

ΟΑΕΔ

ΣΥΝΟΠΤΙΚΗ ΕΚΘΕΣΗ

ΕΓΓΕΓΡΑΜΜΕΝΟΙ ΣΤΟ ΜΗΤΡΩΟ ΤΟΥ ΟΑΕΔ

ΑΥΓΟΥΣΤΟΣ 2015

ΟΡΓΑΝΙΣΜΟΣ ΑΠΑΣΧΟΛΗΣΗΣ
ΕΡΓΑΤΙΚΟΥ ΔΥΝΑΜΙΚΟΥ



ΣΥΝΟΠΤΙΚΗ ΕΚΘΕΣΗ
ΕΓΓΕΓΡΑΜΜΕΝΟΙ ΣΤΟ ΜΗΤΡΩΟ ΤΟΥ ΟΑΕΔ
ΑΥΓΟΥΣΤΟΣ 2015

ΠΕΡΙΕΧΟΜΕΝΑ

ΠΕΡΙΕΧΟΜΕΝΑ

ΕΓΓΕΓΡΑΜΜΕΝΟΙ ΣΤΟ ΜΗΤΡΩΟ ΤΟΥ ΟΑΕΔ ΑΥΓΟΥΣΤΟΣ 2015	
	4
1. Εγγεγραμμένοι στο μητρώο του ΟΑΕΔ	5
2. Εγγεγραμμένοι άνεργοι αναζητούντες εργασία ανά Περιφέρεια	6
3. Μεταβολές στον αριθμό ανέργων αναζητούντων εργασία	8
4. Αριθμός ανέργων αναζητούντων εργασία ανά διάρκεια ανεργίας και Περιφέρεια	11
5. Μεταβολές στον αριθμό ανέργων αναζητούντων εργασία με διάρκεια ανεργίας μεγαλύτερη ή ίση των 12 μηνών ανά Περιφέρεια [μακροχρόνια άνεργοι]	13
6. Μεταβολές στον αριθμό ανέργων αναζητούντων εργασία με διάρκεια ανεργίας μικρότερη των 12 μηνών	16
7. Αριθμός εγγεγραμμένων λοιπών μη αναζητούντων εργασία ανά Περιφέρεια	19
8. Εγγεγραμμένοι άνεργοι αναζητούντες εργασία ανά Φύλο και διάρκεια ανεργίας	21
9. Εγγεγραμμένοι άνεργοι αναζητούντες εργασία ανά Ηλικιακή ομάδα και διάρκεια ανεργίας	22
10. Εγγεγραμμένοι άνεργοι αναζητούντες εργασία ανά Εκπαιδευτικό επίπεδο και διάρκεια ανεργίας	24
11. Εγγεγραμμένοι άνεργοι αναζητούντες εργασία ανά Υψηκότητα και διάρκεια ανεργίας	26
12. Επιδοτούμενοι άνεργοι ανά κατηγορία επιδότησης και ανά Περιφέρεια	27
13. Επιδοτούμενοι άνεργοι και μεταβολές στις κατηγορίες α: κοινοί και λοιπές κατηγορίες επιδοτούμενων και β: εποχικοί τουριστικών επαγγελματιών ανά Περιφέρεια	30

**ΕΓΓΕΓΡΑΜΜΕΝΟΙ ΣΤΟ ΜΗΤΡΩΟ ΤΟΥ ΟΑΕΔ
ΑΥΓΟΥΣΤΟΣ 2015**

	Άνεργοι [Αναζητούντες εργασία]	Λοιποί [Μη αναζητούντες εργασία] [1]
Εγγεγραμμένοι >= 12 Μήνες [2]	456.285	70.722
Εγγεγραμμένοι < 12 Μήνες	359.149	59.981
Σύνολο	815.434	130.703

	Κοινοί & Λοιπές Κατηγορίες επιδοτούμενων [3]	Εποχικοί τουριστικών επαγγελματιών [3]	Σύνολο [3]	Δικαιούχοι που πληρώθηκαν και συνεχίζουν να είναι δικαιούχοι [4]	Νέες αιτήσεις ανέργων για επιδότηση [5]
Επιδοτούμενοι	102.969	3.381	106.350	92.238	17.137

Πίνακας1: Εγγεγραμμένοι στο μητρώο του ΟΑΕΔ:
Αύγουστος 2015

ΥΠΟΜΝΗΜΑ

[1] Εγγεγραμμένοι στο μητρώο του ΟΑΕΔ οι οποίοι έχουν δηλώσει ότι δεν αναζητούν εργασία.

[2] Εγγεγραμμένοι στο μητρώο του ΟΑΕΔ με ενεργό δελτίο για συνεχόμενο διάστημα μεγαλύτερο ή ίσο των 12 μηνών.

[3] Αφορά αριθμό δικαιούχων που πληρώθηκαν εντός του αντίστοιχου μήνα.

[4] Σύνολο δικαιούχων επιδότησης που πληρώθηκαν και στο τέλος του μήνα συνεχίζουν να έχουν δικαίωμα επιδότησης.

[5] Σύμφωνα με την ισχύουσα διοικητική διαδικασία, η πρώτη πληρωμή γίνεται 37 ημέρες μετά την εγγραφή του δικαιούχου επιδόματος ανεργίας.

1. Εγγεγραμμένοι στο μητρώο του ΟΑΕΔ

Στον πίνακα 1 εμφανίζονται τα στοιχεία των εγγεγραμμένων στο μητρώο του ΟΑΕΔ για τον μήνα Αύγουστο 2015 στο σύνολο της χώρας. Από τον ανωτέρω πίνακα προκύπτουν τα εξής συμπεράσματα:

- Το σύνολο των ανέργων με κριτήριο την αναζήτηση εργασίας για τον μήνα Αύγουστο 2015 ανήλθε σε 815.434 άτομα. Από αυτά 456.285 (ποσοστό 55,96%) είναι εγγεγραμμένα στο μητρώο του ΟΑΕΔ για χρονικό διάστημα ίσο ή και περισσότερο των 12 μηνών, και 359.149 (ποσοστό 44,04%) είναι εγγεγραμμένα στο μητρώο ανέργων του ΟΑΕΔ για χρονικό διάστημα μικρότερο των 12 μηνών.
- Το σύνολο των λοιπών (μη αναζητούντων εργασίας) για τον μήνα Αύγουστο 2015 ανήλθε σε 130.703 άτομα όπου 70.722 (ποσοστό 54,11%) είναι εγγεγραμμένα στο μητρώο του ΟΑΕΔ για χρονικό διάστημα ίσο ή και περισσότερο των 12 μηνών, και 59.981 (ποσοστό 45,89%) εγγεγραμμένα για χρονικό διάστημα μικρότερο των 12 μηνών.
- Το σύνολο των επιδοτούμενων ανέργων (αφορά τον αριθμό των δικαιούχων που πληρώθηκαν εντός του αντίστοιχου μήνα) ανέρχεται σε 106.350 άτομα από τα οποία οι 102.969 (ποσοστό 96,82%) είναι κοινοί και λοιπές κατηγορίες επιδοτούμενων και οι 3.381 (ποσοστό 3,18%) είναι εποχικοί τουριστικών επαγγελμάτων.
- Το σύνολο του αριθμού των δικαιούχων που πληρώθηκαν και στο τέλος του μήνα συνεχίζουν να έχουν δικαίωμα επιδότησης ανέρχεται σε 92.238 άτομα.
- Το σύνολο των νέων αιτήσεων ανέργων για επιδότηση (σύμφωνα με την ισχύουσα διοικητική διαδικασία, η πρώτη πληρωμή γίνεται 37 ημέρες μετά την εγγραφή του δικαιούχου επιδόματος ανεργίας) ανέρχεται σε 17.137 άτομα.

2. Εγγεγραμμένοι άνεργοι αναζητούντες εργασία ανά Περιφέρεια

Στον πίνακα 2 εμφανίζεται ο αριθμός ανέργων που αναζητούν εργασία ανά Περιφέρεια και η ποσοστιαία κατανομή του ανά Περιφέρεια για τον μήνα Αύγουστο 2015.

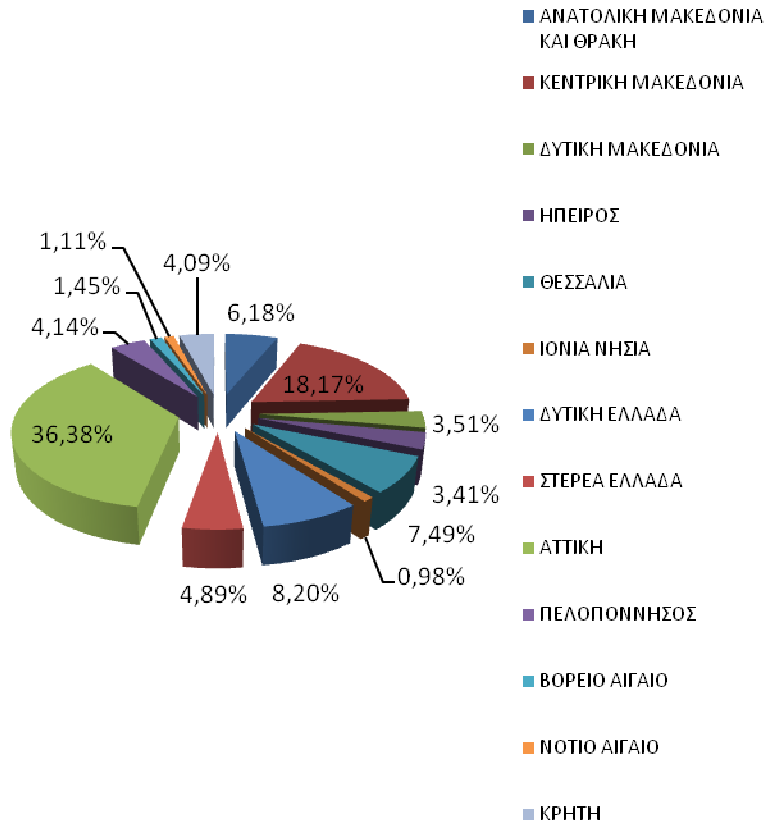
ΑΡΙΘΜΟΣ ΑΝΕΡΓΩΝ ΑΝΑΖΗΤΟΥΝΤΩΝ ΕΡΓΑΣΙΑ ΑΝΑ ΠΕΡΙΦΕΡΕΙΑ ΑΥΓΟΥΣΤΟΣ 2015		
	ΑΥΓΟΥΣΤΟΣ 2015	ΠΟΣΟΣΤΙΑΙΑ ΚΑΤΑΝΟΜΗ
ΑΝΑΤΟΛΙΚΗ ΜΑΚΕΔΟΝΙΑ ΚΑΙ ΘΡΑΚΗ	50.416	6,18%
ΚΕΝΤΡΙΚΗ ΜΑΚΕΔΟΝΙΑ	148.181	18,17%
ΔΥΤΙΚΗ ΜΑΚΕΔΟΝΙΑ	28.582	3,51%
ΗΠΕΙΡΟΣ	27.816	3,41%
ΘΕΣΣΑΛΙΑ	61.046	7,49%
ΙΟΝΙΑ ΝΗΣΙΑ	7.975	0,98%
ΔΥΤΙΚΗ ΕΛΛΑΔΑ	66.878	8,20%
ΣΤΕΡΕΑ ΕΛΛΑΔΑ	39.904	4,89%
ΑΤΤΙΚΗ	296.659	36,38%
ΠΕΛΟΠΟΝΝΗΣΟΣ	33.741	4,14%
ΒΟΡΕΙΟ ΑΙΓΑΙΟ	11.829	1,45%
ΝΟΤΙΟ ΑΙΓΑΙΟ	9.015	1,11%
ΚΡΗΤΗ	33.392	4,09%
ΣΥΝΟΛΟ	815.434	100,00%

Πίνακας 2: Κατανομή ανέργων αναζητούντων εργασία ανά Περιφέρεια:
Αύγουστος 2015

Όπως προκύπτει από τον ανωτέρω πίνακα ο υψηλότερος αριθμός ανέργων που αναζητούν εργασία εμφανίζεται στην Περιφέρεια Αττικής με 296.659 άτομα και στην Περιφέρεια Κεντρικής Μακεδονίας με 148.181 άτομα, καθώς οι δύο αυτές Περιφέρειες συγκεντρώνουν το υψηλότερο πληθυσμό στο σύνολο της χώρας.

Στην Περιφέρεια Αττικής αναλογεί το 36,38% των ανέργων που αναζητούν εργασία από το σύνολο της χώρας και στην Περιφέρεια της Κεντρικής Μακεδονίας αναλογεί το 18,17%. Στο διάγραμμα 1 εμφανίζεται το ποσοστό των ανέργων αναζητούντων εργασία που αναλογεί σε κάθε Περιφέρεια για τον Αύγουστο 2015.

**ΚΑΤΑΝΟΜΗ ΑΝΕΡΓΩΝ ΑΝΑΖΗΤΟΥΝΤΩΝ ΕΡΓΑΣΙΑ ΑΝΑ
ΠΕΡΙΦΕΡΕΙΑ: ΑΥΓΟΥΣΤΟΣ 2015**



Διάγραμμα 1: Ποσοστιαία κατανομή ανέργων αναζητούντων εργασία ανά Περιφέρεια: Αύγουστος 2015

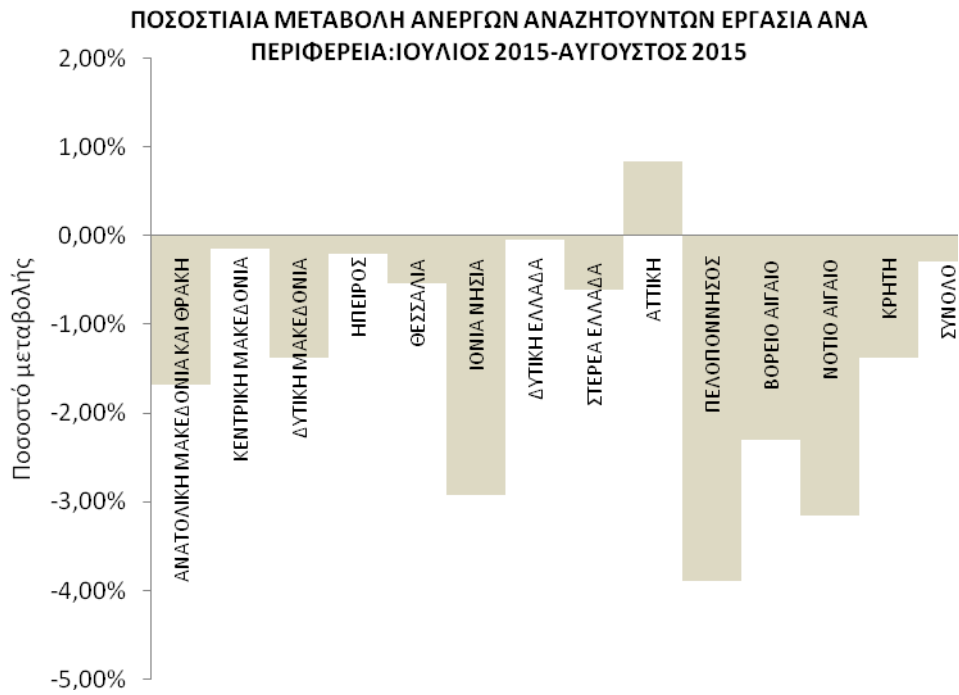
3. Μεταβολές στον αριθμό ανέργων αναζητούντων εργασία

ΜΕΤΑΒΟΛΕΣ ΑΝΕΡΓΩΝ ΑΝΑΖΗΤΟΥΝΤΩΝ ΕΡΓΑΣΙΑ ΑΝΑ ΠΕΡΙΦΕΡΕΙΑ: ΙΟΥΛΙΟΣ 2015-ΑΥΓΟΥΣΤΟΣ 2015				
	ΙΟΥΛΙΟΣ 2015	ΑΥΓΟΥΣΤΟΣ 2015	ΑΠΟΛΥΤΗ ΜΕΤΑΒΟΛΗ	ΠΟΣΟΣΤΙΑΙΑ ΜΕΤΑΒΟΛΗ
ΑΝΑΤΟΛΙΚΗ ΜΑΚΕΔΟΝΙΑ ΚΑΙ ΘΡΑΚΗ	51.279	50.416	-863	-1,68%
ΚΕΝΤΡΙΚΗ ΜΑΚΕΔΟΝΙΑ	148.398	148.181	-217	-0,15%
ΔΥΤΙΚΗ ΜΑΚΕΔΟΝΙΑ	28.983	28.582	-401	-1,38%
ΗΠΕΙΡΟΣ	27.874	27.816	-58	-0,21%
ΘΕΣΣΑΛΙΑ	61.380	61.046	-334	-0,54%
ΙΟΝΙΑ ΝΗΣΙΑ	8.215	7.975	-240	-2,92%
ΔΥΤΙΚΗ ΕΛΛΑΔΑ	66.912	66.878	-34	-0,05%
ΣΤΕΡΕΑ ΕΛΛΑΔΑ	40.149	39.904	-245	-0,61%
ΑΤΤΙΚΗ	294.218	296.659	2.441	0,83%
ΠΕΛΟΠΟΝΝΗΣΟΣ	35.106	33.741	-1.365	-3,89%
ΒΟΡΕΙΟ ΑΙΓΑΙΟ	12.108	11.829	-279	-2,30%
ΝΟΤΙΟ ΑΙΓΑΙΟ	9.308	9.015	-293	-3,15%
ΚΡΗΤΗ	33.857	33.392	-465	-1,37%
ΣΥΝΟΛΟ	817.787	815.434	-2.353	-0,29%

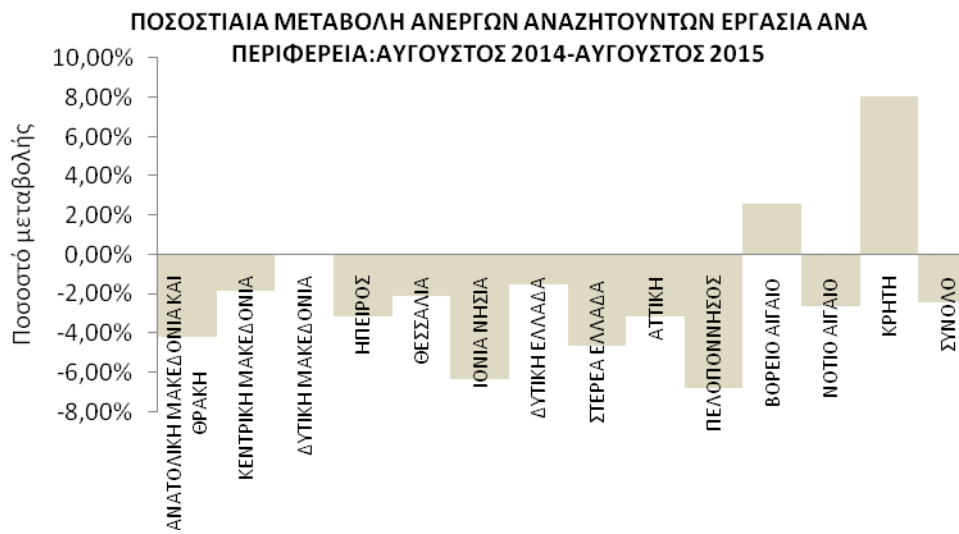
Πίνακας 3: Μεταβολές αριθμού ανέργων αναζητούντων εργασία:
Ιούλιος 2015-Αύγουστος 2015

ΜΕΤΑΒΟΛΕΣ ΑΝΕΡΓΩΝ ΑΝΑΖΗΤΟΥΝΤΩΝ ΕΡΓΑΣΙΑ ΑΝΑ ΠΕΡΙΦΕΡΕΙΑ: ΑΥΓΟΥΣΤΟΣ 2014-ΑΥΓΟΥΣΤΟΣ 2015				
	ΑΥΓΟΥΣΤΟΣ 2014	ΑΥΓΟΥΣΤΟΣ 2015	ΑΠΟΛΥΤΗ ΜΕΤΑΒΟΛΗ	ΠΟΣΟΣΤΙΑΙΑ ΜΕΤΑΒΟΛΗ
ΑΝΑΤΟΛΙΚΗ ΜΑΚΕΔΟΝΙΑ ΚΑΙ ΘΡΑΚΗ	52.639	50.416	-2.223	-4,22%
ΚΕΝΤΡΙΚΗ ΜΑΚΕΔΟΝΙΑ	150.988	148.181	-2.807	-1,86%
ΔΥΤΙΚΗ ΜΑΚΕΔΟΝΙΑ	28.577	28.582	5	0,02%
ΗΠΕΙΡΟΣ	28.728	27.816	-912	-3,17%
ΘΕΣΣΑΛΙΑ	62.390	61.046	-1.344	-2,15%
ΙΟΝΙΑ ΝΗΣΙΑ	8.517	7.975	-542	-6,36%
ΔΥΤΙΚΗ ΕΛΛΑΔΑ	67.914	66.878	-1.036	-1,53%
ΣΤΕΡΕΑ ΕΛΛΑΔΑ	41.868	39.904	-1.964	-4,69%
ΑΤΤΙΚΗ	306.301	296.659	-9.642	-3,15%
ΠΕΛΟΠΟΝΝΗΣΟΣ	36.224	33.741	-2.483	-6,85%
ΒΟΡΕΙΟ ΑΙΓΑΙΟ	11.536	11.829	293	2,54%
ΝΟΤΙΟ ΑΙΓΑΙΟ	9.263	9.015	-248	-2,68%
ΚΡΗΤΗ	30.899	33.392	2.493	8,07%
ΣΥΝΟΛΟ	835.844	815.434	-20.410	-2,44%

Πίνακας 3α: Μεταβολές αριθμού ανέργων αναζητούντων εργασία:
Αύγουστος 2014- Αύγουστος 2015



Διάγραμμα 2: Ποσοστιαία μεταβολή αριθμού ανέργων αναζητούντων εργασία: Ιούλιος 2015-Αύγουστος 2015



Διάγραμμα 2α: Ποσοστιαία μεταβολή αριθμού ανέργων αναζητούντων εργασία: Αύγουστος 2014- Αύγουστος 2015

ΠΟΣΟΣΤΙΑΙΑ ΜΕΤΑΒΟΛΗ ΑΠΟ ΙΟΥΛΙΟ 2015

Όπως προκύπτει από τον πίνακα 3 καθώς και από το διάγραμμα 2 στο σύνολο της χώρας παρατηρείται μείωση των ανέργων αναζητούντων εργασία από τον προηγούμενο μήνα σε -2.353 άτομα και με ποσοστιαία μεταβολή -0,29%. Η μεγαλύτερη ποσοστιαία μείωση μεταξύ των Περιφερειών στους ανέργους αναζητούντες εργασία από τον προηγούμενο μήνα εμφανίζεται στην Περιφέρεια Πελοποννήσου (-3,89%). Η Περιφέρεια Αττικής εμφανίζει ποσοστιαία αύξηση (0,83%).

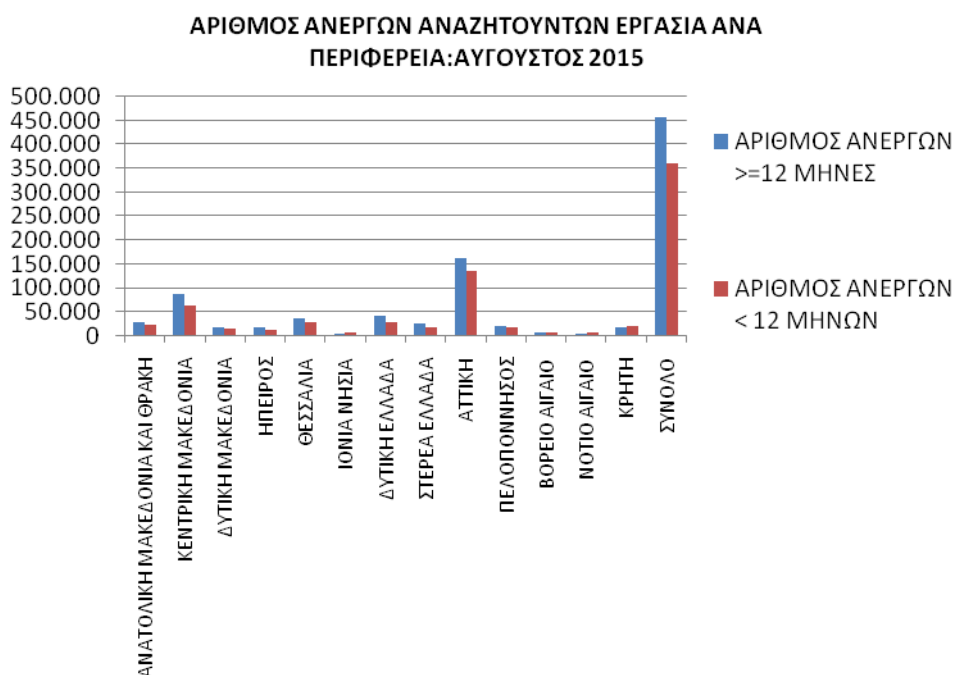
ΠΟΣΟΣΤΙΑΙΑ ΜΕΤΑΒΟΛΗ ΑΠΟ ΑΥΓΟΥΣΤΟ 2014

Όπως προκύπτει από τον πίνακα 3α καθώς και από το διάγραμμα 2α στο σύνολο της χώρας παρατηρείται μείωση των ανέργων αναζητούντων εργασία από τον αντίστοιχο μήνα του προηγούμενου έτους σε -20.410 άτομα και με ποσοστιαία μεταβολή -2,44%. Η μεγαλύτερη ποσοστιαία μείωση μεταξύ των Περιφερειών στους ανέργους αναζητούντες εργασία από τον αντίστοιχο μήνα του προηγούμενου έτους εμφανίζεται στην Περιφέρεια Πελοποννήσου (-6,85%). Από τις Περιφέρειες που εμφανίζουν ποσοστιαία αύξηση η Περιφέρεια Κρήτης εμφανίζει την μεγαλύτερη με ποσοστιαία μεταβολή (8,07%).

4. Αριθμός ανέργων αναζητούντων εργασία ανά διάρκεια ανεργίας και Περιφέρεια

ΑΡΙΘΜΟΣ ΑΝΕΡΓΩΝ ΑΝΑΖΗΤΟΥΝΤΩΝ ΕΡΓΑΣΙΑ ΑΝΑ ΔΙΑΡΚΕΙΑ ΑΝΕΡΓΙΑΣ: ΑΥΓΟΥΣΤΟΣ 2015			
	ΑΡΙΘΜΟΣ ΑΝΕΡΓΩΝ >=12 ΜΗΝΕΣ	ΑΡΙΘΜΟΣ ΑΝΕΡΓΩΝ <12 ΜΗΝΕΣ	ΣΥΝΟΛΟ ΑΝΕΡΓΩΝ
ΑΝΑΤΟΛΙΚΗ ΜΑΚΕΔΟΝΙΑ ΚΑΙ ΘΡΑΚΗ	27.823	22.593	50.416
ΚΕΝΤΡΙΚΗ ΜΑΚΕΔΟΝΙΑ	86.328	61.853	148.181
ΔΥΤΙΚΗ ΜΑΚΕΔΟΝΙΑ	16.012	12.570	28.582
ΗΠΕΙΡΟΣ	16.032	11.784	27.816
ΘΕΣΣΑΛΙΑ	35.180	25.866	61.046
ΙΟΝΙΑ ΝΗΣΙΑ	3.771	4.204	7.975
ΔΥΤΙΚΗ ΕΛΛΑΔΑ	40.739	26.139	66.878
ΣΤΕΡΕΑ ΕΛΛΑΔΑ	23.505	16.399	39.904
ΑΤΤΙΚΗ	162.501	134.158	296.659
ΠΕΛΟΠΟΝΝΗΣΟΣ	18.502	15.239	33.741
ΒΟΡΕΙΟ ΑΙΓΑΙΟ	6.171	5.658	11.829
ΝΟΤΙΟ ΑΙΓΑΙΟ	3.894	5.121	9.015
ΚΡΗΤΗ	15.827	17.565	33.392
ΣΥΝΟΛΟ	456.285	359.149	815.434

Πίνακας 4: Αριθμός ανέργων αναζητούντων εργασία ανά διάρκεια ανεργίας:
Αύγουστος 2015



Διάγραμμα 3: Αριθμός ανέργων αναζητούντων εργασία ανά διάρκεια ανεργίας:
Αύγουστος 2015

Όπως προκύπτει από τον πίνακα 4 και το διάγραμμα 3 ο αριθμός των εγγεγραμμένων ανέργων αναζητούντων εργασία για τον μήνα Αύγουστο 2015 ανέρχεται σε 815.434 άτομα. Ο αριθμός των ανέργων με διάρκεια ανεργίας μικρότερη των 12 μηνών στο σύνολο της χώρας είναι μικρότερος από τον αριθμό των ανέργων με διάρκεια ανεργίας μεγαλύτερη ή ίση των 12 μηνών.

Στο σύνολο της χώρας ο αριθμός των εγγεγραμμένων ανέργων με διάρκεια ανεργίας μικρότερη των 12 μηνών για τον Αύγουστο 2015 ανέρχεται σε 359.149 άτομα ενώ ο αριθμός των εγγεγραμμένων ανέργων με διάρκεια ανεργίας μεγαλύτερη ή ίση των 12 μηνών ανέρχεται σε 456.285 άτομα.

5. Μεταβολές στον αριθμό ανέργων αναζητούντων εργασία με διάρκεια ανεργίας μεγαλύτερη ή ίση των 12 μηνών (μακροχρόνια άνεργοι)

ΜΕΤΑΒΟΛΕΣ ΑΝΕΡΓΩΝ ΑΝΑΖΗΤΟΥΝΤΩΝ ΕΡΓΑΣΙΑ ΜΕ ΔΙΑΡΚΕΙΑ ΑΝΕΡΓΙΑΣ >= 12 ΜΗΝΩΝ [ΜΑΚΡΟΧΡΟΝΙΑ ΑΝΕΡΓΟΙ] ΑΝΑ ΠΕΡΙΦΕΡΕΙΑ: ΙΟΥΛΙΟΣ 2015-ΑΥΓΟΥΣΤΟΣ 2015

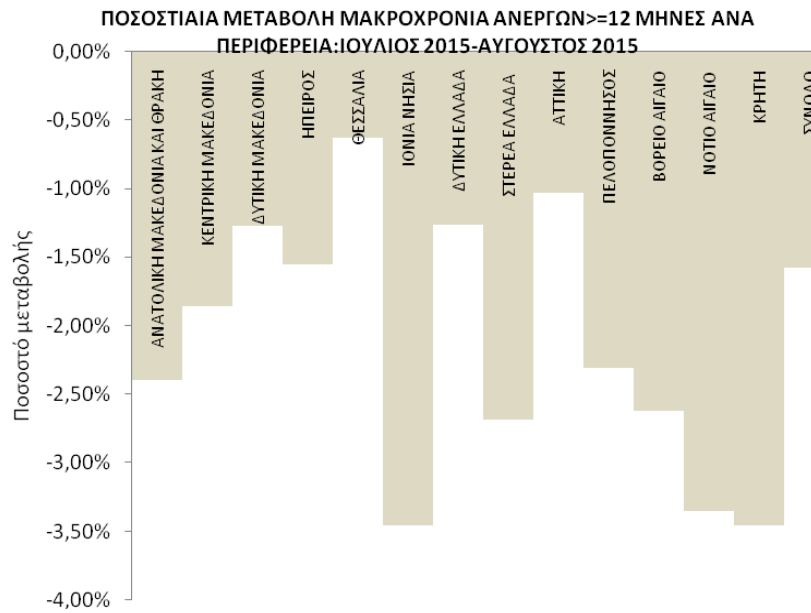
	ΙΟΥΛΙΟΣ 2015	ΑΥΓΟΥΣΤΟΣ 2015	ΑΠΟΛΥΤΗ ΜΕΤΑΒΟΛΗ	ΠΟΣΟΣΤΙΑΙΑ ΜΕΤΑΒΟΛΗ
ΑΝΑΤΟΛΙΚΗ ΜΑΚΕΔΟΝΙΑ ΚΑΙ ΘΡΑΚΗ	28.507	27.823	-684	-2,40%
ΚΕΝΤΡΙΚΗ ΜΑΚΕΔΟΝΙΑ	87.965	86.328	-1.637	-1,86%
ΔΥΤΙΚΗ ΜΑΚΕΔΟΝΙΑ	16.219	16.012	-207	-1,28%
ΗΠΕΙΡΟΣ	16.285	16.032	-253	-1,55%
ΘΕΣΣΑΛΙΑ	35.404	35.180	-224	-0,63%
ΙΟΝΙΑ ΝΗΣΙΑ	3.906	3.771	-135	-3,46%
ΔΥΤΙΚΗ ΕΛΛΑΔΑ	41.261	40.739	-522	-1,27%
ΣΤΕΡΕΑ ΕΛΛΑΔΑ	24.153	23.505	-648	-2,68%
ΑΤΤΙΚΗ	164.197	162.501	-1.696	-1,03%
ΠΕΛΟΠΟΝΝΗΣΟΣ	18.939	18.502	-437	-2,31%
ΒΟΡΕΙΟ ΑΙΓΑΙΟ	6.337	6.171	-166	-2,62%
ΝΟΤΙΟ ΑΙΓΑΙΟ	4.029	3.894	-135	-3,35%
ΚΡΗΤΗ	16.393	15.827	-566	-3,45%
ΣΥΝΟΛΟ	463.595	456.285	-7.310	-1,58%

Πίνακας 5: Μεταβολές αριθμού μακροχρόνια ανέργων αναζητούντων εργασία:
Ιούλιος 2015- Αύγουστος 2015

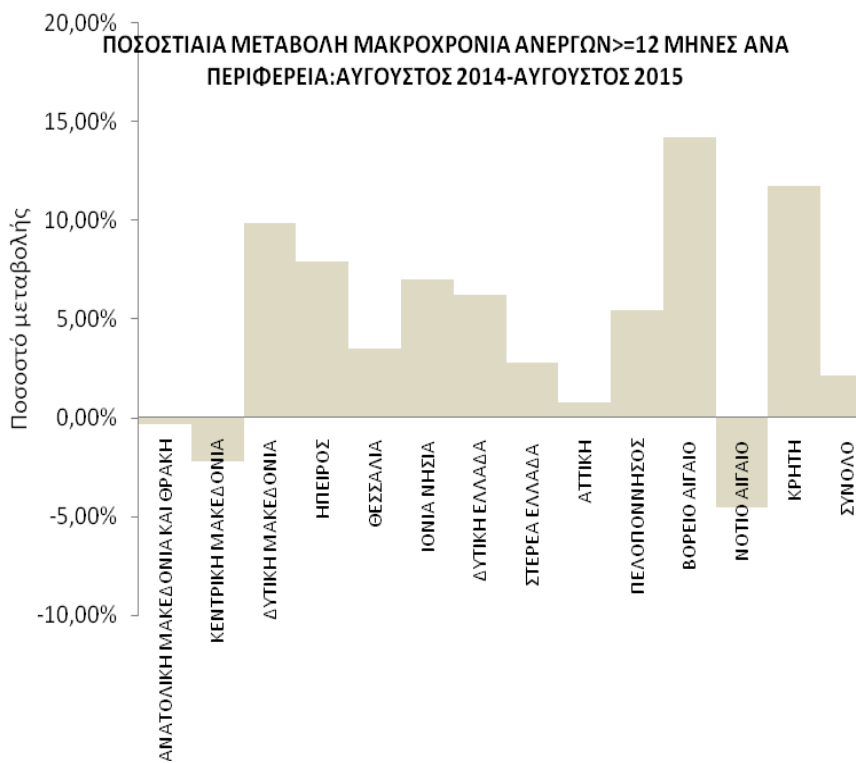
ΜΕΤΑΒΟΛΕΣ ΑΝΕΡΓΩΝ ΑΝΑΖΗΤΟΥΝΤΩΝ ΕΡΓΑΣΙΑ ΜΕ ΔΙΑΡΚΕΙΑ ΑΝΕΡΓΙΑΣ >= 12 ΜΗΝΩΝ [ΜΑΚΡΟΧΡΟΝΙΑ ΑΝΕΡΓΟΙ] ΑΝΑ ΠΕΡΙΦΕΡΕΙΑ: ΑΥΓΟΥΣΤΟΣ 2014-ΑΥΓΟΥΣΤΟΣ 2015

	ΑΥΓΟΥΣΤΟΣ 2014	ΑΥΓΟΥΣΤΟΣ 2015	ΑΠΟΛΥΤΗ ΜΕΤΑΒΟΛΗ	ΠΟΣΟΣΤΙΑΙΑ ΜΕΤΑΒΟΛΗ
ΑΝΑΤΟΛΙΚΗ ΜΑΚΕΔΟΝΙΑ ΚΑΙ ΘΡΑΚΗ	27.907	27.823	-84	-0,30%
ΚΕΝΤΡΙΚΗ ΜΑΚΕΔΟΝΙΑ	88.299	86.328	-1.971	-2,23%
ΔΥΤΙΚΗ ΜΑΚΕΔΟΝΙΑ	14.576	16.012	1.436	9,85%
ΗΠΕΙΡΟΣ	14.858	16.032	1.174	7,90%
ΘΕΣΣΑΛΙΑ	33.982	35.180	1.198	3,53%
ΙΟΝΙΑ ΝΗΣΙΑ	3.523	3.771	248	7,04%
ΔΥΤΙΚΗ ΕΛΛΑΔΑ	38.353	40.739	2.386	6,22%
ΣΤΕΡΕΑ ΕΛΛΑΔΑ	22.868	23.505	637	2,79%
ΑΤΤΙΚΗ	161.200	162.501	1.301	0,81%
ΠΕΛΟΠΟΝΝΗΣΟΣ	17.549	18.502	953	5,43%
ΒΟΡΕΙΟ ΑΙΓΑΙΟ	5.404	6.171	767	14,19%
ΝΟΤΙΟ ΑΙΓΑΙΟ	4.079	3.894	-185	-4,54%
ΚΡΗΤΗ	14.160	15.827	1.667	11,77%
ΣΥΝΟΛΟ	446.758	456.285	9.527	2,13%

Πίνακας 5α: Μεταβολές αριθμού μακροχρόνια ανέργων αναζητούντων εργασία:
Αύγουστος 2014- Αύγουστος 2015



Διάγραμμα 4: Ποσοστιαία μεταβολή αριθμού μακροχρόνια ανέργων αναζητούντων εργασία: Ιούλιος 2015- Αύγουστος 2015



Διάγραμμα 4α: Ποσοστιαία μεταβολή αριθμού μακροχρόνια ανέργων αναζητούντων εργασία: Αύγουστος 2014- Αύγουστος 2015

ΠΟΣΟΣΤΙΑΙΑ ΜΕΤΑΒΟΛΗ ΑΠΟ ΙΟΥΛΙΟ 2015

Όπως προκύπτει από τον πίνακα 5 καθώς και από το διάγραμμα 4 στο σύνολο της χώρας παρατηρείται μείωση των ανέργων αναζητούντων εργασία με διάρκεια ανεργίας μεγαλύτερη ή ίση των 12 μηνών από τον προηγούμενο μήνα σε -7.310 άτομα και με ποσοστιαία μεταβολή -1,58%. Η μεγαλύτερη ποσοστιαία μείωση μεταξύ των Περιφερειών στους ανέργους αναζητούντες εργασία με διάρκεια ανεργίας μεγαλύτερη ή ίση των 12 μηνών από τον προηγούμενο μήνα εμφανίζεται στην Περιφέρεια Ιόνιων Νήσων (-3,46%).

ΠΟΣΟΣΤΙΑΙΑ ΜΕΤΑΒΟΛΗ ΑΠΟ ΑΥΓΟΥΣΤΟ 2014

Όπως προκύπτει από τον πίνακα 5α καθώς και από το διάγραμμα 4α στο σύνολο της χώρας παρατηρείται αύξηση των ανέργων αναζητούντων εργασία με διάρκεια ανεργίας μεγαλύτερη ή ίση των 12 μηνών από τον αντίστοιχο μήνα του προηγούμενου έτους σε 9.527 άτομα και με ποσοστιαία μεταβολή 2,13%. Η μεγαλύτερη ποσοστιαία αύξηση μεταξύ των Περιφερειών στους ανέργους αναζητούντες εργασία με διάρκεια ανεργίας μεγαλύτερη ή ίση των 12 μηνών από τον αντίστοιχο μήνα του προηγούμενου έτους εμφανίζεται στην Περιφέρεια Βορείου Αιγαίου (14,19%). Από τις Περιφέρειες που εμφανίζουν ποσοστιαία μείωση η Περιφέρεια Νοτίου Αιγαίου εμφανίζει την μεγαλύτερη με ποσοστιαία μεταβολή (-4,54%).

6. Μεταβολές στον αριθμό ανέργων αναζητούντων εργασία με διάρκεια ανεργίας μικρότερη των 12 μηνών

ΜΕΤΑΒΟΛΕΣ ΑΝΕΡΓΩΝ ΑΝΑΖΗΤΟΥΝΤΩΝ ΕΡΓΑΣΙΑ ΜΕ ΔΙΑΡΚΕΙΑ ΑΝΕΡΓΙΑΣ ΜΙΚΡΟΤΕΡΗ ΤΩΝ 12 ΜΗΝΩΝ ΑΝΑ ΠΕΡΙΦΕΡΕΙΑ: ΙΟΥΛΙΟΣ 2015- ΑΥΓΟΥΣΤΟΣ 2015

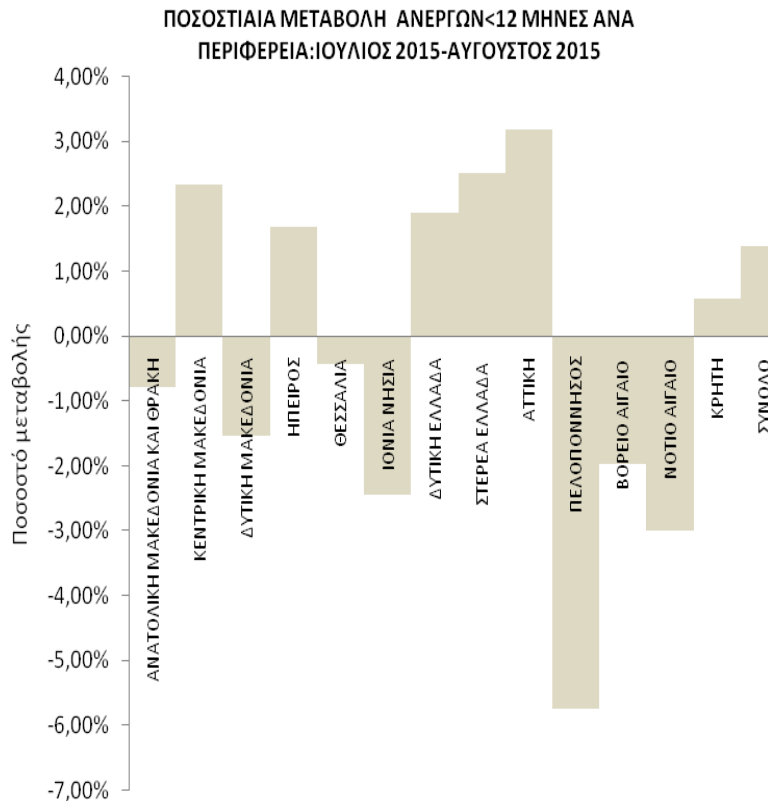
	ΙΟΥΛΙΟΣ 2015	ΑΥΓΟΥΣΤΟΣ 2015	ΑΠΟΛΥΤΗ ΜΕΤΑΒΟΛΗ	ΠΟΣΟΣΤΙΑΙΑ ΜΕΤΑΒΟΛΗ
ΑΝΑΤΟΛΙΚΗ ΜΑΚΕΔΟΝΙΑ ΚΑΙ ΘΡΑΚΗ	22.772	22.593	-179	-0,79%
ΚΕΝΤΡΙΚΗ ΜΑΚΕΔΟΝΙΑ	60.433	61.853	1.420	2,35%
ΔΥΤΙΚΗ ΜΑΚΕΔΟΝΙΑ	12.764	12.570	-194	-1,52%
ΗΠΕΙΡΟΣ	11.589	11.784	195	1,68%
ΘΕΣΣΑΛΙΑ	25.976	25.866	-110	-0,42%
ΙΟΝΙΑ ΝΗΣΙΑ	4.309	4.204	-105	-2,44%
ΔΥΤΙΚΗ ΕΛΛΑΔΑ	25.651	26.139	488	1,90%
ΣΤΕΡΕΑ ΕΛΛΑΔΑ	15.996	16.399	403	2,52%
ΑΤΤΙΚΗ	130.021	134.158	4.137	3,18%
ΠΕΛΟΠΟΝΝΗΣΟΣ	16.167	15.239	-928	-5,74%
ΒΟΡΕΙΟ ΑΙΓΑΙΟ	5.771	5.658	-113	-1,96%
ΝΟΤΙΟ ΑΙΓΑΙΟ	5.279	5.121	-158	-2,99%
ΚΡΗΤΗ	17.464	17.565	101	0,58%
ΣΥΝΟΛΟ	354.192	359.149	4.957	1,40%

Πίνακας 6: Μεταβολές αριθμού ανέργων αναζητούντων εργασία με διάρκεια ανεργίας μικρότερη των 12 μηνών: Ιούλιος 2015- Αύγουστος 2015

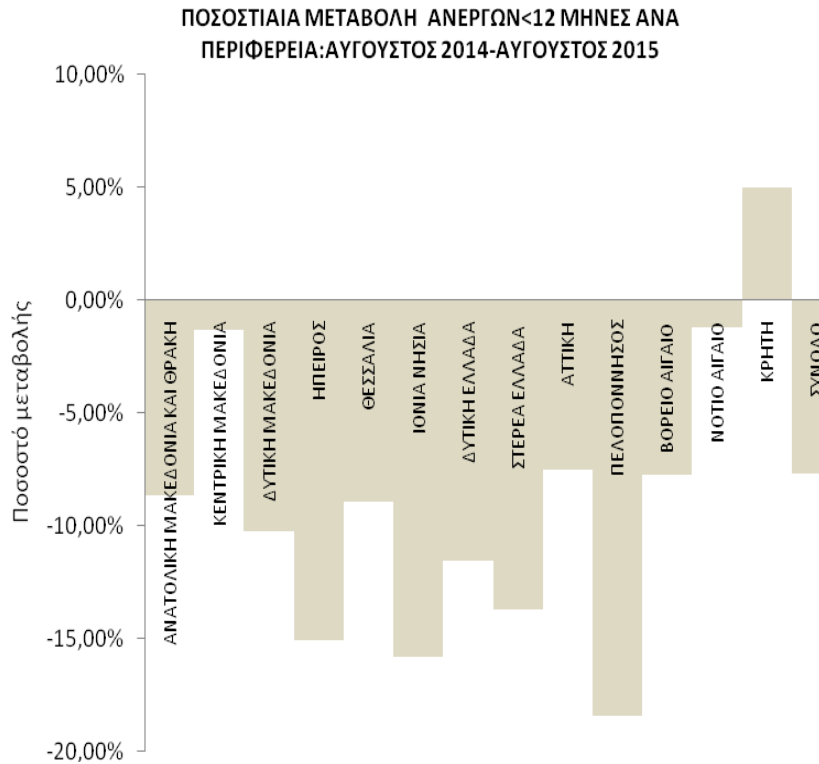
ΜΕΤΑΒΟΛΕΣ ΑΝΕΡΓΩΝ ΑΝΑΖΗΤΟΥΝΤΩΝ ΕΡΓΑΣΙΑ ΜΕ ΔΙΑΡΚΕΙΑ ΑΝΕΡΓΙΑΣ ΜΙΚΡΟΤΕΡΗ ΤΩΝ 12 ΜΗΝΩΝ ΑΝΑ ΠΕΡΙΦΕΡΕΙΑ: ΑΥΓΟΥΣΤΟΣ 2014-ΑΥΓΟΥΣΤΟΣ 2015

	ΑΥΓΟΥΣΤΟΣ 2014	ΑΥΓΟΥΣΤΟΣ 2015	ΑΠΟΛΥΤΗ ΜΕΤΑΒΟΛΗ	ΠΟΣΟΣΤΙΑΙΑ ΜΕΤΑΒΟΛΗ
ΑΝΑΤΟΛΙΚΗ ΜΑΚΕΔΟΝΙΑ ΚΑΙ ΘΡΑΚΗ	24.732	22.593	-2.139	-8,65%
ΚΕΝΤΡΙΚΗ ΜΑΚΕΔΟΝΙΑ	62.689	61.853	-836	-1,33%
ΔΥΤΙΚΗ ΜΑΚΕΔΟΝΙΑ	14.001	12.570	-1.431	-10,22%
ΗΠΕΙΡΟΣ	13.870	11.784	-2.086	-15,04%
ΘΕΣΣΑΛΙΑ	28.408	25.866	-2.542	-8,95%
ΙΟΝΙΑ ΝΗΣΙΑ	4.994	4.204	-790	-15,82%
ΔΥΤΙΚΗ ΕΛΛΑΔΑ	29.561	26.139	-3.422	-11,58%
ΣΤΕΡΕΑ ΕΛΛΑΔΑ	19.000	16.399	-2.601	-13,69%
ΑΤΤΙΚΗ	145.101	134.158	-10.943	-7,54%
ΠΕΛΟΠΟΝΝΗΣΟΣ	18.675	15.239	-3.436	-18,40%
ΒΟΡΕΙΟ ΑΙΓΑΙΟ	6.132	5.658	-474	-7,73%
ΝΟΤΙΟ ΑΙΓΑΙΟ	5.184	5.121	-63	-1,22%
ΚΡΗΤΗ	16.739	17.565	826	4,93%
ΣΥΝΟΛΟ	389.086	359.149	-29.937	-7,69%

Πίνακας 6α: Μεταβολές αριθμού ανέργων αναζητούντων εργασία με διάρκεια ανεργίας μικρότερη των 12 μηνών: Αύγουστος 2014- Αύγουστος 2015



Διάγραμμα 5: Ποσοστιαία μεταβολή αριθμού ανέργων αναζητούντων εργασία με διάρκεια ανεργίας μικρότερη των 12 μηνών: Ιούλιος 2015- Αύγουστος 2015



Διάγραμμα 5α: Ποσοστιαία μεταβολή αριθμού ανέργων αναζητούντων εργασία με διάρκεια ανεργίας μικρότερη των 12 μηνών: Αύγουστος 2014- Αύγουστος 2015

ΠΟΣΟΣΤΙΑΙΑ ΜΕΤΑΒΟΛΗ ΑΠΟ ΙΟΥΛΙΟ 2015

Όπως προκύπτει από τον πίνακα 6 καθώς και από το διάγραμμα 5 στο σύνολο της χώρας παρατηρείται αύξηση των ανέργων αναζητούντων εργασία με διάρκεια ανεργίας μικρότερη των 12 μηνών από τον προηγούμενο μήνα σε 4.957 άτομα και με ποσοστιαία μεταβολή 1,40%. Η μεγαλύτερη ποσοστιαία αύξηση μεταξύ των Περιφερειών στους ανέργους αναζητούντες εργασία με διάρκεια ανεργίας μικρότερη των 12 μηνών από τον προηγούμενο μήνα εμφανίζεται στην Περιφέρεια Αττικής (3,18%). Από τις Περιφέρειες που εμφανίζουν ποσοστιαία μείωση η Περιφέρεια Πελοποννήσου εμφανίζει την μεγαλύτερη με ποσοστιαία μεταβολή (-5,74%).

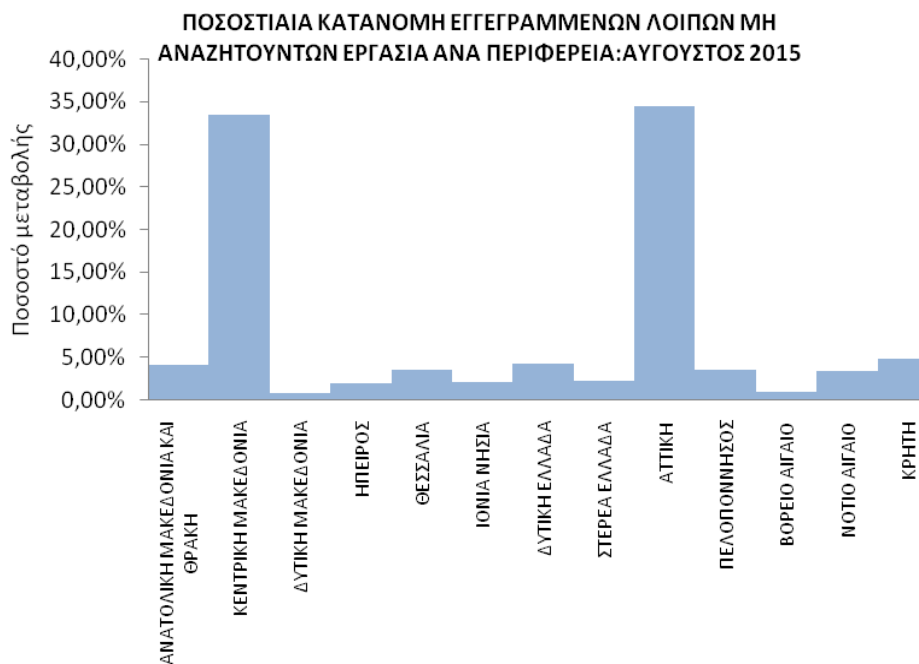
ΠΟΣΟΣΤΙΑΙΑ ΜΕΤΑΒΟΛΗ ΑΠΟ ΑΥΓΟΥΣΤΟ 2014

Όπως προκύπτει από τον πίνακα 6α καθώς και από το διάγραμμα 5α στο σύνολο της χώρας παρατηρείται μείωση των ανέργων αναζητούντων εργασία με διάρκεια ανεργίας μικρότερη των 12 μηνών από τον αντίστοιχο μήνα του προηγούμενου έτους σε -29.937 άτομα και με ποσοστιαία μεταβολή -7,69%. Η μεγαλύτερη ποσοστιαία μείωση μεταξύ των Περιφερειών στους ανέργους αναζητούντες εργασία με διάρκεια ανεργίας μικρότερη των 12 μηνών από τον αντίστοιχο μήνα του προηγούμενου έτους εμφανίζεται στην Περιφέρεια Πελοποννήσου (-18,40%). Η Περιφέρεια Κρήτης εμφανίζει ποσοστιαία αύξηση (4,93%).

7. Αριθμός εγγεγραμμένων λοιπών μη αναζητούντων εργασία ανά Περιφέρεια

	ΛΟΙΠΟΙ ΜΗ ΑΝΑΖΗΤΟΥΝΤΕΣ ΕΡΓΑΣΙΑ >=12 ΜΗΝΕΣ	ΛΟΙΠΟΙ ΜΗ ΑΝΑΖΗΤΟΥΝΤΕΣ ΕΡΓΑΣΙΑ <12 ΜΗΝΕΣ	ΣΥΝΟΛΟ	ΠΟΣΟΣΤΙΑΙΑ ΚΑΤΑΝΟΜΗ
ΑΝΑΤΟΛΙΚΗ ΜΑΚΕΔΟΝΙΑ ΚΑΙ ΘΡΑΚΗ	2.919	2.465	5.384	4,12%
ΚΕΝΤΡΙΚΗ ΜΑΚΕΔΟΝΙΑ	26.072	17.572	43.644	33,39%
ΔΥΤΙΚΗ ΜΑΚΕΔΟΝΙΑ	599	523	1.122	0,86%
ΗΠΕΙΡΟΣ	1.086	1.540	2.626	2,01%
ΘΕΣΣΑΛΙΑ	2.925	1.700	4.625	3,54%
ΙΟΝΙΑ ΝΗΣΙΑ	1.224	1.499	2.723	2,08%
ΔΥΤΙΚΗ ΕΛΛΑΔΑ	3.419	2.214	5.633	4,31%
ΣΤΕΡΕΑ ΕΛΛΑΔΑ	1.427	1.658	3.085	2,36%
ΑΤΤΙΚΗ	22.448	22.557	45.005	34,43%
ΠΕΛΟΠΟΝΝΗΣΟΣ	2.419	2.255	4.674	3,58%
ΒΟΡΕΙΟ ΑΙΓΑΙΟ	725	553	1.278	0,98%
ΝΟΤΙΟ ΑΙΓΑΙΟ	2.363	2.215	4.578	3,50%
ΚΡΗΤΗ	3.096	3.230	6.326	4,84%
ΣΥΝΟΛΟ	70.722	59.981	130.703	100,00%

Πίνακας 7: Λοιποί μη αναζητούντες εργασία ανά Περιφέρεια:
Αύγουστος 2015



Διάγραμμα 6: Ποσοστιαία κατανομή Λοιπών μη αναζητούντων εργασία ανά Περιφέρεια:
Αύγουστος 2015

Όπως προκύπτει από τον πίνακα 7 και το διάγραμμα 6 το σύνολο των εγγεγραμμένων λοιπών μη αναζητούντων εργασία για τον Αύγουστο 2015 ανέρχεται σε 130.703 άτομα από τα οποία 70.722 άτομα είναι εγγεγραμμένα για διάστημα μεγαλύτερο ή ίσο των 12 μηνών και 59.981 άτομα είναι εγγεγραμμένα για διάστημα μικρότερο των 12 μηνών.

Στο σύνολο της χώρας ο αριθμός των εγγεγραμμένων λοιπών μη αναζητούντων εργασία που είναι εγγεγραμμένοι για διάστημα μικρότερο των 12 μηνών είναι μικρότερος από τον αριθμό των λοιπών μη αναζητούντων εργασία που είναι εγγεγραμμένοι για διάστημα μεγαλύτερο ή ίσο των 12 μηνών.

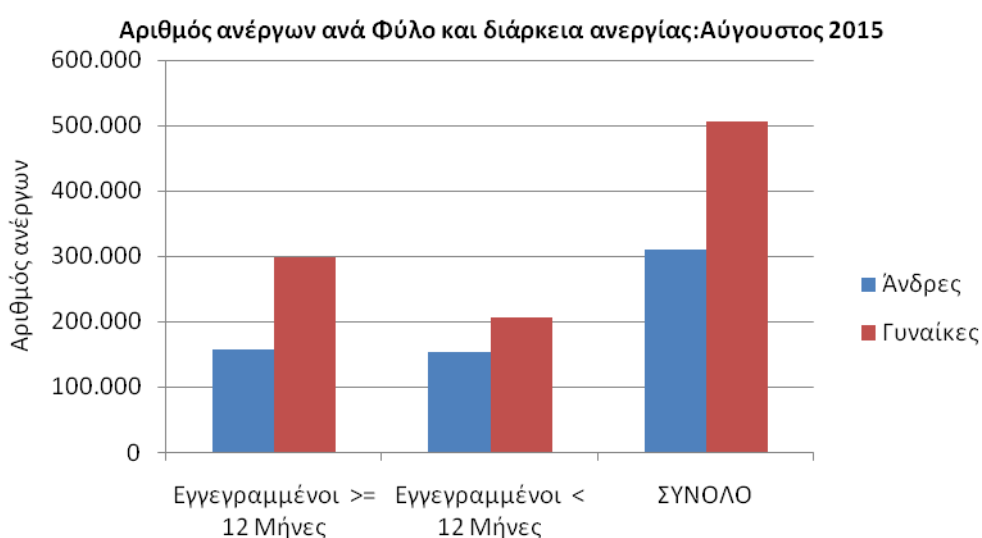
Ο μεγαλύτερος αριθμός των εγγεγραμμένων λοιπών μη αναζητούντων εργασία εμφανίζεται στην Περιφέρεια Αττικής με 45.005 άτομα και στην Περιφέρεια Κεντρικής Μακεδονίας με 43.644 άτομα.

Η ποσοστιαία κατανομή στις ανωτέρω Περιφέρειες ανέρχεται σε (34,43%) και (33,39%) αντίστοιχα.

8. Εγγεγραμμένοι άνεργοι αναζητούντες εργασία ανά Φύλο και διάρκεια ανεργίας

	Εγγεγραμμένοι >= 12 Μήνες	Εγγεγραμμένοι < 12 Μήνες	Σύνολο	Ποσοστό %
Άνδρες	157.837	152.652	310.489	38,08%
Γυναίκες	298.448	206.497	504.945	61,92%
Σύνολο	456.285	359.149	815.434	100,00%

Πίνακας 8: Εγγεγραμμένοι άνεργοι αναζητούντες εργασία ανά Φύλο και διάρκεια ανεργίας: Αύγουστος 2015



Διάγραμμα 7 : Εγγεγραμμένοι άνεργοι αναζητούντες εργασία ανά Φύλο και διάρκεια ανεργίας: Αύγουστος 2015

Όπως προκύπτει από τον πίνακα 8 και το διάγραμμα 7 από το σύνολο των ανέργων αναζητούντων εργασία ανά φύλο, 310.489 άτομα είναι άνδρες, (ποσοστό 38,08%) και 504.945 είναι γυναίκες, (ποσοστό 61,92%).

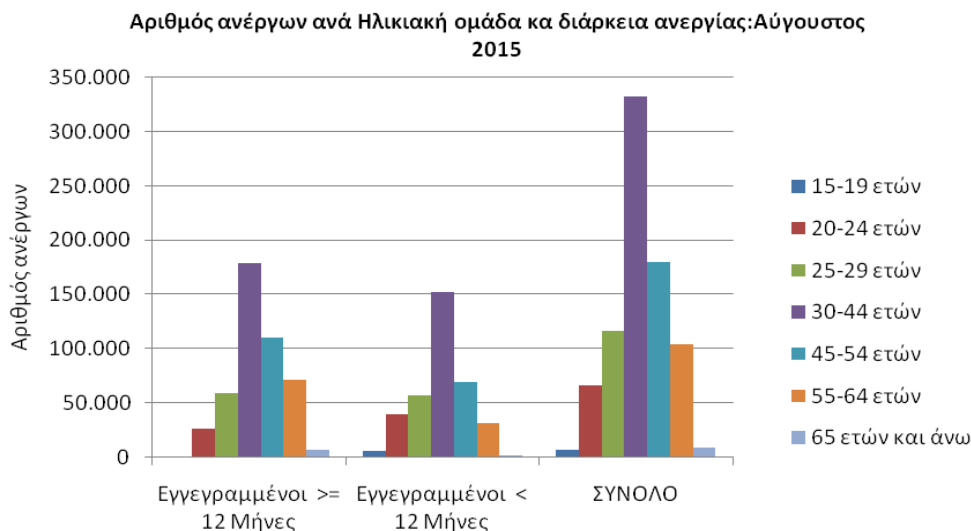
Στους εγγεγραμμένους ανέργους αναζητούντες εργασία για χρονικό διάστημα μεγαλύτερου ή ίσου των 12 μηνών, οι άνδρες ανέρχονται σε 157.837 άτομα ενώ οι γυναίκες ανέρχονται σε 298.448.

Στους εγγεγραμμένους ανέργους αναζητούντες εργασία για χρονικό διάστημα μικρότερο των 12 μηνών, οι άνδρες ανέρχονται σε 152.652 άτομα ενώ οι γυναίκες ανέρχονται σε 206.497.

9. Εγγεγραμμένοι άνεργοι αναζητούντες εργασία ανά Ηλικιακή Ομάδα και διάρκεια ανεργίας

	Εγγεγραμμένοι ≥ 12 Μήνες	Εγγεγραμμένοι < 12 Μήνες	Σύνολο	Ποσοστό %
15-19 ετών	1.121	6.430	7.551	0,93%
20-24 ετών	26.726	39.419	66.145	8,11%
25-29 ετών	59.175	57.129	116.304	14,26%
30-44 ετών	179.374	152.869	332.243	40,74%
45-54 ετών	110.686	69.301	179.987	22,07%
55-64 ετών	72.128	31.804	103.932	12,75%
65 ετών και άνω	7.075	2.197	9.272	1,14%
Σύνολο	456.285	359.149	815.434	100,00%

Πίνακας 9: Εγγεγραμμένοι άνεργοι αναζητούντες εργασία ανά Ηλικιακή Ομάδα και διάρκεια ανεργίας: Αύγουστος 2015



Διάγραμμα 8: Εγγεγραμμένοι άνεργοι αναζητούντες εργασία ανά Ηλικιακή Ομάδα και διάρκεια ανεργίας: Αύγουστος 2015

Όπως προκύπτει από τον πίνακα 9 και το διάγραμμα 8 από το σύνολο των ανέργων αναζητούντων εργασία ανά ηλικιακή ομάδα, 7.551 άτομα (ποσοστό 0,93%) ανήκουν στην ηλικιακή ομάδα 15-19 ετών, 66.145 (ποσοστό 8,11%) ανήκουν στην ηλικιακή ομάδα 20-24 ετών, 116.304 (ποσοστό 14,26%) ανήκουν στην ηλικιακή ομάδα 25-29 ετών, 332.243 (ποσοστό 40,74%) ανήκουν στην ηλικιακή ομάδα 30-44 ετών, 179.987 (ποσοστό 22,07%) ανήκουν στην ηλικιακή ομάδα 45-54 ετών, 103.932 (ποσοστό 12,75%) ανήκουν στην ηλικιακή ομάδα 55-64 ετών και 9.272 (ποσοστό 1,14%) ανήκουν στην ηλικιακή ομάδα 65 ετών και άνω.

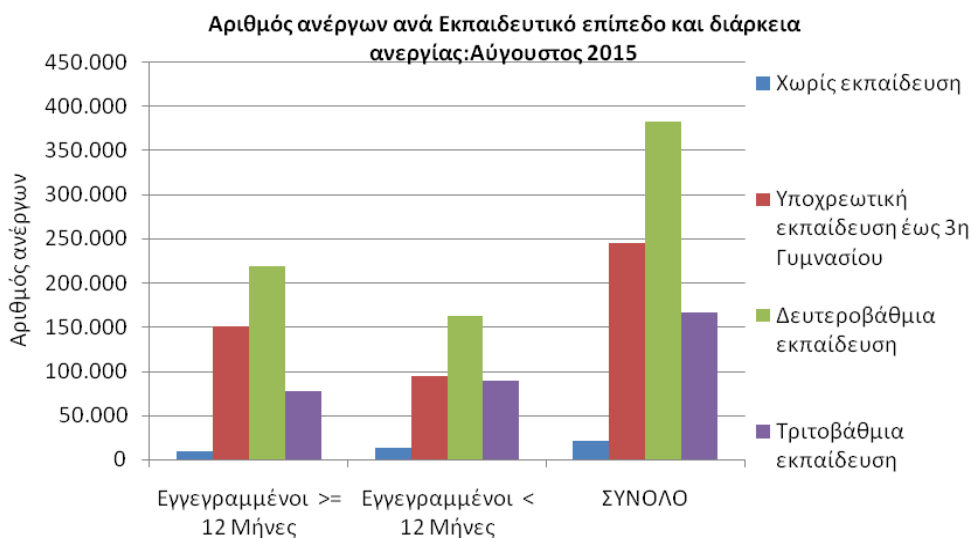
Στους εγγεγραμμένους ανέργους αναζητούντες εργασία για χρονικό διάστημα μεγαλύτερου ή ίσου των 12 μηνών οι άνεργοι της ηλικιακής ομάδας 15-19 ετών ανέρχονται σε 1.121 άτομα, οι άνεργοι της ηλικιακής ομάδας 20-24 ετών ανέρχονται σε 26.726 άτομα, οι άνεργοι της ηλικιακής ομάδας 25-29 ετών και άνω ανέρχονται σε 59.175 άτομα, οι άνεργοι της ηλικιακής ομάδας 30-44 ετών ανέρχονται σε 179.374 άτομα, οι άνεργοι της ηλικιακής ομάδας 45-54 ετών ανέρχονται σε 110.686 άτομα, οι άνεργοι της ηλικιακής ομάδας 55-64 ετών ανέρχονται σε 72.128 άτομα και οι άνεργοι της ηλικιακής ομάδας 65 ετών και άνω ανέρχονται σε 7.075 άτομα.

Στους εγγεγραμμένους ανέργους αναζητούντες εργασία για χρονικό διάστημα μικρότερο των 12 μηνών οι άνεργοι της ηλικιακής ομάδας 15-19 ετών ανέρχονται σε 6.430 άτομα, οι άνεργοι της ηλικιακής ομάδας 20-24 ετών ανέρχονται σε 39.419 άτομα, οι άνεργοι της ηλικιακής ομάδας 25-29 ετών και άνω ανέρχονται σε 57.129 άτομα, οι άνεργοι της ηλικιακής ομάδας 30-44 ετών ανέρχονται σε 152.869 άτομα, οι άνεργοι της ηλικιακής ομάδας 45-54 ετών ανέρχονται σε 69.301 άτομα, οι άνεργοι της ηλικιακής ομάδας 55-64 ετών ανέρχονται σε 31.804 άτομα και οι άνεργοι της ηλικιακής ομάδας 65 ετών και άνω ανέρχονται σε 2.197 άτομα.

10. Εγγεγραμμένοι άνεργοι αναζητούντες εργασία ανά Εκπαιδευτικό Επίπεδο και διάρκεια ανεργίας

	Εγγεγραμμένοι >= 12 Μήνες	Εγγεγραμμένοι < 12 Μήνες	Σύνολο	Ποσοστό %
Χωρίς εκπαίδευση	8.561	12.947	21.508	2,64%
Υποχρεωτική εκπαίδευση (έως 3 ^η Γυμνασίου)	151.180	94.150	245.330	30,09%
Δευτεροβάθμια εκπαίδευση	219.741	162.772	382.513	46,91%
Τριτοβάθμια εκπαίδευση	76.803	89.280	166.083	20,37%
Σύνολο	456.285	359.149	815.434	100,00%

Πίνακας 10: Εγγεγραμμένοι άνεργοι αναζητούντες εργασία ανά Εκπαιδευτικό Επίπεδο και διάρκεια ανεργίας: Αύγουστος 2015



Διάγραμμα 9: Εγγεγραμμένοι άνεργοι αναζητούντες εργασία ανά Εκπαιδευτικό Επίπεδο και διάρκεια ανεργίας: Αύγουστος 2015

Όπως προκύπτει από τον πίνακα 10 και το διάγραμμα 9 από το σύνολο των ανέργων αναζητούντων εργασία ανά εκπαιδευτικό επίπεδο, 21.508 άτομα (ποσοστό 2,64%) ανήκουν στο εκπαιδευτικό επίπεδο χωρίς εκπαίδευση, 245.330 (ποσοστό 30,09%) ανήκουν στο εκπαιδευτικό επίπεδο Υποχρεωτικής εκπαίδευσης (έως 3^η Γυμνασίου), 382.513 (ποσοστό 46,91%) ανήκουν στο εκπαιδευτικό επίπεδο Δευτεροβάθμιας εκπαίδευσης και 166.083 (ποσοστό 20,37%) ανήκουν στο εκπαιδευτικό επίπεδο Τριτοβάθμιας εκπαίδευσης.

Στους εγγεγραμμένους ανέργους αναζητούντες εργασία για χρονικό διάστημα μεγαλύτερο ή ίσου των 12 μηνών οι άνεργοι του εκπαιδευτικού επίπεδου χωρίς εκπαίδευση ανέρχονται σε 8.561 άτομα, οι άνεργοι του εκπαιδευτικού επίπεδου Υποχρεωτικής εκπαίδευσης (έως 3^η Γυμνασίου) ανέρχονται σε 151.180, οι άνεργοι του εκπαιδευτικού επίπεδου Δευτεροβάθμιας εκπαίδευσης ανέρχονται σε 219.741 και οι άνεργοι του εκπαιδευτικού επίπεδου Τριτοβάθμιας εκπαίδευσης ανέρχονται σε 76.803 άτομα.

Στους εγγεγραμμένους ανέργους αναζητούντες εργασία για χρονικό διάστημα μικρότερο των 12 μηνών οι άνεργοι του εκπαιδευτικού επίπεδου χωρίς εκπαίδευση ανέρχονται σε 12.947 άτομα, της Υποχρεωτικής εκπαίδευσης (έως 3^η Γυμνασίου) ανέρχονται σε 94.150 άτομα, της Δευτεροβάθμιας εκπαίδευσης ανέρχονται σε 162.772 άτομα και της Τριτοβάθμιας εκπαίδευσης ανέρχονται σε 89.280 άτομα.

11. Εγγεγραμμένοι άνεργοι αναζητούντες εργασία ανά Υπηκοότητα και διάρκεια ανεργίας

	Εγγεγραμμένοι >= 12 Μήνες	Εγγεγραμμένοι < 12 Μήνες	Σύνολο	Ποσοστό %
Έλληνες Υπήκοοι	439.046	327.544	766.590	94,01%
Υπήκοοι χωρών Ευρωπαϊκής Ένωσης	4.861	6.050	10.911	1,34%
Υπήκοοι τρίτων χωρών	12.378	25.555	37.933	4,65%
Σύνολο	456.285	359.149	815.434	100,00%

Πίνακας 11: Εγγεγραμμένοι άνεργοι αναζητούντες εργασία ανά Υπηκοότητα και διάρκεια ανεργίας: Αύγουστος 2015



Διάγραμμα 10: Εγγεγραμμένοι άνεργοι αναζητούντες εργασία ανά Υπηκοότητα και διάρκεια ανεργίας: Αύγουστος 2015

Όπως προκύπτει από τον πίνακα 11 και το διάγραμμα 10 από το σύνολο των ανέργων αναζητούντων εργασία ανά Υπηκοότητα, 766.590 άτομα (ποσοστό 94,01%) είναι Έλληνες Υπήκοοι, 10.911 (ποσοστό 1,34%) είναι Υπήκοοι χωρών Ευρωπαϊκής Ένωσης και 37.933 (ποσοστό 4,65%) είναι Υπήκοοι τρίτων χωρών.

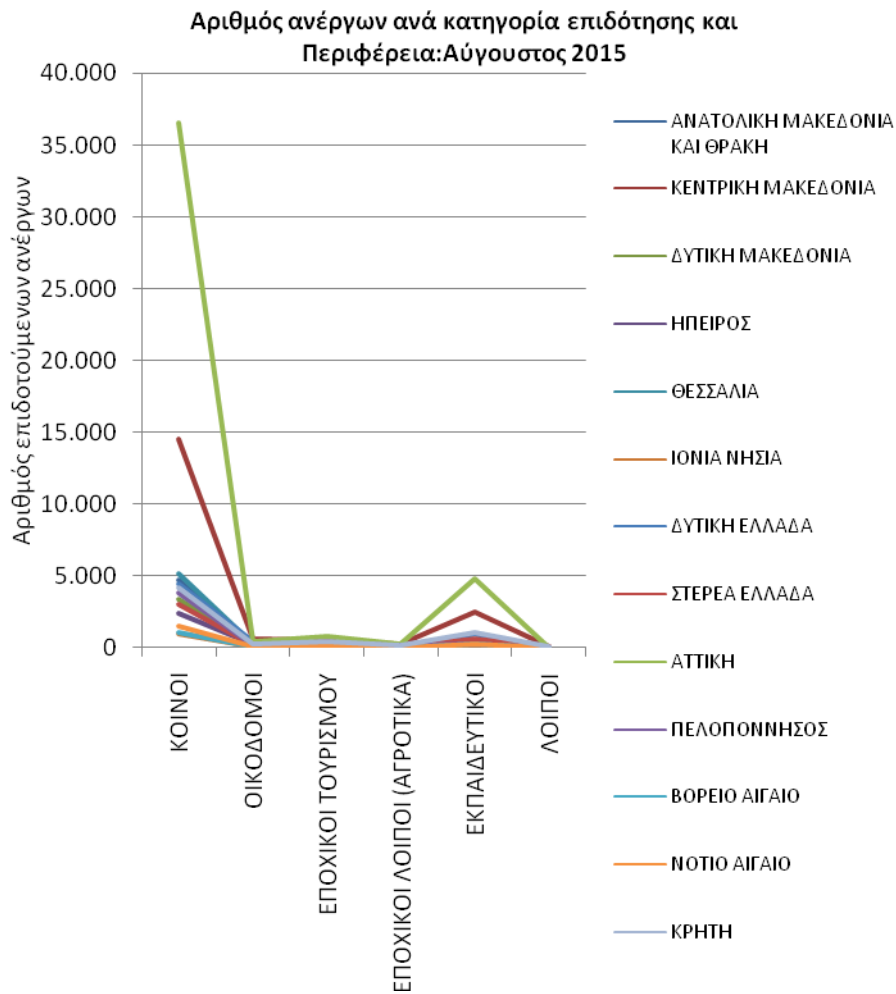
Στους εγγεγραμμένους ανέργους αναζητούντες εργασία ανά Υπηκοότητα για χρονικό διάστημα μεγαλύτερου ή ίσου των 12 μηνών οι Έλληνες Υπήκοοι ανέρχονται σε 439.046 άτομα, οι Υπήκοοι χωρών Ευρωπαϊκής Ένωσης ανέρχονται σε 4.861 άτομα και οι Υπήκοοι τρίτων χωρών ανέρχονται σε 12.378 άτομα.

Στους εγγεγραμμένους ανέργους αναζητούντες εργασία για χρονικό διάστημα μικρότερο των 12 μηνών οι Έλληνες Υπήκοοι ανέρχονται σε 327.544 άτομα, οι Υπήκοοι χωρών Ευρωπαϊκής Ένωσης ανέρχονται σε 6.050 άτομα και οι Υπήκοοι τρίτων χωρών ανέρχονται σε 25.555 άτομα.

12. Επιδοτούμενοι άνεργοι ανά κατηγορία επιδότησης και ανά Περιφέρεια

ΠΕΡΙΦΕΡΕΙΕΣ	ΚΟΙΝΟΙ ΟΙΚΟΔΟΜΟΙ	ΕΠΟΧΙΚΟΙ ΤΟΥΡΙΣΜΟΥ	ΕΠΟΧΙΚΟΙ ΛΟΙΠΟΙ (ΑΓΡΟΤΙΚΑ)	ΕΚΠΑΙΔΕΥΤΙΚΟΙ ΛΟΙΠΟΙ	ΣΥΝΟΛΟ		
ΑΝΑΤΟΛΙΚΗ ΜΑΚΕΔΟΝΙΑ ΚΑΙ ΘΡΑΚΗ	4.726	227	152	94	545	18	5.762
ΚΕΝΤΡΙΚΗ ΜΑΚΕΔΟΝΙΑ	14.507	603	498	211	2.429	32	18.280
ΔΥΤΙΚΗ ΜΑΚΕΔΟΝΙΑ	3.338	153	135	5	321	0	3.952
ΗΠΕΙΡΟΣ	2.384	228	158	16	418	4	3.208
ΘΕΣΣΑΛΙΑ	5.123	258	265	29	1.012	5	6.692
ΙΟΝΙΑ ΝΗΣΙΑ	926	67	69	3	187	0	1.252
ΔΥΤΙΚΗ ΕΛΛΑΔΑ	4.430	414	310	96	1.007	0	6.257
ΣΤΕΡΕΑ ΕΛΛΑΔΑ	2.970	136	103	28	528	25	3.790
ΑΤΤΙΚΗ	36.590	485	855	310	4.789	10	43.039
ΠΕΛΟΠΟΝΝΗΣΟΣ	3.826	202	259	183	249	20	4.739
ΒΟΡΕΙΟ ΑΙΓΑΙΟ	1.016	44	21	25	261	0	1.367
ΝΟΤΙΟ ΑΙΓΑΙΟ	1.504	73	206	29	258	0	2.070
ΚΡΗΤΗ	4.206	171	350	162	1.023	30	5.942
ΣΥΝΟΛΟ	85.546	3.061	3.381	1.191	13.027	144	106.350

Πίνακας 12 : Αριθμός επιδοτούμενων ανέργων ανά κατηγορία επιδότησης και ανά Περιφέρεια:
Αύγουστος 2015



Διάγραμμα 11: Αριθμός επιδοτούμενων ανέργων ανά
κατηγορία επιδότησης και ανά Περιφέρεια:
Αύγουστος 2015

Όπως προκύπτει από τον πίνακα 12 και το διάγραμμα 11 το σύνολο των επιδοτούμενων ανέργων κατά τον μήνα Αύγουστο 2015 ανέρχεται σε 106.350 άτομα. Από αυτά 85.546 (ποσοστό 80,44%) είναι κοινοί επιδοτούμενοι, 3.061 (ποσοστό 2,88%) είναι επιδοτούμενοι σε οικοδομο-τεχνικά επαγγέλματα, 3.381 (ποσοστό 3,18%) είναι εποχικοί τουριστικών επαγγελματών επιδοτούμενοι, 1.191 (ποσοστό 1,12%) είναι εποχικοί λοιποί επιδοτούμενοι (αγροτικά), 13.027 (ποσοστό 12,25%) είναι εκπαιδευτικοί επιδοτούμενοι και 144 (ποσοστό 0,14%) είναι λοιποί επιδοτούμενοι.

▪ ΚΟΙΝΟΙ ΕΠΙΔΟΤΟΥΜΕΝΟΙ

Στην κατηγορία των κοινών επιδοτούμενων το σύνολο των επιδοτούμενων ανέρχεται σε 85.546 άτομα με τον μεγαλύτερο αριθμό επιδοτούμενων να εμφανίζεται στην Περιφέρεια Αττικής με 36.590 άτομα.

▪ ΟΙΚΟΔΟΜΟΙ ΕΠΙΔΟΤΟΥΜΕΝΟΙ

Στην κατηγορία των Οικοδόμων επιδοτούμενων το σύνολο των επιδοτούμενων ανέρχεται σε 3.061 άτομα με τον μεγαλύτερο αριθμό επιδοτούμενων να εμφανίζεται στην Περιφέρεια Κεντρικής Μακεδονίας με 603 άτομα.

▪ ΕΠΟΧΙΚΟΙ ΤΟΥΡΙΣΜΟΥ ΕΠΙΔΟΤΟΥΜΕΝΟΙ

Στην κατηγορία των εποχικών τουρισμού (τουριστικών επαγγελματιών) επιδοτούμενων το σύνολο των επιδοτούμενων ανέρχεται σε 3.381 άτομα με τον μεγαλύτερο αριθμό επιδοτούμενων να εμφανίζεται στην Περιφέρεια Αττικής με 855 άτομα.

▪ ΕΠΟΧΙΚΟΙ ΛΟΙΠΟΙ (ΑΓΡΟΤΙΚΑ) ΕΠΙΔΟΤΟΥΜΕΝΟΙ

Στην κατηγορία των εποχικών λοιπών (αγροτικά) επιδοτούμενων ανέρχεται σε 1.191 άτομα με τον μεγαλύτερο αριθμό επιδοτούμενων να εμφανίζεται στην Περιφέρεια Αττικής με 310 άτομα.

▪ ΕΚΠΑΙΔΕΥΤΙΚΟΙ ΕΠΙΔΟΤΟΥΜΕΝΟΙ

Στην κατηγορία των εκπαιδευτικών επιδοτούμενων το σύνολο των επιδοτούμενων ανέρχεται σε 13.027 άτομα με τον μεγαλύτερο αριθμό επιδοτούμενων να εμφανίζεται στην Περιφέρεια Αττικής με 4.789 άτομα.

▪ ΛΟΙΠΟΙ ΕΠΙΔΟΤΟΥΜΕΝΟΙ

Στην κατηγορία των λοιπών επιδοτούμενων το σύνολο των επιδοτούμενων ανέρχεται σε 144 άτομα με τον μεγαλύτερο αριθμό επιδοτούμενων να εμφανίζεται στην Περιφέρεια Κεντρικής Μακεδονίας με 32 άτομα.

13. Επιδοτούμενοι άνεργοι και μεταβολές στις κατηγορίες α: κοινοί και λοιπές κατηγορίες επιδοτουμένων και β: εποχικοί τουριστικών επαγγελματιών ανά Περιφέρεια

Στον πίνακα 13, 13α εμφανίζεται ο αριθμός των επιδοτούμενων ανέργων ανά κατηγορία επιδότησης (κοινοί και λοιπές κατηγορίες επιδοτουμένων και εποχικοί τουριστικών επαγγελματιών) και ανά Περιφέρεια για τον μήνα Αύγουστο 2015 καθώς και η αριθμητική και ποσοστιαία μεταβολή τους από τον προηγούμενο μήνα Ιούλιο 2015 καθώς και οι μεταβολές από τον αντίστοιχο μήνα του προηγούμενου έτους Αύγουστο 2014.

Το σύνολο των επιδοτούμενων ανέργων ανέρχεται σε 106.350 άτομα από τα οποία 102.969 είναι κοινοί και λοιπές κατηγορίες επιδοτουμένων και 3.381 είναι εποχικοί τουριστικών επαγγελματιών επιδοτούμενοι.

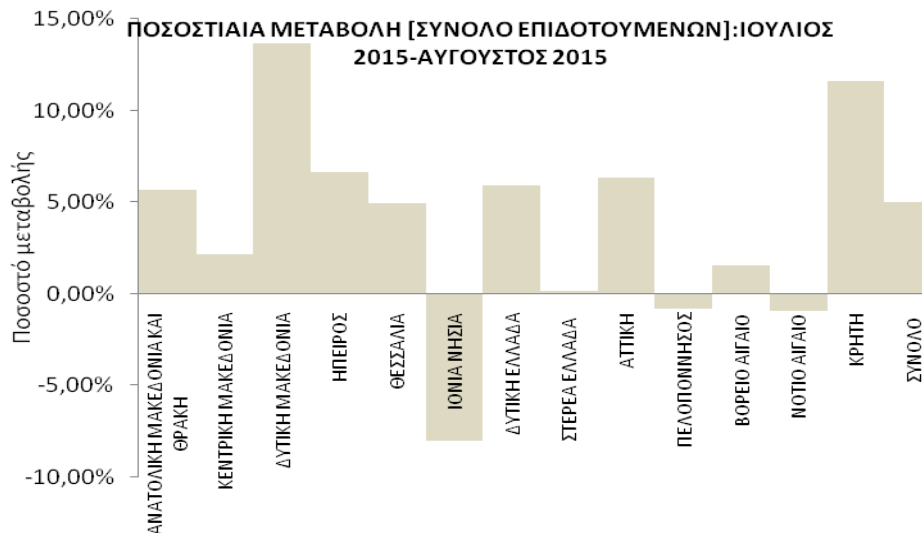
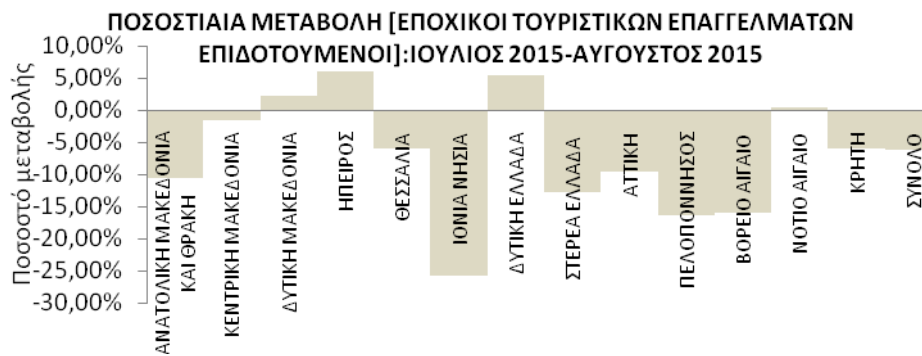
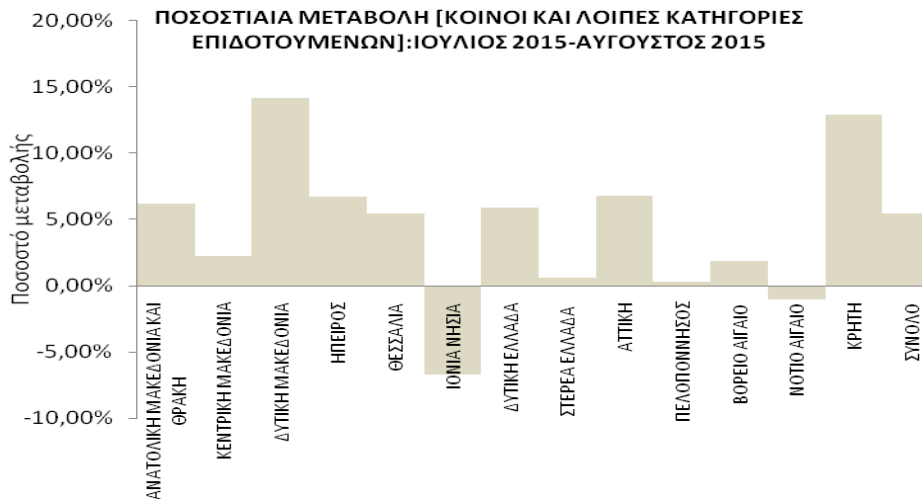
Στη συνέχεια τα δεδομένα της ποσοστιαίας μεταβολής των κοινών και λοιπών κατηγοριών επιδοτουμένων, των εποχικών τουριστικών επαγγελματιών επιδοτουμένων καθώς και στο σύνολό των επιδοτουμένων, τόσο από τον προηγούμενο μήνα όσο και από τον αντίστοιχο μήνα του προηγούμενου έτους παρουσιάζονται στα διαγράμματα 12 και 12α αντίστοιχα.

ΜΕΤΑΒΟΛΕΣ ΕΠΙΔΟΤΟΥΜΕΝΩΝ ΑΝΕΡΓΩΝ ΑΝΑ ΚΑΤΗΓΟΡΙΑ (ΚΟΙΝΟΙ ΚΑΙ ΛΟΙΠΕΣ ΚΑΤΗΓΟΡΙΕΣ ΕΠΙΔΟΤΟΥΜΕΝΟΙ -ΕΠΟΧΙΚΟΙ ΤΟΥΡΙΣΤΙΚΩΝ ΕΠΑΓΓΕΛΜΑΤΩΝ): ΙΟΥΛΙΟΣ 2015- ΑΥΓΟΥΣΤΟΣ 2015				
ΚΟΙΝΟΙ ΚΑΙ ΛΟΙΠΕΣ ΚΑΤΗΓΟΡΙΕΣ ΕΠΙΔΟΤΟΥΜΕΝΟΙ				
	ΙΟΥΛΙΟΣ 2015	ΑΥΓΟΥΣΤΟΣ 2015	ΑΠΟΛΥΤΗ ΜΕΤΑΒΟΛΗ	ΠΟΣΟΣΤΙΑΙΑ ΜΕΤΑΒΟΛΗ
ΑΝΑΤΟΛΙΚΗ ΜΑΚΕΔΟΝΙΑ ΚΑΙ ΘΡΑΚΗ				
ΚΑΙ ΘΡΑΚΗ	5.282	5.610	328	6,21%
ΚΕΝΤΡΙΚΗ ΜΑΚΕΔΟΝΙΑ				
ΚΕΝΤΡΙΚΗ ΜΑΚΕΔΟΝΙΑ	17.388	17.782	394	2,27%
ΔΥΤΙΚΗ ΜΑΚΕΔΟΝΙΑ				
ΔΥΤΙΚΗ ΜΑΚΕΔΟΝΙΑ	3.344	3.817	473	14,14%
ΗΠΕΙΡΟΣ				
ΗΠΕΙΡΟΣ	2.859	3.050	191	6,68%
ΘΕΣΣΑΛΙΑ				
ΘΕΣΣΑΛΙΑ	6.096	6.427	331	5,43%
ΙΟΝΙΑ ΝΗΣΙΑ				
ΙΟΝΙΑ ΝΗΣΙΑ	1.268	1.183	-85	-6,70%
ΔΥΤΙΚΗ ΕΛΛΑΔΑ				
ΔΥΤΙΚΗ ΕΛΛΑΔΑ	5.614	5.947	333	5,93%
ΣΤΕΡΕΑ ΕΛΛΑΔΑ				
ΣΤΕΡΕΑ ΕΛΛΑΔΑ	3.665	3.687	22	0,60%
ΑΤΤΙΚΗ				
ΑΤΤΙΚΗ	39.515	42.184	2.669	6,75%
ΠΕΛΟΠΟΝΝΗΣΟΣ				
ΠΕΛΟΠΟΝΝΗΣΟΣ	4.468	4.480	12	0,27%
ΒΟΡΕΙΟ ΑΙΓΑΙΟ				
ΒΟΡΕΙΟ ΑΙΓΑΙΟ	1.321	1.346	25	1,89%
ΝΟΤΙΟ ΑΙΓΑΙΟ				
ΝΟΤΙΟ ΑΙΓΑΙΟ	1.884	1.864	-20	-1,06%
ΚΡΗΤΗ				
ΚΡΗΤΗ	4.951	5.592	641	12,95%
ΣΥΝΟΛΟ	97.655	102.969	5.314	5,44%
ΕΠΟΧΙΚΟΙ ΤΟΥΡΙΣΤΙΚΩΝ ΕΠΑΓΓΕΛΜΑΤΩΝ ΕΠΙΔΟΤΟΥΜΕΝΟΙ				
	ΙΟΥΛΙΟΣ 2015	ΑΥΓΟΥΣΤΟΣ 2015	ΑΠΟΛΥΤΗ ΜΕΤΑΒΟΛΗ	ΠΟΣΟΣΤΙΑΙΑ ΜΕΤΑΒΟΛΗ
ΑΝΑΤΟΛΙΚΗ ΜΑΚΕΔΟΝΙΑ ΚΑΙ ΘΡΑΚΗ				
ΚΑΙ ΘΡΑΚΗ	170	152	-18	-10,59%
ΚΕΝΤΡΙΚΗ ΜΑΚΕΔΟΝΙΑ				
ΚΕΝΤΡΙΚΗ ΜΑΚΕΔΟΝΙΑ	506	498	-8	-1,58%
ΔΥΤΙΚΗ ΜΑΚΕΔΟΝΙΑ				
ΔΥΤΙΚΗ ΜΑΚΕΔΟΝΙΑ	132	135	3	2,27%
ΗΠΕΙΡΟΣ				
ΗΠΕΙΡΟΣ	149	158	9	6,04%
ΘΕΣΣΑΛΙΑ				
ΘΕΣΣΑΛΙΑ	282	265	-17	-6,03%
ΙΟΝΙΑ ΝΗΣΙΑ				
ΙΟΝΙΑ ΝΗΣΙΑ	93	69	-24	-25,81%
ΔΥΤΙΚΗ ΕΛΛΑΔΑ				
ΔΥΤΙΚΗ ΕΛΛΑΔΑ	294	310	16	5,44%
ΣΤΕΡΕΑ ΕΛΛΑΔΑ				
ΣΤΕΡΕΑ ΕΛΛΑΔΑ	118	103	-15	-12,71%
ΑΤΤΙΚΗ				
ΑΤΤΙΚΗ	946	855	-91	-9,62%
ΠΕΛΟΠΟΝΝΗΣΟΣ				
ΠΕΛΟΠΟΝΝΗΣΟΣ	310	259	-51	-16,45%
ΒΟΡΕΙΟ ΑΙΓΑΙΟ				
ΒΟΡΕΙΟ ΑΙΓΑΙΟ	25	21	-4	-16,00%
ΝΟΤΙΟ ΑΙΓΑΙΟ				
ΝΟΤΙΟ ΑΙΓΑΙΟ	205	206	1	0,49%
ΚΡΗΤΗ				
ΚΡΗΤΗ	372	350	-22	-5,91%
ΣΥΝΟΛΟ	3.602	3.381	-221	-6,14%
ΣΥΝΟΛΟ ΕΠΙΔΟΤΟΥΜΕΝΩΝ				
	ΙΟΥΛΙΟΣ 2015	ΑΥΓΟΥΣΤΟΣ 2015	ΑΠΟΛΥΤΗ ΜΕΤΑΒΟΛΗ	ΠΟΣΟΣΤΙΑΙΑ ΜΕΤΑΒΟΛΗ
ΑΝΑΤΟΛΙΚΗ ΜΑΚΕΔΟΝΙΑ ΚΑΙ ΘΡΑΚΗ				
ΚΑΙ ΘΡΑΚΗ	5.452	5.762	310	5,69%
ΚΕΝΤΡΙΚΗ ΜΑΚΕΔΟΝΙΑ				
ΚΕΝΤΡΙΚΗ ΜΑΚΕΔΟΝΙΑ	17.894	18.280	386	2,16%
ΔΥΤΙΚΗ ΜΑΚΕΔΟΝΙΑ				
ΔΥΤΙΚΗ ΜΑΚΕΔΟΝΙΑ	3.476	3.952	476	13,69%
ΗΠΕΙΡΟΣ				
ΗΠΕΙΡΟΣ	3.008	3.208	200	6,65%
ΘΕΣΣΑΛΙΑ				
ΘΕΣΣΑΛΙΑ	6.378	6.692	314	4,92%
ΙΟΝΙΑ ΝΗΣΙΑ				
ΙΟΝΙΑ ΝΗΣΙΑ	1.361	1.252	-109	-8,01%
ΔΥΤΙΚΗ ΕΛΛΑΔΑ				
ΔΥΤΙΚΗ ΕΛΛΑΔΑ	5.908	6.257	349	5,91%
ΣΤΕΡΕΑ ΕΛΛΑΔΑ				
ΣΤΕΡΕΑ ΕΛΛΑΔΑ	3.783	3.790	7	0,19%
ΑΤΤΙΚΗ				
ΑΤΤΙΚΗ	40.461	43.039	2.578	6,37%
ΠΕΛΟΠΟΝΝΗΣΟΣ				
ΠΕΛΟΠΟΝΝΗΣΟΣ	4.778	4.739	-39	-0,82%
ΒΟΡΕΙΟ ΑΙΓΑΙΟ				
ΒΟΡΕΙΟ ΑΙΓΑΙΟ	1.346	1.367	21	1,56%
ΝΟΤΙΟ ΑΙΓΑΙΟ				
ΝΟΤΙΟ ΑΙΓΑΙΟ	2.089	2.070	-19	-0,91%
ΚΡΗΤΗ				
ΚΡΗΤΗ	5.323	5.942	619	11,63%
ΣΥΝΟΛΟ	101.257	106.350	5.093	5,03%

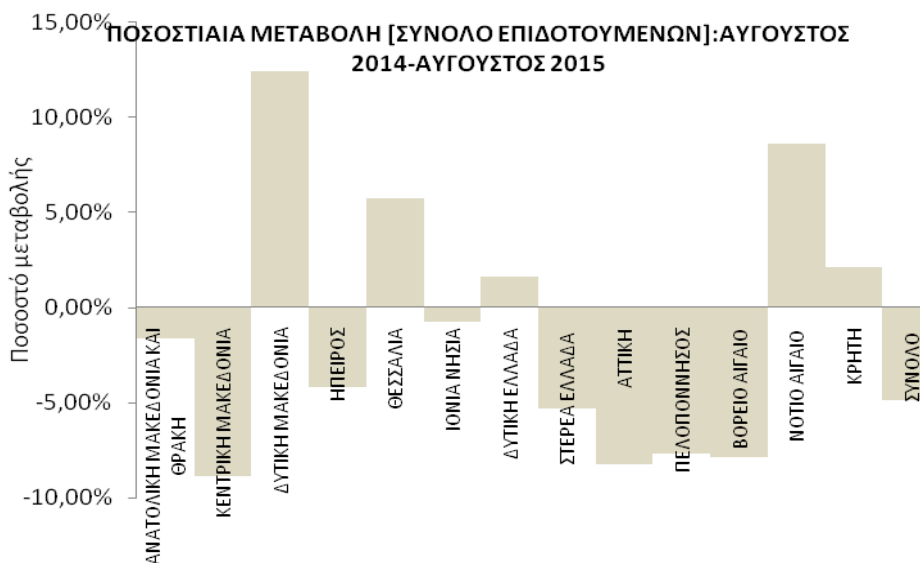
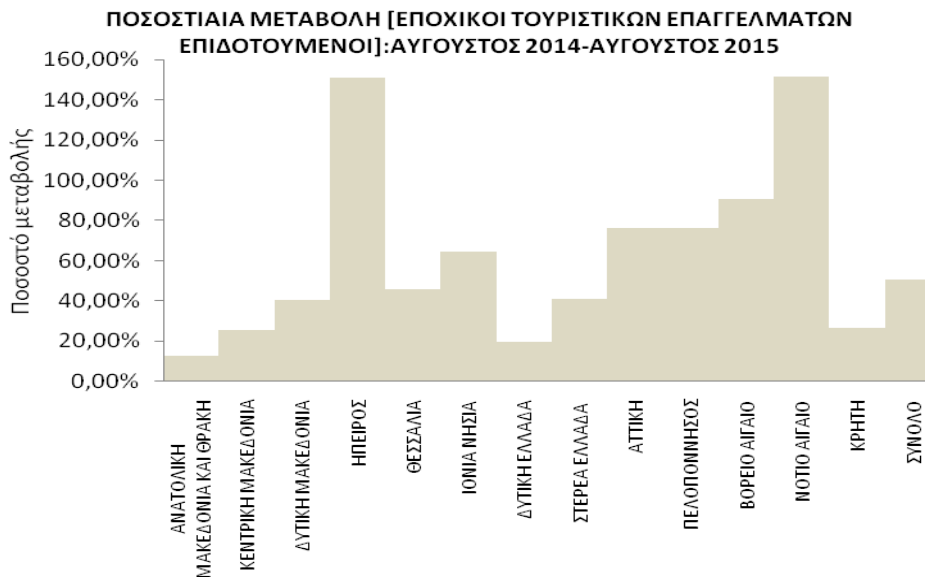
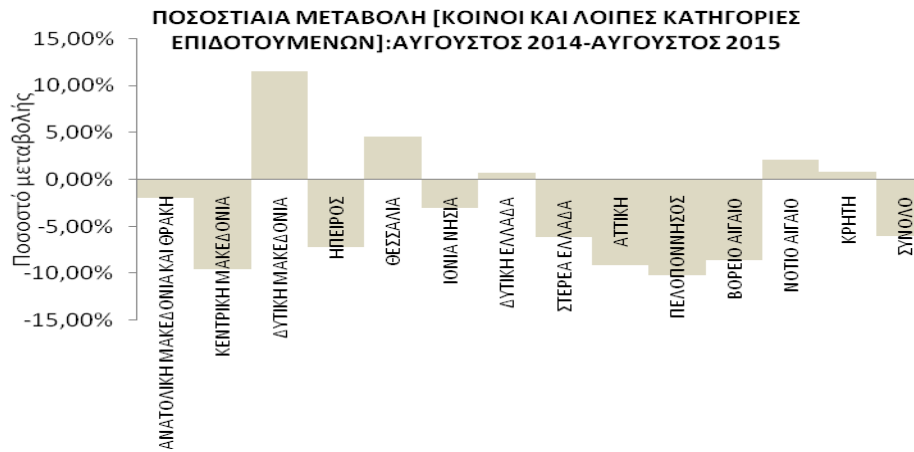
Πίνακας 13 : Μεταβολές στον αριθμό επιδοτούμενων ανέργων ανά κατηγορία επιδότησης και Περιφέρεια: Ιούλιος 2015- Αύγουστος 2015

ΜΕΤΑΒΟΛΕΣ ΕΠΙΔΟΤΟΥΜΕΝΩΝ ΑΝΕΡΓΩΝ ΑΝΑ ΚΑΤΗΓΟΡΙΑ (ΚΟΙΝΟΙ ΚΑΙ ΛΟΙΠΕΣ ΚΑΤΗΓΟΡΙΕΣ ΕΠΙΔΟΤΟΥΜΕΝΟΙ -ΕΠΟΧΙΚΟΙ ΤΟΥΡΙΣΤΙΚΩΝ ΕΠΑΓΓΕΛΜΑΤΩΝ): ΑΥΓΟΥΣΤΟΣ 2014-ΑΥΓΟΥΣΤΟΣ 2015				
ΚΟΙΝΟΙ ΚΑΙ ΛΟΙΠΕΣ ΚΑΤΗΓΟΡΙΕΣ ΕΠΙΔΟΤΟΥΜΕΝΟΙ				
	ΑΥΓΟΥΣΤΟΣ 2014	ΑΥΓΟΥΣΤΟΣ 2015	ΑΠΟΛΥΤΗ ΜΕΤΑΒΟΛΗ	ΠΟΣΟΣΤΙΑΙΑ ΜΕΤΑΒΟΛΗ
ΑΝΑΤΟΛΙΚΗ ΜΑΚΕΔΟΝΙΑ ΚΑΙ ΘΡΑΚΗ				
ΚΑΙ ΘΡΑΚΗ	5.723	5.610	-113	-1,97%
ΚΕΝΤΡΙΚΗ ΜΑΚΕΔΟΝΙΑ				
ΚΕΝΤΡΙΚΗ ΜΑΚΕΔΟΝΙΑ	19.665	17.782	-1.883	-9,58%
ΔΥΤΙΚΗ ΜΑΚΕΔΟΝΙΑ				
ΔΥΤΙΚΗ ΜΑΚΕΔΟΝΙΑ	3.420	3.817	397	11,61%
ΗΠΕΙΡΟΣ				
ΗΠΕΙΡΟΣ	3.285	3.050	-235	-7,15%
ΘΕΣΣΑΛΙΑ				
ΘΕΣΣΑΛΙΑ	6.147	6.427	280	4,56%
ΙΟΝΙΑ ΝΗΣΙΑ				
ΙΟΝΙΑ ΝΗΣΙΑ	1.220	1.183	-37	-3,03%
ΔΥΤΙΚΗ ΕΛΛΑΔΑ				
ΔΥΤΙΚΗ ΕΛΛΑΔΑ	5.900	5.947	47	0,80%
ΣΤΕΡΕΑ ΕΛΛΑΔΑ				
ΣΤΕΡΕΑ ΕΛΛΑΔΑ	3.929	3.687	-242	-6,16%
ΑΤΤΙΚΗ				
ΑΤΤΙΚΗ	46.425	42.184	-4.241	-9,14%
ΠΕΛΟΠΟΝΝΗΣΟΣ				
ΠΕΛΟΠΟΝΝΗΣΟΣ	4.986	4.480	-506	-10,15%
ΒΟΡΕΙΟ ΑΙΓΑΙΟ				
ΒΟΡΕΙΟ ΑΙΓΑΙΟ	1.473	1.346	-127	-8,62%
ΝΟΤΙΟ ΑΙΓΑΙΟ				
ΝΟΤΙΟ ΑΙΓΑΙΟ	1.825	1.864	39	2,14%
ΚΡΗΤΗ				
ΚΡΗΤΗ	5.544	5.592	48	0,87%
ΣΥΝΟΛΟ	109.542	102.969	-6.573	-6,00%
ΕΠΟΧΙΚΟΙ ΤΟΥΡΙΣΤΙΚΩΝ ΕΠΑΓΓΕΛΜΑΤΩΝ ΕΠΙΔΟΤΟΥΜΕΝΟΙ				
	ΑΥΓΟΥΣΤΟΣ 2014	ΑΥΓΟΥΣΤΟΣ 2015	ΑΠΟΛΥΤΗ ΜΕΤΑΒΟΛΗ	ΠΟΣΟΣΤΙΑΙΑ ΜΕΤΑΒΟΛΗ
ΑΝΑΤΟΛΙΚΗ ΜΑΚΕΔΟΝΙΑ ΚΑΙ ΘΡΑΚΗ				
ΚΑΙ ΘΡΑΚΗ	135	152	17	12,59%
ΚΕΝΤΡΙΚΗ ΜΑΚΕΔΟΝΙΑ				
ΚΕΝΤΡΙΚΗ ΜΑΚΕΔΟΝΙΑ	396	498	102	25,76%
ΔΥΤΙΚΗ ΜΑΚΕΔΟΝΙΑ				
ΔΥΤΙΚΗ ΜΑΚΕΔΟΝΙΑ	96	135	39	40,63%
ΗΠΕΙΡΟΣ				
ΗΠΕΙΡΟΣ	63	158	95	150,79%
ΘΕΣΣΑΛΙΑ				
ΘΕΣΣΑΛΙΑ	182	265	83	45,60%
ΙΟΝΙΑ ΝΗΣΙΑ				
ΙΟΝΙΑ ΝΗΣΙΑ	42	69	27	64,29%
ΔΥΤΙΚΗ ΕΛΛΑΔΑ				
ΔΥΤΙΚΗ ΕΛΛΑΔΑ	259	310	51	19,69%
ΣΤΕΡΕΑ ΕΛΛΑΔΑ				
ΣΤΕΡΕΑ ΕΛΛΑΔΑ	73	103	30	41,10%
ΑΤΤΙΚΗ				
ΑΤΤΙΚΗ	485	855	370	76,29%
ΠΕΛΟΠΟΝΝΗΣΟΣ				
ΠΕΛΟΠΟΝΝΗΣΟΣ	147	259	112	76,19%
ΒΟΡΕΙΟ ΑΙΓΑΙΟ				
ΒΟΡΕΙΟ ΑΙΓΑΙΟ	11	21	10	90,91%
ΝΟΤΙΟ ΑΙΓΑΙΟ				
ΝΟΤΙΟ ΑΙΓΑΙΟ	82	206	124	151,22%
ΚΡΗΤΗ				
ΚΡΗΤΗ	276	350	74	26,81%
ΣΥΝΟΛΟ	2.247	3.381	1.134	50,47%
ΣΥΝΟΛΟ ΕΠΙΔΟΤΟΥΜΕΝΩΝ				
	ΑΥΓΟΥΣΤΟΣ 2014	ΑΥΓΟΥΣΤΟΣ 2015	ΑΠΟΛΥΤΗ ΜΕΤΑΒΟΛΗ	ΠΟΣΟΣΤΙΑΙΑ ΜΕΤΑΒΟΛΗ
ΑΝΑΤΟΛΙΚΗ ΜΑΚΕΔΟΝΙΑ ΚΑΙ ΘΡΑΚΗ				
ΚΑΙ ΘΡΑΚΗ	5.858	5.762	-96	-1,64%
ΚΕΝΤΡΙΚΗ ΜΑΚΕΔΟΝΙΑ				
ΚΕΝΤΡΙΚΗ ΜΑΚΕΔΟΝΙΑ	20.061	18.280	-1.781	-8,88%
ΔΥΤΙΚΗ ΜΑΚΕΔΟΝΙΑ				
ΔΥΤΙΚΗ ΜΑΚΕΔΟΝΙΑ	3.516	3.952	436	12,40%
ΗΠΕΙΡΟΣ				
ΗΠΕΙΡΟΣ	3.348	3.208	-140	-4,18%
ΘΕΣΣΑΛΙΑ				
ΘΕΣΣΑΛΙΑ	6.329	6.692	363	5,74%
ΙΟΝΙΑ ΝΗΣΙΑ				
ΙΟΝΙΑ ΝΗΣΙΑ	1.262	1.252	-10	-0,79%
ΔΥΤΙΚΗ ΕΛΛΑΔΑ				
ΔΥΤΙΚΗ ΕΛΛΑΔΑ	6.159	6.257	98	1,59%
ΣΤΕΡΕΑ ΕΛΛΑΔΑ				
ΣΤΕΡΕΑ ΕΛΛΑΔΑ	4.002	3.790	-212	-5,30%
ΑΤΤΙΚΗ				
ΑΤΤΙΚΗ	46.910	43.039	-3.871	-8,25%
ΠΕΛΟΠΟΝΝΗΣΟΣ				
ΠΕΛΟΠΟΝΝΗΣΟΣ	5.133	4.739	-394	-7,68%
ΒΟΡΕΙΟ ΑΙΓΑΙΟ				
ΒΟΡΕΙΟ ΑΙΓΑΙΟ	1.484	1.367	-117	-7,88%
ΝΟΤΙΟ ΑΙΓΑΙΟ				
ΝΟΤΙΟ ΑΙΓΑΙΟ	1.907	2.070	163	8,55%
ΚΡΗΤΗ				
ΚΡΗΤΗ	5.820	5.942	122	2,10%
ΣΥΝΟΛΟ	111.789	106.350	-5.439	-4,87%

Πίνακας 13α : Μεταβολές στον αριθμό επιδοτούμενων ανέργων ανά κατηγορία επιδότησης και Περιφέρεια: Αύγουστος 2014- Αύγουστος 2015



Διάγραμμα 12 : Μεταβολές επιδοτούμενων ανέργων ανά κατηγορία επιδότησης και Περιφέρεια: Ιούλιος 2015- Αύγουστος 2015



Διάγραμμα 12α : Μεταβολές επιδοτούμενων ανέργων ανά κατηγορία επιδότησης και Περιφέρεια: Αύγουστος 2014- Αύγουστος 2015

ΠΟΣΟΣΤΙΑΙΑ ΜΕΤΑΒΟΛΗ ΑΠΟ ΙΟΥΛΙΟ 2015**▪ ΚΟΙΝΟΙ ΚΑΙ ΛΟΙΠΕΣ ΚΑΤΗΓΟΡΙΕΣ**

Στο σύνολο της χώρας παρατηρείται αύξηση των κοινών και λοιπών κατηγοριών επιδοτούμενων ανέργων από τον προηγούμενο μήνα σε 5.314 άτομα και με ποσοστιαία αύξηση 5,44%. Σχετικά με τις Περιφέρειες η μεγαλύτερη ποσοστιαία αύξηση από τον προηγούμενο μήνα εμφανίζεται στην Περιφέρεια Δυτικής Μακεδονίας (14,14%). Από τις Περιφέρειες που εμφανίζουν ποσοστιαία μείωση η Περιφέρεια Ιόνιων Νήσων εμφανίζει την μεγαλύτερη με ποσοστιαία μεταβολή (-6,70%).

▪ ΕΠΟΧΙΚΟΙ ΤΟΥΡΙΣΤΙΚΩΝ ΕΠΑΓΓΕΛΜΑΤΩΝ

Στο σύνολο της χώρας παρατηρείται μείωση των εποχικών επιδοτούμενων ανέργων τουριστικών επαγγελμάτων από τον προηγούμενο μήνα σε -221 άτομα και με ποσοστιαία μείωση -6,14%. Σχετικά με τις Περιφέρειες η μεγαλύτερη ποσοστιαία μείωση από τον προηγούμενο μήνα εμφανίζεται στην Περιφέρεια Ιόνιων Νήσων (-25,81%). Από τις Περιφέρειες που εμφανίζουν ποσοστιαία αύξηση η Περιφέρεια Ηπείρου εμφανίζει την μεγαλύτερη με ποσοστιαία μεταβολή (6,04%).

▪ ΣΥΝΟΛΟ ΕΠΙΔΟΤΟΥΜΕΝΩΝ

Στο σύνολο της χώρας παρατηρείται αύξηση των επιδοτούμενων ανέργων στο σύνολό τους (κοινοί και λοιπές κατηγορίες επιδοτούμενων και εποχικοί επιδοτούμενοι τουριστικών επαγγελμάτων) από τον προηγούμενο μήνα σε 5.093 άτομα και με ποσοστιαία αύξηση 5,03%. Σχετικά με τις Περιφέρειες η μεγαλύτερη ποσοστιαία αύξηση από τον προηγούμενο μήνα εμφανίζεται στην Περιφέρεια Δυτικής Μακεδονίας (13,69%). Από τις Περιφέρειες που εμφανίζουν ποσοστιαία μείωση η Περιφέρεια Ιόνιων Νήσων εμφανίζει την μεγαλύτερη με ποσοστιαία μεταβολή (-8,01%).

ΠΟΣΟΣΤΙΑΙΑ ΜΕΤΑΒΟΛΗ ΑΠΟ ΑΥΓΟΥΣΤΟ 2014

▪ ΚΟΙΝΟΙ ΚΑΙ ΛΟΙΠΕΣ ΚΑΤΗΓΟΡΙΕΣ

Στο σύνολο της χώρας παρατηρείται μείωση των κοινών και λοιπών κατηγοριών επιδοτούμενων ανέργων από τον αντίστοιχο μήνα του προηγούμενου έτους σε -6.573 άτομα και με ποσοστιαία μείωση -6,00%. Σχετικά με τις Περιφέρειες η μεγαλύτερη ποσοστιαία μείωση εμφανίζεται στην Περιφέρεια Πελοποννήσου (-10,15%). Από τις Περιφέρειες που εμφανίζουν ποσοστιαία αύξηση η Περιφέρεια Δυτικής Μακεδονίας εμφανίζει την μεγαλύτερη με ποσοστιαία μεταβολή (11,61%).

▪ ΕΠΟΧΙΚΟΙ ΤΟΥΡΙΣΤΙΚΩΝ ΕΠΑΓΓΕΛΜΑΤΩΝ

Στο σύνολο της χώρας παρατηρείται αύξηση των εποχικών επιδοτούμενων ανέργων τουριστικών επαγγελμάτων από τον αντίστοιχο μήνα του προηγούμενου έτους σε 1.134 άτομα και με ποσοστιαία αύξηση 50,47%. Σχετικά με τις Περιφέρειες η μεγαλύτερη ποσοστιαία αύξηση εμφανίζεται στην Περιφέρεια Νοτίου Αιγαίου (151,22%).

▪ ΣΥΝΟΛΟ ΕΠΙΔΟΤΟΥΜΕΝΩΝ

Στο σύνολο της χώρας παρατηρείται μείωση των επιδοτούμενων ανέργων στο σύνολό τους (κοινοί και λοιπές κατηγορίες επιδοτούμενων και εποχικοί επιδοτούμενοι τουριστικών επαγγελμάτων) από τον αντίστοιχο μήνα του προηγούμενου έτους σε -5.439 άτομα και με ποσοστιαία μείωση -4,87%. Σχετικά με τις Περιφέρειες η μεγαλύτερη ποσοστιαία μείωση εμφανίζεται στην Περιφέρεια Κεντρικής Μακεδονίας (-8,88%). Από τις Περιφέρειες που εμφανίζουν ποσοστιαία αύξηση η Περιφέρεια Δυτικής Μακεδονίας εμφανίζει την μεγαλύτερη με ποσοστιαία μεταβολή (12,40%).