

ΟΑΕΔ

ΣΥΝΟΠΤΙΚΗ ΕΚΘΕΣΗ

ΕΓΓΕΓΡΑΜΜΕΝΟΙ ΣΤΟ ΜΗΤΡΩΟ ΤΟΥ ΟΑΕΔ

ΣΕΠΤΕΜΒΡΙΟΣ 2015

ΟΡΓΑΝΙΣΜΟΣ ΑΠΑΣΧΟΛΗΣΗΣ
ΕΡΓΑΤΙΚΟΥ ΔΥΝΑΜΙΚΟΥ



ΣΥΝΟΠΤΙΚΗ ΕΚΘΕΣΗ
ΕΓΓΕΓΡΑΜΜΕΝΟΙ ΣΤΟ ΜΗΤΡΩΟ ΤΟΥ ΟΑΕΔ
ΣΕΠΤΕΜΒΡΙΟΣ 2015

ΠΕΡΙΕΧΟΜΕΝΑ

ΠΕΡΙΕΧΟΜΕΝΑ

ΕΓΓΕΓΡΑΜΜΕΝΟΙ ΣΤΟ ΜΗΤΡΩΟ ΤΟΥ ΟΑΕΔ ΣΕΠΤΕΜΒΡΙΟΣ 2015		4
1. Εγγεγραμμένοι στο μητρώο του ΟΑΕΔ		5
2. Εγγεγραμμένοι άνεργοι αναζητούντες εργασία ανά Περιφέρεια		6
3. Μεταβολές στον αριθμό ανέργων αναζητούντων εργασία		8
4. Αριθμός ανέργων αναζητούντων εργασία ανά διάρκεια ανεργίας και Περιφέρεια		11
5. Μεταβολές στον αριθμό ανέργων αναζητούντων εργασία με διάρκεια ανεργίας μεγαλύτερη ή ίση των 12 μηνών ανά Περιφέρεια [μακροχρόνια άνεργοι]		13
6. Μεταβολές στον αριθμό ανέργων αναζητούντων εργασία με διάρκεια ανεργίας μικρότερη των 12 μηνών		16
7. Αριθμός εγγεγραμμένων λοιπών μη αναζητούντων εργασία ανά Περιφέρεια		19
8. Εγγεγραμμένοι άνεργοι αναζητούντες εργασία ανά Φύλο και διάρκεια ανεργίας		21
9. Εγγεγραμμένοι άνεργοι αναζητούντες εργασία ανά Ηλικιακή ομάδα και διάρκεια ανεργίας		22
10. Εγγεγραμμένοι άνεργοι αναζητούντες εργασία ανά Εκπαιδευτικό επίπεδο και διάρκεια ανεργίας		24
11. Εγγεγραμμένοι άνεργοι αναζητούντες εργασία ανά Υψηκότητα και διάρκεια ανεργίας		26
12. Επιδοτούμενοι άνεργοι ανά κατηγορία επιδότησης και ανά Περιφέρεια		27
13. Επιδοτούμενοι άνεργοι και μεταβολές στις κατηγορίες α: κοινοί και λοιπές κατηγορίες επιδοτούμενων και β: εποχικοί τουριστικών επαγγελματιών ανά Περιφέρεια		30

**ΕΓΓΕΓΡΑΜΜΕΝΟΙ ΣΤΟ ΜΗΤΡΩΟ ΤΟΥ ΟΑΕΔ
ΣΕΠΤΕΜΒΡΙΟΣ 2015**

	Άνεργοι [Αναζητούντες εργασία]	Λοιποί [Μη αναζητούντες εργασία] [1]
Εγγεγραμμένοι >= 12 Μήνες [2]	456.329	69.174
Εγγεγραμμένοι < 12 Μήνες	350.100	54.790
Σύνολο	806.429	123.964

	Κοινοί & Λοιπές Κατηγορίες επιδοτούμενων [3]	Εποχικοί τουριστικών επαγγελματιών [3]	Σύνολο [3]	Δικαιούχοι που πληρώθηκαν και συνεχίζουν να είναι δικαιούχοι [4]	Νέες αιτήσεις ανέργων για επιδότηση [5]
Επιδοτούμενοι	110.643	3.440	114.083	78.501	21.762

Πίνακας1: Εγγεγραμμένοι στο μητρώο του ΟΑΕΔ:
Σεπτέμβριος 2015

ΥΠΟΜΝΗΜΑ

[1] Εγγεγραμμένοι στο μητρώο του ΟΑΕΔ οι οποίοι έχουν δηλώσει ότι δεν αναζητούν εργασία.

[2] Εγγεγραμμένοι στο μητρώο του ΟΑΕΔ με ενεργό δελτίο για συνεχόμενο διάστημα μεγαλύτερο ή ίσο των 12 μηνών.

[3] Αφορά αριθμό δικαιούχων που πληρώθηκαν εντός του αντίστοιχου μήνα.

[4] Σύνολο δικαιούχων επιδότησης που πληρώθηκαν και στο τέλος του μήνα συνεχίζουν να έχουν δικαίωμα επιδότησης.

[5] Σύμφωνα με την ισχύουσα διοικητική διαδικασία, η πρώτη πληρωμή γίνεται 37 ημέρες μετά την εγγραφή του δικαιούχου επιδόματος ανεργίας.

1. Εγγεγραμμένοι στο μητρώο του ΟΑΕΔ

Στον πίνακα 1 εμφανίζονται τα στοιχεία των εγγεγραμμένων στο μητρώο του ΟΑΕΔ για τον μήνα Σεπτέμβριο 2015 στο σύνολο της χώρας. Από τον ανωτέρω πίνακα προκύπτουν τα εξής συμπεράσματα:

- Το σύνολο των ανέργων με κριτήριο την αναζήτηση εργασίας για τον μήνα Σεπτέμβριο 2015 ανήλθε σε 806.429 άτομα. Από αυτά 456.329 (ποσοστό 56,59%) είναι εγγεγραμμένα στο μητρώο του ΟΑΕΔ για χρονικό διάστημα ίσο ή και περισσότερο των 12 μηνών, και 350.100 (ποσοστό 43,41%) είναι εγγεγραμμένα στο μητρώο ανέργων του ΟΑΕΔ για χρονικό διάστημα μικρότερο των 12 μηνών.
- Το σύνολο των λοιπών (μη αναζητούντων εργασία) για τον μήνα Σεπτέμβριο 2015 ανήλθε σε 123.964 άτομα όπου 69.174 (ποσοστό 55,80%) είναι εγγεγραμμένα στο μητρώο του ΟΑΕΔ για χρονικό διάστημα ίσο ή και περισσότερο των 12 μηνών, και 54.790 (ποσοστό 44,20%) εγγεγραμμένα για χρονικό διάστημα μικρότερο των 12 μηνών.
- Το σύνολο των επιδοτούμενων ανέργων (αφορά τον αριθμό των δικαιούχων που πληρώθηκαν εντός του αντίστοιχου μήνα) ανέρχεται σε 114.083 άτομα από τα οποία οι 110.643 (ποσοστό 96,98%) είναι κοινοί και λοιπές κατηγορίες επιδοτούμενων και οι 3.440 (ποσοστό 3,02%) είναι εποχικοί τουριστικών επαγγελμάτων.
- Το σύνολο του αριθμού των δικαιούχων που πληρώθηκαν και στο τέλος του μήνα συνεχίζουν να έχουν δικαίωμα επιδότησης ανέρχεται σε 78.501 άτομα.
- Το σύνολο των νέων αιτήσεων ανέργων για επιδότηση (σύμφωνα με την ισχύουσα διοικητική διαδικασία, η πρώτη πληρωμή γίνεται 37 ημέρες μετά την εγγραφή του δικαιούχου επιδόματος ανεργίας) ανέρχεται σε 21.762 άτομα.

2. Εγγεγραμμένοι άνεργοι αναζητούντες εργασία ανά Περιφέρεια

Στον πίνακα 2 εμφανίζεται ο αριθμός ανέργων που αναζητούν εργασία ανά Περιφέρεια και η ποσοστιαία κατανομή του ανά Περιφέρεια για τον μήνα Σεπτέμβριο 2015.

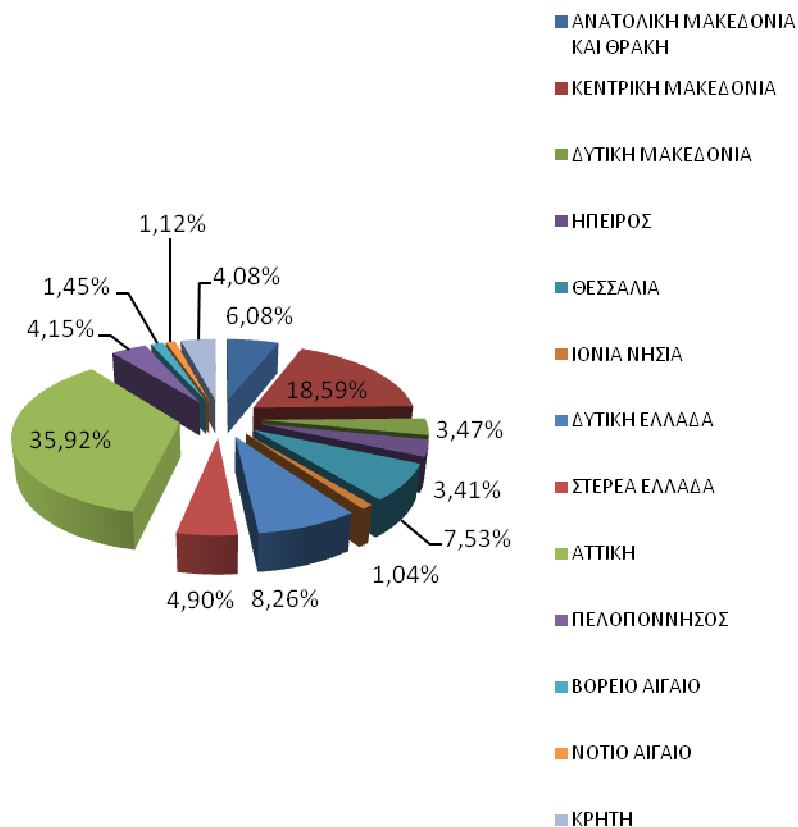
ΑΡΙΘΜΟΣ ΑΝΕΡΓΩΝ ΑΝΑΖΗΤΟΥΝΤΩΝ ΕΡΓΑΣΙΑ ΑΝΑ ΠΕΡΙΦΕΡΕΙΑ ΣΕΠΤΕΜΒΡΙΟΣ 2015		
	ΣΕΠΤΕΜΒΡΙΟΣ 2015	ΠΟΣΟΣΤΙΑΙΑ ΚΑΤΑΝΟΜΗ
ΑΝΑΤΟΛΙΚΗ ΜΑΚΕΔΟΝΙΑ ΚΑΙ ΘΡΑΚΗ	49.020	6,08%
ΚΕΝΤΡΙΚΗ ΜΑΚΕΔΟΝΙΑ	149.946	18,59%
ΔΥΤΙΚΗ ΜΑΚΕΔΟΝΙΑ	27.998	3,47%
ΗΠΕΙΡΟΣ	27.470	3,41%
ΘΕΣΣΑΛΙΑ	60.712	7,53%
ΙΟΝΙΑ ΝΗΣΙΑ	8.362	1,04%
ΔΥΤΙΚΗ ΕΛΛΑΔΑ	66.643	8,26%
ΣΤΕΡΕΑ ΕΛΛΑΔΑ	39.552	4,90%
ΑΤΤΙΚΗ	289.653	35,92%
ΠΕΛΟΠΟΝΝΗΣΟΣ	33.475	4,15%
ΒΟΡΕΙΟ ΑΙΓΑΙΟ	11.660	1,45%
ΝΟΤΙΟ ΑΙΓΑΙΟ	9.042	1,12%
ΚΡΗΤΗ	32.896	4,08%
ΣΥΝΟΛΟ	806.429	100,00%

Πίνακας 2: Κατανομή ανέργων αναζητούντων εργασία ανά Περιφέρεια:
Σεπτέμβριος 2015

Όπως προκύπτει από τον ανωτέρω πίνακα ο υψηλότερος αριθμός ανέργων που αναζητούν εργασία εμφανίζεται στην Περιφέρεια Αττικής με 289.653 άτομα και στην Περιφέρεια Κεντρικής Μακεδονίας με 149.946 άτομα, καθώς οι δύο αυτές Περιφέρειες συγκεντρώνουν το υψηλότερο πληθυσμό στο σύνολο της χώρας.

Στην Περιφέρεια Αττικής αναλογεί το 35,92% των ανέργων που αναζητούν εργασία από το σύνολο της χώρας και στην Περιφέρεια της Κεντρικής Μακεδονίας αναλογεί το 18,59%. Στο διάγραμμα 1 εμφανίζεται το ποσοστό των ανέργων αναζητούντων εργασία που αναλογεί σε κάθε Περιφέρεια για τον Σεπτέμβριο 2015.

**ΚΑΤΑΝΟΜΗ ΑΝΕΡΓΩΝ ΑΝΑΖΗΤΟΥΝΤΩΝ ΕΡΓΑΣΙΑ ΑΝΑ
ΠΕΡΙΦΕΡΕΙΑ: ΣΕΠΤΕΜΒΡΙΟΣ 2015**



Διάγραμμα 1: Ποσοστιαία κατανομή ανέργων αναζητούντων εργασία ανά Περιφέρεια: Σεπτέμβριος 2015

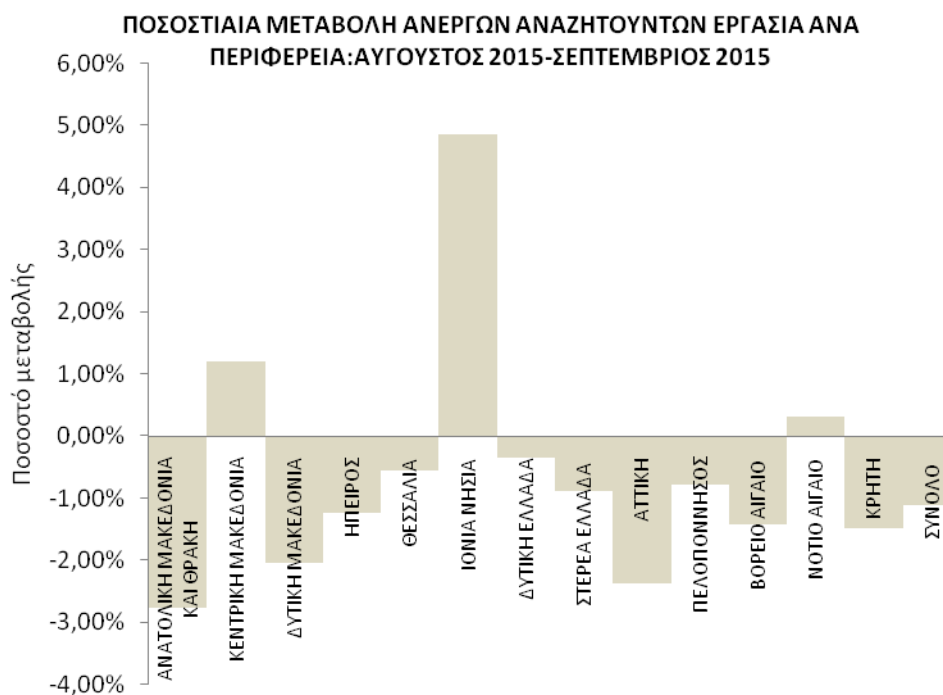
3. Μεταβολές στον αριθμό ανέργων αναζητούντων εργασία

ΜΕΤΑΒΟΛΕΣ ΑΝΕΡΓΩΝ ΑΝΑΖΗΤΟΥΝΤΩΝ ΕΡΓΑΣΙΑ ΑΝΑ ΠΕΡΙΦΕΡΕΙΑ: ΑΥΓΟΥΣΤΟΣ 2015-ΣΕΠΤΕΜΒΡΙΟΣ 2015				
	ΑΥΓΟΥΣΤΟΣ 2015	ΣΕΠΤΕΜΒΡΙΟΣ 2015	ΑΠΟΛΥΤΗ ΜΕΤΑΒΟΛΗ	ΠΟΣΟΣΤΙΑΙΑ ΜΕΤΑΒΟΛΗ
ΑΝΑΤΟΛΙΚΗ ΜΑΚΕΔΟΝΙΑ ΚΑΙ ΘΡΑΚΗ	50.416	49.020	-1.396	-2,77%
ΚΕΝΤΡΙΚΗ ΜΑΚΕΔΟΝΙΑ	148.181	149.946	1.765	1,19%
ΔΥΤΙΚΗ ΜΑΚΕΔΟΝΙΑ	28.582	27.998	-584	-2,04%
ΗΠΕΙΡΟΣ	27.816	27.470	-346	-1,24%
ΘΕΣΣΑΛΙΑ	61.046	60.712	-334	-0,55%
ΙΟΝΙΑ ΝΗΣΙΑ	7.975	8.362	387	4,85%
ΔΥΤΙΚΗ ΕΛΛΑΔΑ	66.878	66.643	-235	-0,35%
ΣΤΕΡΕΑ ΕΛΛΑΔΑ	39.904	39.552	-352	-0,88%
ΑΤΤΙΚΗ	296.659	289.653	-7.006	-2,36%
ΠΕΛΟΠΟΝΝΗΣΟΣ	33.741	33.475	-266	-0,79%
ΒΟΡΕΙΟ ΑΙΓΑΙΟ	11.829	11.660	-169	-1,43%
ΝΟΤΙΟ ΑΙΓΑΙΟ	9.015	9.042	27	0,30%
ΚΡΗΤΗ	33.392	32.896	-496	-1,49%
ΣΥΝΟΛΟ	815.434	806.429	-9.005	-1,10%

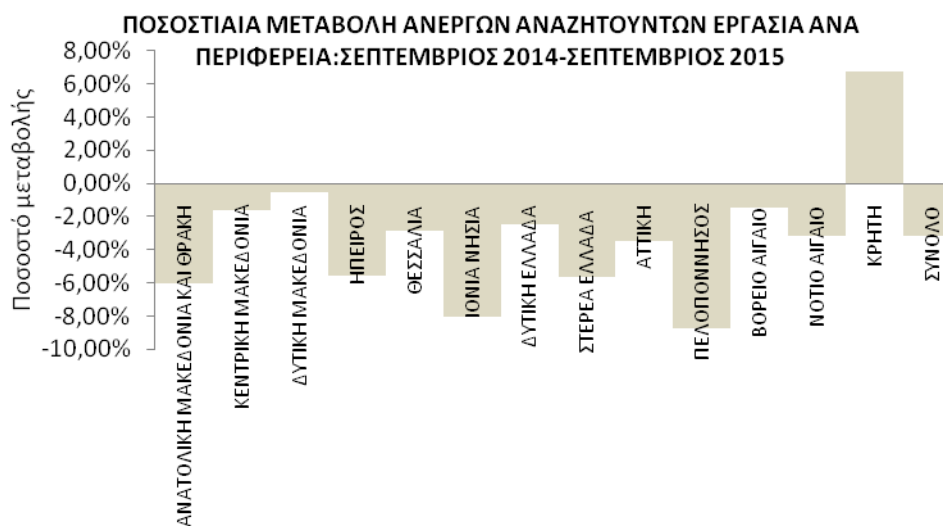
Πίνακας 3: Μεταβολές αριθμού ανέργων αναζητούντων εργασία:
Αύγουστος 2015-Σεπτέμβριος 2015

ΜΕΤΑΒΟΛΕΣ ΑΝΕΡΓΩΝ ΑΝΑΖΗΤΟΥΝΤΩΝ ΕΡΓΑΣΙΑ ΑΝΑ ΠΕΡΙΦΕΡΕΙΑ: ΣΕΠΤΕΜΒΡΙΟΣ 2014-ΣΕΠΤΕΜΒΡΙΟΣ 2015				
	ΣΕΠΤΕΜΒΡΙΟΣ 2014	ΣΕΠΤΕΜΒΡΙΟΣ 2015	ΑΠΟΛΥΤΗ ΜΕΤΑΒΟΛΗ	ΠΟΣΟΣΤΙΑΙΑ ΜΕΤΑΒΟΛΗ
ΑΝΑΤΟΛΙΚΗ ΜΑΚΕΔΟΝΙΑ ΚΑΙ ΘΡΑΚΗ	52.188	49.020	-3.168	-6,07%
ΚΕΝΤΡΙΚΗ ΜΑΚΕΔΟΝΙΑ	152.437	149.946	-2.491	-1,63%
ΔΥΤΙΚΗ ΜΑΚΕΔΟΝΙΑ	28.143	27.998	-145	-0,52%
ΗΠΕΙΡΟΣ	29.103	27.470	-1.633	-5,61%
ΘΕΣΣΑΛΙΑ	62.523	60.712	-1.811	-2,90%
ΙΟΝΙΑ ΝΗΣΙΑ	9.094	8.362	-732	-8,05%
ΔΥΤΙΚΗ ΕΛΛΑΔΑ	68.350	66.643	-1.707	-2,50%
ΣΤΕΡΕΑ ΕΛΛΑΔΑ	41.925	39.552	-2.373	-5,66%
ΑΤΤΙΚΗ	300.161	289.653	-10.508	-3,50%
ΠΕΛΟΠΟΝΝΗΣΟΣ	36.702	33.475	-3.227	-8,79%
ΒΟΡΕΙΟ ΑΙΓΑΙΟ	11.830	11.660	-170	-1,44%
ΝΟΤΙΟ ΑΙΓΑΙΟ	9.339	9.042	-297	-3,18%
ΚΡΗΤΗ	30.823	32.896	2.073	6,73%
ΣΥΝΟΛΟ	832.618	806.429	-26.189	-3,15%

Πίνακας 3α: Μεταβολές αριθμού ανέργων αναζητούντων εργασία:
Σεπτέμβριος 2014- Σεπτέμβριος 2015



Διάγραμμα 2: Ποσοστιαία μεταβολή αριθμού ανέργων αναζητούντων εργασία: Αύγουστος 2015-Σεπτέμβριος 2015



Διάγραμμα 2α: Ποσοστιαία μεταβολή αριθμού ανέργων αναζητούντων εργασία: Σεπτέμβριος 2014- Σεπτέμβριος 2015

ΠΟΣΟΣΤΙΑΙΑ ΜΕΤΑΒΟΛΗ ΑΠΟ ΑΥΓΟΥΣΤΟ 2015

Όπως προκύπτει από τον πίνακα 3 καθώς και από το διάγραμμα 2 στο σύνολο της χώρας παρατηρείται μείωση των ανέργων αναζητούντων εργασία από τον προηγούμενο μήνα σε -9.005 άτομα και με ποσοστιαία μεταβολή -1,10%. Η μεγαλύτερη ποσοστιαία μείωση μεταξύ των Περιφερειών στους ανέργους αναζητούντες εργασία από τον προηγούμενο μήνα εμφανίζεται στην Περιφέρεια Ανατολικής Μακεδονίας και Θράκης (-2,77%). Από τις Περιφέρειες που εμφανίζουν ποσοστιαία αύξηση η Περιφέρεια Ιόνιων Νήσων εμφανίζει την μεγαλύτερη με ποσοστιαία μεταβολή (4,85%).

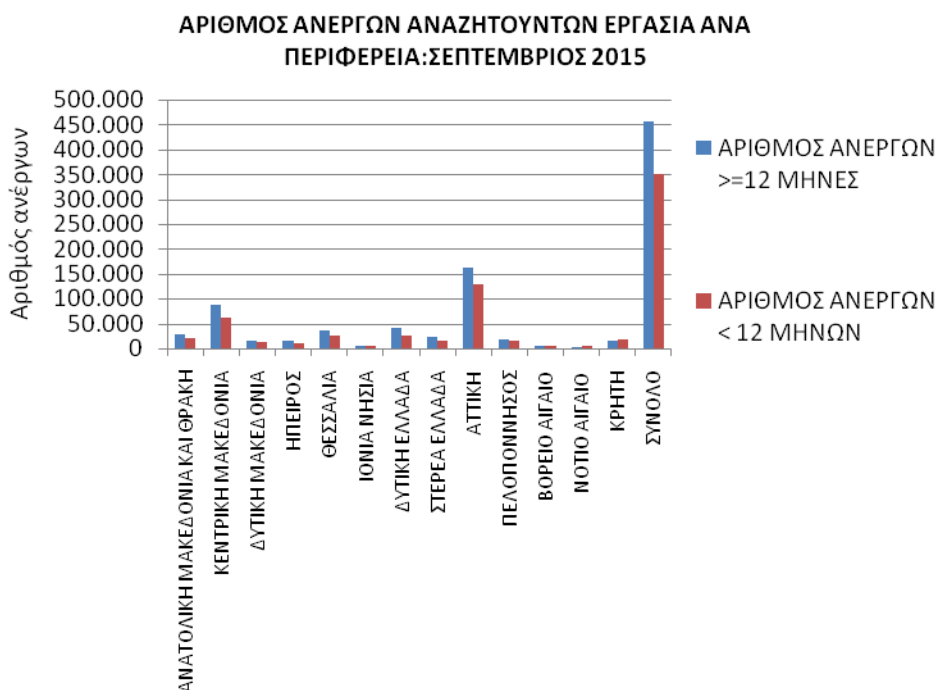
ΠΟΣΟΣΤΙΑΙΑ ΜΕΤΑΒΟΛΗ ΑΠΟ ΣΕΠΤΕΜΒΡΙΟ 2014

Όπως προκύπτει από τον πίνακα 3α καθώς και από το διάγραμμα 2α στο σύνολο της χώρας παρατηρείται μείωση των ανέργων αναζητούντων εργασία από τον αντίστοιχο μήνα του προηγούμενου έτους σε -26.189 άτομα και με ποσοστιαία μεταβολή -3,15%. Η μεγαλύτερη ποσοστιαία μείωση μεταξύ των Περιφερειών στους ανέργους αναζητούντες εργασία από τον αντίστοιχο μήνα του προηγούμενου έτους εμφανίζεται στην Περιφέρεια Πελοποννήσου (-8,79%). Η Περιφέρεια Κρήτης εμφανίζει ποσοστιαία αύξηση (6,73%).

4. Αριθμός ανέργων αναζητούντων εργασία ανά διάρκεια ανεργίας και Περιφέρεια

ΑΡΙΘΜΟΣ ΑΝΕΡΓΩΝ ΑΝΑΖΗΤΟΥΝΤΩΝ ΕΡΓΑΣΙΑ ΑΝΑ ΔΙΑΡΚΕΙΑ ΑΝΕΡΓΙΑΣ: ΣΕΠΤΕΜΒΡΙΟΣ 2015			
	ΑΡΙΘΜΟΣ ΑΝΕΡΓΩΝ >=12 ΜΗΝΕΣ	ΑΡΙΘΜΟΣ ΑΝΕΡΓΩΝ <12 ΜΗΝΕΣ	ΣΥΝΟΛΟ ΑΝΕΡΓΩΝ
ΑΝΑΤΟΛΙΚΗ ΜΑΚΕΔΟΝΙΑ ΚΑΙ ΘΡΑΚΗ	27.582	21.438	49.020
ΚΕΝΤΡΙΚΗ ΜΑΚΕΔΟΝΙΑ	87.273	62.673	149.946
ΔΥΤΙΚΗ ΜΑΚΕΔΟΝΙΑ	16.112	11.886	27.998
ΗΠΕΙΡΟΣ	16.227	11.243	27.470
ΘΕΣΣΑΛΙΑ	35.448	25.264	60.712
ΙΟΝΙΑ ΝΗΣΙΑ	3.868	4.494	8.362
ΔΥΤΙΚΗ ΕΛΛΑΔΑ	40.869	25.774	66.643
ΣΤΕΡΕΑ ΕΛΛΑΔΑ	23.206	16.346	39.552
ΑΤΤΙΚΗ	161.258	128.395	289.653
ΠΕΛΟΠΟΝΝΗΣΟΣ	18.651	14.824	33.475
ΒΟΡΕΙΟ ΑΙΓΑΙΟ	6.143	5.517	11.660
ΝΟΤΙΟ ΑΙΓΑΙΟ	3.865	5.177	9.042
ΚΡΗΤΗ	15.827	17.069	32.896
ΣΥΝΟΛΟ	456.329	350.100	806.429

Πίνακας 4: Αριθμός ανέργων αναζητούντων εργασία ανά διάρκεια ανεργίας:
Σεπτέμβριος 2015



Διάγραμμα 3: Αριθμός ανέργων αναζητούντων εργασία ανά διάρκεια ανεργίας:
Σεπτέμβριος 2015

Όπως προκύπτει από τον πίνακα 4 και το διάγραμμα 3 ο αριθμός των εγγεγραμμένων ανέργων αναζητούντων εργασία για τον μήνα Σεπτέμβριο 2015 ανέρχεται σε 806.429 άτομα.

Ο αριθμός των ανέργων με διάρκεια ανεργίας μικρότερη των 12 μηνών στο σύνολο της χώρας είναι μικρότερος από τον αριθμό των ανέργων με διάρκεια ανεργίας μεγαλύτερη ή ίση των 12 μηνών.

Στο σύνολο της χώρας ο αριθμός των εγγεγραμμένων ανέργων με διάρκεια ανεργίας μικρότερη των 12 μηνών για τον Σεπτέμβριο 2015 ανέρχεται σε 350.100 άτομα ενώ ο αριθμός των εγγεγραμμένων ανέργων με διάρκεια ανεργίας μεγαλύτερη ή ίση των 12 μηνών ανέρχεται σε 456.329 άτομα.

5. Μεταβολές στον αριθμό ανέργων αναζητούντων εργασία με διάρκεια ανεργίας μεγαλύτερη ή ίση των 12 μηνών (μακροχρόνια άνεργοι)

ΜΕΤΑΒΟΛΕΣ ΑΝΕΡΓΩΝ ΑΝΑΖΗΤΟΥΝΤΩΝ ΕΡΓΑΣΙΑ ΜΕ ΔΙΑΡΚΕΙΑ ΑΝΕΡΓΙΑΣ >=12 ΜΗΝΩΝ [ΜΑΚΡΟΧΡΟΝΙΑ ΑΝΕΡΓΟΙ] ΑΝΑ ΠΕΡΙΦΕΡΕΙΑ: ΑΥΓΟΥΣΤΟΣ 2015-ΣΕΠΤΕΜΒΡΙΟΣ 2015

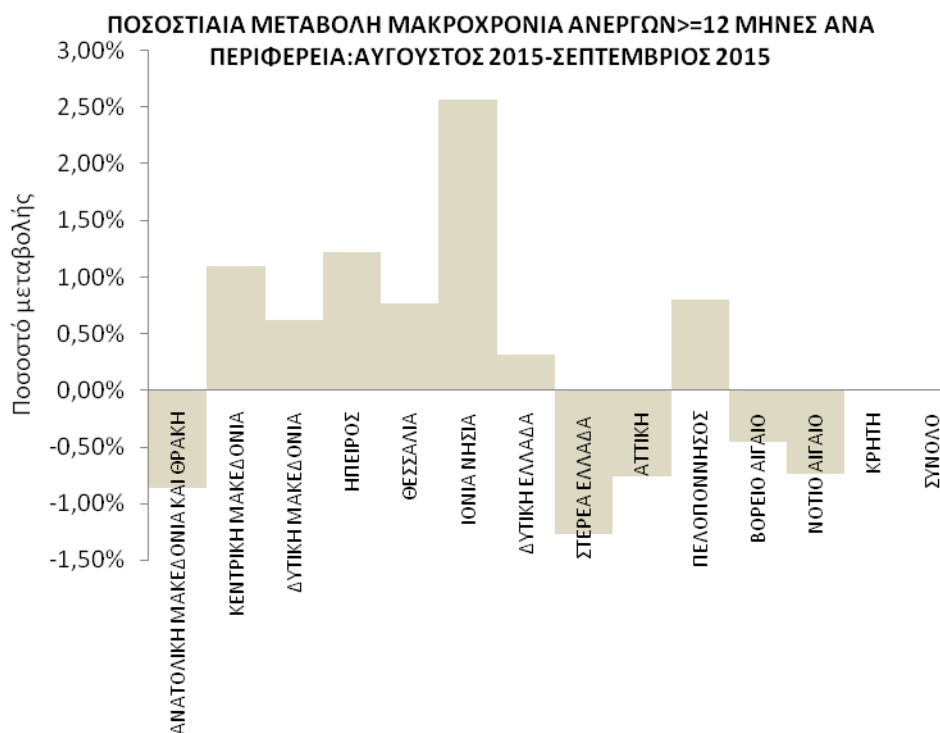
	ΑΥΓΟΥΣΤΟΣ 2015	ΣΕΠΤΕΜΒΡΙΟΣ 2015	ΑΠΟΛΥΤΗ ΜΕΤΑΒΟΛΗ	ΠΟΣΟΣΤΙΑΙΑ ΜΕΤΑΒΟΛΗ
ΑΝΑΤΟΛΙΚΗ ΜΑΚΕΔΟΝΙΑ ΚΑΙ ΘΡΑΚΗ	27.823	27.582	-241	-0,87%
ΚΕΝΤΡΙΚΗ ΜΑΚΕΔΟΝΙΑ	86.328	87.273	945	1,09%
ΔΥΤΙΚΗ ΜΑΚΕΔΟΝΙΑ	16.012	16.112	100	0,62%
ΗΠΕΙΡΟΣ	16.032	16.227	195	1,22%
ΘΕΣΣΑΛΙΑ	35.180	35.448	268	0,76%
ΙΟΝΙΑ ΝΗΣΙΑ	3.771	3.868	97	2,57%
ΔΥΤΙΚΗ ΕΛΛΑΔΑ	40.739	40.869	130	0,32%
ΣΤΕΡΕΑ ΕΛΛΑΔΑ	23.505	23.206	-299	-1,27%
ΑΤΤΙΚΗ	162.501	161.258	-1.243	-0,76%
ΠΕΛΟΠΟΝΝΗΣΟΣ	18.502	18.651	149	0,81%
ΒΟΡΕΙΟ ΑΙΓΑΙΟ	6.171	6.143	-28	-0,45%
ΝΟΤΙΟ ΑΙΓΑΙΟ	3.894	3.865	-29	-0,74%
ΚΡΗΤΗ	15.827	15.827	0	0,00%
ΣΥΝΟΛΟ	456.285	456.329	44	0,01%

Πίνακας 5: Μεταβολές αριθμού μακροχρόνια ανέργων αναζητούντων εργασία:
Αύγουστος 2015-Σεπτέμβριος 2015

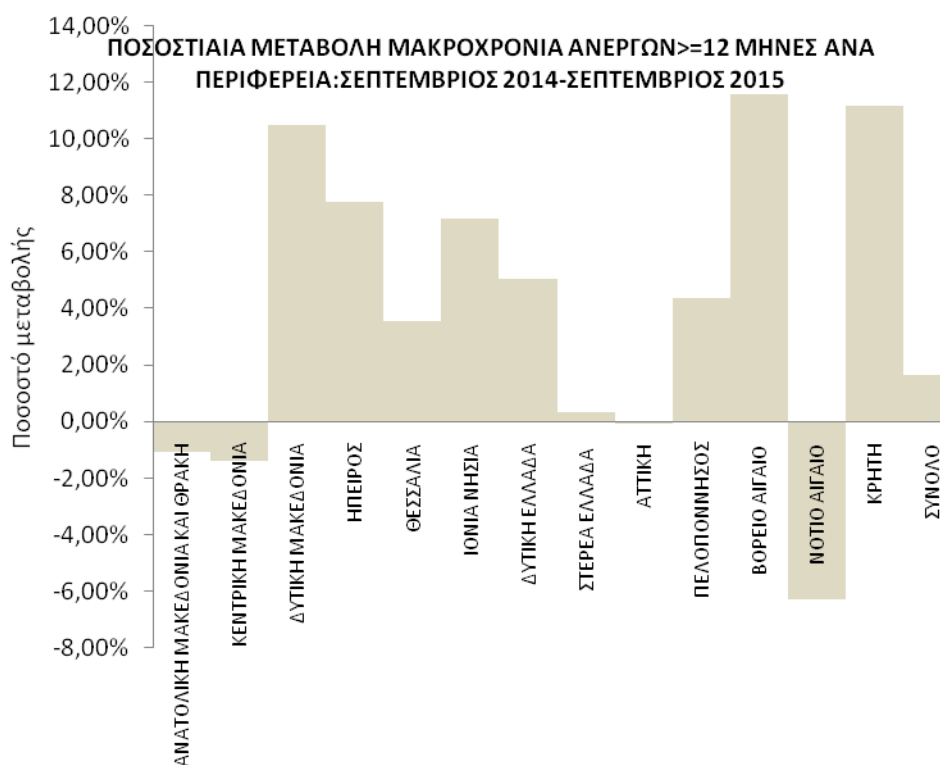
ΜΕΤΑΒΟΛΕΣ ΑΝΕΡΓΩΝ ΑΝΑΖΗΤΟΥΝΤΩΝ ΕΡΓΑΣΙΑ ΜΕ ΔΙΑΡΚΕΙΑ ΑΝΕΡΓΙΑΣ >=12 ΜΗΝΩΝ [ΜΑΚΡΟΧΡΟΝΙΑ ΑΝΕΡΓΟΙ] ΑΝΑ ΠΕΡΙΦΕΡΕΙΑ: ΣΕΠΤΕΜΒΡΙΟΣ 2014- ΣΕΠΤΕΜΒΡΙΟΣ 2015

	ΣΕΠΤΕΜΒΡΙΟΣ 2014	ΣΕΠΤΕΜΒΡΙΟΣ 2015	ΑΠΟΛΥΤΗ ΜΕΤΑΒΟΛΗ	ΠΟΣΟΣΤΙΑΙΑ ΜΕΤΑΒΟΛΗ
ΑΝΑΤΟΛΙΚΗ ΜΑΚΕΔΟΝΙΑ ΚΑΙ ΘΡΑΚΗ	27.880	27.582	-298	-1,07%
ΚΕΝΤΡΙΚΗ ΜΑΚΕΔΟΝΙΑ	88.508	87.273	-1.235	-1,40%
ΔΥΤΙΚΗ ΜΑΚΕΔΟΝΙΑ	14.579	16.112	1.533	10,52%
ΗΠΕΙΡΟΣ	15.055	16.227	1.172	7,78%
ΘΕΣΣΑΛΙΑ	34.223	35.448	1.225	3,58%
ΙΟΝΙΑ ΝΗΣΙΑ	3.608	3.868	260	7,21%
ΔΥΤΙΚΗ ΕΛΛΑΔΑ	38.906	40.869	1.963	5,05%
ΣΤΕΡΕΑ ΕΛΛΑΔΑ	23.125	23.206	81	0,35%
ΑΤΤΙΚΗ	161.332	161.258	-74	-0,05%
ΠΕΛΟΠΟΝΝΗΣΟΣ	17.864	18.651	787	4,41%
ΒΟΡΕΙΟ ΑΙΓΑΙΟ	5.505	6.143	638	11,59%
ΝΟΤΙΟ ΑΙΓΑΙΟ	4.124	3.865	-259	-6,28%
ΚΡΗΤΗ	14.232	15.827	1.595	11,21%
ΣΥΝΟΛΟ	448.941	456.329	7.388	1,65%

Πίνακας 5α: Μεταβολές αριθμού μακροχρόνια ανέργων αναζητούντων εργασία:
Σεπτέμβριος 2014- Σεπτέμβριος 2015



Διάγραμμα 4: Ποσοστιαία μεταβολή αριθμού μακροχρόνια ανέργων αναζητούντων εργασία: Αύγουστος 2015-Σεπτέμβριος 2015



Διάγραμμα 4α: Ποσοστιαία μεταβολή αριθμού μακροχρόνια ανέργων αναζητούντων εργασία: Σεπτέμβριος 2014- Σεπτέμβριος 2015

ΠΟΣΟΣΤΙΑΙΑ ΜΕΤΑΒΟΛΗ ΑΠΟ ΑΥΓΟΥΣΤΟ 2015

Όπως προκύπτει από τον πίνακα 5 καθώς και από το διάγραμμα 4 στο σύνολο της χώρας παρατηρείται αύξηση των ανέργων αναζητούντων εργασία με διάρκεια ανεργίας μεγαλύτερη ή ίση των 12 μηνών από τον προηγούμενο μήνα σε 44 άτομα και με ποσοστιαία μεταβολή 0,01%. Η μεγαλύτερη ποσοστιαία αύξηση μεταξύ των Περιφερειών στους ανέργους αναζητούντες εργασία με διάρκεια ανεργίας μεγαλύτερη ή ίση των 12 μηνών από τον προηγούμενο μήνα εμφανίζεται στην Περιφέρεια Ιόνιων Νήσων (2,57%). Από τις Περιφέρειες που εμφανίζουν ποσοστιαία μείωση, η Περιφέρεια Στερεάς Ελλάδας εμφανίζει την μεγαλύτερη με ποσοστιαία μεταβολή (-1,27%).

ΠΟΣΟΣΤΙΑΙΑ ΜΕΤΑΒΟΛΗ ΑΠΟ ΣΕΠΤΕΜΒΡΙΟ 2014

Όπως προκύπτει από τον πίνακα 5α καθώς και από το διάγραμμα 4α στο σύνολο της χώρας παρατηρείται αύξηση των ανέργων αναζητούντων εργασία με διάρκεια ανεργίας μεγαλύτερη ή ίση των 12 μηνών από τον αντίστοιχο μήνα του προηγούμενου έτους σε 7.388 άτομα και με ποσοστιαία μεταβολή 1,65%. Η μεγαλύτερη ποσοστιαία αύξηση μεταξύ των Περιφερειών στους ανέργους αναζητούντες εργασία με διάρκεια ανεργίας μεγαλύτερη ή ίση των 12 μηνών από τον αντίστοιχο μήνα του προηγούμενου έτους εμφανίζεται στην Περιφέρεια Βορείου Αιγαίου (11,59%). Από τις Περιφέρειες που εμφανίζουν ποσοστιαία μείωση η Περιφέρεια Νοτίου Αιγαίου εμφανίζει την μεγαλύτερη με ποσοστιαία μεταβολή (-6,28%).

6. Μεταβολές στον αριθμό ανέργων αναζητούντων εργασία με διάρκεια ανεργίας μικρότερη των 12 μηνών

ΜΕΤΑΒΟΛΕΣ ΑΝΕΡΓΩΝ ΑΝΑΖΗΤΟΥΝΤΩΝ ΕΡΓΑΣΙΑ ΜΕ ΔΙΑΡΚΕΙΑ ΑΝΕΡΓΙΑΣ ΜΙΚΡΟΤΕΡΗ ΤΩΝ 12 ΜΗΝΩΝ ΑΝΑ ΠΕΡΙΦΕΡΕΙΑ: ΑΥΓΟΥΣΤΟΣ 2015-ΣΕΠΤΕΜΒΡΙΟΣ 2015

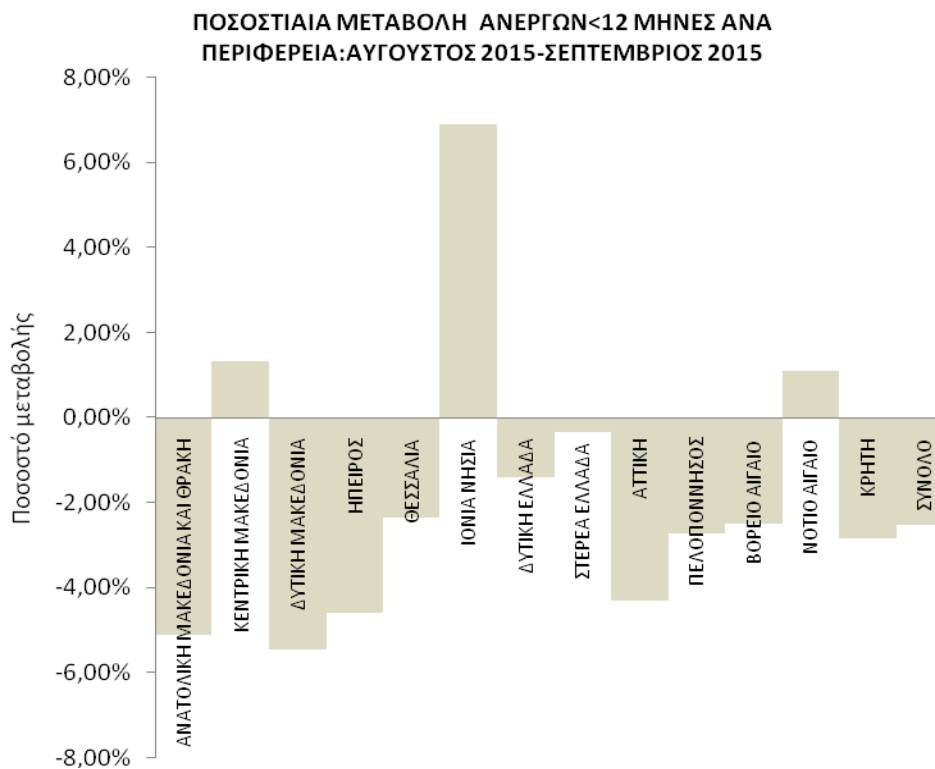
	ΑΥΓΟΥΣΤΟΣ 2015	ΣΕΠΤΕΜΒΡΙΟΣ 2015	ΑΠΟΛΥΤΗ ΜΕΤΑΒΟΛΗ	ΠΟΣΟΣΤΙΑΙΑ ΜΕΤΑΒΟΛΗ
ΑΝΑΤΟΛΙΚΗ ΜΑΚΕΔΟΝΙΑ ΚΑΙ ΘΡΑΚΗ	22.593	21.438	-1.155	-5,11%
ΚΕΝΤΡΙΚΗ ΜΑΚΕΔΟΝΙΑ	61.853	62.673	820	1,33%
ΔΥΤΙΚΗ ΜΑΚΕΔΟΝΙΑ	12.570	11.886	-684	-5,44%
ΗΠΕΙΡΟΣ	11.784	11.243	-541	-4,59%
ΘΕΣΣΑΛΙΑ	25.866	25.264	-602	-2,33%
ΙΟΝΙΑ ΝΗΣΙΑ	4.204	4.494	290	6,90%
ΔΥΤΙΚΗ ΕΛΛΑΔΑ	26.139	25.774	-365	-1,40%
ΣΤΕΡΕΑ ΕΛΛΑΔΑ	16.399	16.346	-53	-0,32%
ΑΤΤΙΚΗ	134.158	128.395	-5.763	-4,30%
ΠΕΛΟΠΟΝΝΗΣΟΣ	15.239	14.824	-415	-2,72%
ΒΟΡΕΙΟ ΑΙΓΑΙΟ	5.658	5.517	-141	-2,49%
ΝΟΤΙΟ ΑΙΓΑΙΟ	5.121	5.177	56	1,09%
ΚΡΗΤΗ	17.565	17.069	-496	-2,82%
ΣΥΝΟΛΟ	359.149	350.100	-9.049	-2,52%

Πίνακας 6: Μεταβολές αριθμού ανέργων αναζητούντων εργασία με διάρκεια ανεργίας μικρότερη των 12 μηνών: Αύγουστος 2015-Σεπτέμβριος 2015

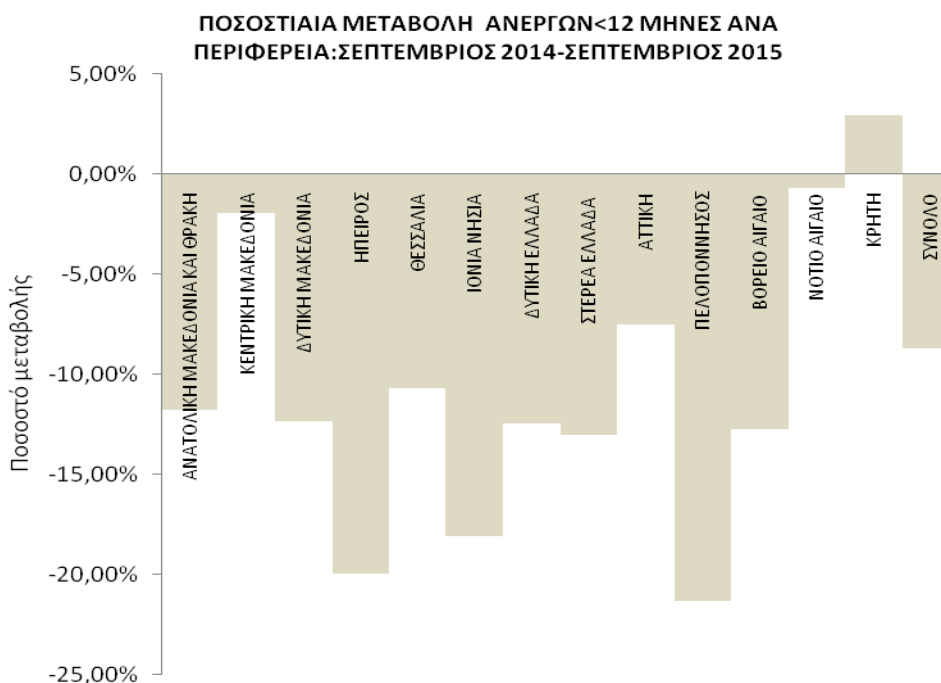
ΜΕΤΑΒΟΛΕΣ ΑΝΕΡΓΩΝ ΑΝΑΖΗΤΟΥΝΤΩΝ ΕΡΓΑΣΙΑ ΜΕ ΔΙΑΡΚΕΙΑ ΑΝΕΡΓΙΑΣ ΜΙΚΡΟΤΕΡΗ ΤΩΝ 12 ΜΗΝΩΝ ΑΝΑ ΠΕΡΙΦΕΡΕΙΑ: ΣΕΠΤΕΜΒΡΙΟΣ 2014-ΣΕΠΤΕΜΒΡΙΟΣ 2015

	ΣΕΠΤΕΜΒΡΙΟΣ 2014	ΣΕΠΤΕΜΒΡΙΟΣ 2015	ΑΠΟΛΥΤΗ ΜΕΤΑΒΟΛΗ	ΠΟΣΟΣΤΙΑΙΑ ΜΕΤΑΒΟΛΗ
ΑΝΑΤΟΛΙΚΗ ΜΑΚΕΔΟΝΙΑ ΚΑΙ ΘΡΑΚΗ	24.308	21.438	-2.870	-11,81%
ΚΕΝΤΡΙΚΗ ΜΑΚΕΔΟΝΙΑ	63.929	62.673	-1.256	-1,96%
ΔΥΤΙΚΗ ΜΑΚΕΔΟΝΙΑ	13.564	11.886	-1.678	-12,37%
ΗΠΕΙΡΟΣ	14.048	11.243	-2.805	-19,97%
ΘΕΣΣΑΛΙΑ	28.300	25.264	-3.036	-10,73%
ΙΟΝΙΑ ΝΗΣΙΑ	5.486	4.494	-992	-18,08%
ΔΥΤΙΚΗ ΕΛΛΑΔΑ	29.444	25.774	-3.670	-12,46%
ΣΤΕΡΕΑ ΕΛΛΑΔΑ	18.800	16.346	-2.454	-13,05%
ΑΤΤΙΚΗ	138.829	128.395	-10.434	-7,52%
ΠΕΛΟΠΟΝΝΗΣΟΣ	18.838	14.824	-4.014	-21,31%
ΒΟΡΕΙΟ ΑΙΓΑΙΟ	6.325	5.517	-808	-12,77%
ΝΟΤΙΟ ΑΙΓΑΙΟ	5.215	5.177	-38	-0,73%
ΚΡΗΤΗ	16.591	17.069	478	2,88%
ΣΥΝΟΛΟ	383.677	350.100	-33.577	-8,75%

Πίνακας 6α: Μεταβολές αριθμού ανέργων αναζητούντων εργασία με διάρκεια ανεργίας μικρότερη των 12 μηνών: Σεπτέμβριος 2014- Σεπτέμβριος 2015



Διάγραμμα 5: Ποσοστιαία μεταβολή αριθμού ανέργων αναζητούντων εργασία με διάρκεια ανεργίας μικρότερη των 12 μηνών: Αύγουστος 2015-Σεπτέμβριος 2015



Διάγραμμα 5α: Ποσοστιαία μεταβολή αριθμού ανέργων αναζητούντων εργασία με διάρκεια ανεργίας μικρότερη των 12 μηνών: Σεπτέμβριος 2014- Σεπτέμβριος 2015

ΠΟΣΟΣΤΙΑΙΑ ΜΕΤΑΒΟΛΗ ΑΠΟ ΑΥΓΟΥΣΤΟ 2015

Όπως προκύπτει από τον πίνακα 6 καθώς και από το διάγραμμα 5 στο σύνολο της χώρας παρατηρείται μείωση των ανέργων αναζητούντων εργασία με διάρκεια ανεργίας μικρότερη των 12 μηνών από τον προηγούμενο μήνα σε -9.049 άτομα και με ποσοστιαία μεταβολή -2,52%. Η μεγαλύτερη ποσοστιαία μείωση μεταξύ των Περιφερειών στους ανέργους αναζητούντες εργασία με διάρκεια ανεργίας μικρότερη των 12 μηνών από τον προηγούμενο μήνα εμφανίζεται στην Περιφέρεια Δυτικής Μακεδονίας (-5,44%). Από τις Περιφέρειες που εμφανίζουν ποσοστιαία αύξηση η Περιφέρεια Ιόνιων Νήσων εμφανίζει την μεγαλύτερη με ποσοστιαία μεταβολή (6,90%).

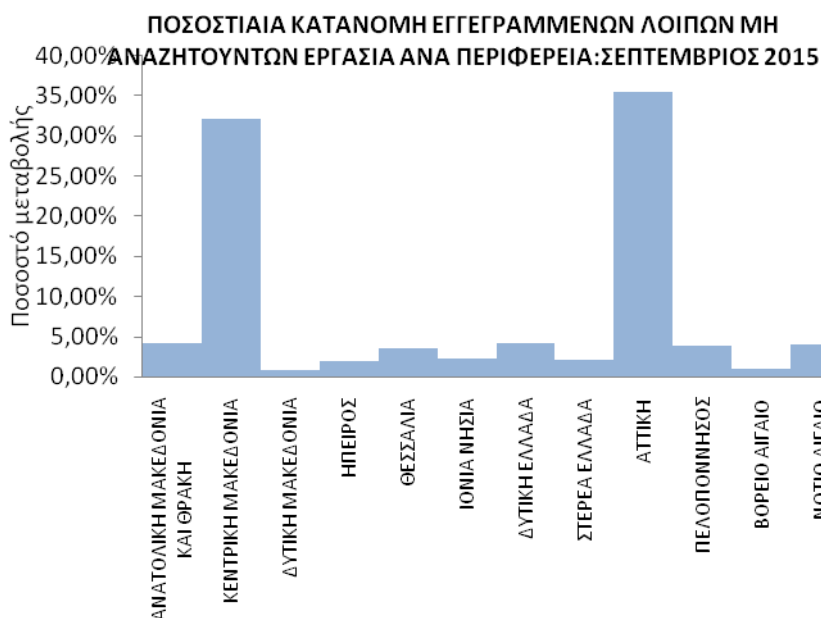
ΠΟΣΟΣΤΙΑΙΑ ΜΕΤΑΒΟΛΗ ΑΠΟ ΣΕΠΤΕΜΒΡΙΟ 2014

Όπως προκύπτει από τον πίνακα 6α καθώς και από το διάγραμμα 5α στο σύνολο της χώρας παρατηρείται μείωση των ανέργων αναζητούντων εργασία με διάρκεια ανεργίας μικρότερη των 12 μηνών από τον αντίστοιχο μήνα του προηγούμενου έτους σε -33.577 άτομα και με ποσοστιαία μεταβολή -8,75%. Η μεγαλύτερη ποσοστιαία μείωση μεταξύ των Περιφερειών στους ανέργους αναζητούντες εργασία με διάρκεια ανεργίας μικρότερη των 12 μηνών από τον αντίστοιχο μήνα του προηγούμενου έτους εμφανίζεται στην Περιφέρεια Πελοποννήσου (-21,31%). Η Περιφέρεια Κρήτης εμφανίζει ποσοστιαία αύξηση (2,88%).

7. Αριθμός εγγεγραμμένων λοιπών μη αναζητούντων εργασία ανά Περιφέρεια

	ΛΟΙΠΟΙ ΜΗ ΑΝΑΖΗΤΟΥΝΤΕΣ ΕΡΓΑΣΙΑ >=12 ΜΗΝΕΣ	ΛΟΙΠΟΙ ΜΗ ΑΝΑΖΗΤΟΥΝΤΕΣ ΕΡΓΑΣΙΑ <12 ΜΗΝΕΣ	ΣΥΝΟΛΟ	ΠΟΣΟΣΤΙΑΙΑ ΚΑΤΑΝΟΜΗ
ΑΝΑΤΟΛΙΚΗ ΜΑΚΕΔΟΝΙΑ ΚΑΙ ΘΡΑΚΗ	2.904	2.221	5.125	4,13%
ΚΕΝΤΡΙΚΗ ΜΑΚΕΔΟΝΙΑ	24.628	15.174	39.802	32,11%
ΔΥΤΙΚΗ ΜΑΚΕΔΟΝΙΑ	563	385	948	0,76%
ΗΠΕΙΡΟΣ	1.097	1.338	2.435	1,96%
ΘΕΣΣΑΛΙΑ	2.874	1.410	4.284	3,46%
ΙΟΝΙΑ ΝΗΣΙΑ	1.218	1.517	2.735	2,21%
ΔΥΤΙΚΗ ΕΛΛΑΔΑ	3.339	1.842	5.181	4,18%
ΣΤΕΡΕΑ ΕΛΛΑΔΑ	1.397	1.229	2.626	2,12%
ΑΤΤΙΚΗ	22.501	21.296	43.797	35,33%
ΠΕΛΟΠΟΝΝΗΣΟΣ	2.470	2.349	4.819	3,89%
ΒΟΡΕΙΟ ΑΙΓΑΙΟ	725	508	1.233	0,99%
ΝΟΤΙΟ ΑΙΓΑΙΟ	2.379	2.518	4.897	3,95%
ΚΡΗΤΗ	3.079	3.003	6.082	4,91%
ΣΥΝΟΛΟ	69.174	54.790	123.964	100,00%

Πίνακας 7: Λοιποί μη αναζητούντες εργασία ανά Περιφέρεια:
Σεπτέμβριος 2015



Διάγραμμα 6: Ποσοστιαία κατανομή Λοιπών μη αναζητούντων εργασία ανά Περιφέρεια:
Σεπτέμβριος 2015

Όπως προκύπτει από τον πίνακα 7 και το διάγραμμα 6 το σύνολο των εγγεγραμμένων λοιπών μη αναζητούντων εργασία για τον Σεπτέμβριο 2015 ανέρχεται σε 123.964 άτομα από τα οποία 69.174 άτομα είναι εγγεγραμμένα για διάστημα μεγαλύτερο ή ίσο των 12 μηνών και 54.790 άτομα είναι εγγεγραμμένα για διάστημα μικρότερο των 12 μηνών.

Στο σύνολο της χώρας ο αριθμός των εγγεγραμμένων λοιπών μη αναζητούντων εργασία που είναι εγγεγραμμένοι για διάστημα μικρότερο των 12 μηνών είναι μικρότερος από τον αριθμό των λοιπών μη αναζητούντων εργασία που είναι εγγεγραμμένοι για διάστημα μεγαλύτερο ή ίσο των 12 μηνών.

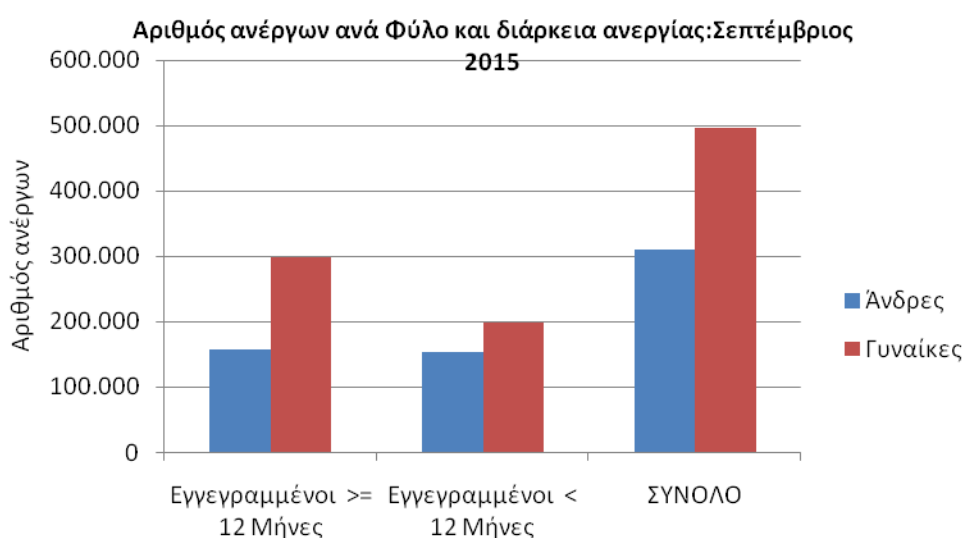
Ο μεγαλύτερος αριθμός των εγγεγραμμένων λοιπών μη αναζητούντων εργασία εμφανίζεται στην Περιφέρεια Αττικής με 43.797 άτομα και στην Περιφέρεια Κεντρικής Μακεδονίας με 39.802 άτομα.

Η ποσοστιαία κατανομή στις ανωτέρω Περιφέρειες ανέρχεται σε (35,33%) και (32,11%) αντίστοιχα.

8. Εγγεγραμμένοι άνεργοι αναζητούντες εργασία ανά Φύλο και διάρκεια ανεργίας

	Εγγεγραμμένοι >= 12 Μήνες	Εγγεγραμμένοι < 12 Μήνες	Σύνολο	Ποσοστό %
Άνδρες	157.840	152.293	310.133	38,46%
Γυναίκες	298.489	197.807	496.296	61,54%
Σύνολο	456.329	350.100	806.429	100,00%

Πίνακας 8: Εγγεγραμμένοι άνεργοι αναζητούντες εργασία ανά Φύλο και διάρκεια ανεργίας:
Σεπτέμβριος 2015



Διάγραμμα 7 : Εγγεγραμμένοι άνεργοι αναζητούντες εργασία ανά Φύλο και διάρκεια ανεργίας:
Σεπτέμβριος 2015

Όπως προκύπτει από τον πίνακα 8 και το διάγραμμα 7 από το σύνολο των ανέργων αναζητούντων εργασία ανά φύλο, 310.133 άτομα είναι άνδρες, (ποσοστό 38,46%) και 496.296 είναι γυναίκες, (ποσοστό 61,54%).

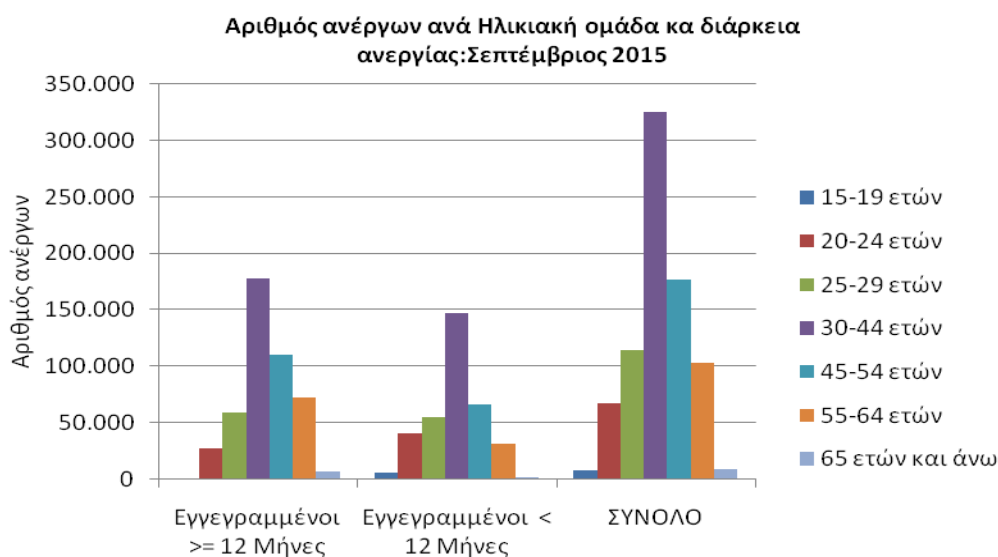
Στους εγγεγραμμένους ανέργους αναζητούντες εργασία για χρονικό διάστημα μεγαλύτερου ή ίσου των 12 μηνών, οι άνδρες ανέρχονται σε 157.840 άτομα ενώ οι γυναίκες ανέρχονται σε 298.489.

Στους εγγεγραμμένους ανέργους αναζητούντες εργασία για χρονικό διάστημα μικρότερο των 12 μηνών, οι άνδρες ανέρχονται σε 152.293 άτομα ενώ οι γυναίκες ανέρχονται σε 197.807.

9. Εγγεγραμμένοι άνεργοι αναζητούντες εργασία ανά Ηλικιακή Ομάδα και διάρκεια ανεργίας

	Εγγεγραμμένοι >= 12 Μήνες	Εγγεγραμμένοι < 12 Μήνες	Σύνολο	Ποσοστό %
15-19 ετών	1.333	6.643	7.976	0,99%
20-24 ετών	27.170	40.493	67.663	8,39%
25-29 ετών	59.409	55.368	114.777	14,23%
30-44 ετών	178.377	147.103	325.480	40,36%
45-54 ετών	110.437	66.715	177.152	21,97%
55-64 ετών	72.341	31.500	103.841	12,88%
65 ετών και άνω	7.262	2.278	9.540	1,18%
Σύνολο	456.329	350.100	806.429	100,00%

Πίνακας 9: Εγγεγραμμένοι άνεργοι αναζητούντες εργασία ανά Ηλικιακή Ομάδα και διάρκεια ανεργίας: Σεπτέμβριος 2015



Διάγραμμα 8: Εγγεγραμμένοι άνεργοι αναζητούντες εργασία ανά Ηλικιακή Ομάδα και διάρκεια ανεργίας: Σεπτέμβριος 2015

Όπως προκύπτει από τον πίνακα 9 και το διάγραμμα 8 από το σύνολο των ανέργων αναζητούντων εργασία ανά ηλικιακή ομάδα, 7.976 άτομα (ποσοστό 0,99%) ανήκουν στην ηλικιακή ομάδα 15-19 ετών, 67.663 (ποσοστό 8,39%) ανήκουν στην ηλικιακή ομάδα 20-24 ετών, 114.777 (ποσοστό 14,23%) ανήκουν στην ηλικιακή ομάδα 25-29 ετών, 325.480 (ποσοστό 40,36%) ανήκουν στην ηλικιακή ομάδα 30-44 ετών, 177.152 (ποσοστό 21,97%) ανήκουν στην ηλικιακή ομάδα 45-54 ετών, 103.841 (ποσοστό 12,88%) ανήκουν στην ηλικιακή ομάδα 55-64 ετών και 9.540 (ποσοστό 1,18%) ανήκουν στην ηλικιακή ομάδα 65 ετών και άνω.

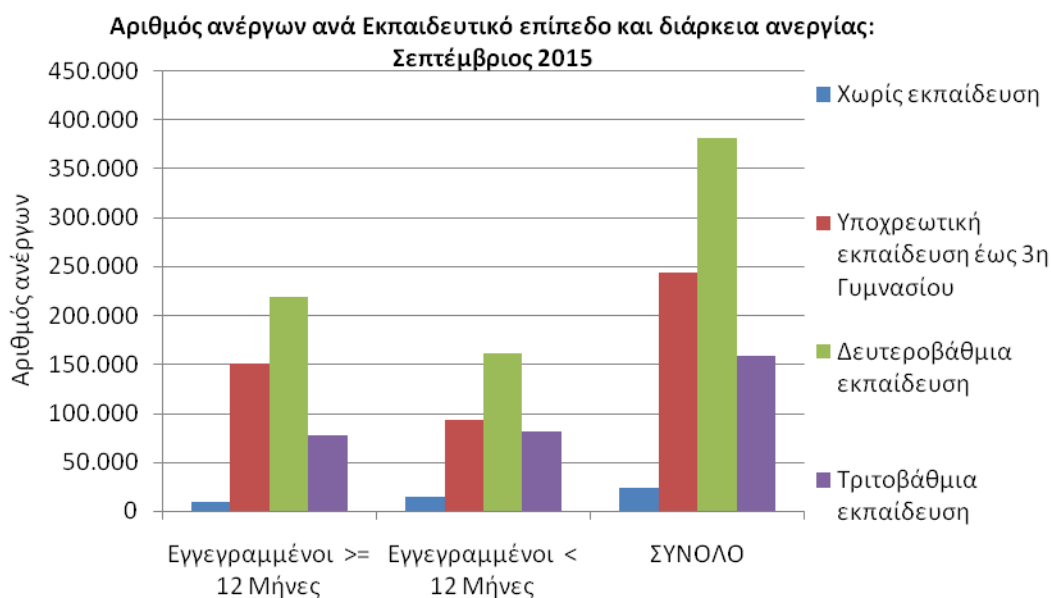
Στους εγγεγραμμένους ανέργους αναζητούντες εργασία για χρονικό διάστημα μεγαλύτερου ή ίσου των 12 μηνών οι άνεργοι της ηλικιακής ομάδας 15-19 ετών ανέρχονται σε 1.333 άτομα, οι άνεργοι της ηλικιακής ομάδας 20-24 ετών ανέρχονται σε 27.170 άτομα, οι άνεργοι της ηλικιακής ομάδας 25-29 ετών και άνω ανέρχονται σε 59.409 άτομα, οι άνεργοι της ηλικιακής ομάδας 30-44 ετών ανέρχονται σε 178.377 άτομα, οι άνεργοι της ηλικιακής ομάδας 45-54 ετών ανέρχονται σε 110.437 άτομα, οι άνεργοι της ηλικιακής ομάδας 55-64 ετών ανέρχονται σε 72.341 άτομα και οι άνεργοι της ηλικιακής ομάδας 65 ετών και άνω ανέρχονται σε 7.262 άτομα.

Στους εγγεγραμμένους ανέργους αναζητούντες εργασία για χρονικό διάστημα μικρότερο των 12 μηνών οι άνεργοι της ηλικιακής ομάδας 15-19 ετών ανέρχονται σε 6.643 άτομα, οι άνεργοι της ηλικιακής ομάδας 20-24 ετών ανέρχονται σε 40.493 άτομα, οι άνεργοι της ηλικιακής ομάδας 25-29 ετών και άνω ανέρχονται σε 55.368 άτομα, οι άνεργοι της ηλικιακής ομάδας 30-44 ετών ανέρχονται σε 147.103 άτομα, οι άνεργοι της ηλικιακής ομάδας 45-54 ετών ανέρχονται σε 66.715 άτομα, οι άνεργοι της ηλικιακής ομάδας 55-64 ετών ανέρχονται σε 31.500 άτομα και οι άνεργοι της ηλικιακής ομάδας 65 ετών και άνω ανέρχονται σε 2.278 άτομα.

10. Εγγεγραμμένοι άνεργοι αναζητούντες εργασία ανά Εκπαιδευτικό Επίπεδο και διάρκεια ανεργίας

	Εγγεγραμμένοι >= 12 Μήνες	Εγγεγραμμένοι < 12 Μήνες	Σύνολο	Ποσοστό %
Χωρίς εκπαίδευση	8.958	14.053	23.011	2,85%
Υποχρεωτική εκπαίδευση (έως 3 ^η Γυμνασίου)	150.484	93.609	244.093	30,27%
Δευτεροβάθμια εκπαίδευση	219.746	161.427	381.173	47,27%
Τριτοβάθμια εκπαίδευση	77.141	81.011	158.152	19,61%
Σύνολο	456.329	350.100	806.429	100,00%

Πίνακας 10: Εγγεγραμμένοι άνεργοι αναζητούντες εργασία ανά Εκπαιδευτικό Επίπεδο και διάρκεια ανεργίας: Σεπτέμβριος 2015



Διάγραμμα 9: Εγγεγραμμένοι άνεργοι αναζητούντες εργασία ανά Εκπαιδευτικό Επίπεδο και διάρκεια ανεργίας: Σεπτέμβριος 2015

Όπως προκύπτει από τον πίνακα 10 και το διάγραμμα 9 από το σύνολο των ανέργων αναζητούντων εργασία ανά εκπαιδευτικό επίπεδο, 23.011 άτομα (ποσοστό 2,85%) ανήκουν στο εκπαιδευτικό επίπεδο χωρίς εκπαίδευση, 244.093 (ποσοστό 30,27%) ανήκουν στο εκπαιδευτικό επίπεδο Υποχρεωτικής εκπαίδευσης (έως 3^η Γυμνασίου), 381.173 (ποσοστό 47,27%) ανήκουν στο εκπαιδευτικό επίπεδο Δευτεροβάθμιας εκπαίδευσης και 158.152 (ποσοστό 19,61%) ανήκουν στο εκπαιδευτικό επίπεδο Τριτοβάθμιας εκπαίδευσης.

Στους εγγεγραμμένους ανέργους αναζητούντες εργασία για χρονικό διάστημα μεγαλύτερο ή ίσου των 12 μηνών οι άνεργοι του εκπαιδευτικού επίπεδου χωρίς εκπαίδευση ανέρχονται σε 8.958 άτομα, οι άνεργοι του εκπαιδευτικού επίπεδου Υποχρεωτικής εκπαίδευσης (έως 3^η Γυμνασίου) ανέρχονται σε 150.484, οι άνεργοι του εκπαιδευτικού επίπεδου Δευτεροβάθμιας εκπαίδευσης ανέρχονται σε 219.746 και οι άνεργοι του εκπαιδευτικού επίπεδου Τριτοβάθμιας εκπαίδευσης ανέρχονται σε 77.141 άτομα.

Στους εγγεγραμμένους ανέργους αναζητούντες εργασία για χρονικό διάστημα μικρότερο των 12 μηνών οι άνεργοι του εκπαιδευτικού επίπεδου χωρίς εκπαίδευση ανέρχονται σε 14.053 άτομα, της Υποχρεωτικής εκπαίδευσης (έως 3^η Γυμνασίου) ανέρχονται σε 93.609 άτομα, της Δευτεροβάθμιας εκπαίδευσης ανέρχονται σε 161.427 άτομα και της Τριτοβάθμιας εκπαίδευσης ανέρχονται σε 81.011 άτομα.

11. Εγγεγραμμένοι άνεργοι αναζητούντες εργασία ανά Υπηκοότητα και διάρκεια ανεργίας

	Εγγεγραμμένοι >= 12 Μήνες	Εγγεγραμμένοι < 12 Μήνες	Σύνολο	Ποσοστό %
Έλληνες Υπήκοοι	438.607	316.924	755.531	93,69%
Υπήκοοι χωρών Ευρωπαϊκής Ένωσης	4.922	6.241	11.163	1,38%
Υπήκοοι τρίτων χωρών	12.800	26.935	39.735	4,93%
Σύνολο	456.329	350.100	806.429	100,00%

Πίνακας 11: Εγγεγραμμένοι άνεργοι αναζητούντες εργασία ανά Υπηκοότητα και διάρκεια ανεργίας: Σεπτέμβριος 2015



Διάγραμμα 10: Εγγεγραμμένοι άνεργοι αναζητούντες εργασία ανά Υπηκοότητα και διάρκεια ανεργίας: Σεπτέμβριος 2015

Όπως προκύπτει από τον πίνακα 11 και το διάγραμμα 10 από το σύνολο των ανέργων αναζητούντων εργασία ανά Υπηκοότητα, 755.531 άτομα (ποσοστό 93,69%) είναι Έλληνες Υπήκοοι, 11.163 (ποσοστό 1,38%) είναι Υπήκοοι χωρών Ευρωπαϊκής Ένωσης και 39.735 (ποσοστό 4,93%) είναι Υπήκοοι τρίτων χωρών.

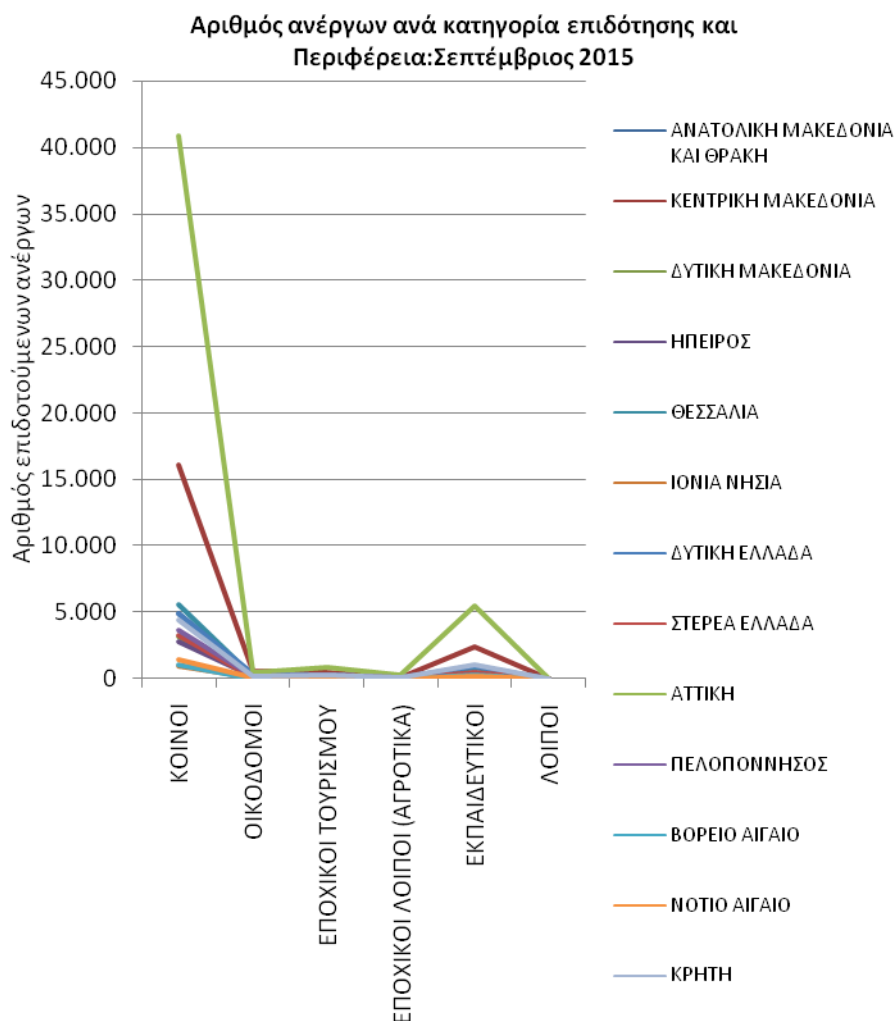
Στους εγγεγραμμένους ανέργους αναζητούντες εργασία ανά Υπηκοότητα για χρονικό διάστημα μεγαλύτερου ή ίσου των 12 μηνών οι Έλληνες Υπήκοοι ανέρχονται σε 438.607 άτομα, οι Υπήκοοι χωρών Ευρωπαϊκής Ένωσης ανέρχονται σε 4.922 άτομα και οι Υπήκοοι τρίτων χωρών ανέρχονται σε 12.800 άτομα.

Στους εγγεγραμμένους ανέργους αναζητούντες εργασία για χρονικό διάστημα μικρότερο των 12 μηνών οι Έλληνες Υπήκοοι ανέρχονται σε 316.924 άτομα, οι Υπήκοοι χωρών Ευρωπαϊκής Ένωσης ανέρχονται σε 6.241 άτομα και οι Υπήκοοι τρίτων χωρών ανέρχονται σε 26.935 άτομα.

12. Επιδοτούμενοι άνεργοι ανά κατηγορία επιδότησης και ανά Περιφέρεια

ΠΕΡΙΦΕΡΕΙΕΣ	ΚΟΙΝΟΙ ΟΙΚΟΔΟΜΟΙ	ΕΠΟΧΙΚΟΙ ΤΟΥΡΙΣΜΟΥ	ΕΠΟΧΙΚΟΙ ΛΟΙΠΟΙ (ΑΓΡΟΤΙΚΑ)	ΕΚΠΑΙΔΕΥΤΙΚΟΙ	ΛΟΙΠΟΙ	ΣΥΝΟΛΟ	
ΑΝΑΤΟΛΙΚΗ ΜΑΚΕΔΟΝΙΑ ΚΑΙ ΘΡΑΚΗ	4.907	221	162	90	470	17	5.867
ΚΕΝΤΡΙΚΗ ΜΑΚΕΔΟΝΙΑ	16.054	578	540	175	2.412	38	19.797
ΔΥΤΙΚΗ ΜΑΚΕΔΟΝΙΑ	3.202	108	154	5	288	0	3.757
ΗΠΕΙΡΟΣ	2.759	159	163	25	380	3	3.489
ΘΕΣΣΑΛΙΑ	5.542	222	289	49	864	6	6.972
ΙΟΝΙΑ ΝΗΣΙΑ	982	67	73	4	180	0	1.306
ΔΥΤΙΚΗ ΕΛΛΑΔΑ	4.911	386	296	85	947	0	6.625
ΣΤΕΡΕΑ ΕΛΛΑΔΑ	3.303	126	103	37	508	24	4.101
ΑΤΤΙΚΗ	40.913	470	908	290	5.548	7	48.136
ΠΕΛΟΠΟΝΝΗΣΟΣ	3.687	169	258	101	237	16	4.468
ΒΟΡΕΙΟ ΑΙΓΑΙΟ	1.053	34	28	29	277	0	1.421
ΝΟΤΙΟ ΑΙΓΑΙΟ	1.450	76	138	21	237	0	1.922
ΚΡΗΤΗ	4.464	178	328	152	1.072	28	6.222
ΣΥΝΟΛΟ	93.227	2.794	3.440	1.063	13.420	139	114.083

Πίνακας 12 : Αριθμός επιδοτούμενων ανέργων ανά κατηγορία επιδότησης και ανά Περιφέρεια:
Σεπτέμβριος 2015



Διάγραμμα 11: Αριθμός επιδοτούμενων ανέργων ανά κατηγορία επιδότησης και ανά Περιφέρεια: Σεπτέμβριος 2015

Όπως προκύπτει από τον πίνακα 12 και το διάγραμμα 11 το σύνολο των επιδοτούμενων ανέργων κατά τον μήνα Σεπτέμβριο 2015 ανέρχεται σε 114.083 άτομα. Από αυτά 93.227 (ποσοστό 81,72%) είναι κοινοί επιδοτούμενοι, 2.794 (ποσοστό 2,45%) είναι επιδοτούμενοι σε οικοδομο-τεχνικά επαγγέλματα, 3.440 (ποσοστό 3,02%) είναι εποχικοί τουριστικών επαγγελμάτων επιδοτούμενοι, 1.063 (ποσοστό 0,93%) είναι εποχικοί λοιποί επιδοτούμενοι (αγροτικά), 13.420 (ποσοστό 11,76%) είναι εκπαιδευτικοί επιδοτούμενοι και 139 (ποσοστό 0,12%) είναι λοιποί επιδοτούμενοι.

▪ ΚΟΙΝΟΙ ΕΠΙΔΟΤΟΥΜΕΝΟΙ

Στην κατηγορία των κοινών επιδοτούμενων το σύνολο των επιδοτούμενων ανέρχεται σε 93.227 άτομα με τον μεγαλύτερο αριθμό επιδοτούμενων να εμφανίζεται στην Περιφέρεια Αττικής με 40.913 άτομα.

▪ ΟΙΚΟΔΟΜΟΙ ΕΠΙΔΟΤΟΥΜΕΝΟΙ

Στην κατηγορία των Οικοδόμων επιδοτούμενων το σύνολο των επιδοτούμενων ανέρχεται σε 2.794 άτομα με τον μεγαλύτερο αριθμό επιδοτούμενων να εμφανίζεται στην Περιφέρεια Κεντρικής Μακεδονίας με 578 άτομα.

▪ ΕΠΟΧΙΚΟΙ ΤΟΥΡΙΣΜΟΥ ΕΠΙΔΟΤΟΥΜΕΝΟΙ

Στην κατηγορία των εποχικών τουρισμού (τουριστικών επαγγελματιών) επιδοτούμενων το σύνολο των επιδοτούμενων ανέρχεται σε 3.440 άτομα με τον μεγαλύτερο αριθμό επιδοτούμενων να εμφανίζεται στην Περιφέρεια Αττικής με 908 άτομα.

▪ ΕΠΟΧΙΚΟΙ ΛΟΙΠΟΙ (ΑΓΡΟΤΙΚΑ) ΕΠΙΔΟΤΟΥΜΕΝΟΙ

Στην κατηγορία των εποχικών λοιπών (αγροτικά) επιδοτούμενων ανέρχεται σε 1.063 άτομα με τον μεγαλύτερο αριθμό επιδοτούμενων να εμφανίζεται στην Περιφέρεια Αττικής με 290 άτομα.

▪ ΕΚΠΑΙΔΕΥΤΙΚΟΙ ΕΠΙΔΟΤΟΥΜΕΝΟΙ

Στην κατηγορία των εκπαιδευτικών επιδοτούμενων το σύνολο των επιδοτούμενων ανέρχεται σε 13.420 άτομα με τον μεγαλύτερο αριθμό επιδοτούμενων να εμφανίζεται στην Περιφέρεια Αττικής με 5.548 άτομα.

▪ ΛΟΙΠΟΙ ΕΠΙΔΟΤΟΥΜΕΝΟΙ

Στην κατηγορία των λοιπών επιδοτούμενων το σύνολο των επιδοτούμενων ανέρχεται σε 139 άτομα με τον μεγαλύτερο αριθμό επιδοτούμενων να εμφανίζεται στην Περιφέρεια Κεντρικής Μακεδονίας με 38 άτομα.

13. Επιδοτούμενοι άνεργοι και μεταβολές στις κατηγορίες α: κοινοί και λοιπές κατηγορίες επιδοτουμένων και β: εποχικοί τουριστικών επαγγελματιών ανά Περιφέρεια

Στον πίνακα 13, 13α εμφανίζεται ο αριθμός των επιδοτούμενων ανέργων ανά κατηγορία επιδότησης (κοινοί και λοιπές κατηγορίες επιδοτουμένων και εποχικοί τουριστικών επαγγελματιών) και ανά Περιφέρεια για τον μήνα Σεπτέμβριο 2015 καθώς και η αριθμητική και ποσοστιαία μεταβολή τους από τον προηγούμενο μήνα Αύγουστο 2015 καθώς και οι μεταβολές από τον αντίστοιχο μήνα του προηγούμενου έτους Σεπτέμβριο 2014.

Το σύνολο των επιδοτούμενων ανέργων ανέρχεται σε 114.083 άτομα από τα οποία 110.643 είναι κοινοί και λοιπές κατηγορίες επιδοτουμένων και 3.440 είναι εποχικοί τουριστικών επαγγελματιών επιδοτούμενοι.

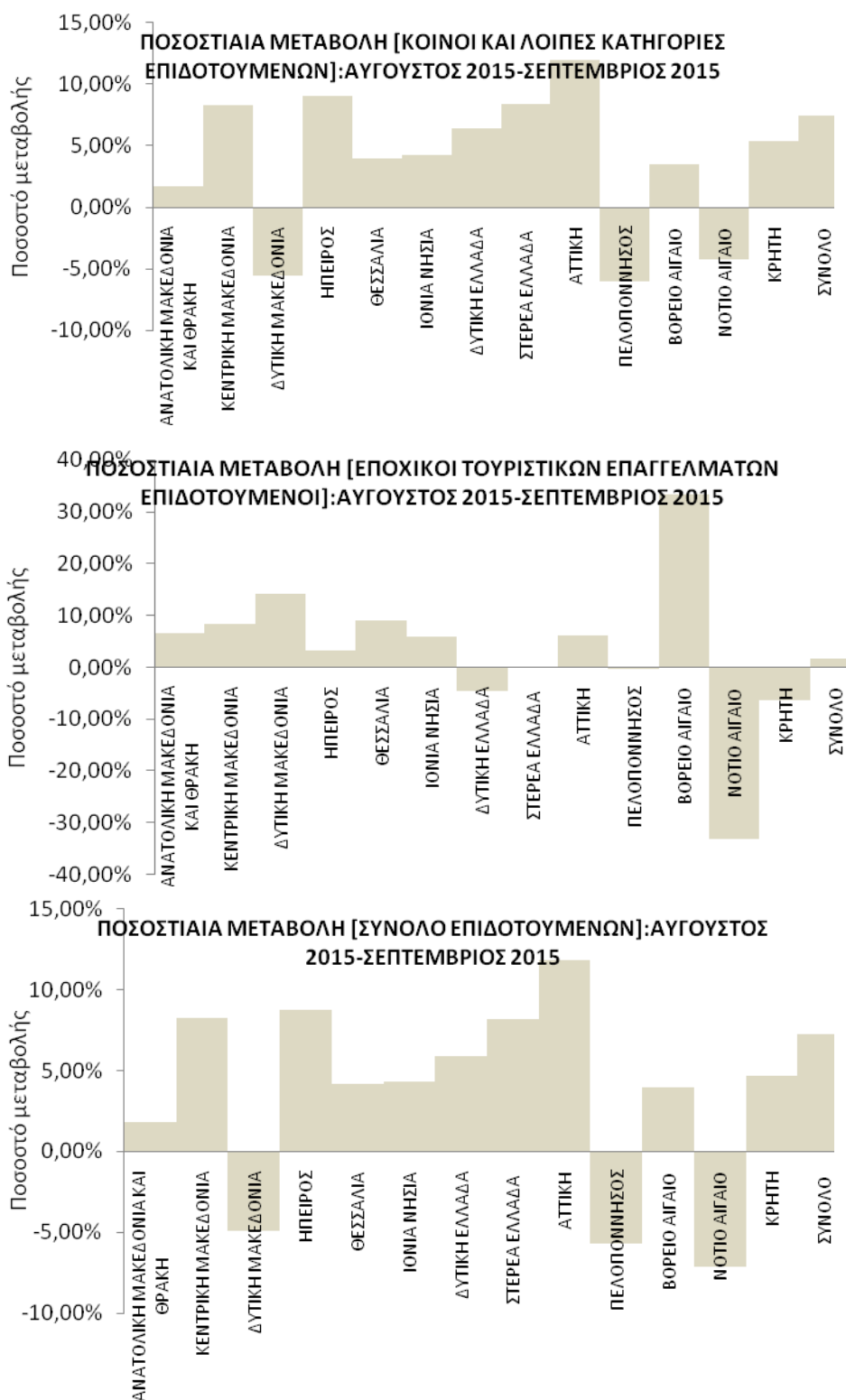
Στη συνέχεια τα δεδομένα της ποσοστιαίας μεταβολής των κοινών και λοιπών κατηγοριών επιδοτουμένων, των εποχικών τουριστικών επαγγελματιών επιδοτουμένων καθώς και στο σύνολό των επιδοτουμένων, τόσο από τον προηγούμενο μήνα όσο και από τον αντίστοιχο μήνα του προηγούμενου έτους παρουσιάζονται στα διαγράμματα 12 και 12α αντίστοιχα.

ΜΕΤΑΒΟΛΕΣ ΕΠΙΔΟΤΟΥΜΕΝΩΝ ΑΝΕΡΓΩΝ ΑΝΑ ΚΑΤΗΓΟΡΙΑ (ΚΟΙΝΟΙ ΚΑΙ ΛΟΙΠΕΣ ΚΑΤΗΓΟΡΙΕΣ ΕΠΙΔΟΤΟΥΜΕΝΟΙ -ΕΠΟΧΙΚΟΙ ΤΟΥΡΙΣΤΙΚΩΝ ΕΠΑΓΓΕΛΜΑΤΩΝ): ΑΥΓΟΥΣΤΟΣ 2015-ΣΕΠΤΕΜΒΡΙΟΣ 2015				
ΚΟΙΝΟΙ ΚΑΙ ΛΟΙΠΕΣ ΚΑΤΗΓΟΡΙΕΣ ΕΠΙΔΟΤΟΥΜΕΝΟΙ				
	ΑΥΓΟΥΣΤΟΣ 2015	ΣΕΠΤΕΜΒΡΙΟΣ 2015	ΑΠΟΛΥΤΗ ΜΕΤΑΒΟΛΗ	ΠΟΣΟΣΤΙΑΙΑ ΜΕΤΑΒΟΛΗ
ΑΝΑΤΟΛΙΚΗ ΜΑΚΕΔΟΝΙΑ ΚΑΙ ΘΡΑΚΗ				
ΚΑΙ ΘΡΑΚΗ	5.610	5.705	95	1,69%
ΚΕΝΤΡΙΚΗ ΜΑΚΕΔΟΝΙΑ				
ΚΕΝΤΡΙΚΗ ΜΑΚΕΔΟΝΙΑ	17.782	19.257	1.475	8,29%
ΔΥΤΙΚΗ ΜΑΚΕΔΟΝΙΑ				
ΔΥΤΙΚΗ ΜΑΚΕΔΟΝΙΑ	3.817	3.603	-214	-5,61%
ΗΠΕΙΡΟΣ				
ΗΠΕΙΡΟΣ	3.050	3.326	276	9,05%
ΘΕΣΣΑΛΙΑ				
ΘΕΣΣΑΛΙΑ	6.427	6.683	256	3,98%
ΙΟΝΙΑ ΝΗΣΙΑ				
ΙΟΝΙΑ ΝΗΣΙΑ	1.183	1.233	50	4,23%
ΔΥΤΙΚΗ ΕΛΛΑΔΑ				
ΔΥΤΙΚΗ ΕΛΛΑΔΑ	5.947	6.329	382	6,42%
ΣΤΕΡΕΑ ΕΛΛΑΔΑ				
ΣΤΕΡΕΑ ΕΛΛΑΔΑ	3.687	3.998	311	8,44%
ΑΤΤΙΚΗ				
ΑΤΤΙΚΗ	42.184	47.228	5.044	11,96%
ΠΕΛΟΠΟΝΝΗΣΟΣ				
ΠΕΛΟΠΟΝΝΗΣΟΣ	4.480	4.210	-270	-6,03%
ΒΟΡΕΙΟ ΑΙΓΑΙΟ				
ΒΟΡΕΙΟ ΑΙΓΑΙΟ	1.346	1.393	47	3,49%
ΝΟΤΙΟ ΑΙΓΑΙΟ				
ΝΟΤΙΟ ΑΙΓΑΙΟ	1.864	1.784	-80	-4,29%
ΚΡΗΤΗ				
ΚΡΗΤΗ	5.592	5.894	302	5,40%
ΣΥΝΟΛΟ	102.969	110.643	7.674	7,45%
ΕΠΟΧΙΚΟΙ ΤΟΥΡΙΣΤΙΚΩΝ ΕΠΑΓΓΕΛΜΑΤΩΝ ΕΠΙΔΟΤΟΥΜΕΝΟΙ				
	ΑΥΓΟΥΣΤΟΣ 2015	ΣΕΠΤΕΜΒΡΙΟΣ 2015	ΑΠΟΛΥΤΗ ΜΕΤΑΒΟΛΗ	ΠΟΣΟΣΤΙΑΙΑ ΜΕΤΑΒΟΛΗ
ΑΝΑΤΟΛΙΚΗ ΜΑΚΕΔΟΝΙΑ ΚΑΙ ΘΡΑΚΗ				
ΚΑΙ ΘΡΑΚΗ	152	162	10	6,58%
ΚΕΝΤΡΙΚΗ ΜΑΚΕΔΟΝΙΑ				
ΚΕΝΤΡΙΚΗ ΜΑΚΕΔΟΝΙΑ	498	540	42	8,43%
ΔΥΤΙΚΗ ΜΑΚΕΔΟΝΙΑ				
ΔΥΤΙΚΗ ΜΑΚΕΔΟΝΙΑ	135	154	19	14,07%
ΗΠΕΙΡΟΣ				
ΗΠΕΙΡΟΣ	158	163	5	3,16%
ΘΕΣΣΑΛΙΑ				
ΘΕΣΣΑΛΙΑ	265	289	24	9,06%
ΙΟΝΙΑ ΝΗΣΙΑ				
ΙΟΝΙΑ ΝΗΣΙΑ	69	73	4	5,80%
ΔΥΤΙΚΗ ΕΛΛΑΔΑ				
ΔΥΤΙΚΗ ΕΛΛΑΔΑ	310	296	-14	-4,52%
ΣΤΕΡΕΑ ΕΛΛΑΔΑ				
ΣΤΕΡΕΑ ΕΛΛΑΔΑ	103	103	0	0,00%
ΑΤΤΙΚΗ				
ΑΤΤΙΚΗ	855	908	53	6,20%
ΠΕΛΟΠΟΝΝΗΣΟΣ				
ΠΕΛΟΠΟΝΝΗΣΟΣ	259	258	-1	-0,39%
ΒΟΡΕΙΟ ΑΙΓΑΙΟ				
ΒΟΡΕΙΟ ΑΙΓΑΙΟ	21	28	7	33,33%
ΝΟΤΙΟ ΑΙΓΑΙΟ				
ΝΟΤΙΟ ΑΙΓΑΙΟ	206	138	-68	-33,01%
ΚΡΗΤΗ				
ΚΡΗΤΗ	350	328	-22	-6,29%
ΣΥΝΟΛΟ	3.381	3.440	59	1,75%
ΣΥΝΟΛΟ ΕΠΙΔΟΤΟΥΜΕΝΩΝ				
	ΑΥΓΟΥΣΤΟΣ 2015	ΣΕΠΤΕΜΒΡΙΟΣ 2015	ΑΠΟΛΥΤΗ ΜΕΤΑΒΟΛΗ	ΠΟΣΟΣΤΙΑΙΑ ΜΕΤΑΒΟΛΗ
ΑΝΑΤΟΛΙΚΗ ΜΑΚΕΔΟΝΙΑ ΚΑΙ ΘΡΑΚΗ				
ΚΑΙ ΘΡΑΚΗ	5.762	5.867	105	1,82%
ΚΕΝΤΡΙΚΗ ΜΑΚΕΔΟΝΙΑ				
ΚΕΝΤΡΙΚΗ ΜΑΚΕΔΟΝΙΑ	18.280	19.797	1.517	8,30%
ΔΥΤΙΚΗ ΜΑΚΕΔΟΝΙΑ				
ΔΥΤΙΚΗ ΜΑΚΕΔΟΝΙΑ	3.952	3.757	-195	-4,93%
ΗΠΕΙΡΟΣ				
ΗΠΕΙΡΟΣ	3.208	3.489	281	8,76%
ΘΕΣΣΑΛΙΑ				
ΘΕΣΣΑΛΙΑ	6.692	6.972	280	4,18%
ΙΟΝΙΑ ΝΗΣΙΑ				
ΙΟΝΙΑ ΝΗΣΙΑ	1.252	1.306	54	4,31%
ΔΥΤΙΚΗ ΕΛΛΑΔΑ				
ΔΥΤΙΚΗ ΕΛΛΑΔΑ	6.257	6.625	368	5,88%
ΣΤΕΡΕΑ ΕΛΛΑΔΑ				
ΣΤΕΡΕΑ ΕΛΛΑΔΑ	3.790	4.101	311	8,21%
ΑΤΤΙΚΗ				
ΑΤΤΙΚΗ	43.039	48.136	5.097	11,84%
ΠΕΛΟΠΟΝΝΗΣΟΣ				
ΠΕΛΟΠΟΝΝΗΣΟΣ	4.739	4.468	-271	-5,72%
ΒΟΡΕΙΟ ΑΙΓΑΙΟ				
ΒΟΡΕΙΟ ΑΙΓΑΙΟ	1.367	1.421	54	3,95%
ΝΟΤΙΟ ΑΙΓΑΙΟ				
ΝΟΤΙΟ ΑΙΓΑΙΟ	2.070	1.922	-148	-7,15%
ΚΡΗΤΗ				
ΚΡΗΤΗ	5.942	6.222	280	4,71%
ΣΥΝΟΛΟ	106.350	114.083	7.733	7,27%

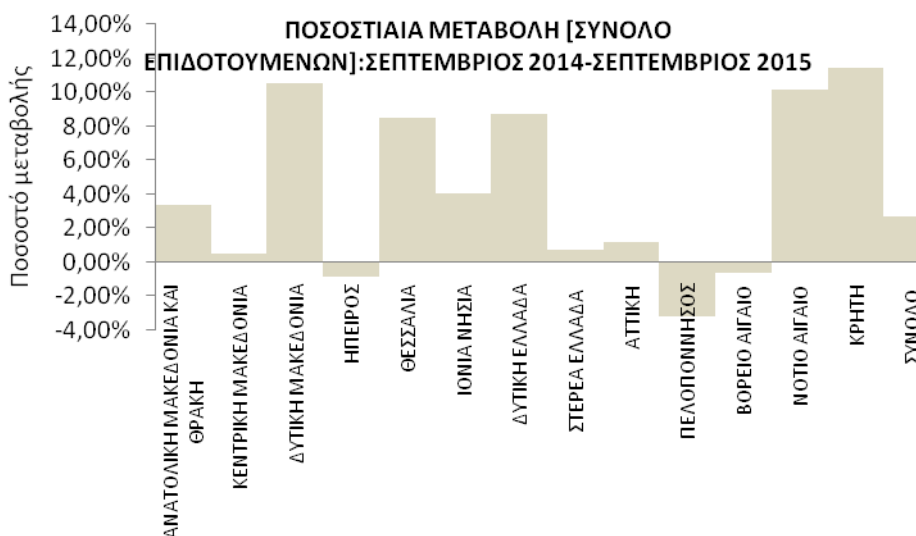
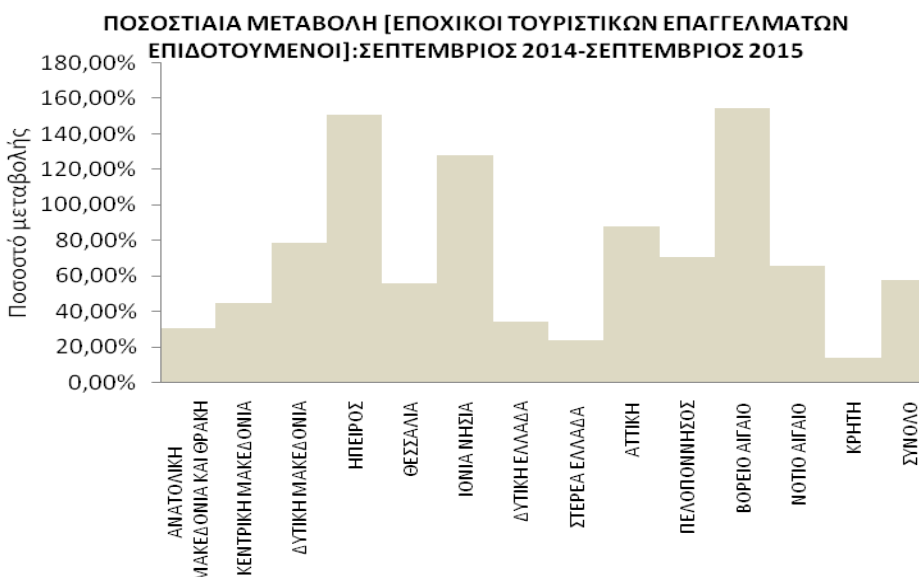
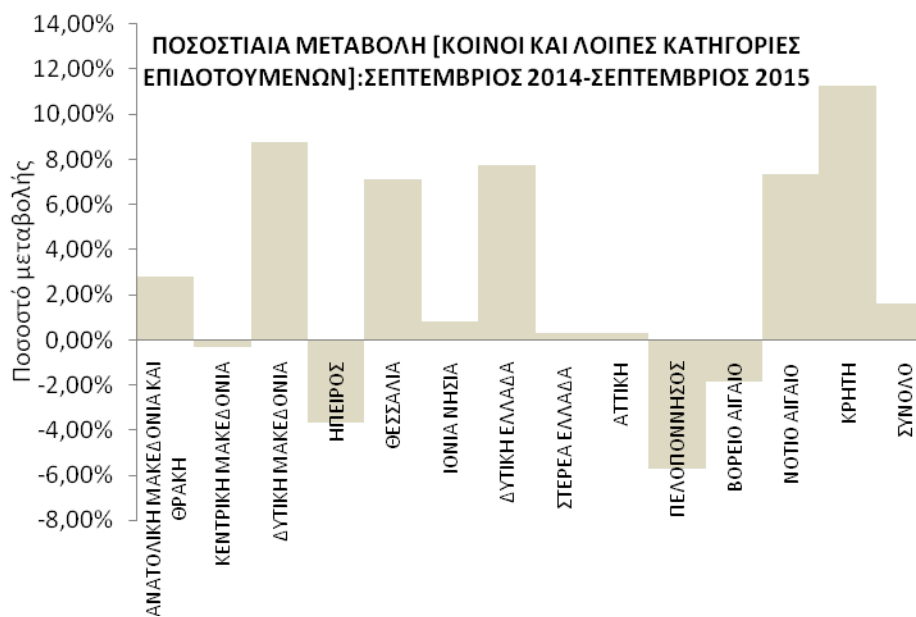
Πίνακας 13 : Μεταβολές στον αριθμό επιδοτούμενων ανέργων ανά κατηγορία επιδότησης και Περιφέρεια: Αύγουστος 2015-Σεπτέμβριος 2015

ΜΕΤΑΒΟΛΕΣ ΕΠΙΔΟΤΟΥΜΕΝΩΝ ΑΝΕΡΓΩΝ ΑΝΑ ΚΑΤΗΓΟΡΙΑ (ΚΟΙΝΟΙ ΚΑΙ ΛΟΙΠΕΣ ΚΑΤΗΓΟΡΙΕΣ ΕΠΙΔΟΤΟΥΜΕΝΟΙ -ΕΠΟΧΙΚΟΙ ΤΟΥΡΙΣΤΙΚΩΝ ΕΠΑΓΓΕΛΜΑΤΩΝ): ΣΕΠΤΕΜΒΡΙΟΣ 2014-ΣΕΠΤΕΜΒΡΙΟΣ 2015				
ΚΟΙΝΟΙ ΚΑΙ ΛΟΙΠΕΣ ΚΑΤΗΓΟΡΙΕΣ ΕΠΙΔΟΤΟΥΜΕΝΟΙ				
	ΣΕΠΤΕΜΒΡΙΟΣ 2014	ΣΕΠΤΕΜΒΡΙΟΣ 2015	ΑΠΟΛΥΤΗ ΜΕΤΑΒΟΛΗ	ΠΟΣΟΣΤΙΑΙΑ ΜΕΤΑΒΟΛΗ
ΑΝΑΤΟΛΙΚΗ ΜΑΚΕΔΟΝΙΑ ΚΑΙ ΘΡΑΚΗ				
ΚΑΙ ΘΡΑΚΗ	5.550	5.705	155	2,79%
ΚΕΝΤΡΙΚΗ ΜΑΚΕΔΟΝΙΑ				
ΚΕΝΤΡΙΚΗ ΜΑΚΕΔΟΝΙΑ	19.318	19.257	-61	-0,32%
ΔΥΤΙΚΗ ΜΑΚΕΔΟΝΙΑ				
ΔΥΤΙΚΗ ΜΑΚΕΔΟΝΙΑ	3.313	3.603	290	8,75%
ΗΠΕΙΡΟΣ				
ΗΠΕΙΡΟΣ	3.453	3.326	-127	-3,68%
ΘΕΣΣΑΛΙΑ				
ΘΕΣΣΑΛΙΑ	6.239	6.683	444	7,12%
ΙΟΝΙΑ ΝΗΣΙΑ				
ΙΟΝΙΑ ΝΗΣΙΑ	1.223	1.233	10	0,82%
ΔΥΤΙΚΗ ΕΛΛΑΔΑ				
ΔΥΤΙΚΗ ΕΛΛΑΔΑ	5.873	6.329	456	7,76%
ΣΤΕΡΕΑ ΕΛΛΑΔΑ				
ΣΤΕΡΕΑ ΕΛΛΑΔΑ	3.987	3.998	11	0,28%
ΑΤΤΙΚΗ				
ΑΤΤΙΚΗ	47.091	47.228	137	0,29%
ΠΕΛΟΠΟΝΝΗΣΟΣ				
ΠΕΛΟΠΟΝΝΗΣΟΣ	4.465	4.210	-255	-5,71%
ΒΟΡΕΙΟ ΑΙΓΑΙΟ				
ΒΟΡΕΙΟ ΑΙΓΑΙΟ	1.419	1.393	-26	-1,83%
ΝΟΤΙΟ ΑΙΓΑΙΟ				
ΝΟΤΙΟ ΑΙΓΑΙΟ	1.662	1.784	122	7,34%
ΚΡΗΤΗ				
ΚΡΗΤΗ	5.298	5.894	596	11,25%
ΣΥΝΟΛΟ	108.891	110.643	1.752	1,61%
ΕΠΟΧΙΚΟΙ ΤΟΥΡΙΣΤΙΚΩΝ ΕΠΑΓΓΕΛΜΑΤΩΝ ΕΠΙΔΟΤΟΥΜΕΝΟΙ				
	ΣΕΠΤΕΜΒΡΙΟΣ 2014	ΣΕΠΤΕΜΒΡΙΟΣ 2015	ΑΠΟΛΥΤΗ ΜΕΤΑΒΟΛΗ	ΠΟΣΟΣΤΙΑΙΑ ΜΕΤΑΒΟΛΗ
ΑΝΑΤΟΛΙΚΗ ΜΑΚΕΔΟΝΙΑ ΚΑΙ ΘΡΑΚΗ				
ΚΑΙ ΘΡΑΚΗ	124	162	38	30,65%
ΚΕΝΤΡΙΚΗ ΜΑΚΕΔΟΝΙΑ				
ΚΕΝΤΡΙΚΗ ΜΑΚΕΔΟΝΙΑ	372	540	168	45,16%
ΔΥΤΙΚΗ ΜΑΚΕΔΟΝΙΑ				
ΔΥΤΙΚΗ ΜΑΚΕΔΟΝΙΑ	86	154	68	79,07%
ΗΠΕΙΡΟΣ				
ΗΠΕΙΡΟΣ	65	163	98	150,77%
ΘΕΣΣΑΛΙΑ				
ΘΕΣΣΑΛΙΑ	185	289	104	56,22%
ΙΟΝΙΑ ΝΗΣΙΑ				
ΙΟΝΙΑ ΝΗΣΙΑ	32	73	41	128,13%
ΔΥΤΙΚΗ ΕΛΛΑΔΑ				
ΔΥΤΙΚΗ ΕΛΛΑΔΑ	220	296	76	34,55%
ΣΤΕΡΕΑ ΕΛΛΑΔΑ				
ΣΤΕΡΕΑ ΕΛΛΑΔΑ	83	103	20	24,10%
ΑΤΤΙΚΗ				
ΑΤΤΙΚΗ	482	908	426	88,38%
ΠΕΛΟΠΟΝΝΗΣΟΣ				
ΠΕΛΟΠΟΝΝΗΣΟΣ	151	258	107	70,86%
ΒΟΡΕΙΟ ΑΙΓΑΙΟ				
ΒΟΡΕΙΟ ΑΙΓΑΙΟ	11	28	17	154,55%
ΝΟΤΙΟ ΑΙΓΑΙΟ				
ΝΟΤΙΟ ΑΙΓΑΙΟ	83	138	55	66,27%
ΚΡΗΤΗ				
ΚΡΗΤΗ	287	328	41	14,29%
ΣΥΝΟΛΟ	2.181	3.440	1.259	57,73%
ΣΥΝΟΛΟ ΕΠΙΔΟΤΟΥΜΕΝΩΝ				
	ΣΕΠΤΕΜΒΡΙΟΣ 2014	ΣΕΠΤΕΜΒΡΙΟΣ 2015	ΑΠΟΛΥΤΗ ΜΕΤΑΒΟΛΗ	ΠΟΣΟΣΤΙΑΙΑ ΜΕΤΑΒΟΛΗ
ΑΝΑΤΟΛΙΚΗ ΜΑΚΕΔΟΝΙΑ ΚΑΙ ΘΡΑΚΗ				
ΚΑΙ ΘΡΑΚΗ	5.674	5.867	193	3,40%
ΚΕΝΤΡΙΚΗ ΜΑΚΕΔΟΝΙΑ				
ΚΕΝΤΡΙΚΗ ΜΑΚΕΔΟΝΙΑ	19.690	19.797	107	0,54%
ΔΥΤΙΚΗ ΜΑΚΕΔΟΝΙΑ				
ΔΥΤΙΚΗ ΜΑΚΕΔΟΝΙΑ	3.399	3.757	358	10,53%
ΗΠΕΙΡΟΣ				
ΗΠΕΙΡΟΣ	3.518	3.489	-29	-0,82%
ΘΕΣΣΑΛΙΑ				
ΘΕΣΣΑΛΙΑ	6.424	6.972	548	8,53%
ΙΟΝΙΑ ΝΗΣΙΑ				
ΙΟΝΙΑ ΝΗΣΙΑ	1.255	1.306	51	4,06%
ΔΥΤΙΚΗ ΕΛΛΑΔΑ				
ΔΥΤΙΚΗ ΕΛΛΑΔΑ	6.093	6.625	532	8,73%
ΣΤΕΡΕΑ ΕΛΛΑΔΑ				
ΣΤΕΡΕΑ ΕΛΛΑΔΑ	4.070	4.101	31	0,76%
ΑΤΤΙΚΗ				
ΑΤΤΙΚΗ	47.573	48.136	563	1,18%
ΠΕΛΟΠΟΝΝΗΣΟΣ				
ΠΕΛΟΠΟΝΝΗΣΟΣ	4.616	4.468	-148	-3,21%
ΒΟΡΕΙΟ ΑΙΓΑΙΟ				
ΒΟΡΕΙΟ ΑΙΓΑΙΟ	1.430	1.421	-9	-0,63%
ΝΟΤΙΟ ΑΙΓΑΙΟ				
ΝΟΤΙΟ ΑΙΓΑΙΟ	1.745	1.922	177	10,14%
ΚΡΗΤΗ				
ΚΡΗΤΗ	5.585	6.222	637	11,41%
ΣΥΝΟΛΟ	111.072	114.083	3.011	2,71%

Πίνακας 13α : Μεταβολές στον αριθμό επιδοτούμενων ανέργων ανά κατηγορία επιδότησης και Περιφέρεια: Σεπτέμβριος 2014- Σεπτέμβριος 2015



Διάγραμμα 12 : Μεταβολές επιδοτούμενων ανέργων ανά κατηγορία επιδότησης και Περιφέρεια: Αύγουστος 2015-Σεπτέμβριος 2015



Διάγραμμα 12α : Μεταβολές επιδοτούμενων ανέργων ανά κατηγορία επιδότησης και Περιφέρεια: Σεπτέμβριος 2014- Σεπτέμβριος 2015

ΠΟΣΟΣΤΙΑΙΑ ΜΕΤΑΒΟΛΗ ΑΠΟ ΑΥΓΟΥΣΤΟ 2015

▪ ΚΟΙΝΟΙ ΚΑΙ ΛΟΙΠΕΣ ΚΑΤΗΓΟΡΙΕΣ

Στο σύνολο της χώρας παρατηρείται αύξηση των κοινών και λοιπών κατηγοριών επιδοτούμενων ανέργων από τον προηγούμενο μήνα σε 7.674 άτομα και με ποσοστιαία αύξηση 7,45%. Σχετικά με τις Περιφέρειες η μεγαλύτερη ποσοστιαία αύξηση από τον προηγούμενο μήνα εμφανίζεται στην Περιφέρεια Αττικής (11,96%). Από τις Περιφέρειες που εμφανίζουν ποσοστιαία μείωση η Περιφέρεια Πελοποννήσου εμφανίζει την μεγαλύτερη με ποσοστιαία μεταβολή (-6,03%).

▪ ΕΠΟΧΙΚΟΙ ΤΟΥΡΙΣΤΙΚΩΝ ΕΠΑΓΓΕΛΜΑΤΩΝ

Στο σύνολο της χώρας παρατηρείται αύξηση των εποχικών επιδοτούμενων ανέργων τουριστικών επαγγελμάτων από τον προηγούμενο μήνα σε 59 άτομα και με ποσοστιαία αύξηση 1,75%. Σχετικά με τις Περιφέρειες η μεγαλύτερη ποσοστιαία αύξηση από τον προηγούμενο μήνα εμφανίζεται στην Περιφέρεια Βορείου Αιγαίου (33,33%). Από τις Περιφέρειες που εμφανίζουν ποσοστιαία μείωση η Περιφέρεια Νοτίου Αιγαίου εμφανίζει την μεγαλύτερη με ποσοστιαία μεταβολή (-33,01%).

▪ ΣΥΝΟΛΟ ΕΠΙΔΟΤΟΥΜΕΝΩΝ

Στο σύνολο της χώρας παρατηρείται αύξηση των επιδοτούμενων ανέργων στο σύνολό τους (κοινός και λοιπές κατηγορίες επιδοτούμενων και εποχικοί επιδοτούμενοι τουριστικών επαγγελμάτων) από τον προηγούμενο μήνα σε 7.733 άτομα και με ποσοστιαία αύξηση 7,27%. Σχετικά με τις Περιφέρειες η μεγαλύτερη ποσοστιαία αύξηση από τον προηγούμενο μήνα εμφανίζεται στην Περιφέρεια Αττικής (11,84%). Από τις Περιφέρειες που εμφανίζουν ποσοστιαία μείωση η Περιφέρεια Νοτίου Αιγαίου εμφανίζει την μεγαλύτερη με ποσοστιαία μεταβολή (-7,15%).

ΠΟΣΟΣΤΙΑΙΑ ΜΕΤΑΒΟΛΗ ΑΠΟ ΣΕΠΤΕΜΒΡΙΟ 2014**▪ ΚΟΙΝΟΙ ΚΑΙ ΛΟΙΠΕΣ ΚΑΤΗΓΟΡΙΕΣ**

Στο σύνολο της χώρας παρατηρείται αύξηση των κοινών και λοιπών κατηγοριών επιδοτούμενων ανέργων από τον αντίστοιχο μήνα του προηγούμενου έτους σε 1.752 άτομα και με ποσοστιαία αύξηση 1,61%. Σχετικά με τις Περιφέρειες η μεγαλύτερη ποσοστιαία αύξηση εμφανίζεται στην Περιφέρεια Κρήτης (11,25%). Από τις Περιφέρειες που εμφανίζουν ποσοστιαία μείωση η Περιφέρεια Πελοποννήσου εμφανίζει την μεγαλύτερη με ποσοστιαία μεταβολή (-5,71%).

▪ ΕΠΟΧΙΚΟΙ ΤΟΥΡΙΣΤΙΚΩΝ ΕΠΑΓΓΕΛΜΑΤΩΝ

Στο σύνολο της χώρας παρατηρείται αύξηση των εποχικών επιδοτούμενων ανέργων τουριστικών επαγγελμάτων από τον αντίστοιχο μήνα του προηγούμενου έτους σε 1.259 άτομα και με ποσοστιαία αύξηση 57,73%. Σχετικά με τις Περιφέρειες η μεγαλύτερη ποσοστιαία αύξηση εμφανίζεται στην Περιφέρεια Βορείου Αιγαίου (154,55%).

▪ ΣΥΝΟΛΟ ΕΠΙΔΟΤΟΥΜΕΝΩΝ

Στο σύνολο της χώρας παρατηρείται αύξηση των επιδοτούμενων ανέργων στο σύνολό τους (κοινοί και λοιπές κατηγορίες επιδοτούμενων και εποχικοί επιδοτούμενοι τουριστικών επαγγελμάτων) από τον αντίστοιχο μήνα του προηγούμενου έτους σε 3.011 άτομα και με ποσοστιαία αύξηση 2,71%. Σχετικά με τις Περιφέρειες η μεγαλύτερη ποσοστιαία αύξηση εμφανίζεται στην Περιφέρεια Κρήτης (11,41%). Από τις Περιφέρειες που εμφανίζουν ποσοστιαία μείωση η Περιφέρεια Πελοποννήσου εμφανίζει την μεγαλύτερη με ποσοστιαία μεταβολή (-3,21%).