

ΟΑΕΔ

ΣΥΝΟΠΤΙΚΗ ΕΚΘΕΣΗ

ΕΓΓΕΓΡΑΜΜΕΝΟΙ ΣΤΟ ΜΗΤΡΩΟ ΤΟΥ ΟΑΕΔ

ΑΥΓΟΥΣΤΟΣ 2016

ΟΡΓΑΝΙΣΜΟΣ ΑΠΑΣΧΟΛΗΣΗΣ
ΕΡΓΑΤΙΚΟΥ ΔΥΝΑΜΙΚΟΥ



ΣΥΝΟΠΤΙΚΗ ΕΚΘΕΣΗ
ΕΓΓΕΓΡΑΜΜΕΝΟΙ ΣΤΟ ΜΗΤΡΩΟ ΤΟΥ ΟΑΕΔ
ΑΥΓΟΥΣΤΟΣ 2016

ΠΕΡΙΕΧΟΜΕΝΑ

ΠΕΡΙΕΧΟΜΕΝΑ

ΕΓΓΕΓΡΑΜΜΕΝΟΙ ΣΤΟ ΜΗΤΡΩΟ ΤΟΥ ΟΑΕΔ ΑΥΓΟΥΣΤΟΣ 2016	
	4
1. Εγγεγραμμένοι στο μητρώο του ΟΑΕΔ	5
2. Εγγεγραμμένοι άνεργοι αναζητούντες εργασία ανά Περιφέρεια	6
3. Μεταβολές στον αριθμό ανέργων αναζητούντων εργασία	8
4. Αριθμός ανέργων αναζητούντων εργασία ανά διάρκεια ανεργίας και Περιφέρεια	11
5. Μεταβολές στον αριθμό ανέργων αναζητούντων εργασία με διάρκεια ανεργίας μεγαλύτερη ή ίση των 12 μηνών ανά Περιφέρεια [μακροχρόνια άνεργοι]	13
6. Μεταβολές στον αριθμό ανέργων αναζητούντων εργασία με διάρκεια ανεργίας μικρότερη των 12 μηνών	16
7. Αριθμός εγγεγραμμένων λοιπών μη αναζητούντων εργασία ανά Περιφέρεια	19
8. Εγγεγραμμένοι άνεργοι αναζητούντες εργασία ανά Φύλο και διάρκεια ανεργίας	21
9. Εγγεγραμμένοι άνεργοι αναζητούντες εργασία ανά Ηλικιακή ομάδα και διάρκεια ανεργίας	22
10. Εγγεγραμμένοι άνεργοι αναζητούντες εργασία ανά Εκπαιδευτικό επίπεδο και διάρκεια ανεργίας	24
11. Εγγεγραμμένοι άνεργοι αναζητούντες εργασία ανά Υψηκότητα και διάρκεια ανεργίας	26
12. Επιδοτούμενοι άνεργοι ανά κατηγορία επιδότησης και ανά Περιφέρεια	27
13. Επιδοτούμενοι άνεργοι και μεταβολές στις κατηγορίες α: κοινοί και λοιπές κατηγορίες επιδοτούμενων και β: εποχικοί τουριστικών επαγγελματιών ανά Περιφέρεια	30

**ΕΓΓΕΓΡΑΜΜΕΝΟΙ ΣΤΟ ΜΗΤΡΩΟ ΤΟΥ ΟΑΕΔ
ΑΥΓΟΥΣΤΟΣ 2016**

	Άνεργοι [Αναζητούντες εργασία]	Λοιποί [Μη αναζητούντες εργασία] [1]
Εγγεγραμμένοι >= 12 Μήνες [2]	476.479	26.471
Εγγεγραμμένοι < 12 Μήνες	420.083	50.553
Σύνολο	896.562	77.024

	Κοινοί & Λοιπές Κατηγορίες επιδοτούμενων [3]	Εποχικοί τουριστικών επαγγελματιών [3]	Σύνολο [3]	Δικαιούχοι που πληρώθηκαν και συνεχίζουν να είναι δικαιούχοι [4]	Νέες αιτήσεις ανέργων για επιδότηση [5]
Επιδοτούμενοι	112.464	4.578	117.042	100.699	18.436

Πίνακας 1: Εγγεγραμμένοι στο μητρώο του ΟΑΕΔ:
Αύγουστος 2016

ΥΠΟΜΝΗΜΑ

[1] Εγγεγραμμένοι στο μητρώο του ΟΑΕΔ οι οποίοι έχουν δηλώσει ότι δεν αναζητούν εργασία.

[2] Εγγεγραμμένοι στο μητρώο του ΟΑΕΔ με ενεργό δελτίο για συνεχόμενο διάστημα μεγαλύτερο ή ίσο των 12 μηνών.

[3] Αφορά αριθμό δικαιούχων που πληρώθηκαν εντός του αντίστοιχου μήνα.

[4] Σύνολο δικαιούχων επιδότησης που πληρώθηκαν και στο τέλος του μήνα συνεχίζουν να έχουν δικαίωμα επιδότησης.

[5] Σύμφωνα με την ισχύουσα διοικητική διαδικασία, η πρώτη πληρωμή γίνεται 37 ημέρες μετά την εγγραφή του δικαιούχου επιδόματος ανεργίας.

1. Εγγεγραμμένοι στο μητρώο του ΟΑΕΔ

Στον πίνακα 1 εμφανίζονται τα στοιχεία των εγγεγραμμένων στο μητρώο του ΟΑΕΔ για τον μήνα Αύγουστο 2016 στο σύνολο της χώρας. Από τον ανωτέρω πίνακα προκύπτουν τα εξής συμπεράσματα:

- Το σύνολο των ανέργων με κριτήριο την αναζήτηση εργασίας για τον μήνα Αύγουστο 2016 ανήλθε σε 896.562 άτομα. Από αυτά 476.479 (ποσοστό 53,15%) είναι εγγεγραμμένα στο μητρώο του ΟΑΕΔ για χρονικό διάστημα ίσο ή και περισσότερο των 12 μηνών, και 420.083 (ποσοστό 46,85%) είναι εγγεγραμμένα στο μητρώο ανέργων του ΟΑΕΔ για χρονικό διάστημα μικρότερο των 12 μηνών.
- Το σύνολο των λοιπών (μη αναζητούντων εργασίας) για τον μήνα Αύγουστο 2016 ανήλθε σε 77.024 άτομα όπου 26.471 (ποσοστό 34,37%) είναι εγγεγραμμένα στο μητρώο του ΟΑΕΔ για χρονικό διάστημα ίσο ή και περισσότερο των 12 μηνών, και 50.553 (ποσοστό 65,63%) εγγεγραμμένα για χρονικό διάστημα μικρότερο των 12 μηνών.
- Το σύνολο των επιδοτούμενων ανέργων (αφορά τον αριθμό των δικαιούχων που πληρώθηκαν εντός του αντίστοιχου μήνα) ανέρχεται σε 117.042 άτομα από τα οποία οι 112.464 (ποσοστό 96,09%) είναι κοινοί και λοιπές κατηγορίες επιδοτούμενων και οι 4.578 (ποσοστό 3,91%) είναι εποχικοί τουριστικών επαγγελμάτων.
- Το σύνολο του αριθμού των δικαιούχων που πληρώθηκαν και στο τέλος του μήνα συνεχίζουν να έχουν δικαίωμα επιδότησης ανέρχεται σε 100.699 άτομα.
- Το σύνολο των νέων αιτήσεων ανέργων για επιδότηση (σύμφωνα με την ισχύουσα διοικητική διαδικασία, η πρώτη πληρωμή γίνεται 37 ημέρες μετά την εγγραφή του δικαιούχου επιδόματος ανεργίας) ανέρχεται σε 18.436 άτομα.

2. Εγγεγραμμένοι άνεργοι αναζητούντες εργασία ανά Περιφέρεια

Στον πίνακα 2 εμφανίζεται ο αριθμός ανέργων που αναζητούν εργασία ανά Περιφέρεια και η ποσοστιαία κατανομή του ανά Περιφέρεια για τον μήνα Αύγουστο 2016.

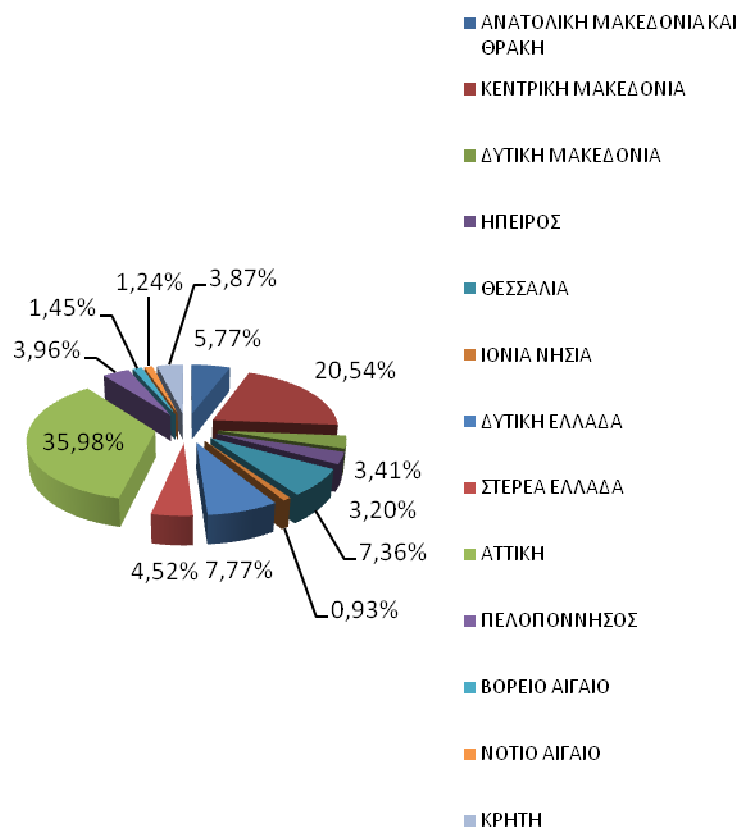
ΑΡΙΘΜΟΣ ΑΝΕΡΓΩΝ ΑΝΑΖΗΤΟΥΝΤΩΝ ΕΡΓΑΣΙΑ ΑΝΑ ΠΕΡΙΦΕΡΕΙΑ ΑΥΓΟΥΣΤΟΣ 2016		
	ΑΥΓΟΥΣΤΟΣ 2016	ΠΟΣΟΣΤΙΑΙΑ ΚΑΤΑΝΟΜΗ
ΑΝΑΤΟΛΙΚΗ ΜΑΚΕΔΟΝΙΑ ΚΑΙ ΘΡΑΚΗ	51.748	5,77%
ΚΕΝΤΡΙΚΗ ΜΑΚΕΔΟΝΙΑ	184.111	20,54%
ΔΥΤΙΚΗ ΜΑΚΕΔΟΝΙΑ	30.539	3,41%
ΗΠΕΙΡΟΣ	28.649	3,20%
ΘΕΣΣΑΛΙΑ	65.984	7,36%
ΙΟΝΙΑ ΝΗΣΙΑ	8.304	0,93%
ΔΥΤΙΚΗ ΕΛΛΑΔΑ	69.684	7,77%
ΣΤΕΡΕΑ ΕΛΛΑΔΑ	40.568	4,52%
ΑΤΤΙΚΗ	322.597	35,98%
ΠΕΛΟΠΟΝΝΗΣΟΣ	35.513	3,96%
ΒΟΡΕΙΟ ΑΙΓΑΙΟ	13.023	1,45%
ΝΟΤΙΟ ΑΙΓΑΙΟ	11.118	1,24%
ΚΡΗΤΗ	34.724	3,87%
ΣΥΝΟΛΟ	896.562	100,00%

Πίνακας 2: Κατανομή ανέργων αναζητούντων εργασία ανά Περιφέρεια:
Αύγουστος 2016

Όπως προκύπτει από τον ανωτέρω πίνακα ο υψηλότερος αριθμός ανέργων που αναζητούν εργασία εμφανίζεται στην Περιφέρεια Αττικής με 322.597 άτομα και στην Περιφέρεια Κεντρικής Μακεδονίας με 184.111 άτομα, καθώς οι δύο αυτές Περιφέρειες συγκεντρώνουν το υψηλότερο πληθυσμό στο σύνολο της χώρας.

Στην Περιφέρεια Αττικής αναλογεί το 35,98% των ανέργων που αναζητούν εργασία από το σύνολο της χώρας και στην Περιφέρεια της Κεντρικής Μακεδονίας αναλογεί το 20,54%. Στο διάγραμμα 1 εμφανίζεται το ποσοστό των ανέργων αναζητούντων εργασία που αναλογεί σε κάθε Περιφέρεια για τον Αύγουστο 2016.

ΚΑΤΑΝΟΜΗ ΑΝΕΡΓΩΝ ΑΝΑΖΗΤΟΥΝΤΩΝ ΕΡΓΑΣΙΑ ΑΝΑ
ΠΕΡΙΦΕΡΕΙΑ: ΑΥΓΟΥΣΤΟΣ 2016



Διάγραμμα 1: Ποσοστιαία κατανομή ανέργων αναζητούντων εργασία ανά Περιφέρεια: Αύγουστος 2016

3. Μεταβολές στον αριθμό ανέργων αναζητούντων εργασία

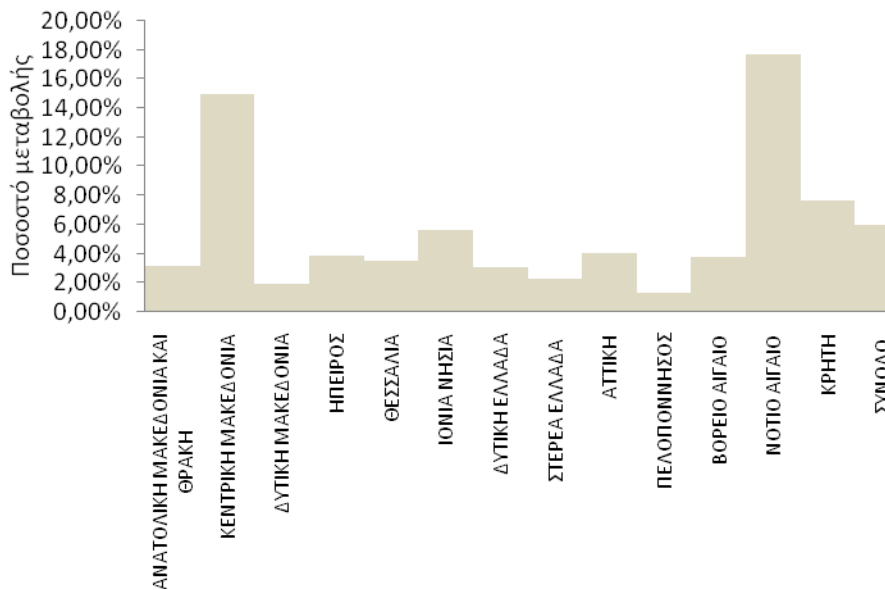
ΜΕΤΑΒΟΛΕΣ ΑΝΕΡΓΩΝ ΑΝΑΖΗΤΟΥΝΤΩΝ ΕΡΓΑΣΙΑ ΑΝΑ ΠΕΡΙΦΕΡΕΙΑ: ΙΟΥΛΙΟΣ 2016-ΑΥΓΟΥΣΤΟΣ 2016				
	ΙΟΥΛΙΟΣ 2016	ΑΥΓΟΥΣΤΟΣ 2016	ΑΠΟΛΥΤΗ ΜΕΤΑΒΟΛΗ	ΠΟΣΟΣΤΙΑΙΑ ΜΕΤΑΒΟΛΗ
ΑΝΑΤΟΛΙΚΗ ΜΑΚΕΔΟΝΙΑ ΚΑΙ ΘΡΑΚΗ	50.139	51.748	1.609	3,21%
ΚΕΝΤΡΙΚΗ ΜΑΚΕΔΟΝΙΑ	160.121	184.111	23.990	14,98%
ΔΥΤΙΚΗ ΜΑΚΕΔΟΝΙΑ	29.970	30.539	569	1,90%
ΗΠΕΙΡΟΣ	27.591	28.649	1.058	3,83%
ΘΕΣΣΑΛΙΑ	63.716	65.984	2.268	3,56%
ΙΟΝΙΑ ΝΗΣΙΑ	7.861	8.304	443	5,64%
ΔΥΤΙΚΗ ΕΛΛΑΔΑ	67.589	69.684	2.095	3,10%
ΣΤΕΡΕΑ ΕΛΛΑΔΑ	39.674	40.568	894	2,25%
ΑΤΤΙΚΗ	310.059	322.597	12.538	4,04%
ΠΕΛΟΠΟΝΝΗΣΟΣ	35.038	35.513	475	1,36%
ΒΟΡΕΙΟ ΑΙΓΑΙΟ	12.543	13.023	480	3,83%
ΝΟΤΙΟ ΑΙΓΑΙΟ	9.445	11.118	1.673	17,71%
ΚΡΗΤΗ	32.254	34.724	2.470	7,66%
ΣΥΝΟΛΟ	846.000	896.562	50.562	5,98%

Πίνακας 3: Μεταβολές αριθμού ανέργων αναζητούντων εργασία:
Ιούλιος 2016-Αύγουστος 2016

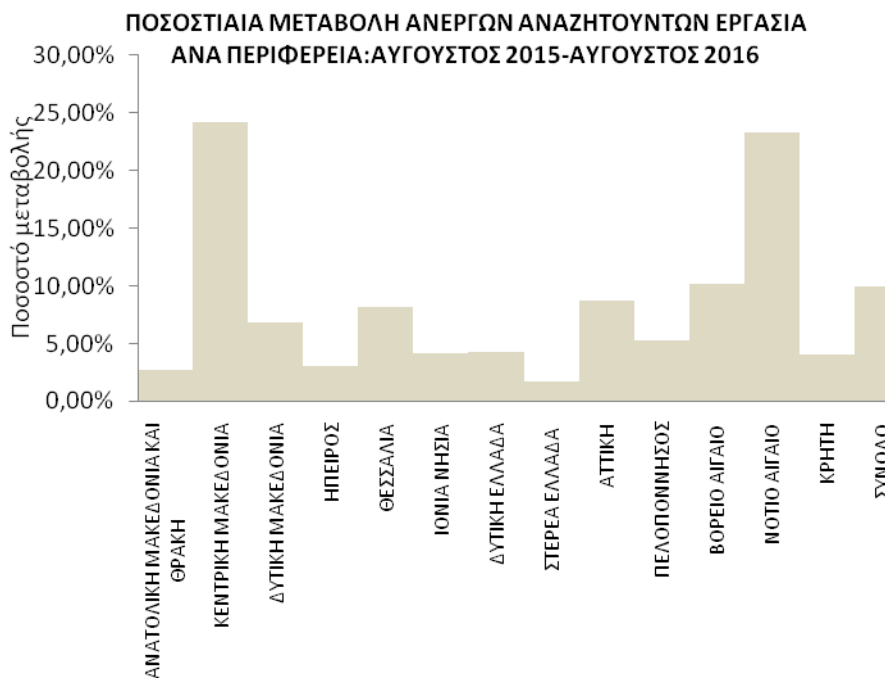
ΜΕΤΑΒΟΛΕΣ ΑΝΕΡΓΩΝ ΑΝΑΖΗΤΟΥΝΤΩΝ ΕΡΓΑΣΙΑ ΑΝΑ ΠΕΡΙΦΕΡΕΙΑ: ΑΥΓΟΥΣΤΟΣ 2015-ΑΥΓΟΥΣΤΟΣ 2016				
	ΑΥΓΟΥΣΤΟΣ 2015	ΑΥΓΟΥΣΤΟΣ 2016	ΑΠΟΛΥΤΗ ΜΕΤΑΒΟΛΗ	ΠΟΣΟΣΤΙΑΙΑ ΜΕΤΑΒΟΛΗ
ΑΝΑΤΟΛΙΚΗ ΜΑΚΕΔΟΝΙΑ ΚΑΙ ΘΡΑΚΗ	50.416	51.748	1.332	2,64%
ΚΕΝΤΡΙΚΗ ΜΑΚΕΔΟΝΙΑ	148.181	184.111	35.930	24,25%
ΔΥΤΙΚΗ ΜΑΚΕΔΟΝΙΑ	28.582	30.539	1.957	6,85%
ΗΠΕΙΡΟΣ	27.816	28.649	833	2,99%
ΘΕΣΣΑΛΙΑ	61.046	65.984	4.938	8,09%
ΙΟΝΙΑ ΝΗΣΙΑ	7.975	8.304	329	4,13%
ΔΥΤΙΚΗ ΕΛΛΑΔΑ	66.878	69.684	2.806	4,20%
ΣΤΕΡΕΑ ΕΛΛΑΔΑ	39.904	40.568	664	1,66%
ΑΤΤΙΚΗ	296.659	322.597	25.938	8,74%
ΠΕΛΟΠΟΝΝΗΣΟΣ	33.741	35.513	1.772	5,25%
ΒΟΡΕΙΟ ΑΙΓΑΙΟ	11.829	13.023	1.194	10,09%
ΝΟΤΙΟ ΑΙΓΑΙΟ	9.015	11.118	2.103	23,33%
ΚΡΗΤΗ	33.392	34.724	1.332	3,99%
ΣΥΝΟΛΟ	815.434	896.562	81.128	9,95%

Πίνακας 3α: Μεταβολές αριθμού ανέργων αναζητούντων εργασία:
Αύγουστος 2015- Αύγουστος 2016

**ΠΟΣΟΣΤΙΑΙΑ ΜΕΤΑΒΟΛΗ ΑΝΕΡΓΩΝ ΑΝΑΖΗΤΟΥΝΤΩΝ ΕΡΓΑΣΙΑ
ΑΝΑ ΠΕΡΙΦΕΡΕΙΑ: ΙΟΥΛΙΟΣ 2016-ΑΥΓΟΥΣΤΟΣ 2016**



Διάγραμμα 2: Ποσοστιαία μεταβολή αριθμού ανέργων αναζητούντων εργασία: Ιούλιος 2016-Αύγουστος 2016



Διάγραμμα 2α: Ποσοστιαία μεταβολή αριθμού ανέργων αναζητούντων εργασία: Αύγουστος 2015- Αύγουστος 2016

ΠΟΣΟΣΤΙΑΙΑ ΜΕΤΑΒΟΛΗ ΑΠΟ ΙΟΥΛΙΟ 2016

Όπως προκύπτει από τον πίνακα 3 καθώς και από το διάγραμμα 2 στο σύνολο της χώρας παρατηρείται:

- Αύξηση των ανέργων αναζητούντων εργασία από τον προηγούμενο μήνα σε 50.562 άτομα και με ποσοστιαία μεταβολή 5,98%.
- Η μεγαλύτερη ποσοστιαία αύξηση μεταξύ των Περιφερειών στους ανέργους αναζητούντες εργασία από τον προηγούμενο μήνα εμφανίζεται στην Περιφέρεια Νοτίου Αιγαίου (17,71%).

ΠΟΣΟΣΤΙΑΙΑ ΜΕΤΑΒΟΛΗ ΑΠΟ ΑΥΓΟΥΣΤΟ 2015

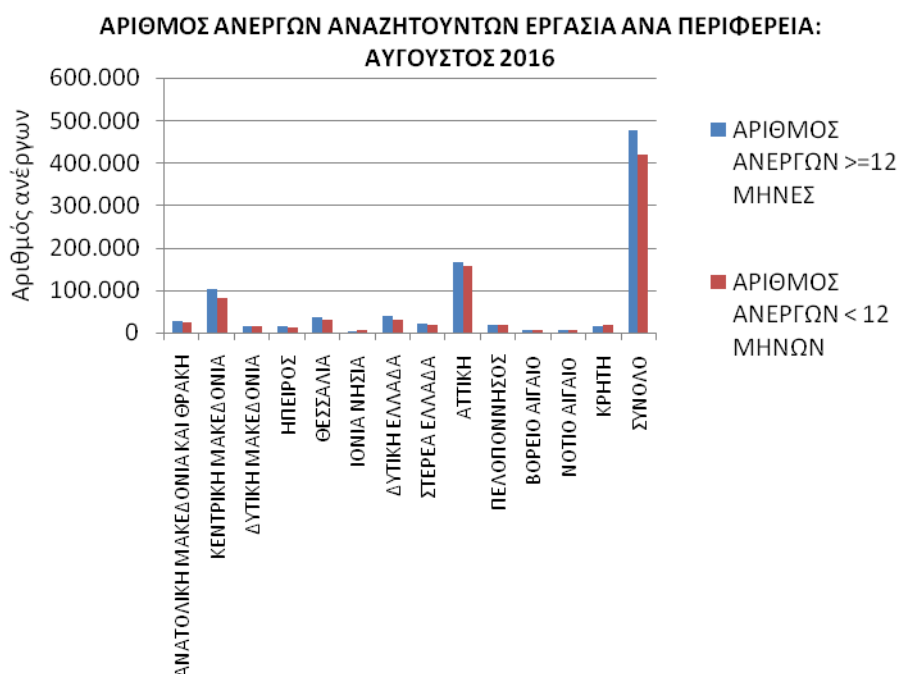
Όπως προκύπτει από τον πίνακα 3α καθώς και από το διάγραμμα 2α στο σύνολο της χώρας παρατηρείται:

- αύξηση των ανέργων αναζητούντων εργασία από τον αντίστοιχο μήνα του προηγούμενου έτους σε 81.128 άτομα και με ποσοστιαία μεταβολή 9,95%.
- Η μεγαλύτερη ποσοστιαία αύξηση μεταξύ των Περιφερειών στους ανέργους αναζητούντες εργασία από τον αντίστοιχο μήνα του προηγούμενου έτους εμφανίζεται στην Περιφέρεια Κεντρικής Μακεδονίας (24,25%).

4. Αριθμός ανέργων αναζητούντων εργασία ανά διάρκεια ανεργίας και Περιφέρεια

ΑΡΙΘΜΟΣ ΑΝΕΡΓΩΝ ΑΝΑΖΗΤΟΥΝΤΩΝ ΕΡΓΑΣΙΑ ΑΝΑ ΔΙΑΡΚΕΙΑ ΑΝΕΡΓΙΑΣ: ΑΥΓΟΥΣΤΟΣ 2016			
	ΑΡΙΘΜΟΣ ΑΝΕΡΓΩΝ >=12 ΜΗΝΕΣ	ΑΡΙΘΜΟΣ ΑΝΕΡΓΩΝ <12 ΜΗΝΕΣ	ΣΥΝΟΛΟ ΑΝΕΡΓΩΝ
ΑΝΑΤΟΛΙΚΗ ΜΑΚΕΔΟΝΙΑ ΚΑΙ ΘΡΑΚΗ	26.685	25.063	51.748
ΚΕΝΤΡΙΚΗ ΜΑΚΕΔΟΝΙΑ	102.539	81.572	184.111
ΔΥΤΙΚΗ ΜΑΚΕΔΟΝΙΑ	16.070	14.469	30.539
ΗΠΕΙΡΟΣ	15.520	13.129	28.649
ΘΕΣΣΑΛΙΑ	36.624	29.360	65.984
ΙΟΝΙΑ ΝΗΣΙΑ	3.667	4.637	8.304
ΔΥΤΙΚΗ ΕΛΛΑΔΑ	40.405	29.279	69.684
ΣΤΕΡΕΑ ΕΛΛΑΔΑ	22.346	18.222	40.568
ΑΤΤΙΚΗ	167.232	155.365	322.597
ΠΕΛΟΠΟΝΝΗΣΟΣ	18.121	17.392	35.513
ΒΟΡΕΙΟ ΑΙΓΑΙΟ	6.063	6.960	13.023
ΝΟΤΙΟ ΑΙΓΑΙΟ	4.939	6.179	11.118
ΚΡΗΤΗ	16.268	18.456	34.724
ΣΥΝΟΛΟ	476.479	420.083	896.562

Πίνακας 4: Αριθμός ανέργων αναζητούντων εργασία ανά διάρκεια ανεργίας:
Αύγουστος 2016



Διάγραμμα 3: Αριθμός ανέργων αναζητούντων εργασία ανά διάρκεια ανεργίας:
Αύγουστος 2016

Όπως προκύπτει από τον πίνακα 4 και το διάγραμμα 3 ο αριθμός των εγγεγραμμένων ανέργων αναζητούντων εργασία για τον μήνα Αύγουστο 2016 ανέρχεται σε 896.562 άτομα. Ο αριθμός των ανέργων με διάρκεια ανεργίας μικρότερη των 12 μηνών στο σύνολο της χώρας είναι μικρότερος από τον αριθμό των ανέργων με διάρκεια ανεργίας μεγαλύτερη ή ίση των 12 μηνών.

Στο σύνολο της χώρας ο αριθμός των εγγεγραμμένων ανέργων με διάρκεια ανεργίας μικρότερη των 12 μηνών για τον Αύγουστο 2016 ανέρχεται σε 420.083 άτομα ενώ ο αριθμός των εγγεγραμμένων ανέργων με διάρκεια ανεργίας μεγαλύτερη ή ίση των 12 μηνών ανέρχεται σε 476.479 άτομα.

5. Μεταβολές στον αριθμό ανέργων αναζητούντων εργασία με διάρκεια ανεργίας μεγαλύτερη ή ίση των 12 μηνών (μακροχρόνια άνεργοι)

ΜΕΤΑΒΟΛΕΣ ΑΝΕΡΓΩΝ ΑΝΑΖΗΤΟΥΝΤΩΝ ΕΡΓΑΣΙΑ ΜΕ ΔΙΑΡΚΕΙΑ ΑΝΕΡΓΙΑΣ >=12 ΜΗΝΩΝ [ΜΑΚΡΟΧΡΟΝΙΑ ΑΝΕΡΓΟΙ] ΑΝΑ ΠΕΡΙΦΕΡΕΙΑ: ΙΟΥΛΙΟΣ 2016-ΑΥΓΟΥΣΤΟΣ 2016

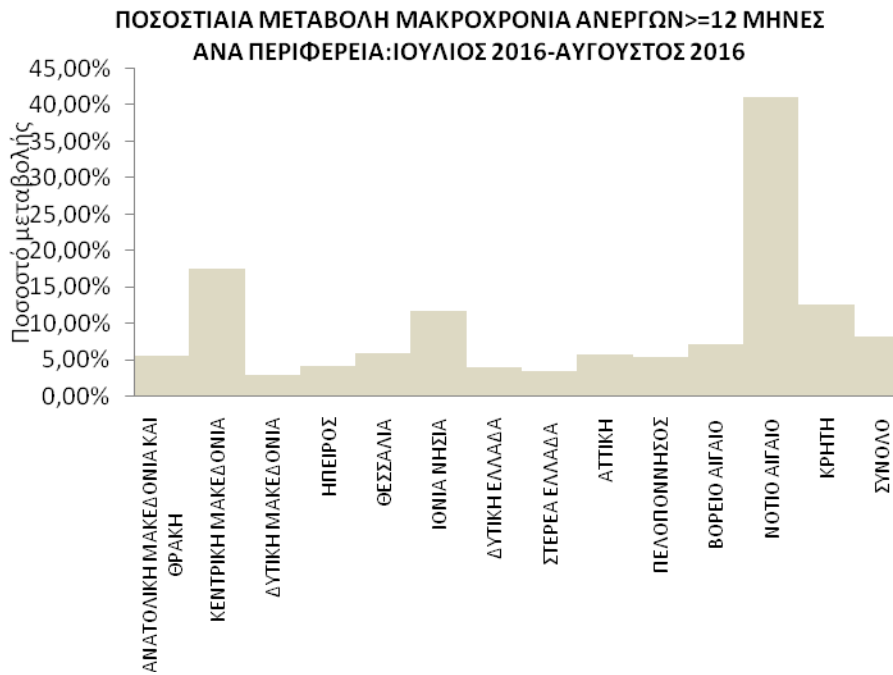
	ΙΟΥΛΙΟΣ 2016	ΑΥΓΟΥΣΤΟΣ 2016	ΑΠΟΛΥΤΗ ΜΕΤΑΒΟΛΗ	ΠΟΣΟΣΤΙΑΙΑ ΜΕΤΑΒΟΛΗ
ΑΝΑΤΟΛΙΚΗ ΜΑΚΕΔΟΝΙΑ ΚΑΙ ΘΡΑΚΗ	25.320	26.685	1.365	5,39%
ΚΕΝΤΡΙΚΗ ΜΑΚΕΔΟΝΙΑ	87.328	102.539	15.211	17,42%
ΔΥΤΙΚΗ ΜΑΚΕΔΟΝΙΑ	15.637	16.070	433	2,77%
ΗΠΕΙΡΟΣ	14.905	15.520	615	4,13%
ΘΕΣΣΑΛΙΑ	34.619	36.624	2.005	5,79%
ΙΟΝΙΑ ΝΗΣΙΑ	3.284	3.667	383	11,66%
ΔΥΤΙΚΗ ΕΛΛΑΔΑ	38.869	40.405	1.536	3,95%
ΣΤΕΡΕΑ ΕΛΛΑΔΑ	21.612	22.346	734	3,40%
ΑΤΤΙΚΗ	158.175	167.232	9.057	5,73%
ΠΕΛΟΠΟΝΝΗΣΟΣ	17.214	18.121	907	5,27%
ΒΟΡΕΙΟ ΑΙΓΑΙΟ	5.666	6.063	397	7,01%
ΝΟΤΙΟ ΑΙΓΑΙΟ	3.502	4.939	1.437	41,03%
ΚΡΗΤΗ	14.453	16.268	1.815	12,56%
ΣΥΝΟΛΟ	440.584	476.479	35.895	8,15%

Πίνακας 5: Μεταβολές αριθμού μακροχρόνια ανέργων αναζητούντων εργασία:
Ιούλιος 2016-Αύγουστος 2016

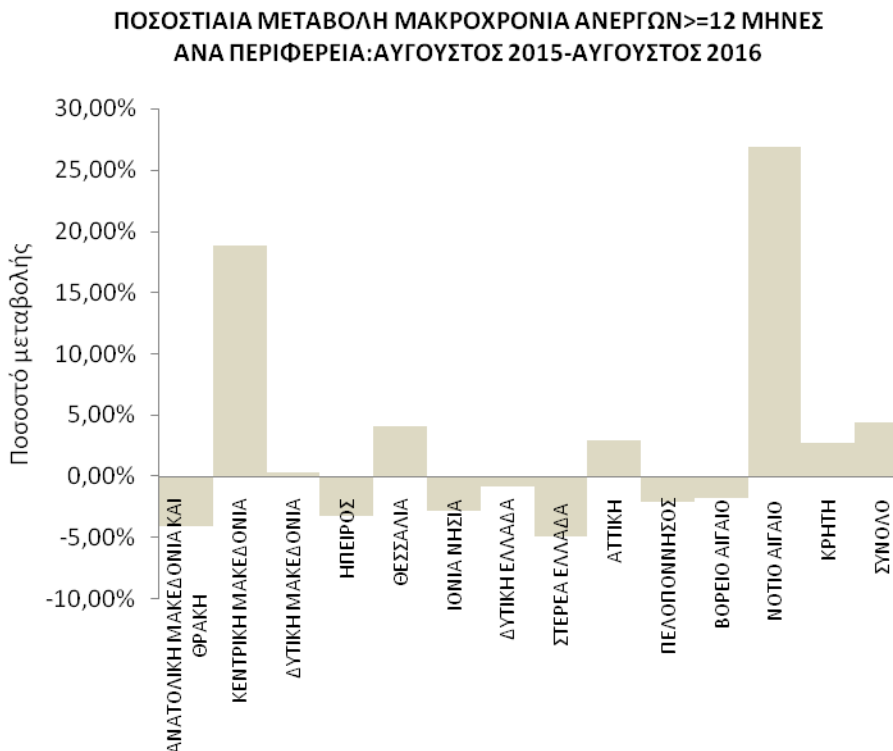
ΜΕΤΑΒΟΛΕΣ ΑΝΕΡΓΩΝ ΑΝΑΖΗΤΟΥΝΤΩΝ ΕΡΓΑΣΙΑ ΜΕ ΔΙΑΡΚΕΙΑ ΑΝΕΡΓΙΑΣ >=12 ΜΗΝΩΝ [ΜΑΚΡΟΧΡΟΝΙΑ ΑΝΕΡΓΟΙ] ΑΝΑ ΠΕΡΙΦΕΡΕΙΑ: ΑΥΓΟΥΣΤΟΣ 2015- ΑΥΓΟΥΣΤΟΣ 2016

	ΑΥΓΟΥΣΤΟΣ 2015	ΑΥΓΟΥΣΤΟΣ 2016	ΑΠΟΛΥΤΗ ΜΕΤΑΒΟΛΗ	ΠΟΣΟΣΤΙΑΙΑ ΜΕΤΑΒΟΛΗ
ΑΝΑΤΟΛΙΚΗ ΜΑΚΕΔΟΝΙΑ ΚΑΙ ΘΡΑΚΗ	27.823	26.685	-1.138	-4,09%
ΚΕΝΤΡΙΚΗ ΜΑΚΕΔΟΝΙΑ	86.328	102.539	16.211	18,78%
ΔΥΤΙΚΗ ΜΑΚΕΔΟΝΙΑ	16.012	16.070	58	0,36%
ΗΠΕΙΡΟΣ	16.032	15.520	-512	-3,19%
ΘΕΣΣΑΛΙΑ	35.180	36.624	1.444	4,10%
ΙΟΝΙΑ ΝΗΣΙΑ	3.771	3.667	-104	-2,76%
ΔΥΤΙΚΗ ΕΛΛΑΔΑ	40.739	40.405	-334	-0,82%
ΣΤΕΡΕΑ ΕΛΛΑΔΑ	23.505	22.346	-1.159	-4,93%
ΑΤΤΙΚΗ	162.501	167.232	4.731	2,91%
ΠΕΛΟΠΟΝΝΗΣΟΣ	18.502	18.121	-381	-2,06%
ΒΟΡΕΙΟ ΑΙΓΑΙΟ	6.171	6.063	-108	-1,75%
ΝΟΤΙΟ ΑΙΓΑΙΟ	3.894	4.939	1.045	26,84%
ΚΡΗΤΗ	15.827	16.268	441	2,79%
ΣΥΝΟΛΟ	456.285	476.479	20.194	4,43%

Πίνακας 5α: Μεταβολές αριθμού μακροχρόνια ανέργων αναζητούντων εργασία:
Αύγουστος 2015- Αύγουστος 2016



Διάγραμμα 4: Ποσοστιαία μεταβολή αριθμού μακροχρόνια ανέργων αναζητούντων εργασία: Ιούλιος 2016-Αύγουστος 2016



Διάγραμμα 4α: Ποσοστιαία μεταβολή αριθμού μακροχρόνια ανέργων αναζητούντων εργασία: Αύγουστος 2015- Αύγουστος 2016

ΠΟΣΟΣΤΙΑΙΑ ΜΕΤΑΒΟΛΗ ΑΠΟ ΙΟΥΛΙΟ 2016

Όπως προκύπτει από τον πίνακα 5 καθώς και από το διάγραμμα 4 στο σύνολο της χώρας παρατηρείται:

- αύξηση των ανέργων αναζητούντων εργασία με διάρκεια ανεργίας μεγαλύτερη ή ίση των 12 μηνών από τον προηγούμενο μήνα σε 35.895 άτομα και με ποσοστιαία μεταβολή 8,15%.
- Η μεγαλύτερη ποσοστιαία αύξηση μεταξύ των Περιφερειών στους ανέργους αναζητούντες εργασία με διάρκεια ανεργίας μεγαλύτερη ή ίση των 12 μηνών από τον προηγούμενο μήνα εμφανίζεται στην Περιφέρεια Νοτίου Αιγαίου (41,03%).

ΠΟΣΟΣΤΙΑΙΑ ΜΕΤΑΒΟΛΗ ΑΠΟ ΑΥΓΟΥΣΤΟ 2015

Όπως προκύπτει από τον πίνακα 5α καθώς και από το διάγραμμα 4α στο σύνολο της χώρας παρατηρείται:

- αύξηση των ανέργων αναζητούντων εργασία με διάρκεια ανεργίας μεγαλύτερη ή ίση των 12 μηνών από τον αντίστοιχο μήνα του προηγούμενου έτους σε 20.194 άτομα και με ποσοστιαία μεταβολή 4,43%.
- Η μεγαλύτερη ποσοστιαία αύξηση μεταξύ των Περιφερειών στους ανέργους αναζητούντες εργασία με διάρκεια ανεργίας μεγαλύτερη ή ίση των 12 μηνών από τον αντίστοιχο μήνα του προηγούμενου έτους εμφανίζεται στην Περιφέρεια Νοτίου Αιγαίου (26,84%).
- Από τις Περιφέρειες που εμφανίζουν ποσοστιαία μείωση η Περιφέρεια Στερεάς Ελλάδας εμφανίζει την μεγαλύτερη με ποσοστιαία μεταβολή (-4,93%).

6. Μεταβολές στον αριθμό ανέργων αναζητούντων εργασία με διάρκεια ανεργίας μικρότερη των 12 μηνών

ΜΕΤΑΒΟΛΕΣ ΑΝΕΡΓΩΝ ΑΝΑΖΗΤΟΥΝΤΩΝ ΕΡΓΑΣΙΑ ΜΕ ΔΙΑΡΚΕΙΑ ΑΝΕΡΓΙΑΣ ΜΙΚΡΟΤΕΡΗ ΤΩΝ 12 ΜΗΝΩΝ ΑΝΑ ΠΕΡΙΦΕΡΕΙΑ: ΙΟΥΛΙΟΣ 2016-ΑΥΓΟΥΣΤΟΣ 2016

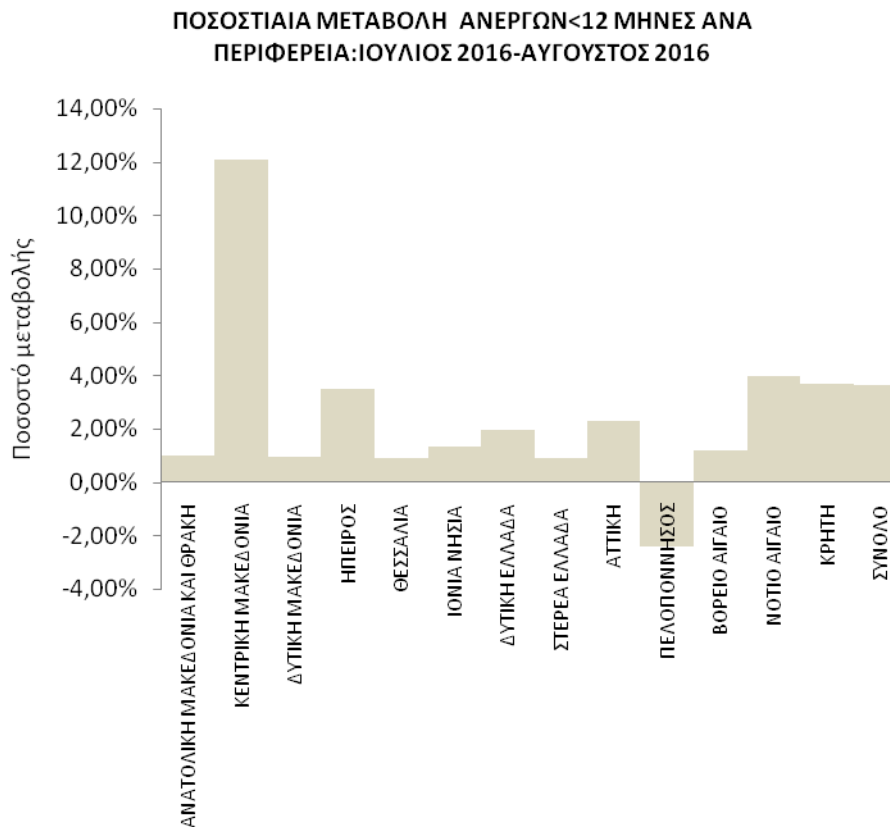
	ΙΟΥΛΙΟΣ 2016	ΑΥΓΟΥΣΤΟΣ 2016	ΑΠΟΛΥΤΗ ΜΕΤΑΒΟΛΗ	ΠΟΣΟΣΤΙΑΙΑ ΜΕΤΑΒΟΛΗ
ΑΝΑΤΟΛΙΚΗ ΜΑΚΕΔΟΝΙΑ ΚΑΙ ΘΡΑΚΗ	24.819	25.063	244	0,98%
ΚΕΝΤΡΙΚΗ ΜΑΚΕΔΟΝΙΑ	72.793	81.572	8.779	12,06%
ΔΥΤΙΚΗ ΜΑΚΕΔΟΝΙΑ	14.333	14.469	136	0,95%
ΗΠΕΙΡΟΣ	12.686	13.129	443	3,49%
ΘΕΣΣΑΛΙΑ	29.097	29.360	263	0,90%
ΙΟΝΙΑ ΝΗΣΙΑ	4.577	4.637	60	1,31%
ΔΥΤΙΚΗ ΕΛΛΑΔΑ	28.720	29.279	559	1,95%
ΣΤΕΡΕΑ ΕΛΛΑΔΑ	18.062	18.222	160	0,89%
ΑΤΤΙΚΗ	151.884	155.365	3.481	2,29%
ΠΕΛΟΠΟΝΝΗΣΟΣ	17.824	17.392	-432	-2,42%
ΒΟΡΕΙΟ ΑΙΓΑΙΟ	6.877	6.960	83	1,21%
ΝΟΤΙΟ ΑΙΓΑΙΟ	5.943	6.179	236	3,97%
ΚΡΗΤΗ	17.801	18.456	655	3,68%
ΣΥΝΟΛΟ	405.416	420.083	14.667	3,62%

Πίνακας 6: Μεταβολές αριθμού ανέργων αναζητούντων εργασία με διάρκεια ανεργίας μικρότερη των 12 μηνών: Ιούλιος 2016-Αύγουστος 2016

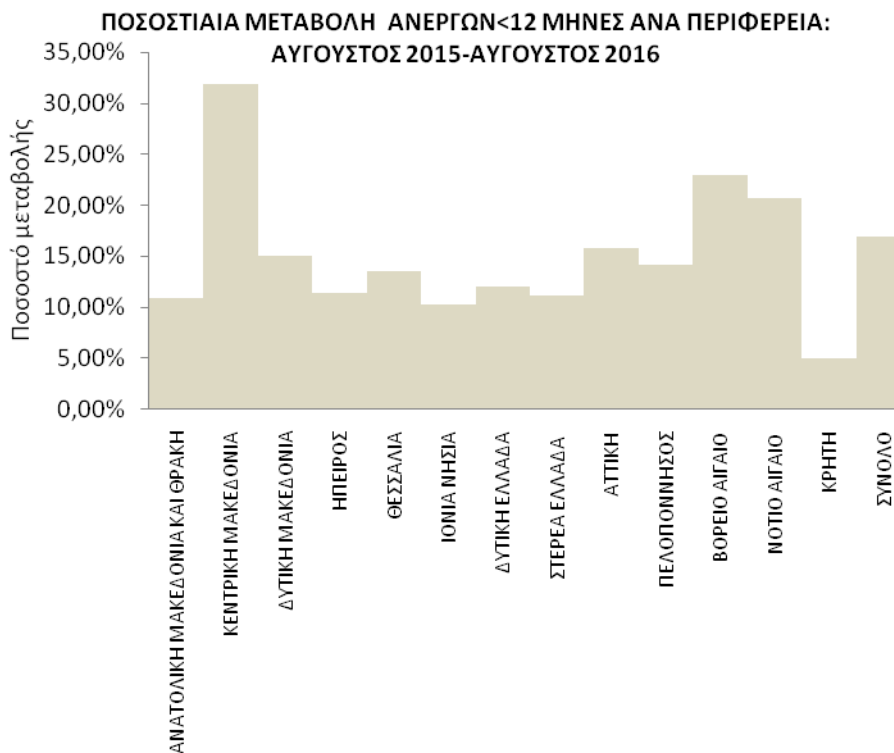
ΜΕΤΑΒΟΛΕΣ ΑΝΕΡΓΩΝ ΑΝΑΖΗΤΟΥΝΤΩΝ ΕΡΓΑΣΙΑ ΜΕ ΔΙΑΡΚΕΙΑ ΑΝΕΡΓΙΑΣ ΜΙΚΡΟΤΕΡΗ ΤΩΝ 12 ΜΗΝΩΝ ΑΝΑ ΠΕΡΙΦΕΡΕΙΑ: ΑΥΓΟΥΣΤΟΣ 2015-ΑΥΓΟΥΣΤΟΣ 2016

	ΑΥΓΟΥΣΤΟΣ 2015	ΑΥΓΟΥΣΤΟΣ 2016	ΑΠΟΛΥΤΗ ΜΕΤΑΒΟΛΗ	ΠΟΣΟΣΤΙΑΙΑ ΜΕΤΑΒΟΛΗ
ΑΝΑΤΟΛΙΚΗ ΜΑΚΕΔΟΝΙΑ ΚΑΙ ΘΡΑΚΗ	22.593	25.063	2.470	10,93%
ΚΕΝΤΡΙΚΗ ΜΑΚΕΔΟΝΙΑ	61.853	81.572	19.719	31,88%
ΔΥΤΙΚΗ ΜΑΚΕΔΟΝΙΑ	12.570	14.469	1.899	15,11%
ΗΠΕΙΡΟΣ	11.784	13.129	1.345	11,41%
ΘΕΣΣΑΛΙΑ	25.866	29.360	3.494	13,51%
ΙΟΝΙΑ ΝΗΣΙΑ	4.204	4.637	433	10,30%
ΔΥΤΙΚΗ ΕΛΛΑΔΑ	26.139	29.279	3.140	12,01%
ΣΤΕΡΕΑ ΕΛΛΑΔΑ	16.399	18.222	1.823	11,12%
ΑΤΤΙΚΗ	134.158	155.365	21.207	15,81%
ΠΕΛΟΠΟΝΝΗΣΟΣ	15.239	17.392	2.153	14,13%
ΒΟΡΕΙΟ ΑΙΓΑΙΟ	5.658	6.960	1.302	23,01%
ΝΟΤΙΟ ΑΙΓΑΙΟ	5.121	6.179	1.058	20,66%
ΚΡΗΤΗ	17.565	18.456	891	5,07%
ΣΥΝΟΛΟ	359.149	420.083	60.934	16,97%

Πίνακας 6α: Μεταβολές αριθμού ανέργων αναζητούντων εργασία με διάρκεια ανεργίας μικρότερη των 12 μηνών: Αύγουστος 2015- Αύγουστος 2016



Διάγραμμα 5: Ποσοστιαία μεταβολή αριθμού ανέργων αναζητούντων εργασία με διάρκεια ανεργίας μικρότερη των 12 μηνών: Ιούλιος 2016-Αύγουστος 2016



Διάγραμμα 5α: Ποσοστιαία μεταβολή αριθμού ανέργων αναζητούντων εργασία με διάρκεια ανεργίας μικρότερη των 12 μηνών: Αύγουστος 2015- Αύγουστος 2016

ΠΟΣΟΣΤΙΑΙΑ ΜΕΤΑΒΟΛΗ ΑΠΟ ΙΟΥΛΙΟ 2016

Όπως προκύπτει από τον πίνακα 6 καθώς και από το διάγραμμα 5 στο σύνολο της χώρας παρατηρείται:

- αύξηση των ανέργων αναζητούντων εργασία με διάρκεια ανεργίας μικρότερη των 12 μηνών από τον προηγούμενο μήνα σε 14.667 άτομα και με ποσοστιαία μεταβολή 3,62%.
- Η μεγαλύτερη ποσοστιαία αύξηση μεταξύ των Περιφερειών στους ανέργους αναζητούντες εργασία με διάρκεια ανεργίας μικρότερη των 12 μηνών από τον προηγούμενο μήνα εμφανίζεται στην Περιφέρεια Κεντρικής Μακεδονίας (12,06%).
- Η Περιφέρεια Πελοποννήσου εμφανίζει ποσοστιαία μείωση (-2,42%).

ΠΟΣΟΣΤΙΑΙΑ ΜΕΤΑΒΟΛΗ ΑΠΟ ΑΥΓΟΥΣΤΟ 2015

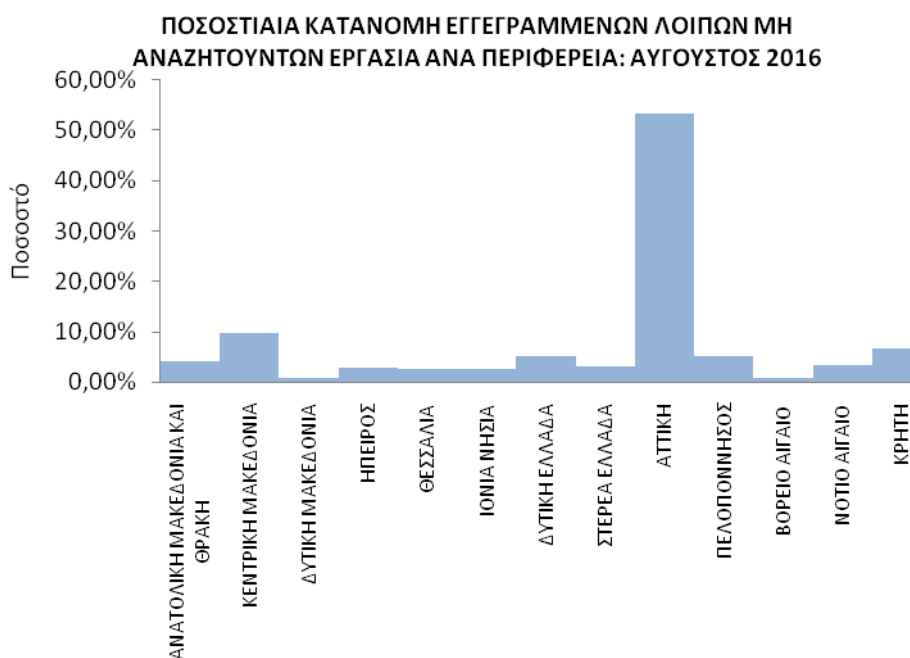
Όπως προκύπτει από τον πίνακα 6α καθώς και από το διάγραμμα 5α στο σύνολο της χώρας παρατηρείται:

- αύξηση των ανέργων αναζητούντων εργασία με διάρκεια ανεργίας μικρότερη των 12 μηνών από τον αντίστοιχο μήνα του προηγούμενου έτους σε 60.934 άτομα και με ποσοστιαία μεταβολή 16,97%.
- Η μεγαλύτερη ποσοστιαία αύξηση μεταξύ των Περιφερειών στους ανέργους αναζητούντες εργασία με διάρκεια ανεργίας μικρότερη των 12 μηνών από τον αντίστοιχο μήνα του προηγούμενου έτους εμφανίζεται στην Περιφέρεια Κεντρικής Μακεδονίας (31,88%).

7. Αριθμός εγγεγραμμένων λοιπών μη αναζητούντων εργασία ανά Περιφέρεια

	ΛΟΙΠΟΙ ΜΗ ΑΝΑΖΗΤΟΥΝΤΕΣ ΕΡΓΑΣΙΑ >=12 ΜΗΝΕΣ	ΛΟΙΠΟΙ ΜΗ ΑΝΑΖΗΤΟΥΝΤΕΣ ΕΡΓΑΣΙΑ <12 ΜΗΝΕΣ	ΣΥΝΟΛΟ	ΠΟΣΟΣΤΙΑΙΑ ΚΑΤΑΝΟΜΗ
ΑΝΑΤΟΛΙΚΗ ΜΑΚΕΔΟΝΙΑ ΚΑΙ ΘΡΑΚΗ	1.404	1.750	3.154	4,09%
ΚΕΝΤΡΙΚΗ ΜΑΚΕΔΟΝΙΑ	3.580	3.976	7.556	9,81%
ΔΥΤΙΚΗ ΜΑΚΕΔΟΝΙΑ	99	576	675	0,88%
ΗΠΕΙΡΟΣ	436	1.720	2.156	2,80%
ΘΕΣΣΑΛΙΑ	608	1.279	1.887	2,45%
ΙΟΝΙΑ ΝΗΣΙΑ	699	1.254	1.953	2,54%
ΔΥΤΙΚΗ ΕΛΛΑΔΑ	1.566	2.366	3.932	5,10%
ΣΤΕΡΕΑ ΕΛΛΑΔΑ	584	1.800	2.384	3,10%
ΑΤΤΙΚΗ	14.501	26.656	41.157	53,43%
ΠΕΛΟΠΟΝΝΗΣΟΣ	1.390	2.550	3.940	5,12%
ΒΟΡΕΙΟ ΑΙΓΑΙΟ	99	500	599	0,78%
ΝΟΤΙΟ ΑΙΓΑΙΟ	654	1.909	2.563	3,33%
ΚΡΗΤΗ	851	4.217	5.068	6,58%
ΣΥΝΟΛΟ	26.471	50.553	77.024	100,00%

Πίνακας 7: Λοιποί μη αναζητούντες εργασία ανά Περιφέρεια:
Αύγουστος 2016



Διάγραμμα 6: Ποσοστιαία κατανομή Λοιπών μη αναζητούντων εργασία ανά Περιφέρεια:
Αύγουστος 2016

Όπως προκύπτει από τον πίνακα 7 και το διάγραμμα 6 το σύνολο των εγγεγραμμένων λοιπών μη αναζητούντων εργασία για τον Αύγουστο 2016 ανέρχεται σε 77.024 άτομα από τα οποία 26.471 άτομα είναι εγγεγραμμένα για διάστημα μεγαλύτερο ή ίσο των 12 μηνών και 50.553 άτομα είναι εγγεγραμμένα για διάστημα μικρότερο των 12 μηνών.

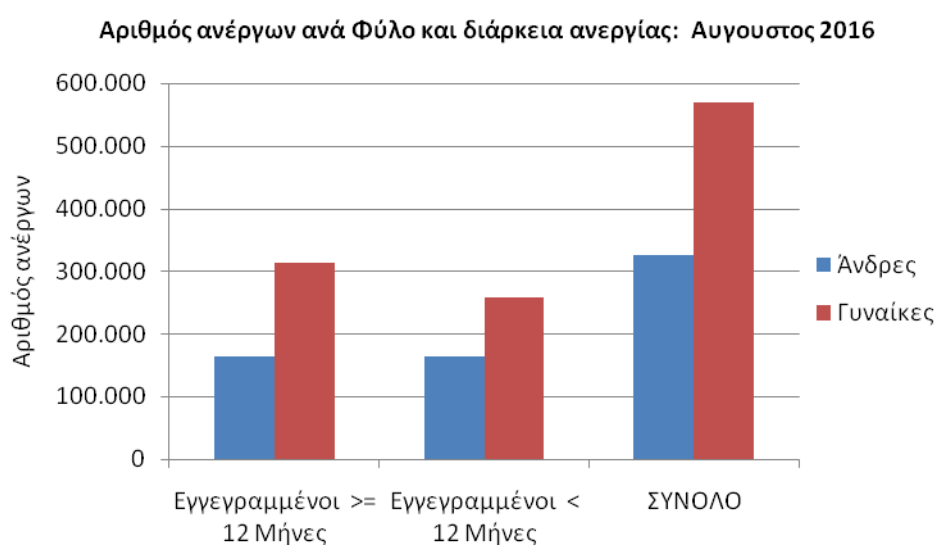
Στο σύνολο της χώρας ο αριθμός των εγγεγραμμένων λοιπών μη αναζητούντων εργασία που είναι εγγεγραμμένοι για διάστημα μικρότερο των 12 μηνών είναι μεγαλύτερος από τον αριθμό των λοιπών μη αναζητούντων εργασία που είναι εγγεγραμμένοι για διάστημα μεγαλύτερο ή ίσο των 12 μηνών.

Ο μεγαλύτερος αριθμός των εγγεγραμμένων λοιπών μη αναζητούντων εργασία εμφανίζεται στην Περιφέρεια Αττικής με 41.157 άτομα και με ποσοστιαία κατανομή 53,43%.

8. Εγγεγραμμένοι άνεργοι αναζητούντες εργασία ανά Φύλο και διάρκεια ανεργίας

	Εγγεγραμμένοι >= 12 Μήνες	Εγγεγραμμένοι < 12 Μήνες	Σύνολο	Ποσοστό %
Άνδρες	163.533	163.059	326.592	36,43%
Γυναίκες	312.946	257.024	569.970	63,57%
Σύνολο	476.479	420.083	896.562	100,00%

Πίνακας 8: Εγγεγραμμένοι άνεργοι αναζητούντες εργασία ανά Φύλο και διάρκεια ανεργίας:
Αύγουστος 2016



Διάγραμμα 7 : Εγγεγραμμένοι άνεργοι αναζητούντες εργασία ανά Φύλο και διάρκεια ανεργίας:
Αύγουστος 2016

Όπως προκύπτει από τον πίνακα 8 και το διάγραμμα 7 από το σύνολο των ανέργων αναζητούντων εργασία ανά φύλο, 326.592 άτομα είναι άνδρες, (ποσοστό 36,43%) και 569.970 είναι γυναίκες, (ποσοστό 63,57%).

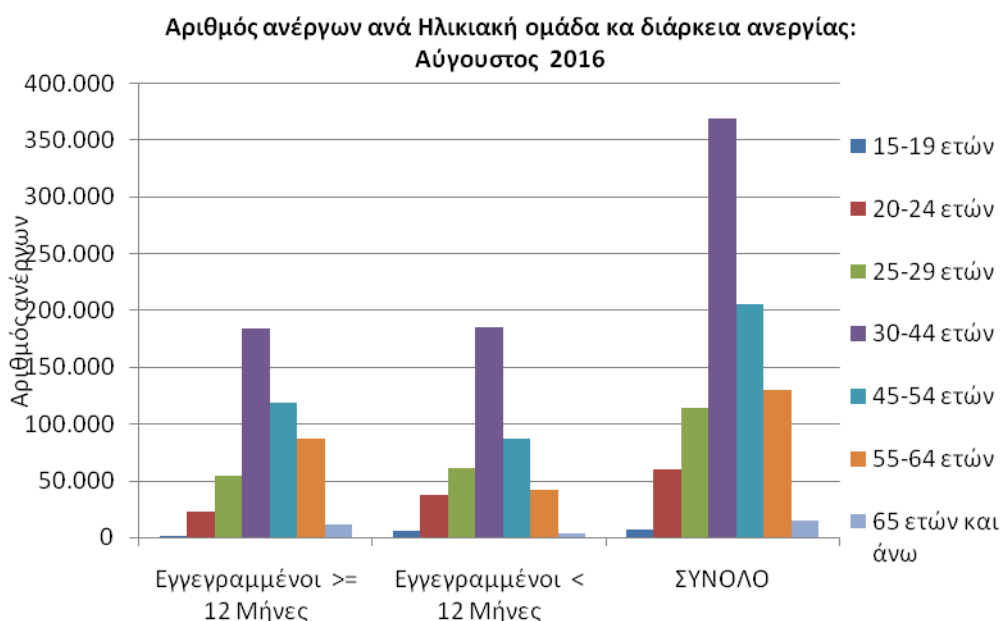
Στους εγγεγραμμένους ανέργους αναζητούντες εργασία για χρονικό διάστημα μεγαλύτερου ή ίσου των 12 μηνών, οι άνδρες ανέρχονται σε 163.533 άτομα ενώ οι γυναίκες ανέρχονται σε 312.946.

Στους εγγεγραμμένους ανέργους αναζητούντες εργασία για χρονικό διάστημα μικρότερο των 12 μηνών, οι άνδρες ανέρχονται σε 163.059 άτομα ενώ οι γυναίκες ανέρχονται σε 257.024.

9. Εγγεγραμμένοι άνεργοι αναζητούντες εργασία ανά Ηλικιακή Ομάδα και διάρκεια ανεργίας

	Εγγεγραμμένοι >= 12 Μήνες	Εγγεγραμμένοι < 12 Μήνες	Σύνολο	Ποσοστό %
15-19 ετών	875	5.290	6.165	0,69%
20-24 ετών	22.260	37.289	59.549	6,64%
25-29 ετών	53.843	60.339	114.182	12,74%
30-44 ετών	183.320	184.620	367.940	41,04%
45-54 ετών	117.956	86.879	204.835	22,85%
55-64 ετών	87.323	41.979	129.302	14,42%
65 ετών και άνω	10.902	3.687	14.589	1,63%
Σύνολο	476.479	420.083	896.562	100,00%

Πίνακας 9: Εγγεγραμμένοι άνεργοι αναζητούντες εργασία ανά Ηλικιακή Ομάδα και διάρκεια ανεργίας: Αύγουστος 2016



Διάγραμμα 8: Εγγεγραμμένοι άνεργοι αναζητούντες εργασία ανά Ηλικιακή Ομάδα και διάρκεια ανεργίας: Αύγουστος 2016

Όπως προκύπτει από τον πίνακα 9 και το διάγραμμα 8 από το σύνολο των ανέργων αναζητούντων εργασία ανά ηλικιακή ομάδα, 6.165 άτομα (ποσοστό 0,69%) ανήκουν στην ηλικιακή ομάδα 15-19 ετών, 59.549 (ποσοστό 6,64%) ανήκουν στην ηλικιακή ομάδα 20-24 ετών, 114.182 (ποσοστό 12,74%) ανήκουν στην ηλικιακή ομάδα 25-29 ετών, 367.940 (ποσοστό 41,04%) ανήκουν στην ηλικιακή ομάδα 30-44 ετών, 204.835 (ποσοστό 22,85%) ανήκουν στην ηλικιακή ομάδα 45-54 ετών, 129.302 (ποσοστό 14,42%) ανήκουν στην ηλικιακή ομάδα 55-64 ετών και 14.589 (ποσοστό 1,63%) ανήκουν στην ηλικιακή ομάδα 65 ετών και άνω.

Στους εγγεγραμμένους ανέργους αναζητούντες εργασία για χρονικό διάστημα μεγαλύτερου ή ίσου των 12 μηνών οι άνεργοι της ηλικιακής ομάδας 15-19 ετών ανέρχονται σε 875 άτομα, οι άνεργοι της ηλικιακής ομάδας 20-24 ετών ανέρχονται σε 22.260 άτομα, οι άνεργοι της ηλικιακής ομάδας 25-29 ετών ανέρχονται σε 53.843 άτομα, οι άνεργοι της ηλικιακής ομάδας 30-44 ετών ανέρχονται σε 183.320 άτομα, οι άνεργοι της ηλικιακής ομάδας 45-54 ετών ανέρχονται σε 117.956 άτομα, οι άνεργοι της ηλικιακής ομάδας 55-64 ετών ανέρχονται σε 87.323 άτομα και οι άνεργοι της ηλικιακής ομάδας 65 ετών και άνω ανέρχονται σε 10.902 άτομα.

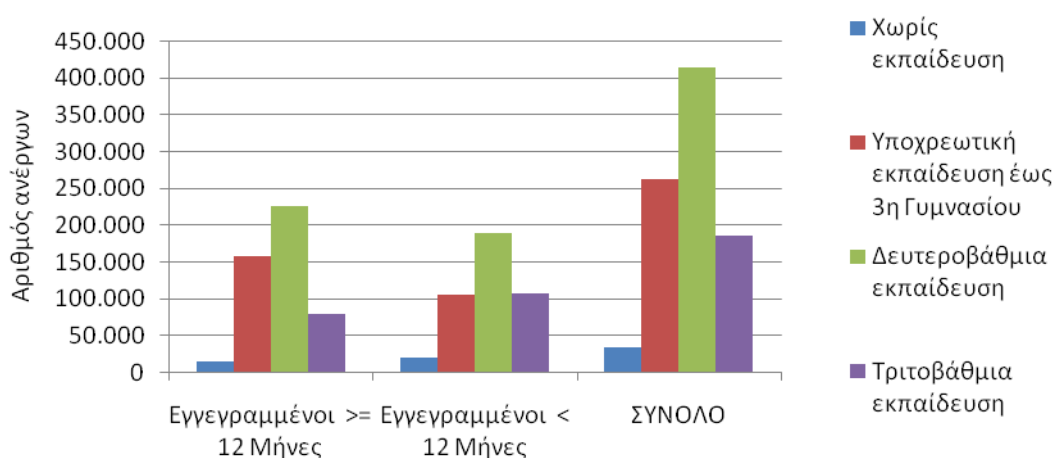
Στους εγγεγραμμένους ανέργους αναζητούντες εργασία για χρονικό διάστημα μικρότερο των 12 μηνών οι άνεργοι της ηλικιακής ομάδας 15-19 ετών ανέρχονται σε 5.290 άτομα, οι άνεργοι της ηλικιακής ομάδας 20-24 ετών ανέρχονται σε 37.289 άτομα, οι άνεργοι της ηλικιακής ομάδας 25-29 ετών ανέρχονται σε 60.339 άτομα, οι άνεργοι της ηλικιακής ομάδας 30-44 ετών ανέρχονται σε 184.620 άτομα, οι άνεργοι της ηλικιακής ομάδας 45-54 ετών ανέρχονται σε 86.879 άτομα, οι άνεργοι της ηλικιακής ομάδας 55-64 ετών ανέρχονται σε 41.979 άτομα και οι άνεργοι της ηλικιακής ομάδας 65 ετών και άνω ανέρχονται σε 3.687 άτομα.

10. Εγγεγραμμένοι άνεργοι αναζητούντες εργασία ανά Εκπαιδευτικό Επίπεδο και διάρκεια ανεργίας

	Εγγεγραμμένοι >= 12 Μήνες	Εγγεγραμμένοι < 12 Μήνες	Σύνολο	Ποσοστό %
Χωρίς εκπαίδευση	13.926	19.683	33.609	3,75%
Υποχρεωτική εκπαίδευση (έως 3 ^η Γυμνασίου)	157.761	104.429	262.190	29,24%
Δευτεροβάθμια εκπαίδευση	225.801	188.800	414.601	46,24%
Τριτοβάθμια εκπαίδευση	78.991	107.171	186.162	20,76%
Σύνολο	476.479	420.083	896.562	100,00%

Πίνακας 10: Εγγεγραμμένοι άνεργοι αναζητούντες εργασία ανά Εκπαιδευτικό Επίπεδο και διάρκεια ανεργίας: Αύγουστος 2016

Αριθμός ανέργων ανά Εκπαιδευτικό επίπεδο και διάρκεια ανεργίας:
Αύγουστος 2016



Διάγραμμα 9: Εγγεγραμμένοι άνεργοι αναζητούντες εργασία ανά Εκπαιδευτικό Επίπεδο και διάρκεια ανεργίας: Αύγουστος 2016

Όπως προκύπτει από τον πίνακα 10 και το διάγραμμα 9 από το σύνολο των ανέργων αναζητούντων εργασία ανά εκπαιδευτικό επίπεδο, 33.609 άτομα (ποσοστό 3,75%) ανήκουν στο εκπαιδευτικό επίπεδο Χωρίς εκπαίδευση, 262.190 (ποσοστό 29,24%) ανήκουν στο εκπαιδευτικό επίπεδο Υποχρεωτικής εκπαίδευσης (έως 3^η Γυμνασίου), 414.601 (ποσοστό 46,24%) ανήκουν στο εκπαιδευτικό επίπεδο Δευτεροβάθμιας εκπαίδευσης και 186.162 (ποσοστό 20,76%) ανήκουν στο εκπαιδευτικό επίπεδο Τριτοβάθμιας εκπαίδευσης.

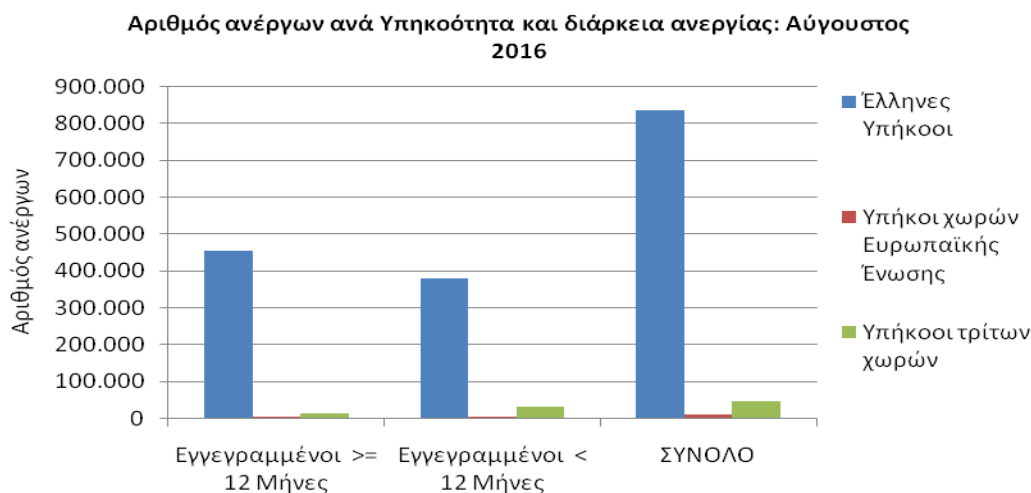
Στους εγγεγραμμένους ανέργους αναζητούντες εργασία για χρονικό διάστημα μεγαλύτερο ή ίσου των 12 μηνών οι άνεργοι του εκπαιδευτικού επίπεδου Χωρίς εκπαίδευση ανέρχονται σε 13.926 άτομα, οι άνεργοι του εκπαιδευτικού επίπεδου Υποχρεωτικής εκπαίδευσης (έως 3^η Γυμνασίου) ανέρχονται σε 157.761 άτομα, οι άνεργοι του εκπαιδευτικού επίπεδου Δευτεροβάθμιας εκπαίδευσης ανέρχονται σε 225.801 άτομα και οι άνεργοι του εκπαιδευτικού επίπεδου Τριτοβάθμιας εκπαίδευσης ανέρχονται σε 78.991 άτομα.

Στους εγγεγραμμένους ανέργους αναζητούντες εργασία για χρονικό διάστημα μικρότερο των 12 μηνών οι άνεργοι του εκπαιδευτικού επίπεδου Χωρίς εκπαίδευση ανέρχονται σε 19.683 άτομα, της Υποχρεωτικής εκπαίδευσης (έως 3^η Γυμνασίου) ανέρχονται σε 104.429 άτομα, της Δευτεροβάθμιας εκπαίδευσης ανέρχονται σε 188.800 άτομα και της Τριτοβάθμιας εκπαίδευσης ανέρχονται σε 107.171 άτομα.

11. Εγγεγραμμένοι άνεργοι αναζητούντες εργασία ανά Υπηκοότητα και διάρκεια ανεργίας

	Εγγεγραμμένοι >= 12 Μήνες	Εγγεγραμμένοι < 12 Μήνες	Σύνολο	Ποσοστό %
Έλληνες Υπήκοοι	454.667	380.900	835.567	93,20%
Υπήκοοι χωρών Ευρωπαϊκής Ένωσης	5.551	6.771	12.322	1,37%
Υπήκοοι τρίτων χωρών	16.261	32.412	48.673	5,43%
Σύνολο	476.479	420.083	896.562	100,00%

Πίνακας 11: Εγγεγραμμένοι άνεργοι αναζητούντες εργασία ανά Υπηκοότητα και διάρκεια ανεργίας: Αύγουστος 2016



Διάγραμμα 10: Εγγεγραμμένοι άνεργοι αναζητούντες εργασία ανά Υπηκοότητα και διάρκεια ανεργίας: Αύγουστος 2016

Όπως προκύπτει από τον πίνακα 11 και το διάγραμμα 10 από το σύνολο των ανέργων αναζητούντων εργασία ανά Υπηκοότητα, 835.567 άτομα (ποσοστό 93,20%) είναι Έλληνες Υπήκοοι, 12.322 (ποσοστό 1,37%) είναι Υπήκοοι χωρών Ευρωπαϊκής Ένωσης και 48.673 (ποσοστό 5,43%) είναι Υπήκοοι τρίτων χωρών.

Στους εγγεγραμμένους ανέργους αναζητούντες εργασία ανά Υπηκοότητα για χρονικό διάστημα μεγαλύτερου ή ίσου των 12 μηνών οι Έλληνες Υπήκοοι ανέρχονται σε 454.667 άτομα, οι Υπήκοοι χωρών Ευρωπαϊκής Ένωσης ανέρχονται σε 5.551 άτομα και οι Υπήκοοι τρίτων χωρών ανέρχονται σε 16.261 άτομα.

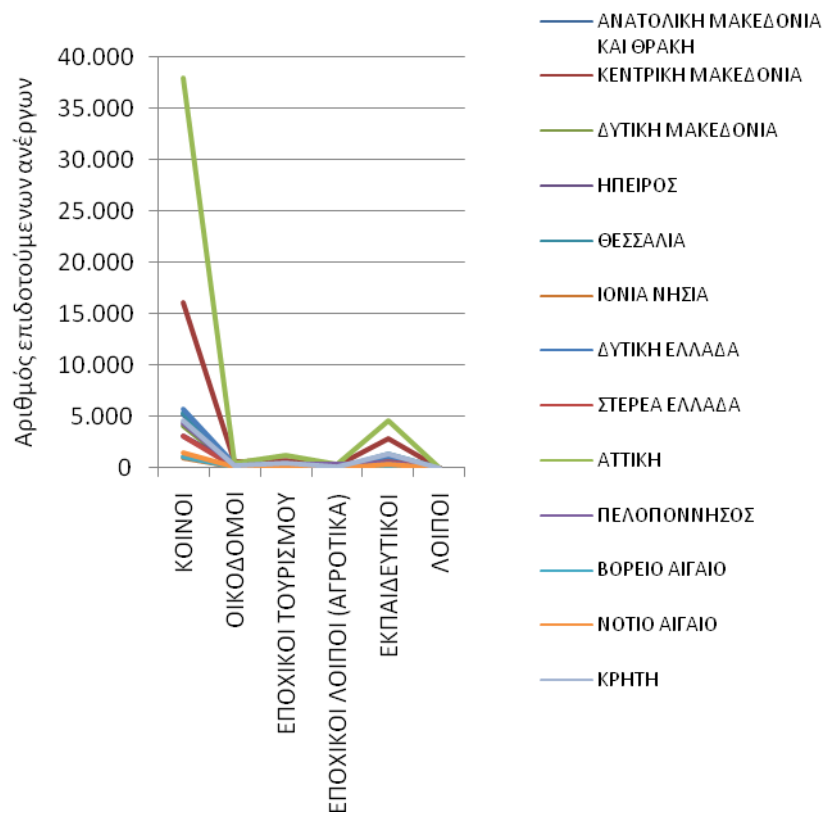
Στους εγγεγραμμένους ανέργους αναζητούντες εργασία για χρονικό διάστημα μικρότερο των 12 μηνών οι Έλληνες Υπήκοοι ανέρχονται σε 380.900 άτομα, οι Υπήκοοι χωρών Ευρωπαϊκής Ένωσης ανέρχονται σε 6.771 άτομα και οι Υπήκοοι τρίτων χωρών ανέρχονται σε 32.412 άτομα.

12. Επιδοτούμενοι άνεργοι ανά κατηγορία επιδότησης και ανά Περιφέρεια

ΠΕΡΙΦΕΡΕΙΕΣ	ΚΟΙΝΟΙ ΟΙΚΟΔΟΜΟΙ	ΕΠΟΧΙΚΟΙ ΤΟΥΡΙΣΜΟΥ	ΕΠΟΧΙΚΟΙ ΛΟΙΠΟΙ (ΑΓΡΟΤΙΚΑ)	ΕΚΠΑΙΔΕΥΤΙΚΟΙ ΛΟΙΠΟΙ	ΣΥΝΟΛΟ		
ΑΝΑΤΟΛΙΚΗ ΜΑΚΕΔΟΝΙΑ ΚΑΙ ΘΡΑΚΗ	5.181	222	268	88	941	1	6.701
ΚΕΝΤΡΙΚΗ ΜΑΚΕΔΟΝΙΑ	16.018	603	739	194	2.823	4	20.381
ΔΥΤΙΚΗ ΜΑΚΕΔΟΝΙΑ	4.076	161	161	16	319	0	4.733
ΗΠΕΙΡΟΣ	3.112	314	164	50	404	1	4.045
ΘΕΣΣΑΛΙΑ	5.384	312	379	30	1.333	3	7.441
ΙΟΝΙΑ ΝΗΣΙΑ	1.017	89	93	12	266	1	1.478
ΔΥΤΙΚΗ ΕΛΛΑΔΑ	5.725	398	329	66	1.058	3	7.579
ΣΤΕΡΕΑ ΕΛΛΑΔΑ	3.043	91	107	17	554	4	3.816
ΑΤΤΙΚΗ	37.943	448	1.295	375	4.656	7	44.724
ΠΕΛΟΠΟΝΝΗΣΟΣ	4.326	235	369	325	443	9	5.707
ΒΟΡΕΙΟ ΑΙΓΑΙΟ	1.139	92	25	29	298	9	1.592
ΝΟΤΙΟ ΑΙΓΑΙΟ	1.440	62	182	24	404	0	2.112
ΚΡΗΤΗ	4.552	223	467	176	1.303	12	6.733
ΣΥΝΟΛΟ	92.956	3.250	4.578	1.402	14.802	54	117.042

Πίνακας 12 : Αριθμός επιδοτούμενων ανέργων ανά κατηγορία επιδότησης και ανά Περιφέρεια:
Αύγουστος 2016

Αριθμός ανέργων ανά κατηγορία επιδότησης και
Περιφέρεια: Αύγουστος 2016



Διάγραμμα 11: Αριθμός επιδοτούμενων ανέργων ανά
κατηγορία επιδότησης και ανά Περιφέρεια:
Αύγουστος 2016

Όπως προκύπτει από τον πίνακα 12 και το διάγραμμα 11 το σύνολο των επιδοτούμενων ανέργων κατά τον μήνα Αύγουστο 2016 ανέρχεται σε 117.042 άτομα. Από αυτά 92.956 (ποσοστό 79,42%) είναι κοινοί επιδοτούμενοι, 3.250 (ποσοστό 2,78%) είναι επιδοτούμενοι σε οικοδομο-τεχνικά επαγγέλματα, 4.578 (ποσοστό 3,91%) είναι εποχικοί τουριστικών επαγγελματιών επιδοτούμενοι, 1.402 (ποσοστό 1,20%) είναι εποχικοί λοιποί επιδοτούμενοι (αγροτικά), 14.802 (ποσοστό 12,65%) είναι εκπαιδευτικοί επιδοτούμενοι και 54 (ποσοστό 0,05%) είναι λοιποί επιδοτούμενοι.

▪ ΚΟΙΝΟΙ ΕΠΙΔΟΤΟΥΜΕΝΟΙ

Στην κατηγορία των κοινών επιδοτούμενων το σύνολο των επιδοτούμενων ανέρχεται σε 92.956 άτομα με τον μεγαλύτερο αριθμό επιδοτούμενων να εμφανίζεται στην Περιφέρεια Αττικής με 37.943 άτομα.

▪ ΟΙΚΟΔΟΜΟΙ ΕΠΙΔΟΤΟΥΜΕΝΟΙ

Στην κατηγορία των Οικοδόμων επιδοτούμενων το σύνολο των επιδοτούμενων ανέρχεται σε 3.250 άτομα με τον μεγαλύτερο αριθμό επιδοτούμενων να εμφανίζεται στην Περιφέρεια Κεντρικής Μακεδονίας με 603 άτομα.

▪ ΕΠΟΧΙΚΟΙ ΤΟΥΡΙΣΜΟΥ ΕΠΙΔΟΤΟΥΜΕΝΟΙ

Στην κατηγορία των εποχικών τουρισμού (τουριστικών επαγγελματών) επιδοτούμενων το σύνολο των επιδοτούμενων ανέρχεται σε 4.578 άτομα με τον μεγαλύτερο αριθμό επιδοτούμενων να εμφανίζεται στην Περιφέρεια Αττικής με 1.295 άτομα.

▪ ΕΠΟΧΙΚΟΙ ΛΟΙΠΟΙ (ΑΓΡΟΤΙΚΑ) ΕΠΙΔΟΤΟΥΜΕΝΟΙ

Στην κατηγορία των εποχικών λοιπών (αγροτικά) επιδοτούμενων ανέρχεται σε 1.402 άτομα με τον μεγαλύτερο αριθμό επιδοτούμενων να εμφανίζεται στην Περιφέρεια Αττικής με 375 άτομα.

▪ ΕΚΠΑΙΔΕΥΤΙΚΟΙ ΕΠΙΔΟΤΟΥΜΕΝΟΙ

Στην κατηγορία των εκπαιδευτικών επιδοτούμενων το σύνολο των επιδοτούμενων ανέρχεται σε 14.802 άτομα με τον μεγαλύτερο αριθμό επιδοτούμενων να εμφανίζεται στην Περιφέρεια Αττικής με 4.656 άτομα.

▪ ΛΟΙΠΟΙ ΕΠΙΔΟΤΟΥΜΕΝΟΙ

Στην κατηγορία των λοιπών επιδοτούμενων το σύνολο των επιδοτούμενων ανέρχεται σε 54 άτομα με τον μεγαλύτερο αριθμό επιδοτούμενων να εμφανίζεται στην Περιφέρεια Κρήτης με 12 άτομα.

13. Επιδοτούμενοι άνεργοι και μεταβολές στις κατηγορίες α: κοινοί και λοιπές κατηγορίες επιδοτουμένων και β: εποχικοί τουριστικών επαγγελματιών ανά Περιφέρεια

Στον πίνακα 13, 13α εμφανίζεται ο αριθμός των επιδοτούμενων ανέργων ανά κατηγορία επιδότησης (κοινοί και λοιπές κατηγορίες επιδοτουμένων και εποχικοί τουριστικών επαγγελματιών) και ανά Περιφέρεια για τον μήνα Αύγουστο 2016 καθώς και η αριθμητική και ποσοστιαία μεταβολή τους από τον προηγούμενο μήνα Ιούλιο 2016 καθώς και από τον αντίστοιχο μήνα του προηγούμενου έτους Αύγουστο 2015.

Το σύνολο των επιδοτούμενων ανέργων ανέρχεται σε 117.042 άτομα από τα οποία 112.464 είναι κοινοί και λοιπές κατηγορίες επιδοτουμένων και 4.578 είναι εποχικοί τουριστικών επαγγελματιών επιδοτούμενοι.

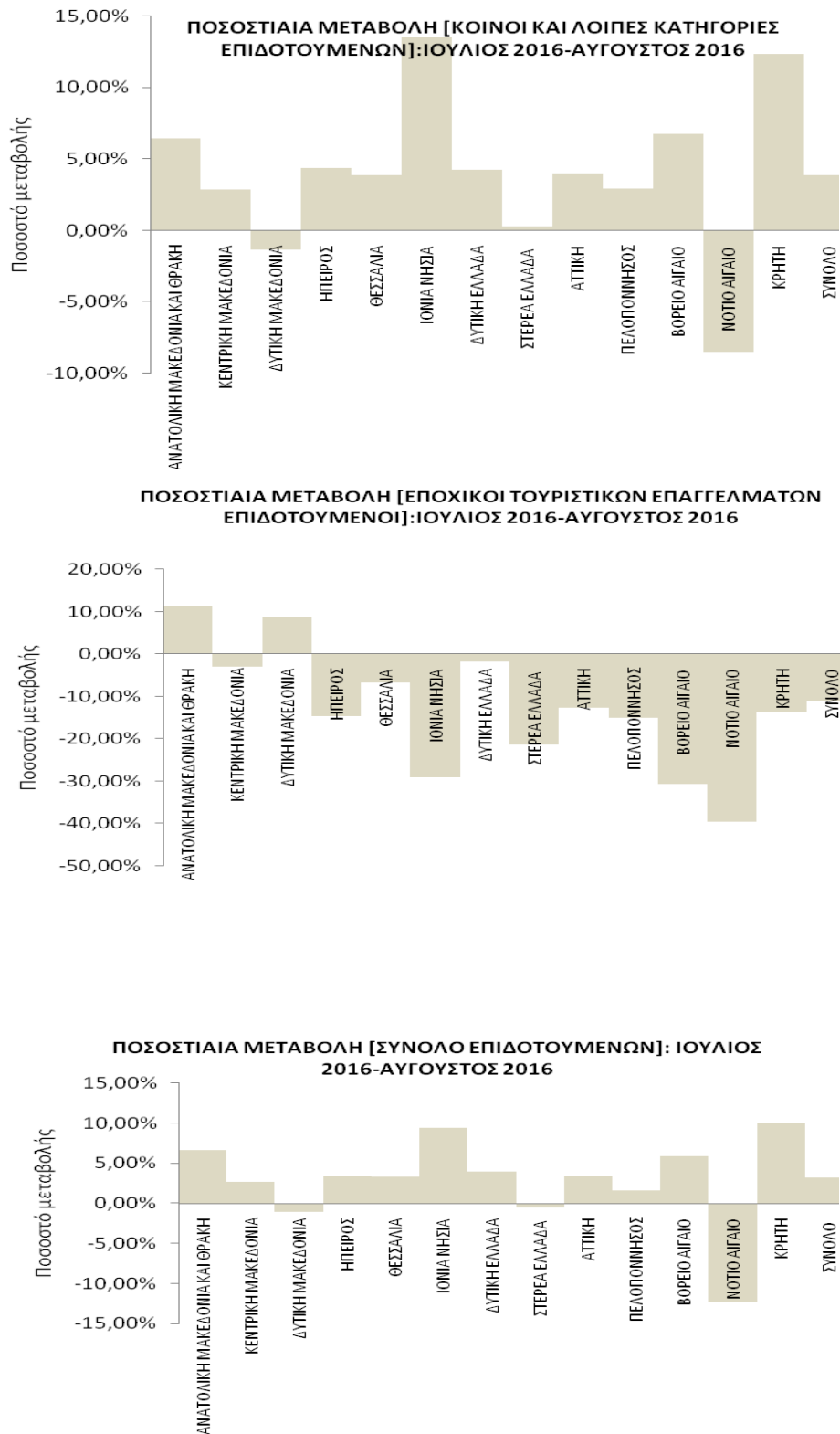
Στη συνέχεια τα δεδομένα της ποσοστιαίας μεταβολής των κοινών και λοιπών κατηγοριών επιδοτουμένων, των εποχικών τουριστικών επαγγελματιών επιδοτουμένων καθώς και στο σύνολό των επιδοτουμένων, τόσο από τον προηγούμενο μήνα όσο και από τον αντίστοιχο μήνα του προηγούμενου έτους παρουσιάζονται στα διαγράμματα 12 και 12α αντίστοιχα.

ΜΕΤΑΒΟΛΕΣ ΕΠΙΔΟΤΟΥΜΕΝΩΝ ΑΝΕΡΓΩΝ ΑΝΑ ΚΑΤΗΓΟΡΙΑ (ΚΟΙΝΟΙ ΚΑΙ ΛΟΙΠΕΣ ΚΑΤΗΓΟΡΙΕΣ ΕΠΙΔΟΤΟΥΜΕΝΟΙ -ΕΠΟΧΙΚΟΙ ΤΟΥΡΙΣΤΙΚΩΝ ΕΠΑΓΓΕΛΜΑΤΩΝ): ΙΟΥΛΙΟΣ 2016-ΑΥΓΟΥΣΤΟΣ 2016				
ΚΟΙΝΟΙ ΚΑΙ ΛΟΙΠΕΣ ΚΑΤΗΓΟΡΙΕΣ ΕΠΙΔΟΤΟΥΜΕΝΟΙ				
	ΙΟΥΛΙΟΣ 2016	ΑΥΓΟΥΣΤΟΣ 2016	ΑΠΟΛΥΤΗ ΜΕΤΑΒΟΛΗ	ΠΟΣΟΣΤΙΑΙΑ ΜΕΤΑΒΟΛΗ
ΑΝΑΤΟΛΙΚΗ ΜΑΚΕΔΟΝΙΑ ΚΑΙ ΘΡΑΚΗ				
ΚΑΙ ΘΡΑΚΗ	6.044	6.433	389	6,44%
ΚΕΝΤΡΙΚΗ ΜΑΚΕΔΟΝΙΑ				
ΚΕΝΤΡΙΚΗ ΜΑΚΕΔΟΝΙΑ	19.093	19.642	549	2,88%
ΔΥΤΙΚΗ ΜΑΚΕΔΟΝΙΑ				
ΔΥΤΙΚΗ ΜΑΚΕΔΟΝΙΑ	4.635	4.572	-63	-1,36%
ΗΠΕΙΡΟΣ				
ΗΠΕΙΡΟΣ	3.718	3.881	163	4,38%
ΘΕΣΣΑΛΙΑ				
ΘΕΣΣΑΛΙΑ	6.797	7.062	265	3,90%
ΙΟΝΙΑ ΝΗΣΙΑ				
ΙΟΝΙΑ ΝΗΣΙΑ	1.220	1.385	165	13,52%
ΔΥΤΙΚΗ ΕΛΛΑΔΑ				
ΔΥΤΙΚΗ ΕΛΛΑΔΑ	6.955	7.250	295	4,24%
ΣΤΕΡΕΑ ΕΛΛΑΔΑ				
ΣΤΕΡΕΑ ΕΛΛΑΔΑ	3.699	3.709	10	0,27%
ΑΤΤΙΚΗ				
ΑΤΤΙΚΗ	41.750	43.429	1.679	4,02%
ΠΕΛΟΠΟΝΝΗΣΟΣ				
ΠΕΛΟΠΟΝΝΗΣΟΣ	5.184	5.338	154	2,97%
ΒΟΡΕΙΟ ΑΙΓΑΙΟ				
ΒΟΡΕΙΟ ΑΙΓΑΙΟ	1.468	1.567	99	6,74%
ΝΟΤΙΟ ΑΙΓΑΙΟ				
ΝΟΤΙΟ ΑΙΓΑΙΟ	2.109	1.930	-179	-8,49%
ΚΡΗΤΗ				
ΚΡΗΤΗ	5.577	6.266	689	12,35%
ΣΥΝΟΛΟ	108.249	112.464	4.215	3,89%
ΕΠΟΧΙΚΟΙ ΤΟΥΡΙΣΤΙΚΩΝ ΕΠΑΓΓΕΛΜΑΤΩΝ ΕΠΙΔΟΤΟΥΜΕΝΟΙ				
	ΙΟΥΛΙΟΣ 2016	ΑΥΓΟΥΣΤΟΣ 2016	ΑΠΟΛΥΤΗ ΜΕΤΑΒΟΛΗ	ΠΟΣΟΣΤΙΑΙΑ ΜΕΤΑΒΟΛΗ
ΑΝΑΤΟΛΙΚΗ ΜΑΚΕΔΟΝΙΑ ΚΑΙ ΘΡΑΚΗ				
ΚΑΙ ΘΡΑΚΗ	241	268	27	11,20%
ΚΕΝΤΡΙΚΗ ΜΑΚΕΔΟΝΙΑ				
ΚΕΝΤΡΙΚΗ ΜΑΚΕΔΟΝΙΑ	761	739	-22	-2,89%
ΔΥΤΙΚΗ ΜΑΚΕΔΟΝΙΑ				
ΔΥΤΙΚΗ ΜΑΚΕΔΟΝΙΑ	148	161	13	8,78%
ΗΠΕΙΡΟΣ				
ΗΠΕΙΡΟΣ	192	164	-28	-14,58%
ΘΕΣΣΑΛΙΑ				
ΘΕΣΣΑΛΙΑ	406	379	-27	-6,65%
ΙΟΝΙΑ ΝΗΣΙΑ				
ΙΟΝΙΑ ΝΗΣΙΑ	131	93	-38	-29,01%
ΔΥΤΙΚΗ ΕΛΛΑΔΑ				
ΔΥΤΙΚΗ ΕΛΛΑΔΑ	335	329	-6	-1,79%
ΣΤΕΡΕΑ ΕΛΛΑΔΑ				
ΣΤΕΡΕΑ ΕΛΛΑΔΑ	136	107	-29	-21,32%
ΑΤΤΙΚΗ				
ΑΤΤΙΚΗ	1.483	1.295	-188	-12,68%
ΠΕΛΟΠΟΝΝΗΣΟΣ				
ΠΕΛΟΠΟΝΝΗΣΟΣ	434	369	-65	-14,98%
ΒΟΡΕΙΟ ΑΙΓΑΙΟ				
ΒΟΡΕΙΟ ΑΙΓΑΙΟ	36	25	-11	-30,56%
ΝΟΤΙΟ ΑΙΓΑΙΟ				
ΝΟΤΙΟ ΑΙΓΑΙΟ	301	182	-119	-39,53%
ΚΡΗΤΗ				
ΚΡΗΤΗ	541	467	-74	-13,68%
ΣΥΝΟΛΟ	5.145	4.578	-567	-11,02%
ΣΥΝΟΛΟ ΕΠΙΔΟΤΟΥΜΕΝΩΝ				
	ΙΟΥΛΙΟΣ 2016	ΑΥΓΟΥΣΤΟΣ 2016	ΑΠΟΛΥΤΗ ΜΕΤΑΒΟΛΗ	ΠΟΣΟΣΤΙΑΙΑ ΜΕΤΑΒΟΛΗ
ΑΝΑΤΟΛΙΚΗ ΜΑΚΕΔΟΝΙΑ ΚΑΙ ΘΡΑΚΗ				
ΚΑΙ ΘΡΑΚΗ	6.285	6.701	416	6,62%
ΚΕΝΤΡΙΚΗ ΜΑΚΕΔΟΝΙΑ				
ΚΕΝΤΡΙΚΗ ΜΑΚΕΔΟΝΙΑ	19.854	20.381	527	2,65%
ΔΥΤΙΚΗ ΜΑΚΕΔΟΝΙΑ				
ΔΥΤΙΚΗ ΜΑΚΕΔΟΝΙΑ	4.783	4.733	-50	-1,05%
ΗΠΕΙΡΟΣ				
ΗΠΕΙΡΟΣ	3.910	4.045	135	3,45%
ΘΕΣΣΑΛΙΑ				
ΘΕΣΣΑΛΙΑ	7.203	7.441	238	3,30%
ΙΟΝΙΑ ΝΗΣΙΑ				
ΙΟΝΙΑ ΝΗΣΙΑ	1.351	1.478	127	9,40%
ΔΥΤΙΚΗ ΕΛΛΑΔΑ				
ΔΥΤΙΚΗ ΕΛΛΑΔΑ	7.290	7.579	289	3,96%
ΣΤΕΡΕΑ ΕΛΛΑΔΑ				
ΣΤΕΡΕΑ ΕΛΛΑΔΑ	3.835	3.816	-19	-0,50%
ΑΤΤΙΚΗ				
ΑΤΤΙΚΗ	43.233	44.724	1.491	3,45%
ΠΕΛΟΠΟΝΝΗΣΟΣ				
ΠΕΛΟΠΟΝΝΗΣΟΣ	5.618	5.707	89	1,58%
ΒΟΡΕΙΟ ΑΙΓΑΙΟ				
ΒΟΡΕΙΟ ΑΙΓΑΙΟ	1.504	1.592	88	5,85%
ΝΟΤΙΟ ΑΙΓΑΙΟ				
ΝΟΤΙΟ ΑΙΓΑΙΟ	2.410	2.112	-298	-12,37%
ΚΡΗΤΗ				
ΚΡΗΤΗ	6.118	6.733	615	10,05%
ΣΥΝΟΛΟ	113.394	117.042	3.648	3,22%

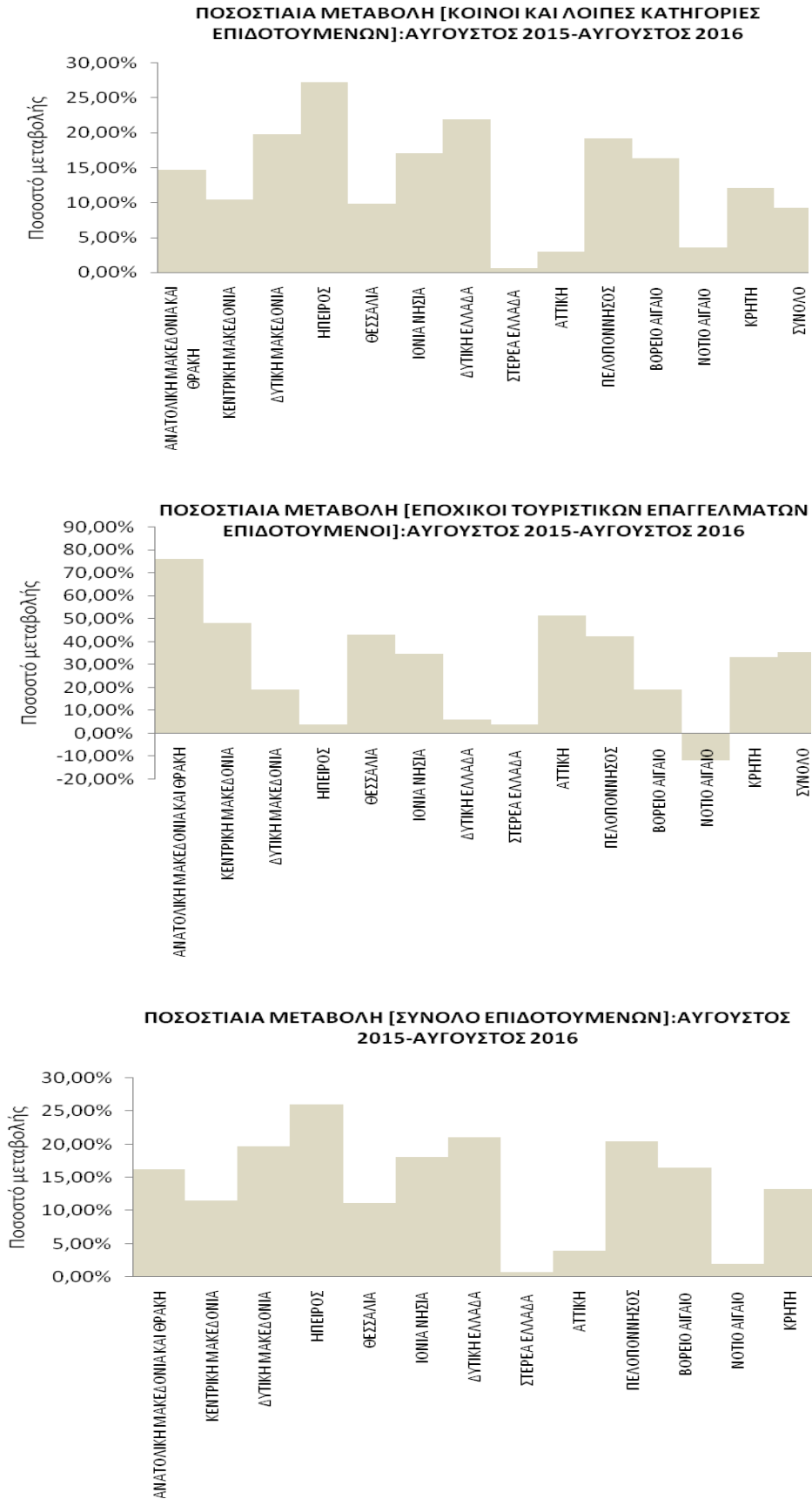
Πίνακας 13 : Μεταβολές στον αριθμό επιδοτούμενων ανέργων ανά κατηγορία επιδότησης και Περιφέρεια: Ιούλιος 2016-Αύγουστος 2016

ΜΕΤΑΒΟΛΕΣ ΕΠΙΔΟΤΟΥΜΕΝΩΝ ΑΝΕΡΓΩΝ ΑΝΑ ΚΑΤΗΓΟΡΙΑ (ΚΟΙΝΟΙ ΚΑΙ ΛΟΙΠΕΣ ΚΑΤΗΓΟΡΙΕΣ ΕΠΙΔΟΤΟΥΜΕΝΟΙ -ΕΠΟΧΙΚΟΙ ΤΟΥΡΙΣΤΙΚΩΝ ΕΠΑΓΓΕΛΜΑΤΩΝ): ΑΥΓΟΥΣΤΟΣ 2015-ΑΥΓΟΥΣΤΟΣ 2016				
ΚΟΙΝΟΙ ΚΑΙ ΛΟΙΠΕΣ ΚΑΤΗΓΟΡΙΕΣ ΕΠΙΔΟΤΟΥΜΕΝΟΙ				
	ΑΥΓΟΥΣΤΟΣ 2015	ΑΥΓΟΥΣΤΟΣ 2016	ΑΠΟΛΥΤΗ ΜΕΤΑΒΟΛΗ	ΠΟΣΟΣΤΙΑΙΑ ΜΕΤΑΒΟΛΗ
ΑΝΑΤΟΛΙΚΗ ΜΑΚΕΔΟΝΙΑ ΚΑΙ ΘΡΑΚΗ				
ΚΑΙ ΘΡΑΚΗ	5.610	6.433	823	14,67%
ΚΕΝΤΡΙΚΗ ΜΑΚΕΔΟΝΙΑ				
ΚΕΝΤΡΙΚΗ ΜΑΚΕΔΟΝΙΑ	17.782	19.642	1.860	10,46%
ΔΥΤΙΚΗ ΜΑΚΕΔΟΝΙΑ				
ΔΥΤΙΚΗ ΜΑΚΕΔΟΝΙΑ	3.817	4.572	755	19,78%
ΗΠΕΙΡΟΣ				
ΗΠΕΙΡΟΣ	3.050	3.881	831	27,25%
ΘΕΣΣΑΛΙΑ				
ΘΕΣΣΑΛΙΑ	6.427	7.062	635	9,88%
ΙΟΝΙΑ ΝΗΣΙΑ				
ΙΟΝΙΑ ΝΗΣΙΑ	1.183	1.385	202	17,08%
ΔΥΤΙΚΗ ΕΛΛΑΔΑ				
ΔΥΤΙΚΗ ΕΛΛΑΔΑ	5.947	7.250	1.303	21,91%
ΣΤΕΡΕΑ ΕΛΛΑΔΑ				
ΣΤΕΡΕΑ ΕΛΛΑΔΑ	3.687	3.709	22	0,60%
ΑΤΤΙΚΗ				
ΑΤΤΙΚΗ	42.184	43.429	1.245	2,95%
ΠΕΛΟΠΟΝΝΗΣΟΣ				
ΠΕΛΟΠΟΝΝΗΣΟΣ	4.480	5.338	858	19,15%
ΒΟΡΕΙΟ ΑΙΓΑΙΟ				
ΒΟΡΕΙΟ ΑΙΓΑΙΟ	1.346	1.567	221	16,42%
ΝΟΤΙΟ ΑΙΓΑΙΟ				
ΝΟΤΙΟ ΑΙΓΑΙΟ	1.864	1.930	66	3,54%
ΚΡΗΤΗ				
ΚΡΗΤΗ	5.592	6.266	674	12,05%
ΣΥΝΟΛΟ	102.969	112.464	9.495	9,22%
ΕΠΟΧΙΚΟΙ ΤΟΥΡΙΣΤΙΚΩΝ ΕΠΑΓΓΕΛΜΑΤΩΝ ΕΠΙΔΟΤΟΥΜΕΝΟΙ				
	ΑΥΓΟΥΣΤΟΣ 2015	ΑΥΓΟΥΣΤΟΣ 2016	ΑΠΟΛΥΤΗ ΜΕΤΑΒΟΛΗ	ΠΟΣΟΣΤΙΑΙΑ ΜΕΤΑΒΟΛΗ
ΑΝΑΤΟΛΙΚΗ ΜΑΚΕΔΟΝΙΑ ΚΑΙ ΘΡΑΚΗ				
ΚΑΙ ΘΡΑΚΗ	152	268	116	76,32%
ΚΕΝΤΡΙΚΗ ΜΑΚΕΔΟΝΙΑ				
ΚΕΝΤΡΙΚΗ ΜΑΚΕΔΟΝΙΑ	498	739	241	48,39%
ΔΥΤΙΚΗ ΜΑΚΕΔΟΝΙΑ				
ΔΥΤΙΚΗ ΜΑΚΕΔΟΝΙΑ	135	161	26	19,26%
ΗΠΕΙΡΟΣ				
ΗΠΕΙΡΟΣ	158	164	6	3,80%
ΘΕΣΣΑΛΙΑ				
ΘΕΣΣΑΛΙΑ	265	379	114	43,02%
ΙΟΝΙΑ ΝΗΣΙΑ				
ΙΟΝΙΑ ΝΗΣΙΑ	69	93	24	34,78%
ΔΥΤΙΚΗ ΕΛΛΑΔΑ				
ΔΥΤΙΚΗ ΕΛΛΑΔΑ	310	329	19	6,13%
ΣΤΕΡΕΑ ΕΛΛΑΔΑ				
ΣΤΕΡΕΑ ΕΛΛΑΔΑ	103	107	4	3,88%
ΑΤΤΙΚΗ				
ΑΤΤΙΚΗ	855	1.295	440	51,46%
ΠΕΛΟΠΟΝΝΗΣΟΣ				
ΠΕΛΟΠΟΝΝΗΣΟΣ	259	369	110	42,47%
ΒΟΡΕΙΟ ΑΙΓΑΙΟ				
ΒΟΡΕΙΟ ΑΙΓΑΙΟ	21	25	4	19,05%
ΝΟΤΙΟ ΑΙΓΑΙΟ				
ΝΟΤΙΟ ΑΙΓΑΙΟ	206	182	-24	-11,65%
ΚΡΗΤΗ				
ΚΡΗΤΗ	350	467	117	33,43%
ΣΥΝΟΛΟ	3.381	4.578	1.197	35,40%
ΣΥΝΟΛΟ ΕΠΙΔΟΤΟΥΜΕΝΩΝ				
	ΑΥΓΟΥΣΤΟΣ 2015	ΑΥΓΟΥΣΤΟΣ 2016	ΑΠΟΛΥΤΗ ΜΕΤΑΒΟΛΗ	ΠΟΣΟΣΤΙΑΙΑ ΜΕΤΑΒΟΛΗ
ΑΝΑΤΟΛΙΚΗ ΜΑΚΕΔΟΝΙΑ ΚΑΙ ΘΡΑΚΗ				
ΚΑΙ ΘΡΑΚΗ	5.762	6.701	939	16,30%
ΚΕΝΤΡΙΚΗ ΜΑΚΕΔΟΝΙΑ				
ΚΕΝΤΡΙΚΗ ΜΑΚΕΔΟΝΙΑ	18.280	20.381	2.101	11,49%
ΔΥΤΙΚΗ ΜΑΚΕΔΟΝΙΑ				
ΔΥΤΙΚΗ ΜΑΚΕΔΟΝΙΑ	3.952	4.733	781	19,76%
ΗΠΕΙΡΟΣ				
ΗΠΕΙΡΟΣ	3.208	4.045	837	26,09%
ΘΕΣΣΑΛΙΑ				
ΘΕΣΣΑΛΙΑ	6.692	7.441	749	11,19%
ΙΟΝΙΑ ΝΗΣΙΑ				
ΙΟΝΙΑ ΝΗΣΙΑ	1.252	1.478	226	18,05%
ΔΥΤΙΚΗ ΕΛΛΑΔΑ				
ΔΥΤΙΚΗ ΕΛΛΑΔΑ	6.257	7.579	1.322	21,13%
ΣΤΕΡΕΑ ΕΛΛΑΔΑ				
ΣΤΕΡΕΑ ΕΛΛΑΔΑ	3.790	3.816	26	0,69%
ΑΤΤΙΚΗ				
ΑΤΤΙΚΗ	43.039	44.724	1.685	3,92%
ΠΕΛΟΠΟΝΝΗΣΟΣ				
ΠΕΛΟΠΟΝΝΗΣΟΣ	4.739	5.707	968	20,43%
ΒΟΡΕΙΟ ΑΙΓΑΙΟ				
ΒΟΡΕΙΟ ΑΙΓΑΙΟ	1.367	1.592	225	16,46%
ΝΟΤΙΟ ΑΙΓΑΙΟ				
ΝΟΤΙΟ ΑΙΓΑΙΟ	2.070	2.112	42	2,03%
ΚΡΗΤΗ				
ΚΡΗΤΗ	5.942	6.733	791	13,31%
ΣΥΝΟΛΟ	106.350	117.042	10.692	10,05%

Πίνακας 13α : Μεταβολές στον αριθμό επιδοτούμενων ανέργων ανά κατηγορία επιδότησης και Περιφέρεια: Αύγουστος 2015- Αύγουστος 2016



Διάγραμμα 12 : Μεταβολές επιδοτούμενων ανέργων ανά κατηγορία επιδότησης και Περιφέρεια: Ιούλιος 2016-Αύγουστος 2016



Διάγραμμα 12α : Μεταβολές επιδοτούμενων ανέργων ανά κατηγορία επιδότησης και Περιφέρεια: Αύγουστος 2015- Αύγουστος 2016

ΠΟΣΟΣΤΙΑΙΑ ΜΕΤΑΒΟΛΗ ΑΠΟ ΙΟΥΛΙΟ 2016

- ΚΟΙΝΟΙ ΚΑΙ ΛΟΙΠΕΣ ΚΑΤΗΓΟΡΙΕΣ

Όπως προκύπτει από τον πίνακα 13 καθώς και από το διάγραμμα 12 στο σύνολο της χώρας παρατηρείται:

- αύξηση των κοινών και λοιπών κατηγοριών επιδοτούμενων ανέργων από τον προηγούμενο μήνα σε 4.215 άτομα και με ποσοστιαία αύξηση 3,89%.
- Σχετικά με τις Περιφέρειες η μεγαλύτερη ποσοστιαία αύξηση από τον προηγούμενο μήνα εμφανίζεται στην Περιφέρεια Ιόνιων Νήσων (13,52%).
- Από τις Περιφέρειες που εμφανίζουν ποσοστιαία μείωση η Περιφέρεια Νοτίου Αιγαίου εμφανίζει την μεγαλύτερη με ποσοστιαία μεταβολή (-8,49%).

- ΕΠΟΧΙΚΟΙ ΤΟΥΡΙΣΤΙΚΩΝ ΕΠΑΓΓΕΛΜΑΤΩΝ

Όπως προκύπτει από τον πίνακα 13 καθώς και από το διάγραμμα 12 στο σύνολο της χώρας παρατηρείται:

- μείωση των εποχικών επιδοτούμενων ανέργων τουριστικών επαγγελματιών από τον προηγούμενο μήνα σε -567 άτομα και με ποσοστιαία μείωση -11,02%.
- Σχετικά με τις Περιφέρειες η μεγαλύτερη ποσοστιαία μείωση από τον προηγούμενο μήνα εμφανίζεται στην Περιφέρεια Νοτίου Αιγαίου (-39,53%).
- Από τις Περιφέρειες που εμφανίζουν ποσοστιαία αύξηση η Περιφέρεια Ανατολικής Μακεδονίας και Θράκης εμφανίζει την μεγαλύτερη με ποσοστιαία μεταβολή (11,20%).

- ΣΥΝΟΛΟ ΕΠΙΔΟΤΟΥΜΕΝΩΝ

Όπως προκύπτει από τον πίνακα 13 καθώς και από το διάγραμμα 12 στο σύνολο της χώρας παρατηρείται:

- αύξηση των επιδοτούμενων ανέργων στο σύνολό τους (κοινοί και λοιπές κατηγορίες επιδοτούμενων και εποχικοί επιδοτούμενοι τουριστικών επαγγελματιών) από τον προηγούμενο μήνα σε 3.648 άτομα και με ποσοστιαία αύξηση 3,22%.
- Σχετικά με τις Περιφέρειες η μεγαλύτερη ποσοστιαία αύξηση από τον προηγούμενο μήνα εμφανίζεται στην Περιφέρεια Κρήτης (10,05%).
- Από τις Περιφέρειες που εμφανίζουν ποσοστιαία μείωση η Περιφέρεια Νοτίου Αιγαίου εμφανίζει την μεγαλύτερη με ποσοστιαία μεταβολή (-12,37%).

ΠΟΣΟΣΤΙΑΙΑ ΜΕΤΑΒΟΛΗ ΑΠΟ ΑΥΓΟΥΣΤΟ 2015

- ΚΟΙΝΟΙ ΚΑΙ ΛΟΙΠΕΣ ΚΑΤΗΓΟΡΙΕΣ

Όπως προκύπτει από τον πίνακα 13α καθώς και από το διάγραμμα 12α στο σύνολο της χώρας παρατηρείται:

- αύξηση των κοινών και λοιπών κατηγοριών επιδοτούμενων ανέργων από τον αντίστοιχο μήνα του προηγούμενου έτους σε 9.495 άτομα και με ποσοστιαία αύξηση 9,22%.
- Σχετικά με τις Περιφέρειες η μεγαλύτερη ποσοστιαία αύξηση εμφανίζεται στην Περιφέρεια Ηπείρου (27,25%).

- ΕΠΟΧΙΚΟΙ ΤΟΥΡΙΣΤΙΚΩΝ ΕΠΑΓΓΕΛΜΑΤΩΝ

Όπως προκύπτει από τον πίνακα 13α καθώς και από το διάγραμμα 12α στο σύνολο της χώρας παρατηρείται:

- αύξηση των εποχικών επιδοτούμενων ανέργων τουριστικών επαγγελματιών από τον αντίστοιχο μήνα του προηγούμενου έτους σε 1.197 άτομα και με ποσοστιαία αύξηση 35,40%.
- Σχετικά με τις Περιφέρειες η μεγαλύτερη ποσοστιαία αύξηση εμφανίζεται στην Περιφέρεια Ανατολικής Μακεδονίας και Θράκης (76,32%).
- Η Περιφέρεια Νοτίου Αιγαίου εμφανίζει ποσοστιαία μείωση (-11,65%).

- ΣΥΝΟΛΟ ΕΠΙΔΟΤΟΥΜΕΝΩΝ

Όπως προκύπτει από τον πίνακα 13α καθώς και από το διάγραμμα 12α στο σύνολο της χώρας παρατηρείται:

- αύξηση των επιδοτούμενων ανέργων στο σύνολό τους (κοινός και λοιπές κατηγορίες επιδοτούμενων και εποχικοί επιδοτούμενοι τουριστικών επαγγελματιών) από τον αντίστοιχο μήνα του προηγούμενου έτους σε 10.692 άτομα και με ποσοστιαία αύξηση 10,05%.
- Σχετικά με τις Περιφέρειες η μεγαλύτερη ποσοστιαία αύξηση εμφανίζεται στην Περιφέρεια Ηπείρου (26,09%).