

# ΟΑΕΔ

ΣΥΝΟΠΤΙΚΗ ΕΚΘΕΣΗ

ΕΓΓΕΓΡΑΜΜΕΝΟΙ ΣΤΟ ΜΗΤΡΩΟ ΤΟΥ ΟΑΕΔ

ΜΑΪΟΣ 2016

ΟΡΓΑΝΙΣΜΟΣ ΑΠΑΣΧΟΛΗΣΗΣ  
ΕΡΓΑΤΙΚΟΥ ΔΥΝΑΜΙΚΟΥ



ΣΥΝΟΠΤΙΚΗ ΕΚΘΕΣΗ  
ΕΓΓΕΓΡΑΜΜΕΝΟΙ ΣΤΟ ΜΗΤΡΩΟ ΤΟΥ ΟΑΕΔ  
ΜΑΪΟΣ 2016

## ΠΕΡΙΕΧΟΜΕΝΑ

### ΠΕΡΙΕΧΟΜΕΝΑ

ΕΓΓΕΓΡΑΜΜΕΝΟΙ ΣΤΟ ΜΗΤΡΩΟ ΤΟΥ ΟΑΕΔ ΜΑΪΟΣ 2016	4
1. Εγγεγραμμένοι στο μητρώο του ΟΑΕΔ	5
2. Εγγεγραμμένοι άνεργοι αναζητούντες εργασία ανά Περιφέρεια	6
3. Μεταβολές στον αριθμό ανέργων αναζητούντων εργασία	8
4. Αριθμός ανέργων αναζητούντων εργασία ανά διάρκεια ανεργίας και Περιφέρεια	11
5. Μεταβολές στον αριθμό ανέργων αναζητούντων εργασία με διάρκεια ανεργίας μεγαλύτερη ή ίση των 12 μηνών ανά Περιφέρεια [μακροχρόνια άνεργοι]	13
6. Μεταβολές στον αριθμό ανέργων αναζητούντων εργασία με διάρκεια ανεργίας μικρότερη των 12 μηνών	16
7. Αριθμός εγγεγραμμένων λοιπών μη αναζητούντων εργασία ανά Περιφέρεια	19
8. Εγγεγραμμένοι άνεργοι αναζητούντες εργασία ανά Φύλο και διάρκεια ανεργίας	21
9. Εγγεγραμμένοι άνεργοι αναζητούντες εργασία ανά Ηλικιακή ομάδα και διάρκεια ανεργίας	22
10. Εγγεγραμμένοι άνεργοι αναζητούντες εργασία ανά Εκπαιδευτικό επίπεδο και διάρκεια ανεργίας	24
11. Εγγεγραμμένοι άνεργοι αναζητούντες εργασία ανά Υψηκότητα και διάρκεια ανεργίας	26
12. Επιδοτούμενοι άνεργοι ανά κατηγορία επιδότησης και ανά Περιφέρεια	27
13. Επιδοτούμενοι άνεργοι και μεταβολές στις κατηγορίες α: κοινοί και λοιπές κατηγορίες επιδοτούμενων και β: εποχικοί τουριστικών επαγγελματιών ανά Περιφέρεια	30

**ΕΓΓΕΓΡΑΜΜΕΝΟΙ ΣΤΟ ΜΗΤΡΩΟ ΤΟΥ ΟΑΕΔ  
ΜΑΪΟΣ 2016**

	Άνεργοι [Αναζητούντες εργασία]	Λοιποί [Μη αναζητούντες εργασία] [1]
Εγγεγραμμένοι >= 12 Μήνες [2]	441.857	59.358
Εγγεγραμμένοι < 12 Μήνες	379.816	58.531
<b>Σύνολο</b>	<b>821.673</b>	<b>117.889</b>

	Κοινοί & Λοιπές Κατηγορίες επιδοτούμενων [3]	Εποχικοί τουριστικών επαγγελματιών [3]	Σύνολο [3]	Δικαιούχοι που πληρώθηκαν και συνεχίζουν να είναι δικαιούχοι [4]	Νέες αιτήσεις ανέργων για επιδότηση [5]
Επιδοτούμενοι	<b>66.256</b>	<b>7.253</b>	<b>73.509</b>	<b>55.155</b>	<b>15.569</b>

Πίνακας 1: Εγγεγραμμένοι στο μητρώο του ΟΑΕΔ:  
Μάιος 2016

**ΥΠΟΜΝΗΜΑ**

[1] Εγγεγραμμένοι στο μητρώο του ΟΑΕΔ οι οποίοι έχουν δηλώσει ότι δεν αναζητούν εργασία.

[2] Εγγεγραμμένοι στο μητρώο του ΟΑΕΔ με ενεργό δελτίο για συνεχόμενο διάστημα μεγαλύτερο ή ίσο των 12 μηνών.

[3] Αφορά αριθμό δικαιούχων που πληρώθηκαν εντός του αντίστοιχου μήνα.

[4] Σύνολο δικαιούχων επιδότησης που πληρώθηκαν και στο τέλος του μήνα συνεχίζουν να έχουν δικαίωμα επιδότησης.

[5] Σύμφωνα με την ισχύουσα διοικητική διαδικασία, η πρώτη πληρωμή γίνεται 37 ημέρες μετά την εγγραφή του δικαιούχου επιδόματος ανεργίας.

## 1. Εγγεγραμμένοι στο μητρώο του ΟΑΕΔ

Στον πίνακα 1 εμφανίζονται τα στοιχεία των εγγεγραμμένων στο μητρώο του ΟΑΕΔ για τον μήνα Μάιο 2016 στο σύνολο της χώρας. Από τον ανωτέρω πίνακα προκύπτουν τα εξής συμπεράσματα:

- Το σύνολο των ανέργων με κριτήριο την αναζήτηση εργασίας για τον μήνα Μάιο 2016 ανήλθε σε 821.673 άτομα. Από αυτά 441.857 (ποσοστό 53,78%) είναι εγγεγραμμένα στο μητρώο του ΟΑΕΔ για χρονικό διάστημα ίσο ή και περισσότερο των 12 μηνών, και 379.816 (ποσοστό 46,22%) είναι εγγεγραμμένα στο μητρώο ανέργων του ΟΑΕΔ για χρονικό διάστημα μικρότερο των 12 μηνών.
- Το σύνολο των λοιπών (μη αναζητούντων εργασίας) για τον μήνα Μάιο 2016 ανήλθε σε 117.889 άτομα όπου 59.358 (ποσοστό 50,35%) είναι εγγεγραμμένα στο μητρώο του ΟΑΕΔ για χρονικό διάστημα ίσο ή και περισσότερο των 12 μηνών, και 58.531 (ποσοστό 49,65%) εγγεγραμμένα για χρονικό διάστημα μικρότερο των 12 μηνών.
- Το σύνολο των επιδοτούμενων ανέργων (αφορά τον αριθμό των δικαιούχων που πληρώθηκαν εντός του αντίστοιχου μήνα) ανέρχεται σε 73.509 άτομα από τα οποία οι 66.256 (ποσοστό 90,13%) είναι κοινοί και λοιπές κατηγορίες επιδοτουμένων και οι 7.253 (ποσοστό 9,87%) είναι εποχικοί τουριστικών επαγγελματιών.
- Το σύνολο του αριθμού των δικαιούχων που πληρώθηκαν και στο τέλος του μήνα συνεχίζουν να έχουν δικαίωμα επιδότησης ανέρχεται σε 55.155 άτομα.
- Το σύνολο των νέων αιτήσεων ανέργων για επιδότηση (σύμφωνα με την ισχύουσα διοικητική διαδικασία, η πρώτη πληρωμή γίνεται 37 ημέρες μετά την εγγραφή του δικαιούχου επιδόματος ανεργίας) ανέρχεται σε 15.569 άτομα.

## 2. Εγγεγραμμένοι άνεργοι αναζητούντες εργασία ανά Περιφέρεια

Στον πίνακα 2 εμφανίζεται ο αριθμός ανέργων που αναζητούν εργασία ανά Περιφέρεια και η ποσοστιαία κατανομή του ανά Περιφέρεια για τον μήνα Μάιο 2016.

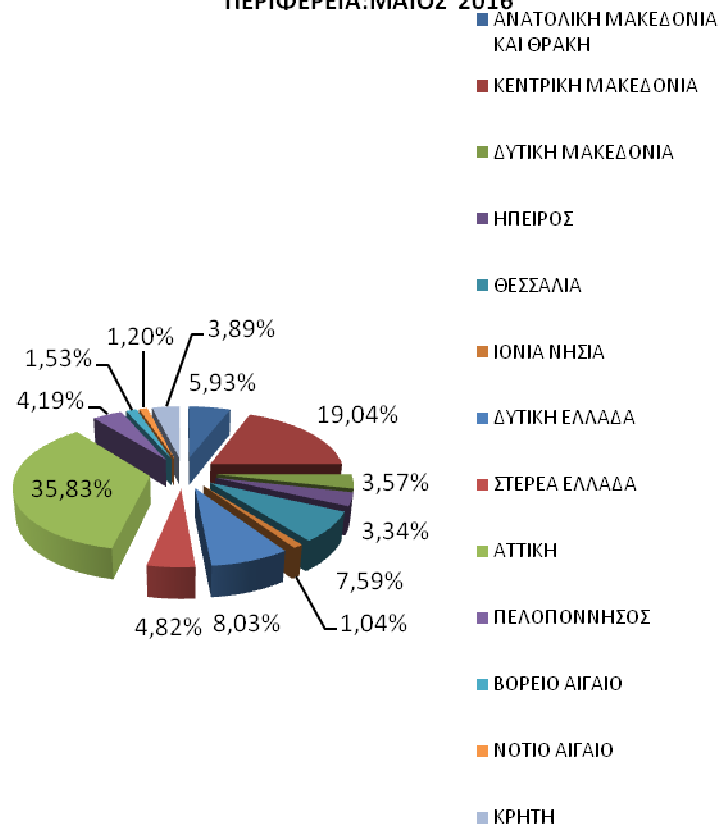
ΑΡΙΘΜΟΣ ΑΝΕΡΓΩΝ ΑΝΑΖΗΤΟΥΝΤΩΝ ΕΡΓΑΣΙΑ ΑΝΑ ΠΕΡΙΦΕΡΕΙΑ ΜΑΪΟΣ 2016		
	ΜΑΪΟΣ 2016	ΠΟΣΟΣΤΙΑΙΑ ΚΑΤΑΝΟΜΗ
ΑΝΑΤΟΛΙΚΗ ΜΑΚΕΔΟΝΙΑ ΚΑΙ ΘΡΑΚΗ	48.688	5,93%
ΚΕΝΤΡΙΚΗ ΜΑΚΕΔΟΝΙΑ	156.448	19,04%
ΔΥΤΙΚΗ ΜΑΚΕΔΟΝΙΑ	29.351	3,57%
ΗΠΕΙΡΟΣ	27.471	3,34%
ΘΕΣΣΑΛΙΑ	62.369	7,59%
ΙΟΝΙΑ ΝΗΣΙΑ	8.544	1,04%
ΔΥΤΙΚΗ ΕΛΛΑΔΑ	66.020	8,03%
ΣΤΕΡΕΑ ΕΛΛΑΔΑ	39.637	4,82%
ΑΤΤΙΚΗ	294.393	35,83%
ΠΕΛΟΠΟΝΝΗΣΟΣ	34.435	4,19%
ΒΟΡΕΙΟ ΑΙΓΑΙΟ	12.534	1,53%
ΝΟΤΙΟ ΑΙΓΑΙΟ	9.841	1,20%
ΚΡΗΤΗ	31.942	3,89%
<b>ΣΥΝΟΛΟ</b>	<b>821.673</b>	<b>100,00%</b>

Πίνακας 2: Κατανομή ανέργων αναζητούντων εργασία ανά Περιφέρεια:  
Μάιος 2016

Όπως προκύπτει από τον ανωτέρω πίνακα ο υψηλότερος αριθμός ανέργων που αναζητούν εργασία εμφανίζεται στην Περιφέρεια Αττικής με 294.393 άτομα και στην Περιφέρεια Κεντρικής Μακεδονίας με 156.448 άτομα, καθώς οι δύο αυτές Περιφέρειες συγκεντρώνουν το υψηλότερο πληθυσμό στο σύνολο της χώρας.

Στην Περιφέρεια Αττικής αναλογεί το 35,83% των ανέργων που αναζητούν εργασία από το σύνολο της χώρας και στην Περιφέρεια της Κεντρικής Μακεδονίας αναλογεί το 19,04%. Στο διάγραμμα 1 εμφανίζεται το ποσοστό των ανέργων αναζητούντων εργασία που αναλογεί σε κάθε Περιφέρεια για τον Μάιο 2016.

ΚΑΤΑΝΟΜΗ ΑΝΕΡΓΩΝ ΑΝΑΖΗΤΟΥΝΤΩΝ ΕΡΓΑΣΙΑ ΑΝΑ  
ΠΕΡΙΦΕΡΕΙΑ: ΜΑΪΟΣ 2016



Διάγραμμα 1: Ποσοστιαία κατανομή ανέργων αναζητούντων εργασία ανά Περιφέρεια: Μάιος 2016

## 3. Μεταβολές στον αριθμό ανέργων αναζητούντων εργασία

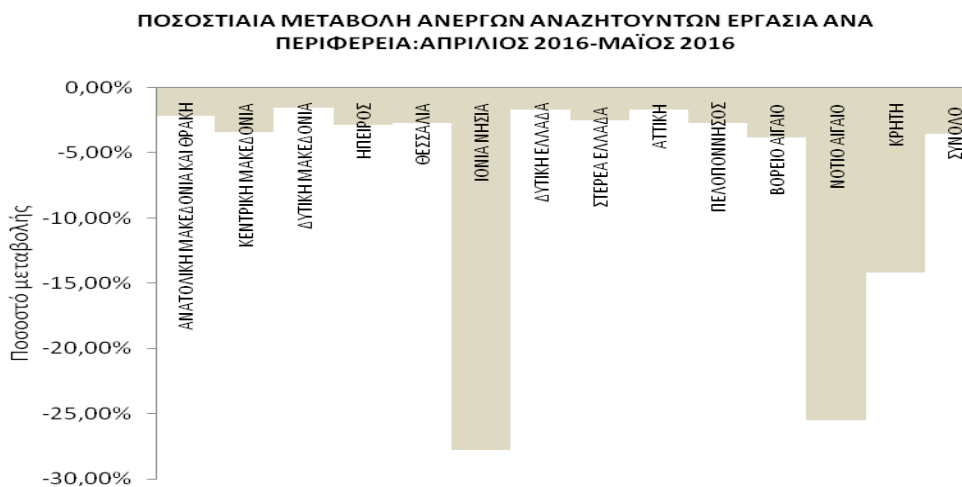
ΜΕΤΑΒΟΛΕΣ ΑΝΕΡΓΩΝ ΑΝΑΖΗΤΟΥΝΤΩΝ ΕΡΓΑΣΙΑ ΑΝΑ ΠΕΡΙΦΕΡΕΙΑ: ΑΠΡΙΛΙΟΣ 2016-ΜΑΪΟΣ 2016				
	ΑΠΡΙΛΙΟΣ 2016	ΜΑΪΟΣ 2016	ΑΠΟΛΥΤΗ ΜΕΤΑΒΟΛΗ	ΠΟΣΟΣΤΙΑΙΑ ΜΕΤΑΒΟΛΗ
ΑΝΑΤΟΛΙΚΗ ΜΑΚΕΔΟΝΙΑ ΚΑΙ ΘΡΑΚΗ	49.747	48.688	-1.059	-2,13%
ΚΕΝΤΡΙΚΗ ΜΑΚΕΔΟΝΙΑ	161.929	156.448	-5.481	-3,38%
ΔΥΤΙΚΗ ΜΑΚΕΔΟΝΙΑ	29.809	29.351	-458	-1,54%
ΗΠΕΙΡΟΣ	28.270	27.471	-799	-2,83%
ΘΕΣΣΑΛΙΑ	64.117	62.369	-1.748	-2,73%
ΙΟΝΙΑ ΝΗΣΙΑ	11.828	8.544	-3.284	-27,76%
ΔΥΤΙΚΗ ΕΛΛΑΔΑ	67.125	66.020	-1.105	-1,65%
ΣΤΕΡΕΑ ΕΛΛΑΔΑ	40.647	39.637	-1.010	-2,48%
ΑΤΤΙΚΗ	299.273	294.393	-4.880	-1,63%
ΠΕΛΟΠΟΝΝΗΣΟΣ	35.401	34.435	-966	-2,73%
ΒΟΡΕΙΟ ΑΙΓΑΙΟ	13.025	12.534	-491	-3,77%
ΝΟΤΙΟ ΑΙΓΑΙΟ	13.209	9.841	-3.368	-25,50%
ΚΡΗΤΗ	37.216	31.942	-5.274	-14,17%
<b>ΣΥΝΟΛΟ</b>	<b>851.596</b>	<b>821.673</b>	<b>-29.923</b>	<b>-3,51%</b>

Πίνακας 3: Μεταβολές αριθμού ανέργων αναζητούντων εργασία:  
Απρίλιος 2016-Μάιος 2016

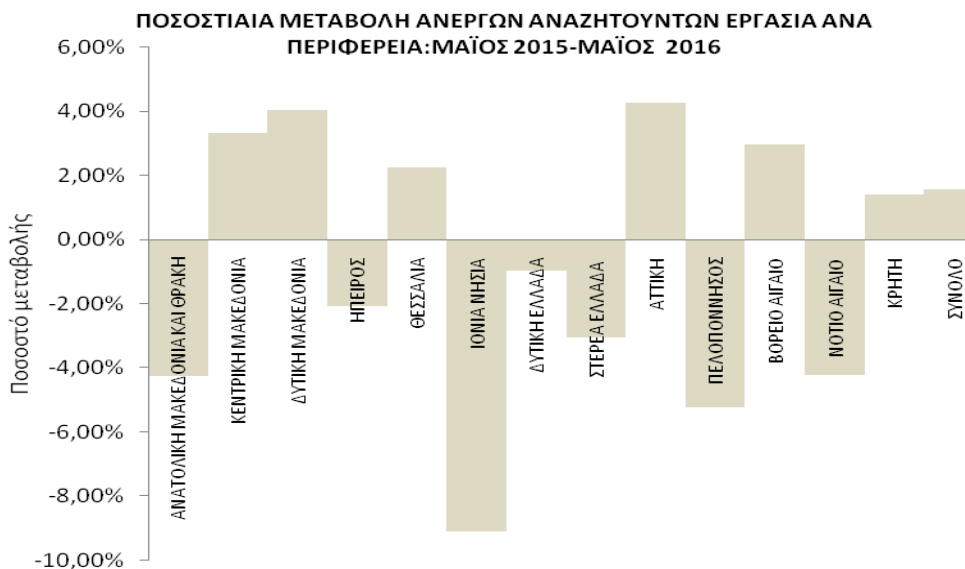
ΜΕΤΑΒΟΛΕΣ ΑΝΕΡΓΩΝ ΑΝΑΖΗΤΟΥΝΤΩΝ ΕΡΓΑΣΙΑ ΑΝΑ ΠΕΡΙΦΕΡΕΙΑ: ΜΑΪΟΣ 2015-ΜΑΪΟΣ 2016				
	ΜΑΪΟΣ 2015	ΜΑΪΟΣ 2016	ΑΠΟΛΥΤΗ ΜΕΤΑΒΟΛΗ	ΠΟΣΟΣΤΙΑΙΑ ΜΕΤΑΒΟΛΗ
ΑΝΑΤΟΛΙΚΗ ΜΑΚΕΔΟΝΙΑ ΚΑΙ ΘΡΑΚΗ	50.853	48.688	-2.165	-4,26%
ΚΕΝΤΡΙΚΗ ΜΑΚΕΔΟΝΙΑ	151.391	156.448	5.057	3,34%
ΔΥΤΙΚΗ ΜΑΚΕΔΟΝΙΑ	28.207	29.351	1.144	4,06%
ΗΠΕΙΡΟΣ	28.053	27.471	-582	-2,07%
ΘΕΣΣΑΛΙΑ	60.989	62.369	1.380	2,26%
ΙΟΝΙΑ ΝΗΣΙΑ	9.397	8.544	-853	-9,08%
ΔΥΤΙΚΗ ΕΛΛΑΔΑ	66.668	66.020	-648	-0,97%
ΣΤΕΡΕΑ ΕΛΛΑΔΑ	40.886	39.637	-1.249	-3,05%
ΑΤΤΙΚΗ	282.309	294.393	12.084	4,28%
ΠΕΛΟΠΟΝΝΗΣΟΣ	36.326	34.435	-1.891	-5,21%
ΒΟΡΕΙΟ ΑΙΓΑΙΟ	12.172	12.534	362	2,97%
ΝΟΤΙΟ ΑΙΓΑΙΟ	10.274	9.841	-433	-4,21%
ΚΡΗΤΗ	31.493	31.942	449	1,43%
<b>ΣΥΝΟΛΟ</b>	<b>809.018</b>	<b>821.673</b>	<b>12.655</b>	<b>1,56%</b>

Πίνακας 3α: Μεταβολές αριθμού ανέργων αναζητούντων εργασία:  
Μάιος 2015- Μάιος 2016





Διάγραμμα 2: Ποσοστιαία μεταβολή αριθμού ανέργων αναζητούντων εργασία: Απρίλιος 2016-Μάιος 2016



Διάγραμμα 2α: Ποσοστιαία μεταβολή αριθμού ανέργων αναζητούντων εργασία: Μάιος 2015- Μάιος 2016

## ΠΟΣΟΣΤΙΑΙΑ ΜΕΤΑΒΟΛΗ ΑΠΟ ΑΠΡΙΛΙΟ 2016

Όπως προκύπτει από τον πίνακα 3 καθώς και από το διάγραμμα 2 στο σύνολο της χώρας παρατηρείται μείωση των ανέργων αναζητούντων εργασία από τον προηγούμενο μήνα σε -29.923 άτομα και με ποσοστιαία μεταβολή -3,51%. Η μεγαλύτερη ποσοστιαία μείωση μεταξύ των Περιφερειών στους ανέργους αναζητούντες εργασία από τον προηγούμενο μήνα εμφανίζεται στην Περιφέρεια Ιόνιων Νήσων (-27,76%).

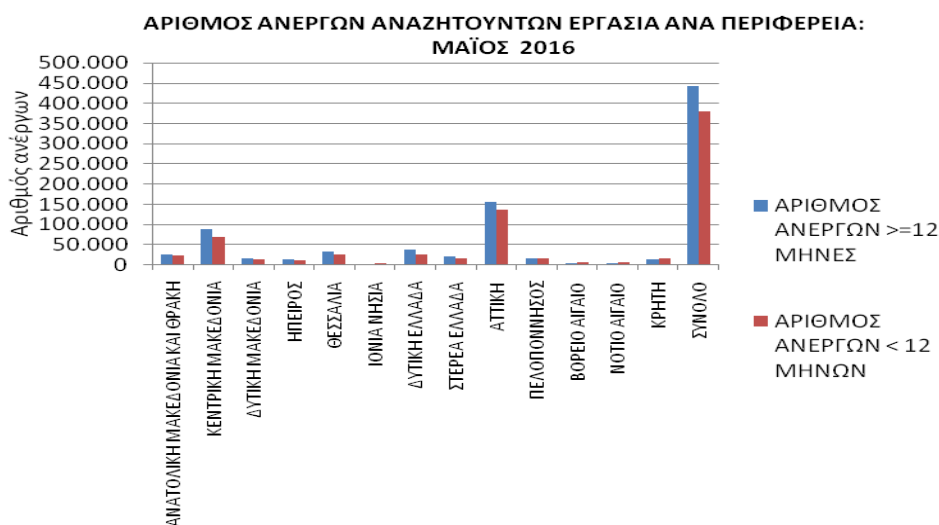
## ΠΟΣΟΣΤΙΑΙΑ ΜΕΤΑΒΟΛΗ ΑΠΟ ΜΑΪΟ 2015

Όπως προκύπτει από τον πίνακα 3α καθώς και από το διάγραμμα 2α στο σύνολο της χώρας παρατηρείται αύξηση των ανέργων αναζητούντων εργασία από τον αντίστοιχο μήνα του προηγούμενου έτους σε 12.655 άτομα και με ποσοστιαία μεταβολή 1,56%. Η μεγαλύτερη ποσοστιαία αύξηση μεταξύ των Περιφερειών στους ανέργους αναζητούντες εργασία από τον αντίστοιχο μήνα του προηγούμενου έτους εμφανίζεται στην Περιφέρεια Αττικής (4,28%). Από τις Περιφέρειες που εμφανίζουν ποσοστιαία μείωση η Περιφέρεια Ιόνιων Νήσων εμφανίζει την μεγαλύτερη με ποσοστιαία μεταβολή (-9,08%).

## 4. Αριθμός ανέργων αναζητούντων εργασία ανά διάρκεια ανεργίας και Περιφέρεια

ΑΡΙΘΜΟΣ ΑΝΕΡΓΩΝ ΑΝΑΖΗΤΟΥΝΤΩΝ ΕΡΓΑΣΙΑ ΑΝΑ ΔΙΑΡΚΕΙΑ ΑΝΕΡΓΙΑΣ: ΜΑΪΟΣ 2016			
	ΑΡΙΘΜΟΣ ΑΝΕΡΓΩΝ >=12 ΜΗΝΕΣ	ΑΡΙΘΜΟΣ ΑΝΕΡΓΩΝ <12 ΜΗΝΕΣ	ΣΥΝΟΛΟ ΑΝΕΡΓΩΝ
ΑΝΑΤΟΛΙΚΗ ΜΑΚΕΔΟΝΙΑ ΚΑΙ ΘΡΑΚΗ	25.401	23.287	48.688
ΚΕΝΤΡΙΚΗ ΜΑΚΕΔΟΝΙΑ	87.780	68.668	156.448
ΔΥΤΙΚΗ ΜΑΚΕΔΟΝΙΑ	15.629	13.722	29.351
ΗΠΕΙΡΟΣ	15.036	12.435	27.471
ΘΕΣΣΑΛΙΑ	34.784	27.585	62.369
ΙΟΝΙΑ ΝΗΣΙΑ	3.480	5.064	8.544
ΔΥΤΙΚΗ ΕΛΛΑΔΑ	39.112	26.908	66.020
ΣΤΕΡΕΑ ΕΛΛΑΔΑ	22.003	17.634	39.637
ΑΤΤΙΚΗ	157.064	137.329	294.393
ΠΕΛΟΠΟΝΝΗΣΟΣ	17.610	16.825	34.435
ΒΟΡΕΙΟ ΑΙΓΑΙΟ	5.760	6.774	12.534
ΝΟΤΙΟ ΑΙΓΑΙΟ	3.683	6.158	9.841
ΚΡΗΤΗ	14.515	17.427	31.942
<b>ΣΥΝΟΛΟ</b>	<b>441.857</b>	<b>379.816</b>	<b>821.673</b>

Πίνακας 4: Αριθμός ανέργων αναζητούντων εργασία ανά διάρκεια ανεργίας:  
Μάιος 2016



Διάγραμμα 3: Αριθμός ανέργων αναζητούντων εργασία ανά διάρκεια ανεργίας:  
Μάιος 2016

Όπως προκύπτει από τον πίνακα 4 και το διάγραμμα 3 ο αριθμός των εγγεγραμμένων ανέργων αναζητούντων εργασία για τον μήνα Μάιο 2016 ανέρχεται σε 821.673 άτομα.

Ο αριθμός των ανέργων με διάρκεια ανεργίας μικρότερη των 12 μηνών στο σύνολο της χώρας είναι μικρότερος από τον αριθμό των ανέργων με διάρκεια ανεργίας μεγαλύτερη ή ίση των 12 μηνών.

Στο σύνολο της χώρας ο αριθμός των εγγεγραμμένων ανέργων με διάρκεια ανεργίας μικρότερη των 12 μηνών για τον Μάιο 2016 ανέρχεται σε 379.816 άτομα ενώ ο αριθμός των εγγεγραμμένων ανέργων με διάρκεια ανεργίας μεγαλύτερη ή ίση των 12 μηνών ανέρχεται σε 441.857 άτομα.

5. Μεταβολές στον αριθμό ανέργων αναζητούντων εργασία με διάρκεια ανεργίας μεγαλύτερη ή ίση των 12 μηνών (μακροχρόνια άνεργοι)

ΜΕΤΑΒΟΛΕΣ ΑΝΕΡΓΩΝ ΑΝΑΖΗΤΟΥΝΤΩΝ ΕΡΓΑΣΙΑ ΜΕ ΔΙΑΡΚΕΙΑ ΑΝΕΡΓΙΑΣ >= 12 ΜΗΝΩΝ [ΜΑΚΡΟΧΡΟΝΙΑ ΑΝΕΡΓΟΙ] ΑΝΑ ΠΕΡΙΦΕΡΕΙΑ: ΑΠΡΙΛΙΟΣ 2016-ΜΑΪΟΣ 2016

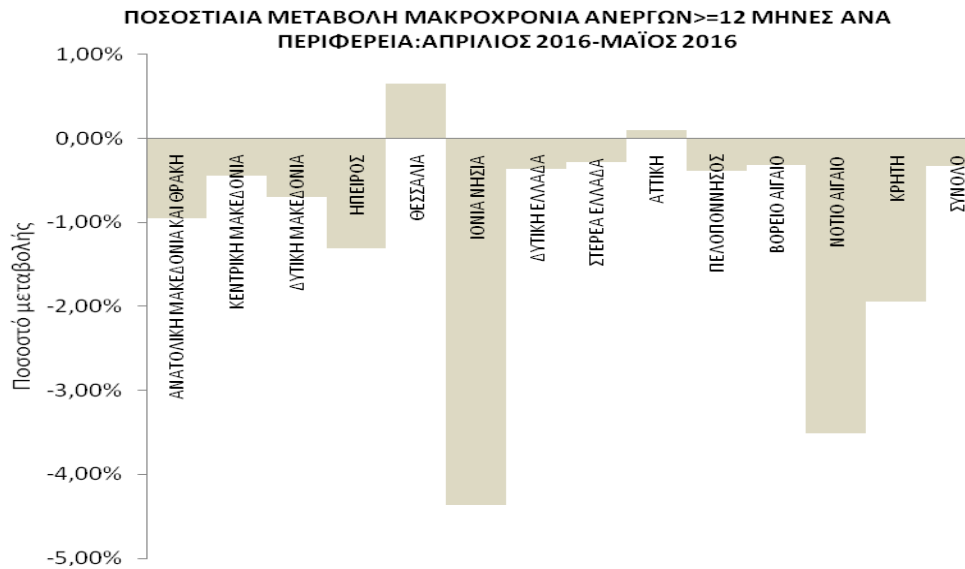
	ΑΠΡΙΛΙΟΣ 2016	ΜΑΪΟΣ 2016	ΑΠΟΛΥΤΗ ΜΕΤΑΒΟΛΗ	ΠΟΣΟΣΤΙΑΙΑ ΜΕΤΑΒΟΛΗ
ΑΝΑΤΟΛΙΚΗ ΜΑΚΕΔΟΝΙΑ ΚΑΙ ΘΡΑΚΗ	25.645	25.401	-244	-0,95%
ΚΕΝΤΡΙΚΗ ΜΑΚΕΔΟΝΙΑ	88.168	87.780	-388	-0,44%
ΔΥΤΙΚΗ ΜΑΚΕΔΟΝΙΑ	15.739	15.629	-110	-0,70%
ΗΠΕΙΡΟΣ	15.236	15.036	-200	-1,31%
ΘΕΣΣΑΛΙΑ	34.557	34.784	227	0,66%
ΙΟΝΙΑ ΝΗΣΙΑ	3.639	3.480	-159	-4,37%
ΔΥΤΙΚΗ ΕΛΛΑΔΑ	39.254	39.112	-142	-0,36%
ΣΤΕΡΕΑ ΕΛΛΑΔΑ	22.066	22.003	-63	-0,29%
ΑΤΤΙΚΗ	156.913	157.064	151	0,10%
ΠΕΛΟΠΟΝΝΗΣΟΣ	17.678	17.610	-68	-0,38%
ΒΟΡΕΙΟ ΑΙΓΑΙΟ	5.778	5.760	-18	-0,31%
ΝΟΤΙΟ ΑΙΓΑΙΟ	3.817	3.683	-134	-3,51%
ΚΡΗΤΗ	14.803	14.515	-288	-1,95%
<b>ΣΥΝΟΛΟ</b>	<b>443.293</b>	<b>441.857</b>	<b>-1.436</b>	<b>-0,32%</b>

Πίνακας 5: Μεταβολές αριθμού μακροχρόνια ανέργων αναζητούντων εργασία:  
Απρίλιος 2016-Μάιος 2016

ΜΕΤΑΒΟΛΕΣ ΑΝΕΡΓΩΝ ΑΝΑΖΗΤΟΥΝΤΩΝ ΕΡΓΑΣΙΑ ΜΕ ΔΙΑΡΚΕΙΑ ΑΝΕΡΓΙΑΣ >= 12 ΜΗΝΩΝ [ΜΑΚΡΟΧΡΟΝΙΑ ΑΝΕΡΓΟΙ] ΑΝΑ ΠΕΡΙΦΕΡΕΙΑ: ΜΑΪΟΣ 2015- ΜΑΪΟΣ 2016

	ΜΑΪΟΣ 2015	ΜΑΪΟΣ 2016	ΑΠΟΛΥΤΗ ΜΕΤΑΒΟΛΗ	ΠΟΣΟΣΤΙΑΙΑ ΜΕΤΑΒΟΛΗ
ΑΝΑΤΟΛΙΚΗ ΜΑΚΕΔΟΝΙΑ ΚΑΙ ΘΡΑΚΗ	28.443	25.401	-3.042	-10,70%
ΚΕΝΤΡΙΚΗ ΜΑΚΕΔΟΝΙΑ	88.900	87.780	-1.120	-1,26%
ΔΥΤΙΚΗ ΜΑΚΕΔΟΝΙΑ	15.302	15.629	327	2,14%
ΗΠΕΙΡΟΣ	16.074	15.036	-1.038	-6,46%
ΘΕΣΣΑΛΙΑ	35.201	34.784	-417	-1,18%
ΙΟΝΙΑ ΝΗΣΙΑ	3.928	3.480	-448	-11,41%
ΔΥΤΙΚΗ ΕΛΛΑΔΑ	40.605	39.112	-1.493	-3,68%
ΣΤΕΡΕΑ ΕΛΛΑΔΑ	24.094	22.003	-2.091	-8,68%
ΑΤΤΙΚΗ	162.971	157.064	-5.907	-3,62%
ΠΕΛΟΠΟΝΝΗΣΟΣ	18.976	17.610	-1.366	-7,20%
ΒΟΡΕΙΟ ΑΙΓΑΙΟ	6.184	5.760	-424	-6,86%
ΝΟΤΙΟ ΑΙΓΑΙΟ	4.217	3.683	-534	-12,66%
ΚΡΗΤΗ	15.519	14.515	-1.004	-6,47%
<b>ΣΥΝΟΛΟ</b>	<b>460.414</b>	<b>441.857</b>	<b>-18.557</b>	<b>-4,03%</b>

Πίνακας 5α: Μεταβολές αριθμού μακροχρόνια ανέργων αναζητούντων εργασία:  
Μάιος 2015- Μάιος 2016



Διάγραμμα 4: Ποσοστιαία μεταβολή αριθμού μακροχρόνια ανέργων αναζητούντων εργασία: Απρίλιος 2016-Μαΐος 2016



Διάγραμμα 4α: Ποσοστιαία μεταβολή αριθμού μακροχρόνια ανέργων αναζητούντων εργασία: Μάιος 2015- Μάιος 2016

## ΠΟΣΟΣΤΙΑΙΑ ΜΕΤΑΒΟΛΗ ΑΠΟ ΑΠΡΙΛΙΟ 2016

Όπως προκύπτει από τον πίνακα 5 καθώς και από το διάγραμμα 4 στο σύνολο της χώρας παρατηρείται μείωση των ανέργων αναζητούντων εργασία με διάρκεια ανεργίας μεγαλύτερη ή ίση των 12 μηνών από τον προηγούμενο μήνα σε -1.436 άτομα και με ποσοστιαία μεταβολή -0,32%. Η μεγαλύτερη ποσοστιαία μείωση μεταξύ των Περιφερειών στους ανέργους αναζητούντες εργασία με διάρκεια ανεργίας μεγαλύτερη ή ίση των 12 μηνών από τον προηγούμενο μήνα εμφανίζεται στην Περιφέρεια Ιόνιων Νήσων (-4,37%). Από τις Περιφέρειες που εμφανίζουν ποσοστιαία αύξηση η Περιφέρεια Θεσσαλίας εμφανίζει την μεγαλύτερη με ποσοστιαία μεταβολή (0,66%).

## ΠΟΣΟΣΤΙΑΙΑ ΜΕΤΑΒΟΛΗ ΑΠΟ ΜΑΪΟ 2015

Όπως προκύπτει από τον πίνακα 5α καθώς και από το διάγραμμα 4α στο σύνολο της χώρας παρατηρείται μείωση των ανέργων αναζητούντων εργασία με διάρκεια ανεργίας μεγαλύτερη ή ίση των 12 μηνών από τον αντίστοιχο μήνα του προηγούμενου έτους σε -18.557 άτομα και με ποσοστιαία μεταβολή -4,03%. Η μεγαλύτερη ποσοστιαία μείωση μεταξύ των Περιφερειών στους ανέργους αναζητούντες εργασία με διάρκεια ανεργίας μεγαλύτερη ή ίση των 12 μηνών από τον αντίστοιχο μήνα του προηγούμενου έτους εμφανίζεται στην Περιφέρεια Νοτίου Αιγαίου (-12,66%). Η Περιφέρεια Δυτικής Μακεδονίας εμφανίζει ποσοστιαία αύξηση (2,14%).

6. Μεταβολές στον αριθμό ανέργων αναζητούντων εργασία με διάρκεια ανεργίας μικρότερη των 12 μηνών

ΜΕΤΑΒΟΛΕΣ ΑΝΕΡΓΩΝ ΑΝΑΖΗΤΟΥΝΤΩΝ ΕΡΓΑΣΙΑ ΜΕ ΔΙΑΡΚΕΙΑ ΑΝΕΡΓΙΑΣ ΜΙΚΡΟΤΕΡΗ ΤΩΝ 12 ΜΗΝΩΝ ΑΝΑ ΠΕΡΙΦΕΡΕΙΑ: ΑΠΡΙΛΙΟΣ 2016-ΜΑΪΟΣ 2016

	ΑΠΡΙΛΙΟΣ 2016	ΜΑΪΟΣ 2016	ΑΠΟΛΥΤΗ ΜΕΤΑΒΟΛΗ	ΠΟΣΟΣΤΙΑΙΑ ΜΕΤΑΒΟΛΗ
ΑΝΑΤΟΛΙΚΗ ΜΑΚΕΔΟΝΙΑ ΚΑΙ ΘΡΑΚΗ	24.102	23.287	-815	-3,38%
ΚΕΝΤΡΙΚΗ ΜΑΚΕΔΟΝΙΑ	73.761	68.668	-5.093	-6,90%
ΔΥΤΙΚΗ ΜΑΚΕΔΟΝΙΑ	14.070	13.722	-348	-2,47%
ΗΠΕΙΡΟΣ	13.034	12.435	-599	-4,60%
ΘΕΣΣΑΛΙΑ	29.560	27.585	-1.975	-6,68%
ΙΟΝΙΑ ΝΗΣΙΑ	8.189	5.064	-3.125	-38,16%
ΔΥΤΙΚΗ ΕΛΛΑΔΑ	27.871	26.908	-963	-3,46%
ΣΤΕΡΕΑ ΕΛΛΑΔΑ	18.581	17.634	-947	-5,10%
ΑΤΤΙΚΗ	142.360	137.329	-5.031	-3,53%
ΠΕΛΟΠΟΝΝΗΣΟΣ	17.723	16.825	-898	-5,07%
ΒΟΡΕΙΟ ΑΙΓΑΙΟ	7.247	6.774	-473	-6,53%
ΝΟΤΙΟ ΑΙΓΑΙΟ	9.392	6.158	-3.234	-34,43%
ΚΡΗΤΗ	22.413	17.427	-4.986	-22,25%
<b>ΣΥΝΟΛΟ</b>	<b>408.303</b>	<b>379.816</b>	<b>-28.487</b>	<b>-6,98%</b>

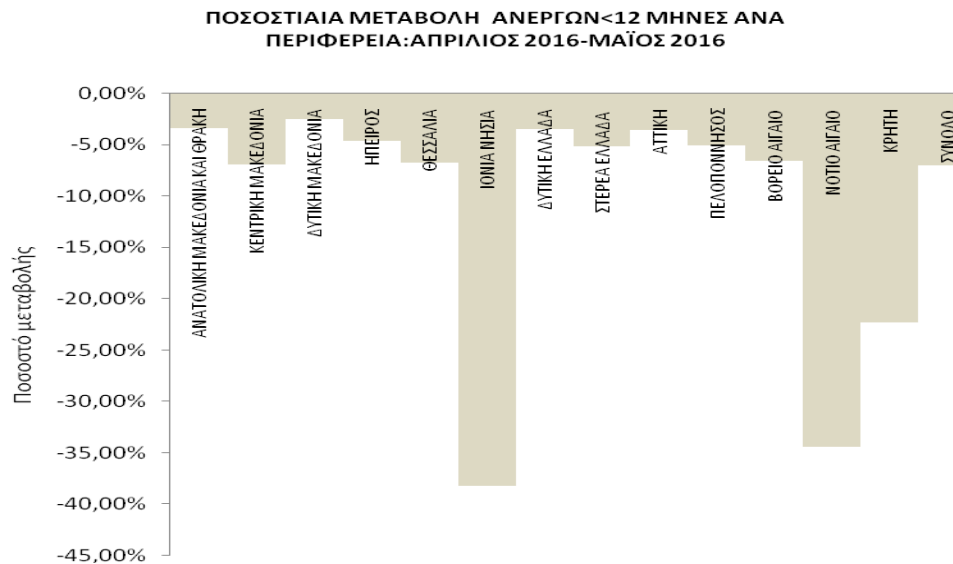
Πίνακας 6: Μεταβολές αριθμού ανέργων αναζητούντων εργασία με διάρκεια ανεργίας μικρότερη των 12 μηνών: Απρίλιος 2016-Μάιος 2016

ΜΕΤΑΒΟΛΕΣ ΑΝΕΡΓΩΝ ΑΝΑΖΗΤΟΥΝΤΩΝ ΕΡΓΑΣΙΑ ΜΕ ΔΙΑΡΚΕΙΑ ΑΝΕΡΓΙΑΣ ΜΙΚΡΟΤΕΡΗ ΤΩΝ 12 ΜΗΝΩΝ ΑΝΑ ΠΕΡΙΦΕΡΕΙΑ: ΜΑΪΟΣ 2015-ΜΑΪΟΣ 2016

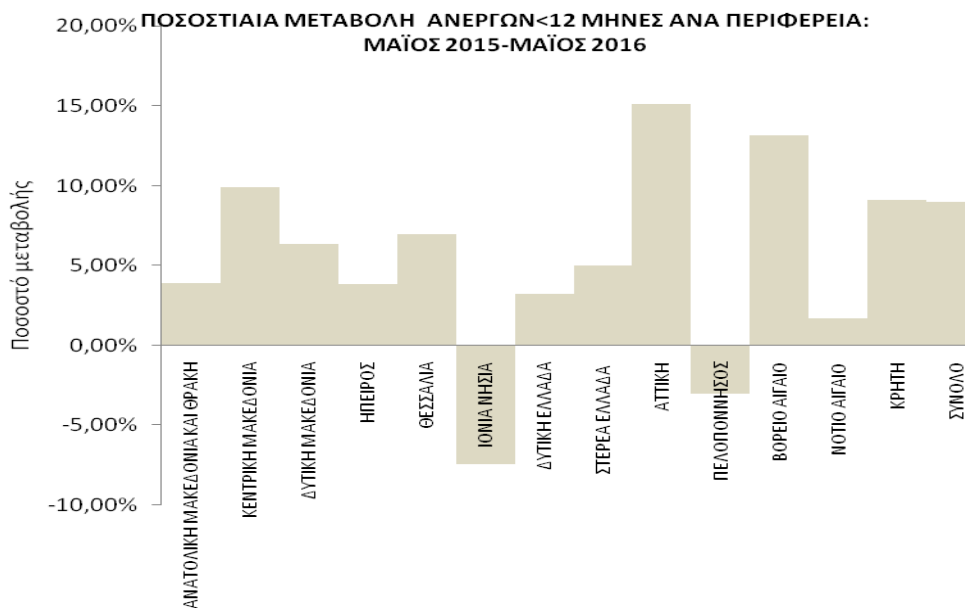
	ΜΑΪΟΣ 2015	ΜΑΪΟΣ 2016	ΑΠΟΛΥΤΗ ΜΕΤΑΒΟΛΗ	ΠΟΣΟΣΤΙΑΙΑ ΜΕΤΑΒΟΛΗ
ΑΝΑΤΟΛΙΚΗ ΜΑΚΕΔΟΝΙΑ ΚΑΙ ΘΡΑΚΗ	22.410	23.287	877	3,91%
ΚΕΝΤΡΙΚΗ ΜΑΚΕΔΟΝΙΑ	62.491	68.668	6.177	9,88%
ΔΥΤΙΚΗ ΜΑΚΕΔΟΝΙΑ	12.905	13.722	817	6,33%
ΗΠΕΙΡΟΣ	11.979	12.435	456	3,81%
ΘΕΣΣΑΛΙΑ	25.788	27.585	1.797	6,97%
ΙΟΝΙΑ ΝΗΣΙΑ	5.469	5.064	-405	-7,41%
ΔΥΤΙΚΗ ΕΛΛΑΔΑ	26.063	26.908	845	3,24%
ΣΤΕΡΕΑ ΕΛΛΑΔΑ	16.792	17.634	842	5,01%
ΑΤΤΙΚΗ	119.338	137.329	17.991	15,08%
ΠΕΛΟΠΟΝΝΗΣΟΣ	17.350	16.825	-525	-3,03%
ΒΟΡΕΙΟ ΑΙΓΑΙΟ	5.988	6.774	786	13,13%
ΝΟΤΙΟ ΑΙΓΑΙΟ	6.057	6.158	101	1,67%
ΚΡΗΤΗ	15.974	17.427	1.453	9,10%
<b>ΣΥΝΟΛΟ</b>	<b>348.604</b>	<b>379.816</b>	<b>31.212</b>	<b>8,95%</b>

Πίνακας 6α: Μεταβολές αριθμού ανέργων αναζητούντων εργασία με διάρκεια ανεργίας μικρότερη των 12 μηνών: Μάιος 2015- Μάιος 2016





Διάγραμμα 5: Ποσοστιαία μεταβολή αριθμού ανέργων αναζητούντων εργασία με διάρκεια ανεργίας μικρότερη των 12 μηνών: Απρίλιος 2016-Μάιος 2016



Διάγραμμα 5α: Ποσοστιαία μεταβολή αριθμού ανέργων αναζητούντων εργασία με διάρκεια ανεργίας μικρότερη των 12 μηνών: Μάιος 2015- Μάιος 2016

## ΠΟΣΟΣΤΙΑΙΑ ΜΕΤΑΒΟΛΗ ΑΠΟ ΑΠΡΙΛΙΟ 2016

Όπως προκύπτει από τον πίνακα 6 καθώς και από το διάγραμμα 5 στο σύνολο της χώρας παρατηρείται μείωση των ανέργων αναζητούντων εργασία με διάρκεια ανεργίας μικρότερη των 12 μηνών από τον προηγούμενο μήνα σε -28.487 άτομα και με ποσοστιαία μεταβολή -6,98%. Η μεγαλύτερη ποσοστιαία μείωση μεταξύ των Περιφερειών στους ανέργους αναζητούντες εργασία με διάρκεια ανεργίας μικρότερη των 12 μηνών από τον προηγούμενο μήνα εμφανίζεται στην Περιφέρεια Ιόνιων Νήσων (-38,16%).

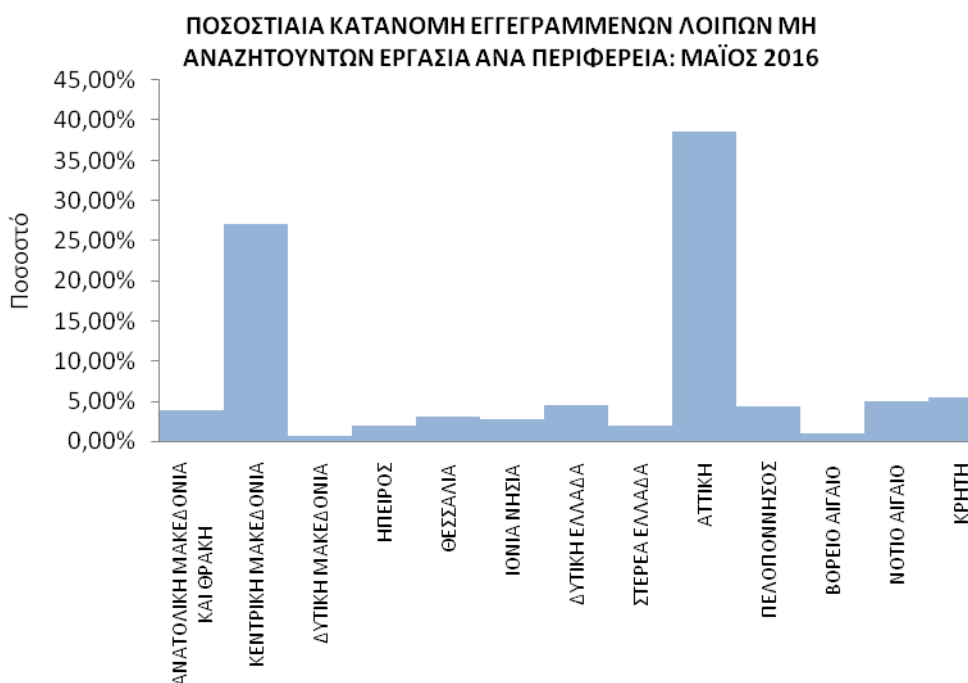
## ΠΟΣΟΣΤΙΑΙΑ ΜΕΤΑΒΟΛΗ ΑΠΟ ΜΑΪΟ 2015

Όπως προκύπτει από τον πίνακα 6α καθώς και από το διάγραμμα 5α στο σύνολο της χώρας παρατηρείται αύξηση των ανέργων αναζητούντων εργασία με διάρκεια ανεργίας μικρότερη των 12 μηνών από τον αντίστοιχο μήνα του προηγούμενου έτους σε 31.212 άτομα και με ποσοστιαία μεταβολή 8,95%. Η μεγαλύτερη ποσοστιαία αύξηση μεταξύ των Περιφερειών στους ανέργους αναζητούντες εργασία με διάρκεια ανεργίας μικρότερη των 12 μηνών από τον αντίστοιχο μήνα του προηγούμενου έτους εμφανίζεται στην Περιφέρεια Αττικής (15,08%). Από τις Περιφέρειες που εμφανίζουν ποσοστιαία μείωση η Περιφέρεια Ιόνιων Νήσων εμφανίζει την μεγαλύτερη με ποσοστιαία μεταβολή (-7,41%).

## 7. Αριθμός εγγεγραμμένων λοιπών μη αναζητούντων εργασία ανά Περιφέρεια

	ΛΟΙΠΟΙ ΜΗ ΑΝΑΖΗΤΟΥΝΤΕΣ ΕΡΓΑΣΙΑ >=12 ΜΗΝΕΣ	ΛΟΙΠΟΙ ΜΗ ΑΝΑΖΗΤΟΥΝΤΕΣ ΕΡΓΑΣΙΑ <12 ΜΗΝΕΣ	ΣΥΝΟΛΟ	ΠΟΣΟΣΤΙΑΙΑ ΚΑΤΑΝΟΜΗ
ΑΝΑΤΟΛΙΚΗ ΜΑΚΕΔΟΝΙΑ ΚΑΙ ΘΡΑΚΗ	2.830	1.713	4.543	3,85%
ΚΕΝΤΡΙΚΗ ΜΑΚΕΔΟΝΙΑ	18.622	13.246	31.868	27,03%
ΔΥΤΙΚΗ ΜΑΚΕΔΟΝΙΑ	487	330	817	0,69%
ΗΠΕΙΡΟΣ	1.017	1.271	2.288	1,94%
ΘΕΣΣΑΛΙΑ	2.595	1.052	3.647	3,09%
ΙΟΝΙΑ ΝΗΣΙΑ	1.139	1.986	3.125	2,65%
ΔΥΤΙΚΗ ΕΛΛΑΔΑ	3.034	2.179	5.213	4,42%
ΣΤΕΡΕΑ ΕΛΛΑΔΑ	1.314	947	2.261	1,92%
ΑΤΤΙΚΗ	20.420	25.123	45.543	38,63%
ΠΕΛΟΠΟΝΝΗΣΟΣ	2.246	2.900	5.146	4,37%
ΒΟΡΕΙΟ ΑΙΓΑΙΟ	650	495	1.145	0,97%
ΝΟΤΙΟ ΑΙΓΑΙΟ	2.262	3.649	5.911	5,01%
ΚΡΗΤΗ	2.742	3.640	6.382	5,41%
<b>ΣΥΝΟΛΟ</b>	<b>59.358</b>	<b>58.531</b>	<b>117.889</b>	<b>100,00%</b>

Πίνακας 7: Λοιποί μη αναζητούντες εργασία ανά Περιφέρεια:  
Μάιος 2016



Διάγραμμα 6: Ποσοστιαία κατανομή Λοιπών μη αναζητούντων εργασία ανά Περιφέρεια:  
Μάιος 2016

Όπως προκύπτει από τον πίνακα 7 και το διάγραμμα 6 το σύνολο των εγγεγραμμένων λοιπών μη αναζητούντων εργασία για τον Μάιο 2016 ανέρχεται σε 117.889 άτομα από τα οποία 59.358 άτομα είναι εγγεγραμμένα για διάστημα μεγαλύτερο ή ίσο των 12 μηνών και 58.531 άτομα είναι εγγεγραμμένα για διάστημα μικρότερο των 12 μηνών.

Στο σύνολο της χώρας ο αριθμός των εγγεγραμμένων λοιπών μη αναζητούντων εργασία που είναι εγγεγραμμένοι για διάστημα μικρότερο των 12 μηνών είναι μικρότερος από τον αριθμό των λοιπών μη αναζητούντων εργασία που είναι εγγεγραμμένοι για διάστημα μεγαλύτερο ή ίσο των 12 μηνών.

Ο μεγαλύτερος αριθμός των εγγεγραμμένων λοιπών μη αναζητούντων εργασία εμφανίζεται στην Περιφέρεια Αττικής με 45.543 άτομα και στην Περιφέρεια Κεντρικής Μακεδονίας με 31.868 άτομα.

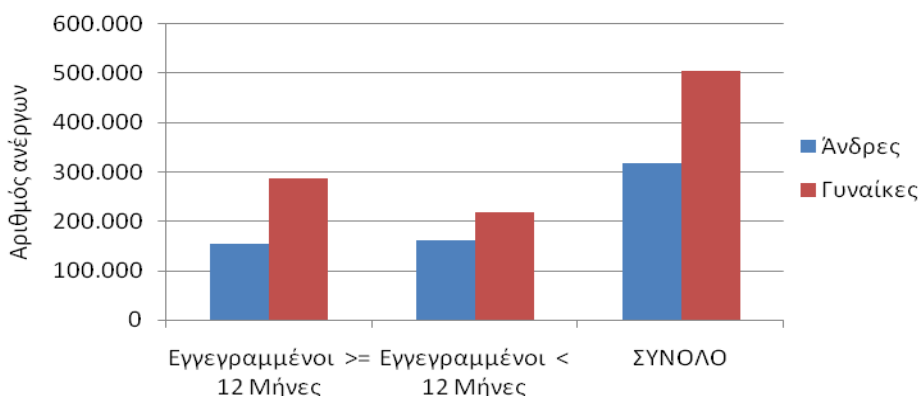
Η ποσοστιαία κατανομή στις ανωτέρω Περιφέρειες ανέρχεται σε (38,63%) και (27,03%) αντίστοιχα.

## 8. Εγγεγραμμένοι άνεργοι αναζητούντες εργασία ανά Φύλο και διάρκεια ανεργίας

	Εγγεγραμμένοι >= 12 Μήνες	Εγγεγραμμένοι < 12 Μήνες	Σύνολο	Ποσοστό %
Άνδρες	154.822	161.844	316.666	38,54%
Γυναίκες	287.035	217.972	505.007	61,46%
<b>Σύνολο</b>	<b>441.857</b>	<b>379.816</b>	<b>821.673</b>	<b>100,00%</b>

Πίνακας 8: Εγγεγραμμένοι άνεργοι αναζητούντες εργασία ανά Φύλο και διάρκεια ανεργίας: Μάιος 2016

## Αριθμός ανέργων ανά Φύλο και διάρκεια ανεργίας: Μάιος 2016



Διάγραμμα 7 : Εγγεγραμμένοι άνεργοι αναζητούντες εργασία ανά Φύλο και διάρκεια ανεργίας: Μάιος 2016

Όπως προκύπτει από τον πίνακα 8 και το διάγραμμα 7 από το σύνολο των ανέργων αναζητούντων εργασία ανά φύλο, 316.666 άτομα είναι άνδρες, (ποσοστό 38,54%) και 505.007 είναι γυναίκες, (ποσοστό 61,46%).

Στους εγγεγραμμένους ανέργους αναζητούντες εργασία για χρονικό διάστημα μεγαλύτερου ή ίσου των 12 μηνών, οι άνδρες ανέρχονται σε 154.822 άτομα ενώ οι γυναίκες ανέρχονται σε 287.035.

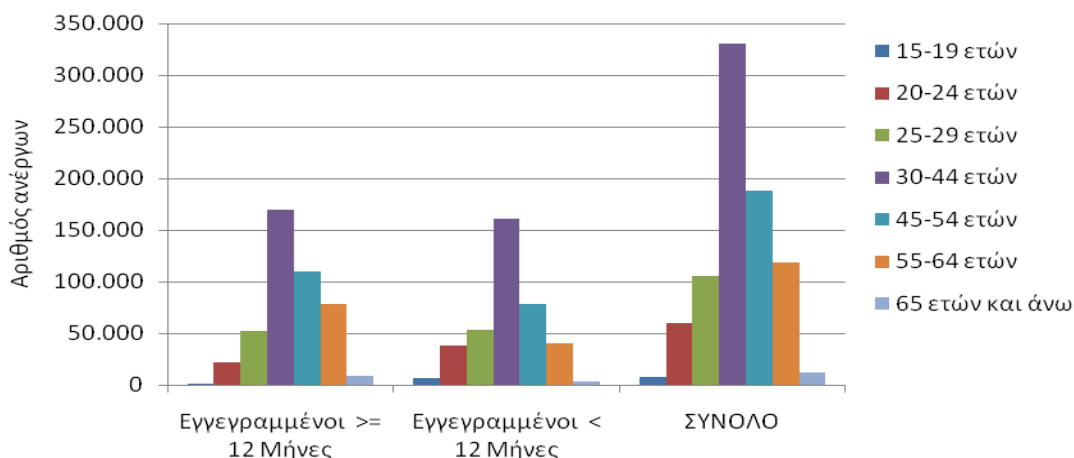
Στους εγγεγραμμένους ανέργους αναζητούντες εργασία για χρονικό διάστημα μικρότερο των 12 μηνών, οι άνδρες ανέρχονται σε 161.844 άτομα ενώ οι γυναίκες ανέρχονται σε 217.972.

### 9. Εγγεγραμμένοι άνεργοι αναζητούντες εργασία ανά Ηλικιακή Ομάδα και διάρκεια ανεργίας

	Εγγεγραμμένοι ≥ 12 Μήνες	Εγγεγραμμένοι < 12 Μήνες	Σύνολο	Ποσοστό %
15-19 ετών	846	6.222	7.068	0,86%
20-24 ετών	21.640	37.806	59.446	7,23%
25-29 ετών	51.827	53.610	105.437	12,83%
30-44 ετών	170.091	160.676	330.767	40,26%
45-54 ετών	109.740	78.523	188.263	22,91%
55-64 ετών	78.645	39.749	118.394	14,41%
65 ετών και άνω	9.068	3.230	12.298	1,50%
<b>Σύνολο</b>	<b>441.857</b>	<b>379.816</b>	<b>821.673</b>	<b>100,00%</b>

Πίνακας 9: Εγγεγραμμένοι άνεργοι αναζητούντες εργασία ανά Ηλικιακή Ομάδα και διάρκεια ανεργίας: Μάιος 2016

Αριθμός ανέργων ανά Ηλικιακή ομάδα κα διάρκεια ανεργίας: Μάιος 2016



Διάγραμμα 8: Εγγεγραμμένοι άνεργοι αναζητούντες εργασία ανά Ηλικιακή Ομάδα και διάρκεια ανεργίας: Μάιος 2016

Όπως προκύπτει από τον πίνακα 9 και το διάγραμμα 8 από το σύνολο των ανέργων αναζητούντων εργασία ανά ηλικιακή ομάδα, 7.068 άτομα (ποσοστό 0,86%) ανήκουν στην ηλικιακή ομάδα 15-19 ετών, 59.446 (ποσοστό 7,23%) ανήκουν στην ηλικιακή ομάδα 20-24 ετών, 105.437 (ποσοστό 12,83%) ανήκουν στην ηλικιακή ομάδα 25-29 ετών, 330.767 (ποσοστό 40,26%) ανήκουν στην ηλικιακή ομάδα 30-44 ετών, 188.263 (ποσοστό 22,91%) ανήκουν στην ηλικιακή ομάδα 45-54 ετών, 118.394 (ποσοστό 14,41%) ανήκουν στην ηλικιακή ομάδα 55-64 ετών και 12.298 (ποσοστό 1,50%) ανήκουν στην ηλικιακή ομάδα 65 ετών και άνω.

Στους εγγεγραμμένους ανέργους αναζητούντες εργασία για χρονικό διάστημα μεγαλύτερου ή ίσου των 12 μηνών οι άνεργοι της ηλικιακής ομάδας 15-19 ετών ανέρχονται σε 846 άτομα, οι άνεργοι της ηλικιακής ομάδας 20-24 ετών ανέρχονται σε 21.640 άτομα, οι άνεργοι της ηλικιακής ομάδας 25-29 ετών ανέρχονται σε 51.827 άτομα, οι άνεργοι της ηλικιακής ομάδας 30-44 ετών ανέρχονται σε 170.091 άτομα, οι άνεργοι της ηλικιακής ομάδας 45-54 ετών ανέρχονται σε 109.740 άτομα, οι άνεργοι της ηλικιακής ομάδας 55-64 ετών ανέρχονται σε 78.645 άτομα και οι άνεργοι της ηλικιακής ομάδας 65 ετών και άνω ανέρχονται σε 9.068 άτομα.

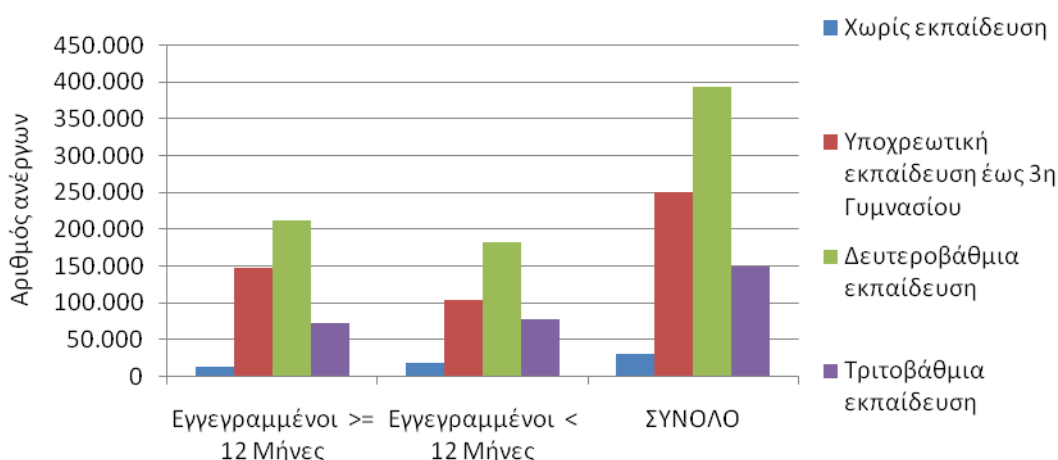
Στους εγγεγραμμένους ανέργους αναζητούντες εργασία για χρονικό διάστημα μικρότερο των 12 μηνών οι άνεργοι της ηλικιακής ομάδας 15-19 ετών ανέρχονται σε 6.222 άτομα, οι άνεργοι της ηλικιακής ομάδας 20-24 ετών ανέρχονται σε 37.806 άτομα, οι άνεργοι της ηλικιακής ομάδας 25-29 ετών ανέρχονται σε 53.610 άτομα, οι άνεργοι της ηλικιακής ομάδας 30-44 ετών ανέρχονται σε 160.676 άτομα, οι άνεργοι της ηλικιακής ομάδας 45-54 ετών ανέρχονται σε 78.523 άτομα, οι άνεργοι της ηλικιακής ομάδας 55-64 ετών ανέρχονται σε 39.749 άτομα και οι άνεργοι της ηλικιακής ομάδας 65 ετών και άνω ανέρχονται σε 3.230 άτομα.

### 10. Εγγεγραμμένοι άνεργοι αναζητούντες εργασία ανά Εκπαιδευτικό Επίπεδο και διάρκεια ανεργίας

	Εγγεγραμμένοι >= 12 Μήνες	Εγγεγραμμένοι < 12 Μήνες	Σύνολο	Ποσοστό %
Χωρίς εκπαίδευση	11.542	17.505	29.047	3,54%
Υποχρεωτική εκπαίδευση (έως 3 <sup>η</sup> Γυμνασίου)	147.548	103.078	250.626	30,50%
Δευτεροβάθμια εκπαίδευση	211.242	182.348	393.590	47,90%
Τριτοβάθμια εκπαίδευση	71.525	76.885	148.410	18,06%
<b>Σύνολο</b>	<b>441.857</b>	<b>379.816</b>	<b>821.673</b>	<b>100,00%</b>

Πίνακας 10: Εγγεγραμμένοι άνεργοι αναζητούντες εργασία ανά Εκπαιδευτικό Επίπεδο και διάρκεια ανεργίας: Μάιος 2016

Αριθμός ανέργων ανά Εκπαιδευτικό επίπεδο και διάρκεια ανεργίας: Μάιος 2016



Διάγραμμα 9: Εγγεγραμμένοι άνεργοι αναζητούντες εργασία ανά Εκπαιδευτικό Επίπεδο και διάρκεια ανεργίας: Μάιος 2016

Όπως προκύπτει από τον πίνακα 10 και το διάγραμμα 9 από το σύνολο των ανέργων αναζητούντων εργασία ανά εκπαιδευτικό επίπεδο, 29.047 άτομα (ποσοστό 3,54%) ανήκουν στο εκπαιδευτικό επίπεδο Χωρίς εκπαίδευση, 250.626 (ποσοστό 30,50%) ανήκουν στο εκπαιδευτικό επίπεδο Υποχρεωτικής εκπαίδευσης (έως 3<sup>η</sup> Γυμνασίου), 393.590 (ποσοστό 47,90%) ανήκουν στο εκπαιδευτικό επίπεδο Δευτεροβάθμιας εκπαίδευσης και 148.410 (ποσοστό 18,06%) ανήκουν στο εκπαιδευτικό επίπεδο Τριτοβάθμιας εκπαίδευσης.



Στους εγγεγραμμένους ανέργους αναζητούντες εργασία για χρονικό διάστημα μεγαλύτερο ή ίσου των 12 μηνών οι άνεργοι του εκπαιδευτικού επίπεδου Χωρίς εκπαίδευση ανέρχονται σε 11.542 άτομα, οι άνεργοι του εκπαιδευτικού επίπεδου Υποχρεωτικής εκπαίδευσης (έως 3<sup>η</sup> Γυμνασίου) ανέρχονται σε 147.548 άτομα, οι άνεργοι του εκπαιδευτικού επίπεδου Δευτεροβάθμιας εκπαίδευσης ανέρχονται σε 211.242 άτομα και οι άνεργοι του εκπαιδευτικού επίπεδου Τριτοβάθμιας εκπαίδευσης ανέρχονται σε 71.525 άτομα.

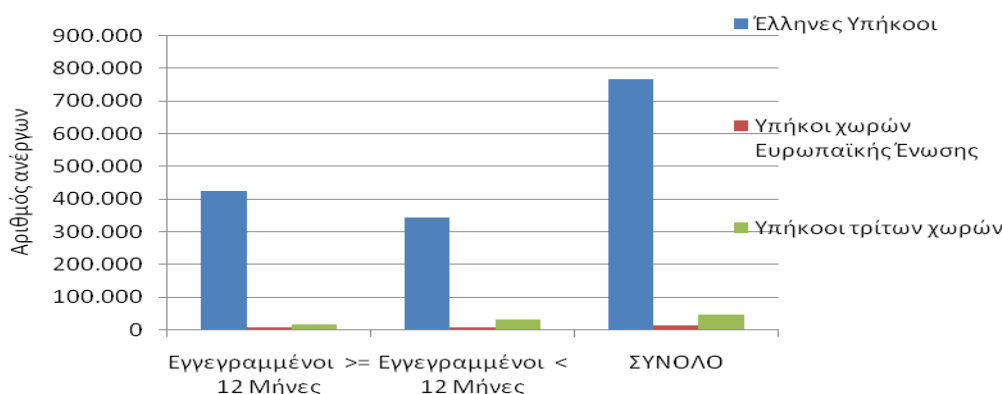
Στους εγγεγραμμένους ανέργους αναζητούντες εργασία για χρονικό διάστημα μικρότερο των 12 μηνών οι άνεργοι του εκπαιδευτικού επίπεδου Χωρίς εκπαίδευση ανέρχονται σε 17.505 άτομα, της Υποχρεωτικής εκπαίδευσης (έως 3<sup>η</sup> Γυμνασίου) ανέρχονται σε 103.078 άτομα, της Δευτεροβάθμιας εκπαίδευσης ανέρχονται σε 182.348 άτομα και της Τριτοβάθμιας εκπαίδευσης ανέρχονται σε 76.885 άτομα.

## 11. Εγγεγραμμένοι άνεργοι αναζητούντες εργασία ανά Υπηκοότητα και διάρκεια ανεργίας

	Εγγεγραμμένοι ≥ 12 Μήνες	Εγγεγραμμένοι < 12 Μήνες	Σύνολο	Ποσοστό %
Έλληνες Υπήκοοι	422.787	341.719	764.506	93,04%
Υπήκοοι χωρών Ευρωπαϊκής Ένωσης	5.027	6.631	11.658	1,42%
Υπήκοοι τρίτων χωρών	14.043	31.466	45.509	5,54%
<b>Σύνολο</b>	<b>441.857</b>	<b>379.816</b>	<b>821.673</b>	<b>100,00%</b>

Πίνακας 11: Εγγεγραμμένοι άνεργοι αναζητούντες εργασία ανά Υπηκοότητα και διάρκεια ανεργίας: Μάιος 2016

Αριθμός ανέργων ανά Υπηκοότητα και διάρκεια ανεργίας: Μάιος 2016



Διάγραμμα 10: Εγγεγραμμένοι άνεργοι αναζητούντες εργασία ανά Υπηκοότητα και διάρκεια ανεργίας: Μάιος 2016

Όπως προκύπτει από τον πίνακα 11 και το διάγραμμα 10 από το σύνολο των ανέργων αναζητούντων εργασία ανά Υπηκοότητα, 764.506 άτομα (ποσοστό 93,04%) είναι Έλληνες Υπήκοοι, 11.658 (ποσοστό 1,42%) είναι Υπήκοοι χωρών Ευρωπαϊκής Ένωσης και 45.509 (ποσοστό 5,54%) είναι Υπήκοοι τρίτων χωρών.

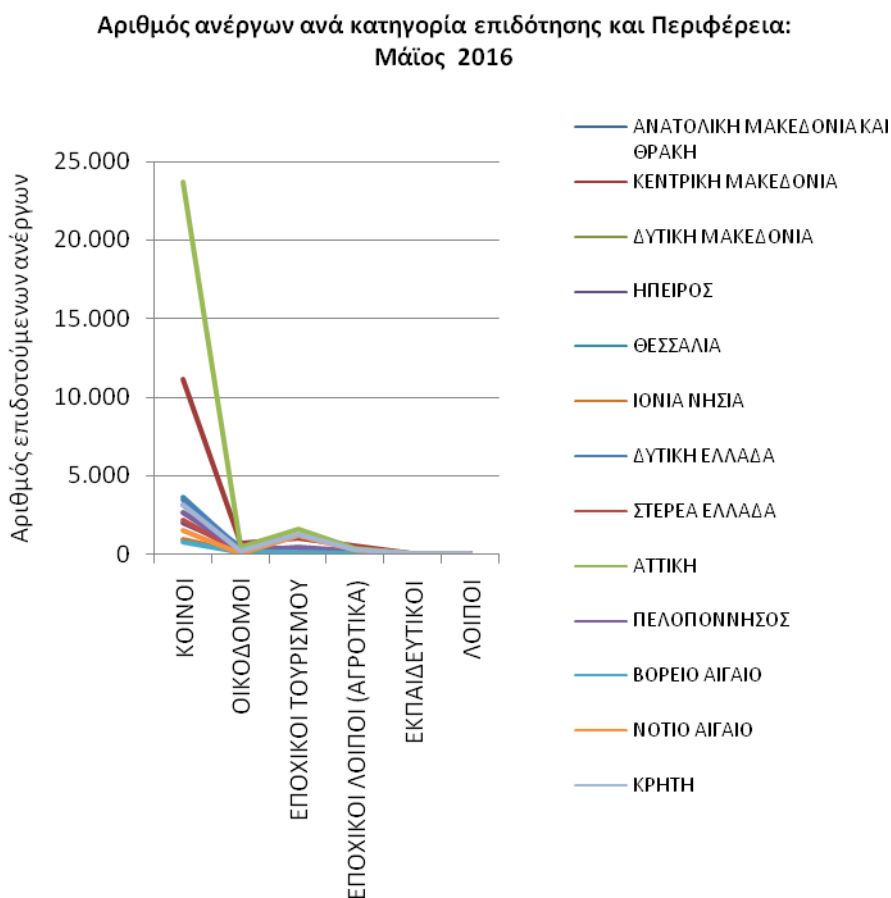
Στους εγγεγραμμένους ανέργους αναζητούντες εργασία ανά Υπηκοότητα για χρονικό διάστημα μεγαλύτερου ή ίσου των 12 μηνών οι Έλληνες Υπήκοοι ανέρχονται σε 422.787 άτομα, οι Υπήκοοι χωρών Ευρωπαϊκής Ένωσης ανέρχονται σε 5.027 άτομα και οι Υπήκοοι τρίτων χωρών ανέρχονται σε 14.043 άτομα.

Στους εγγεγραμμένους ανέργους αναζητούντες εργασία για χρονικό διάστημα μικρότερο των 12 μηνών οι Έλληνες Υπήκοοι ανέρχονται σε 341.719 άτομα, οι Υπήκοοι χωρών Ευρωπαϊκής Ένωσης ανέρχονται σε 6.631 άτομα και οι Υπήκοοι τρίτων χωρών ανέρχονται σε 31.466 άτομα.

## 12. Επιδοτούμενοι άνεργοι ανά κατηγορία επιδότησης και ανά Περιφέρεια

ΠΕΡΙΦΕΡΕΙΕΣ	ΚΟΙΝΟΙ ΟΙΚΟΔΟΜΟΙ	ΕΠΟΧΙΚΟΙ ΤΟΥΡΙΣΜΟΥ	ΕΠΟΧΙΚΟΙ ΛΟΙΠΟΙ (ΑΓΡΟΤΙΚΑ)	ΕΚΠΑΙΔΕΥΤΙΚΟΙ	ΛΟΙΠΟΙ	ΣΥΝΟΛΟ	
ΑΝΑΤΟΛΙΚΗ ΜΑΚΕΔΟΝΙΑ ΚΑΙ ΘΡΑΚΗ	3.108	344	228	83	4	0	3.767
ΚΕΝΤΡΙΚΗ ΜΑΚΕΔΟΝΙΑ	11.121	671	964	480	13	4	13.253
ΔΥΤΙΚΗ ΜΑΚΕΔΟΝΙΑ	2.638	502	144	26	1	0	3.311
ΗΠΕΙΡΟΣ	2.002	346	208	18	1	0	2.575
ΘΕΣΣΑΛΙΑ	3.663	273	354	56	11	2	4.359
ΙΟΝΙΑ ΝΗΣΙΑ	914	69	371	132	1	0	1.487
ΔΥΤΙΚΗ ΕΛΛΑΔΑ	3.499	322	355	37	2	0	4.215
ΣΤΕΡΕΑ ΕΛΛΑΔΑ	2.160	114	169	43	3	3	2.492
ΑΤΤΙΚΗ	23.693	376	1.522	301	39	1	25.932
ΠΕΛΟΠΟΝΝΗΣΟΣ	2.635	205	450	187	0	11	3.488
ΒΟΡΕΙΟ ΑΙΓΑΙΟ	762	56	75	24	3	1	921
ΝΟΤΙΟ ΑΙΓΑΙΟ	1.516	39	1.205	254	3	0	3.017
ΚΡΗΤΗ	3.103	133	1.208	244	3	1	4.692
<b>ΣΥΝΟΛΟ</b>	<b>60.814</b>	<b>3.450</b>	<b>7.253</b>	<b>1.885</b>	<b>84</b>	<b>23</b>	<b>73.509</b>

Πίνακας 12 : Αριθμός επιδοτούμενων ανέργων ανά κατηγορία επιδότησης και ανά Περιφέρεια:  
Μάιος 2016



Διάγραμμα 11: Αριθμός επιδοτούμενων ανέργων ανά  
κατηγορία επιδότησης και ανά Περιφέρεια:  
Μάιος 2016

Όπως προκύπτει από τον πίνακα 12 και το διάγραμμα 11 το σύνολο των επιδοτούμενων ανέργων κατά τον μήνα Μάιο 2016 ανέρχεται σε 73.509 άτομα. Από αυτά 60.814 (ποσοστό 82,73%) είναι κοινοί επιδοτούμενοι, 3.450 (ποσοστό 4,69%) είναι επιδοτούμενοι σε οικοδομο-τεχνικά επαγγέλματα, 7.253 (ποσοστό 9,87%) είναι εποχικοί τουριστικών επαγγελματιών επιδοτούμενοι, 1.885 (ποσοστό 2,56%) είναι εποχικοί λοιποί επιδοτούμενοι (αγροτικά), 84 (ποσοστό 0,11%) είναι εκπαιδευτικοί επιδοτούμενοι και 23 (ποσοστό 0,03%) είναι λοιποί επιδοτούμενοι.

#### ▪ ΚΟΙΝΟΙ ΕΠΙΔΟΤΟΥΜΕΝΟΙ

Στην κατηγορία των κοινών επιδοτούμενων το σύνολο των επιδοτούμενων ανέρχεται σε 60.814 άτομα με τον μεγαλύτερο αριθμό επιδοτούμενων να εμφανίζεται στην Περιφέρεια Αττικής με 23.693 άτομα.

#### ▪ ΟΙΚΟΔΟΜΟΙ ΕΠΙΔΟΤΟΥΜΕΝΟΙ

Στην κατηγορία των Οικοδόμων επιδοτούμενων το σύνολο των επιδοτούμενων ανέρχεται σε 3.450 άτομα με τον μεγαλύτερο αριθμό επιδοτούμενων να εμφανίζεται στην Περιφέρεια Κεντρικής Μακεδονίας με 671 άτομα.

#### ▪ ΕΠΟΧΙΚΟΙ ΤΟΥΡΙΣΜΟΥ ΕΠΙΔΟΤΟΥΜΕΝΟΙ

Στην κατηγορία των εποχικών τουρισμού (τουριστικών επαγγελματιών) επιδοτούμενων το σύνολο των επιδοτούμενων ανέρχεται σε 7.253 άτομα με τον μεγαλύτερο αριθμό επιδοτούμενων να εμφανίζεται στην Περιφέρεια Νοτίου Αιγαίου με 1.522 άτομα.

#### ▪ ΕΠΟΧΙΚΟΙ ΛΟΙΠΟΙ (ΑΓΡΟΤΙΚΑ) ΕΠΙΔΟΤΟΥΜΕΝΟΙ

Στην κατηγορία των εποχικών λοιπών (αγροτικά) επιδοτούμενων ανέρχεται σε 1.885 άτομα με τον μεγαλύτερο αριθμό επιδοτούμενων να εμφανίζεται στην Περιφέρεια Κεντρικής Μακεδονίας με 480 άτομα.

#### ▪ ΕΚΠΑΙΔΕΥΤΙΚΟΙ ΕΠΙΔΟΤΟΥΜΕΝΟΙ

Στην κατηγορία των εκπαιδευτικών επιδοτούμενων το σύνολο των επιδοτούμενων ανέρχεται σε 84 άτομα με τον μεγαλύτερο αριθμό επιδοτούμενων να εμφανίζεται στην Περιφέρεια Αττικής με 39 άτομα.

#### ▪ ΛΟΙΠΟΙ ΕΠΙΔΟΤΟΥΜΕΝΟΙ

Στην κατηγορία των λοιπών επιδοτούμενων το σύνολο των επιδοτούμενων ανέρχεται σε 23 άτομα με τον μεγαλύτερο αριθμό επιδοτούμενων να εμφανίζεται στην Περιφέρεια Πελοποννήσου με 11 άτομα.

13. Επιδοτούμενοι άνεργοι και μεταβολές στις κατηγορίες α: κοινοί και λοιπές κατηγορίες επιδοτουμένων και β: εποχικοί τουριστικών επαγγελματιών ανά Περιφέρεια

Στον πίνακα 13, 13α εμφανίζεται ο αριθμός των επιδοτούμενων ανέργων ανά κατηγορία επιδότησης (κοινοί και λοιπές κατηγορίες επιδοτουμένων και εποχικοί τουριστικών επαγγελματιών) και ανά Περιφέρεια για τον μήνα Μάιο 2016 καθώς και η αριθμητική και ποσοστιαία μεταβολή τους από τον προηγούμενο μήνα Απρίλιο 2016 καθώς και από τον αντίστοιχο μήνα του προηγούμενου έτους Μάιο 2015.

Το σύνολο των επιδοτούμενων ανέργων ανέρχεται σε 73.509 άτομα από τα οποία 66.256 είναι κοινοί και λοιπές κατηγορίες επιδοτουμένων και 7.253 είναι εποχικοί τουριστικών επαγγελματιών επιδοτούμενοι.

Στη συνέχεια τα δεδομένα της ποσοστιαίας μεταβολής των κοινών και λοιπών κατηγοριών επιδοτουμένων, των εποχικών τουριστικών επαγγελματιών επιδοτουμένων καθώς και στο σύνολό των επιδοτουμένων, τόσο από τον προηγούμενο μήνα όσο και από τον αντίστοιχο μήνα του προηγούμενου έτους παρουσιάζονται στα διαγράμματα 12 και 12α αντίστοιχα.

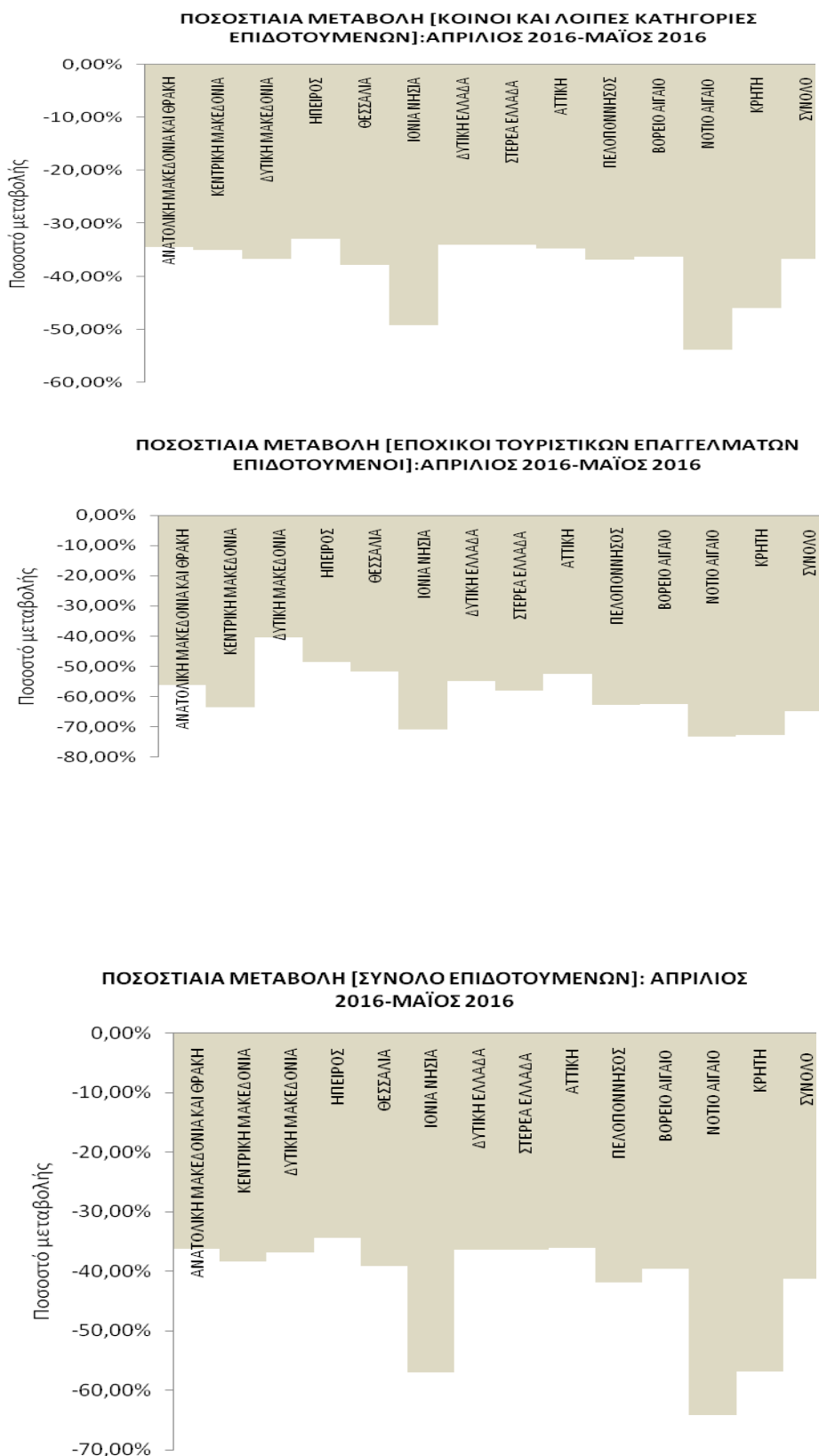
ΜΕΤΑΒΟΛΕΣ ΕΠΙΔΟΤΟΥΜΕΝΩΝ ΑΝΕΡΓΩΝ ΑΝΑ ΚΑΤΗΓΟΡΙΑ (ΚΟΙΝΟΙ ΚΑΙ ΛΟΙΠΕΣ ΚΑΤΗΓΟΡΙΕΣ ΕΠΙΔΟΤΟΥΜΕΝΟΙ -ΕΠΟΧΙΚΟΙ ΤΟΥΡΙΣΤΙΚΩΝ ΕΠΑΓΓΕΛΜΑΤΩΝ): ΑΠΡΙΛΙΟΣ 2016-ΜΑΪΟΣ 2016				
ΚΟΙΝΟΙ ΚΑΙ ΛΟΙΠΕΣ ΚΑΤΗΓΟΡΙΕΣ ΕΠΙΔΟΤΟΥΜΕΝΟΙ				
	ΑΠΡΙΛΙΟΣ 2016	ΜΑΪΟΣ 2016	ΑΠΟΛΥΤΗ ΜΕΤΑΒΟΛΗ	ΠΟΣΟΣΤΙΑΙΑ ΜΕΤΑΒΟΛΗ
<b>ΑΝΑΤΟΛΙΚΗ ΜΑΚΕΔΟΝΙΑ ΚΑΙ ΘΡΑΚΗ</b>				
ΚΑΙ ΘΡΑΚΗ	5.392	3.539	-1.853	-34,37%
<b>ΚΕΝΤΡΙΚΗ ΜΑΚΕΔΟΝΙΑ</b>				
ΚΕΝΤΡΙΚΗ ΜΑΚΕΔΟΝΙΑ	18.887	12.289	-6.598	-34,93%
<b>ΔΥΤΙΚΗ ΜΑΚΕΔΟΝΙΑ</b>				
ΔΥΤΙΚΗ ΜΑΚΕΔΟΝΙΑ	5.004	3.167	-1.837	-36,71%
<b>ΗΠΕΙΡΟΣ</b>				
ΗΠΕΙΡΟΣ	3.526	2.367	-1.159	-32,87%
<b>ΘΕΣΣΑΛΙΑ</b>				
ΘΕΣΣΑΛΙΑ	6.440	4.005	-2.435	-37,81%
<b>ΙΟΝΙΑ ΝΗΣΙΑ</b>				
ΙΟΝΙΑ ΝΗΣΙΑ	2.193	1.116	-1.077	-49,11%
<b>ΔΥΤΙΚΗ ΕΛΛΑΔΑ</b>				
ΔΥΤΙΚΗ ΕΛΛΑΔΑ	5.846	3.860	-1.986	-33,97%
<b>ΣΤΕΡΕΑ ΕΛΛΑΔΑ</b>				
ΣΤΕΡΕΑ ΕΛΛΑΔΑ	3.522	2.323	-1.199	-34,04%
<b>ΑΤΤΙΚΗ</b>				
ΑΤΤΙΚΗ	37.395	24.410	-12.985	-34,72%
<b>ΠΕΛΟΠΟΝΝΗΣΟΣ</b>				
ΠΕΛΟΠΟΝΝΗΣΟΣ	4.806	3.038	-1.768	-36,79%
<b>ΒΟΡΕΙΟ ΑΙΓΑΙΟ</b>				
ΒΟΡΕΙΟ ΑΙΓΑΙΟ	1.328	846	-482	-36,30%
<b>ΝΟΤΙΟ ΑΙΓΑΙΟ</b>				
ΝΟΤΙΟ ΑΙΓΑΙΟ	3.927	1.812	-2.115	-53,86%
<b>ΚΡΗΤΗ</b>				
ΚΡΗΤΗ	6.452	3.484	-2.968	-46,00%
<b>ΣΥΝΟΛΟ</b>	<b>104.718</b>	<b>66.256</b>	<b>-38.462</b>	<b>-36,73%</b>
ΕΠΟΧΙΚΟΙ ΤΟΥΡΙΣΤΙΚΩΝ ΕΠΑΓΓΕΛΜΑΤΩΝ ΕΠΙΔΟΤΟΥΜΕΝΟΙ				
	ΑΠΡΙΛΙΟΣ 2016	ΜΑΪΟΣ 2016	ΑΠΟΛΥΤΗ ΜΕΤΑΒΟΛΗ	ΠΟΣΟΣΤΙΑΙΑ ΜΕΤΑΒΟΛΗ
<b>ΑΝΑΤΟΛΙΚΗ ΜΑΚΕΔΟΝΙΑ ΚΑΙ ΘΡΑΚΗ</b>				
ΚΑΙ ΘΡΑΚΗ	521	228	-293	-56,24%
<b>ΚΕΝΤΡΙΚΗ ΜΑΚΕΔΟΝΙΑ</b>				
ΚΕΝΤΡΙΚΗ ΜΑΚΕΔΟΝΙΑ	2.645	964	-1.681	-63,55%
<b>ΔΥΤΙΚΗ ΜΑΚΕΔΟΝΙΑ</b>				
ΔΥΤΙΚΗ ΜΑΚΕΔΟΝΙΑ	242	144	-98	-40,50%
<b>ΗΠΕΙΡΟΣ</b>				
ΗΠΕΙΡΟΣ	404	208	-196	-48,51%
<b>ΘΕΣΣΑΛΙΑ</b>				
ΘΕΣΣΑΛΙΑ	734	354	-380	-51,77%
<b>ΙΟΝΙΑ ΝΗΣΙΑ</b>				
ΙΟΝΙΑ ΝΗΣΙΑ	1.271	371	-900	-70,81%
<b>ΔΥΤΙΚΗ ΕΛΛΑΔΑ</b>				
ΔΥΤΙΚΗ ΕΛΛΑΔΑ	788	355	-433	-54,95%
<b>ΣΤΕΡΕΑ ΕΛΛΑΔΑ</b>				
ΣΤΕΡΕΑ ΕΛΛΑΔΑ	401	169	-232	-57,86%
<b>ΑΤΤΙΚΗ</b>				
ΑΤΤΙΚΗ	3.203	1.522	-1.681	-52,48%
<b>ΠΕΛΟΠΟΝΝΗΣΟΣ</b>				
ΠΕΛΟΠΟΝΝΗΣΟΣ	1.207	450	-757	-62,72%
<b>ΒΟΡΕΙΟ ΑΙΓΑΙΟ</b>				
ΒΟΡΕΙΟ ΑΙΓΑΙΟ	200	75	-125	-62,50%
<b>ΝΟΤΙΟ ΑΙΓΑΙΟ</b>				
ΝΟΤΙΟ ΑΙΓΑΙΟ	4.495	1.205	-3.290	-73,19%
<b>ΚΡΗΤΗ</b>				
ΚΡΗΤΗ	4.425	1.208	-3.217	-72,70%
<b>ΣΥΝΟΛΟ</b>	<b>20.536</b>	<b>7.253</b>	<b>-13.283</b>	<b>-64,68%</b>
ΣΥΝΟΛΟ ΕΠΙΔΟΤΟΥΜΕΝΩΝ				
	ΑΠΡΙΛΙΟΣ 2016	ΜΑΪΟΣ 2016	ΑΠΟΛΥΤΗ ΜΕΤΑΒΟΛΗ	ΠΟΣΟΣΤΙΑΙΑ ΜΕΤΑΒΟΛΗ
<b>ΑΝΑΤΟΛΙΚΗ ΜΑΚΕΔΟΝΙΑ ΚΑΙ ΘΡΑΚΗ</b>				
ΚΑΙ ΘΡΑΚΗ	5.913	3.767	-2.146	-36,29%
<b>ΚΕΝΤΡΙΚΗ ΜΑΚΕΔΟΝΙΑ</b>				
ΚΕΝΤΡΙΚΗ ΜΑΚΕΔΟΝΙΑ	21.532	13.253	-8.279	-38,45%
<b>ΔΥΤΙΚΗ ΜΑΚΕΔΟΝΙΑ</b>				
ΔΥΤΙΚΗ ΜΑΚΕΔΟΝΙΑ	5.246	3.311	-1.935	-36,89%
<b>ΗΠΕΙΡΟΣ</b>				
ΗΠΕΙΡΟΣ	3.930	2.575	-1.355	-34,48%
<b>ΘΕΣΣΑΛΙΑ</b>				
ΘΕΣΣΑΛΙΑ	7.174	4.359	-2.815	-39,24%
<b>ΙΟΝΙΑ ΝΗΣΙΑ</b>				
ΙΟΝΙΑ ΝΗΣΙΑ	3.464	1.487	-1.977	-57,07%
<b>ΔΥΤΙΚΗ ΕΛΛΑΔΑ</b>				
ΔΥΤΙΚΗ ΕΛΛΑΔΑ	6.634	4.215	-2.419	-36,46%
<b>ΣΤΕΡΕΑ ΕΛΛΑΔΑ</b>				
ΣΤΕΡΕΑ ΕΛΛΑΔΑ	3.923	2.492	-1.431	-36,48%
<b>ΑΤΤΙΚΗ</b>				
ΑΤΤΙΚΗ	40.598	25.932	-14.666	-36,12%
<b>ΠΕΛΟΠΟΝΝΗΣΟΣ</b>				
ΠΕΛΟΠΟΝΝΗΣΟΣ	6.013	3.488	-2.525	-41,99%
<b>ΒΟΡΕΙΟ ΑΙΓΑΙΟ</b>				
ΒΟΡΕΙΟ ΑΙΓΑΙΟ	1.528	921	-607	-39,73%
<b>ΝΟΤΙΟ ΑΙΓΑΙΟ</b>				
ΝΟΤΙΟ ΑΙΓΑΙΟ	8.422	3.017	-5.405	-64,18%
<b>ΚΡΗΤΗ</b>				
ΚΡΗΤΗ	10.877	4.692	-6.185	-56,86%
<b>ΣΥΝΟΛΟ</b>	<b>125.254</b>	<b>73.509</b>	<b>-51.745</b>	<b>-41,31%</b>

Πίνακας 13 : Μεταβολές στον αριθμό επιδοτούμενων ανέργων ανά κατηγορία επιδότησης και Περιφέρεια: Απρίλιος 2016-Μάιος 2016

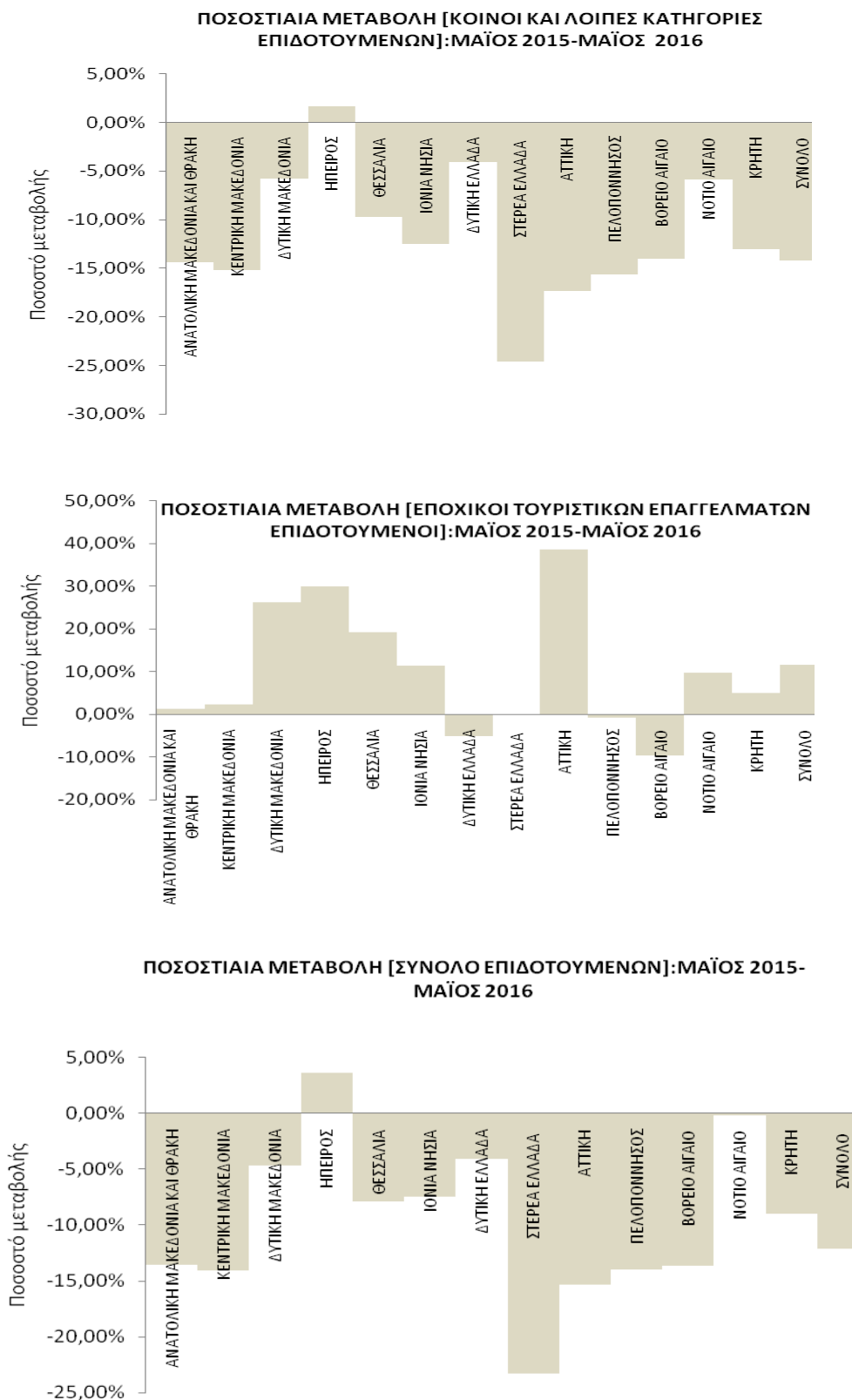
ΜΕΤΑΒΟΛΕΣ ΕΠΙΔΟΤΟΥΜΕΝΩΝ ΑΝΕΡΓΩΝ ΑΝΑ ΚΑΤΗΓΟΡΙΑ (ΚΟΙΝΟΙ ΚΑΙ ΛΟΙΠΕΣ ΚΑΤΗΓΟΡΙΕΣ ΕΠΙΔΟΤΟΥΜΕΝΟΙ -ΕΠΟΧΙΚΟΙ ΤΟΥΡΙΣΤΙΚΩΝ ΕΠΑΓΓΕΛΜΑΤΩΝ): ΜΑΪΟΣ 2015-ΜΑΪΟΣ 2016				
ΚΟΙΝΟΙ ΚΑΙ ΛΟΙΠΕΣ ΚΑΤΗΓΟΡΙΕΣ ΕΠΙΔΟΤΟΥΜΕΝΟΙ				
	ΜΑΪΟΣ 2015	ΜΑΪΟΣ 2016	ΑΠΟΛΥΤΗ ΜΕΤΑΒΟΛΗ	ΠΟΣΟΣΤΙΑΙΑ ΜΕΤΑΒΟΛΗ
<b>ΑΝΑΤΟΛΙΚΗ ΜΑΚΕΔΟΝΙΑ ΚΑΙ ΘΡΑΚΗ</b>				
ΚΑΙ ΘΡΑΚΗ	4.134	3.539	-595	-14,39%
<b>ΚΕΝΤΡΙΚΗ ΜΑΚΕΔΟΝΙΑ</b>				
ΚΕΝΤΡΙΚΗ ΜΑΚΕΔΟΝΙΑ	14.483	12.289	-2.194	-15,15%
<b>ΔΥΤΙΚΗ ΜΑΚΕΔΟΝΙΑ</b>				
ΔΥΤΙΚΗ ΜΑΚΕΔΟΝΙΑ	3.361	3.167	-194	-5,77%
<b>ΗΠΕΙΡΟΣ</b>				
ΗΠΕΙΡΟΣ	2.327	2.367	40	1,72%
<b>ΘΕΣΣΑΛΙΑ</b>				
ΘΕΣΣΑΛΙΑ	4.436	4.005	-431	-9,72%
<b>ΙΟΝΙΑ ΝΗΣΙΑ</b>				
ΙΟΝΙΑ ΝΗΣΙΑ	1.275	1.116	-159	-12,47%
<b>ΔΥΤΙΚΗ ΕΛΛΑΔΑ</b>				
ΔΥΤΙΚΗ ΕΛΛΑΔΑ	4.023	3.860	-163	-4,05%
<b>ΣΤΕΡΕΑ ΕΛΛΑΔΑ</b>				
ΣΤΕΡΕΑ ΕΛΛΑΔΑ	3.082	2.323	-759	-24,63%
<b>ΑΤΤΙΚΗ</b>				
ΑΤΤΙΚΗ	29.548	24.410	-5.138	-17,39%
<b>ΠΕΛΟΠΟΝΝΗΣΟΣ</b>				
ΠΕΛΟΠΟΝΝΗΣΟΣ	3.603	3.038	-565	-15,68%
<b>ΒΟΡΕΙΟ ΑΙΓΑΙΟ</b>				
ΒΟΡΕΙΟ ΑΙΓΑΙΟ	984	846	-138	-14,02%
<b>ΝΟΤΙΟ ΑΙΓΑΙΟ</b>				
ΝΟΤΙΟ ΑΙΓΑΙΟ	1.925	1.812	-113	-5,87%
<b>ΚΡΗΤΗ</b>				
ΚΡΗΤΗ	4.007	3.484	-523	-13,05%
<b>ΣΥΝΟΛΟ</b>	<b>77.188</b>	<b>66.256</b>	<b>-10.932</b>	<b>-14,16%</b>
ΕΠΟΧΙΚΟΙ ΤΟΥΡΙΣΤΙΚΩΝ ΕΠΑΓΓΕΛΜΑΤΩΝ ΕΠΙΔΟΤΟΥΜΕΝΟΙ				
	ΜΑΪΟΣ 2015	ΜΑΪΟΣ 2016	ΑΠΟΛΥΤΗ ΜΕΤΑΒΟΛΗ	ΠΟΣΟΣΤΙΑΙΑ ΜΕΤΑΒΟΛΗ
<b>ΑΝΑΤΟΛΙΚΗ ΜΑΚΕΔΟΝΙΑ ΚΑΙ ΘΡΑΚΗ</b>				
ΚΑΙ ΘΡΑΚΗ	225	228	3	1,33%
<b>ΚΕΝΤΡΙΚΗ ΜΑΚΕΔΟΝΙΑ</b>				
ΚΕΝΤΡΙΚΗ ΜΑΚΕΔΟΝΙΑ	942	964	22	2,34%
<b>ΔΥΤΙΚΗ ΜΑΚΕΔΟΝΙΑ</b>				
ΔΥΤΙΚΗ ΜΑΚΕΔΟΝΙΑ	114	144	30	26,32%
<b>ΗΠΕΙΡΟΣ</b>				
ΗΠΕΙΡΟΣ	160	208	48	30,00%
<b>ΘΕΣΣΑΛΙΑ</b>				
ΘΕΣΣΑΛΙΑ	297	354	57	19,19%
<b>ΙΟΝΙΑ ΝΗΣΙΑ</b>				
ΙΟΝΙΑ ΝΗΣΙΑ	333	371	38	11,41%
<b>ΔΥΤΙΚΗ ΕΛΛΑΔΑ</b>				
ΔΥΤΙΚΗ ΕΛΛΑΔΑ	374	355	-19	-5,08%
<b>ΣΤΕΡΕΑ ΕΛΛΑΔΑ</b>				
ΣΤΕΡΕΑ ΕΛΛΑΔΑ	169	169	0	0,00%
<b>ΑΤΤΙΚΗ</b>				
ΑΤΤΙΚΗ	1.097	1.522	425	38,74%
<b>ΠΕΛΟΠΟΝΝΗΣΟΣ</b>				
ΠΕΛΟΠΟΝΝΗΣΟΣ	454	450	-4	-0,88%
<b>ΒΟΡΕΙΟ ΑΙΓΑΙΟ</b>				
ΒΟΡΕΙΟ ΑΙΓΑΙΟ	83	75	-8	-9,64%
<b>ΝΟΤΙΟ ΑΙΓΑΙΟ</b>				
ΝΟΤΙΟ ΑΙΓΑΙΟ	1.098	1.205	107	9,74%
<b>ΚΡΗΤΗ</b>				
ΚΡΗΤΗ	1.151	1.208	57	4,95%
<b>ΣΥΝΟΛΟ</b>	<b>6.497</b>	<b>7.253</b>	<b>756</b>	<b>11,64%</b>
ΣΥΝΟΛΟ ΕΠΙΔΟΤΟΥΜΕΝΩΝ				
	ΜΑΪΟΣ 2015	ΜΑΪΟΣ 2016	ΑΠΟΛΥΤΗ ΜΕΤΑΒΟΛΗ	ΠΟΣΟΣΤΙΑΙΑ ΜΕΤΑΒΟΛΗ
<b>ΑΝΑΤΟΛΙΚΗ ΜΑΚΕΔΟΝΙΑ ΚΑΙ ΘΡΑΚΗ</b>				
ΚΑΙ ΘΡΑΚΗ	4.359	3.767	-592	-13,58%
<b>ΚΕΝΤΡΙΚΗ ΜΑΚΕΔΟΝΙΑ</b>				
ΚΕΝΤΡΙΚΗ ΜΑΚΕΔΟΝΙΑ	15.425	13.253	-2.172	-14,08%
<b>ΔΥΤΙΚΗ ΜΑΚΕΔΟΝΙΑ</b>				
ΔΥΤΙΚΗ ΜΑΚΕΔΟΝΙΑ	3.475	3.311	-164	-4,72%
<b>ΗΠΕΙΡΟΣ</b>				
ΗΠΕΙΡΟΣ	2.487	2.575	88	3,54%
<b>ΘΕΣΣΑΛΙΑ</b>				
ΘΕΣΣΑΛΙΑ	4.733	4.359	-374	-7,90%
<b>ΙΟΝΙΑ ΝΗΣΙΑ</b>				
ΙΟΝΙΑ ΝΗΣΙΑ	1.608	1.487	-121	-7,52%
<b>ΔΥΤΙΚΗ ΕΛΛΑΔΑ</b>				
ΔΥΤΙΚΗ ΕΛΛΑΔΑ	4.397	4.215	-182	-4,14%
<b>ΣΤΕΡΕΑ ΕΛΛΑΔΑ</b>				
ΣΤΕΡΕΑ ΕΛΛΑΔΑ	3.251	2.492	-759	-23,35%
<b>ΑΤΤΙΚΗ</b>				
ΑΤΤΙΚΗ	30.645	25.932	-4.713	-15,38%
<b>ΠΕΛΟΠΟΝΝΗΣΟΣ</b>				
ΠΕΛΟΠΟΝΝΗΣΟΣ	4.057	3.488	-569	-14,03%
<b>ΒΟΡΕΙΟ ΑΙΓΑΙΟ</b>				
ΒΟΡΕΙΟ ΑΙΓΑΙΟ	1.067	921	-146	-13,68%
<b>ΝΟΤΙΟ ΑΙΓΑΙΟ</b>				
ΝΟΤΙΟ ΑΙΓΑΙΟ	3.023	3.017	-6	-0,20%
<b>ΚΡΗΤΗ</b>				
ΚΡΗΤΗ	5.158	4.692	-466	-9,03%
<b>ΣΥΝΟΛΟ</b>	<b>83.685</b>	<b>73.509</b>	<b>-10.176</b>	<b>-12,16%</b>

Πίνακας 13α : Μεταβολές στον αριθμό επιδοτούμενων ανέργων ανά κατηγορία επιδότησης και Περιφέρεια: Μάιος 2015- Μάιος 2016





Διάγραμμα 12 : Μεταβολές επιδοτούμενων ανέργων ανά κατηγορία επιδότησης και Περιφέρεια: Απρίλιος 2016-Μάιος 2016



Διάγραμμα 12α : Μεταβολές επιδοτούμενων ανέργων ανά κατηγορία επιδότησης και Περιφέρεια: Μάιος 2015- Μάιος 2016

**ΠΟΣΟΣΤΙΑΙΑ ΜΕΤΑΒΟΛΗ ΑΠΟ ΑΠΡΙΛΙΟ 2016****▪ ΚΟΙΝΟΙ ΚΑΙ ΛΟΙΠΕΣ ΚΑΤΗΓΟΡΙΕΣ**

Στο σύνολο της χώρας παρατηρείται μείωση των κοινών και λοιπών κατηγοριών επιδοτούμενων ανέργων από τον προηγούμενο μήνα σε -38.462 άτομα και με ποσοστιαία μείωση -36,73%. Σχετικά με τις Περιφέρειες η μεγαλύτερη ποσοστιαία μείωση από τον προηγούμενο μήνα εμφανίζεται στην Περιφέρεια Νοτίου Αιγαίου (-53,86%).

**▪ ΕΠΟΧΙΚΟΙ ΤΟΥΡΙΣΤΙΚΩΝ ΕΠΑΓΓΕΛΜΑΤΩΝ**

Στο σύνολο της χώρας παρατηρείται μείωση των εποχικών επιδοτούμενων ανέργων τουριστικών επαγγελμάτων από τον προηγούμενο μήνα σε -13.283 άτομα και με ποσοστιαία μείωση -64,68%. Σχετικά με τις Περιφέρειες η μεγαλύτερη ποσοστιαία μείωση από τον προηγούμενο μήνα εμφανίζεται στην Περιφέρεια Νοτίου Αιγαίου (-73,19%).

**▪ ΣΥΝΟΛΟ ΕΠΙΔΟΤΟΥΜΕΝΩΝ**

Στο σύνολο της χώρας παρατηρείται μείωση των επιδοτούμενων ανέργων στο σύνολό τους (κοινόι και λοιπές κατηγορίες επιδοτούμενων και εποχικοί επιδοτούμενοι τουριστικών επαγγελμάτων) από τον προηγούμενο μήνα σε -51.745 άτομα και με ποσοστιαία μείωση -41,31%. Σχετικά με τις Περιφέρειες η μεγαλύτερη ποσοστιαία μείωση από τον προηγούμενο μήνα εμφανίζεται στην Περιφέρεια Νοτίου Αιγαίου (-64,18%).

**ΠΟΣΟΣΤΙΑΙΑ ΜΕΤΑΒΟΛΗ ΑΠΟ ΜΑΪΟ 2015****▪ ΚΟΙΝΟΙ ΚΑΙ ΛΟΙΠΕΣ ΚΑΤΗΓΟΡΙΕΣ**

Στο σύνολο της χώρας παρατηρείται μείωση των κοινών και λοιπών κατηγοριών επιδοτούμενων ανέργων από τον αντίστοιχο μήνα του προηγούμενου έτους σε -10.932 άτομα και με ποσοστιαία μείωση -14,16%. Σχετικά με τις Περιφέρειες η μεγαλύτερη ποσοστιαία μείωση εμφανίζεται στην Περιφέρεια Στερεάς Ελλάδας (-24,63%). Η Περιφέρεια Ηπείρου εμφανίζει ποσοστιαία αύξηση (1,72%).

**▪ ΕΠΟΧΙΚΟΙ ΤΟΥΡΙΣΤΙΚΩΝ ΕΠΑΓΓΕΛΜΑΤΩΝ**

Στο σύνολο της χώρας παρατηρείται αύξηση των εποχικών επιδοτούμενων ανέργων τουριστικών επαγγελμάτων από τον αντίστοιχο μήνα του προηγούμενου έτους σε 756 άτομα και με ποσοστιαία αύξηση 11,64%. Σχετικά με τις Περιφέρειες η μεγαλύτερη ποσοστιαία αύξηση εμφανίζεται στην Περιφέρεια Αττικής (38,74%). Από τις Περιφέρειες που εμφανίζουν ποσοστιαία μείωση η Περιφέρεια Βορείου Αιγαίου εμφανίζει την μεγαλύτερη με ποσοστιαία μεταβολή (-9,64%).

**▪ ΣΥΝΟΛΟ ΕΠΙΔΟΤΟΥΜΕΝΩΝ**

Στο σύνολο της χώρας παρατηρείται μείωση των επιδοτούμενων ανέργων στο σύνολό τους (κοινός και λοιπές κατηγορίες επιδοτούμενων και εποχικοί επιδοτούμενοι τουριστικών επαγγελμάτων) από τον αντίστοιχο μήνα του προηγούμενου έτους σε -10.176 άτομα και με ποσοστιαία μείωση -12,16%. Σχετικά με τις Περιφέρειες η μεγαλύτερη ποσοστιαία μείωση εμφανίζεται στην Περιφέρεια Στερεάς Ελλάδας (-23,35%). Η Περιφέρεια Ηπείρου εμφανίζει ποσοστιαία αύξηση (3,54%).