

# ΟΑΕΔ

ΣΥΝΟΠΤΙΚΗ ΕΚΘΕΣΗ

ΕΓΓΕΓΡΑΜΜΕΝΟΙ ΣΤΟ ΜΗΤΡΩΟ ΤΟΥ ΟΑΕΔ

ΝΟΕΜΒΡΙΟΣ 2016

ΟΡΓΑΝΙΣΜΟΣ ΑΠΑΣΧΟΛΗΣΗΣ  
ΕΡΓΑΤΙΚΟΥ ΔΥΝΑΜΙΚΟΥ



ΣΥΝΟΠΤΙΚΗ ΕΚΘΕΣΗ  
ΕΓΓΕΓΡΑΜΜΕΝΟΙ ΣΤΟ ΜΗΤΡΩΟ ΤΟΥ ΟΑΕΔ  
ΝΟΕΜΒΡΙΟΣ 2016

## ΠΕΡΙΕΧΟΜΕΝΑ

### ΠΕΡΙΕΧΟΜΕΝΑ

ΕΓΓΕΓΡΑΜΜΕΝΟΙ ΣΤΟ ΜΗΤΡΩΟ ΤΟΥ ΟΑΕΔ ΝΟΕΜΒΡΙΟΣ 2016	
	4
1. Εγγεγραμμένοι στο μητρώο του ΟΑΕΔ	5
2. Εγγεγραμμένοι άνεργοι αναζητούντες εργασία ανά Περιφέρεια	6
3. Μεταβολές στον αριθμό ανέργων αναζητούντων εργασία	8
4. Αριθμός ανέργων αναζητούντων εργασία ανά διάρκεια ανεργίας και Περιφέρεια	11
5. Μεταβολές στον αριθμό ανέργων αναζητούντων εργασία με διάρκεια ανεργίας μεγαλύτερη ή ίση των 12 μηνών ανά Περιφέρεια [μακροχρόνια άνεργοι]	13
6. Μεταβολές στον αριθμό ανέργων αναζητούντων εργασία με διάρκεια ανεργίας μικρότερη των 12 μηνών	16
7. Αριθμός εγγεγραμμένων λοιπών μη αναζητούντων εργασία ανά Περιφέρεια	19
8. Εγγεγραμμένοι άνεργοι αναζητούντες εργασία ανά Φύλο και διάρκεια ανεργίας	21
9. Εγγεγραμμένοι άνεργοι αναζητούντες εργασία ανά Ηλικιακή ομάδα και διάρκεια ανεργίας	22
10. Εγγεγραμμένοι άνεργοι αναζητούντες εργασία ανά Εκπαιδευτικό επίπεδο και διάρκεια ανεργίας	24
11. Εγγεγραμμένοι άνεργοι αναζητούντες εργασία ανά Υψηκότητα και διάρκεια ανεργίας	26
12. Επιδοτούμενοι άνεργοι ανά κατηγορία επιδότησης και ανά Περιφέρεια	27
13. Επιδοτούμενοι άνεργοι και μεταβολές στις κατηγορίες α: κοινοί και λοιπές κατηγορίες επιδοτούμενων και β: εποχικοί τουριστικών επαγγελματιών ανά Περιφέρεια	30

**ΕΓΓΕΓΡΑΜΜΕΝΟΙ ΣΤΟ ΜΗΤΡΩΟ ΤΟΥ ΟΑΕΔ  
ΝΟΕΜΒΡΙΟΣ 2016**

	Άνεργοι [Αναζητούντες εργασία]	Λοιποί [Μη αναζητούντες εργασία] [1]
Εγγεγραμμένοι >= 12 Μήνες [2]	485.787	30.404
Εγγεγραμμένοι < 12 Μήνες	427.257	122.968
<b>Σύνολο</b>	<b>913.044</b>	<b>153.372</b>

	Κοινοί & Λοιπές Κατηγορίες επιδοτούμενων [3]	Εποχικοί τουριστικών επαγγελματιών [3]	Σύνολο [3]	Δικαιούχοι που πληρώθηκαν και συνεχίζουν να είναι δικαιούχοι [4]	Νέες αιτήσεις ανέργων για επιδότηση [5]
Επιδοτούμενοι	<b>87.041</b>	<b>31.320</b>	<b>118.361</b>	<b>102.101</b>	<b>74.750</b>

Πίνακας 1: Εγγεγραμμένοι στο μητρώο του ΟΑΕΔ:  
Νοέμβριος 2016

**ΥΠΟΜΝΗΜΑ**

[1] Εγγεγραμμένοι στο μητρώο του ΟΑΕΔ οι οποίοι έχουν δηλώσει ότι δεν αναζητούν εργασία.

[2] Εγγεγραμμένοι στο μητρώο του ΟΑΕΔ με ενεργό δελτίο για συνεχόμενο διάστημα μεγαλύτερο ή ίσο των 12 μηνών.

[3] Αφορά αριθμό δικαιούχων που πληρώθηκαν εντός του αντίστοιχου μήνα.

[4] Σύνολο δικαιούχων επιδότησης που πληρώθηκαν και στο τέλος του μήνα συνεχίζουν να έχουν δικαίωμα επιδότησης.

[5] Σύμφωνα με την ισχύουσα διοικητική διαδικασία, η πρώτη πληρωμή γίνεται 37 ημέρες μετά την εγγραφή του δικαιούχου επιδόματος ανεργίας.

## 1. Εγγεγραμμένοι στο μητρώο του ΟΑΕΔ

Στον πίνακα 1 εμφανίζονται τα στοιχεία των εγγεγραμμένων στο μητρώο του ΟΑΕΔ για τον μήνα Νοέμβριο 2016 στο σύνολο της χώρας. Από τον ανωτέρω πίνακα προκύπτουν τα εξής συμπεράσματα:

- Το σύνολο των ανέργων με κριτήριο την αναζήτηση εργασίας για τον μήνα Νοέμβριο 2016 ανήλθε σε 913.044 άτομα. Από αυτά 485.787 (ποσοστό 53,21%) είναι εγγεγραμμένα στο μητρώο του ΟΑΕΔ για χρονικό διάστημα ίσο ή και περισσότερο των 12 μηνών, και 427.257 (ποσοστό 46,79%) είναι εγγεγραμμένα στο μητρώο ανέργων του ΟΑΕΔ για χρονικό διάστημα μικρότερο των 12 μηνών.
- Το σύνολο των λοιπών (μη αναζητούντων εργασίας) για τον μήνα Νοέμβριο 2016 ανήλθε σε 153.372 άτομα όπου 30.404 (ποσοστό 19,82%) είναι εγγεγραμμένα στο μητρώο του ΟΑΕΔ για χρονικό διάστημα ίσο ή και περισσότερο των 12 μηνών, και 122.968 (ποσοστό 80,18%) εγγεγραμμένα για χρονικό διάστημα μικρότερο των 12 μηνών.
- Το σύνολο των επιδοτούμενων ανέργων (αφορά τον αριθμό των δικαιούχων που πληρώθηκαν εντός του αντίστοιχου μήνα) ανέρχεται σε 118.361 άτομα από τα οποία οι 87.041 (ποσοστό 73,54%) είναι κοινοί και λοιπές κατηγορίες επιδοτούμενων και οι 31.320 (ποσοστό 26,46%) είναι εποχικοί τουριστικών επαγγελμάτων.
- Το σύνολο του αριθμού των δικαιούχων που πληρώθηκαν και στο τέλος του μήνα συνεχίζουν να έχουν δικαίωμα επιδότησης ανέρχεται σε 102.101 άτομα.
- Το σύνολο των νέων αιτήσεων ανέργων για επιδότηση (σύμφωνα με την ισχύουσα διοικητική διαδικασία, η πρώτη πληρωμή γίνεται 37 ημέρες μετά την εγγραφή του δικαιούχου επιδόματος ανεργίας) ανέρχεται σε 74.750 άτομα.

## 2. Εγγεγραμμένοι άνεργοι αναζητούντες εργασία ανά Περιφέρεια

Στον πίνακα 2 εμφανίζεται ο αριθμός ανέργων που αναζητούν εργασία ανά Περιφέρεια και η ποσοστιαία κατανομή του ανά Περιφέρεια για τον μήνα Νοέμβριο 2016.

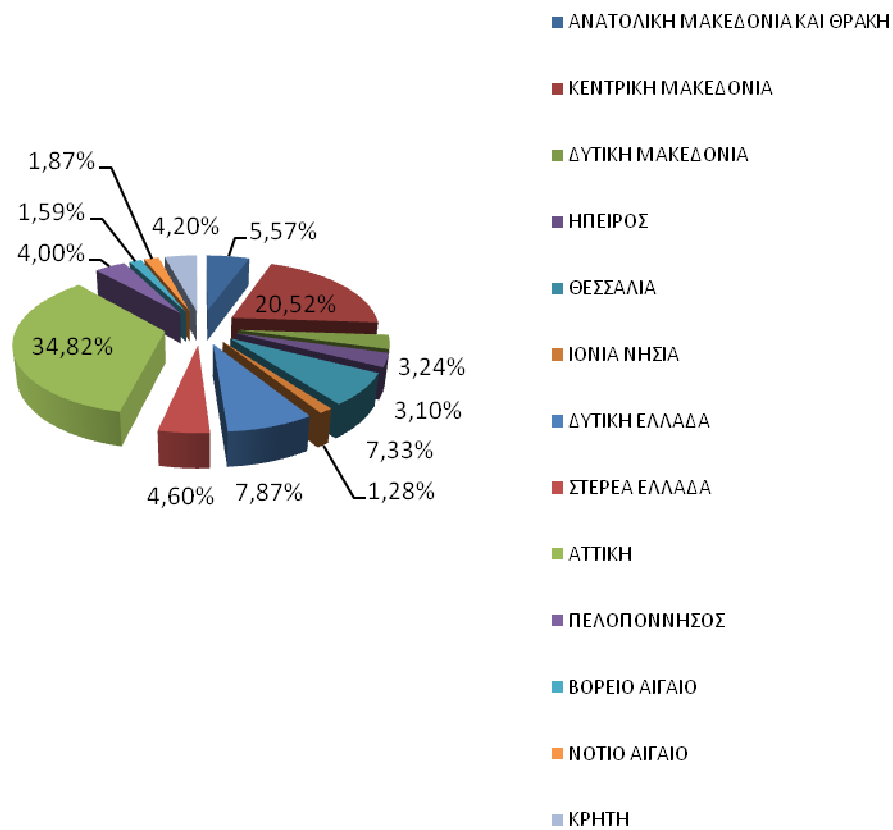
ΑΡΙΘΜΟΣ ΑΝΕΡΓΩΝ ΑΝΑΖΗΤΟΥΝΤΩΝ ΕΡΓΑΣΙΑ ΑΝΑ ΠΕΡΙΦΕΡΕΙΑ ΝΟΕΜΒΡΙΟΣ 2016		
	ΝΟΕΜΒΡΙΟΣ 2016	ΠΟΣΟΣΤΙΑΙΑ ΚΑΤΑΝΟΜΗ
ΑΝΑΤΟΛΙΚΗ ΜΑΚΕΔΟΝΙΑ ΚΑΙ ΘΡΑΚΗ	50.850	5,57%
ΚΕΝΤΡΙΚΗ ΜΑΚΕΔΟΝΙΑ	187.361	20,52%
ΔΥΤΙΚΗ ΜΑΚΕΔΟΝΙΑ	29.550	3,24%
ΗΠΕΙΡΟΣ	28.301	3,10%
ΘΕΣΣΑΛΙΑ	66.947	7,33%
ΙΟΝΙΑ ΝΗΣΙΑ	11.712	1,28%
ΔΥΤΙΚΗ ΕΛΛΑΔΑ	71.828	7,87%
ΣΤΕΡΕΑ ΕΛΛΑΔΑ	42.033	4,60%
ΑΤΤΙΚΗ	317.941	34,82%
ΠΕΛΟΠΟΝΝΗΣΟΣ	36.547	4,00%
ΒΟΡΕΙΟ ΑΙΓΑΙΟ	14.562	1,59%
ΝΟΤΙΟ ΑΙΓΑΙΟ	17.092	1,87%
ΚΡΗΤΗ	38.320	4,20%
<b>ΣΥΝΟΛΟ</b>	<b>913.044</b>	<b>100,00%</b>

Πίνακας 2: Κατανομή ανέργων αναζητούντων εργασία ανά Περιφέρεια:  
Νοέμβριος 2016

Όπως προκύπτει από τον ανωτέρω πίνακα ο υψηλότερος αριθμός ανέργων που αναζητούν εργασία εμφανίζεται στην Περιφέρεια Αττικής με 317.941 άτομα και στην Περιφέρεια Κεντρικής Μακεδονίας με 187.361 άτομα, καθώς οι δύο αυτές Περιφέρειες συγκεντρώνουν το υψηλότερο πληθυσμό στο σύνολο της χώρας.

Στην Περιφέρεια Αττικής αναλογεί το 34,82% των ανέργων που αναζητούν εργασία από το σύνολο της χώρας και στην Περιφέρεια της Κεντρικής Μακεδονίας αναλογεί το 20,52%. Στο διάγραμμα 1 εμφανίζεται το ποσοστό των ανέργων αναζητούντων εργασία που αναλογεί σε κάθε Περιφέρεια για τον Νοέμβριο 2016.

**ΚΑΤΑΝΟΜΗ ΑΝΕΡΓΩΝ ΑΝΑΖΗΤΟΥΝΤΩΝ ΕΡΓΑΣΙΑ ΑΝΑ ΠΕΡΙΦΕΡΕΙΑ:  
ΝΟΕΜΒΡΙΟΣ 2016**



Διάγραμμα 1: Ποσοστιαία κατανομή ανέργων αναζητούντων εργασία ανά Περιφέρεια: Νοέμβριος 2016

## 3. Μεταβολές στον αριθμό ανέργων αναζητούντων εργασία

ΜΕΤΑΒΟΛΕΣ ΑΝΕΡΓΩΝ ΑΝΑΖΗΤΟΥΝΤΩΝ ΕΡΓΑΣΙΑ ΑΝΑ ΠΕΡΙΦΕΡΕΙΑ: ΟΚΤΩΒΡΙΟΣ 2016-ΝΟΕΜΒΡΙΟΣ 2016				
	ΟΚΤΩΒΡΙΟΣ 2016	ΝΟΕΜΒΡΙΟΣ 2016	ΑΠΟΛΥΤΗ ΜΕΤΑΒΟΛΗ	ΠΟΣΟΣΤΙΑΙΑ ΜΕΤΑΒΟΛΗ
ΑΝΑΤΟΛΙΚΗ ΜΑΚΕΔΟΝΙΑ ΚΑΙ ΘΡΑΚΗ	50.242	50.850	608	1,21%
ΚΕΝΤΡΙΚΗ ΜΑΚΕΔΟΝΙΑ	182.190	187.361	5.171	2,84%
ΔΥΤΙΚΗ ΜΑΚΕΔΟΝΙΑ	29.506	29.550	44	0,15%
ΗΠΕΙΡΟΣ	28.027	28.301	274	0,98%
ΘΕΣΣΑΛΙΑ	65.652	66.947	1.295	1,97%
ΙΟΝΙΑ ΝΗΣΙΑ	9.886	11.712	1.826	18,47%
ΔΥΤΙΚΗ ΕΛΛΑΔΑ	70.109	71.828	1.719	2,45%
ΣΤΕΡΕΑ ΕΛΛΑΔΑ	41.107	42.033	926	2,25%
ΑΤΤΙΚΗ	310.574	317.941	7.367	2,37%
ΠΕΛΟΠΟΝΝΗΣΟΣ	35.456	36.547	1.091	3,08%
ΒΟΡΕΙΟ ΑΙΓΑΙΟ	13.680	14.562	882	6,45%
ΝΟΤΙΟ ΑΙΓΑΙΟ	13.653	17.092	3.439	25,19%
ΚΡΗΤΗ	34.249	38.320	4.071	11,89%
<b>ΣΥΝΟΛΟ</b>	<b>884.331</b>	<b>913.044</b>	<b>28.713</b>	<b>3,25%</b>

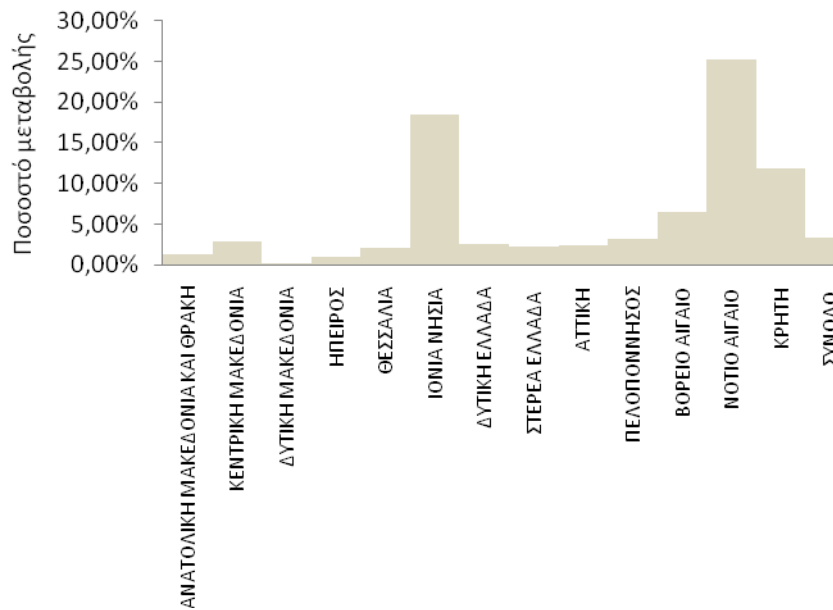
Πίνακας 3: Μεταβολές αριθμού ανέργων αναζητούντων εργασία:  
Οκτώβριος 2016-Νοέμβριος 2016

ΜΕΤΑΒΟΛΕΣ ΑΝΕΡΓΩΝ ΑΝΑΖΗΤΟΥΝΤΩΝ ΕΡΓΑΣΙΑ ΑΝΑ ΠΕΡΙΦΕΡΕΙΑ: ΝΟΕΜΒΡΙΟΣ 2015-ΝΟΕΜΒΡΙΟΣ 2016				
	ΝΟΕΜΒΡΙΟΣ 2015	ΝΟΕΜΒΡΙΟΣ 2016	ΑΠΟΛΥΤΗ ΜΕΤΑΒΟΛΗ	ΠΟΣΟΣΤΙΑΙΑ ΜΕΤΑΒΟΛΗ
ΑΝΑΤΟΛΙΚΗ ΜΑΚΕΔΟΝΙΑ ΚΑΙ ΘΡΑΚΗ	48.647	50.850	2.203	4,53%
ΚΕΝΤΡΙΚΗ ΜΑΚΕΔΟΝΙΑ	156.009	187.361	31.352	20,10%
ΔΥΤΙΚΗ ΜΑΚΕΔΟΝΙΑ	27.874	29.550	1.676	6,01%
ΗΠΕΙΡΟΣ	27.513	28.301	788	2,86%
ΘΕΣΣΑΛΙΑ	62.523	66.947	4.424	7,08%
ΙΟΝΙΑ ΝΗΣΙΑ	14.101	11.712	-2.389	-16,94%
ΔΥΤΙΚΗ ΕΛΛΑΔΑ	68.357	71.828	3.471	5,08%
ΣΤΕΡΕΑ ΕΛΛΑΔΑ	40.839	42.033	1.194	2,92%
ΑΤΤΙΚΗ	297.783	317.941	20.158	6,77%
ΠΕΛΟΠΟΝΝΗΣΟΣ	35.245	36.547	1.302	3,69%
ΒΟΡΕΙΟ ΑΙΓΑΙΟ	12.936	14.562	1.626	12,57%
ΝΟΤΙΟ ΑΙΓΑΙΟ	12.948	17.092	4.144	32,00%
ΚΡΗΤΗ	39.533	38.320	-1.213	-3,07%
<b>ΣΥΝΟΛΟ</b>	<b>844.308</b>	<b>913.044</b>	<b>68.736</b>	<b>8,14%</b>

Πίνακας 3α: Μεταβολές αριθμού ανέργων αναζητούντων εργασία:  
Νοέμβριος 2015- Νοέμβριος 2016

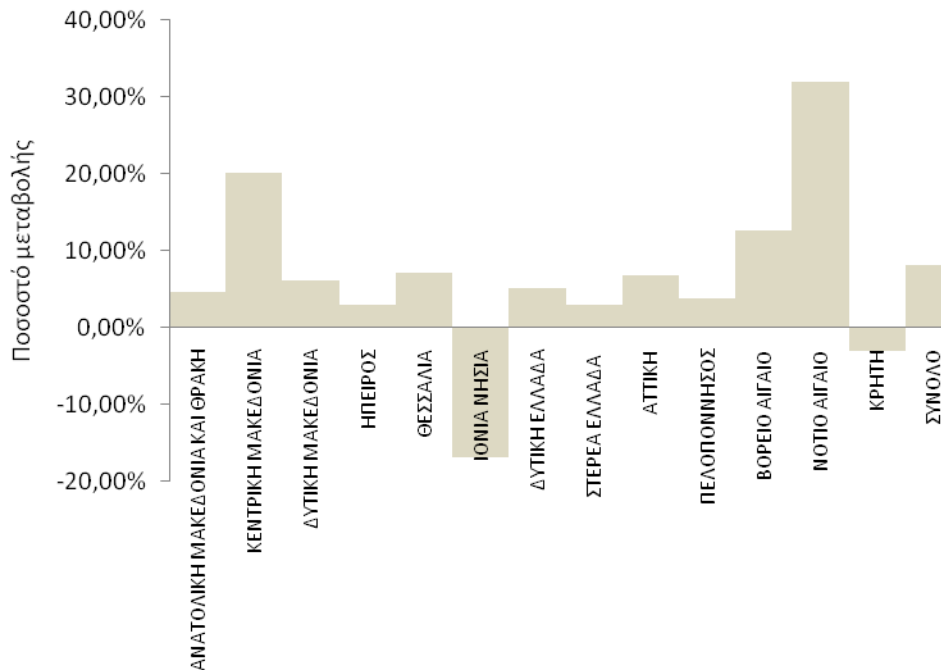


**ΠΟΣΟΣΤΙΑΙΑ ΜΕΤΑΒΟΛΗ ΑΝΕΡΓΩΝ ΑΝΑΖΗΤΟΥΝΤΩΝ ΕΡΓΑΣΙΑ ΑΝΑ ΠΕΡΙΦΕΡΕΙΑ: ΟΚΤΩΒΡΙΟΣ 2016-ΝΟΕΜΒΡΙΟΣ 2016**



Διάγραμμα 2: Ποσοστιαία μεταβολή αριθμού ανέργων αναζητούντων εργασία: Οκτώβριος 2016-Νοέμβριος 2016

**ΠΟΣΟΣΤΙΑΙΑ ΜΕΤΑΒΟΛΗ ΑΝΕΡΓΩΝ ΑΝΑΖΗΤΟΥΝΤΩΝ ΕΡΓΑΣΙΑ ΑΝΑ ΠΕΡΙΦΕΡΕΙΑ: ΝΟΕΜΒΡΙΟΣ 2015-ΝΟΕΜΒΡΙΟΣ 2016**



Διάγραμμα 2α: Ποσοστιαία μεταβολή αριθμού ανέργων αναζητούντων εργασία: Νοέμβριος 2015- Νοέμβριος 2016

## ΠΟΣΟΣΤΙΑΙΑ ΜΕΤΑΒΟΛΗ ΑΠΟ ΟΚΤΩΒΡΙΟ 2016

Όπως προκύπτει από τον πίνακα 3 καθώς και από το διάγραμμα 2 στο σύνολο της χώρας παρατηρείται:

- Αύξηση των ανέργων αναζητούντων εργασία από τον προηγούμενο μήνα σε 28.713 άτομα και με ποσοστιαία μεταβολή 3,25%.
- Η μεγαλύτερη ποσοστιαία αύξηση μεταξύ των Περιφερειών στους ανέργους αναζητούντες εργασία από τον προηγούμενο μήνα εμφανίζεται στην Περιφέρεια Νοτίου Αιγαίου (25,19%).

## ΠΟΣΟΣΤΙΑΙΑ ΜΕΤΑΒΟΛΗ ΑΠΟ ΝΟΕΜΒΡΙΟ 2015

Όπως προκύπτει από τον πίνακα 3α καθώς και από το διάγραμμα 2α στο σύνολο της χώρας παρατηρείται:

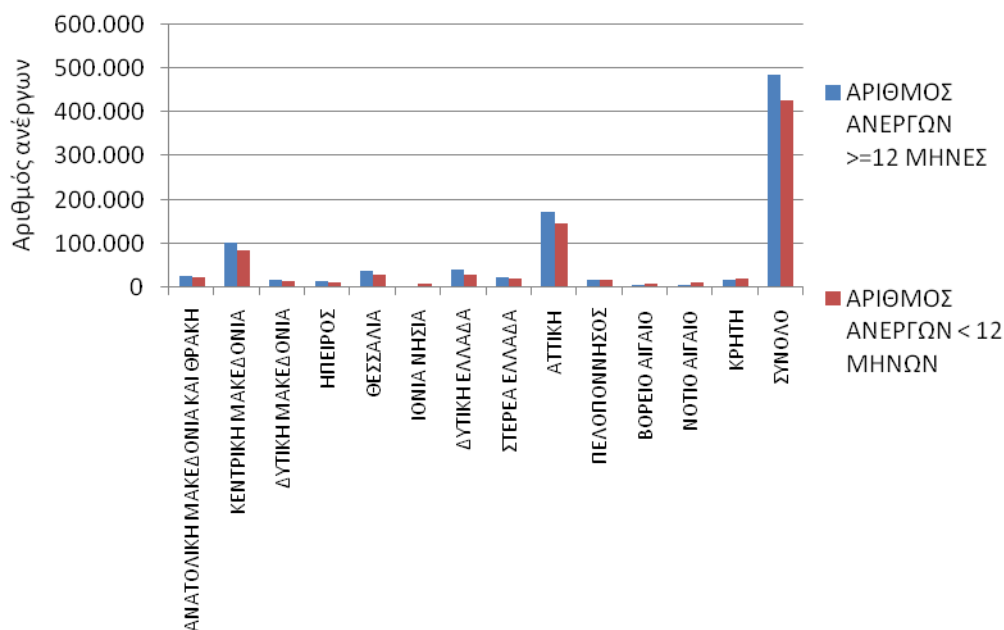
- αύξηση των ανέργων αναζητούντων εργασία από τον αντίστοιχο μήνα του προηγούμενου έτους σε 68.736 άτομα και με ποσοστιαία μεταβολή 8,14%.
- Η μεγαλύτερη ποσοστιαία αύξηση μεταξύ των Περιφερειών στους ανέργους αναζητούντες εργασία από τον αντίστοιχο μήνα του προηγούμενου έτους εμφανίζεται στην Περιφέρεια Νοτίου Αιγαίου (32,00%).
- Από τις Περιφέρειες που εμφανίζουν ποσοστιαία μείωση η Περιφέρεια Ιόνιων Νήσων εμφανίζει την μεγαλύτερη με ποσοστιαία μεταβολή (-16,94%).

## 4. Αριθμός ανέργων αναζητούντων εργασία ανά διάρκεια ανεργίας και Περιφέρεια

ΑΡΙΘΜΟΣ ΑΝΕΡΓΩΝ ΑΝΑΖΗΤΟΥΝΤΩΝ ΕΡΓΑΣΙΑ ΑΝΑ ΔΙΑΡΚΕΙΑ ΑΝΕΡΓΙΑΣ: ΝΟΕΜΒΡΙΟΣ 2016			
	ΑΡΙΘΜΟΣ ΑΝΕΡΓΩΝ >=12 ΜΗΝΕΣ	ΑΡΙΘΜΟΣ ΑΝΕΡΓΩΝ <12 ΜΗΝΕΣ	ΣΥΝΟΛΟ ΑΝΕΡΓΩΝ
ΑΝΑΤΟΛΙΚΗ ΜΑΚΕΔΟΝΙΑ ΚΑΙ ΘΡΑΚΗ	26.909	23.941	50.850
ΚΕΝΤΡΙΚΗ ΜΑΚΕΔΟΝΙΑ	103.023	84.338	187.361
ΔΥΤΙΚΗ ΜΑΚΕΔΟΝΙΑ	16.291	13.259	29.550
ΗΠΕΙΡΟΣ	15.493	12.808	28.301
ΘΕΣΣΑΛΙΑ	37.189	29.758	66.947
ΙΟΝΙΑ ΝΗΣΙΑ	3.889	7.823	11.712
ΔΥΤΙΚΗ ΕΛΛΑΔΑ	41.167	30.661	71.828
ΣΤΕΡΕΑ ΕΛΛΑΔΑ	22.840	19.193	42.033
ΑΤΤΙΚΗ	172.398	145.543	317.941
ΠΕΛΟΠΟΝΝΗΣΟΣ	18.480	18.067	36.547
ΒΟΡΕΙΟ ΑΙΓΑΙΟ	6.085	8.477	14.562
ΝΟΤΙΟ ΑΙΓΑΙΟ	5.181	11.911	17.092
ΚΡΗΤΗ	16.842	21.478	38.320
<b>ΣΥΝΟΛΟ</b>	<b>485.787</b>	<b>427.257</b>	<b>913.044</b>

Πίνακας 4: Αριθμός ανέργων αναζητούντων εργασία ανά διάρκεια ανεργίας:  
Νοέμβριος 2016

ΑΡΙΘΜΟΣ ΑΝΕΡΓΩΝ ΑΝΑΖΗΤΟΥΝΤΩΝ ΕΡΓΑΣΙΑ ΑΝΑ ΠΕΡΙΦΕΡΕΙΑ:  
ΝΟΕΜΒΡΙΟΣ 2016



Διάγραμμα 3: Αριθμός ανέργων αναζητούντων εργασία ανά διάρκεια ανεργίας:  
Νοέμβριος 2016

Όπως προκύπτει από τον πίνακα 4 και το διάγραμμα 3 ο αριθμός των εγγεγραμμένων ανέργων αναζητούντων εργασία για τον μήνα Νοέμβριο 2016 ανέρχεται σε 913.044 άτομα. Ο αριθμός των ανέργων με διάρκεια ανεργίας μικρότερη των 12 μηνών στο σύνολο της χώρας είναι μικρότερος από τον αριθμό των ανέργων με διάρκεια ανεργίας μεγαλύτερη ή ίση των 12 μηνών.

Στο σύνολο της χώρας ο αριθμός των εγγεγραμμένων ανέργων με διάρκεια ανεργίας μικρότερη των 12 μηνών για τον Νοέμβριο 2016 ανέρχεται σε 427.257 άτομα ενώ ο αριθμός των εγγεγραμμένων ανέργων με διάρκεια ανεργίας μεγαλύτερη ή ίση των 12 μηνών ανέρχεται σε 485.787 άτομα.

5. Μεταβολές στον αριθμό ανέργων αναζητούντων εργασία με διάρκεια ανεργίας μεγαλύτερη ή ίση των 12 μηνών (μακροχρόνια άνεργοι)

ΜΕΤΑΒΟΛΕΣ ΑΝΕΡΓΩΝ ΑΝΑΖΗΤΟΥΝΤΩΝ ΕΡΓΑΣΙΑ ΜΕ ΔΙΑΡΚΕΙΑ ΑΝΕΡΓΙΑΣ >=12 ΜΗΝΩΝ [ΜΑΚΡΟΧΡΟΝΙΑ ΑΝΕΡΓΟΙ] ΑΝΑ ΠΕΡΙΦΕΡΕΙΑ: ΟΚΤΩΒΡΙΟΣ 2016-ΝΟΕΜΒΡΙΟΣ 2016

	ΟΚΤΩΒΡΙΟΣ 2016	ΝΟΕΜΒΡΙΟΣ 2016	ΑΠΟΛΥΤΗ ΜΕΤΑΒΟΛΗ	ΠΟΣΟΣΤΙΑΙΑ ΜΕΤΑΒΟΛΗ
ΑΝΑΤΟΛΙΚΗ ΜΑΚΕΔΟΝΙΑ ΚΑΙ ΘΡΑΚΗ	26.749	26.909	160	0,60%
ΚΕΝΤΡΙΚΗ ΜΑΚΕΔΟΝΙΑ	102.325	103.023	698	0,68%
ΔΥΤΙΚΗ ΜΑΚΕΔΟΝΙΑ	16.205	16.291	86	0,53%
ΗΠΕΙΡΟΣ	15.421	15.493	72	0,47%
ΘΕΣΣΑΛΙΑ	36.898	37.189	291	0,79%
ΙΟΝΙΑ ΝΗΣΙΑ	3.834	3.889	55	1,43%
ΔΥΤΙΚΗ ΕΛΛΑΔΑ	40.833	41.167	334	0,82%
ΣΤΕΡΕΑ ΕΛΛΑΔΑ	22.654	22.840	186	0,82%
ΑΤΤΙΚΗ	169.483	172.398	2.915	1,72%
ΠΕΛΟΠΟΝΝΗΣΟΣ	18.228	18.480	252	1,38%
ΒΟΡΕΙΟ ΑΙΓΑΙΟ	5.997	6.085	88	1,47%
ΝΟΤΙΟ ΑΙΓΑΙΟ	5.007	5.181	174	3,48%
ΚΡΗΤΗ	16.493	16.842	349	2,12%
<b>ΣΥΝΟΛΟ</b>	<b>480.127</b>	<b>485.787</b>	<b>5.660</b>	<b>1,18%</b>

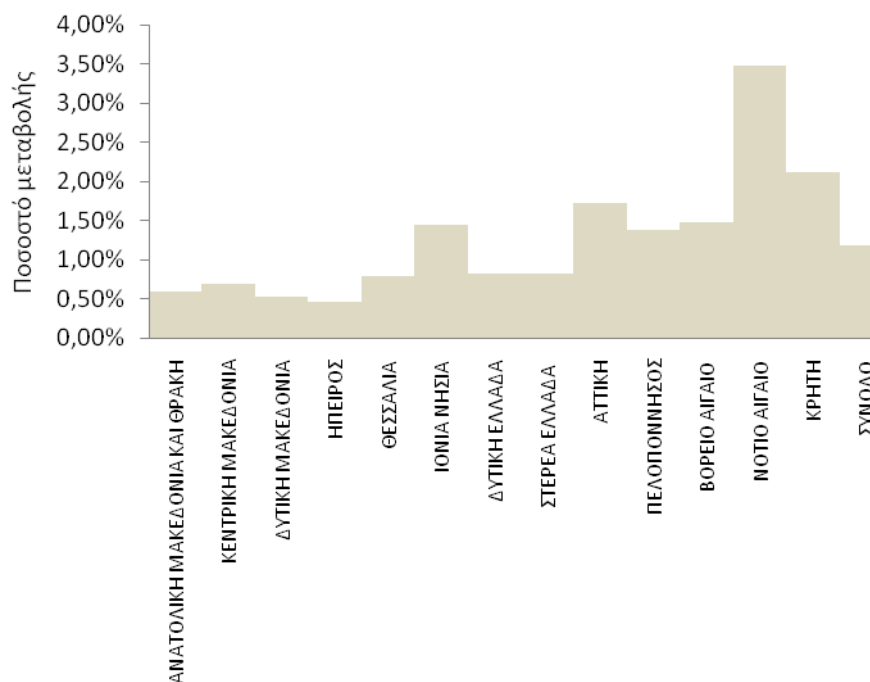
Πίνακας 5: Μεταβολές αριθμού μακροχρόνια ανέργων αναζητούντων εργασία:  
Οκτώβριος 2016-Νοέμβριος 2016

ΜΕΤΑΒΟΛΕΣ ΑΝΕΡΓΩΝ ΑΝΑΖΗΤΟΥΝΤΩΝ ΕΡΓΑΣΙΑ ΜΕ ΔΙΑΡΚΕΙΑ ΑΝΕΡΓΙΑΣ >=12 ΜΗΝΩΝ [ΜΑΚΡΟΧΡΟΝΙΑ ΑΝΕΡΓΟΙ] ΑΝΑ ΠΕΡΙΦΕΡΕΙΑ: ΝΟΕΜΒΡΙΟΣ 2015- ΝΟΕΜΒΡΙΟΣ 2016

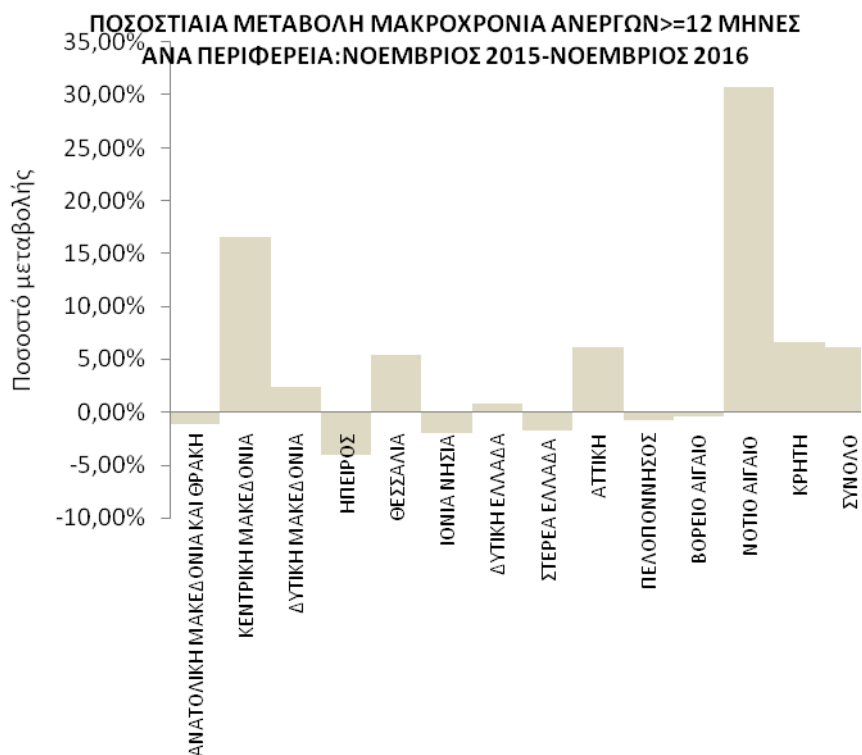
	ΝΟΕΜΒΡΙΟΣ 2015	ΝΟΕΜΒΡΙΟΣ 2016	ΑΠΟΛΥΤΗ ΜΕΤΑΒΟΛΗ	ΠΟΣΟΣΤΙΑΙΑ ΜΕΤΑΒΟΛΗ
ΑΝΑΤΟΛΙΚΗ ΜΑΚΕΔΟΝΙΑ ΚΑΙ ΘΡΑΚΗ	27.218	26.909	-309	-1,14%
ΚΕΝΤΡΙΚΗ ΜΑΚΕΔΟΝΙΑ	88.374	103.023	14.649	16,58%
ΔΥΤΙΚΗ ΜΑΚΕΔΟΝΙΑ	15.906	16.291	385	2,42%
ΗΠΕΙΡΟΣ	16.140	15.493	-647	-4,01%
ΘΕΣΣΑΛΙΑ	35.270	37.189	1.919	5,44%
ΙΟΝΙΑ ΝΗΣΙΑ	3.969	3.889	-80	-2,02%
ΔΥΤΙΚΗ ΕΛΛΑΔΑ	40.856	41.167	311	0,76%
ΣΤΕΡΕΑ ΕΛΛΑΔΑ	23.235	22.840	-395	-1,70%
ΑΤΤΙΚΗ	162.461	172.398	9.937	6,12%
ΠΕΛΟΠΟΝΝΗΣΟΣ	18.636	18.480	-156	-0,84%
ΒΟΡΕΙΟ ΑΙΓΑΙΟ	6.112	6.085	-27	-0,44%
ΝΟΤΙΟ ΑΙΓΑΙΟ	3.961	5.181	1.220	30,80%
ΚΡΗΤΗ	15.796	16.842	1.046	6,62%
<b>ΣΥΝΟΛΟ</b>	<b>457.934</b>	<b>485.787</b>	<b>27.853</b>	<b>6,08%</b>

Πίνακας 5α: Μεταβολές αριθμού μακροχρόνια ανέργων αναζητούντων εργασία:  
Νοέμβριος 2015-Νοέμβριος 2016

**ΠΟΣΟΣΤΙΑΙΑ ΜΕΤΑΒΟΛΗ ΜΑΚΡΟΧΡΟΝΙΑ ΑΝΕΡΓΩΝ >=12 ΜΗΝΕΣ ΑΝΑ ΠΕΡΙΦΕΡΕΙΑ: ΟΚΤΩΒΡΙΟΣ 2016-ΝΟΕΜΒΡΙΟΣ 2016**



Διάγραμμα 4: Ποσοστιαία μεταβολή αριθμού μακροχρόνια ανέργων αναζητούντων εργασία: Οκτώβριος 2016-Νοέμβριος 2016



Διάγραμμα 4α: Ποσοστιαία μεταβολή αριθμού μακροχρόνια ανέργων αναζητούντων εργασία: Νοέμβριος 2015- Νοέμβριος 2016

## ΠΟΣΟΣΤΙΑΙΑ ΜΕΤΑΒΟΛΗ ΑΠΟ ΟΚΤΩΒΡΙΟ 2016

Όπως προκύπτει από τον πίνακα 5 καθώς και από το διάγραμμα 4 στο σύνολο της χώρας παρατηρείται:

- αύξηση των ανέργων αναζητούντων εργασία με διάρκεια ανεργίας μεγαλύτερη ή ίση των 12 μηνών από τον προηγούμενο μήνα σε 5.660 άτομα και με ποσοστιαία μεταβολή 1,18%.
- Η μεγαλύτερη ποσοστιαία αύξηση μεταξύ των Περιφερειών στους ανέργους αναζητούντες εργασία με διάρκεια ανεργίας μεγαλύτερη ή ίση των 12 μηνών από τον προηγούμενο μήνα εμφανίζεται στην Περιφέρεια Νοτίου Αιγαίου (3,48%).

## ΠΟΣΟΣΤΙΑΙΑ ΜΕΤΑΒΟΛΗ ΑΠΟ ΝΟΕΜΒΡΙΟ 2015

Όπως προκύπτει από τον πίνακα 5α καθώς και από το διάγραμμα 4α στο σύνολο της χώρας παρατηρείται:

- αύξηση των ανέργων αναζητούντων εργασία με διάρκεια ανεργίας μεγαλύτερη ή ίση των 12 μηνών από τον αντίστοιχο μήνα του προηγούμενου έτους σε 27.853 άτομα και με ποσοστιαία μεταβολή 6,08%.
- Η μεγαλύτερη ποσοστιαία αύξηση μεταξύ των Περιφερειών στους ανέργους αναζητούντες εργασία με διάρκεια ανεργίας μεγαλύτερη ή ίση των 12 μηνών από τον αντίστοιχο μήνα του προηγούμενου έτους εμφανίζεται στην Περιφέρεια Νοτίου Αιγαίου (30,80%).
- Από τις Περιφέρειες που εμφανίζουν ποσοστιαία μείωση η Περιφέρεια Ηπείρου εμφανίζει την μεγαλύτερη με ποσοστιαία μεταβολή (-4,01%).

6. Μεταβολές στον αριθμό ανέργων αναζητούντων εργασία με διάρκεια ανεργίας μικρότερη των 12 μηνών

ΜΕΤΑΒΟΛΕΣ ΑΝΕΡΓΩΝ ΑΝΑΖΗΤΟΥΝΤΩΝ ΕΡΓΑΣΙΑ ΜΕ ΔΙΑΡΚΕΙΑ ΑΝΕΡΓΙΑΣ ΜΙΚΡΟΤΕΡΗ ΤΩΝ 12 ΜΗΝΩΝ ΑΝΑ ΠΕΡΙΦΕΡΕΙΑ: ΟΚΤΩΒΡΙΟΣ 2016-ΝΟΕΜΒΡΙΟΣ 2016

	ΟΚΤΩΒΡΙΟΣ 2016	ΝΟΕΜΒΡΙΟΣ 2016	ΑΠΟΛΥΤΗ ΜΕΤΑΒΟΛΗ	ΠΟΣΟΣΤΙΑΙΑ ΜΕΤΑΒΟΛΗ
ΑΝΑΤΟΛΙΚΗ ΜΑΚΕΔΟΝΙΑ ΚΑΙ ΘΡΑΚΗ	23.493	23.941	448	1,91%
ΚΕΝΤΡΙΚΗ ΜΑΚΕΔΟΝΙΑ	79.865	84.338	4.473	5,60%
ΔΥΤΙΚΗ ΜΑΚΕΔΟΝΙΑ	13.301	13.259	-42	-0,32%
ΗΠΕΙΡΟΣ	12.606	12.808	202	1,60%
ΘΕΣΣΑΛΙΑ	28.754	29.758	1.004	3,49%
ΙΟΝΙΑ ΝΗΣΙΑ	6.052	7.823	1.771	29,26%
ΔΥΤΙΚΗ ΕΛΛΑΔΑ	29.276	30.661	1.385	4,73%
ΣΤΕΡΕΑ ΕΛΛΑΔΑ	18.453	19.193	740	4,01%
ΑΤΤΙΚΗ	141.091	145.543	4.452	3,16%
ΠΕΛΟΠΟΝΝΗΣΟΣ	17.228	18.067	839	4,87%
ΒΟΡΕΙΟ ΑΙΓΑΙΟ	7.683	8.477	794	10,33%
ΝΟΤΙΟ ΑΙΓΑΙΟ	8.646	11.911	3.265	37,76%
ΚΡΗΤΗ	17.756	21.478	3.722	20,96%
<b>ΣΥΝΟΛΟ</b>	<b>404.204</b>	<b>427.257</b>	<b>23.053</b>	<b>5,70%</b>

Πίνακας 6: Μεταβολές αριθμού ανέργων αναζητούντων εργασία με διάρκεια ανεργίας μικρότερη των 12 μηνών: Οκτώβριος 2016-Νοέμβριος 2016

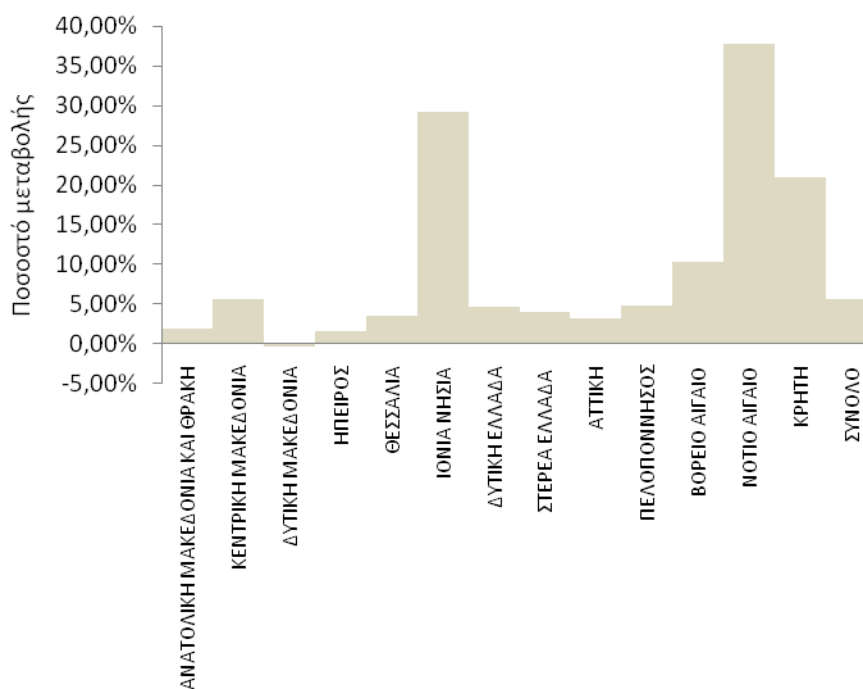
ΜΕΤΑΒΟΛΕΣ ΑΝΕΡΓΩΝ ΑΝΑΖΗΤΟΥΝΤΩΝ ΕΡΓΑΣΙΑ ΜΕ ΔΙΑΡΚΕΙΑ ΑΝΕΡΓΙΑΣ ΜΙΚΡΟΤΕΡΗ ΤΩΝ 12 ΜΗΝΩΝ ΑΝΑ ΠΕΡΙΦΕΡΕΙΑ: ΝΟΕΜΒΡΙΟΣ 2015-ΝΟΕΜΒΡΙΟΣ 2016

	ΝΟΕΜΒΡΙΟΣ 2015	ΝΟΕΜΒΡΙΟΣ 2016	ΑΠΟΛΥΤΗ ΜΕΤΑΒΟΛΗ	ΠΟΣΟΣΤΙΑΙΑ ΜΕΤΑΒΟΛΗ
ΑΝΑΤΟΛΙΚΗ ΜΑΚΕΔΟΝΙΑ ΚΑΙ ΘΡΑΚΗ	21.429	23.941	2.512	11,72%
ΚΕΝΤΡΙΚΗ ΜΑΚΕΔΟΝΙΑ	67.635	84.338	16.703	24,70%
ΔΥΤΙΚΗ ΜΑΚΕΔΟΝΙΑ	11.968	13.259	1.291	10,79%
ΗΠΕΙΡΟΣ	11.373	12.808	1.435	12,62%
ΘΕΣΣΑΛΙΑ	27.253	29.758	2.505	9,19%
ΙΟΝΙΑ ΝΗΣΙΑ	10.132	7.823	-2.309	-22,79%
ΔΥΤΙΚΗ ΕΛΛΑΔΑ	27.501	30.661	3.160	11,49%
ΣΤΕΡΕΑ ΕΛΛΑΔΑ	17.604	19.193	1.589	9,03%
ΑΤΤΙΚΗ	135.322	145.543	10.221	7,55%
ΠΕΛΟΠΟΝΝΗΣΟΣ	16.609	18.067	1.458	8,78%
ΒΟΡΕΙΟ ΑΙΓΑΙΟ	6.824	8.477	1.653	24,22%
ΝΟΤΙΟ ΑΙΓΑΙΟ	8.987	11.911	2.924	32,54%
ΚΡΗΤΗ	23.737	21.478	-2.259	-9,52%
<b>ΣΥΝΟΛΟ</b>	<b>386.374</b>	<b>427.257</b>	<b>40.883</b>	<b>10,58%</b>

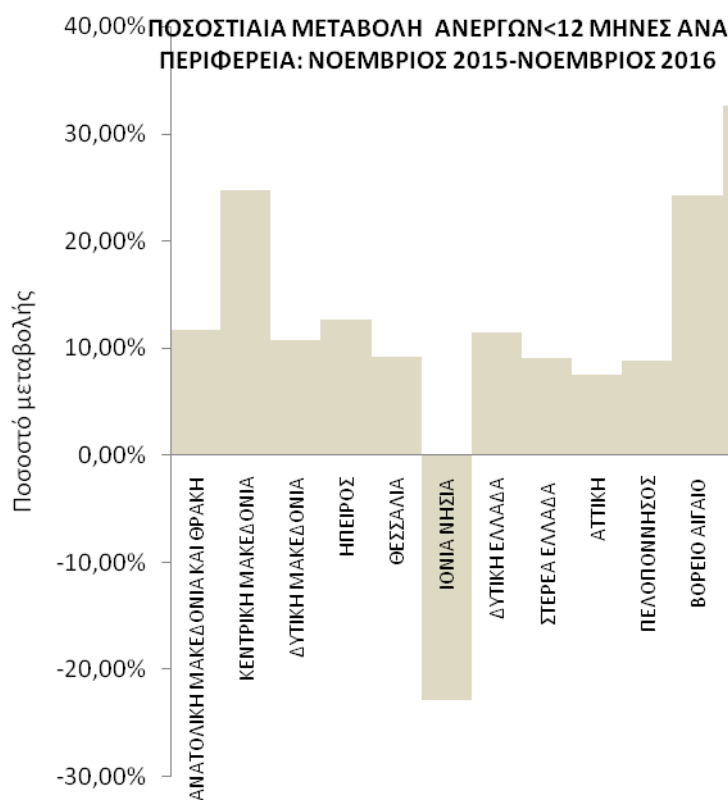
Πίνακας 6α: Μεταβολές αριθμού ανέργων αναζητούντων εργασία με διάρκεια ανεργίας μικρότερη των 12 μηνών: Νοέμβριος 2015-Νοέμβριος 2016



**ΠΟΣΟΣΤΙΑΙΑ ΜΕΤΑΒΟΛΗ ΑΝΕΡΓΩΝ<12 ΜΗΝΕΣ ΑΝΑ ΠΕΡΙΦΕΡΕΙΑ: ΟΚΤΩΒΡΙΟΣ 2016-ΝΟΕΜΒΡΙΟΣ 2016**



Διάγραμμα 5: Ποσοστιαία μεταβολή αριθμού ανέργων αναζητούντων εργασία με διάρκεια ανεργίας μικρότερη των 12 μηνών : Οκτώβριος 2016-Νοέμβριος 2016



Διάγραμμα 5α: Ποσοστιαία μεταβολή αριθμού ανέργων αναζητούντων εργασία με διάρκεια ανεργίας μικρότερη των 12 μηνών: Νοέμβριος 2015- Νοέμβριος 2016

## ΠΟΣΟΣΤΙΑΙΑ ΜΕΤΑΒΟΛΗ ΑΠΟ ΟΚΤΩΒΡΙΟ 2016

Όπως προκύπτει από τον πίνακα 6 καθώς και από το διάγραμμα 5 στο σύνολο της χώρας παρατηρείται:

- αύξηση των ανέργων αναζητούντων εργασία με διάρκεια ανεργίας μικρότερη των 12 μηνών από τον προηγούμενο μήνα σε 23.053 άτομα και με ποσοστιαία μεταβολή 5,70%.
- Η μεγαλύτερη ποσοστιαία αύξηση μεταξύ των Περιφερειών στους ανέργους αναζητούντες εργασία με διάρκεια ανεργίας μικρότερη των 12 μηνών από τον προηγούμενο μήνα εμφανίζεται στην Περιφέρεια Νοτίου Αιγαίου (37,76%).
- Η Περιφέρεια Δυτικής Μακεδονίας εμφανίζει ποσοστιαία μείωση (-0,32%).

## ΠΟΣΟΣΤΙΑΙΑ ΜΕΤΑΒΟΛΗ ΑΠΟ ΝΟΕΜΒΡΙΟ 2015

Όπως προκύπτει από τον πίνακα 6α καθώς και από το διάγραμμα 5α στο σύνολο της χώρας παρατηρείται:

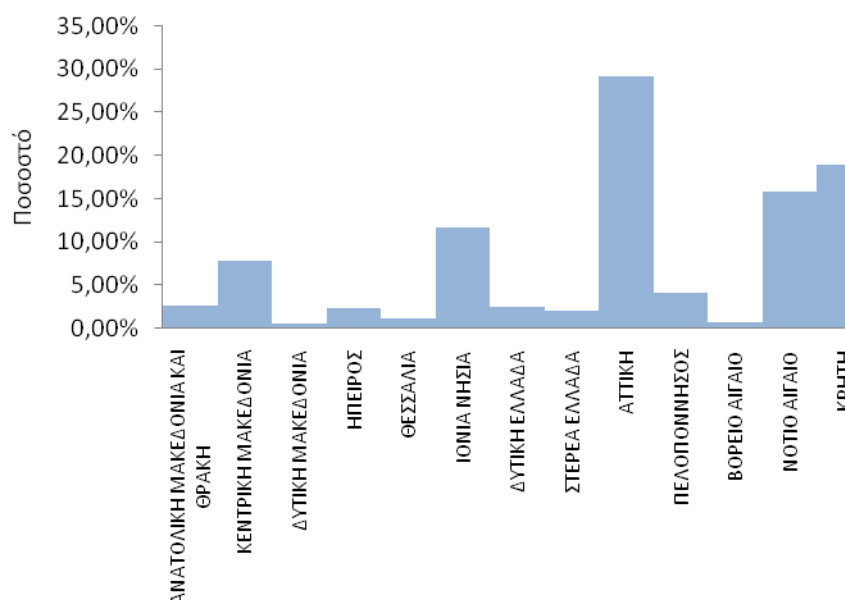
- αύξηση των ανέργων αναζητούντων εργασία με διάρκεια ανεργίας μικρότερη των 12 μηνών από τον αντίστοιχο μήνα του προηγούμενου έτους σε 40.883 άτομα και με ποσοστιαία μεταβολή 10,58%.
- Η μεγαλύτερη ποσοστιαία αύξηση μεταξύ των Περιφερειών στους ανέργους αναζητούντες εργασία με διάρκεια ανεργίας μικρότερη των 12 μηνών από τον αντίστοιχο μήνα του προηγούμενου έτους εμφανίζεται στην Περιφέρεια Νοτίου Αιγαίου (32,54%).
- Από τις Περιφέρειες που εμφανίζουν ποσοστιαία μείωση η Περιφέρεια Ιόνιων Νήσων εμφανίζει την μεγαλύτερη με ποσοστιαία μεταβολή (-22,79%).

## 7. Αριθμός εγγεγραμμένων λοιπών μη αναζητούντων εργασία ανά Περιφέρεια

	ΛΟΙΠΟΙ ΜΗ ΑΝΑΖΗΤΟΥΝΤΕΣ ΕΡΓΑΣΙΑ >=12 ΜΗΝΕΣ	ΛΟΙΠΟΙ ΜΗ ΑΝΑΖΗΤΟΥΝΤΕΣ ΕΡΓΑΣΙΑ <12 ΜΗΝΕΣ	ΣΥΝΟΛΟ	ΠΟΣΟΣΤΙΑΙΑ ΚΑΤΑΝΟΜΗ
ΑΝΑΤΟΛΙΚΗ ΜΑΚΕΔΟΝΙΑ ΚΑΙ ΘΡΑΚΗ	1.467	2.660	4.127	2,69%
ΚΕΝΤΡΙΚΗ ΜΑΚΕΔΟΝΙΑ	3.626	8.357	11.983	7,81%
ΔΥΤΙΚΗ ΜΑΚΕΔΟΝΙΑ	85	764	849	0,55%
ΗΠΕΙΡΟΣ	462	3.101	3.563	2,32%
ΘΕΣΣΑΛΙΑ	591	1.295	1.886	1,23%
ΙΟΝΙΑ ΝΗΣΙΑ	715	17.261	17.976	11,72%
ΔΥΤΙΚΗ ΕΛΛΑΔΑ	1.512	2.424	3.936	2,57%
ΣΤΕΡΕΑ ΕΛΛΑΔΑ	608	2.652	3.260	2,13%
ΑΤΤΙΚΗ	17.778	27.009	44.787	29,20%
ΠΕΛΟΠΟΝΝΗΣΟΣ	1.592	4.827	6.419	4,19%
ΒΟΡΕΙΟ ΑΙΓΑΙΟ	118	1.001	1.119	0,73%
ΝΟΤΙΟ ΑΙΓΑΙΟ	849	23.489	24.338	15,87%
ΚΡΗΤΗ	1.001	28.128	29.129	18,99%
<b>ΣΥΝΟΛΟ</b>	<b>30.404</b>	<b>122.968</b>	<b>153.372</b>	<b>100,00%</b>

Πίνακας 7: Λοιποί μη αναζητούντες εργασία ανά Περιφέρεια:  
Νοέμβριος 2016

ΠΟΣΟΣΤΙΑΙΑ ΚΑΤΑΝΟΜΗ ΕΓΓΕΓΡΑΜΜΕΝΩΝ ΛΟΙΠΩΝ ΜΗ  
ΑΝΑΖΗΤΟΥΝΤΩΝ ΕΡΓΑΣΙΑ ΑΝΑ ΠΕΡΙΦΕΡΕΙΑ: ΝΟΕΜΒΡΙΟΣ 2016



Διάγραμμα 6: Ποσοστιαία κατανομή Λοιπών μη αναζητούντων εργασία ανά Περιφέρεια:  
Νοέμβριος 2016

Όπως προκύπτει από τον πίνακα 7 και το διάγραμμα 6 το σύνολο των εγγεγραμμένων λοιπών μη αναζητούντων εργασία για τον Νοέμβριο 2016 ανέρχεται σε 153.372 άτομα από τα οποία 30.404 άτομα είναι εγγεγραμμένα για διάστημα μεγαλύτερο ή ίσο των 12 μηνών και 122.968 άτομα είναι εγγεγραμμένα για διάστημα μικρότερο των 12 μηνών.

Στο σύνολο της χώρας ο αριθμός των εγγεγραμμένων λοιπών μη αναζητούντων εργασία που είναι εγγεγραμμένοι για διάστημα μικρότερο των 12 μηνών είναι μεγαλύτερος από τον αριθμό των λοιπών μη αναζητούντων εργασία που είναι εγγεγραμμένοι για διάστημα μεγαλύτερο ή ίσο των 12 μηνών.

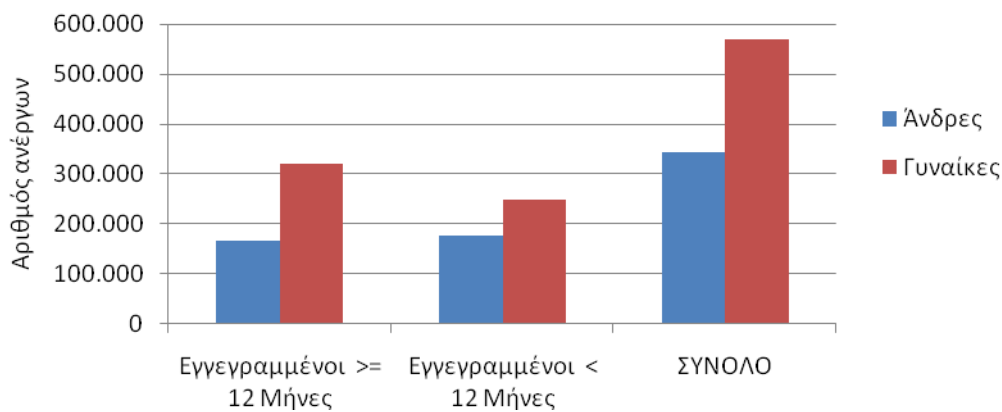
Ο μεγαλύτερος αριθμός των εγγεγραμμένων λοιπών μη αναζητούντων εργασία εμφανίζεται στην Περιφέρεια Αττικής με 44.787 άτομα και με ποσοστιαία κατανομή 29,20%.

## 8. Εγγεγραμμένοι άνεργοι αναζητούντες εργασία ανά Φύλο και διάρκεια ανεργίας

	Εγγεγραμμένοι >= 12 Μήνες	Εγγεγραμμένοι < 12 Μήνες	Σύνολο	Ποσοστό %
Άνδρες	165.847	177.915	343.762	37,65%
Γυναίκες	319.940	249.342	569.282	62,35%
<b>Σύνολο</b>	<b>485.787</b>	<b>427.257</b>	<b>913.044</b>	<b>100,00%</b>

Πίνακας 8: Εγγεγραμμένοι άνεργοι αναζητούντες εργασία ανά Φύλο και διάρκεια ανεργίας: Νοέμβριος 2016

Αριθμός ανέργων ανά Φύλο και διάρκεια ανεργίας: Νοέμβριος 2016



Διάγραμμα 7 : Εγγεγραμμένοι άνεργοι αναζητούντες εργασία ανά Φύλο και διάρκεια ανεργίας: Νοέμβριος 2016

Όπως προκύπτει από τον πίνακα 8 και το διάγραμμα 7 από το σύνολο των ανέργων αναζητούντων εργασία ανά φύλο, 343.762 άτομα είναι άνδρες, (ποσοστό 37,65%) και 569.282 είναι γυναίκες, (ποσοστό 62,35%).

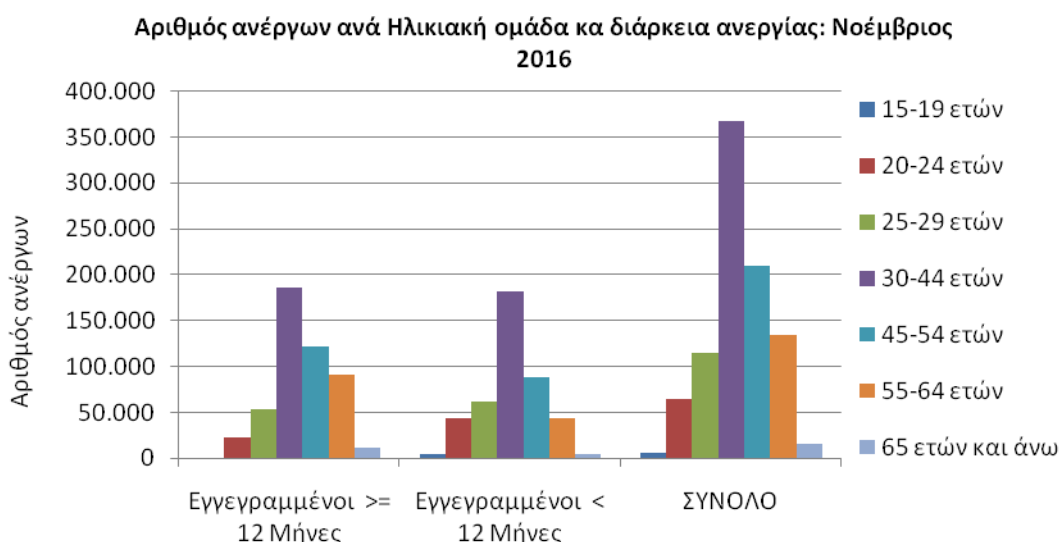
Στους εγγεγραμμένους ανέργους αναζητούντες εργασία για χρονικό διάστημα μεγαλύτερου ή ίσου των 12 μηνών, οι άνδρες ανέρχονται σε 165.847 άτομα ενώ οι γυναίκες ανέρχονται σε 319.940.

Στους εγγεγραμμένους ανέργους αναζητούντες εργασία για χρονικό διάστημα μικρότερο των 12 μηνών, οι άνδρες ανέρχονται σε 177.915 άτομα ενώ οι γυναίκες ανέρχονται σε 249.342.

### 9. Εγγεγραμμένοι άνεργοι αναζητούντες εργασία ανά Ηλικιακή Ομάδα και διάρκεια ανεργίας

	Εγγεγραμμένοι ≥ 12 Μήνες	Εγγεγραμμένοι < 12 Μήνες	Σύνολο	Ποσοστό %
15-19 ετών	988	5.480	6.468	0,71%
20-24 ετών	21.930	42.711	64.641	7,08%
25-29 ετών	53.069	61.534	114.603	12,55%
30-44 ετών	186.637	181.705	368.342	40,34%
45-54 ετών	121.213	88.708	209.921	22,99%
55-64 ετών	90.243	43.395	133.638	14,64%
65 ετών και άνω	11.707	3.724	15.431	1,69%
<b>Σύνολο</b>	<b>485.787</b>	<b>427.257</b>	<b>913.044</b>	<b>100,00%</b>

Πίνακας 9: Εγγεγραμμένοι άνεργοι αναζητούντες εργασία ανά Ηλικιακή Ομάδα και διάρκεια ανεργίας: Νοέμβριος 2016



Διάγραμμα 8: Εγγεγραμμένοι άνεργοι αναζητούντες εργασία ανά Ηλικιακή Ομάδα και διάρκεια ανεργίας: Νοέμβριος 2016

Όπως προκύπτει από τον πίνακα 9 και το διάγραμμα 8 από το σύνολο των ανέργων αναζητούντων εργασία ανά ηλικιακή ομάδα, 6.468 άτομα (ποσοστό 0,71%) ανήκουν στην ηλικιακή ομάδα 15-19 ετών, 64.641 (ποσοστό 7,08%) ανήκουν στην ηλικιακή ομάδα 20-24 ετών, 114.603 (ποσοστό 12,55%) ανήκουν στην ηλικιακή ομάδα 25-29 ετών, 368.342 (ποσοστό 40,34%) ανήκουν στην ηλικιακή ομάδα 30-44 ετών, 209.921 (ποσοστό 22,99%) ανήκουν στην ηλικιακή ομάδα 45-54 ετών, 133.638 (ποσοστό 14,64%) ανήκουν στην ηλικιακή ομάδα 55-64 ετών και 15.431 (ποσοστό 1,69%) ανήκουν στην ηλικιακή ομάδα 65 ετών και άνω.

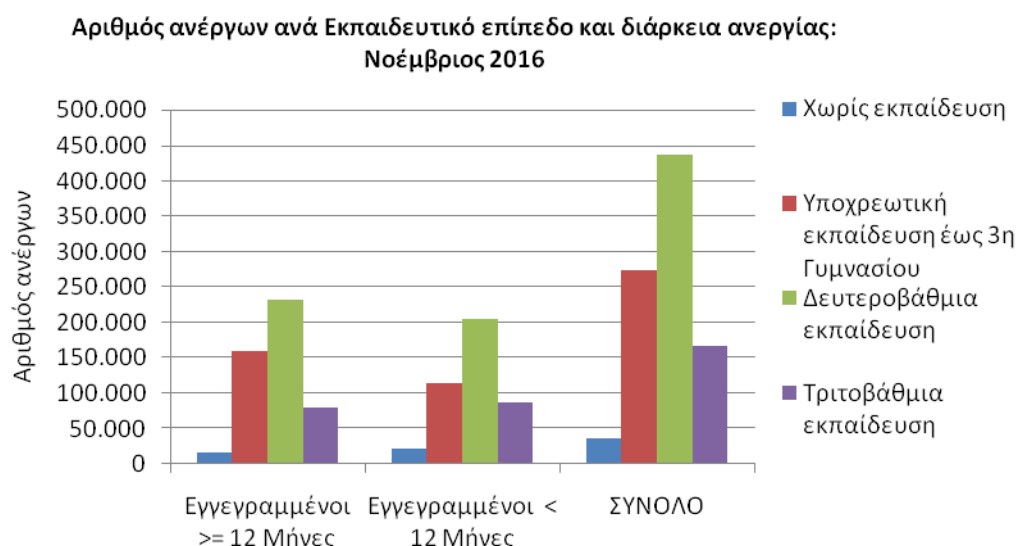
Στους εγγεγραμμένους ανέργους αναζητούντες εργασία για χρονικό διάστημα μεγαλύτερου ή ίσου των 12 μηνών οι άνεργοι της ηλικιακής ομάδας 15-19 ετών ανέρχονται σε 988 άτομα, οι άνεργοι της ηλικιακής ομάδας 20-24 ετών ανέρχονται σε 21.930 άτομα, οι άνεργοι της ηλικιακής ομάδας 25-29 ετών ανέρχονται σε 53.069 άτομα, οι άνεργοι της ηλικιακής ομάδας 30-44 ετών ανέρχονται σε 186.637 άτομα, οι άνεργοι της ηλικιακής ομάδας 45-54 ετών ανέρχονται σε 121.213 άτομα, οι άνεργοι της ηλικιακής ομάδας 55-64 ετών ανέρχονται σε 90.243 άτομα και οι άνεργοι της ηλικιακής ομάδας 65 ετών και άνω ανέρχονται σε 11.707 άτομα.

Στους εγγεγραμμένους ανέργους αναζητούντες εργασία για χρονικό διάστημα μικρότερο των 12 μηνών οι άνεργοι της ηλικιακής ομάδας 15-19 ετών ανέρχονται σε 5.480 άτομα, οι άνεργοι της ηλικιακής ομάδας 20-24 ετών ανέρχονται σε 42.711 άτομα, οι άνεργοι της ηλικιακής ομάδας 25-29 ετών ανέρχονται σε 61.534 άτομα, οι άνεργοι της ηλικιακής ομάδας 30-44 ετών ανέρχονται σε 181.705 άτομα, οι άνεργοι της ηλικιακής ομάδας 45-54 ετών ανέρχονται σε 88.708 άτομα, οι άνεργοι της ηλικιακής ομάδας 55-64 ετών ανέρχονται σε 43.395 άτομα και οι άνεργοι της ηλικιακής ομάδας 65 ετών και άνω ανέρχονται σε 3.724 άτομα.

### 10. Εγγεγραμμένοι άνεργοι αναζητούντες εργασία ανά Εκπαιδευτικό Επίπεδο και διάρκεια ανεργίας

	Εγγεγραμμένοι >= 12 Μήνες	Εγγεγραμμένοι < 12 Μήνες	Σύνολο	Ποσοστό %
Χωρίς εκπαίδευση	15.611	21.131	36.742	4,02%
Υποχρεωτική εκπαίδευση (έως 3 <sup>η</sup> Γυμνασίου)	159.674	113.361	273.035	29,90%
Δευτεροβάθμια εκπαίδευση	231.068	205.498	436.566	47,81%
Τριτοβάθμια εκπαίδευση	79.434	87.267	166.701	18,26%
<b>Σύνολο</b>	<b>485.787</b>	<b>427.257</b>	<b>913.044</b>	<b>100,00%</b>

Πίνακας 10: Εγγεγραμμένοι άνεργοι αναζητούντες εργασία ανά Εκπαιδευτικό Επίπεδο και διάρκεια ανεργίας: Νοέμβριος 2016



Διάγραμμα 9: Εγγεγραμμένοι άνεργοι αναζητούντες εργασία ανά Εκπαιδευτικό Επίπεδο και διάρκεια ανεργίας: Νοέμβριος 2016

Όπως προκύπτει από τον πίνακα 10 και το διάγραμμα 9 από το σύνολο των ανέργων αναζητούντων εργασία ανά εκπαιδευτικό επίπεδο, 36.742 άτομα (ποσοστό 4,02%) ανήκουν στο εκπαιδευτικό επίπεδο Χωρίς εκπαίδευση, 273.035 (ποσοστό 29,90%) ανήκουν στο εκπαιδευτικό επίπεδο Υποχρεωτικής εκπαίδευσης (έως 3<sup>η</sup> Γυμνασίου), 436.566 (ποσοστό 47,81%) ανήκουν στο εκπαιδευτικό επίπεδο Δευτεροβάθμιας εκπαίδευσης και 166.701 (ποσοστό 18,26%) ανήκουν στο εκπαιδευτικό επίπεδο Τριτοβάθμιας εκπαίδευσης.



Στους εγγεγραμμένους ανέργους αναζητούντες εργασία για χρονικό διάστημα μεγαλύτερο ή ίσου των 12 μηνών οι άνεργοι του εκπαιδευτικού επίπεδου Χωρίς εκπαίδευση ανέρχονται σε 15.611 άτομα, οι άνεργοι του εκπαιδευτικού επίπεδου Υποχρεωτικής εκπαίδευσης (έως 3<sup>η</sup> Γυμνασίου) ανέρχονται σε 159.674 άτομα, οι άνεργοι του εκπαιδευτικού επίπεδου Δευτεροβάθμιας εκπαίδευσης ανέρχονται σε 231.068 άτομα και οι άνεργοι του εκπαιδευτικού επίπεδου Τριτοβάθμιας εκπαίδευσης ανέρχονται σε 79.434 άτομα.

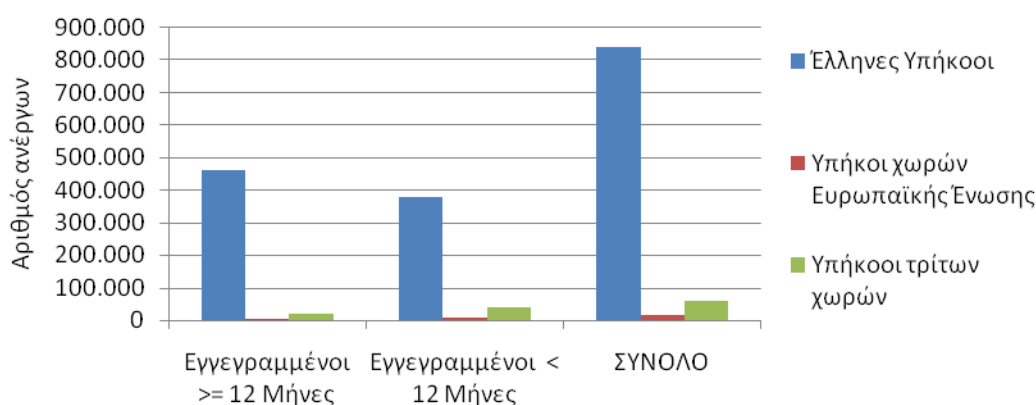
Στους εγγεγραμμένους ανέργους αναζητούντες εργασία για χρονικό διάστημα μικρότερο των 12 μηνών οι άνεργοι του εκπαιδευτικού επίπεδου Χωρίς εκπαίδευση ανέρχονται σε 21.131 άτομα, της Υποχρεωτικής εκπαίδευσης (έως 3<sup>η</sup> Γυμνασίου) ανέρχονται σε 113.361 άτομα, της Δευτεροβάθμιας εκπαίδευσης ανέρχονται σε 205.498 άτομα και της Τριτοβάθμιας εκπαίδευσης ανέρχονται σε 87.267 άτομα.

## 11. Εγγεγραμμένοι άνεργοι αναζητούντες εργασία ανά Υπηκοότητα και διάρκεια ανεργίας

	Εγγεγραμμένοι >= 12 Μήνες	Εγγεγραμμένοι < 12 Μήνες	Σύνολο	Ποσοστό %
Έλληνες Υπήκοοι	461.664	378.347	840.011	92,00%
Υπήκοοι χωρών Ευρωπαϊκής Ένωσης	5.875	9.281	15.156	1,66%
Υπήκοοι τρίτων χωρών	18.248	39.629	57.877	6,34%
<b>Σύνολο</b>	<b>485.787</b>	<b>427.257</b>	<b>913.044</b>	<b>100,00%</b>

Πίνακας 11: Εγγεγραμμένοι άνεργοι αναζητούντες εργασία ανά Υπηκοότητα και διάρκεια ανεργίας: Νοέμβριος 2016

Αριθμός ανέργων ανά Υπηκοότητα και διάρκεια ανεργίας: Νοέμβριος 2016



Διάγραμμα 10: Εγγεγραμμένοι άνεργοι αναζητούντες εργασία ανά Υπηκοότητα και διάρκεια ανεργίας: Νοέμβριος 2016

Όπως προκύπτει από τον πίνακα 11 και το διάγραμμα 10 από το σύνολο των ανέργων αναζητούντων εργασία ανά Υπηκοότητα, 840.011 άτομα (ποσοστό 92,00%) είναι Έλληνες Υπήκοοι, 15.156 (ποσοστό 1,66%) είναι Υπήκοοι χωρών Ευρωπαϊκής Ένωσης και 57.877 (ποσοστό 6,34%) είναι Υπήκοοι τρίτων χωρών.

Στους εγγεγραμμένους ανέργους αναζητούντες εργασία ανά Υπηκοότητα για χρονικό διάστημα μεγαλύτερου ή ίσου των 12 μηνών οι Έλληνες Υπήκοοι ανέρχονται σε 461.664 άτομα, οι Υπήκοοι χωρών Ευρωπαϊκής Ένωσης ανέρχονται σε 5.875 άτομα και οι Υπήκοοι τρίτων χωρών ανέρχονται σε 18.248 άτομα.

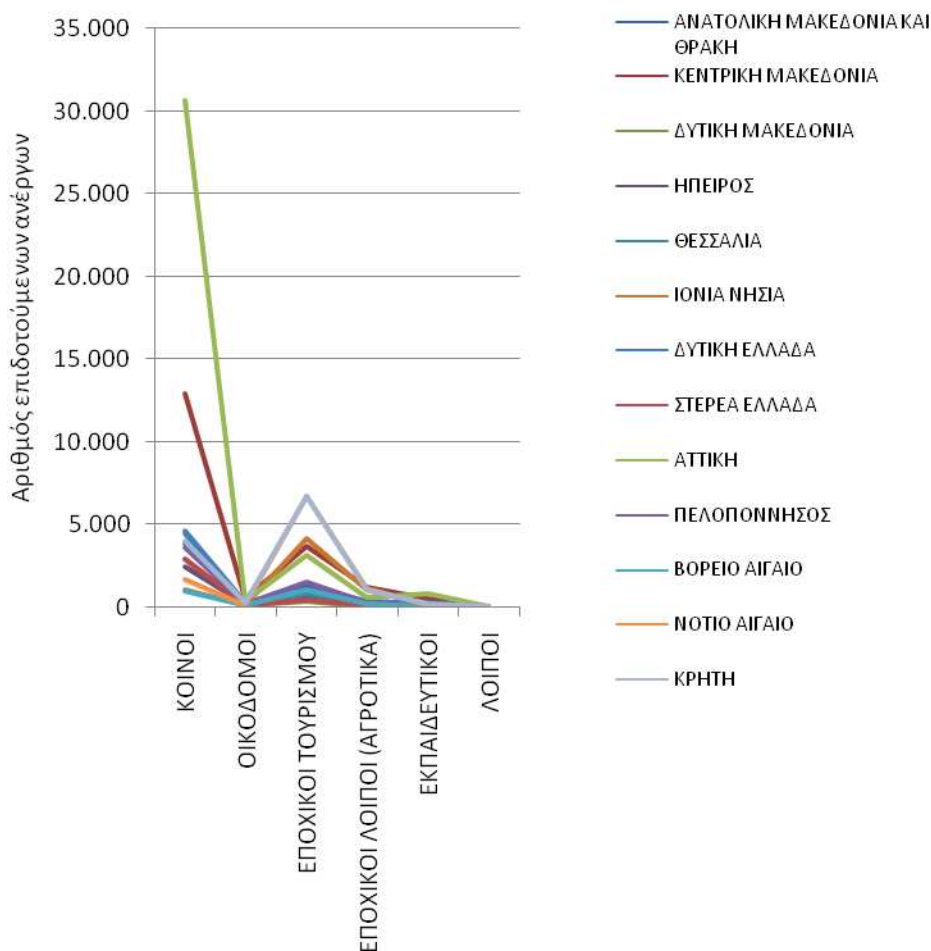
Στους εγγεγραμμένους ανέργους αναζητούντες εργασία για χρονικό διάστημα μικρότερο των 12 μηνών οι Έλληνες Υπήκοοι ανέρχονται σε 378.347 άτομα, οι Υπήκοοι χωρών Ευρωπαϊκής Ένωσης ανέρχονται σε 9.281 άτομα και οι Υπήκοοι τρίτων χωρών ανέρχονται σε 39.629 άτομα.

## 12. Επιδοτούμενοι άνεργοι ανά κατηγορία επιδότησης και ανά Περιφέρεια

ΠΕΡΙΦΕΡΕΙΕΣ	ΚΟΙΝΟΙ ΟΙΚΟΔΟΜΟΙ	ΕΠΟΧΙΚΟΙ ΤΟΥΡΙΣΜΟΥ	ΕΠΟΧΙΚΟΙ ΛΟΙΠΟΙ (ΑΓΡΟΤΙΚΑ)	ΕΚΠΑΙΔΕΥΤΙΚΟΙ ΛΟΙΠΟΙ	ΣΥΝΟΛΟ		
ΑΝΑΤΟΛΙΚΗ ΜΑΚΕΔΟΝΙΑ ΚΑΙ ΘΡΑΚΗ	3.804	143	1.265	346	154	0	5.712
ΚΕΝΤΡΙΚΗ ΜΑΚΕΔΟΝΙΑ	12.918	437	3.684	1.167	498	4	18.708
ΔΥΤΙΚΗ ΜΑΚΕΔΟΝΙΑ	2.935	87	278	35	40	0	3.375
ΗΠΕΙΡΟΣ	2.473	181	672	118	80	0	3.524
ΘΕΣΣΑΛΙΑ	4.465	187	828	153	219	10	5.862
ΙΟΝΙΑ ΝΗΣΙΑ	1.022	48	4.105	991	47	1	6.214
ΔΥΤΙΚΗ ΕΛΛΑΔΑ	4.621	265	1.032	290	182	2	6.392
ΣΤΕΡΕΑ ΕΛΛΑΔΑ	2.908	55	370	48	82	3	3.466
ΑΤΤΙΚΗ	30.684	328	3.119	587	759	7	35.484
ΠΕΛΟΠΟΝΝΗΣΟΣ	3.597	198	1.520	273	83	23	5.694
ΒΟΡΕΙΟ ΑΙΓΑΙΟ	968	61	1.018	149	37	0	2.233
ΝΟΤΙΟ ΑΙΓΑΙΟ	1.647	57	6.696	1.072	56	0	9.528
ΚΡΗΤΗ	4.018	245	6.733	987	183	3	12.169
<b>ΣΥΝΟΛΟ</b>	<b>76.060</b>	<b>2.292</b>	<b>31.320</b>	<b>6.216</b>	<b>2.420</b>	<b>53</b>	<b>118.361</b>

Πίνακας 12 : Αριθμός επιδοτούμενων ανέργων ανά κατηγορία επιδότησης και ανά Περιφέρεια:  
Νοέμβριος 2016

Αριθμός ανέργων ανά κατηγορία επιδότησης και Περιφέρεια:  
Νοέμβριος 2016



Διάγραμμα 11: Αριθμός επιδοτούμενων ανέργων ανά  
κατηγορία επιδότησης και ανά Περιφέρεια:  
Νοέμβριος 2016

Όπως προκύπτει από τον πίνακα 12 και το διάγραμμα 11 το σύνολο των επιδοτούμενων ανέργων κατά τον μήνα Νοέμβριο 2016 ανέρχεται σε 118.361 άτομα. Από αυτά 76.060 (ποσοστό 64,26%) είναι κοινοί επιδοτούμενοι, 2.292 (ποσοστό 1,94%) είναι επιδοτούμενοι σε οικοδομο-τεχνικά επαγγέλματα, 31.320 (ποσοστό 26,46%) είναι εποχικοί τουριστικών επαγγελμάτων επιδοτούμενοι, 6.216 (ποσοστό 5,25%) είναι εποχικοί λοιποί επιδοτούμενοι (αγροτικά), 2.420 (ποσοστό 2,04%) είναι εκπαιδευτικοί επιδοτούμενοι και 53 (ποσοστό 0,04%) είναι λοιποί επιδοτούμενοι.

**▪ ΚΟΙΝΟΙ ΕΠΙΔΟΤΟΥΜΕΝΟΙ**

Στην κατηγορία των κοινών επιδοτούμενων το σύνολο των επιδοτούμενων ανέρχεται σε 76.060 άτομα με τον μεγαλύτερο αριθμό επιδοτούμενων να εμφανίζεται στην Περιφέρεια Αττικής με 30.684 άτομα.

**▪ ΟΙΚΟΔΟΜΟΙ ΕΠΙΔΟΤΟΥΜΕΝΟΙ**

Στην κατηγορία των Οικοδόμων επιδοτούμενων το σύνολο των επιδοτούμενων ανέρχεται σε 2.292 άτομα με τον μεγαλύτερο αριθμό επιδοτούμενων να εμφανίζεται στην Περιφέρεια Κεντρικής Μακεδονίας με 437 άτομα.

**▪ ΕΠΟΧΙΚΟΙ ΤΟΥΡΙΣΜΟΥ ΕΠΙΔΟΤΟΥΜΕΝΟΙ**

Στην κατηγορία των εποχικών τουρισμού (τουριστικών επαγγελματιών) επιδοτούμενων το σύνολο των επιδοτούμενων ανέρχεται σε 31.320 άτομα με τον μεγαλύτερο αριθμό επιδοτούμενων να εμφανίζεται στην Περιφέρεια Κρήτης με 6.733 άτομα.

**▪ ΕΠΟΧΙΚΟΙ ΛΟΙΠΟΙ (ΑΓΡΟΤΙΚΑ) ΕΠΙΔΟΤΟΥΜΕΝΟΙ**

Στην κατηγορία των εποχικών λοιπών (αγροτικά) επιδοτούμενων ανέρχεται σε 6.216 άτομα με τον μεγαλύτερο αριθμό επιδοτούμενων να εμφανίζεται στην Περιφέρεια Κεντρικής Μακεδονίας με 1.167 άτομα.

**▪ ΕΚΠΑΙΔΕΥΤΙΚΟΙ ΕΠΙΔΟΤΟΥΜΕΝΟΙ**

Στην κατηγορία των εκπαιδευτικών επιδοτούμενων το σύνολο των επιδοτούμενων ανέρχεται σε 2.420 άτομα με τον μεγαλύτερο αριθμό επιδοτούμενων να εμφανίζεται στην Περιφέρεια Αττικής με 759 άτομα.

**▪ ΛΟΙΠΟΙ ΕΠΙΔΟΤΟΥΜΕΝΟΙ**

Στην κατηγορία των λοιπών επιδοτούμενων το σύνολο των επιδοτούμενων ανέρχεται σε 53 άτομα με τον μεγαλύτερο αριθμό επιδοτούμενων να εμφανίζεται στην Περιφέρεια Πελοποννήσου με 23 άτομα.

13. Επιδοτούμενοι άνεργοι και μεταβολές στις κατηγορίες α: κοινοί και λοιπές κατηγορίες επιδοτουμένων και β: εποχικοί τουριστικών επαγγελματιών ανά Περιφέρεια

Στον πίνακα 13, 13α εμφανίζεται ο αριθμός των επιδοτούμενων ανέργων ανά κατηγορία επιδότησης (κοινοί και λοιπές κατηγορίες επιδοτουμένων και εποχικοί τουριστικών επαγγελματιών) και ανά Περιφέρεια για τον μήνα Νοέμβριο 2016 καθώς και η αριθμητική και ποσοστιαία μεταβολή τους από τον προηγούμενο μήνα Οκτώβριο 2016 καθώς και από τον αντίστοιχο μήνα του προηγούμενου έτους Νοέμβριο 2015.

Το σύνολο των επιδοτούμενων ανέργων ανέρχεται σε 118.361 άτομα από τα οποία 87.041 είναι κοινοί και λοιπές κατηγορίες επιδοτουμένων και 31.320 είναι εποχικοί τουριστικών επαγγελματιών επιδοτούμενοι.

Στη συνέχεια τα δεδομένα της ποσοστιαίας μεταβολής των κοινών και λοιπών κατηγοριών επιδοτουμένων, των εποχικών τουριστικών επαγγελματιών επιδοτουμένων καθώς και στο σύνολό των επιδοτουμένων, τόσο από τον προηγούμενο μήνα όσο και από τον αντίστοιχο μήνα του προηγούμενου έτους παρουσιάζονται στα διαγράμματα 12 και 12α αντίστοιχα.

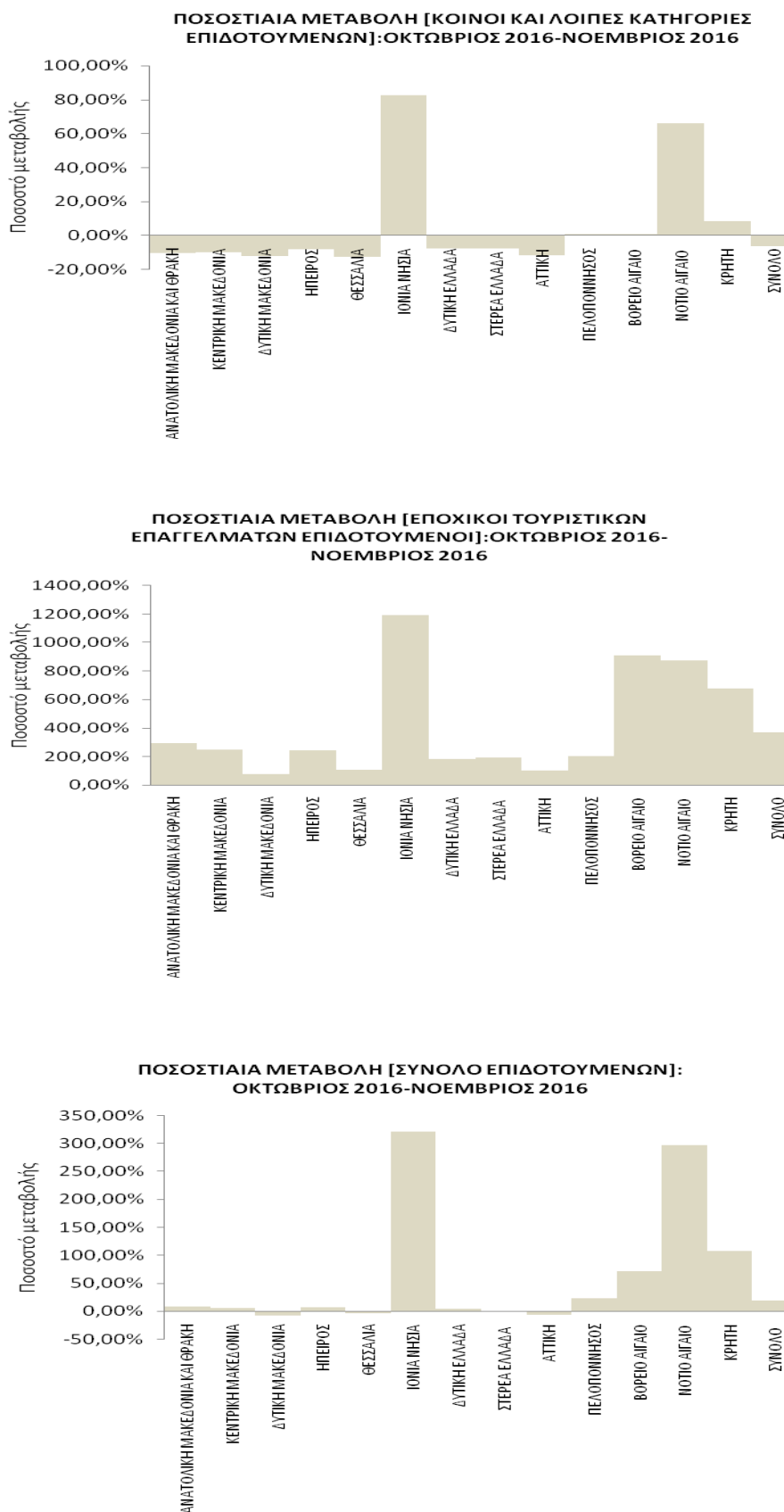
ΜΕΤΑΒΟΛΕΣ ΕΠΙΔΟΤΟΥΜΕΝΩΝ ΑΝΕΡΓΩΝ ΑΝΑ ΚΑΤΗΓΟΡΙΑ (ΚΟΙΝΟΙ ΚΑΙ ΛΟΙΠΕΣ ΚΑΤΗΓΟΡΙΕΣ ΕΠΙΔΟΤΟΥΜΕΝΟΙ -ΕΠΟΧΙΚΟΙ ΤΟΥΡΙΣΤΙΚΩΝ ΕΠΑΓΓΕΛΜΑΤΩΝ): ΟΚΤΩΒΡΙΟΣ 2016-ΝΟΕΜΒΡΙΟΣ 2016				
ΚΟΙΝΟΙ ΚΑΙ ΛΟΙΠΕΣ ΚΑΤΗΓΟΡΙΕΣ ΕΠΙΔΟΤΟΥΜΕΝΟΙ				
	ΟΚΤΩΒΡΙΟΣ 2016	ΝΟΕΜΒΡΙΟΣ 2016	ΑΠΟΛΥΤΗ ΜΕΤΑΒΟΛΗ	ΠΟΣΟΣΤΙΑΙΑ ΜΕΤΑΒΟΛΗ
<b>ΑΝΑΤΟΛΙΚΗ ΜΑΚΕΔΟΝΙΑ ΚΑΙ ΘΡΑΚΗ</b>				
ΚΑΙ ΘΡΑΚΗ	4.942	4.447	-495	-10,02%
<b>ΚΕΝΤΡΙΚΗ ΜΑΚΕΔΟΝΙΑ</b>				
ΚΕΝΤΡΙΚΗ ΜΑΚΕΔΟΝΙΑ	16.612	15.024	-1.588	-9,56%
<b>ΔΥΤΙΚΗ ΜΑΚΕΔΟΝΙΑ</b>				
ΔΥΤΙΚΗ ΜΑΚΕΔΟΝΙΑ	3.512	3.097	-415	-11,82%
<b>ΗΠΕΙΡΟΣ</b>				
ΗΠΕΙΡΟΣ	3.100	2.852	-248	-8,00%
<b>ΘΕΣΣΑΛΙΑ</b>				
ΘΕΣΣΑΛΙΑ	5.738	5.034	-704	-12,27%
<b>ΙΟΝΙΑ ΝΗΣΙΑ</b>				
ΙΟΝΙΑ ΝΗΣΙΑ	1.156	2.109	953	82,44%
<b>ΔΥΤΙΚΗ ΕΛΛΑΔΑ</b>				
ΔΥΤΙΚΗ ΕΛΛΑΔΑ	5.794	5.360	-434	-7,49%
<b>ΣΤΕΡΕΑ ΕΛΛΑΔΑ</b>				
ΣΤΕΡΕΑ ΕΛΛΑΔΑ	3.354	3.096	-258	-7,69%
<b>ΑΤΤΙΚΗ</b>				
ΑΤΤΙΚΗ	36.506	32.365	-4.141	-11,34%
<b>ΠΕΛΟΠΟΝΝΗΣΟΣ</b>				
ΠΕΛΟΠΟΝΝΗΣΟΣ	4.132	4.174	42	1,02%
<b>ΒΟΡΕΙΟ ΑΙΓΑΙΟ</b>				
ΒΟΡΕΙΟ ΑΙΓΑΙΟ	1.205	1.215	10	0,83%
<b>ΝΟΤΙΟ ΑΙΓΑΙΟ</b>				
ΝΟΤΙΟ ΑΙΓΑΙΟ	1.707	2.832	1.125	65,91%
<b>ΚΡΗΤΗ</b>				
ΚΡΗΤΗ	5.013	5.436	423	8,44%
<b>ΣΥΝΟΛΟ</b>	<b>92.771</b>	<b>87.041</b>	<b>-5.730</b>	<b>-6,18%</b>
ΕΠΟΧΙΚΟΙ ΤΟΥΡΙΣΤΙΚΩΝ ΕΠΑΓΓΕΛΜΑΤΩΝ ΕΠΙΔΟΤΟΥΜΕΝΟΙ				
	ΟΚΤΩΒΡΙΟΣ 2016	ΝΟΕΜΒΡΙΟΣ 2016	ΑΠΟΛΥΤΗ ΜΕΤΑΒΟΛΗ	ΠΟΣΟΣΤΙΑΙΑ ΜΕΤΑΒΟΛΗ
<b>ΑΝΑΤΟΛΙΚΗ ΜΑΚΕΔΟΝΙΑ ΚΑΙ ΘΡΑΚΗ</b>				
ΚΑΙ ΘΡΑΚΗ	323	1.265	942	291,64%
<b>ΚΕΝΤΡΙΚΗ ΜΑΚΕΔΟΝΙΑ</b>				
ΚΕΝΤΡΙΚΗ ΜΑΚΕΔΟΝΙΑ	1.059	3.684	2.625	247,88%
<b>ΔΥΤΙΚΗ ΜΑΚΕΔΟΝΙΑ</b>				
ΔΥΤΙΚΗ ΜΑΚΕΔΟΝΙΑ	158	278	120	75,95%
<b>ΗΠΕΙΡΟΣ</b>				
ΗΠΕΙΡΟΣ	197	672	475	241,12%
<b>ΘΕΣΣΑΛΙΑ</b>				
ΘΕΣΣΑΛΙΑ	404	828	424	104,95%
<b>ΙΟΝΙΑ ΝΗΣΙΑ</b>				
ΙΟΝΙΑ ΝΗΣΙΑ	317	4.105	3.788	1194,95%
<b>ΔΥΤΙΚΗ ΕΛΛΑΔΑ</b>				
ΔΥΤΙΚΗ ΕΛΛΑΔΑ	363	1.032	669	184,30%
<b>ΣΤΕΡΕΑ ΕΛΛΑΔΑ</b>				
ΣΤΕΡΕΑ ΕΛΛΑΔΑ	126	370	244	193,65%
<b>ΑΤΤΙΚΗ</b>				
ΑΤΤΙΚΗ	1.546	3.119	1.573	101,75%
<b>ΠΕΛΟΠΟΝΝΗΣΟΣ</b>				
ΠΕΛΟΠΟΝΝΗΣΟΣ	507	1.520	1.013	199,80%
<b>ΒΟΡΕΙΟ ΑΙΓΑΙΟ</b>				
ΒΟΡΕΙΟ ΑΙΓΑΙΟ	101	1.018	917	907,92%
<b>ΝΟΤΙΟ ΑΙΓΑΙΟ</b>				
ΝΟΤΙΟ ΑΙΓΑΙΟ	689	6.696	6.007	871,84%
<b>ΚΡΗΤΗ</b>				
ΚΡΗΤΗ	865	6.733	5.868	678,38%
<b>ΣΥΝΟΛΟ</b>	<b>6.655</b>	<b>31.320</b>	<b>24.665</b>	<b>370,62%</b>
ΣΥΝΟΛΟ ΕΠΙΔΟΤΟΥΜΕΝΩΝ				
	ΟΚΤΩΒΡΙΟΣ 2016	ΝΟΕΜΒΡΙΟΣ 2016	ΑΠΟΛΥΤΗ ΜΕΤΑΒΟΛΗ	ΠΟΣΟΣΤΙΑΙΑ ΜΕΤΑΒΟΛΗ
<b>ΑΝΑΤΟΛΙΚΗ ΜΑΚΕΔΟΝΙΑ ΚΑΙ ΘΡΑΚΗ</b>				
ΚΑΙ ΘΡΑΚΗ	5.265	5.712	447	8,49%
<b>ΚΕΝΤΡΙΚΗ ΜΑΚΕΔΟΝΙΑ</b>				
ΚΕΝΤΡΙΚΗ ΜΑΚΕΔΟΝΙΑ	17.671	18.708	1.037	5,87%
<b>ΔΥΤΙΚΗ ΜΑΚΕΔΟΝΙΑ</b>				
ΔΥΤΙΚΗ ΜΑΚΕΔΟΝΙΑ	3.670	3.375	-295	-8,04%
<b>ΗΠΕΙΡΟΣ</b>				
ΗΠΕΙΡΟΣ	3.297	3.524	227	6,89%
<b>ΘΕΣΣΑΛΙΑ</b>				
ΘΕΣΣΑΛΙΑ	6.142	5.862	-280	-4,56%
<b>ΙΟΝΙΑ ΝΗΣΙΑ</b>				
ΙΟΝΙΑ ΝΗΣΙΑ	1.473	6.214	4.741	321,86%
<b>ΔΥΤΙΚΗ ΕΛΛΑΔΑ</b>				
ΔΥΤΙΚΗ ΕΛΛΑΔΑ	6.157	6.392	235	3,82%
<b>ΣΤΕΡΕΑ ΕΛΛΑΔΑ</b>				
ΣΤΕΡΕΑ ΕΛΛΑΔΑ	3.480	3.466	-14	-0,40%
<b>ΑΤΤΙΚΗ</b>				
ΑΤΤΙΚΗ	38.052	35.484	-2.568	-6,75%
<b>ΠΕΛΟΠΟΝΝΗΣΟΣ</b>				
ΠΕΛΟΠΟΝΝΗΣΟΣ	4.639	5.694	1.055	22,74%
<b>ΒΟΡΕΙΟ ΑΙΓΑΙΟ</b>				
ΒΟΡΕΙΟ ΑΙΓΑΙΟ	1.306	2.233	927	70,98%
<b>ΝΟΤΙΟ ΑΙΓΑΙΟ</b>				
ΝΟΤΙΟ ΑΙΓΑΙΟ	2.396	9.528	7.132	297,66%
<b>ΚΡΗΤΗ</b>				
ΚΡΗΤΗ	5.878	12.169	6.291	107,03%
<b>ΣΥΝΟΛΟ</b>	<b>99.426</b>	<b>118.361</b>	<b>18.935</b>	<b>19,04%</b>

Πίνακας 13 : Μεταβολές στον αριθμό επιδοτούμενων ανέργων ανά κατηγορία επιδότησης και Περιφέρεια: Οκτώβριος 2016-Νοέμβριος 2016

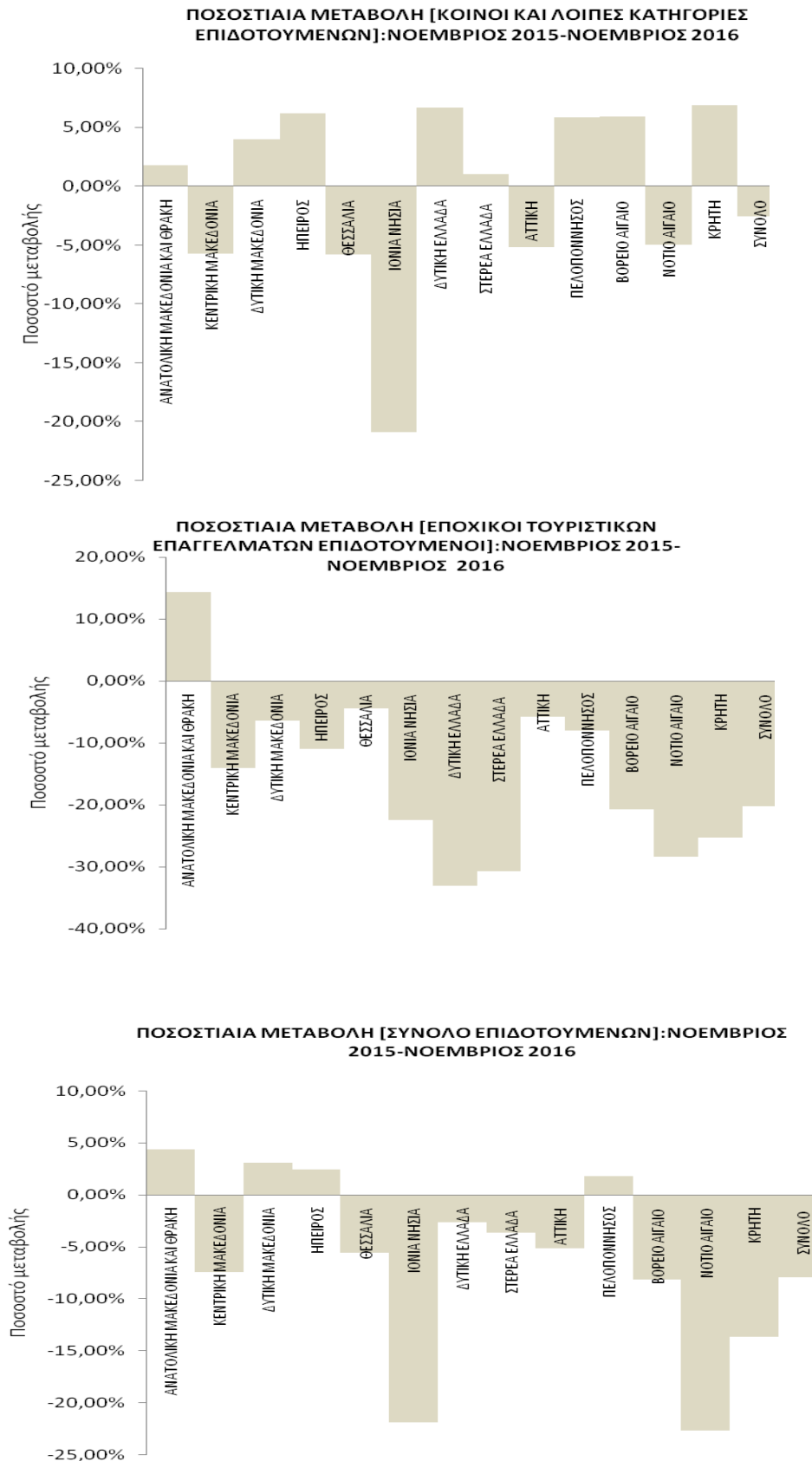
ΜΕΤΑΒΟΛΕΣ ΕΠΙΔΟΤΟΥΜΕΝΩΝ ΑΝΕΡΓΩΝ ΑΝΑ ΚΑΤΗΓΟΡΙΑ (ΚΟΙΝΟΙ ΚΑΙ ΛΟΙΠΕΣ ΚΑΤΗΓΟΡΙΕΣ ΕΠΙΔΟΤΟΥΜΕΝΟΙ -ΕΠΟΧΙΚΟΙ ΤΟΥΡΙΣΤΙΚΩΝ ΕΠΑΓΓΕΛΜΑΤΩΝ): ΝΟΕΜΒΡΙΟΣ 2015-ΝΟΕΜΒΡΙΟΣ 2016				
ΚΟΙΝΟΙ ΚΑΙ ΛΟΙΠΕΣ ΚΑΤΗΓΟΡΙΕΣ ΕΠΙΔΟΤΟΥΜΕΝΟΙ				
	ΝΟΕΜΒΡΙΟΣ 2015	ΝΟΕΜΒΡΙΟΣ 2016	ΑΠΟΛΥΤΗ ΜΕΤΑΒΟΛΗ	ΠΟΣΟΣΤΙΑΙΑ ΜΕΤΑΒΟΛΗ
<b>ΑΝΑΤΟΛΙΚΗ ΜΑΚΕΔΟΝΙΑ ΚΑΙ ΘΡΑΚΗ</b>				
ΚΑΙ ΘΡΑΚΗ	4.368	4.447	79	1,81%
<b>ΚΕΝΤΡΙΚΗ ΜΑΚΕΔΟΝΙΑ</b>				
ΚΕΝΤΡΙΚΗ ΜΑΚΕΔΟΝΙΑ	15.935	15.024	-911	-5,72%
<b>ΔΥΤΙΚΗ ΜΑΚΕΔΟΝΙΑ</b>				
ΔΥΤΙΚΗ ΜΑΚΕΔΟΝΙΑ	2.977	3.097	120	4,03%
<b>ΗΠΕΙΡΟΣ</b>				
ΗΠΕΙΡΟΣ	2.685	2.852	167	6,22%
<b>ΘΕΣΣΑΛΙΑ</b>				
ΘΕΣΣΑΛΙΑ	5.341	5.034	-307	-5,75%
<b>ΙΟΝΙΑ ΝΗΣΙΑ</b>				
ΙΟΝΙΑ ΝΗΣΙΑ	2.665	2.109	-556	-20,86%
<b>ΔΥΤΙΚΗ ΕΛΛΑΔΑ</b>				
ΔΥΤΙΚΗ ΕΛΛΑΔΑ	5.023	5.360	337	6,71%
<b>ΣΤΕΡΕΑ ΕΛΛΑΔΑ</b>				
ΣΤΕΡΕΑ ΕΛΛΑΔΑ	3.063	3.096	33	1,08%
<b>ΑΤΤΙΚΗ</b>				
ΑΤΤΙΚΗ	34.120	32.365	-1.755	-5,14%
<b>ΠΕΛΟΠΟΝΝΗΣΟΣ</b>				
ΠΕΛΟΠΟΝΝΗΣΟΣ	3.943	4.174	231	5,86%
<b>ΒΟΡΕΙΟ ΑΙΓΑΙΟ</b>				
ΒΟΡΕΙΟ ΑΙΓΑΙΟ	1.147	1.215	68	5,93%
<b>ΝΟΤΙΟ ΑΙΓΑΙΟ</b>				
ΝΟΤΙΟ ΑΙΓΑΙΟ	2.980	2.832	-148	-4,97%
<b>ΚΡΗΤΗ</b>				
ΚΡΗΤΗ	5.086	5.436	350	6,88%
<b>ΣΥΝΟΛΟ</b>	<b>89.333</b>	<b>87.041</b>	<b>-2.292</b>	<b>-2,57%</b>
ΕΠΟΧΙΚΟΙ ΤΟΥΡΙΣΤΙΚΩΝ ΕΠΑΓΓΕΛΜΑΤΩΝ ΕΠΙΔΟΤΟΥΜΕΝΟΙ				
	ΝΟΕΜΒΡΙΟΣ 2015	ΝΟΕΜΒΡΙΟΣ 2016	ΑΠΟΛΥΤΗ ΜΕΤΑΒΟΛΗ	ΠΟΣΟΣΤΙΑΙΑ ΜΕΤΑΒΟΛΗ
<b>ΑΝΑΤΟΛΙΚΗ ΜΑΚΕΔΟΝΙΑ ΚΑΙ ΘΡΑΚΗ</b>				
ΚΑΙ ΘΡΑΚΗ	1.106	1.265	159	14,38%
<b>ΚΕΝΤΡΙΚΗ ΜΑΚΕΔΟΝΙΑ</b>				
ΚΕΝΤΡΙΚΗ ΜΑΚΕΔΟΝΙΑ	4.286	3.684	-602	-14,05%
<b>ΔΥΤΙΚΗ ΜΑΚΕΔΟΝΙΑ</b>				
ΔΥΤΙΚΗ ΜΑΚΕΔΟΝΙΑ	297	278	-19	-6,40%
<b>ΗΠΕΙΡΟΣ</b>				
ΗΠΕΙΡΟΣ	755	672	-83	-10,99%
<b>ΘΕΣΣΑΛΙΑ</b>				
ΘΕΣΣΑΛΙΑ	867	828	-39	-4,50%
<b>ΙΟΝΙΑ ΝΗΣΙΑ</b>				
ΙΟΝΙΑ ΝΗΣΙΑ	5.292	4.105	-1.187	-22,43%
<b>ΔΥΤΙΚΗ ΕΛΛΑΔΑ</b>				
ΔΥΤΙΚΗ ΕΛΛΑΔΑ	1.543	1.032	-511	-33,12%
<b>ΣΤΕΡΕΑ ΕΛΛΑΔΑ</b>				
ΣΤΕΡΕΑ ΕΛΛΑΔΑ	534	370	-164	-30,71%
<b>ΑΤΤΙΚΗ</b>				
ΑΤΤΙΚΗ	3.311	3.119	-192	-5,80%
<b>ΠΕΛΟΠΟΝΝΗΣΟΣ</b>				
ΠΕΛΟΠΟΝΝΗΣΟΣ	1.653	1.520	-133	-8,05%
<b>ΒΟΡΕΙΟ ΑΙΓΑΙΟ</b>				
ΒΟΡΕΙΟ ΑΙΓΑΙΟ	1.285	1.018	-267	-20,78%
<b>ΝΟΤΙΟ ΑΙΓΑΙΟ</b>				
ΝΟΤΙΟ ΑΙΓΑΙΟ	9.347	6.696	-2.651	-28,36%
<b>ΚΡΗΤΗ</b>				
ΚΡΗΤΗ	9.016	6.733	-2.283	-25,32%
<b>ΣΥΝΟΛΟ</b>	<b>39.292</b>	<b>31.320</b>	<b>-7.972</b>	<b>-20,29%</b>
ΣΥΝΟΛΟ ΕΠΙΔΟΤΟΥΜΕΝΩΝ				
	ΝΟΕΜΒΡΙΟΣ 2015	ΝΟΕΜΒΡΙΟΣ 2016	ΑΠΟΛΥΤΗ ΜΕΤΑΒΟΛΗ	ΠΟΣΟΣΤΙΑΙΑ ΜΕΤΑΒΟΛΗ
<b>ΑΝΑΤΟΛΙΚΗ ΜΑΚΕΔΟΝΙΑ ΚΑΙ ΘΡΑΚΗ</b>				
ΚΑΙ ΘΡΑΚΗ	5.474	5.712	238	4,35%
<b>ΚΕΝΤΡΙΚΗ ΜΑΚΕΔΟΝΙΑ</b>				
ΚΕΝΤΡΙΚΗ ΜΑΚΕΔΟΝΙΑ	20.221	18.708	-1.513	-7,48%
<b>ΔΥΤΙΚΗ ΜΑΚΕΔΟΝΙΑ</b>				
ΔΥΤΙΚΗ ΜΑΚΕΔΟΝΙΑ	3.274	3.375	101	3,08%
<b>ΗΠΕΙΡΟΣ</b>				
ΗΠΕΙΡΟΣ	3.440	3.524	84	2,44%
<b>ΘΕΣΣΑΛΙΑ</b>				
ΘΕΣΣΑΛΙΑ	6.208	5.862	-346	-5,57%
<b>ΙΟΝΙΑ ΝΗΣΙΑ</b>				
ΙΟΝΙΑ ΝΗΣΙΑ	7.957	6.214	-1.743	-21,91%
<b>ΔΥΤΙΚΗ ΕΛΛΑΔΑ</b>				
ΔΥΤΙΚΗ ΕΛΛΑΔΑ	6.566	6.392	-174	-2,65%
<b>ΣΤΕΡΕΑ ΕΛΛΑΔΑ</b>				
ΣΤΕΡΕΑ ΕΛΛΑΔΑ	3.597	3.466	-131	-3,64%
<b>ΑΤΤΙΚΗ</b>				
ΑΤΤΙΚΗ	37.431	35.484	-1.947	-5,20%
<b>ΠΕΛΟΠΟΝΝΗΣΟΣ</b>				
ΠΕΛΟΠΟΝΝΗΣΟΣ	5.596	5.694	98	1,75%
<b>ΒΟΡΕΙΟ ΑΙΓΑΙΟ</b>				
ΒΟΡΕΙΟ ΑΙΓΑΙΟ	2.432	2.233	-199	-8,18%
<b>ΝΟΤΙΟ ΑΙΓΑΙΟ</b>				
ΝΟΤΙΟ ΑΙΓΑΙΟ	12.327	9.528	-2.799	-22,71%
<b>ΚΡΗΤΗ</b>				
ΚΡΗΤΗ	14.102	12.169	-1.933	-13,71%
<b>ΣΥΝΟΛΟ</b>	<b>128.625</b>	<b>118.361</b>	<b>-10.264</b>	<b>-7,98%</b>

Πίνακας 13α : Μεταβολές στον αριθμό επιδοτούμενων ανέργων ανά κατηγορία επιδότησης και Περιφέρεια: Νοέμβριος 2015- Νοέμβριος 2016





Διάγραμμα 12 : Μεταβολές επιδοτούμενων ανέργων ανά κατηγορία επιδότησης και Περιφέρεια: Οκτώβριος 2016-Νοέμβριος 2016



Διάγραμμα 12α : Μεταβολές επιδοτούμενων ανέργων ανά κατηγορία επιδότησης και Περιφέρεια: Νοέμβριος 2015- Νοέμβριος 2016

## ΠΟΣΟΣΤΙΑΙΑ ΜΕΤΑΒΟΛΗ ΑΠΟ ΟΚΤΩΒΡΙΟ 2016

▪ ΚΟΙΝΟΙ ΚΑΙ ΛΟΙΠΕΣ ΚΑΤΗΓΟΡΙΕΣ

Όπως προκύπτει από τον πίνακα 13 καθώς και από το διάγραμμα 12 στο σύνολο της χώρας παρατηρείται:

- μείωση των κοινών και λοιπών κατηγοριών επιδοτούμενων ανέργων από τον προηγούμενο μήνα σε -5.730 άτομα και με ποσοστιαία μείωση -6,18%.
- Σχετικά με τις Περιφέρειες η μεγαλύτερη ποσοστιαία μείωση από τον προηγούμενο μήνα εμφανίζεται στην Περιφέρεια Θεσσαλίας (-12,27%).
- Από τις Περιφέρειες που εμφανίζουν ποσοστιαία αύξηση η Περιφέρεια Ιόνιων Νήσων εμφανίζει την μεγαλύτερη με ποσοστιαία μεταβολή (82,44%).

▪ ΕΠΟΧΙΚΟΙ ΤΟΥΡΙΣΤΙΚΩΝ ΕΠΑΓΓΕΛΜΑΤΩΝ

Όπως προκύπτει από τον πίνακα 13 καθώς και από το διάγραμμα 12 στο σύνολο της χώρας παρατηρείται:

- αύξηση των εποχικών επιδοτούμενων ανέργων τουριστικών επαγγελματιών από τον προηγούμενο μήνα σε 24.665 άτομα και με ποσοστιαία αύξηση 370,62%.
- Σχετικά με τις Περιφέρειες η μεγαλύτερη ποσοστιαία αύξηση από τον προηγούμενο μήνα εμφανίζεται στην Περιφέρεια Ιόνιων Νήσων (1.194,95%).

▪ ΣΥΝΟΛΟ ΕΠΙΔΟΤΟΥΜΕΝΩΝ

Όπως προκύπτει από τον πίνακα 13 καθώς και από το διάγραμμα 12 στο σύνολο της χώρας παρατηρείται:

- αύξηση των επιδοτούμενων ανέργων στο σύνολό τους (κοινοί και λοιπές κατηγορίες επιδοτούμενων και εποχικοί επιδοτούμενοι τουριστικών επαγγελματιών) από τον προηγούμενο μήνα σε 18.935 άτομα και με ποσοστιαία αύξηση 19,04%.
- Σχετικά με τις Περιφέρειες η μεγαλύτερη ποσοστιαία αύξηση από τον προηγούμενο μήνα εμφανίζεται στην Περιφέρεια Ιόνιων Νήσων (321,86%).
- Από τις Περιφέρειες που εμφανίζουν ποσοστιαία μείωση η Περιφέρεια Δυτικής Μακεδονίας εμφανίζει την μεγαλύτερη με ποσοστιαία μεταβολή (-8,04%).

## ΠΟΣΟΣΤΙΑΙΑ ΜΕΤΑΒΟΛΗ ΑΠΟ ΝΟΕΜΒΡΙΟ 2015

▪ ΚΟΙΝΟΙ ΚΑΙ ΛΟΙΠΕΣ ΚΑΤΗΓΟΡΙΕΣ

Όπως προκύπτει από τον πίνακα 13α καθώς και από το διάγραμμα 12α στο σύνολο της χώρας παρατηρείται:

- μείωση των κοινών και λοιπών κατηγοριών επιδοτούμενων ανέργων από τον αντίστοιχο μήνα του προηγούμενου έτους σε -2.292 άτομα και με ποσοστιαία μείωση -2,57%.
- Σχετικά με τις Περιφέρειες η μεγαλύτερη ποσοστιαία μείωση εμφανίζεται στην Περιφέρεια Ιόνιων Νήσων (-20,86%).
- Από τις Περιφέρειες που εμφανίζουν ποσοστιαία αύξηση η Περιφέρεια Κρήτης εμφανίζει την μεγαλύτερη με ποσοστιαία μεταβολή (6,88%).

▪ ΕΠΟΧΙΚΟΙ ΤΟΥΡΙΣΤΙΚΩΝ ΕΠΑΓΓΕΛΜΑΤΩΝ

Όπως προκύπτει από τον πίνακα 13α καθώς και από το διάγραμμα 12α στο σύνολο της χώρας παρατηρείται:

- μείωση των εποχικών επιδοτούμενων ανέργων τουριστικών επαγγελματιών από τον αντίστοιχο μήνα του προηγούμενου έτους σε -7.972 άτομα και με ποσοστιαία μείωση -20,29%.
- Σχετικά με τις Περιφέρειες η μεγαλύτερη ποσοστιαία μείωση εμφανίζεται στην Περιφέρεια Δυτικής Ελλάδας (-33,12%).
- Η Περιφέρεια Ανατολικής Μακεδονίας και Θράκης εμφανίζει ποσοστιαία αύξηση (14,38%).

▪ ΣΥΝΟΛΟ ΕΠΙΔΟΤΟΥΜΕΝΩΝ

Όπως προκύπτει από τον πίνακα 13α καθώς και από το διάγραμμα 12α στο σύνολο της χώρας παρατηρείται:

- μείωση των επιδοτούμενων ανέργων στο σύνολό τους (κοινός και λοιπές κατηγορίες επιδοτούμενων και εποχικοί επιδοτούμενοι τουριστικών επαγγελματιών) από τον αντίστοιχο μήνα του προηγούμενου έτους σε -10.264 άτομα και με ποσοστιαία μείωση -7,98%.
- Σχετικά με τις Περιφέρειες η μεγαλύτερη ποσοστιαία μείωση εμφανίζεται στην Περιφέρεια Νοτίου Αιγαίου (-22,71%).
- Από τις Περιφέρειες που εμφανίζουν ποσοστιαία αύξηση η Περιφέρεια Ανατολικής Μακεδονίας και Θράκης εμφανίζει την μεγαλύτερη με ποσοστιαία μεταβολή (4,35%).