

ΟΑΕΔ

ΣΥΝΟΠΤΙΚΗ ΕΚΘΕΣΗ

ΕΓΓΕΓΡΑΜΜΕΝΟΙ ΣΤΟ ΜΗΤΡΩΟ ΤΟΥ ΟΑΕΔ

ΑΥΓΟΥΣΤΟΣ 2017

ΟΡΓΑΝΙΣΜΟΣ ΑΠΑΣΧΟΛΗΣΗΣ
ΕΡΓΑΤΙΚΟΥ ΔΥΝΑΜΙΚΟΥ



ΣΥΝΟΠΤΙΚΗ ΕΚΘΕΣΗ
ΕΓΓΕΓΡΑΜΜΕΝΟΙ ΣΤΟ ΜΗΤΡΩΟ ΤΟΥ ΟΑΕΔ
ΑΥΓΟΥΣΤΟΣ 2017

ΠΕΡΙΕΧΟΜΕΝΑ

ΠΕΡΙΕΧΟΜΕΝΑ

ΕΓΓΕΓΡΑΜΜΕΝΟΙ ΣΤΟ ΜΗΤΡΩΟ ΤΟΥ ΟΑΕΔ ΑΥΓΟΥΣΤΟΣ 2017	
	4
1. Εγγεγραμμένοι στο μητρώο του ΟΑΕΔ	5
2. Εγγεγραμμένοι άνεργοι αναζητούντες εργασία ανά Περιφέρεια	6
3. Μεταβολές στον αριθμό ανέργων αναζητούντων εργασία	8
4. Αριθμός ανέργων αναζητούντων εργασία ανά διάρκεια ανεργίας και Περιφέρεια	11
5. Μεταβολές στον αριθμό ανέργων αναζητούντων εργασία με διάρκεια ανεργίας μεγαλύτερη ή ίση των 12 μηνών ανά Περιφέρεια [μακροχρόνια άνεργοι]	13
6. Μεταβολές στον αριθμό ανέργων αναζητούντων εργασία με διάρκεια ανεργίας μικρότερη των 12 μηνών	16
7. Αριθμός εγγεγραμμένων λοιπών μη αναζητούντων εργασία ανά Περιφέρεια	19
8. Εγγεγραμμένοι άνεργοι αναζητούντες εργασία ανά Φύλο και διάρκεια ανεργίας	21
9. Εγγεγραμμένοι άνεργοι αναζητούντες εργασία ανά Ηλικιακή ομάδα και διάρκεια ανεργίας	22
10. Εγγεγραμμένοι άνεργοι αναζητούντες εργασία ανά Εκπαιδευτικό επίπεδο και διάρκεια ανεργίας	24
11. Εγγεγραμμένοι άνεργοι αναζητούντες εργασία ανά Υψηκότητα και διάρκεια ανεργίας	26
12. Επιδοτούμενοι άνεργοι ανά κατηγορία επιδότησης και ανά Περιφέρεια	27
13. Επιδοτούμενοι άνεργοι και μεταβολές στις κατηγορίες α: κοινοί και λοιπές κατηγορίες επιδοτούμενων και β: εποχικοί τουριστικών επαγγελματιών ανά Περιφέρεια	30

**ΕΓΓΕΓΡΑΜΜΕΝΟΙ ΣΤΟ ΜΗΤΡΩΟ ΤΟΥ ΟΑΕΔ
ΑΥΓΟΥΣΤΟΣ 2017**

	Άνεργοι [Αναζητούντες εργασία]	Λοιποί [Μη αναζητούντες εργασία] [1]
Εγγεγραμμένοι >= 12 Μήνες [2]	490.809	36.159
Εγγεγραμμένοι < 12 Μήνες	336.681	58.159
Σύνολο	827.490	94.318

	Κοινοί & Λοιπές Κατηγορίες επιδοτούμενων [3]	Εποχικοί τουριστικών επαγγελματιών [3]	Σύνολο [3]	Δικαιούχοι που πληρώθηκαν και συνεχίζουν να είναι δικαιούχοι [4]	Νέες αιτήσεις ανέργων για επιδότηση [5]
Επιδοτούμενοι	102.078	5.323	107.401	90.458	18.158

*Πίνακας 1: Εγγεγραμμένοι στο μητρώο του ΟΑΕΔ:
Αύγουστος 2017*

ΥΠΟΜΝΗΜΑ

[1] Εγγεγραμμένοι στο μητρώο του ΟΑΕΔ οι οποίοι έχουν δηλώσει ότι δεν αναζητούν εργασία.

[2] Εγγεγραμμένοι στο μητρώο του ΟΑΕΔ με ενεργό δελτίο για συνεχόμενο διάστημα μεγαλύτερο ή ίσο των 12 μηνών.

[3] Αφορά αριθμό δικαιούχων που πληρώθηκαν εντός του αντίστοιχου μήνα.

[4] Σύνολο δικαιούχων επιδότησης που πληρώθηκαν και στο τέλος του μήνα συνεχίζουν να έχουν δικαίωμα επιδότησης.

[5] Σύμφωνα με την ισχύουσα διοικητική διαδικασία, η πρώτη πληρωμή γίνεται 37 ημέρες μετά την εγγραφή του δικαιούχου επιδόματος ανεργίας.

1. Εγγεγραμμένοι στο μητρώο του ΟΑΕΔ

Στον πίνακα 1 εμφανίζονται τα στοιχεία των εγγεγραμμένων στο μητρώο του ΟΑΕΔ για τον μήνα Αύγουστο 2017 στο σύνολο της χώρας. Από τον ανωτέρω πίνακα προκύπτουν τα εξής συμπεράσματα:

- Το σύνολο των ανέργων με κριτήριο την αναζήτηση εργασίας για τον μήνα Αύγουστο 2017 ανήλθε σε 827.490 άτομα. Από αυτά 490.809 (ποσοστό 59,31%) είναι εγγεγραμμένα στο μητρώο του ΟΑΕΔ για χρονικό διάστημα ίσο ή και περισσότερο των 12 μηνών, και 336.681 (ποσοστό 40,69%) είναι εγγεγραμμένα στο μητρώο ανέργων του ΟΑΕΔ για χρονικό διάστημα μικρότερο των 12 μηνών.
- Το σύνολο των λοιπών (μη αναζητούντων εργασίας) για τον μήνα Αύγουστο 2017 ανήλθε σε 94.318 άτομα όπου 36.159 (ποσοστό 38,34%) είναι εγγεγραμμένα στο μητρώο του ΟΑΕΔ για χρονικό διάστημα ίσο ή και περισσότερο των 12 μηνών, και 58.159 (ποσοστό 61,66%) εγγεγραμμένα για χρονικό διάστημα μικρότερο των 12 μηνών.
- Το σύνολο των επιδοτούμενων ανέργων (αφορά τον αριθμό των δικαιούχων που πληρώθηκαν εντός του αντίστοιχου μήνα) ανέρχεται σε 107.401 άτομα από τα οποία οι 102.078 (ποσοστό 95,04%) είναι κοινοί και λοιπές κατηγορίες επιδοτούμενων και οι 5.323 (ποσοστό 4,96%) είναι εποχικοί τουριστικών επαγγελμάτων.
- Το σύνολο του αριθμού των δικαιούχων που πληρώθηκαν και στο τέλος του μήνα συνεχίζουν να έχουν δικαίωμα επιδότησης ανέρχεται σε 90.458 άτομα.
- Το σύνολο των νέων αιτήσεων ανέργων για επιδότηση (σύμφωνα με την ισχύουσα διοικητική διαδικασία, η πρώτη πληρωμή γίνεται 37 ημέρες μετά την εγγραφή του δικαιούχου επιδόματος ανεργίας) ανέρχεται σε 18.158 άτομα.

2. Εγγεγραμμένοι άνεργοι αναζητούντες εργασία ανά Περιφέρεια

Στον πίνακα 2 εμφανίζεται ο αριθμός ανέργων που αναζητούν εργασία ανά Περιφέρεια και η ποσοστιαία κατανομή του ανά Περιφέρεια για τον μήνα Αύγουστο 2017.

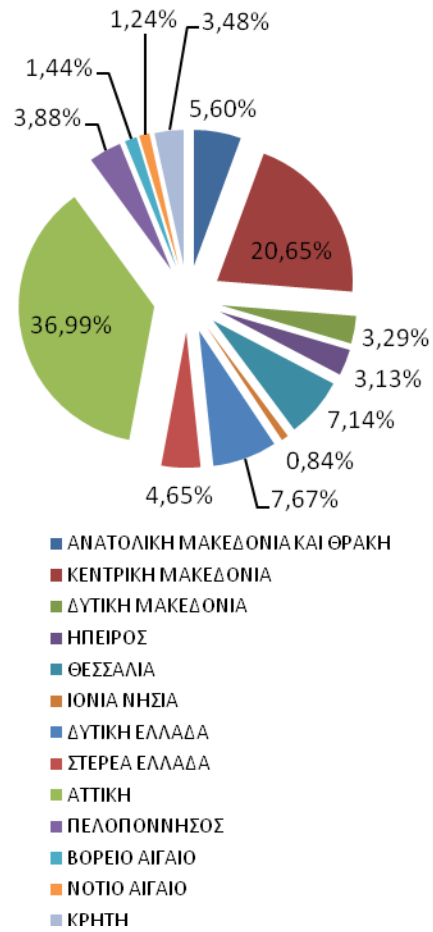
ΑΡΙΘΜΟΣ ΑΝΕΡΓΩΝ ΑΝΑΖΗΤΟΥΝΤΩΝ ΕΡΓΑΣΙΑ ΑΝΑ ΠΕΡΙΦΕΡΕΙΑ ΑΥΓΟΥΣΤΟΣ 2017		
	ΑΥΓΟΥΣΤΟΣ 2017	ΠΟΣΟΣΤΙΑΙΑ ΚΑΤΑΝΟΜΗ
ΑΝΑΤΟΛΙΚΗ ΜΑΚΕΔΟΝΙΑ ΚΑΙ ΘΡΑΚΗ	46.351	5,60%
ΚΕΝΤΡΙΚΗ ΜΑΚΕΔΟΝΙΑ	170.916	20,65%
ΔΥΤΙΚΗ ΜΑΚΕΔΟΝΙΑ	27.250	3,29%
ΗΠΕΙΡΟΣ	25.885	3,13%
ΘΕΣΣΑΛΙΑ	59.120	7,14%
ΙΟΝΙΑ ΝΗΣΙΑ	6.910	0,84%
ΔΥΤΙΚΗ ΕΛΛΑΔΑ	63.448	7,67%
ΣΤΕΡΕΑ ΕΛΛΑΔΑ	38.456	4,65%
ΑΤΤΙΚΗ	306.114	36,99%
ΠΕΛΟΠΟΝΝΗΣΟΣ	32.101	3,88%
ΒΟΡΕΙΟ ΑΙΓΑΙΟ	11.946	1,44%
ΝΟΤΙΟ ΑΙΓΑΙΟ	10.231	1,24%
ΚΡΗΤΗ	28.762	3,48%
ΣΥΝΟΛΟ	827.490	100,00%

Πίνακας 2: Κατανομή ανέργων αναζητούντων εργασία ανά Περιφέρεια:
Αύγουστος 2017

Όπως προκύπτει από τον ανωτέρω πίνακα ο υψηλότερος αριθμός ανέργων που αναζητούν εργασία εμφανίζεται στην Περιφέρεια Αττικής με 306.114 άτομα και στην Περιφέρεια Κεντρικής Μακεδονίας με 170.916 άτομα, καθώς οι δύο αυτές Περιφέρειες συγκεντρώνουν το υψηλότερο πληθυσμό στο σύνολο της χώρας.

Στην Περιφέρεια Αττικής αναλογεί το 36,99% των ανέργων που αναζητούν εργασία από το σύνολο της χώρας και στην Περιφέρεια της Κεντρικής Μακεδονίας αναλογεί το 20,65%. Στο διάγραμμα 1 εμφανίζεται το ποσοστό των ανέργων αναζητούντων εργασία που αναλογεί σε κάθε Περιφέρεια για τον Αύγουστο 2017.

ΚΑΤΑΝΟΜΗ ΑΝΕΡΓΩΝ ΑΝΑΖΗΤΟΥΝΤΩΝ ΕΡΓΑΣΙΑ ΑΝΑ ΠΕΡΙΦΕΡΕΙΑ: ΑΥΓΟΥΣΤΟΣ 2017



Διάγραμμα 1: Ποσοστιαία κατανομή ανέργων αναζητούντων εργασία ανά Περιφέρεια: Αύγουστος 2017

3. Μεταβολές στον αριθμό ανέργων αναζητούντων εργασία

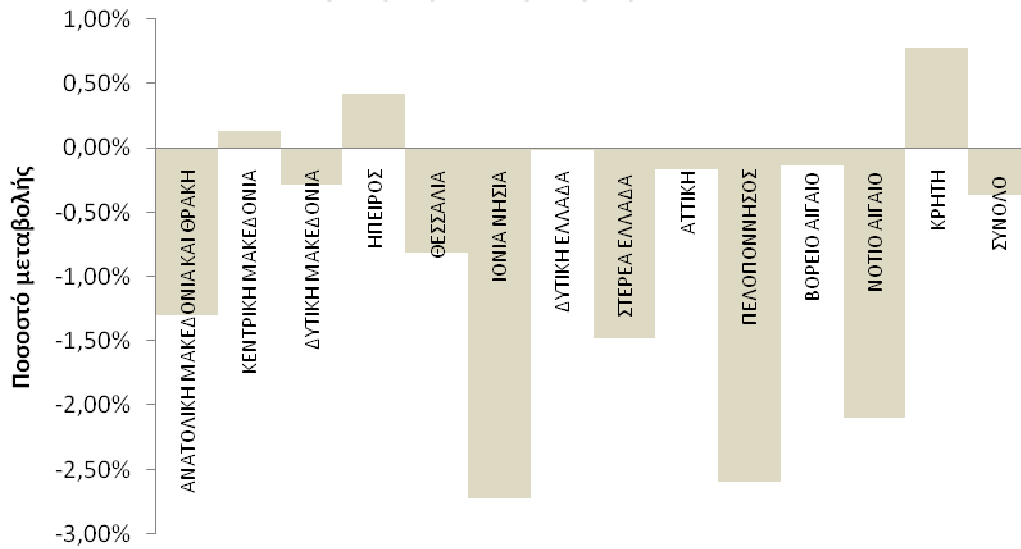
ΜΕΤΑΒΟΛΕΣ ΑΝΕΡΓΩΝ ΑΝΑΖΗΤΟΥΝΤΩΝ ΕΡΓΑΣΙΑ ΑΝΑ ΠΕΡΙΦΕΡΕΙΑ: ΙΟΥΛΙΟΣ 2017-ΑΥΓΟΥΣΤΟΣ 2017				
	ΙΟΥΛΙΟΣ 2017	ΑΥΓΟΥΣΤΟΣ 2017	ΑΠΟΛΥΤΗ ΜΕΤΑΒΟΛΗ	ΠΟΣΟΣΤΙΑΙΑ ΜΕΤΑΒΟΛΗ
ΑΝΑΤΟΛΙΚΗ ΜΑΚΕΔΟΝΙΑ ΚΑΙ ΘΡΑΚΗ	46.959	46.351	-608	-1,29%
ΚΕΝΤΡΙΚΗ ΜΑΚΕΔΟΝΙΑ	170.692	170.916	224	0,13%
ΔΥΤΙΚΗ ΜΑΚΕΔΟΝΙΑ	27.327	27.250	-77	-0,28%
ΗΠΕΙΡΟΣ	25.777	25.885	108	0,42%
ΘΕΣΣΑΛΙΑ	59.605	59.120	-485	-0,81%
ΙΟΝΙΑ ΝΗΣΙΑ	7.103	6.910	-193	-2,72%
ΔΥΤΙΚΗ ΕΛΛΑΔΑ	63.451	63.448	-3	0,00%
ΣΤΕΡΕΑ ΕΛΛΑΔΑ	39.033	38.456	-577	-1,48%
ΑΤΤΙΚΗ	306.613	306.114	-499	-0,16%
ΠΕΛΟΠΟΝΝΗΣΟΣ	32.954	32.101	-853	-2,59%
ΒΟΡΕΙΟ ΑΙΓΑΙΟ	11.962	11.946	-16	-0,13%
ΝΟΤΙΟ ΑΙΓΑΙΟ	10.450	10.231	-219	-2,10%
ΚΡΗΤΗ	28.539	28.762	223	0,78%
ΣΥΝΟΛΟ	830.465	827.490	-2.975	-0,36%

Πίνακας 3: Μεταβολές αριθμού ανέργων αναζητούντων εργασία:
Ιούλιος 2017-Αύγουστος 2017

ΜΕΤΑΒΟΛΕΣ ΑΝΕΡΓΩΝ ΑΝΑΖΗΤΟΥΝΤΩΝ ΕΡΓΑΣΙΑ ΑΝΑ ΠΕΡΙΦΕΡΕΙΑ: ΑΥΓΟΥΣΤΟΣ 2016-ΑΥΓΟΥΣΤΟΣ 2017				
	ΑΥΓΟΥΣΤΟΣ 2016	ΑΥΓΟΥΣΤΟΣ 2017	ΑΠΟΛΥΤΗ ΜΕΤΑΒΟΛΗ	ΠΟΣΟΣΤΙΑΙΑ ΜΕΤΑΒΟΛΗ
ΑΝΑΤΟΛΙΚΗ ΜΑΚΕΔΟΝΙΑ ΚΑΙ ΘΡΑΚΗ	51.748	46.351	-5.397	-10,43%
ΚΕΝΤΡΙΚΗ ΜΑΚΕΔΟΝΙΑ	184.111	170.916	-13.195	-7,17%
ΔΥΤΙΚΗ ΜΑΚΕΔΟΝΙΑ	30.539	27.250	-3.289	-10,77%
ΗΠΕΙΡΟΣ	28.649	25.885	-2.764	-9,65%
ΘΕΣΣΑΛΙΑ	65.984	59.120	-6.864	-10,40%
ΙΟΝΙΑ ΝΗΣΙΑ	8.304	6.910	-1.394	-16,79%
ΔΥΤΙΚΗ ΕΛΛΑΔΑ	69.684	63.448	-6.236	-8,95%
ΣΤΕΡΕΑ ΕΛΛΑΔΑ	40.568	38.456	-2.112	-5,21%
ΑΤΤΙΚΗ	322.597	306.114	-16.483	-5,11%
ΠΕΛΟΠΟΝΝΗΣΟΣ	35.513	32.101	-3.412	-9,61%
ΒΟΡΕΙΟ ΑΙΓΑΙΟ	13.023	11.946	-1.077	-8,27%
ΝΟΤΙΟ ΑΙΓΑΙΟ	11.118	10.231	-887	-7,98%
ΚΡΗΤΗ	34.724	28.762	-5.962	-17,17%
ΣΥΝΟΛΟ	896.562	827.490	-69.072	-7,70%

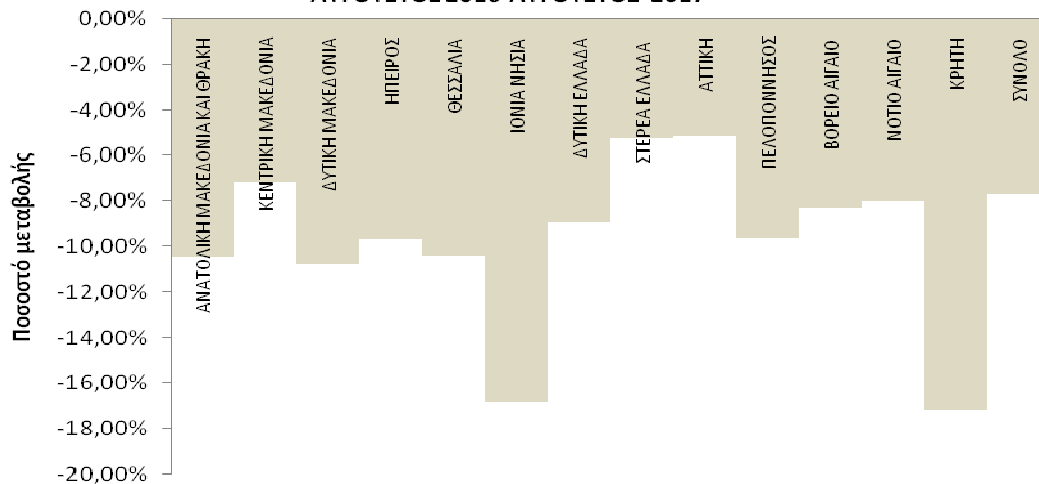
Πίνακας 3α: Μεταβολές αριθμού ανέργων αναζητούντων εργασία:
Αύγουστος 2016-Αύγουστος 2017

**ΠΟΣΟΣΤΙΑΙΑ ΜΕΤΑΒΟΛΗ ΑΝΕΡΓΩΝ ΑΝΑΖΗΤΟΥΝΤΩΝ ΕΡΓΑΣΙΑ ΑΝΑ ΠΕΡΙΦΕΡΕΙΑ:
ΙΟΥΛΙΟΣ 2017-ΑΥΓΟΥΣΤΟΣ 2017**



*Διάγραμμα 2: Ποσοστιαία μεταβολή αριθμού ανέργων αναζητούντων εργασία:
Ιούλιος 2017-Αύγουστος 2017*

**ΠΟΣΟΣΤΙΑΙΑ ΜΕΤΑΒΟΛΗ ΑΝΕΡΓΩΝ ΑΝΑΖΗΤΟΥΝΤΩΝ ΕΡΓΑΣΙΑ ΑΝΑ ΠΕΡΙΦΕΡΕΙΑ:
ΑΥΓΟΥΣΤΟΣ 2016-ΑΥΓΟΥΣΤΟΣ 2017**



*Διάγραμμα 2α: Ποσοστιαία μεταβολή αριθμού ανέργων αναζητούντων εργασία:
Αύγουστος 2016-Αύγουστος 2017*

ΠΟΣΟΣΤΙΑΙΑ ΜΕΤΑΒΟΛΗ ΑΠΟ ΙΟΥΛΙΟ 2017

Όπως προκύπτει από τον πίνακα 3 καθώς και από το διάγραμμα 2 στο σύνολο της χώρας παρατηρείται:

- Μείωση των ανέργων αναζητούντων εργασία από τον προηγούμενο μήνα σε -2.975 άτομα και με ποσοστιαία μεταβολή -0,36%.
- Η μεγαλύτερη ποσοστιαία μείωση μεταξύ των Περιφερειών στους ανέργους αναζητούντες εργασία από τον προηγούμενο μήνα εμφανίζεται στην Περιφέρεια Ιόνιων Νήσων (-2,72%).
- Από τις Περιφέρειες που εμφανίζουν ποσοστιαία αύξηση η Περιφέρεια Κρήτης εμφανίζει την μεγαλύτερη με ποσοστιαία μεταβολή (0,78%).

ΠΟΣΟΣΤΙΑΙΑ ΜΕΤΑΒΟΛΗ ΑΠΟ ΑΥΓΟΥΣΤΟ 2016

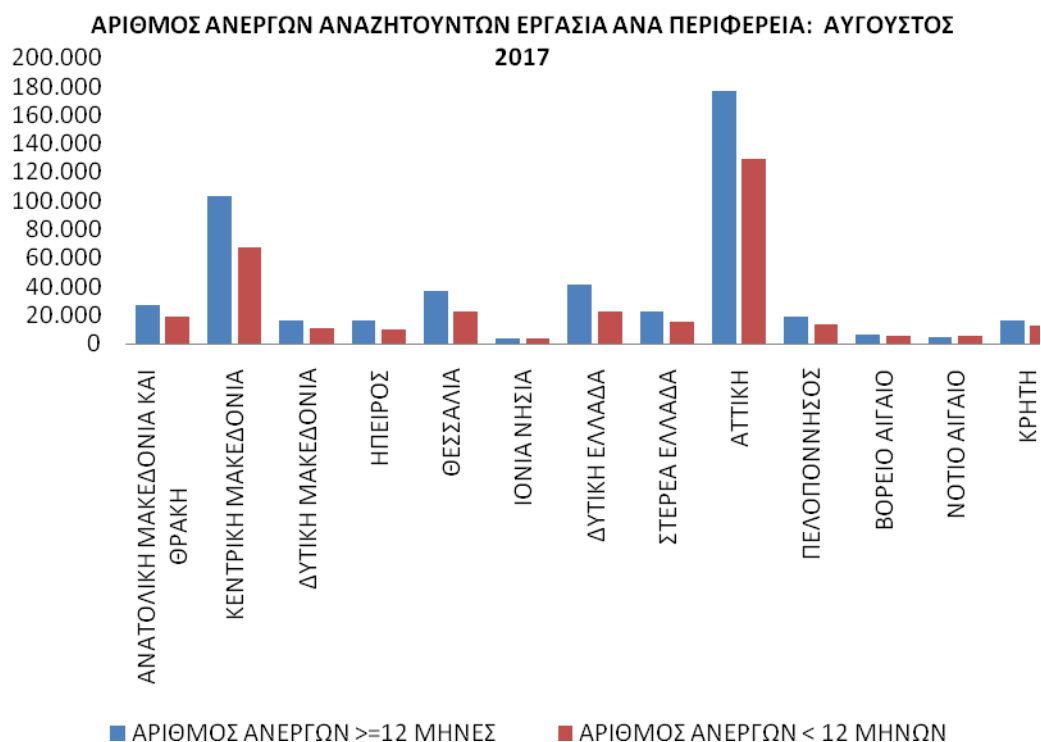
Όπως προκύπτει από τον πίνακα 3α καθώς και από το διάγραμμα 2α στο σύνολο της χώρας παρατηρείται:

- Μείωση των ανέργων αναζητούντων εργασία από τον αντίστοιχο μήνα του προηγούμενου έτους σε -69.072 άτομα και με ποσοστιαία μεταβολή -7,70%.
- Η μεγαλύτερη ποσοστιαία μείωση μεταξύ των Περιφερειών στους ανέργους αναζητούντες εργασία από τον αντίστοιχο μήνα του προηγούμενου έτους εμφανίζεται στην Περιφέρεια Κρήτης (-17,17%).

4. Αριθμός ανέργων αναζητούντων εργασία ανά διάρκεια ανεργίας και Περιφέρεια

ΑΡΙΘΜΟΣ ΑΝΕΡΓΩΝ ΑΝΑΖΗΤΟΥΝΤΩΝ ΕΡΓΑΣΙΑ ΑΝΑ ΔΙΑΡΚΕΙΑ ΑΝΕΡΓΙΑΣ: ΑΥΓΟΥΣΤΟΣ 2017			
	ΑΡΙΘΜΟΣ ΑΝΕΡΓΩΝ >=12 ΜΗΝΕΣ	ΑΡΙΘΜΟΣ ΑΝΕΡΓΩΝ <12 ΜΗΝΕΣ	ΣΥΝΟΛΟ ΑΝΕΡΓΩΝ
ΑΝΑΤΟΛΙΚΗ ΜΑΚΕΔΟΝΙΑ ΚΑΙ ΘΡΑΚΗ	27.115	19.236	46.351
ΚΕΝΤΡΙΚΗ ΜΑΚΕΔΟΝΙΑ	103.453	67.463	170.916
ΔΥΤΙΚΗ ΜΑΚΕΔΟΝΙΑ	16.582	10.668	27.250
ΗΠΕΙΡΟΣ	15.764	10.121	25.885
ΘΕΣΣΑΛΙΑ	37.123	21.997	59.120
ΙΟΝΙΑ ΝΗΣΙΑ	3.695	3.215	6.910
ΔΥΤΙΚΗ ΕΛΛΑΔΑ	41.464	21.984	63.448
ΣΤΕΡΕΑ ΕΛΛΑΔΑ	22.861	15.595	38.456
ΑΤΤΙΚΗ	177.087	129.027	306.114
ΠΕΛΟΠΟΝΝΗΣΟΣ	18.830	13.271	32.101
ΒΟΡΕΙΟ ΑΙΓΑΙΟ	6.230	5.716	11.946
ΝΟΤΙΟ ΑΙΓΑΙΟ	4.811	5.420	10.231
ΚΡΗΤΗ	15.794	12.968	28.762
ΣΥΝΟΛΟ	490.809	336.681	827.490

Πίνακας 4: Αριθμός ανέργων αναζητούντων εργασία ανά διάρκεια ανεργίας:
Αύγουστος 2017



Διάγραμμα 3: Αριθμός ανέργων αναζητούντων εργασία ανά διάρκεια ανεργίας:
Αύγουστος 2017

Όπως προκύπτει από τον πίνακα 4 και το διάγραμμα 3 ο αριθμός των εγγεγραμμένων ανέργων αναζητούντων εργασία για τον μήνα Αύγουστο 2017 ανέρχεται σε 827.490 άτομα. Ο αριθμός των ανέργων με διάρκεια ανεργίας μικρότερη των 12 μηνών στο σύνολο της χώρας είναι μικρότερος από τον αριθμό των ανέργων με διάρκεια ανεργίας μεγαλύτερη ή ίση των 12 μηνών.

Στο σύνολο της χώρας ο αριθμός των εγγεγραμμένων ανέργων με διάρκεια ανεργίας μικρότερη των 12 μηνών για τον Αύγουστο 2017 ανέρχεται σε 336.681 άτομα ενώ ο αριθμός των εγγεγραμμένων ανέργων με διάρκεια ανεργίας μεγαλύτερη ή ίση των 12 μηνών ανέρχεται σε 490.809 άτομα.

5. Μεταβολές στον αριθμό ανέργων αναζητούντων εργασία με διάρκεια ανεργίας μεγαλύτερη ή ίση των 12 μηνών (μακροχρόνια άνεργοι)

ΜΕΤΑΒΟΛΕΣ ΑΝΕΡΓΩΝ ΑΝΑΖΗΤΟΥΝΤΩΝ ΕΡΓΑΣΙΑ ΜΕ ΔΙΑΡΚΕΙΑ ΑΝΕΡΓΙΑΣ >= 12 ΜΗΝΩΝ [ΜΑΚΡΟΧΡΟΝΙΑ ΑΝΕΡΓΟΙ] ΑΝΑ ΠΕΡΙΦΕΡΕΙΑ: ΙΟΥΛΙΟΣ 2017-ΑΥΓΟΥΣΤΟΣ 2017

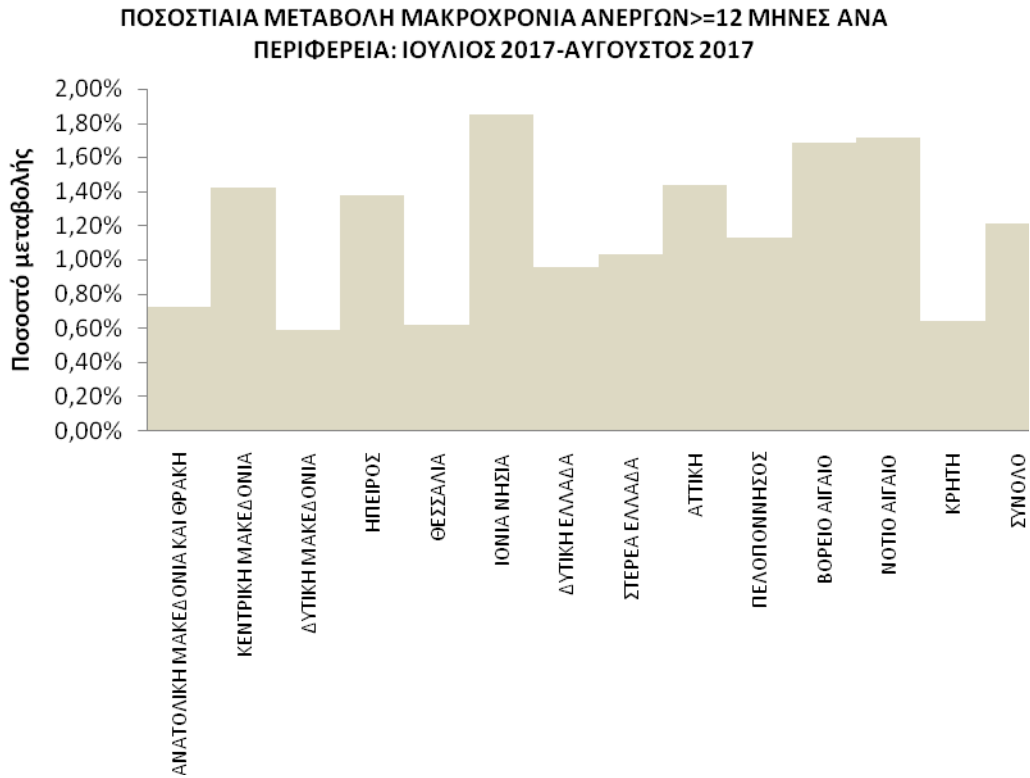
	ΙΟΥΛΙΟΣ 2017	ΑΥΓΟΥΣΤΟΣ 2017	ΑΠΟΛΥΤΗ ΜΕΤΑΒΟΛΗ	ΠΟΣΟΣΤΙΑΙΑ ΜΕΤΑΒΟΛΗ
ΑΝΑΤΟΛΙΚΗ ΜΑΚΕΔΟΝΙΑ ΚΑΙ ΘΡΑΚΗ	26.920	27.115	195	0,72%
ΚΕΝΤΡΙΚΗ ΜΑΚΕΔΟΝΙΑ	102.003	103.453	1.450	1,42%
ΔΥΤΙΚΗ ΜΑΚΕΔΟΝΙΑ	16.485	16.582	97	0,59%
ΗΠΕΙΡΟΣ	15.550	15.764	214	1,38%
ΘΕΣΣΑΛΙΑ	36.896	37.123	227	0,62%
ΙΟΝΙΑ ΝΗΣΙΑ	3.628	3.695	67	1,85%
ΔΥΤΙΚΗ ΕΛΛΑΔΑ	41.072	41.464	392	0,95%
ΣΤΕΡΕΑ ΕΛΛΑΔΑ	22.628	22.861	233	1,03%
ΑΤΤΙΚΗ	174.584	177.087	2.503	1,43%
ΠΕΛΟΠΟΝΝΗΣΟΣ	18.620	18.830	210	1,13%
ΒΟΡΕΙΟ ΑΙΓΑΙΟ	6.127	6.230	103	1,68%
ΝΟΤΙΟ ΑΙΓΑΙΟ	4.730	4.811	81	1,71%
ΚΡΗΤΗ	15.694	15.794	100	0,64%
ΣΥΝΟΛΟ	484.937	490.809	5.872	1,21%

Πίνακας 5: Μεταβολές αριθμού μακροχρόνια ανέργων αναζητούντων εργασία:
Ιούλιος 2017-Αύγουστος 2017

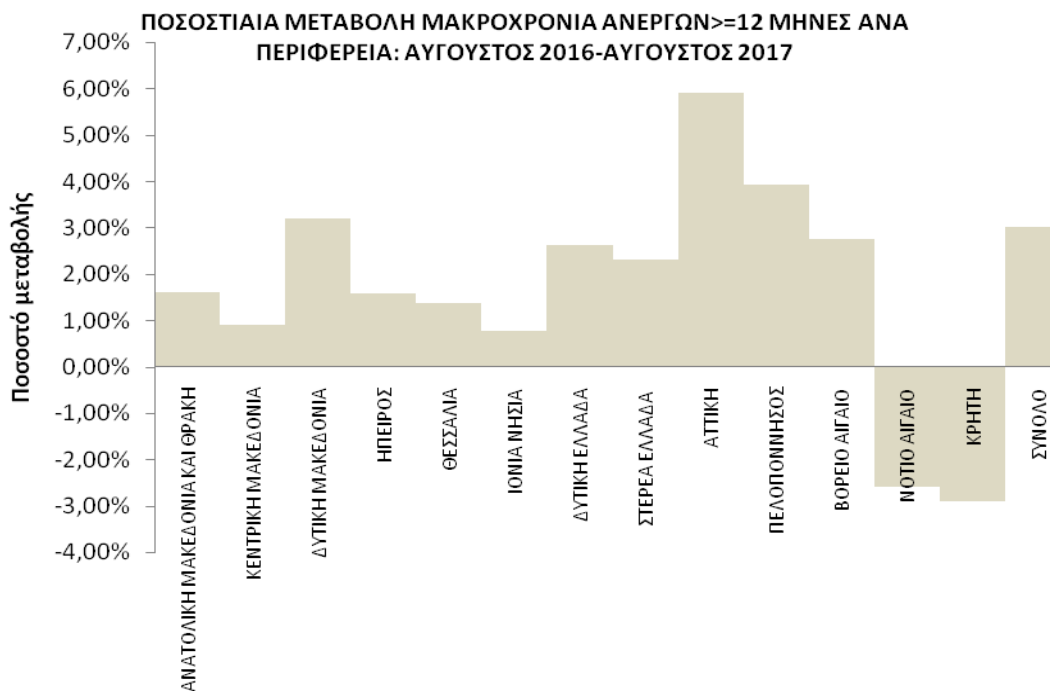
ΜΕΤΑΒΟΛΕΣ ΑΝΕΡΓΩΝ ΑΝΑΖΗΤΟΥΝΤΩΝ ΕΡΓΑΣΙΑ ΜΕ ΔΙΑΡΚΕΙΑ ΑΝΕΡΓΙΑΣ >= 12 ΜΗΝΩΝ [ΜΑΚΡΟΧΡΟΝΙΑ ΑΝΕΡΓΟΙ] ΑΝΑ ΠΕΡΙΦΕΡΕΙΑ: ΑΥΓΟΥΣΤΟΣ 2016- ΑΥΓΟΥΣΤΟΣ 2017

	ΑΥΓΟΥΣΤΟΣ 2016	ΑΥΓΟΥΣΤΟΣ 2017	ΑΠΟΛΥΤΗ ΜΕΤΑΒΟΛΗ	ΠΟΣΟΣΤΙΑΙΑ ΜΕΤΑΒΟΛΗ
ΑΝΑΤΟΛΙΚΗ ΜΑΚΕΔΟΝΙΑ ΚΑΙ ΘΡΑΚΗ	26.685	27.115	430	1,61%
ΚΕΝΤΡΙΚΗ ΜΑΚΕΔΟΝΙΑ	102.539	103.453	914	0,89%
ΔΥΤΙΚΗ ΜΑΚΕΔΟΝΙΑ	16.070	16.582	512	3,19%
ΗΠΕΙΡΟΣ	15.520	15.764	244	1,57%
ΘΕΣΣΑΛΙΑ	36.624	37.123	499	1,36%
ΙΟΝΙΑ ΝΗΣΙΑ	3.667	3.695	28	0,76%
ΔΥΤΙΚΗ ΕΛΛΑΔΑ	40.405	41.464	1.059	2,62%
ΣΤΕΡΕΑ ΕΛΛΑΔΑ	22.346	22.861	515	2,30%
ΑΤΤΙΚΗ	167.232	177.087	9.855	5,89%
ΠΕΛΟΠΟΝΝΗΣΟΣ	18.121	18.830	709	3,91%
ΒΟΡΕΙΟ ΑΙΓΑΙΟ	6.063	6.230	167	2,75%
ΝΟΤΙΟ ΑΙΓΑΙΟ	4.939	4.811	-128	-2,59%
ΚΡΗΤΗ	16.268	15.794	-474	-2,91%
ΣΥΝΟΛΟ	476.479	490.809	14.330	3,01%

Πίνακας 5α: Μεταβολές αριθμού μακροχρόνια ανέργων αναζητούντων εργασία:
Αύγουστος 2016-Αύγουστος 2017



Διάγραμμα 4: Ποσοστιαία μεταβολή αριθμού μακροχρόνια ανέργων αναζητούντων εργασία: Ιούλιος 2017-Αύγουστος 2017



Διάγραμμα 4α: Ποσοστιαία μεταβολή αριθμού μακροχρόνια ανέργων αναζητούντων εργασία: Αύγουστος 2016-Αύγουστος 2017

ΠΟΣΟΣΤΙΑΙΑ ΜΕΤΑΒΟΛΗ ΑΠΟ ΙΟΥΛΙΟ 2017

Όπως προκύπτει από τον πίνακα 5 καθώς και από το διάγραμμα 4 στο σύνολο της χώρας παρατηρείται:

- Αύξηση των ανέργων αναζητούντων εργασία με διάρκεια ανεργίας μεγαλύτερη ή ίση των 12 μηνών από τον προηγούμενο μήνα σε 5.872 άτομα και με ποσοστιαία μεταβολή 1,21%.
- Η μεγαλύτερη ποσοστιαία αύξηση μεταξύ των Περιφερειών στους ανέργους αναζητούντες εργασία με διάρκεια ανεργίας μεγαλύτερη ή ίση των 12 μηνών από τον προηγούμενο μήνα εμφανίζεται στην Περιφέρεια Ιόνιων Νήσων (1,85%).

ΠΟΣΟΣΤΙΑΙΑ ΜΕΤΑΒΟΛΗ ΑΠΟ ΑΥΓΟΥΣΤΟ 2016

Όπως προκύπτει από τον πίνακα 5α καθώς και από το διάγραμμα 4α στο σύνολο της χώρας παρατηρείται:

- Αύξηση των ανέργων αναζητούντων εργασία με διάρκεια ανεργίας μεγαλύτερη ή ίση των 12 μηνών από τον αντίστοιχο μήνα του προηγούμενου έτους σε 14.330 άτομα και με ποσοστιαία μεταβολή 3,01%.
- Η μεγαλύτερη ποσοστιαία αύξηση μεταξύ των Περιφερειών στους ανέργους αναζητούντες εργασία με διάρκεια ανεργίας μεγαλύτερη ή ίση των 12 μηνών από τον αντίστοιχο μήνα του προηγούμενου έτους εμφανίζεται στην Περιφέρεια Αττικής (5,89%).
- Από τις Περιφέρειες που εμφανίζουν ποσοστιαία μείωση η Περιφέρεια Κρήτης εμφανίζει την μεγαλύτερη με ποσοστιαία μεταβολή (-2,91%).

6. Μεταβολές στον αριθμό ανέργων αναζητούντων εργασία με διάρκεια ανεργίας μικρότερη των 12 μηνών

ΜΕΤΑΒΟΛΕΣ ΑΝΕΡΓΩΝ ΑΝΑΖΗΤΟΥΝΤΩΝ ΕΡΓΑΣΙΑ ΜΕ ΔΙΑΡΚΕΙΑ ΑΝΕΡΓΙΑΣ ΜΙΚΡΟΤΕΡΗ ΤΩΝ 12 ΜΗΝΩΝ ΑΝΑ ΠΕΡΙΦΕΡΕΙΑ: ΙΟΥΛΙΟΣ 2017-ΑΥΓΟΥΣΤΟΣ 2017

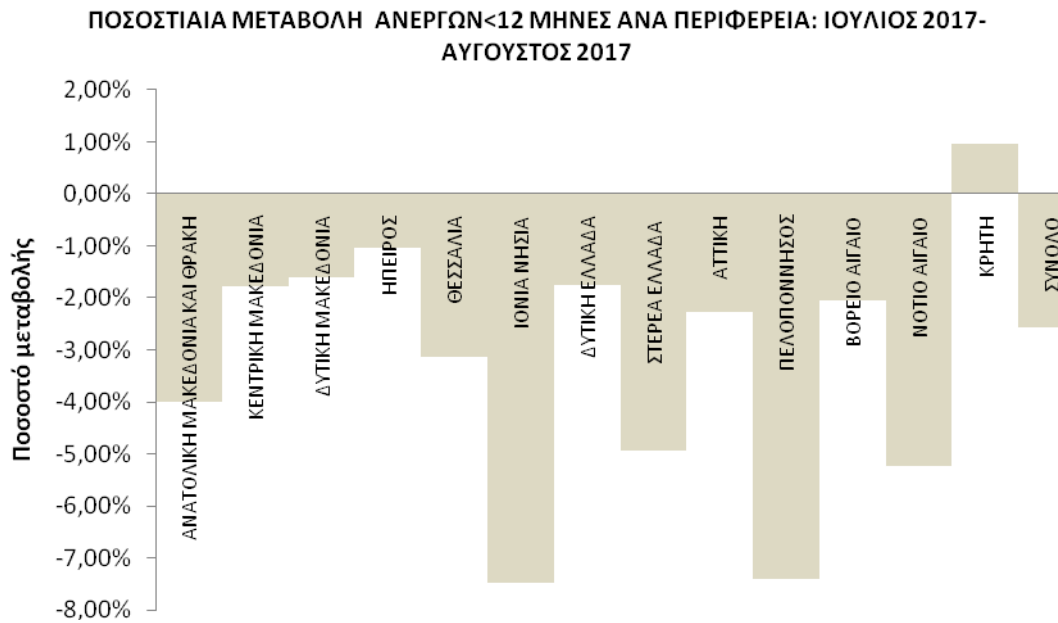
	ΙΟΥΛΙΟΣ 2017	ΑΥΓΟΥΣΤΟΣ 2017	ΑΠΟΛΥΤΗ ΜΕΤΑΒΟΛΗ	ΠΟΣΟΣΤΙΑΙΑ ΜΕΤΑΒΟΛΗ
ΑΝΑΤΟΛΙΚΗ ΜΑΚΕΔΟΝΙΑ ΚΑΙ ΘΡΑΚΗ	20.039	19.236	-803	-4,01%
ΚΕΝΤΡΙΚΗ ΜΑΚΕΔΟΝΙΑ	68.689	67.463	-1.226	-1,78%
ΔΥΤΙΚΗ ΜΑΚΕΔΟΝΙΑ	10.842	10.668	-174	-1,60%
ΗΠΕΙΡΟΣ	10.227	10.121	-106	-1,04%
ΘΕΣΣΑΛΙΑ	22.709	21.997	-712	-3,14%
ΙΟΝΙΑ ΝΗΣΙΑ	3.475	3.215	-260	-7,48%
ΔΥΤΙΚΗ ΕΛΛΑΔΑ	22.379	21.984	-395	-1,77%
ΣΤΕΡΕΑ ΕΛΛΑΔΑ	16.405	15.595	-810	-4,94%
ΑΤΤΙΚΗ	132.029	129.027	-3.002	-2,27%
ΠΕΛΟΠΟΝΝΗΣΟΣ	14.334	13.271	-1.063	-7,42%
ΒΟΡΕΙΟ ΑΙΓΑΙΟ	5.835	5.716	-119	-2,04%
ΝΟΤΙΟ ΑΙΓΑΙΟ	5.720	5.420	-300	-5,24%
ΚΡΗΤΗ	12.845	12.968	123	0,96%
ΣΥΝΟΛΟ	345.528	336.681	-8.847	-2,56%

Πίνακας 6: Μεταβολές αριθμού ανέργων αναζητούντων εργασία με διάρκεια ανεργίας μικρότερη των 12 μηνών: Ιούλιος 2017-Αύγουστος 2017

ΜΕΤΑΒΟΛΕΣ ΑΝΕΡΓΩΝ ΑΝΑΖΗΤΟΥΝΤΩΝ ΕΡΓΑΣΙΑ ΜΕ ΔΙΑΡΚΕΙΑ ΑΝΕΡΓΙΑΣ ΜΙΚΡΟΤΕΡΗ ΤΩΝ 12 ΜΗΝΩΝ ΑΝΑ ΠΕΡΙΦΕΡΕΙΑ: ΑΥΓΟΥΣΤΟΣ 2016-ΑΥΓΟΥΣΤΟΣ 2017

	ΑΥΓΟΥΣΤΟΣ 2016	ΑΥΓΟΥΣΤΟΣ 2017	ΑΠΟΛΥΤΗ ΜΕΤΑΒΟΛΗ	ΠΟΣΟΣΤΙΑΙΑ ΜΕΤΑΒΟΛΗ
ΑΝΑΤΟΛΙΚΗ ΜΑΚΕΔΟΝΙΑ ΚΑΙ ΘΡΑΚΗ	25.063	19.236	-5.827	-23,25%
ΚΕΝΤΡΙΚΗ ΜΑΚΕΔΟΝΙΑ	81.572	67.463	-14.109	-17,30%
ΔΥΤΙΚΗ ΜΑΚΕΔΟΝΙΑ	14.469	10.668	-3.801	-26,27%
ΗΠΕΙΡΟΣ	13.129	10.121	-3.008	-22,91%
ΘΕΣΣΑΛΙΑ	29.360	21.997	-7.363	-25,08%
ΙΟΝΙΑ ΝΗΣΙΑ	4.637	3.215	-1.422	-30,67%
ΔΥΤΙΚΗ ΕΛΛΑΔΑ	29.279	21.984	-7.295	-24,92%
ΣΤΕΡΕΑ ΕΛΛΑΔΑ	18.222	15.595	-2.627	-14,42%
ΑΤΤΙΚΗ	155.365	129.027	-26.338	-16,95%
ΠΕΛΟΠΟΝΝΗΣΟΣ	17.392	13.271	-4.121	-23,69%
ΒΟΡΕΙΟ ΑΙΓΑΙΟ	6.960	5.716	-1.244	-17,87%
ΝΟΤΙΟ ΑΙΓΑΙΟ	6.179	5.420	-759	-12,28%
ΚΡΗΤΗ	18.456	12.968	-5.488	-29,74%
ΣΥΝΟΛΟ	420.083	336.681	-83.402	-19,85%

Πίνακας 6α: Μεταβολές αριθμού ανέργων αναζητούντων εργασία με διάρκεια ανεργίας μικρότερη των 12 μηνών: Αύγουστος 2016-Αύγουστος 2017



Διάγραμμα 5: Ποσοστιαία μεταβολή αριθμού ανέργων αναζητούντων εργασία με διάρκεια ανεργίας μικρότερη των 12 μηνών: Ιούλιος 2017-Αύγουστος 2017



Διάγραμμα 5α: Ποσοστιαία μεταβολή αριθμού ανέργων αναζητούντων εργασία με διάρκεια ανεργίας μικρότερη των 12 μηνών: Αύγουστος 2016-Αύγουστος 2017

ΠΟΣΟΣΤΙΑΙΑ ΜΕΤΑΒΟΛΗ ΑΠΟ ΙΟΥΛΙΟ 2017

Όπως προκύπτει από τον πίνακα 6 καθώς και από το διάγραμμα 5 στο σύνολο της χώρας παρατηρείται:

- Μείωση των ανέργων αναζητούντων εργασία με διάρκεια ανεργίας μικρότερη των 12 μηνών από τον προηγούμενο μήνα σε -8.847 άτομα και με ποσοστιαία μεταβολή -2,56%.
- Η μεγαλύτερη ποσοστιαία μείωση μεταξύ των Περιφερειών στους ανέργους αναζητούντες εργασία με διάρκεια ανεργίας μικρότερη των 12 μηνών από τον προηγούμενο μήνα εμφανίζεται στην Περιφέρεια Ιόνιων Νήσων (-7,48%).
- Η Περιφέρεια Κρήτης εμφανίζει ποσοστιαία αύξηση (0,96%).

ΠΟΣΟΣΤΙΑΙΑ ΜΕΤΑΒΟΛΗ ΑΠΟ ΑΥΓΟΥΣΤΟ 2016

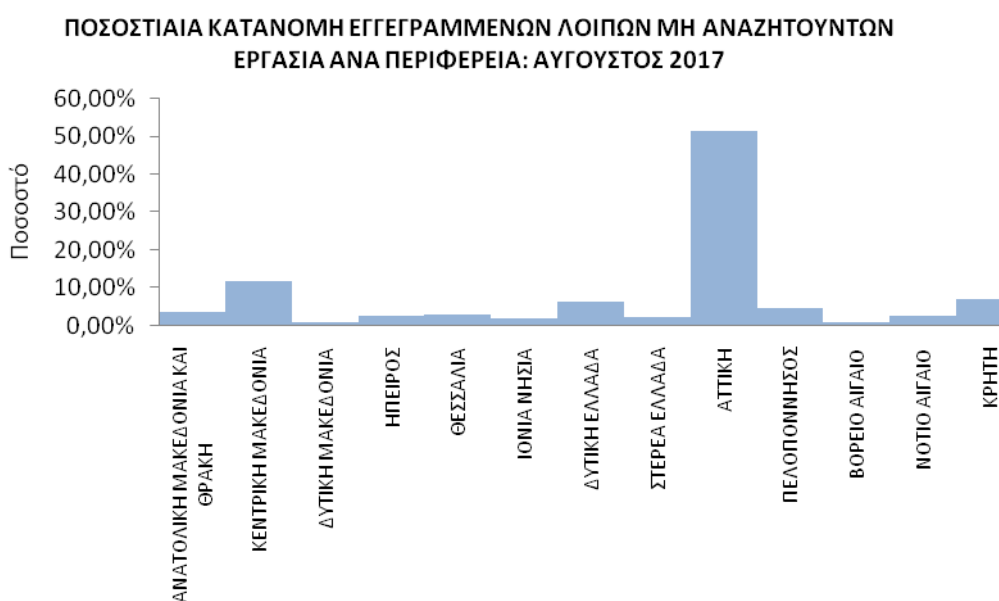
Όπως προκύπτει από τον πίνακα 6α καθώς και από το διάγραμμα 5α στο σύνολο της χώρας παρατηρείται:

- Μείωση των ανέργων αναζητούντων εργασία με διάρκεια ανεργίας μικρότερη των 12 μηνών από τον αντίστοιχο μήνα του προηγούμενου έτους σε -83.402 άτομα και με ποσοστιαία μεταβολή -19,85%.
- Η μεγαλύτερη ποσοστιαία μείωση μεταξύ των Περιφερειών στους ανέργους αναζητούντες εργασία με διάρκεια ανεργίας μικρότερη των 12 μηνών από τον αντίστοιχο μήνα του προηγούμενου έτους εμφανίζεται στην Περιφέρεια Ιόνιων Νήσων (-30,67%).

7. Αριθμός εγγεγραμμένων λοιπών μη αναζητούντων εργασία ανά Περιφέρεια

	ΛΟΙΠΟΙ ΜΗ ΑΝΑΖΗΤΟΥΝΤΕΣ ΕΡΓΑΣΙΑ >=12 ΜΗΝΕΣ	ΛΟΙΠΟΙ ΜΗ ΑΝΑΖΗΤΟΥΝΤΕΣ ΕΡΓΑΣΙΑ <12 ΜΗΝΕΣ	ΣΥΝΟΛΟ	ΠΟΣΟΣΤΙΑΙΑ ΚΑΤΑΝΟΜΗ
ΑΝΑΤΟΛΙΚΗ ΜΑΚΕΔΟΝΙΑ ΚΑΙ ΘΡΑΚΗ	1.460	2.157	3.617	3,83%
ΚΕΝΤΡΙΚΗ ΜΑΚΕΔΟΝΙΑ	3.901	7.181	11.082	11,75%
ΔΥΤΙΚΗ ΜΑΚΕΔΟΝΙΑ	110	785	895	0,95%
ΗΠΕΙΡΟΣ	590	1.941	2.531	2,68%
ΘΕΣΣΑΛΙΑ	651	2.252	2.903	3,08%
ΙΟΝΙΑ ΝΗΣΙΑ	641	1.373	2.014	2,14%
ΔΥΤΙΚΗ ΕΛΛΑΔΑ	1.882	4.117	5.999	6,36%
ΣΤΕΡΕΑ ΕΛΛΑΔΑ	782	1.567	2.349	2,49%
ΑΤΤΙΚΗ	21.722	26.605	48.327	51,24%
ΠΕΛΟΠΟΝΝΗΣΟΣ	1.762	2.837	4.599	4,88%
ΒΟΡΕΙΟ ΑΙΓΑΙΟ	168	628	796	0,84%
ΝΟΤΙΟ ΑΙΓΑΙΟ	944	1.637	2.581	2,74%
ΚΡΗΤΗ	1.546	5.079	6.625	7,02%
ΣΥΝΟΛΟ	36.159	58.159	94.318	100,00%

Πίνακας 7: Λοιποί μη αναζητούντες εργασία ανά Περιφέρεια:
Αύγουστος 2017



Διάγραμμα 6: Ποσοστιαία κατανομή λοιπών μη αναζητούντων εργασία ανά Περιφέρεια:
Αύγουστος 2017

Όπως προκύπτει από τον πίνακα 7 και το διάγραμμα 6 το σύνολο των εγγεγραμμένων λοιπών μη αναζητούντων εργασία για τον Αύγουστο 2017 ανέρχεται σε 94.318 άτομα από τα οποία 36.159 άτομα είναι εγγεγραμμένα για διάστημα μεγαλύτερο ή ίσο των 12 μηνών και 58.159 άτομα είναι εγγεγραμμένα για διάστημα μικρότερο των 12 μηνών.

Στο σύνολο της χώρας ο αριθμός των εγγεγραμμένων λοιπών μη αναζητούντων εργασία που είναι εγγεγραμμένοι για διάστημα μικρότερο των 12 μηνών είναι μεγαλύτερος από τον αριθμό των λοιπών μη αναζητούντων εργασία που είναι εγγεγραμμένοι για διάστημα μεγαλύτερο ή ίσο των 12 μηνών.

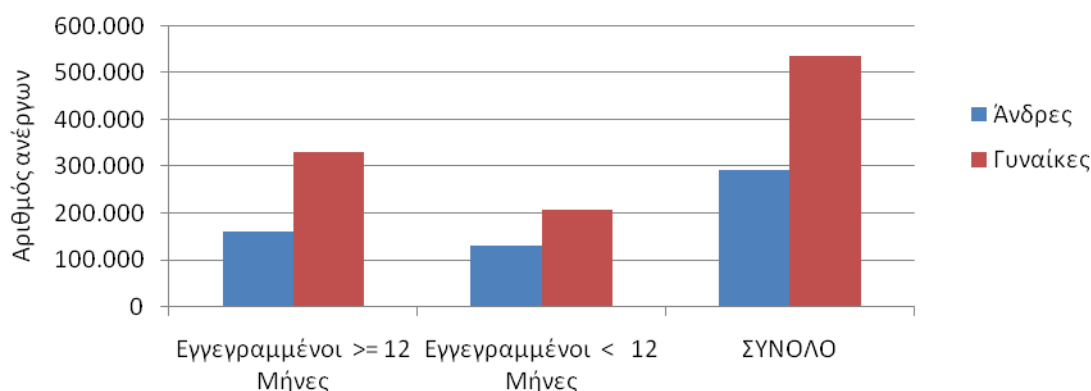
Ο μεγαλύτερος αριθμός των εγγεγραμμένων λοιπών μη αναζητούντων εργασία εμφανίζεται στην Περιφέρεια Αττικής με 48.327 άτομα και με ποσοστιαία κατανομή 51,24%.

8. Εγγεγραμμένοι άνεργοι αναζητούντες εργασία ανά Φύλο και διάρκεια ανεργίας

	Εγγεγραμμένοι ≥ 12 Μήνες	Εγγεγραμμένοι < 12 Μήνες	Σύνολο	Ποσοστό %
Άνδρες	162.006	130.769	292.775	35,38%
Γυναίκες	328.803	205.912	534.715	64,62%
Σύνολο	490.809	336.681	827.490	100,00%

Πίνακας 8: Εγγεγραμμένοι άνεργοι αναζητούντες εργασία ανά Φύλο και διάρκεια ανεργίας:
Αύγουστος 2017

Αριθμός ανέργων ανά Φύλο και διάρκεια ανεργίας: Αύγουστος 2017



Διάγραμμα 7 : Εγγεγραμμένοι άνεργοι αναζητούντες εργασία ανά Φύλο και διάρκεια ανεργίας:
Αύγουστος 2017

Όπως προκύπτει από τον πίνακα 8 και το διάγραμμα 7 από το σύνολο των ανέργων αναζητούντων εργασία ανά φύλο, 292.775 άτομα είναι άνδρες, (ποσοστό 35,38%) και 534.715 είναι γυναίκες, (ποσοστό 64,62%).

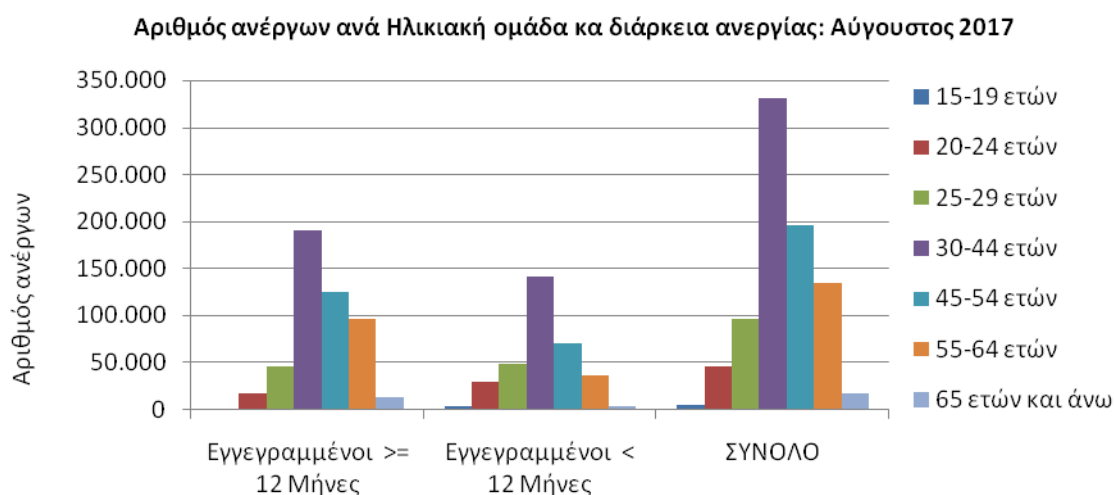
Στους εγγεγραμμένους ανέργους αναζητούντες εργασία για χρονικό διάστημα μεγαλύτερο ή ίσου των 12 μηνών, οι άνδρες ανέρχονται σε 162.006 άτομα ενώ οι γυναίκες ανέρχονται σε 328.803.

Στους εγγεγραμμένους ανέργους αναζητούντες εργασία για χρονικό διάστημα μικρότερο των 12 μηνών, οι άνδρες ανέρχονται σε 130.769 άτομα ενώ οι γυναίκες ανέρχονται σε 205.912.

9. Εγγεγραμμένοι άνεργοι αναζητούντες εργασία ανά Ηλικιακή Ομάδα και διάρκεια ανεργίας

	Εγγεγραμμένοι ≥ 12 Μήνες	Εγγεγραμμένοι < 12 Μήνες	Σύνολο	Ποσοστό %
15-19 ετών	690	3.948	4.638	0,56%
20-24 ετών	17.225	29.455	46.680	5,64%
25-29 ετών	46.398	49.647	96.045	11,61%
30-44 ετών	190.128	141.349	331.477	40,06%
45-54 ετών	125.358	71.423	196.781	23,78%
55-64 ετών	96.846	37.303	134.149	16,21%
65 ετών και άνω	14.164	3.556	17.720	2,14%
Σύνολο	490.809	336.681	827.490	100,00%

Πίνακας 9: Εγγεγραμμένοι άνεργοι αναζητούντες εργασία ανά Ηλικιακή Ομάδα και διάρκεια ανεργίας: Αύγουστος 2017



Διάγραμμα 8: Εγγεγραμμένοι άνεργοι αναζητούντες εργασία ανά Ηλικιακή Ομάδα και διάρκεια ανεργίας: Αύγουστος 2017

Όπως προκύπτει από τον πίνακα 9 και το διάγραμμα 8 από το σύνολο των ανέργων αναζητούντων εργασία ανά ηλικιακή ομάδα, 4.638 άτομα (ποσοστό 0,56%) ανήκουν στην ηλικιακή ομάδα 15-19 ετών, 46.680 (ποσοστό 5,64%) ανήκουν στην ηλικιακή ομάδα 20-24 ετών, 96.045 (ποσοστό 11,61%) ανήκουν στην ηλικιακή ομάδα 25-29 ετών, 331.477 (ποσοστό 40,06%) ανήκουν στην ηλικιακή ομάδα 30-44 ετών, 196.781 (ποσοστό 23,78%) ανήκουν στην ηλικιακή ομάδα 45-54 ετών, 134.149 (ποσοστό 16,21%) ανήκουν στην ηλικιακή ομάδα 55-64 ετών και 17.720 (ποσοστό 2,14%) ανήκουν στην ηλικιακή ομάδα 65 ετών και άνω.

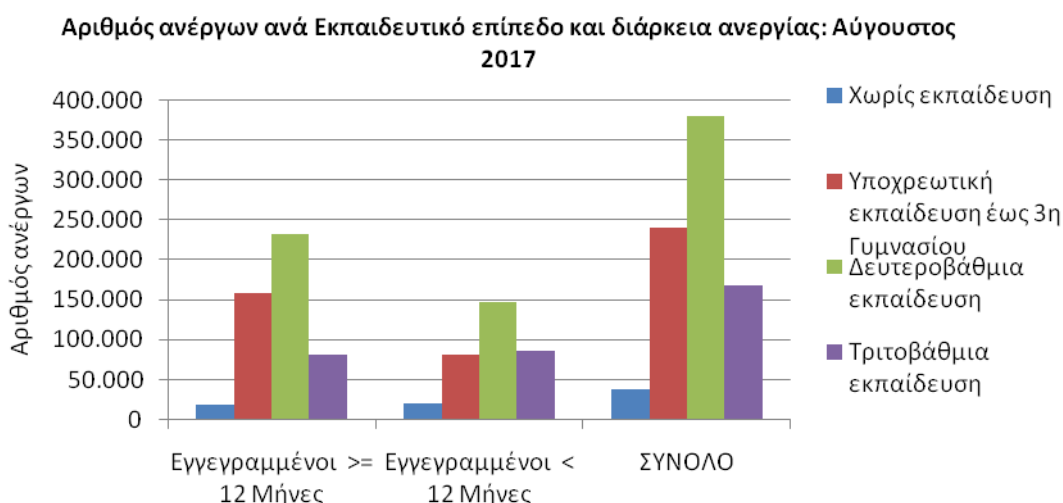
Στους εγγεγραμμένους ανέργους αναζητούντες εργασία για χρονικό διάστημα μεγαλύτερου ή ίσου των 12 μηνών οι άνεργοι της ηλικιακής ομάδας 15-19 ετών ανέρχονται σε 690 άτομα, οι άνεργοι της ηλικιακής ομάδας 20-24 ετών ανέρχονται σε 17.225 άτομα, οι άνεργοι της ηλικιακής ομάδας 25-29 ετών ανέρχονται σε 46.398 άτομα, οι άνεργοι της ηλικιακής ομάδας 30-44 ετών ανέρχονται σε 190.128 άτομα, οι άνεργοι της ηλικιακής ομάδας 45-54 ετών ανέρχονται σε 125.358 άτομα, οι άνεργοι της ηλικιακής ομάδας 55-64 ετών ανέρχονται σε 96.846 άτομα και οι άνεργοι της ηλικιακής ομάδας 65 ετών και άνω ανέρχονται σε 14.164 άτομα.

Στους εγγεγραμμένους ανέργους αναζητούντες εργασία για χρονικό διάστημα μικρότερο των 12 μηνών οι άνεργοι της ηλικιακής ομάδας 15-19 ετών ανέρχονται σε 3.948 άτομα, οι άνεργοι της ηλικιακής ομάδας 20-24 ετών ανέρχονται σε 29.455 άτομα, οι άνεργοι της ηλικιακής ομάδας 25-29 ετών ανέρχονται σε 49.647 άτομα, οι άνεργοι της ηλικιακής ομάδας 30-44 ετών ανέρχονται σε 141.349 άτομα, οι άνεργοι της ηλικιακής ομάδας 45-54 ετών ανέρχονται σε 71.423 άτομα, οι άνεργοι της ηλικιακής ομάδας 55-64 ετών ανέρχονται σε 37.303 άτομα και οι άνεργοι της ηλικιακής ομάδας 65 ετών και άνω ανέρχονται σε 3.556 άτομα.

10. Εγγεγραμμένοι άνεργοι αναζητούντες εργασία ανά Εκπαιδευτικό Επίπεδο και διάρκεια ανεργίας

	Εγγεγραμμένοι >= 12 Μήνες	Εγγεγραμμένοι < 12 Μήνες	Σύνολο	Ποσοστό %
Χωρίς εκπαίδευση	18.480	20.366	38.846	4,69%
Υποχρεωτική εκπαίδευση (έως 3 ^η Γυμνασίου)	158.416	82.190	240.606	29,08%
Δευτεροβάθμια εκπαίδευση	232.222	147.546	379.768	45,89%
Τριτοβάθμια εκπαίδευση	81.691	86.579	168.270	20,33%
Σύνολο	490.809	336.681	827.490	100,00%

Πίνακας 10: Εγγεγραμμένοι άνεργοι αναζητούντες εργασία ανά Εκπαιδευτικό Επίπεδο και διάρκεια ανεργίας: Αύγουστος 2017



Διάγραμμα 9: Εγγεγραμμένοι άνεργοι αναζητούντες εργασία ανά Εκπαιδευτικό Επίπεδο και διάρκεια ανεργίας: Αύγουστος 2017

Όπως προκύπτει από τον πίνακα 10 και το διάγραμμα 9 από το σύνολο των ανέργων αναζητούντων εργασία ανά εκπαιδευτικό επίπεδο, 38.846 άτομα (ποσοστό 4,69%) ανήκουν στο εκπαιδευτικό επίπεδο Χωρίς εκπαίδευση, 240.606 (ποσοστό 29,08%) ανήκουν στο εκπαιδευτικό επίπεδο Υποχρεωτικής εκπαίδευσης (έως 3^η Γυμνασίου), 379.768 (ποσοστό 45,89%) ανήκουν στο εκπαιδευτικό επίπεδο Δευτεροβάθμιας εκπαίδευσης και 168.270 (ποσοστό 20,33%) ανήκουν στο εκπαιδευτικό επίπεδο Τριτοβάθμιας εκπαίδευσης.

Στους εγγεγραμμένους ανέργους αναζητούντες εργασία για χρονικό διάστημα μεγαλύτερο ή ίσου των 12 μηνών οι άνεργοι του εκπαιδευτικού επίπεδου Χωρίς εκπαίδευση ανέρχονται σε 18.480 άτομα, οι άνεργοι του εκπαιδευτικού επίπεδου Υποχρεωτικής εκπαίδευσης (έως 3^η Γυμνασίου) ανέρχονται σε 158.416 άτομα, οι άνεργοι του εκπαιδευτικού επίπεδου Δευτεροβάθμιας εκπαίδευσης ανέρχονται σε 232.222 άτομα και οι άνεργοι του εκπαιδευτικού επίπεδου Τριτοβάθμιας εκπαίδευσης ανέρχονται σε 81.691 άτομα.

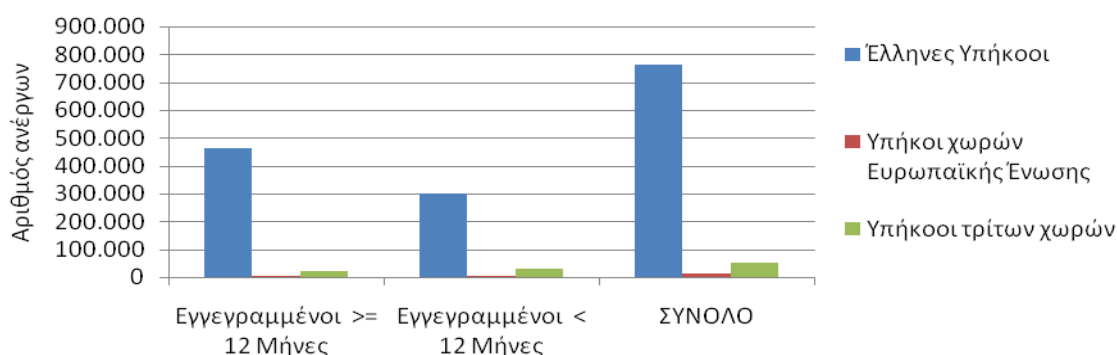
Στους εγγεγραμμένους ανέργους αναζητούντες εργασία για χρονικό διάστημα μικρότερο των 12 μηνών οι άνεργοι του εκπαιδευτικού επίπεδου Χωρίς εκπαίδευση ανέρχονται σε 20.366 άτομα, της Υποχρεωτικής εκπαίδευσης (έως 3^η Γυμνασίου) ανέρχονται σε 82.190 άτομα, της Δευτεροβάθμιας εκπαίδευσης ανέρχονται σε 147.546 άτομα και της Τριτοβάθμιας εκπαίδευσης ανέρχονται σε 86.579 άτομα.

11. Εγγεγραμμένοι άνεργοι αναζητούντες εργασία ανά Υπηκοότητα και διάρκεια ανεργίας

	Εγγεγραμμένοι >= 12 Μήνες	Εγγεγραμμένοι < 12 Μήνες	Σύνολο	Ποσοστό %
Έλληνες Υπήκοοι	463.524	299.757	763.281	92,24%
Υπήκοοι χωρών Ευρωπαϊκής Ένωσης	6.183	5.874	12.057	1,46%
Υπήκοοι τρίτων χωρών	21.102	31.050	52.152	6,30%
Σύνολο	490.809	336.681	827.490	100,00%

Πίνακας 11: Εγγεγραμμένοι άνεργοι αναζητούντες εργασία ανά Υπηκοότητα και διάρκεια ανεργίας: Αύγουστος 2017

Αριθμός ανέργων ανά Υπηκοότητα και διάρκεια ανεργίας: Αύγουστος 2017



Διάγραμμα 10: Εγγεγραμμένοι άνεργοι αναζητούντες εργασία ανά Υπηκοότητα και διάρκεια ανεργίας: Αύγουστος 2017

Όπως προκύπτει από τον πίνακα 11 και το διάγραμμα 10 από το σύνολο των ανέργων αναζητούντων εργασία ανά Υπηκοότητα, 763.281 άτομα (ποσοστό 92,24%) είναι Έλληνες Υπήκοοι, 12.057 (ποσοστό 1,46%) είναι Υπήκοοι χωρών Ευρωπαϊκής Ένωσης και 52.152 (ποσοστό 6,30%) είναι Υπήκοοι τρίτων χωρών.

Στους εγγεγραμμένους ανέργους αναζητούντες εργασία ανά Υπηκοότητα για χρονικό διάστημα μεγαλύτερου ή ίσου των 12 μηνών οι Έλληνες Υπήκοοι ανέρχονται σε 463.524 άτομα, οι Υπήκοοι χωρών Ευρωπαϊκής Ένωσης ανέρχονται σε 6.183 άτομα και οι Υπήκοοι τρίτων χωρών ανέρχονται σε 21.102 άτομα.

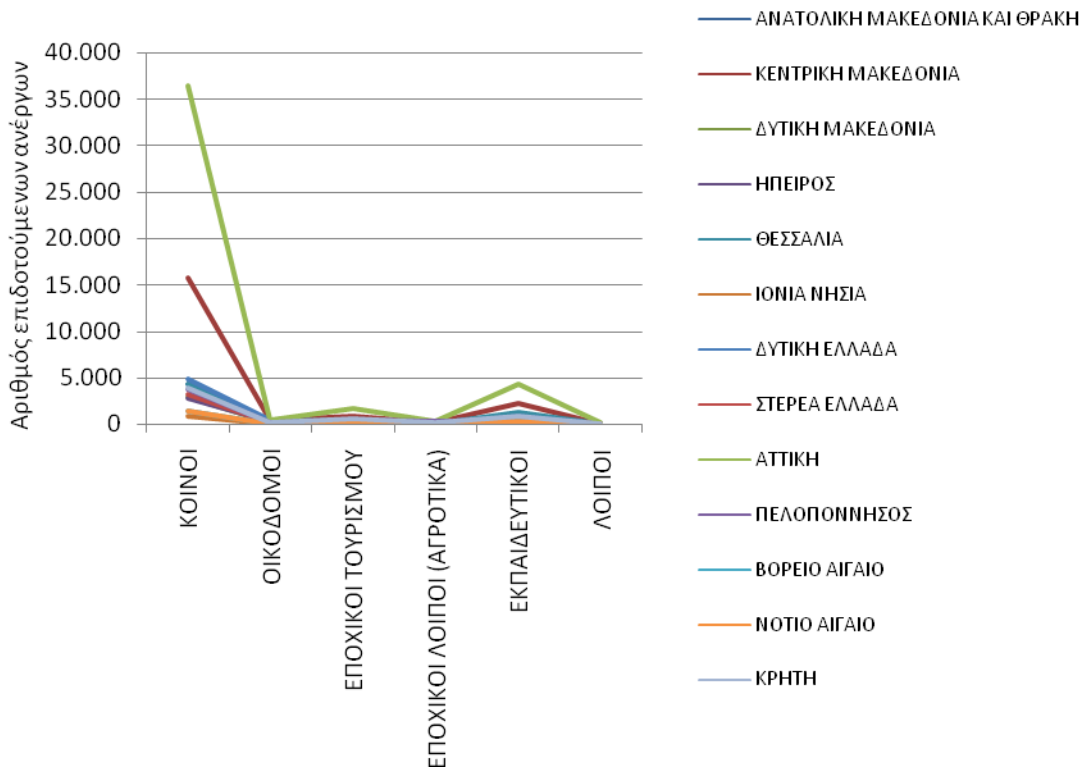
Στους εγγεγραμμένους ανέργους αναζητούντες εργασία για χρονικό διάστημα μικρότερο των 12 μηνών οι Έλληνες Υπήκοοι ανέρχονται σε 299.757 άτομα, οι Υπήκοοι χωρών Ευρωπαϊκής Ένωσης ανέρχονται σε 5.874 άτομα και οι Υπήκοοι τρίτων χωρών ανέρχονται σε 31.050 άτομα.

12. Επιδοτούμενοι άνεργοι ανά κατηγορία επιδότησης και ανά Περιφέρεια

ΠΕΡΙΦΕΡΕΙΕΣ	ΚΟΙΝΟΙ ΟΙΚΟΔΟΜΟΙ	ΕΠΟΧΙΚΟΙ ΤΟΥΡΙΣΜΟΥ	ΕΠΟΧΙΚΟΙ ΛΟΙΠΟΙ (ΑΓΡΟΤΙΚΑ)	ΕΚΠΑΙΔΕΥΤΙΚΟΙ ΛΟΙΠΟΙ	ΣΥΝΟΛΟ		
ΑΝΑΤΟΛΙΚΗ ΜΑΚΕΔΟΝΙΑ ΚΑΙ ΘΡΑΚΗ	4.240	162	251	47	585	0	5.285
ΚΕΝΤΡΙΚΗ ΜΑΚΕΔΟΝΙΑ	15.704	487	793	170	2.215	7	19.376
ΔΥΤΙΚΗ ΜΑΚΕΔΟΝΙΑ	2.968	117	184	20	185	0	3.474
ΗΠΕΙΡΟΣ	2.759	211	158	44	424	0	3.596
ΘΕΣΣΑΛΙΑ	4.325	199	452	43	1.217	5	6.241
ΙΟΝΙΑ ΝΗΣΙΑ	818	51	104	12	231	0	1.216
ΔΥΤΙΚΗ ΕΛΛΑΔΑ	4.799	476	358	26	879	23	6.561
ΣΤΕΡΕΑ ΕΛΛΑΔΑ	3.163	113	134	44	541	1	3.996
ΑΤΤΙΚΗ	36.444	386	1.638	279	4.275	103	43.125
ΠΕΛΟΠΟΝΝΗΣΟΣ	3.684	220	392	269	400	26	4.991
ΒΟΡΕΙΟ ΑΙΓΑΙΟ	1.382	46	98	22	251	10	1.809
ΝΟΤΙΟ ΑΙΓΑΙΟ	1.446	35	234	12	302	0	2.029
ΚΡΗΤΗ	3.929	192	527	164	888	2	5.702
ΣΥΝΟΛΟ	85.661	2.695	5.323	1.152	12.393	177	107.401

Πίνακας 12 : Αριθμός επιδοτούμενων ανέργων ανά κατηγορία επιδότησης και ανά Περιφέρεια:
Αύγουστος 2017

Αριθμός ανέργων ανά κατηγορία επιδότησης και Περιφέρεια: Αύγουστος 2017



Διάγραμμα 11: Αριθμός επιδοτούμενων ανέργων ανά κατηγορία επιδότησης και ανά Περιφέρεια: Αύγουστος 2017

Όπως προκύπτει από τον πίνακα 12 και το διάγραμμα 11 το σύνολο των επιδοτούμενων ανέργων κατά τον μήνα Αύγουστο 2017 ανέρχεται σε 107.401 άτομα. Από αυτά 85.661 (ποσοστό 79,76%) είναι κοινοί επιδοτούμενοι, 2.695 (ποσοστό 2,51%) είναι επιδοτούμενοι σε οικοδομο-τεχνικά επαγγέλματα, 5.323 (ποσοστό 4,96%) είναι εποχικοί τουριστικών επαγγελμάτων επιδοτούμενοι, 1.152 (ποσοστό 1,07%) είναι εποχικοί λοιποί επιδοτούμενοι (αγροτικά), 12.393 (ποσοστό 11,54%) είναι εκπαιδευτικοί επιδοτούμενοι και 177 (ποσοστό 0,16%) είναι λοιποί επιδοτούμενοι.

▪ ΚΟΙΝΟΙ ΕΠΙΔΟΤΟΥΜΕΝΟΙ

Στην κατηγορία των κοινών επιδοτούμενων το σύνολο των επιδοτούμενων ανέρχεται σε 85.661 άτομα με τον μεγαλύτερο αριθμό επιδοτούμενων να εμφανίζεται στην Περιφέρεια Αττικής με 36.444 άτομα.

▪ ΟΙΚΟΔΟΜΟΙ ΕΠΙΔΟΤΟΥΜΕΝΟΙ

Στην κατηγορία των Οικοδόμων επιδοτούμενων το σύνολο των επιδοτούμενων ανέρχεται σε 2.695 άτομα με τον μεγαλύτερο αριθμό επιδοτούμενων να εμφανίζεται στην Περιφέρεια Κεντρικής Μακεδονίας με 487 άτομα.

▪ ΕΠΟΧΙΚΟΙ ΤΟΥΡΙΣΜΟΥ ΕΠΙΔΟΤΟΥΜΕΝΟΙ

Στην κατηγορία των εποχικών τουρισμού (τουριστικών επαγγελμάτων) επιδοτούμενων το σύνολο των επιδοτούμενων ανέρχεται σε 5.323 άτομα με τον μεγαλύτερο αριθμό επιδοτούμενων να εμφανίζεται στην Περιφέρεια Αττικής με 1.638 άτομα.

▪ ΕΠΟΧΙΚΟΙ ΛΟΙΠΟΙ (ΑΓΡΟΤΙΚΑ) ΕΠΙΔΟΤΟΥΜΕΝΟΙ

Στην κατηγορία των εποχικών λοιπών (αγροτικά) επιδοτούμενων ανέρχεται σε 1.152 άτομα με τον μεγαλύτερο αριθμό επιδοτούμενων να εμφανίζεται στην Περιφέρεια Αττικής με 279 άτομα.

▪ ΕΚΠΑΙΔΕΥΤΙΚΟΙ ΕΠΙΔΟΤΟΥΜΕΝΟΙ

Στην κατηγορία των εκπαιδευτικών επιδοτούμενων το σύνολο των επιδοτούμενων ανέρχεται σε 12.393 άτομα με τον μεγαλύτερο αριθμό επιδοτούμενων να εμφανίζεται στην Περιφέρεια Αττικής με 4.275 άτομα.

▪ ΛΟΙΠΟΙ ΕΠΙΔΟΤΟΥΜΕΝΟΙ

Στην κατηγορία των λοιπών επιδοτούμενων το σύνολο των επιδοτούμενων ανέρχεται σε 177 άτομα με τον μεγαλύτερο αριθμό επιδοτούμενων να εμφανίζεται στην Περιφέρεια Αττικής με 103 άτομα.

13. Επιδοτούμενοι άνεργοι και μεταβολές στις κατηγορίες α: κοινοί και λοιπές κατηγορίες επιδοτουμένων και β: εποχικοί τουριστικών επαγγελματιών ανά Περιφέρεια

Στον πίνακα 13, 13α εμφανίζεται ο αριθμός των επιδοτούμενων ανέργων ανά κατηγορία επιδότησης (κοινοί και λοιπές κατηγορίες επιδοτουμένων και εποχικοί τουριστικών επαγγελματιών) και ανά Περιφέρεια για τον μήνα Αύγουστο 2017 καθώς και η αριθμητική και ποσοστιαία μεταβολή τους από τον προηγούμενο μήνα Ιούλιο 2017 καθώς και από τον αντίστοιχο μήνα του προηγούμενου έτους Αύγουστο 2016.

Το σύνολο των επιδοτούμενων ανέργων ανέρχεται σε 107.401 άτομα από τα οποία 102.078 είναι κοινοί και λοιπές κατηγορίες επιδοτουμένων και 5.323 είναι εποχικοί τουριστικών επαγγελματιών επιδοτούμενοι.

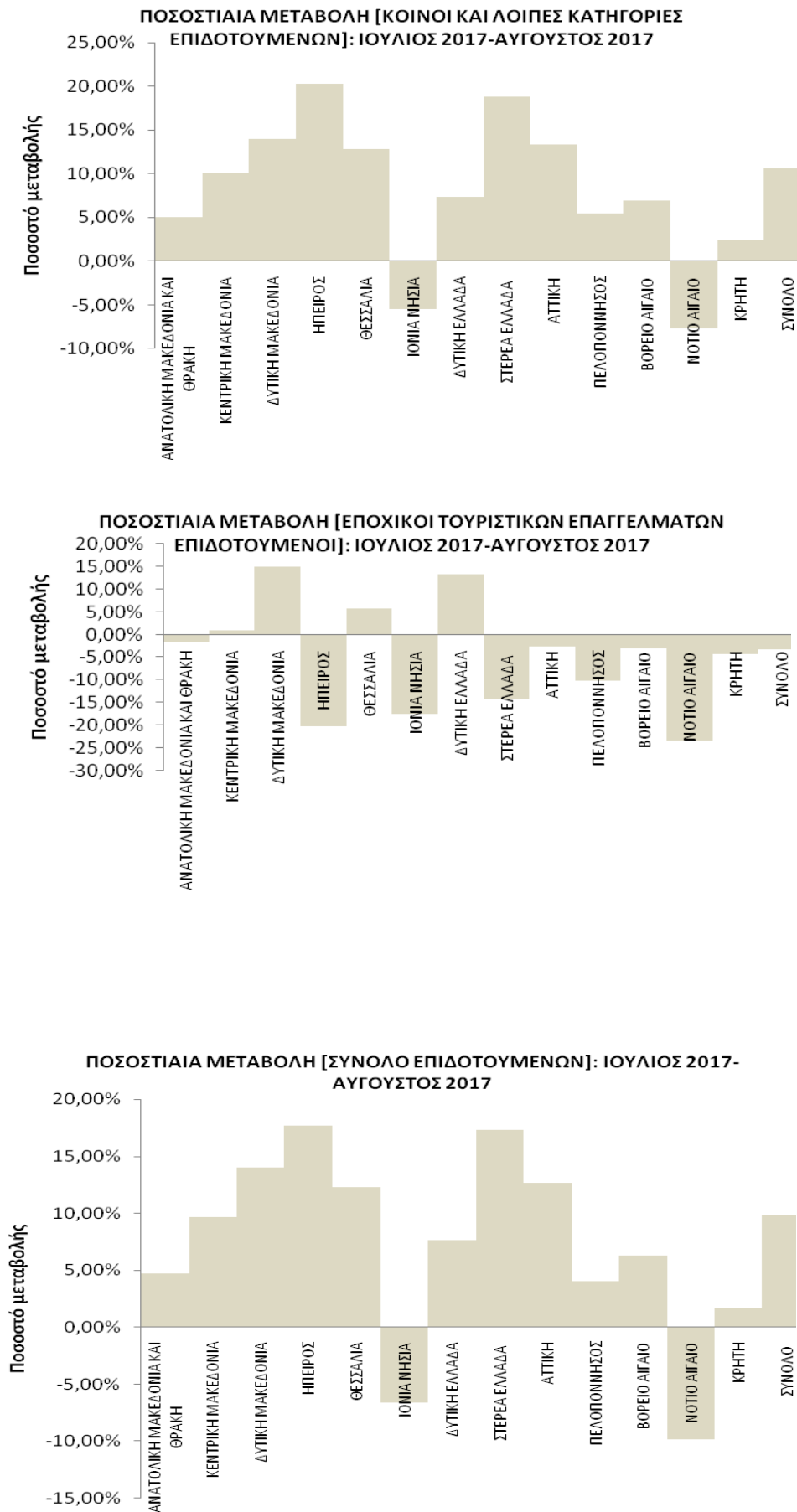
Στη συνέχεια τα δεδομένα της ποσοστιαίας μεταβολής των κοινών και λοιπών κατηγοριών επιδοτουμένων, των εποχικών τουριστικών επαγγελματιών επιδοτουμένων καθώς και στο σύνολό των επιδοτουμένων, τόσο από τον προηγούμενο μήνα όσο και από τον αντίστοιχο μήνα του προηγούμενου έτους παρουσιάζονται στα διαγράμματα 12 και 12α αντίστοιχα.

ΜΕΤΑΒΟΛΕΣ ΕΠΙΔΟΤΟΥΜΕΝΩΝ ΑΝΕΡΓΩΝ ΑΝΑ ΚΑΤΗΓΟΡΙΑ (ΚΟΙΝΟΙ ΚΑΙ ΛΟΙΠΕΣ ΚΑΤΗΓΟΡΙΕΣ ΕΠΙΔΟΤΟΥΜΕΝΟΙ -ΕΠΟΧΙΚΟΙ ΤΟΥΡΙΣΤΙΚΩΝ ΕΠΑΓΓΕΛΜΑΤΩΝ): ΙΟΥΛΙΟΣ 2017-ΑΥΓΟΥΣΤΟΣ 2017				
ΚΟΙΝΟΙ ΚΑΙ ΛΟΙΠΕΣ ΚΑΤΗΓΟΡΙΕΣ ΕΠΙΔΟΤΟΥΜΕΝΟΙ				
	ΙΟΥΛΙΟΣ 2017	ΑΥΓΟΥΣΤΟΣ 2017	ΑΠΟΛΥΤΗ ΜΕΤΑΒΟΛΗ	ΠΟΣΟΣΤΙΑΙΑ ΜΕΤΑΒΟΛΗ
ΑΝΑΤΟΛΙΚΗ ΜΑΚΕΔΟΝΙΑ ΚΑΙ ΘΡΑΚΗ				
ΚΑΙ ΘΡΑΚΗ	4.794	5.034	240	5,01%
ΚΕΝΤΡΙΚΗ ΜΑΚΕΔΟΝΙΑ				
ΚΕΝΤΡΙΚΗ ΜΑΚΕΔΟΝΙΑ	16.888	18.583	1.695	10,04%
ΔΥΤΙΚΗ ΜΑΚΕΔΟΝΙΑ				
ΔΥΤΙΚΗ ΜΑΚΕΔΟΝΙΑ	2.888	3.290	402	13,92%
ΗΠΕΙΡΟΣ				
ΗΠΕΙΡΟΣ	2.858	3.438	580	20,29%
ΘΕΣΣΑΛΙΑ				
ΘΕΣΣΑΛΙΑ	5.130	5.789	659	12,85%
ΙΟΝΙΑ ΝΗΣΙΑ				
ΙΟΝΙΑ ΝΗΣΙΑ	1.176	1.112	-64	-5,44%
ΔΥΤΙΚΗ ΕΛΛΑΔΑ				
ΔΥΤΙΚΗ ΕΛΛΑΔΑ	5.778	6.203	425	7,36%
ΣΤΕΡΕΑ ΕΛΛΑΔΑ				
ΣΤΕΡΕΑ ΕΛΛΑΔΑ	3.251	3.862	611	18,79%
ΑΤΤΙΚΗ				
ΑΤΤΙΚΗ	36.594	41.487	4.893	13,37%
ΠΕΛΟΠΟΝΝΗΣΟΣ				
ΠΕΛΟΠΟΝΝΗΣΟΣ	4.362	4.599	237	5,43%
ΒΟΡΕΙΟ ΑΙΓΑΙΟ				
ΒΟΡΕΙΟ ΑΙΓΑΙΟ	1.601	1.711	110	6,87%
ΝΟΤΙΟ ΑΙΓΑΙΟ				
ΝΟΤΙΟ ΑΙΓΑΙΟ	1.945	1.795	-150	-7,71%
ΚΡΗΤΗ				
ΚΡΗΤΗ	5.054	5.175	121	2,39%
ΣΥΝΟΛΟ	92.319	102.078	9.759	10,57%
ΕΠΟΧΙΚΟΙ ΤΟΥΡΙΣΤΙΚΩΝ ΕΠΑΓΓΕΛΜΑΤΩΝ ΕΠΙΔΟΤΟΥΜΕΝΟΙ				
	ΙΟΥΛΙΟΣ 2017	ΑΥΓΟΥΣΤΟΣ 2017	ΑΠΟΛΥΤΗ ΜΕΤΑΒΟΛΗ	ΠΟΣΟΣΤΙΑΙΑ ΜΕΤΑΒΟΛΗ
ΑΝΑΤΟΛΙΚΗ ΜΑΚΕΔΟΝΙΑ ΚΑΙ ΘΡΑΚΗ				
ΚΑΙ ΘΡΑΚΗ	255	251	-4	-1,57%
ΚΕΝΤΡΙΚΗ ΜΑΚΕΔΟΝΙΑ				
ΚΕΝΤΡΙΚΗ ΜΑΚΕΔΟΝΙΑ	786	793	7	0,89%
ΔΥΤΙΚΗ ΜΑΚΕΔΟΝΙΑ				
ΔΥΤΙΚΗ ΜΑΚΕΔΟΝΙΑ	160	184	24	15,00%
ΗΠΕΙΡΟΣ				
ΗΠΕΙΡΟΣ	198	158	-40	-20,20%
ΘΕΣΣΑΛΙΑ				
ΘΕΣΣΑΛΙΑ	427	452	25	5,85%
ΙΟΝΙΑ ΝΗΣΙΑ				
ΙΟΝΙΑ ΝΗΣΙΑ	126	104	-22	-17,46%
ΔΥΤΙΚΗ ΕΛΛΑΔΑ				
ΔΥΤΙΚΗ ΕΛΛΑΔΑ	316	358	42	13,29%
ΣΤΕΡΕΑ ΕΛΛΑΔΑ				
ΣΤΕΡΕΑ ΕΛΛΑΔΑ	156	134	-22	-14,10%
ΑΤΤΙΚΗ				
ΑΤΤΙΚΗ	1.682	1.638	-44	-2,62%
ΠΕΛΟΠΟΝΝΗΣΟΣ				
ΠΕΛΟΠΟΝΝΗΣΟΣ	436	392	-44	-10,09%
ΒΟΡΕΙΟ ΑΙΓΑΙΟ				
ΒΟΡΕΙΟ ΑΙΓΑΙΟ	101	98	-3	-2,97%
ΝΟΤΙΟ ΑΙΓΑΙΟ				
ΝΟΤΙΟ ΑΙΓΑΙΟ	305	234	-71	-23,28%
ΚΡΗΤΗ				
ΚΡΗΤΗ	551	527	-24	-4,36%
ΣΥΝΟΛΟ	5.499	5.323	-176	-3,20%
ΣΥΝΟΛΟ ΕΠΙΔΟΤΟΥΜΕΝΩΝ				
	ΙΟΥΛΙΟΣ 2017	ΑΥΓΟΥΣΤΟΣ 2017	ΑΠΟΛΥΤΗ ΜΕΤΑΒΟΛΗ	ΠΟΣΟΣΤΙΑΙΑ ΜΕΤΑΒΟΛΗ
ΑΝΑΤΟΛΙΚΗ ΜΑΚΕΔΟΝΙΑ ΚΑΙ ΘΡΑΚΗ				
ΚΑΙ ΘΡΑΚΗ	5.049	5.285	236	4,67%
ΚΕΝΤΡΙΚΗ ΜΑΚΕΔΟΝΙΑ				
ΚΕΝΤΡΙΚΗ ΜΑΚΕΔΟΝΙΑ	17.674	19.376	1.702	9,63%
ΔΥΤΙΚΗ ΜΑΚΕΔΟΝΙΑ				
ΔΥΤΙΚΗ ΜΑΚΕΔΟΝΙΑ	3.048	3.474	426	13,98%
ΗΠΕΙΡΟΣ				
ΗΠΕΙΡΟΣ	3.056	3.596	540	17,67%
ΘΕΣΣΑΛΙΑ				
ΘΕΣΣΑΛΙΑ	5.557	6.241	684	12,31%
ΙΟΝΙΑ ΝΗΣΙΑ				
ΙΟΝΙΑ ΝΗΣΙΑ	1.302	1.216	-86	-6,61%
ΔΥΤΙΚΗ ΕΛΛΑΔΑ				
ΔΥΤΙΚΗ ΕΛΛΑΔΑ	6.094	6.561	467	7,66%
ΣΤΕΡΕΑ ΕΛΛΑΔΑ				
ΣΤΕΡΕΑ ΕΛΛΑΔΑ	3.407	3.996	589	17,29%
ΑΤΤΙΚΗ				
ΑΤΤΙΚΗ	38.276	43.125	4.849	12,67%
ΠΕΛΟΠΟΝΝΗΣΟΣ				
ΠΕΛΟΠΟΝΝΗΣΟΣ	4.798	4.991	193	4,02%
ΒΟΡΕΙΟ ΑΙΓΑΙΟ				
ΒΟΡΕΙΟ ΑΙΓΑΙΟ	1.702	1.809	107	6,29%
ΝΟΤΙΟ ΑΙΓΑΙΟ				
ΝΟΤΙΟ ΑΙΓΑΙΟ	2.250	2.029	-221	-9,82%
ΚΡΗΤΗ				
ΚΡΗΤΗ	5.605	5.702	97	1,73%
ΣΥΝΟΛΟ	97.818	107.401	9.583	9,80%

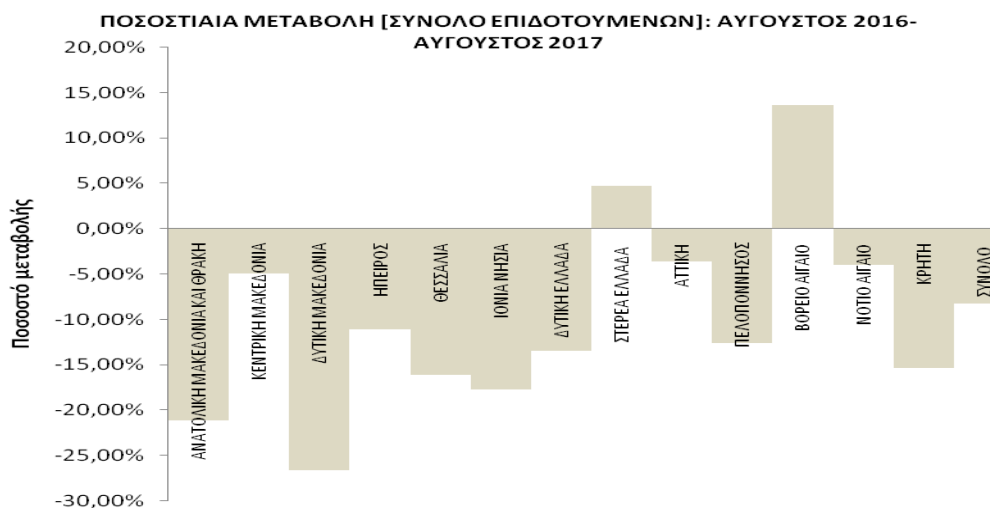
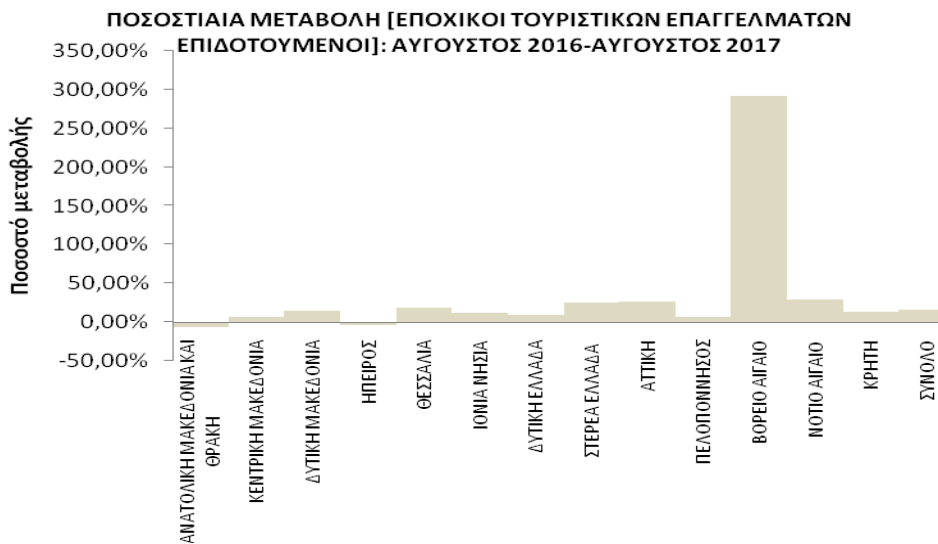
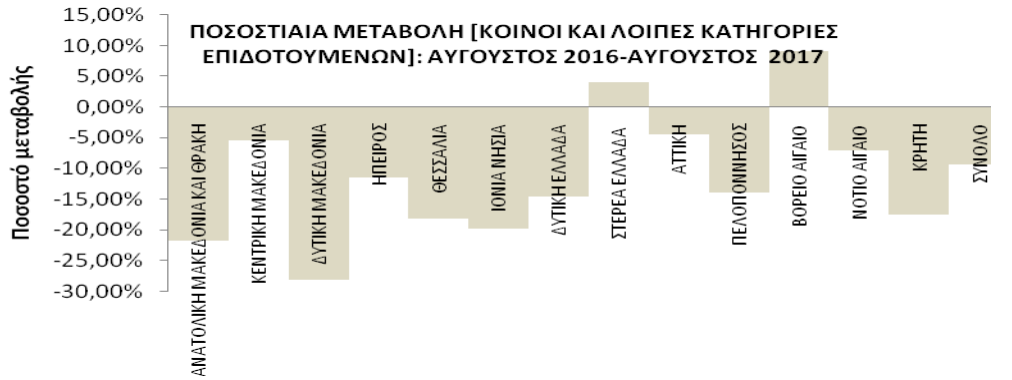
Πίνακας 13 : Μεταβολές στον αριθμό επιδοτούμενων ανέργων ανά κατηγορία επιδότησης και Περιφέρεια: Ιούλιος 2017-Αύγουστος 2017

ΜΕΤΑΒΟΛΕΣ ΕΠΙΔΟΤΟΥΜΕΝΩΝ ΑΝΕΡΓΩΝ ΑΝΑ ΚΑΤΗΓΟΡΙΑ (ΚΟΙΝΟΙ ΚΑΙ ΛΟΙΠΕΣ ΚΑΤΗΓΟΡΙΕΣ ΕΠΙΔΟΤΟΥΜΕΝΟΙ -ΕΠΟΧΙΚΟΙ ΤΟΥΡΙΣΤΙΚΩΝ ΕΠΑΓΓΕΛΜΑΤΩΝ): ΑΥΓΟΥΣΤΟΣ 2016-ΑΥΓΟΥΣΤΟΣ 2017				
ΚΟΙΝΟΙ ΚΑΙ ΛΟΙΠΕΣ ΚΑΤΗΓΟΡΙΕΣ ΕΠΙΔΟΤΟΥΜΕΝΟΙ				
	ΑΥΓΟΥΣΤΟΣ 2016	ΑΥΓΟΥΣΤΟΣ 2017	ΑΠΟΛΥΤΗ ΜΕΤΑΒΟΛΗ	ΠΟΣΟΣΤΙΑΙΑ ΜΕΤΑΒΟΛΗ
ΑΝΑΤΟΛΙΚΗ ΜΑΚΕΔΟΝΙΑ ΚΑΙ ΘΡΑΚΗ				
ΚΑΙ ΘΡΑΚΗ	6.433	5.034	-1.399	-21,75%
ΚΕΝΤΡΙΚΗ ΜΑΚΕΔΟΝΙΑ				
ΚΕΝΤΡΙΚΗ ΜΑΚΕΔΟΝΙΑ	19.642	18.583	-1.059	-5,39%
ΔΥΤΙΚΗ ΜΑΚΕΔΟΝΙΑ				
ΔΥΤΙΚΗ ΜΑΚΕΔΟΝΙΑ	4.572	3.290	-1.282	-28,04%
ΗΠΕΙΡΟΣ				
ΗΠΕΙΡΟΣ	3.881	3.438	-443	-11,41%
ΘΕΣΣΑΛΙΑ				
ΘΕΣΣΑΛΙΑ	7.062	5.789	-1.273	-18,03%
ΙΟΝΙΑ ΝΗΣΙΑ				
ΙΟΝΙΑ ΝΗΣΙΑ	1.385	1.112	-273	-19,71%
ΔΥΤΙΚΗ ΕΛΛΑΔΑ				
ΔΥΤΙΚΗ ΕΛΛΑΔΑ	7.250	6.203	-1.047	-14,44%
ΣΤΕΡΕΑ ΕΛΛΑΔΑ				
ΣΤΕΡΕΑ ΕΛΛΑΔΑ	3.709	3.862	153	4,13%
ΑΤΤΙΚΗ				
ΑΤΤΙΚΗ	43.429	41.487	-1.942	-4,47%
ΠΕΛΟΠΟΝΝΗΣΟΣ				
ΠΕΛΟΠΟΝΝΗΣΟΣ	5.338	4.599	-739	-13,84%
ΒΟΡΕΙΟ ΑΙΓΑΙΟ				
ΒΟΡΕΙΟ ΑΙΓΑΙΟ	1.567	1.711	144	9,19%
ΝΟΤΙΟ ΑΙΓΑΙΟ				
ΝΟΤΙΟ ΑΙΓΑΙΟ	1.930	1.795	-135	-6,99%
ΚΡΗΤΗ				
ΚΡΗΤΗ	6.266	5.175	-1.091	-17,41%
ΣΥΝΟΛΟ	112.464	102.078	-10.386	-9,23%
ΕΠΟΧΙΚΟΙ ΤΟΥΡΙΣΤΙΚΩΝ ΕΠΑΓΓΕΛΜΑΤΩΝ ΕΠΙΔΟΤΟΥΜΕΝΟΙ				
	ΑΥΓΟΥΣΤΟΣ 2016	ΑΥΓΟΥΣΤΟΣ 2017	ΑΠΟΛΥΤΗ ΜΕΤΑΒΟΛΗ	ΠΟΣΟΣΤΙΑΙΑ ΜΕΤΑΒΟΛΗ
ΑΝΑΤΟΛΙΚΗ ΜΑΚΕΔΟΝΙΑ ΚΑΙ ΘΡΑΚΗ				
ΚΑΙ ΘΡΑΚΗ	268	251	-17	-6,34%
ΚΕΝΤΡΙΚΗ ΜΑΚΕΔΟΝΙΑ				
ΚΕΝΤΡΙΚΗ ΜΑΚΕΔΟΝΙΑ	739	793	54	7,31%
ΔΥΤΙΚΗ ΜΑΚΕΔΟΝΙΑ				
ΔΥΤΙΚΗ ΜΑΚΕΔΟΝΙΑ	161	184	23	14,29%
ΗΠΕΙΡΟΣ				
ΗΠΕΙΡΟΣ	164	158	-6	-3,66%
ΘΕΣΣΑΛΙΑ				
ΘΕΣΣΑΛΙΑ	379	452	73	19,26%
ΙΟΝΙΑ ΝΗΣΙΑ				
ΙΟΝΙΑ ΝΗΣΙΑ	93	104	11	11,83%
ΔΥΤΙΚΗ ΕΛΛΑΔΑ				
ΔΥΤΙΚΗ ΕΛΛΑΔΑ	329	358	29	8,81%
ΣΤΕΡΕΑ ΕΛΛΑΔΑ				
ΣΤΕΡΕΑ ΕΛΛΑΔΑ	107	134	27	25,23%
ΑΤΤΙΚΗ				
ΑΤΤΙΚΗ	1.295	1.638	343	26,49%
ΠΕΛΟΠΟΝΝΗΣΟΣ				
ΠΕΛΟΠΟΝΝΗΣΟΣ	369	392	23	6,23%
ΒΟΡΕΙΟ ΑΙΓΑΙΟ				
ΒΟΡΕΙΟ ΑΙΓΑΙΟ	25	98	73	292,00%
ΝΟΤΙΟ ΑΙΓΑΙΟ				
ΝΟΤΙΟ ΑΙΓΑΙΟ	182	234	52	28,57%
ΚΡΗΤΗ				
ΚΡΗΤΗ	467	527	60	12,85%
ΣΥΝΟΛΟ	4.578	5.323	745	16,27%
ΣΥΝΟΛΟ ΕΠΙΔΟΤΟΥΜΕΝΩΝ				
	ΑΥΓΟΥΣΤΟΣ 2016	ΑΥΓΟΥΣΤΟΣ 2017	ΑΠΟΛΥΤΗ ΜΕΤΑΒΟΛΗ	ΠΟΣΟΣΤΙΑΙΑ ΜΕΤΑΒΟΛΗ
ΑΝΑΤΟΛΙΚΗ ΜΑΚΕΔΟΝΙΑ ΚΑΙ ΘΡΑΚΗ				
ΚΑΙ ΘΡΑΚΗ	6.701	5.285	-1.416	-21,13%
ΚΕΝΤΡΙΚΗ ΜΑΚΕΔΟΝΙΑ				
ΚΕΝΤΡΙΚΗ ΜΑΚΕΔΟΝΙΑ	20.381	19.376	-1.005	-4,93%
ΔΥΤΙΚΗ ΜΑΚΕΔΟΝΙΑ				
ΔΥΤΙΚΗ ΜΑΚΕΔΟΝΙΑ	4.733	3.474	-1.259	-26,60%
ΗΠΕΙΡΟΣ				
ΗΠΕΙΡΟΣ	4.045	3.596	-449	-11,10%
ΘΕΣΣΑΛΙΑ				
ΘΕΣΣΑΛΙΑ	7.441	6.241	-1.200	-16,13%
ΙΟΝΙΑ ΝΗΣΙΑ				
ΙΟΝΙΑ ΝΗΣΙΑ	1.478	1.216	-262	-17,73%
ΔΥΤΙΚΗ ΕΛΛΑΔΑ				
ΔΥΤΙΚΗ ΕΛΛΑΔΑ	7.579	6.561	-1.018	-13,43%
ΣΤΕΡΕΑ ΕΛΛΑΔΑ				
ΣΤΕΡΕΑ ΕΛΛΑΔΑ	3.816	3.996	180	4,72%
ΑΤΤΙΚΗ				
ΑΤΤΙΚΗ	44.724	43.125	-1.599	-3,58%
ΠΕΛΟΠΟΝΝΗΣΟΣ				
ΠΕΛΟΠΟΝΝΗΣΟΣ	5.707	4.991	-716	-12,55%
ΒΟΡΕΙΟ ΑΙΓΑΙΟ				
ΒΟΡΕΙΟ ΑΙΓΑΙΟ	1.592	1.809	217	13,63%
ΝΟΤΙΟ ΑΙΓΑΙΟ				
ΝΟΤΙΟ ΑΙΓΑΙΟ	2.112	2.029	-83	-3,93%
ΚΡΗΤΗ				
ΚΡΗΤΗ	6.733	5.702	-1.031	-15,31%
ΣΥΝΟΛΟ	117.042	107.401	-9.641	-8,24%

Πίνακας 13α : Μεταβολές στον αριθμό επιδοτούμενων ανέργων ανά κατηγορία επιδότησης και Περιφέρεια: Αύγουστος 2016-Αύγουστος 2017



Διάγραμμα 12: Μεταβολές επιδοτούμενων ανέργων ανά κατηγορία επιδότησης και Περιφέρεια: Ιούλιος 2017-Αύγουστος 2017



Διάγραμμα 12α : Μεταβολές επιδοτούμενων ανέργων ανά κατηγορία επιδότησης και Περιφέρεια: Αύγουστος 2016-Αύγουστος 2017

ΠΟΣΟΣΤΙΑΙΑ ΜΕΤΑΒΟΛΗ ΑΠΟ ΙΟΥΛΙΟ 2017

▪ ΚΟΙΝΟΙ ΚΑΙ ΛΟΙΠΕΣ ΚΑΤΗΓΟΡΙΕΣ

Όπως προκύπτει από τον πίνακα 13 καθώς και από το διάγραμμα 12 στο σύνολο της χώρας παρατηρείται:

- Αύξηση των κοινών και λοιπών κατηγοριών επιδοτούμενων ανέργων από τον προηγούμενο μήνα σε 9.759 άτομα και με ποσοστιαία μεταβολή 10,57%.
- Σχετικά με τις Περιφέρειες η μεγαλύτερη ποσοστιαία αύξηση από τον προηγούμενο μήνα εμφανίζεται στην Περιφέρεια Ηπείρου (20,29%).
- Από τις Περιφέρειες που εμφανίζουν ποσοστιαία μείωση η Περιφέρεια Νοτίου Αιγαίου εμφανίζει την μεγαλύτερη με ποσοστιαία μεταβολή (-7,71%).

▪ ΕΠΟΧΙΚΟΙ ΤΟΥΡΙΣΤΙΚΩΝ ΕΠΑΓΓΕΛΜΑΤΩΝ

Όπως προκύπτει από τον πίνακα 13 καθώς και από το διάγραμμα 12 στο σύνολο της χώρας παρατηρείται:

- Μείωση των εποχικών επιδοτούμενων ανέργων τουριστικών επαγγελματιών από τον προηγούμενο μήνα σε -176 άτομα και με ποσοστιαία μεταβολή -3,20%.
- Σχετικά με τις Περιφέρειες η μεγαλύτερη ποσοστιαία μείωση από τον προηγούμενο μήνα εμφανίζεται στην Περιφέρεια Νοτίου Αιγαίου (-23,28%).
- Από τις Περιφέρειες που εμφανίζουν ποσοστιαία αύξηση η Περιφέρεια Δυτικής Μακεδονίας εμφανίζει την μεγαλύτερη με ποσοστιαία μεταβολή (15,00%).

▪ ΣΥΝΟΛΟ ΕΠΙΔΟΤΟΥΜΕΝΩΝ

Όπως προκύπτει από τον πίνακα 13 καθώς και από το διάγραμμα 12 στο σύνολο της χώρας παρατηρείται:

- Αύξηση των επιδοτούμενων ανέργων στο σύνολό τους (κοινοί και λοιπές κατηγορίες επιδοτούμενων και εποχικοί επιδοτούμενοι τουριστικών επαγγελματιών) από τον προηγούμενο μήνα σε 9.583 άτομα και με ποσοστιαία μεταβολή 9,80%.
- Σχετικά με τις Περιφέρειες η μεγαλύτερη ποσοστιαία αύξηση από τον προηγούμενο μήνα εμφανίζεται στην Περιφέρεια Ηπείρου (17,67%).
- Από τις Περιφέρειες που εμφανίζουν ποσοστιαία μείωση η Περιφέρεια Νοτίου Αιγαίου εμφανίζει την μεγαλύτερη με ποσοστιαία μεταβολή (-9,82%).

ΠΟΣΟΣΤΙΑΙΑ ΜΕΤΑΒΟΛΗ ΑΠΟ ΑΥΓΟΥΣΤΟ 2016

▪ ΚΟΙΝΟΙ ΚΑΙ ΛΟΙΠΕΣ ΚΑΤΗΓΟΡΙΕΣ

Όπως προκύπτει από τον πίνακα 13α καθώς και από το διάγραμμα 12α στο σύνολο της χώρας παρατηρείται:

- Μείωση των κοινών και λοιπών κατηγοριών επιδοτούμενων ανέργων από τον αντίστοιχο μήνα του προηγούμενου έτους σε -10.386 άτομα και με ποσοστιαία μεταβολή -9,23%.
- Σχετικά με τις Περιφέρειες η μεγαλύτερη ποσοστιαία μείωση εμφανίζεται στην Περιφέρεια Δυτικής Μακεδονίας (-28,04%).
- Από τις Περιφέρειες που εμφανίζουν ποσοστιαία αύξηση η Περιφέρεια Βορείου Αιγαίου εμφανίζει την μεγαλύτερη με ποσοστιαία μεταβολή (9,19%).

▪ ΕΠΟΧΙΚΟΙ ΤΟΥΡΙΣΤΙΚΩΝ ΕΠΑΓΓΕΛΜΑΤΩΝ

Όπως προκύπτει από τον πίνακα 13α καθώς και από το διάγραμμα 12α στο σύνολο της χώρας παρατηρείται:

- Αύξηση των εποχικών επιδοτούμενων ανέργων τουριστικών επαγγελματιών από τον αντίστοιχο μήνα του προηγούμενου έτους σε 745 άτομα και με ποσοστιαία μεταβολή 16,27%.
- Σχετικά με τις Περιφέρειες η μεγαλύτερη ποσοστιαία αύξηση εμφανίζεται στην Περιφέρεια Βορείου Αιγαίου (292,00%).
- Από τις Περιφέρειες που εμφανίζουν ποσοστιαία μείωση η Περιφέρεια Ανατολικής Μακεδονίας και Θράκης εμφανίζει την μεγαλύτερη με ποσοστιαία μεταβολή (-6,34%).

▪ ΣΥΝΟΛΟ ΕΠΙΔΟΤΟΥΜΕΝΩΝ

Όπως προκύπτει από τον πίνακα 13α καθώς και από το διάγραμμα 12α στο σύνολο της χώρας παρατηρείται:

- Μείωση των επιδοτούμενων ανέργων στο σύνολό τους (κοινοί και λοιπές κατηγορίες επιδοτούμενων και εποχικοί επιδοτούμενοι τουριστικών επαγγελματιών) από τον αντίστοιχο μήνα του προηγούμενου έτους σε -9.641 άτομα και με ποσοστιαία μεταβολή -8,24%.
- Σχετικά με τις Περιφέρειες η μεγαλύτερη ποσοστιαία μείωση εμφανίζεται στην Περιφέρεια Δυτικής Μακεδονίας (-26,60%).
- Από τις Περιφέρειες που εμφανίζουν ποσοστιαία αύξηση η Περιφέρεια Βορείου Αιγαίου εμφανίζει την μεγαλύτερη με ποσοστιαία μεταβολή (13,63%).