

ΟΑΕΔ

ΣΥΝΟΠΤΙΚΗ ΕΚΘΕΣΗ

ΕΓΓΕΓΡΑΜΜΕΝΟΙ ΣΤΟ ΜΗΤΡΩΟ ΤΟΥ ΟΑΕΔ

ΙΑΝΟΥΑΡΙΟΣ 2018

ΟΡΓΑΝΙΣΜΟΣ ΑΠΑΣΧΟΛΗΣΗΣ
ΕΡΓΑΤΙΚΟΥ ΔΥΝΑΜΙΚΟΥ



ΣΥΝΟΠΤΙΚΗ ΕΚΘΕΣΗ
ΕΓΓΕΓΡΑΜΜΕΝΟΙ ΣΤΟ ΜΗΤΡΩΟ ΤΟΥ ΟΑΕΔ
ΙΑΝΟΥΑΡΙΟΣ 2018

ΠΕΡΙΕΧΟΜΕΝΑ

ΠΕΡΙΕΧΟΜΕΝΑ

ΕΓΓΕΓΡΑΜΜΕΝΟΙ ΣΤΟ ΜΗΤΡΩΟ ΤΟΥ ΟΑΕΔ ΙΑΝΟΥΑΡΙΟΣ 2018	
	4
1. Εγγεγραμμένοι στο μητρώο του ΟΑΕΔ	5
2. Εγγεγραμμένοι άνεργοι αναζητούντες εργασία ανά Περιφέρεια	6
3. Μεταβολές στον αριθμό ανέργων αναζητούντων εργασία	8
4. Αριθμός ανέργων αναζητούντων εργασία ανά διάρκεια ανεργίας και Περιφέρεια	11
5. Μεταβολές στον αριθμό ανέργων αναζητούντων εργασία με διάρκεια ανεργίας μεγαλύτερη ή ίση των 12 μηνών ανά Περιφέρεια [μακροχρόνια άνεργοι]	13
6. Μεταβολές στον αριθμό ανέργων αναζητούντων εργασία με διάρκεια ανεργίας μικρότερη των 12 μηνών	16
7. Αριθμός εγγεγραμμένων λοιπών μη αναζητούντων εργασία ανά Περιφέρεια	19
8. Μεταβολές στον αριθμό εγγεγραμμένων λοιπών μη αναζητούντων εργασία	20
9. Εγγεγραμμένοι άνεργοι αναζητούντες εργασία ανά Φύλο και διάρκεια ανεργίας	23
10. Εγγεγραμμένοι άνεργοι αναζητούντες εργασία ανά Ηλικιακή ομάδα και διάρκεια ανεργίας	24
11. Εγγεγραμμένοι άνεργοι αναζητούντες εργασία ανά Εκπαιδευτικό επίπεδο και διάρκεια ανεργίας	26
12. Εγγεγραμμένοι άνεργοι αναζητούντες εργασία ανά Υπηκοότητα και διάρκεια ανεργίας	28
13. Επιδοτούμενοι άνεργοι ανά κατηγορία επιδότησης και ανά Περιφέρεια	29
14. Επιδοτούμενοι άνεργοι και μεταβολές στις κατηγορίες α: κοινοί και λοιπές κατηγορίες επιδοτουμένων και β: εποχικοί τουριστικών επαγγελματιών ανά Περιφέρεια	32

**ΕΓΓΕΓΡΑΜΜΕΝΟΙ ΣΤΟ ΜΗΤΡΩΟ ΤΟΥ ΟΑΕΔ
ΙΑΝΟΥΑΡΙΟΣ 2018**

	Άνεργοι [Αναζητούντες εργασία]	Λοιποί [Μη αναζητούντες εργασία] [1]
Εγγεγραμμένοι >= 12 Μήνες [2]	498.861	41.894
Εγγεγραμμένοι < 12 Μήνες	404.442	147.128
Σύνολο	903.303	189.022

	Κοινοί & Λοιπές Κατηγορίες επιδοτούμενων [3]	Εποχικοί τουριστικών επαγγελματιών [3]	Σύνολο [3]	Δικαιούχοι που πληρώθηκαν και συνεχίζουν να είναι δικαιούχοι [4]	Νέες αιτήσεις ανέργων για επιδότηση [5]
Επιδοτούμενοι	86.773	84.358	171.131	118.396	31.234

*Πίνακας 1: Εγγεγραμμένοι στο μητρώο του ΟΑΕΔ:
Ιανουάριος 2018*

ΥΠΟΜΝΗΜΑ

[1] Εγγεγραμμένοι στο μητρώο του ΟΑΕΔ οι οποίοι έχουν δηλώσει ότι δεν αναζητούν εργασία.

[2] Εγγεγραμμένοι στο μητρώο του ΟΑΕΔ με ενεργό δελτίο για συνεχόμενο διάστημα μεγαλύτερο ή ίσο των 12 μηνών.

[3] Αφορά αριθμό δικαιούχων που πληρώθηκαν εντός του αντίστοιχου μήνα.

[4] Σύνολο δικαιούχων επιδότησης που πληρώθηκαν και στο τέλος του μήνα συνεχίζουν να έχουν δικαίωμα επιδότησης.

[5] Σύμφωνα με την ισχύουσα διοικητική διαδικασία, η πρώτη πληρωμή γίνεται 37 ημέρες μετά την εγγραφή του δικαιούχου επιδόματος ανεργίας.

1. Εγγεγραμμένοι στο μητρώο του ΟΑΕΔ

Στον πίνακα 1 εμφανίζονται τα στοιχεία των εγγεγραμμένων στο μητρώο του ΟΑΕΔ για τον μήνα Ιανουάριο 2018 στο σύνολο της χώρας. Από τον ανωτέρω πίνακα προκύπτουν τα εξής συμπεράσματα:

- Το σύνολο των ανέργων με κριτήριο την αναζήτηση εργασίας για τον μήνα Ιανουάριο 2018 ανήλθε σε 903.303 άτομα. Από αυτά 498.861 (ποσοστό 55,23%) είναι εγγεγραμμένα στο μητρώο του ΟΑΕΔ για χρονικό διάστημα ίσο ή και περισσότερο των 12 μηνών, και 404.442 (ποσοστό 44,77%) είναι εγγεγραμμένα στο μητρώο ανέργων του ΟΑΕΔ για χρονικό διάστημα μικρότερο των 12 μηνών.
- Το σύνολο των λοιπών (μη αναζητούντων εργασία) για τον μήνα Ιανουάριο 2018 ανήλθε σε 189.022 άτομα όπου 41.894 (ποσοστό 22,16%) είναι εγγεγραμμένα στο μητρώο του ΟΑΕΔ για χρονικό διάστημα ίσο ή και περισσότερο των 12 μηνών, και 147.128 (ποσοστό 77,84%) εγγεγραμμένα για χρονικό διάστημα μικρότερο των 12 μηνών.
- Το σύνολο των επιδοτούμενων ανέργων (αφορά τον αριθμό των δικαιούχων που πληρώθηκαν εντός του αντίστοιχου μήνα) ανέρχεται σε 171.131 άτομα από τα οποία οι 86.773 (ποσοστό 50,71%) είναι κοινοί και λοιπές κατηγορίες επιδοτούμενων και οι 84.358 (ποσοστό 49,29%) είναι εποχικοί τουριστικών επαγγελμάτων.
- Το σύνολο του αριθμού των δικαιούχων που πληρώθηκαν και στο τέλος του μήνα συνεχίζουν να έχουν δικαίωμα επιδότησης ανέρχεται σε 118.396 άτομα.
- Το σύνολο των νέων αιτήσεων ανέργων για επιδότηση (σύμφωνα με την ισχύουσα διοικητική διαδικασία, η πρώτη πληρωμή γίνεται 37 ημέρες μετά την εγγραφή του δικαιούχου επιδόματος ανεργίας) ανέρχεται σε 31.234 άτομα.

2. Εγγεγραμμένοι άνεργοι αναζητούντες εργασία ανά Περιφέρεια

Στον πίνακα 2 εμφανίζεται ο αριθμός ανέργων που αναζητούν εργασία ανά Περιφέρεια και η ποσοστιαία κατανομή του ανά Περιφέρεια για τον μήνα Ιανουάριο 2018.

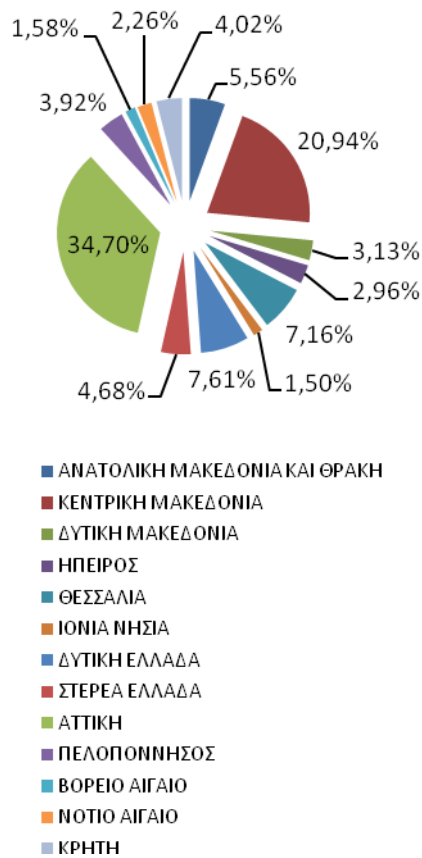
ΑΡΙΘΜΟΣ ΑΝΕΡΓΩΝ ΑΝΑΖΗΤΟΥΝΤΩΝ ΕΡΓΑΣΙΑ ΑΝΑ ΠΕΡΙΦΕΡΕΙΑ ΙΑΝΟΥΑΡΙΟΣ 2018		
	ΙΑΝΟΥΑΡΙΟΣ 2018	ΠΟΣΟΣΤΙΑΙΑ ΚΑΤΑΝΟΜΗ
ΑΝΑΤΟΛΙΚΗ ΜΑΚΕΔΟΝΙΑ ΚΑΙ ΘΡΑΚΗ	50.196	5,56%
ΚΕΝΤΡΙΚΗ ΜΑΚΕΔΟΝΙΑ	189.113	20,94%
ΔΥΤΙΚΗ ΜΑΚΕΔΟΝΙΑ	28.242	3,13%
ΗΠΕΙΡΟΣ	26.748	2,96%
ΘΕΣΣΑΛΙΑ	64.634	7,16%
ΙΟΝΙΑ ΝΗΣΙΑ	13.512	1,50%
ΔΥΤΙΚΗ ΕΛΛΑΔΑ	68.771	7,61%
ΣΤΕΡΕΑ ΕΛΛΑΔΑ	42.305	4,68%
ΑΤΤΙΚΗ	313.465	34,70%
ΠΕΛΟΠΟΝΝΗΣΟΣ	35.412	3,92%
ΒΟΡΕΙΟ ΑΙΓΑΙΟ	14.245	1,58%
ΝΟΤΙΟ ΑΙΓΑΙΟ	20.374	2,26%
ΚΡΗΤΗ	36.286	4,02%
ΣΥΝΟΛΟ	903.303	100,00%

Πίνακας 2: Κατανομή ανέργων αναζητούντων εργασία ανά Περιφέρεια:
Ιανουάριος 2018

Όπως προκύπτει από τον ανωτέρω πίνακα ο υψηλότερος αριθμός ανέργων που αναζητούν εργασία εμφανίζεται στην Περιφέρεια Αττικής με 313.465 άτομα και στην Περιφέρεια Κεντρικής Μακεδονίας με 189.113 άτομα, καθώς οι δύο αυτές Περιφέρειες συγκεντρώνουν το υψηλότερο πληθυσμό στο σύνολο της χώρας.

Στην Περιφέρεια Αττικής αναλογεί το 34,70% των ανέργων που αναζητούν εργασία από το σύνολο της χώρας και στην Περιφέρεια της Κεντρικής Μακεδονίας αναλογεί το 20,94%. Στο διάγραμμα 1 εμφανίζεται το ποσοστό των ανέργων αναζητούντων εργασία που αναλογεί σε κάθε Περιφέρεια για τον Ιανουάριο 2018.

**ΚΑΤΑΝΟΜΗ ΑΝΕΡΓΩΝ ΑΝΑΖΗΤΟΥΝΤΩΝ ΕΡΓΑΣΙΑ
ΑΝΑ ΠΕΡΙΦΕΡΕΙΑ: ΙΑΝΟΥΑΡΙΟΣ 2018**



Διάγραμμα 1: Ποσοστιαία κατανομή ανέργων αναζητούντων εργασία ανά Περιφέρεια: Ιανουάριος 2018

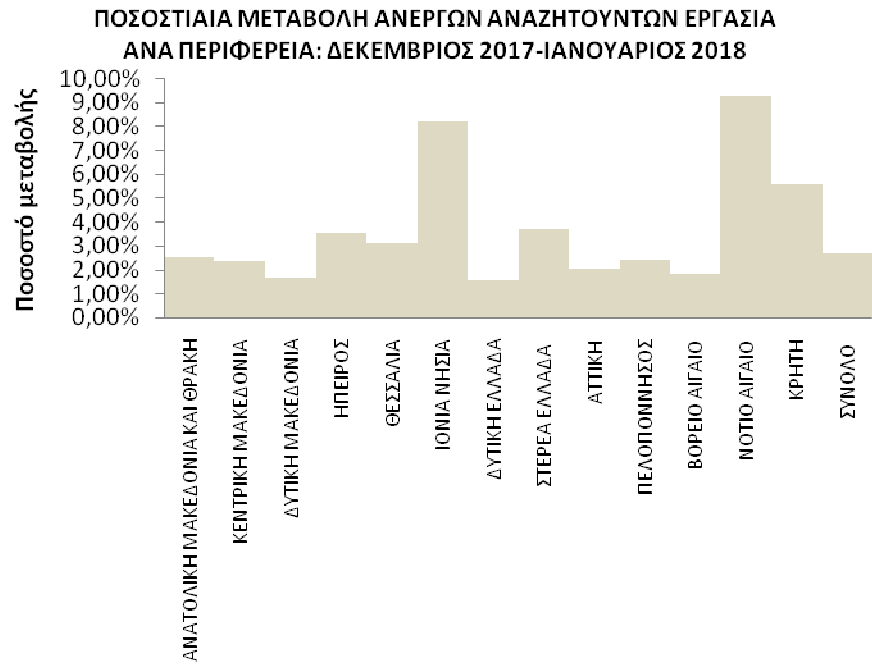
3. Μεταβολές στον αριθμό ανέργων αναζητούντων εργασία

ΜΕΤΑΒΟΛΕΣ ΑΝΕΡΓΩΝ ΑΝΑΖΗΤΟΥΝΤΩΝ ΕΡΓΑΣΙΑ ΑΝΑ ΠΕΡΙΦΕΡΕΙΑ: ΔΕΚΕΜΒΡΙΟΣ 2017-ΙΑΝΟΥΑΡΙΟΣ 2018				
	ΔΕΚΕΜΒΡΙΟΣ 2017	ΙΑΝΟΥΑΡΙΟΣ 2018	ΑΠΟΛΥΤΗ ΜΕΤΑΒΟΛΗ	ΠΟΣΟΣΤΙΑΙΑ ΜΕΤΑΒΟΛΗ
ΑΝΑΤΟΛΙΚΗ ΜΑΚΕΔΟΝΙΑ ΚΑΙ ΘΡΑΚΗ	48.957	50.196	1.239	2,53%
ΚΕΝΤΡΙΚΗ ΜΑΚΕΔΟΝΙΑ	184.808	189.113	4.305	2,33%
ΔΥΤΙΚΗ ΜΑΚΕΔΟΝΙΑ	27.787	28.242	455	1,64%
ΗΠΕΙΡΟΣ	25.832	26.748	916	3,55%
ΘΕΣΣΑΛΙΑ	62.693	64.634	1.941	3,10%
ΙΟΝΙΑ ΝΗΣΙΑ	12.488	13.512	1.024	8,20%
ΔΥΤΙΚΗ ΕΛΛΑΔΑ	67.724	68.771	1.047	1,55%
ΣΤΕΡΕΑ ΕΛΛΑΔΑ	40.810	42.305	1.495	3,66%
ΑΤΤΙΚΗ	307.191	313.465	6.274	2,04%
ΠΕΛΟΠΟΝΝΗΣΟΣ	34.580	35.412	832	2,41%
ΒΟΡΕΙΟ ΑΙΓΑΙΟ	13.992	14.245	253	1,81%
ΝΟΤΙΟ ΑΙΓΑΙΟ	18.648	20.374	1.726	9,26%
ΚΡΗΤΗ	34.371	36.286	1.915	5,57%
ΣΥΝΟΛΟ	879.881	903.303	23.422	2,66%

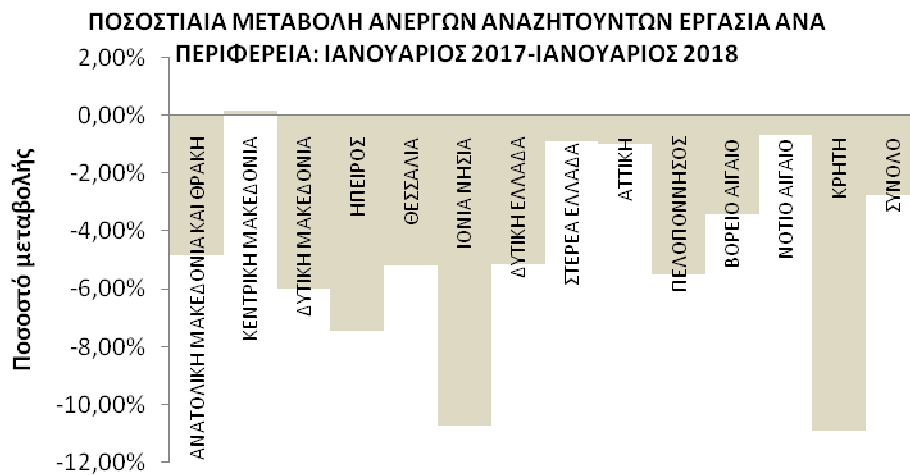
Πίνακας 3: Μεταβολές αριθμού ανέργων αναζητούντων εργασία:
Δεκέμβριος 2017-Ιανουάριος 2018

ΜΕΤΑΒΟΛΕΣ ΑΝΕΡΓΩΝ ΑΝΑΖΗΤΟΥΝΤΩΝ ΕΡΓΑΣΙΑ ΑΝΑ ΠΕΡΙΦΕΡΕΙΑ: ΙΑΝΟΥΑΡΙΟΣ 2017-ΙΑΝΟΥΑΡΙΟΣ 2018				
	ΙΑΝΟΥΑΡΙΟΣ 2017	ΙΑΝΟΥΑΡΙΟΣ 2018	ΑΠΟΛΥΤΗ ΜΕΤΑΒΟΛΗ	ΠΟΣΟΣΤΙΑΙΑ ΜΕΤΑΒΟΛΗ
ΑΝΑΤΟΛΙΚΗ ΜΑΚΕΔΟΝΙΑ ΚΑΙ ΘΡΑΚΗ	52.742	50.196	-2.546	-4,83%
ΚΕΝΤΡΙΚΗ ΜΑΚΕΔΟΝΙΑ	188.795	189.113	318	0,17%
ΔΥΤΙΚΗ ΜΑΚΕΔΟΝΙΑ	30.035	28.242	-1.793	-5,97%
ΗΠΕΙΡΟΣ	28.896	26.748	-2.148	-7,43%
ΘΕΣΣΑΛΙΑ	68.167	64.634	-3.533	-5,18%
ΙΟΝΙΑ ΝΗΣΙΑ	15.135	13.512	-1.623	-10,72%
ΔΥΤΙΚΗ ΕΛΛΑΔΑ	72.504	68.771	-3.733	-5,15%
ΣΤΕΡΕΑ ΕΛΛΑΔΑ	42.678	42.305	-373	-0,87%
ΑΤΤΙΚΗ	316.577	313.465	-3.112	-0,98%
ΠΕΛΟΠΟΝΝΗΣΟΣ	37.462	35.412	-2.050	-5,47%
ΒΟΡΕΙΟ ΑΙΓΑΙΟ	14.749	14.245	-504	-3,42%
ΝΟΤΙΟ ΑΙΓΑΙΟ	20.509	20.374	-135	-0,66%
ΚΡΗΤΗ	40.713	36.286	-4.427	-10,87%
ΣΥΝΟΛΟ	928.962	903.303	-25.659	-2,76%

Πίνακας 3α: Μεταβολές αριθμού ανέργων αναζητούντων εργασία:
Ιανουάριος 2017-Ιανουάριος 2018



Διάγραμμα 2: Ποσοστιαία μεταβολή αριθμού ανέργων αναζητούντων εργασία:
Δεκέμβριος 2017-Ιανουάριος 2018



Διάγραμμα 2α: Ποσοστιαία μεταβολή αριθμού ανέργων αναζητούντων εργασία:
Ιανουάριος 2017-Ιανουάριος 2018

ΠΟΣΟΣΤΙΑΙΑ ΜΕΤΑΒΟΛΗ ΑΠΟ ΔΕΚΕΜΒΡΙΟ 2017

Όπως προκύπτει από τον πίνακα 3 καθώς και από το διάγραμμα 2 στο σύνολο της χώρας παρατηρείται:

- Αύξηση των ανέργων αναζητούντων εργασία από τον προηγούμενο μήνα σε 23.422 άτομα και με ποσοστιαία μεταβολή 2,66%.
- Η μεγαλύτερη ποσοστιαία αύξηση μεταξύ των Περιφερειών στους ανέργους αναζητούντες εργασία από τον προηγούμενο μήνα εμφανίζεται στην Περιφέρεια Νοτίου Αιγαίου (9,26%).

ΠΟΣΟΣΤΙΑΙΑ ΜΕΤΑΒΟΛΗ ΑΠΟ ΙΑΝΟΥΑΡΙΟ 2017

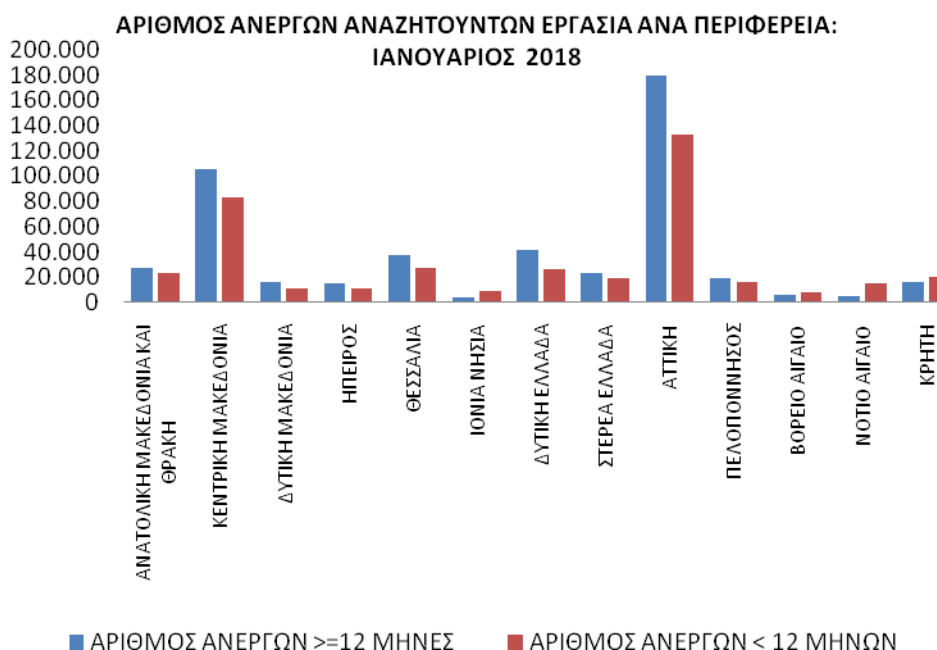
Όπως προκύπτει από τον πίνακα 3α καθώς και από το διάγραμμα 2α στο σύνολο της χώρας παρατηρείται:

- Μείωση των ανέργων αναζητούντων εργασία από τον αντίστοιχο μήνα του προηγούμενου έτους σε -25.659 άτομα και με ποσοστιαία μεταβολή -2,76%.
- Η μεγαλύτερη ποσοστιαία μείωση μεταξύ των Περιφερειών στους ανέργους αναζητούντες εργασία από τον αντίστοιχο μήνα του προηγούμενου έτους εμφανίζεται στην Περιφέρεια Κρήτης (-10,87%).
- Η Περιφέρεια Κεντρικής Μακεδονίας εμφανίζει ποσοστιαία αύξηση 0,17%.

4. Αριθμός ανέργων αναζητούντων εργασία ανά διάρκεια ανεργίας και Περιφέρεια

ΑΡΙΘΜΟΣ ΑΝΕΡΓΩΝ ΑΝΑΖΗΤΟΥΝΤΩΝ ΕΡΓΑΣΙΑ ΑΝΑ ΔΙΑΡΚΕΙΑ ΑΝΕΡΓΙΑΣ: ΙΑΝΟΥΑΡΙΟΣ 2018			
	ΑΡΙΘΜΟΣ ΑΝΕΡΓΩΝ >=12 ΜΗΝΕΣ	ΑΡΙΘΜΟΣ ΑΝΕΡΓΩΝ <12 ΜΗΝΕΣ	ΣΥΝΟΛΟ ΑΝΕΡΓΩΝ
ΑΝΑΤΟΛΙΚΗ ΜΑΚΕΔΟΝΙΑ ΚΑΙ ΘΡΑΚΗ	27.311	22.885	50.196
ΚΕΝΤΡΙΚΗ ΜΑΚΕΔΟΝΙΑ	105.422	83.691	189.113
ΔΥΤΙΚΗ ΜΑΚΕΔΟΝΙΑ	16.711	11.531	28.242
ΗΠΕΙΡΟΣ	15.699	11.049	26.748
ΘΕΣΣΑΛΙΑ	37.593	27.041	64.634
ΙΟΝΙΑ ΝΗΣΙΑ	4.034	9.478	13.512
ΔΥΤΙΚΗ ΕΛΛΑΔΑ	42.070	26.701	68.771
ΣΤΕΡΕΑ ΕΛΛΑΔΑ	23.269	19.036	42.305
ΑΤΤΙΚΗ	179.987	133.478	313.465
ΠΕΛΟΠΟΝΝΗΣΟΣ	19.336	16.076	35.412
ΒΟΡΕΙΟ ΑΙΓΑΙΟ	6.344	7.901	14.245
ΝΟΤΙΟ ΑΙΓΑΙΟ	5.341	15.033	20.374
ΚΡΗΤΗ	15.744	20.542	36.286
ΣΥΝΟΛΟ	498.861	404.442	903.303

Πίνακας 4: Αριθμός ανέργων αναζητούντων εργασία ανά διάρκεια ανεργίας:
Ιανουάριος 2018



Διάγραμμα 3: Αριθμός ανέργων αναζητούντων εργασία ανά διάρκεια ανεργίας:
Ιανουάριος 2018

Όπως προκύπτει από τον πίνακα 4 και το διάγραμμα 3 ο αριθμός των εγγεγραμμένων ανέργων αναζητούντων εργασία για τον μήνα Ιανουάριο 2018 ανέρχεται σε 903.303 άτομα. Ο αριθμός των ανέργων με διάρκεια ανεργίας μικρότερη των 12 μηνών στο σύνολο της χώρας είναι μικρότερος από τον αριθμό των ανέργων με διάρκεια ανεργίας μεγαλύτερη ή ίση των 12 μηνών.

Στο σύνολο της χώρας ο αριθμός των εγγεγραμμένων ανέργων με διάρκεια ανεργίας μικρότερη των 12 μηνών για τον μήνα Ιανουάριο 2018 ανέρχεται σε 404.442 άτομα ενώ ο αριθμός των εγγεγραμμένων ανέργων με διάρκεια ανεργίας μεγαλύτερη ή ίση των 12 μηνών ανέρχεται σε 498.861 άτομα.

5. Μεταβολές στον αριθμό ανέργων αναζητούντων εργασία με διάρκεια ανεργίας μεγαλύτερη ή ίση των 12 μηνών (μακροχρόνια άνεργοι)

ΜΕΤΑΒΟΛΕΣ ΑΝΕΡΓΩΝ ΑΝΑΖΗΤΟΥΝΤΩΝ ΕΡΓΑΣΙΑ ΜΕ ΔΙΑΡΚΕΙΑ ΑΝΕΡΓΙΑΣ >= 12 ΜΗΝΩΝ [ΜΑΚΡΟΧΡΟΝΙΑ ΑΝΕΡΓΟΙ] ΑΝΑ ΠΕΡΙΦΕΡΕΙΑ: ΔΕΚΕΜΒΡΙΟΣ 2017-ΙΑΝΟΥΑΡΙΟΣ 2018

	ΔΕΚΕΜΒΡΙΟΣ 2017	ΙΑΝΟΥΑΡΙΟΣ 2018	ΑΠΟΛΥΤΗ ΜΕΤΑΒΟΛΗ	ΠΟΣΟΣΤΙΑΙΑ ΜΕΤΑΒΟΛΗ
ΑΝΑΤΟΛΙΚΗ ΜΑΚΕΔΟΝΙΑ ΚΑΙ ΘΡΑΚΗ	27.127	27.311	184	0,68%
ΚΕΝΤΡΙΚΗ ΜΑΚΕΔΟΝΙΑ	104.465	105.422	957	0,92%
ΔΥΤΙΚΗ ΜΑΚΕΔΟΝΙΑ	16.703	16.711	8	0,05%
ΗΠΕΙΡΟΣ	15.609	15.699	90	0,58%
ΘΕΣΣΑΛΙΑ	37.416	37.593	177	0,47%
ΙΟΝΙΑ ΝΗΣΙΑ	3.989	4.034	45	1,13%
ΔΥΤΙΚΗ ΕΛΛΑΔΑ	41.630	42.070	440	1,06%
ΣΤΕΡΕΑ ΕΛΛΑΔΑ	23.030	23.269	239	1,04%
ΑΤΤΙΚΗ	178.008	179.987	1.979	1,11%
ΠΕΛΟΠΟΝΝΗΣΟΣ	19.143	19.336	193	1,01%
ΒΟΡΕΙΟ ΑΙΓΑΙΟ	6.253	6.344	91	1,46%
ΝΟΤΙΟ ΑΙΓΑΙΟ	5.256	5.341	85	1,62%
ΚΡΗΤΗ	15.697	15.744	47	0,30%
ΣΥΝΟΛΟ	494.326	498.861	4.535	0,92%

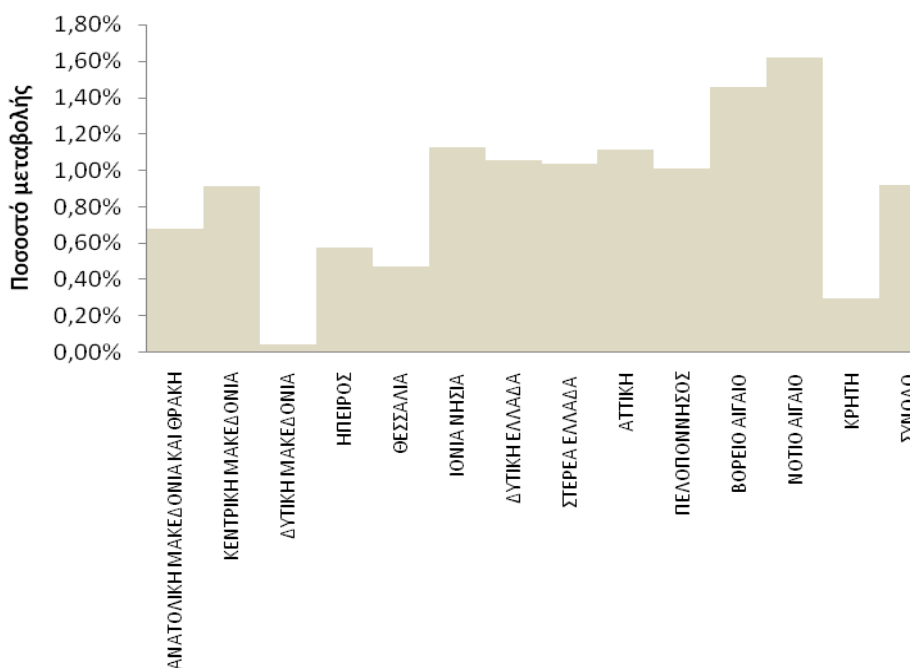
Πίνακας 5: Μεταβολές αριθμού μακροχρόνια ανέργων αναζητούντων εργασία:
Δεκέμβριος 2017-Ιανουάριος 2018

ΜΕΤΑΒΟΛΕΣ ΑΝΕΡΓΩΝ ΑΝΑΖΗΤΟΥΝΤΩΝ ΕΡΓΑΣΙΑ ΜΕ ΔΙΑΡΚΕΙΑ ΑΝΕΡΓΙΑΣ >= 12 ΜΗΝΩΝ [ΜΑΚΡΟΧΡΟΝΙΑ ΑΝΕΡΓΟΙ] ΑΝΑ ΠΕΡΙΦΕΡΕΙΑ: ΙΑΝΟΥΑΡΙΟΣ 2017- ΙΑΝΟΥΑΡΙΟΣ 2018

	ΙΑΝΟΥΑΡΙΟΣ 2017	ΙΑΝΟΥΑΡΙΟΣ 2018	ΑΠΟΛΥΤΗ ΜΕΤΑΒΟΛΗ	ΠΟΣΟΣΤΙΑΙΑ ΜΕΤΑΒΟΛΗ
ΑΝΑΤΟΛΙΚΗ ΜΑΚΕΔΟΝΙΑ ΚΑΙ ΘΡΑΚΗ	27.980	27.311	-669	-2,39%
ΚΕΝΤΡΙΚΗ ΜΑΚΕΔΟΝΙΑ	105.514	105.422	-92	-0,09%
ΔΥΤΙΚΗ ΜΑΚΕΔΟΝΙΑ	16.763	16.711	-52	-0,31%
ΗΠΕΙΡΟΣ	16.119	15.699	-420	-2,61%
ΘΕΣΣΑΛΙΑ	38.462	37.593	-869	-2,26%
ΙΟΝΙΑ ΝΗΣΙΑ	4.173	4.034	-139	-3,33%
ΔΥΤΙΚΗ ΕΛΛΑΔΑ	42.288	42.070	-218	-0,52%
ΣΤΕΡΕΑ ΕΛΛΑΔΑ	23.355	23.269	-86	-0,37%
ΑΤΤΙΚΗ	176.963	179.987	3.024	1,71%
ΠΕΛΟΠΟΝΝΗΣΟΣ	19.290	19.336	46	0,24%
ΒΟΡΕΙΟ ΑΙΓΑΙΟ	6.351	6.344	-7	-0,11%
ΝΟΤΙΟ ΑΙΓΑΙΟ	5.425	5.341	-84	-1,55%
ΚΡΗΤΗ	17.718	15.744	-1.974	-11,14%
ΣΥΝΟΛΟ	500.401	498.861	-1.540	-0,31%

Πίνακας 5α: Μεταβολές αριθμού μακροχρόνια ανέργων αναζητούντων εργασία:
Ιανουάριος 2017-Ιανουάριος 2018

ΠΟΣΟΣΤΙΑΙΑ ΜΕΤΑΒΟΛΗ ΜΑΚΡΟΧΡΟΝΙΑ ΑΝΕΡΓΩΝ >=12 ΜΗΝΕΣ ΑΝΑ ΠΕΡΙΦΕΡΕΙΑ: ΔΕΚΕΜΒΡΙΟΣ 2017-ΙΑΝΟΥΑΡΙΟΣ 2018



Διάγραμμα 4: Ποσοστιαία μεταβολή αριθμού μακροχρόνια ανέργων αναζητούντων εργασίας: Δεκέμβριος 2017-Ιανουάριος 2018



Διάγραμμα 4α: Ποσοστιαία μεταβολή αριθμού μακροχρόνια ανέργων αναζητούντων εργασίας: Ιανουάριος 2017-Ιανουάριος 2018

ΠΟΣΟΣΤΙΑΙΑ ΜΕΤΑΒΟΛΗ ΑΠΟ ΔΕΚΕΜΒΡΙΟ 2017

Όπως προκύπτει από τον πίνακα 5 καθώς και από το διάγραμμα 4 στο σύνολο της χώρας παρατηρείται:

- Αύξηση των ανέργων αναζητούντων εργασία με διάρκεια ανεργίας μεγαλύτερη ή ίση των 12 μηνών από τον προηγούμενο μήνα σε 4.535 άτομα και με ποσοστιαία μεταβολή 0,92%.
- Η μεγαλύτερη ποσοστιαία αύξηση μεταξύ των Περιφερειών στους ανέργους αναζητούντες εργασία με διάρκεια ανεργίας μεγαλύτερη ή ίση των 12 μηνών από τον προηγούμενο μήνα εμφανίζεται στην Περιφέρεια Νοτίου Αιγαίου (1,62%).

ΠΟΣΟΣΤΙΑΙΑ ΜΕΤΑΒΟΛΗ ΑΠΟ ΙΑΝΟΥΑΡΙΟ 2017

Όπως προκύπτει από τον πίνακα 5α καθώς και από το διάγραμμα 4α στο σύνολο της χώρας παρατηρείται:

- Μείωση των ανέργων αναζητούντων εργασία με διάρκεια ανεργίας μεγαλύτερη ή ίση των 12 μηνών από τον αντίστοιχο μήνα του προηγούμενου έτους σε -1.540 άτομα και με ποσοστιαία μεταβολή -0,31%.
- Η μεγαλύτερη ποσοστιαία μείωση μεταξύ των Περιφερειών στους ανέργους αναζητούντες εργασία με διάρκεια ανεργίας μεγαλύτερη ή ίση των 12 μηνών από τον αντίστοιχο μήνα του προηγούμενου έτους εμφανίζεται στην Περιφέρεια Κρήτης (-11,14%).
- Από τις Περιφέρειες που εμφανίζουν ποσοστιαία αύξηση η Περιφέρεια Αττικής εμφανίζει την μεγαλύτερη με ποσοστιαία μεταβολή (1,71%).

6. Μεταβολές στον αριθμό ανέργων αναζητούντων εργασία με διάρκεια ανεργίας μικρότερη των 12 μηνών

ΜΕΤΑΒΟΛΕΣ ΑΝΕΡΓΩΝ ΑΝΑΖΗΤΟΥΝΤΩΝ ΕΡΓΑΣΙΑ ΜΕ ΔΙΑΡΚΕΙΑ ΑΝΕΡΓΙΑΣ ΜΙΚΡΟΤΕΡΗ ΤΩΝ 12 ΜΗΝΩΝ ΑΝΑ ΠΕΡΙΦΕΡΕΙΑ: ΔΕΚΕΜΒΡΙΟΣ 2017-ΙΑΝΟΥΑΡΙΟΣ 2018

	ΔΕΚΕΜΒΡΙΟΣ 2017	ΙΑΝΟΥΑΡΙΟΣ 2018	ΑΠΟΛΥΤΗ ΜΕΤΑΒΟΛΗ	ΠΟΣΟΣΤΙΑΙΑ ΜΕΤΑΒΟΛΗ
ΑΝΑΤΟΛΙΚΗ ΜΑΚΕΔΟΝΙΑ ΚΑΙ ΘΡΑΚΗ	21.830	22.885	1.055	4,83%
ΚΕΝΤΡΙΚΗ ΜΑΚΕΔΟΝΙΑ	80.343	83.691	3.348	4,17%
ΔΥΤΙΚΗ ΜΑΚΕΔΟΝΙΑ	11.084	11.531	447	4,03%
ΗΠΕΙΡΟΣ	10.223	11.049	826	8,08%
ΘΕΣΣΑΛΙΑ	25.277	27.041	1.764	6,98%
ΙΟΝΙΑ ΝΗΣΙΑ	8.499	9.478	979	11,52%
ΔΥΤΙΚΗ ΕΛΛΑΔΑ	26.094	26.701	607	2,33%
ΣΤΕΡΕΑ ΕΛΛΑΔΑ	17.780	19.036	1.256	7,06%
ΑΤΤΙΚΗ	129.183	133.478	4.295	3,32%
ΠΕΛΟΠΟΝΝΗΣΟΣ	15.437	16.076	639	4,14%
ΒΟΡΕΙΟ ΑΙΓΑΙΟ	7.739	7.901	162	2,09%
ΝΟΤΙΟ ΑΙΓΑΙΟ	13.392	15.033	1.641	12,25%
ΚΡΗΤΗ	18.674	20.542	1.868	10,00%
ΣΥΝΟΛΟ	385.555	404.442	18.887	4,90%

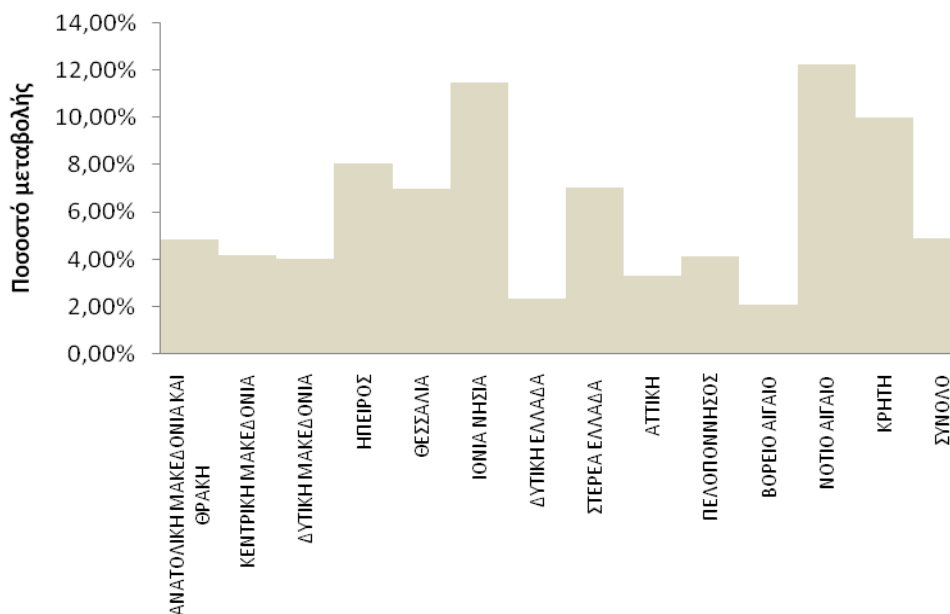
Πίνακας 6: Μεταβολές αριθμού ανέργων αναζητούντων εργασία με διάρκεια ανεργίας μικρότερη των 12 μηνών: Δεκέμβριος 2017-Ιανουάριος 2018

ΜΕΤΑΒΟΛΕΣ ΑΝΕΡΓΩΝ ΑΝΑΖΗΤΟΥΝΤΩΝ ΕΡΓΑΣΙΑ ΜΕ ΔΙΑΡΚΕΙΑ ΑΝΕΡΓΙΑΣ ΜΙΚΡΟΤΕΡΗ ΤΩΝ 12 ΜΗΝΩΝ ΑΝΑ ΠΕΡΙΦΕΡΕΙΑ: ΙΑΝΟΥΑΡΙΟΣ 2017-ΙΑΝΟΥΑΡΙΟΣ 2018

	ΙΑΝΟΥΑΡΙΟΣ 2017	ΙΑΝΟΥΑΡΙΟΣ 2018	ΑΠΟΛΥΤΗ ΜΕΤΑΒΟΛΗ	ΠΟΣΟΣΤΙΑΙΑ ΜΕΤΑΒΟΛΗ
ΑΝΑΤΟΛΙΚΗ ΜΑΚΕΔΟΝΙΑ ΚΑΙ ΘΡΑΚΗ	24.762	22.885	-1.877	-7,58%
ΚΕΝΤΡΙΚΗ ΜΑΚΕΔΟΝΙΑ	83.281	83.691	410	0,49%
ΔΥΤΙΚΗ ΜΑΚΕΔΟΝΙΑ	13.272	11.531	-1.741	-13,12%
ΗΠΕΙΡΟΣ	12.777	11.049	-1.728	-13,52%
ΘΕΣΣΑΛΙΑ	29.705	27.041	-2.664	-8,97%
ΙΟΝΙΑ ΝΗΣΙΑ	10.962	9.478	-1.484	-13,54%
ΔΥΤΙΚΗ ΕΛΛΑΔΑ	30.216	26.701	-3.515	-11,63%
ΣΤΕΡΕΑ ΕΛΛΑΔΑ	19.323	19.036	-287	-1,49%
ΑΤΤΙΚΗ	139.614	133.478	-6.136	-4,39%
ΠΕΛΟΠΟΝΝΗΣΟΣ	18.172	16.076	-2.096	-11,53%
ΒΟΡΕΙΟ ΑΙΓΑΙΟ	8.398	7.901	-497	-5,92%
ΝΟΤΙΟ ΑΙΓΑΙΟ	15.084	15.033	-51	-0,34%
ΚΡΗΤΗ	22.995	20.542	-2.453	-10,67%
ΣΥΝΟΛΟ	428.561	404.442	-24.119	-5,63%

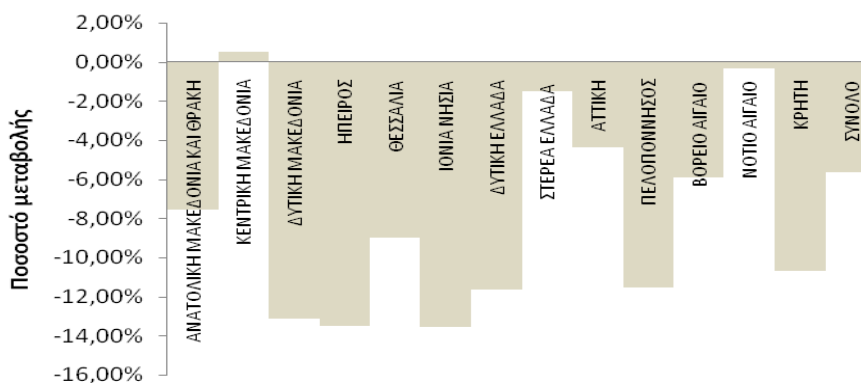
Πίνακας 6α: Μεταβολές αριθμού ανέργων αναζητούντων εργασία με διάρκεια ανεργίας μικρότερη των 12 μηνών: Ιανουάριος 2017-Ιανουάριος 2018

**ΠΟΣΟΣΤΙΑΙΑ ΜΕΤΑΒΟΛΗ ΑΝΕΡΓΩΝ<12 ΜΗΝΕΣ ΑΝΑ ΠΕΡΙΦΕΡΕΙΑ:
ΔΕΚΕΜΒΡΙΟΣ 2017-ΙΑΝΟΥΑΡΙΟΣ 2018**



Διάγραμμα 5: Ποσοστιαία μεταβολή αριθμού ανέργων αναζητούντων εργασία με διάρκεια ανεργίας μικρότερη των 12 μηνών: Δεκέμβριος 2017-Ιανουάριος 2018

**ΠΟΣΟΣΤΙΑΙΑ ΜΕΤΑΒΟΛΗ ΑΝΕΡΓΩΝ<12 ΜΗΝΕΣ ΑΝΑ ΠΕΡΙΦΕΡΕΙΑ:
ΙΑΝΟΥΑΡΙΟΣ 2017- ΙΑΝΟΥΑΡΙΟΣ 2018**



Διάγραμμα 5α: Ποσοστιαία μεταβολή αριθμού ανέργων αναζητούντων εργασία με διάρκεια ανεργίας μικρότερη των 12 μηνών: Ιανουάριος 2017-Ιανουάριος 2018

ΠΟΣΟΣΤΙΑΙΑ ΜΕΤΑΒΟΛΗ ΑΠΟ ΔΕΚΕΜΒΡΙΟ 2017

Όπως προκύπτει από τον πίνακα 6 καθώς και από το διάγραμμα 5 στο σύνολο της χώρας παρατηρείται:

- Αύξηση των ανέργων αναζητούντων εργασία με διάρκεια ανεργίας μικρότερη των 12 μηνών από τον προηγούμενο μήνα σε 18.887 άτομα και με ποσοστιαία μεταβολή 4,90%.
- Η μεγαλύτερη ποσοστιαία αύξηση μεταξύ των Περιφερειών στους ανέργους αναζητούντες εργασία με διάρκεια ανεργίας μικρότερη των 12 μηνών από τον προηγούμενο μήνα εμφανίζεται στην Περιφέρεια Νοτίου Αιγαίου (12,25%).

ΠΟΣΟΣΤΙΑΙΑ ΜΕΤΑΒΟΛΗ ΑΠΟ ΙΑΝΟΥΑΡΙΟ 2017

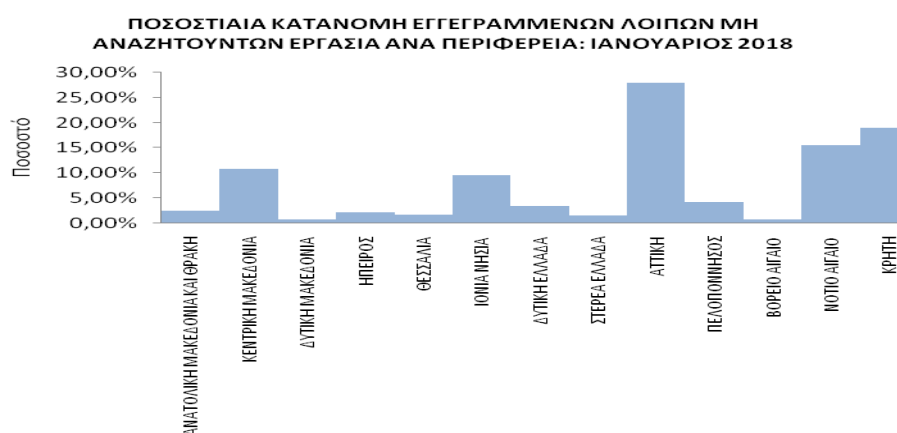
Όπως προκύπτει από τον πίνακα 6α καθώς και από το διάγραμμα 5α στο σύνολο της χώρας παρατηρείται:

- Μείωση των ανέργων αναζητούντων εργασία με διάρκεια ανεργίας μικρότερη των 12 μηνών από τον αντίστοιχο μήνα του προηγούμενου έτους σε -24.119 άτομα και με ποσοστιαία μεταβολή -5,63%.
- Η μεγαλύτερη ποσοστιαία μείωση μεταξύ των Περιφερειών στους ανέργους αναζητούντες εργασία με διάρκεια ανεργίας μικρότερη των 12 μηνών από τον αντίστοιχο μήνα του προηγούμενου έτους εμφανίζεται στην Περιφέρεια Ιόνιων Νήσων (-13,54%).
- Η Περιφέρεια Κεντρικής Μακεδονίας εμφανίζει ποσοστιαία αύξηση 0,49%.

7. Αριθμός εγγεγραμμένων λοιπών μη αναζητούντων εργασία ανά Περιφέρεια

	ΛΟΙΠΟΙ ΜΗ ΑΝΑΖΗΤΟΥΝΤΕΣ ΕΡΓΑΣΙΑ >=12 ΜΗΝΕΣ	ΛΟΙΠΟΙ ΜΗ ΑΝΑΖΗΤΟΥΝΤΕΣ ΕΡΓΑΣΙΑ <12 ΜΗΝΕΣ	ΣΥΝΟΛΟ	ΠΟΣΟΣΤΙΑΙΑ ΚΑΤΑΝΟΜΗ
ΑΝΑΤΟΛΙΚΗ ΜΑΚΕΔΟΝΙΑ ΚΑΙ ΘΡΑΚΗ	1.724	2.949	4.673	2,47%
ΚΕΝΤΡΙΚΗ ΜΑΚΕΔΟΝΙΑ	4.615	15.765	20.380	10,78%
ΔΥΤΙΚΗ ΜΑΚΕΔΟΝΙΑ	171	1.309	1.480	0,78%
ΗΠΕΙΡΟΣ	744	3.346	4.090	2,16%
ΘΕΣΣΑΛΙΑ	842	2.445	3.287	1,74%
ΙΟΝΙΑ ΝΗΣΙΑ	1.145	16.956	18.101	9,58%
ΔΥΤΙΚΗ ΕΛΛΑΔΑ	2.138	4.336	6.474	3,42%
ΣΤΕΡΕΑ ΕΛΛΑΔΑ	910	2.033	2.943	1,56%
ΑΤΤΙΚΗ	23.287	29.504	52.791	27,93%
ΠΕΛΟΠΟΝΝΗΣΟΣ	1.961	5.931	7.892	4,18%
ΒΟΡΕΙΟ ΑΙΓΑΙΟ	224	1.375	1.599	0,85%
ΝΟΤΙΟ ΑΙΓΑΙΟ	1.675	27.714	29.389	15,55%
ΚΡΗΤΗ	2.458	33.465	35.923	19,00%
ΣΥΝΟΛΟ	41.894	147.128	189.022	100,00%

Πίνακας 7: Λοιποί μη αναζητούντες εργασία ανά Περιφέρεια:
Ιανουάριος 2018



Διάγραμμα 6: Ποσοστιαία κατανομή λοιπών μη αναζητούντων εργασία ανά Περιφέρεια:
Ιανουάριος 2018

Όπως προκύπτει από τον πίνακα 7 και το διάγραμμα 6 το σύνολο των εγγεγραμμένων λοιπών μη αναζητούντων εργασία για τον Ιανουάριο 2018 ανέρχεται σε 189.022 άτομα από τα οποία 41.894 άτομα είναι εγγεγραμμένα για διάστημα μεγαλύτερο ή ίσο των 12 μηνών και 147.128 άτομα είναι εγγεγραμμένα για διάστημα μικρότερο των 12 μηνών.

Στο σύνολο της χώρας ο αριθμός των εγγεγραμμένων λοιπών μη αναζητούντων εργασία που είναι εγγεγραμμένοι για διάστημα μικρότερο των 12 μηνών είναι μεγαλύτερος από τον αριθμό των λοιπών μη αναζητούντων εργασία που είναι εγγεγραμμένοι για διάστημα μεγαλύτερο ή ίσο των 12 μηνών.

Ο μεγαλύτερος αριθμός των εγγεγραμμένων λοιπών μη αναζητούντων εργασία εμφανίζεται στην Περιφέρεια Αττικής με 52.791 άτομα και με ποσοστιαία κατανομή 27,93%.

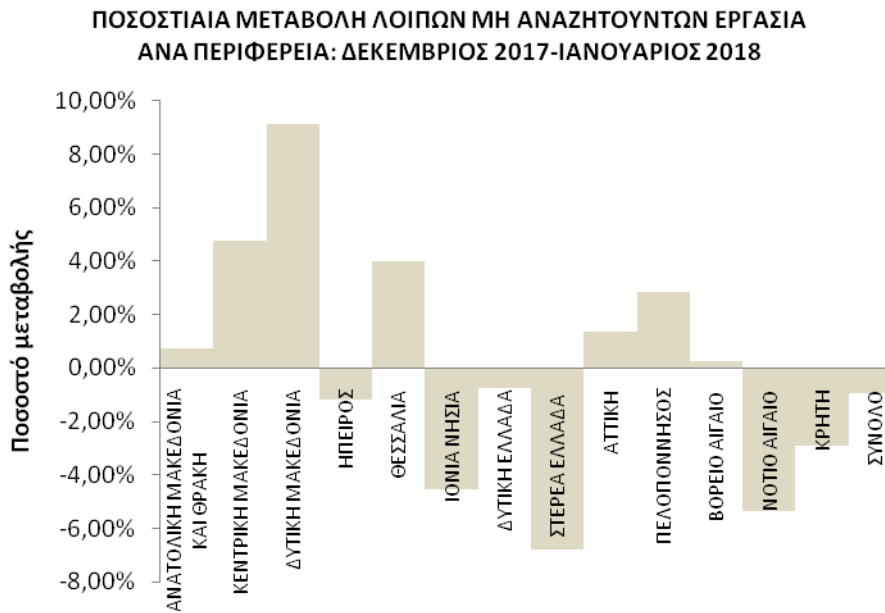
8. Μεταβολές στον αριθμό λοιπών μη αναζητούντων εργασία

ΜΕΤΑΒΟΛΕΣ ΛΟΙΠΩΝ ΜΗ ΑΝΑΖΗΤΟΥΝΤΩΝ ΕΡΓΑΣΙΑ ΑΝΑ ΠΕΡΙΦΕΡΕΙΑ: ΔΕΚΕΜΒΡΙΟΣ 2017-ΙΑΝΟΥΑΡΙΟΣ 2018				
	ΔΕΚΕΜΒΡΙΟΣ 2017	ΙΑΝΟΥΑΡΙΟΣ 2018	ΑΠΟΛΥΤΗ ΜΕΤΑΒΟΛΗ	ΠΟΣΟΣΤΙΑΙΑ ΜΕΤΑΒΟΛΗ
ΑΝΑΤΟΛΙΚΗ ΜΑΚΕΔΟΝΙΑ ΚΑΙ ΘΡΑΚΗ	4.638	4.673	35	0,75%
ΚΕΝΤΡΙΚΗ ΜΑΚΕΔΟΝΙΑ	19.450	20.380	930	4,78%
ΔΥΤΙΚΗ ΜΑΚΕΔΟΝΙΑ	1.356	1.480	124	9,14%
ΗΠΕΙΡΟΣ	4.140	4.090	-50	-1,21%
ΘΕΣΣΑΛΙΑ	3.161	3.287	126	3,99%
ΙΟΝΙΑ ΝΗΣΙΑ	18.963	18.101	-862	-4,55%
ΔΥΤΙΚΗ ΕΛΛΑΔΑ	6.524	6.474	-50	-0,77%
ΣΤΕΡΕΑ ΕΛΛΑΔΑ	3.158	2.943	-215	-6,81%
ΑΤΤΙΚΗ	52.071	52.791	720	1,38%
ΠΕΛΟΠΟΝΝΗΣΟΣ	7.672	7.892	220	2,87%
ΒΟΡΕΙΟ ΑΙΓΑΙΟ	1.595	1.599	4	0,25%
ΝΟΤΙΟ ΑΙΓΑΙΟ	31.047	29.389	-1.658	-5,34%
ΚΡΗΤΗ	37.006	35.923	-1.083	-2,93%
ΣΥΝΟΛΟ	190.781	189.022	-1.759	-0,92%

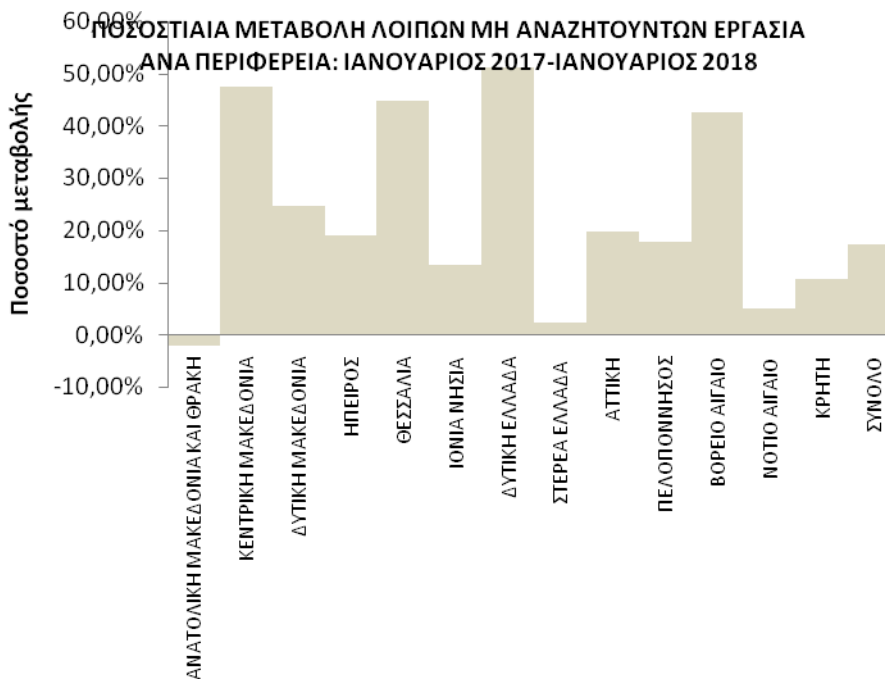
Πίνακας 8: Μεταβολές αριθμού λοιπών μη αναζητούντων εργασία:
Δεκέμβριος 2017-Ιανουάριος 2018

ΜΕΤΑΒΟΛΕΣ ΛΟΙΠΩΝ ΜΗ ΑΝΑΖΗΤΟΥΝΤΩΝ ΕΡΓΑΣΙΑ ΑΝΑ ΠΕΡΙΦΕΡΕΙΑ: ΙΑΝΟΥΑΡΙΟΣ 2017-ΙΑΝΟΥΑΡΙΟΣ 2018				
	ΙΑΝΟΥΑΡΙΟΣ 2017	ΙΑΝΟΥΑΡΙΟΣ 2018	ΑΠΟΛΥΤΗ ΜΕΤΑΒΟΛΗ	ΠΟΣΟΣΤΙΑΙΑ ΜΕΤΑΒΟΛΗ
ΑΝΑΤΟΛΙΚΗ ΜΑΚΕΔΟΝΙΑ ΚΑΙ ΘΡΑΚΗ	4.780	4.673	-107	-2,24%
ΚΕΝΤΡΙΚΗ ΜΑΚΕΔΟΝΙΑ	13.820	20.380	6.560	47,47%
ΔΥΤΙΚΗ ΜΑΚΕΔΟΝΙΑ	1.188	1.480	292	24,58%
ΗΠΕΙΡΟΣ	3.435	4.090	655	19,07%
ΘΕΣΣΑΛΙΑ	2.271	3.287	1.016	44,74%
ΙΟΝΙΑ ΝΗΣΙΑ	15.957	18.101	2.144	13,44%
ΔΥΤΙΚΗ ΕΛΛΑΔΑ	4.280	6.474	2.194	51,26%
ΣΤΕΡΕΑ ΕΛΛΑΔΑ	2.877	2.943	66	2,29%
ΑΤΤΙΚΗ	44.083	52.791	8.708	19,75%
ΠΕΛΟΠΟΝΝΗΣΟΣ	6.703	7.892	1.189	17,74%
ΒΟΡΕΙΟ ΑΙΓΑΙΟ	1.121	1.599	478	42,64%
ΝΟΤΙΟ ΑΙΓΑΙΟ	28.013	29.389	1.376	4,91%
ΚΡΗΤΗ	32.499	35.923	3.424	10,54%
ΣΥΝΟΛΟ	161.027	189.022	27.995	17,39%

Πίνακας 8α: Μεταβολές αριθμού λοιπών μη αναζητούντων εργασία:
Ιανουάριος 2017-Ιανουάριος 2018



Διάγραμμα 7: Ποσοστιαία μεταβολή αριθμού λοιπών μη αναζητούντων εργασία: Δεκέμβριος 2017-Ιανουάριος 2018



Διάγραμμα 7α: Ποσοστιαία μεταβολή αριθμού λοιπών μη αναζητούντων εργασία: Ιανουάριος 2017-Ιανουάριος 2018

ΠΟΣΟΣΤΙΑΙΑ ΜΕΤΑΒΟΛΗ ΑΠΟ ΔΕΚΕΜΒΡΙΟ 2017

Όπως προκύπτει από τον πίνακα 8 καθώς και από το διάγραμμα 7 στο σύνολο της χώρας παρατηρείται:

- Μείωση των λοιπών μη αναζητούντων εργασία από τον προηγούμενο μήνα σε -1.759 άτομα και με ποσοστιαία μεταβολή -0,92%.
- Η μεγαλύτερη ποσοστιαία μείωση μεταξύ των Περιφερειών στους λοιπούς μη αναζητούντες εργασία από τον προηγούμενο μήνα εμφανίζεται στην Περιφέρεια Στερεάς Ελλάδας (-6,81%).
- Από τις Περιφέρειες που εμφανίζουν ποσοστιαία αύξηση η Περιφέρεια Δυτικής Μακεδονίας εμφανίζει την μεγαλύτερη με ποσοστιαία μεταβολή (9,14%).

ΠΟΣΟΣΤΙΑΙΑ ΜΕΤΑΒΟΛΗ ΑΠΟ ΙΑΝΟΥΑΡΙΟ 2017

Όπως προκύπτει από τον πίνακα 8α καθώς και από το διάγραμμα 7α στο σύνολο της χώρας παρατηρείται:

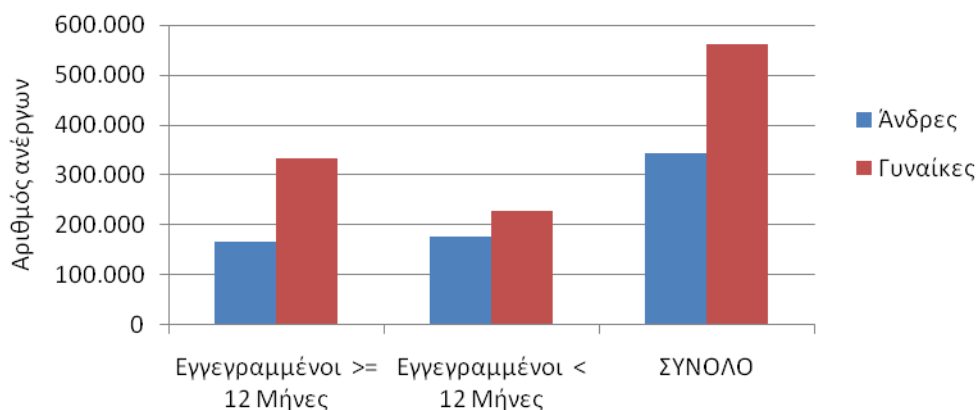
- Αύξηση των λοιπών μη αναζητούντων εργασία από τον αντίστοιχο μήνα του προηγούμενου έτους σε 27.995 άτομα και με ποσοστιαία μεταβολή 17,39%.
- Η μεγαλύτερη ποσοστιαία αύξηση μεταξύ των Περιφερειών στους λοιπούς μη αναζητούντες εργασία από τον αντίστοιχο μήνα του προηγούμενου έτους εμφανίζεται στην Περιφέρεια Δυτικής Ελλάδας (51,26%).
- Η Περιφέρεια Ανατολικής Μακεδονίας και Θράκης εμφανίζει ποσοστιαία μείωση -2,24%.

9. Εγγεγραμμένοι άνεργοι αναζητούντες εργασία ανά Φύλο και διάρκεια ανεργίας

	Εγγεγραμμένοι >= 12 Μήνες	Εγγεγραμμένοι < 12 Μήνες	Σύνολο	Ποσοστό %
Άνδρες	165.768	177.246	343.014	37,97%
Γυναίκες	333.093	227.196	560.289	62,03%
Σύνολο	498.861	404.442	903.303	100,00%

Πίνακας 9: Εγγεγραμμένοι άνεργοι αναζητούντες εργασία ανά Φύλο και διάρκεια ανεργίας:
Ιανουάριος 2018

Αριθμός ανέργων ανά Φύλο και διάρκεια ανεργίας: Ιανουάριος 2018



Διάγραμμα 8 : Εγγεγραμμένοι άνεργοι αναζητούντες εργασία ανά Φύλο και διάρκεια ανεργίας:
Ιανουάριος 2018

Όπως προκύπτει από τον πίνακα 9 και το διάγραμμα 8 από το σύνολο των ανέργων αναζητούντων εργασία ανά φύλο, 343.014 άτομα είναι άνδρες, (ποσοστό 37,97%) και 560.289 είναι γυναίκες, (ποσοστό 62,03%).

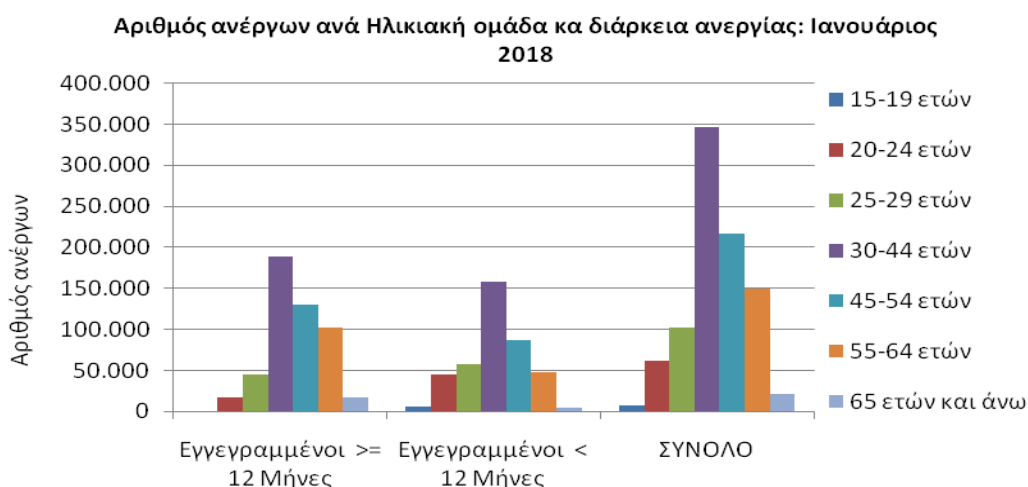
Στους εγγεγραμμένους ανέργους αναζητούντες εργασία για χρονικό διάστημα μεγαλύτερου ή ίσου των 12 μηνών, οι άνδρες ανέρχονται σε 165.768 άτομα ενώ οι γυναίκες ανέρχονται σε 333.093.

Στους εγγεγραμμένους ανέργους αναζητούντες εργασία για χρονικό διάστημα μικρότερο των 12 μηνών, οι άνδρες ανέρχονται σε 177.246 άτομα ενώ οι γυναίκες ανέρχονται σε 227.196.

10. Εγγεγραμμένοι άνεργοι αναζητούντες εργασία ανά Ηλικιακή Ομάδα και διάρκεια ανεργίας

	Εγγεγραμμένοι >= 12 Μήνες	Εγγεγραμμένοι < 12 Μήνες	Σύνολο	Ποσοστό %
15-19 ετών	703	6.513	7.216	0,80%
20-24 ετών	16.626	44.713	61.339	6,79%
25-29 ετών	44.737	56.843	101.580	11,25%
30-44 ετών	188.716	157.824	346.540	38,36%
45-54 ετών	129.991	86.749	216.740	23,99%
55-64 ετών	101.988	47.171	149.159	16,51%
65 ετών και άνω	16.100	4.629	20.729	2,29%
Σύνολο	498.861	404.442	903.303	100,00%

Πίνακας 10: Εγγεγραμμένοι άνεργοι αναζητούντες εργασία ανά Ηλικιακή Ομάδα και διάρκεια ανεργίας: Ιανουάριος 2018



Διάγραμμα 9: Εγγεγραμμένοι άνεργοι αναζητούντες εργασία ανά Ηλικιακή Ομάδα και διάρκεια ανεργίας: Ιανουάριος 2018

Όπως προκύπτει από τον πίνακα 10 και το διάγραμμα 9 από το σύνολο των ανέργων αναζητούντων εργασία ανά ηλικιακή ομάδα, 7.216 άτομα (ποσοστό 0,80%) ανήκουν στην ηλικιακή ομάδα 15-19 ετών, 61.339 (ποσοστό 6,79%) ανήκουν στην ηλικιακή ομάδα 20-24 ετών, 101.580 (ποσοστό 11,25%) ανήκουν στην ηλικιακή ομάδα 25-29 ετών, 346.540 (ποσοστό 38,36%) ανήκουν στην ηλικιακή ομάδα 30-44 ετών, 216.740 (ποσοστό 23,99%) ανήκουν στην ηλικιακή ομάδα 45-54 ετών, 149.159 (ποσοστό 16,51%) ανήκουν στην ηλικιακή ομάδα 55-64 ετών και 20.729 (ποσοστό 2,29%) ανήκουν στην ηλικιακή ομάδα 65 ετών και άνω.

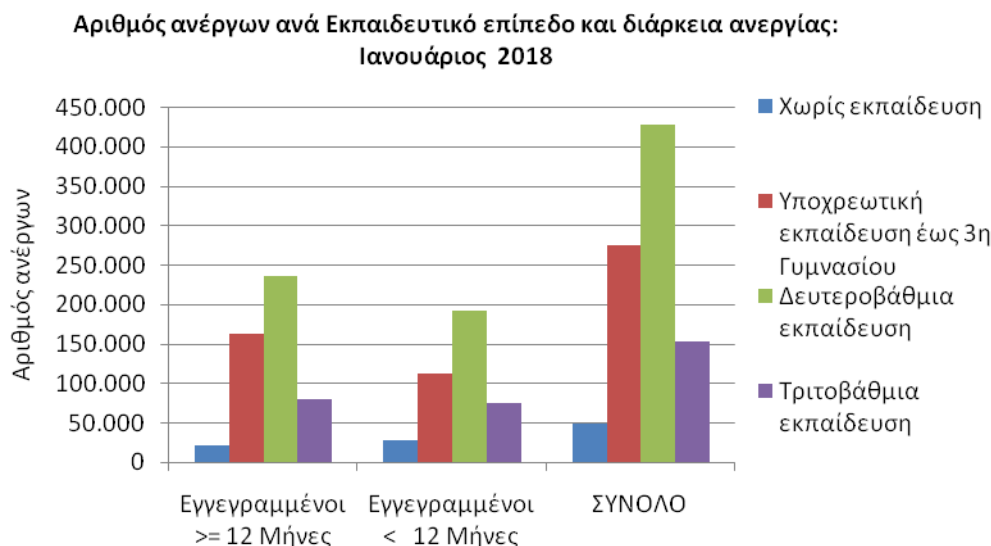
Στους εγγεγραμμένους ανέργους αναζητούντες εργασία για χρονικό διάστημα μεγαλύτερου ή ίσου των 12 μηνών οι άνεργοι της ηλικιακής ομάδας 15-19 ετών ανέρχονται σε 703 άτομα, οι άνεργοι της ηλικιακής ομάδας 20-24 ετών ανέρχονται σε 16.626 άτομα, οι άνεργοι της ηλικιακής ομάδας 25-29 ετών ανέρχονται σε 44.737 άτομα, οι άνεργοι της ηλικιακής ομάδας 30-44 ετών ανέρχονται σε 188.716 άτομα, οι άνεργοι της ηλικιακής ομάδας 45-54 ετών ανέρχονται σε 129.991 άτομα, οι άνεργοι της ηλικιακής ομάδας 55-64 ετών ανέρχονται σε 101.988 άτομα και οι άνεργοι της ηλικιακής ομάδας 65 ετών και άνω ανέρχονται σε 16.100 άτομα.

Στους εγγεγραμμένους ανέργους αναζητούντες εργασία για χρονικό διάστημα μικρότερο των 12 μηνών οι άνεργοι της ηλικιακής ομάδας 15-19 ετών ανέρχονται σε 6.513 άτομα, οι άνεργοι της ηλικιακής ομάδας 20-24 ετών ανέρχονται σε 44.713 άτομα, οι άνεργοι της ηλικιακής ομάδας 25-29 ετών ανέρχονται σε 56.843 άτομα, οι άνεργοι της ηλικιακής ομάδας 30-44 ετών ανέρχονται σε 157.824 άτομα, οι άνεργοι της ηλικιακής ομάδας 45-54 ετών ανέρχονται σε 86.749 άτομα, οι άνεργοι της ηλικιακής ομάδας 55-64 ετών ανέρχονται σε 47.171 άτομα και οι άνεργοι της ηλικιακής ομάδας 65 ετών και άνω ανέρχονται σε 4.629 άτομα.

11. Εγγεγραμμένοι άνεργοι αναζητούντες εργασία ανά Εκπαιδευτικό Επίπεδο και διάρκεια ανεργίας

	Εγγεγραμμένοι >= 12 Μήνες	Εγγεγραμμένοι < 12 Μήνες	Σύνολο	Ποσοστό %
Χωρίς εκπαίδευση	21.184	27.089	48.273	5,34%
Υποχρεωτική εκπαίδευση (έως 3 ^η Γυμνασίου)	162.071	111.750	273.821	30,31%
Δευτεροβάθμια εκπαίδευση	236.083	191.633	427.716	47,35%
Τριτοβάθμια εκπαίδευση	79.523	73.970	153.493	16,99%
Σύνολο	498.861	404.442	903.303	100,00%

Πίνακας 11: Εγγεγραμμένοι άνεργοι αναζητούντες εργασία ανά Εκπαιδευτικό Επίπεδο και διάρκεια ανεργίας: Ιανουάριος 2018



Διάγραμμα 10: Εγγεγραμμένοι άνεργοι αναζητούντες εργασία ανά Εκπαιδευτικό Επίπεδο και διάρκεια ανεργίας: Ιανουάριος 2018

Όπως προκύπτει από τον πίνακα 11 και το διάγραμμα 10 από το σύνολο των ανέργων αναζητούντων εργασία ανά εκπαιδευτικό επίπεδο, 48.273 άτομα (ποσοστό 5,34%) ανήκουν στο εκπαιδευτικό επίπεδο Χωρίς εκπαίδευση, 273.821 (ποσοστό 30,31%) ανήκουν στο εκπαιδευτικό επίπεδο Υποχρεωτικής εκπαίδευσης (έως 3^η Γυμνασίου), 427.716 (ποσοστό 47,35%) ανήκουν στο εκπαιδευτικό επίπεδο Δευτεροβάθμιας εκπαίδευσης και 153.493 (ποσοστό 16,99%) ανήκουν στο εκπαιδευτικό επίπεδο Τριτοβάθμιας εκπαίδευσης.

Στους εγγεγραμμένους ανέργους αναζητούντες εργασία για χρονικό διάστημα μεγαλύτερο ή ίσου των 12 μηνών οι άνεργοι του εκπαιδευτικού επίπεδου Χωρίς εκπαίδευση ανέρχονται σε 21.184 άτομα, οι άνεργοι του εκπαιδευτικού επίπεδου Υποχρεωτικής εκπαίδευσης (έως 3^η Γυμνασίου) ανέρχονται σε 162.071 άτομα, οι άνεργοι του εκπαιδευτικού επίπεδου Δευτεροβάθμιας εκπαίδευσης ανέρχονται σε 236.083 άτομα και οι άνεργοι του εκπαιδευτικού επίπεδου Τριτοβάθμιας εκπαίδευσης ανέρχονται σε 79.523 άτομα.

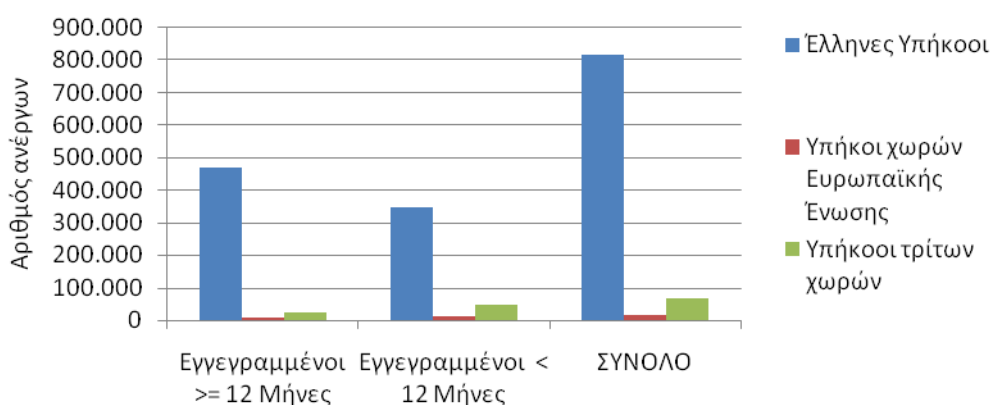
Στους εγγεγραμμένους ανέργους αναζητούντες εργασία για χρονικό διάστημα μικρότερο των 12 μηνών οι άνεργοι του εκπαιδευτικού επίπεδου Χωρίς εκπαίδευση ανέρχονται σε 27.089 άτομα, της Υποχρεωτικής εκπαίδευσης (έως 3^η Γυμνασίου) ανέρχονται σε 111.750 άτομα, της Δευτεροβάθμιας εκπαίδευσης ανέρχονται σε 191.633 άτομα και της Τριτοβάθμιας εκπαίδευσης ανέρχονται σε 73.970 άτομα.

12. Εγγεγραμμένοι άνεργοι αναζητούντες εργασία ανά Υπηκοότητα και διάρκεια ανεργίας

	Εγγεγραμμένοι >= 12 Μήνες	Εγγεγραμμένοι < 12 Μήνες	Σύνολο	Ποσοστό %
Έλληνες Υπήκοοι	468.718	348.894	817.612	90,51%
Υπήκοοι χωρών Ευρωπαϊκής Ένωσης	6.623	10.093	16.716	1,85%
Υπήκοοι τρίτων χωρών	23.520	45.455	68.975	7,64%
Σύνολο	498.861	404.442	903.303	100,00%

Πίνακας 12: Εγγεγραμμένοι άνεργοι αναζητούντες εργασία ανά Υπηκοότητα και διάρκεια ανεργίας: Ιανουάριος 2018

Αριθμός ανέργων ανά Υπηκοότητα και διάρκεια ανεργίας: Ιανουάριος 2018



Διάγραμμα 11: Εγγεγραμμένοι άνεργοι αναζητούντες εργασία ανά Υπηκοότητα και διάρκεια ανεργίας: Ιανουάριος 2018

Όπως προκύπτει από τον πίνακα 12 και το διάγραμμα 11 από το σύνολο των ανέργων αναζητούντων εργασία ανά Υπηκοότητα, 817.612 άτομα (ποσοστό 90,51%) είναι Έλληνες Υπήκοοι, 16.716 (ποσοστό 1,85%) είναι Υπήκοοι χωρών Ευρωπαϊκής Ένωσης και 68.975 (ποσοστό 7,64%) είναι Υπήκοοι τρίτων χωρών.

Στους εγγεγραμμένους ανέργους αναζητούντες εργασία ανά Υπηκοότητα για χρονικό διάστημα μεγαλύτερου ή ίσου των 12 μηνών οι Έλληνες Υπήκοοι ανέρχονται σε 468.718 άτομα, οι Υπήκοοι χωρών Ευρωπαϊκής Ένωσης ανέρχονται σε 6.623 άτομα και οι Υπήκοοι τρίτων χωρών ανέρχονται σε 23.520 άτομα.

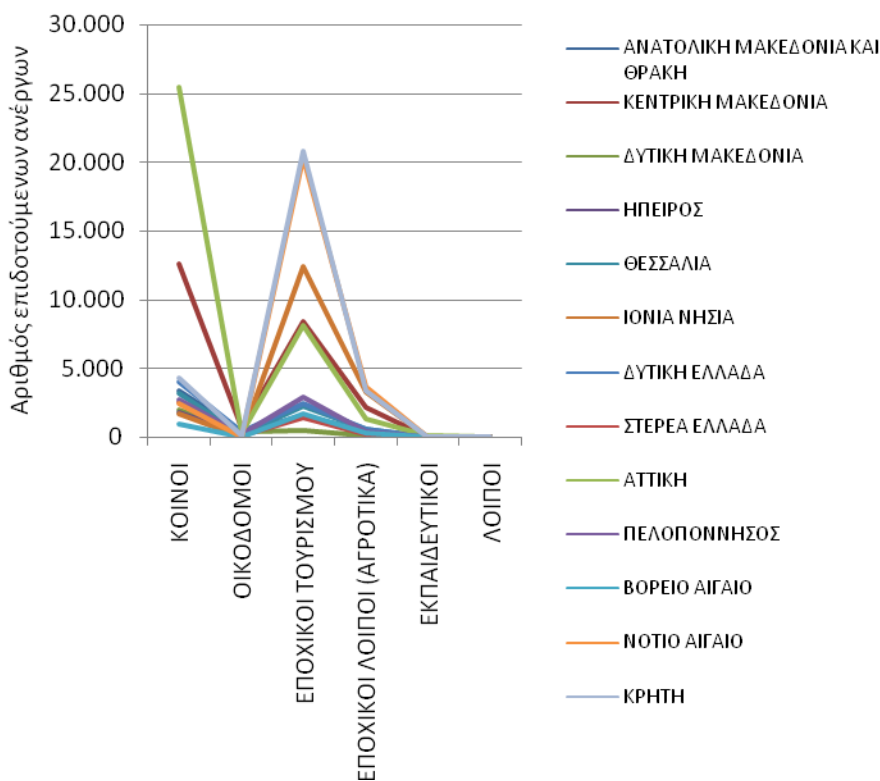
Στους εγγεγραμμένους ανέργους αναζητούντες εργασία για χρονικό διάστημα μικρότερο των 12 μηνών οι Έλληνες Υπήκοοι ανέρχονται σε 348.894 άτομα, οι Υπήκοοι χωρών Ευρωπαϊκής Ένωσης ανέρχονται σε 10.093 άτομα και οι Υπήκοοι τρίτων χωρών ανέρχονται σε 45.455 άτομα.

13. Επιδοτούμενοι άνεργοι ανά κατηγορία επιδότησης και ανά Περιφέρεια

ΠΕΡΙΦΕΡΕΙΕΣ	ΚΟΙΝΟΙ ΟΙΚΟΔΟΜΟΙ	ΕΠΟΧΙΚΟΙ ΤΟΥΡΙΣΜΟΥ	ΕΠΟΧΙΚΟΙ ΛΟΙΠΟΙ (ΑΓΡΟΤΙΚΑ)	ΕΚΠΑΙΔΕΥΤΙΚΟΙ ΛΟΙΠΟΙ	ΣΥΝΟΛΟ		
ΑΝΑΤΟΛΙΚΗ ΜΑΚΕΔΟΝΙΑ ΚΑΙ ΘΡΑΚΗ	3.403	369	1.555	434	18	0	5.779
ΚΕΝΤΡΙΚΗ ΜΑΚΕΔΟΝΙΑ	12.616	661	8.379	2.190	51	5	23.902
ΔΥΤΙΚΗ ΜΑΚΕΔΟΝΙΑ	1.945	347	455	75	2	1	2.825
ΗΠΕΙΡΟΣ	1.814	161	1.651	324	9	1	3.960
ΘΕΣΣΑΛΙΑ	3.174	181	2.251	580	30	2	6.218
ΙΟΝΙΑ ΝΗΣΙΑ	1.705	46	12.423	3.283	7	10	17.474
ΔΥΤΙΚΗ ΕΛΛΑΔΑ	4.001	375	2.463	582	17	1	7.439
ΣΤΕΡΕΑ ΕΛΛΑΔΑ	2.503	70	1.349	198	19	2	4.141
ΑΤΤΙΚΗ	25.449	262	8.121	1.319	142	28	35.321
ΠΕΛΟΠΟΝΝΗΣΟΣ	2.704	156	2.909	381	10	32	6.192
ΒΟΡΕΙΟ ΑΙΓΑΙΟ	944	33	1.671	236	6	1	2.891
ΝΟΤΙΟ ΑΙΓΑΙΟ	2.466	24	20.314	3.606	8	0	26.418
ΚΡΗΤΗ	4.292	109	20.817	3.321	32	0	28.571
ΣΥΝΟΛΟ	67.016	2.794	84.358	16.529	351	83	171.131

Πίνακας 13 : Αριθμός επιδοτούμενων ανέργων ανά κατηγορία επιδότησης και ανά Περιφέρεια: Ιανουάριος 2018

Αριθμός ανέργων ανά κατηγορία επιδότησης και Περιφέρεια:
Ιανουάριος 2018



Διάγραμμα 12: Αριθμός επιδοτούμενων ανέργων ανά κατηγορία επιδότησης και ανά Περιφέρεια: Ιανουάριος 2018

Όπως προκύπτει από τον πίνακα 13 και το διάγραμμα 12 το σύνολο των επιδοτούμενων ανέργων κατά τον μήνα Ιανουάριο 2018 ανέρχεται σε 171.131 άτομα. Από αυτά 67.016 (ποσοστό 39,16%) είναι κοινοί επιδοτούμενοι, 2.794 (ποσοστό 1,63%) είναι επιδοτούμενοι σε οικοδομο-τεχνικά επαγγέλματα, 84.358 (ποσοστό 49,29%) είναι εποχικοί τουριστικών επαγγελμάτων επιδοτούμενοι, 16.529 (ποσοστό 9,66%) είναι εποχικοί λοιποί επιδοτούμενοι (αγροτικά), 351 (ποσοστό 0,21%) είναι εκπαιδευτικοί επιδοτούμενοι και 83 (ποσοστό 0,05%) είναι λοιποί επιδοτούμενοι.

▪ ΚΟΙΝΟΙ ΕΠΙΔΟΤΟΥΜΕΝΟΙ

Στην κατηγορία των κοινών επιδοτούμενων το σύνολο των επιδοτούμενων ανέρχεται σε 67.016 άτομα με τον μεγαλύτερο αριθμό επιδοτούμενων να εμφανίζεται στην Περιφέρεια Αττικής με 25.449 άτομα.

▪ ΟΙΚΟΔΟΜΟΙ ΕΠΙΔΟΤΟΥΜΕΝΟΙ

Στην κατηγορία των Οικοδόμων επιδοτούμενων το σύνολο των επιδοτούμενων ανέρχεται σε 2.794 άτομα με τον μεγαλύτερο αριθμό επιδοτούμενων να εμφανίζεται στην Περιφέρεια Κεντρικής Μακεδονίας με 661 άτομα.

▪ ΕΠΟΧΙΚΟΙ ΤΟΥΡΙΣΜΟΥ ΕΠΙΔΟΤΟΥΜΕΝΟΙ

Στην κατηγορία των εποχικών τουρισμού (τουριστικών επαγγελματιών) επιδοτούμενων το σύνολο των επιδοτούμενων ανέρχεται σε 84.358 άτομα με τον μεγαλύτερο αριθμό επιδοτούμενων να εμφανίζεται στην Περιφέρεια Κρήτης με 20.817 άτομα.

▪ ΕΠΟΧΙΚΟΙ ΛΟΙΠΟΙ (ΑΓΡΟΤΙΚΑ) ΕΠΙΔΟΤΟΥΜΕΝΟΙ

Στην κατηγορία των εποχικών λοιπών (αγροτικά) επιδοτούμενων ανέρχεται σε 16.529 άτομα με τον μεγαλύτερο αριθμό επιδοτούμενων να εμφανίζεται στην Περιφέρεια Νοτίου Αιγαίου με 3.606 άτομα.

▪ ΕΚΠΑΙΔΕΥΤΙΚΟΙ ΕΠΙΔΟΤΟΥΜΕΝΟΙ

Στην κατηγορία των εκπαιδευτικών επιδοτούμενων το σύνολο των επιδοτούμενων ανέρχεται σε 351 άτομα με τον μεγαλύτερο αριθμό επιδοτούμενων να εμφανίζεται στην Περιφέρεια Αττικής με 142 άτομα.

▪ ΛΟΙΠΟΙ ΕΠΙΔΟΤΟΥΜΕΝΟΙ

Στην κατηγορία των λοιπών επιδοτούμενων το σύνολο των επιδοτούμενων ανέρχεται σε 83 άτομα με τον μεγαλύτερο αριθμό επιδοτούμενων να εμφανίζεται στην Περιφέρεια Πελοποννήσου με 32 άτομα.

14. Επιδοτούμενοι άνεργοι και μεταβολές στις κατηγορίες α: κοινοί και λοιπές κατηγορίες επιδοτουμένων και β: εποχικοί τουριστικών επαγγελματιών ανά Περιφέρεια

Στον πίνακα 14, 14α εμφανίζεται ο αριθμός των επιδοτούμενων ανέργων ανά κατηγορία επιδότησης (κοινοί και λοιπές κατηγορίες επιδοτουμένων και εποχικοί τουριστικών επαγγελματιών) και ανά Περιφέρεια για τον μήνα Ιανουάριο 2018 καθώς και η αριθμητική και ποσοστιαία μεταβολή τους από τον προηγούμενο μήνα Δεκέμβριο 2017 καθώς και από τον αντίστοιχο μήνα του προηγούμενου έτους Ιανουάριο 2017.

Το σύνολο των επιδοτούμενων ανέργων ανέρχεται σε 171.131 άτομα από τα οποία 86.773 είναι κοινοί και λοιπές κατηγορίες επιδοτουμένων και 84.358 είναι εποχικοί τουριστικών επαγγελματιών επιδοτούμενοι.

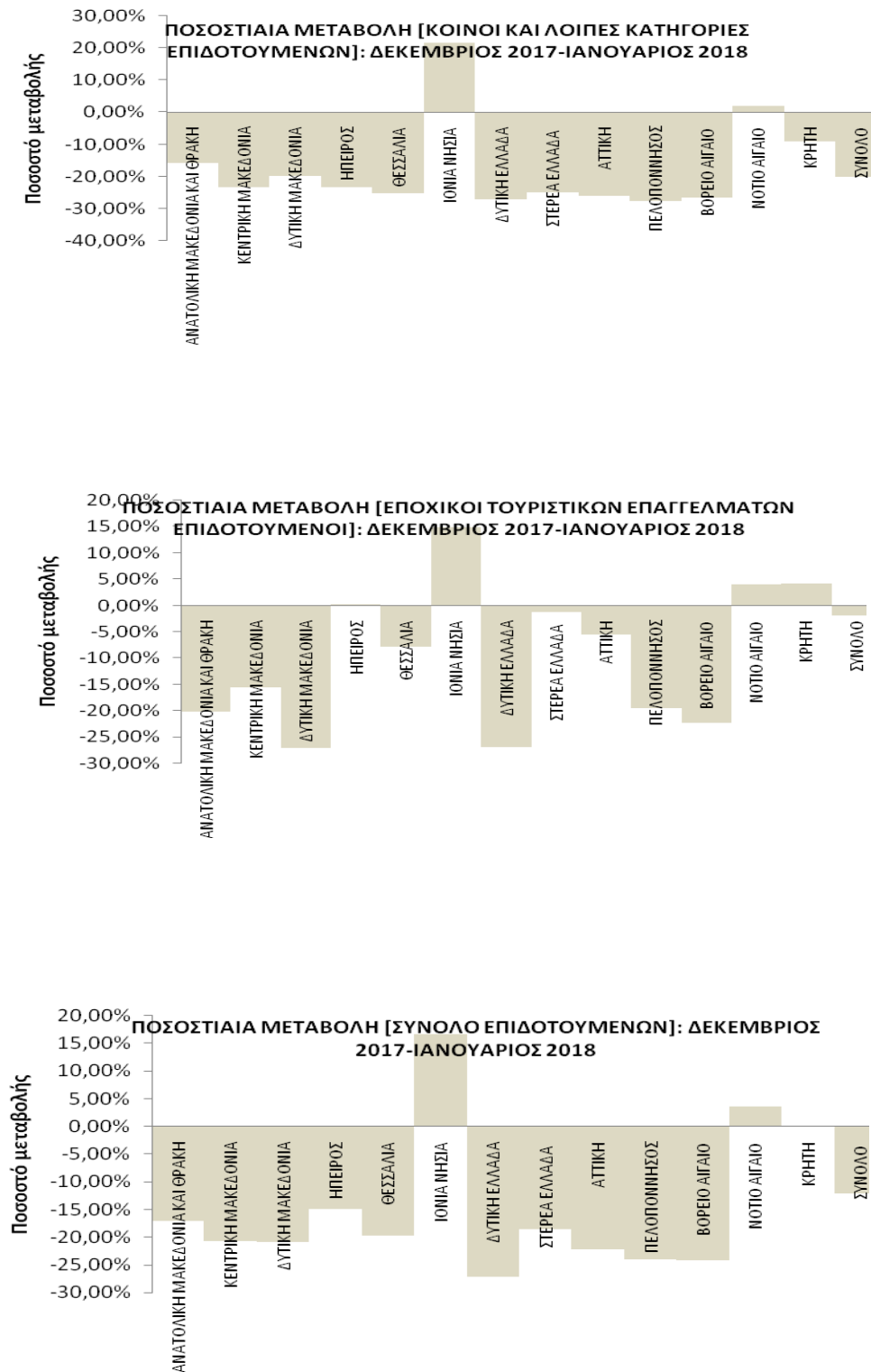
Στη συνέχεια τα δεδομένα της ποσοστιαίας μεταβολής των κοινών και λοιπών κατηγοριών επιδοτουμένων, των εποχικών τουριστικών επαγγελματιών επιδοτουμένων καθώς και στο σύνολό των επιδοτουμένων, τόσο από τον προηγούμενο μήνα όσο και από τον αντίστοιχο μήνα του προηγούμενου έτους παρουσιάζονται στα διαγράμματα 13 και 13α αντίστοιχα.

ΜΕΤΑΒΟΛΕΣ ΕΠΙΔΟΤΟΥΜΕΝΩΝ ΑΝΕΡΓΩΝ ΑΝΑ ΚΑΤΗΓΟΡΙΑ (ΚΟΙΝΟΙ ΚΑΙ ΛΟΙΠΕΣ ΚΑΤΗΓΟΡΙΕΣ ΕΠΙΔΟΤΟΥΜΕΝΟΙ -ΕΠΟΧΙΚΟΙ ΤΟΥΡΙΣΤΙΚΩΝ ΕΠΑΓΓΕΛΜΑΤΩΝ): ΔΕΚΕΜΒΡΙΟΣ 2017-ΙΑΝΟΥΑΡΙΟΣ 2018				
ΚΟΙΝΟΙ ΚΑΙ ΛΟΙΠΕΣ ΚΑΤΗΓΟΡΙΕΣ ΕΠΙΔΟΤΟΥΜΕΝΟΙ				
	ΔΕΚΕΜΒΡΙΟΣ 2017	ΙΑΝΟΥΑΡΙΟΣ 2018	ΑΠΟΛΥΤΗ ΜΕΤΑΒΟΛΗ	ΠΟΣΟΣΤΙΑΙΑ ΜΕΤΑΒΟΛΗ
ΑΝΑΤΟΛΙΚΗ ΜΑΚΕΔΟΝΙΑ ΚΑΙ ΘΡΑΚΗ				
ΚΑΙ ΘΡΑΚΗ	5.015	4.224	-791	-15,77%
ΚΕΝΤΡΙΚΗ ΜΑΚΕΔΟΝΙΑ				
ΚΕΝΤΡΙΚΗ ΜΑΚΕΔΟΝΙΑ	20.236	15.523	-4.713	-23,29%
ΔΥΤΙΚΗ ΜΑΚΕΔΟΝΙΑ				
ΔΥΤΙΚΗ ΜΑΚΕΔΟΝΙΑ	2.951	2.370	-581	-19,69%
ΗΠΕΙΡΟΣ				
ΗΠΕΙΡΟΣ	3.007	2.309	-698	-23,21%
ΘΕΣΣΑΛΙΑ				
ΘΕΣΣΑΛΙΑ	5.310	3.967	-1.343	-25,29%
ΙΟΝΙΑ ΝΗΣΙΑ				
ΙΟΝΙΑ ΝΗΣΙΑ	4.155	5.051	896	21,56%
ΔΥΤΙΚΗ ΕΛΛΑΔΑ				
ΔΥΤΙΚΗ ΕΛΛΑΔΑ	6.836	4.976	-1.860	-27,21%
ΣΤΕΡΕΑ ΕΛΛΑΔΑ				
ΣΤΕΡΕΑ ΕΛΛΑΔΑ	3.717	2.792	-925	-24,89%
ΑΤΤΙΚΗ				
ΑΤΤΙΚΗ	36.797	27.200	-9.597	-26,08%
ΠΕΛΟΠΟΝΝΗΣΟΣ				
ΠΕΛΟΠΟΝΝΗΣΟΣ	4.535	3.283	-1.252	-27,61%
ΒΟΡΕΙΟ ΑΙΓΑΙΟ				
ΒΟΡΕΙΟ ΑΙΓΑΙΟ	1.663	1.220	-443	-26,64%
ΝΟΤΙΟ ΑΙΓΑΙΟ				
ΝΟΤΙΟ ΑΙΓΑΙΟ	5.983	6.104	121	2,02%
ΚΡΗΤΗ				
ΚΡΗΤΗ	8.527	7.754	-773	-9,07%
ΣΥΝΟΛΟ	108.732	86.773	-21.959	-20,20%
ΕΠΟΧΙΚΟΙ ΤΟΥΡΙΣΤΙΚΩΝ ΕΠΑΓΓΕΛΜΑΤΩΝ ΕΠΙΔΟΤΟΥΜΕΝΟΙ				
	ΔΕΚΕΜΒΡΙΟΣ 2017	ΙΑΝΟΥΑΡΙΟΣ 2018	ΑΠΟΛΥΤΗ ΜΕΤΑΒΟΛΗ	ΠΟΣΟΣΤΙΑΙΑ ΜΕΤΑΒΟΛΗ
ΑΝΑΤΟΛΙΚΗ ΜΑΚΕΔΟΝΙΑ ΚΑΙ ΘΡΑΚΗ				
ΚΑΙ ΘΡΑΚΗ	1.948	1.555	-393	-20,17%
ΚΕΝΤΡΙΚΗ ΜΑΚΕΔΟΝΙΑ				
ΚΕΝΤΡΙΚΗ ΜΑΚΕΔΟΝΙΑ	9.920	8.379	-1.541	-15,53%
ΔΥΤΙΚΗ ΜΑΚΕΔΟΝΙΑ				
ΔΥΤΙΚΗ ΜΑΚΕΔΟΝΙΑ	623	455	-168	-26,97%
ΗΠΕΙΡΟΣ				
ΗΠΕΙΡΟΣ	1.647	1.651	4	0,24%
ΘΕΣΣΑΛΙΑ				
ΘΕΣΣΑΛΙΑ	2.440	2.251	-189	-7,75%
ΙΟΝΙΑ ΝΗΣΙΑ				
ΙΟΝΙΑ ΝΗΣΙΑ	10.812	12.423	1.611	14,90%
ΔΥΤΙΚΗ ΕΛΛΑΔΑ				
ΔΥΤΙΚΗ ΕΛΛΑΔΑ	3.369	2.463	-906	-26,89%
ΣΤΕΡΕΑ ΕΛΛΑΔΑ				
ΣΤΕΡΕΑ ΕΛΛΑΔΑ	1.366	1.349	-17	-1,24%
ΑΤΤΙΚΗ				
ΑΤΤΙΚΗ	8.597	8.121	-476	-5,54%
ΠΕΛΟΠΟΝΝΗΣΟΣ				
ΠΕΛΟΠΟΝΝΗΣΟΣ	3.609	2.909	-700	-19,40%
ΒΟΡΕΙΟ ΑΙΓΑΙΟ				
ΒΟΡΕΙΟ ΑΙΓΑΙΟ	2.148	1.671	-477	-22,21%
ΝΟΤΙΟ ΑΙΓΑΙΟ				
ΝΟΤΙΟ ΑΙΓΑΙΟ	19.519	20.314	795	4,07%
ΚΡΗΤΗ				
ΚΡΗΤΗ	19.984	20.817	833	4,17%
ΣΥΝΟΛΟ	85.982	84.358	-1.624	-1,89%
ΣΥΝΟΛΟ ΕΠΙΔΟΤΟΥΜΕΝΩΝ				
	ΔΕΚΕΜΒΡΙΟΣ 2017	ΙΑΝΟΥΑΡΙΟΣ 2018	ΑΠΟΛΥΤΗ ΜΕΤΑΒΟΛΗ	ΠΟΣΟΣΤΙΑΙΑ ΜΕΤΑΒΟΛΗ
ΑΝΑΤΟΛΙΚΗ ΜΑΚΕΔΟΝΙΑ ΚΑΙ ΘΡΑΚΗ				
ΚΑΙ ΘΡΑΚΗ	6.963	5.779	-1.184	-17,00%
ΚΕΝΤΡΙΚΗ ΜΑΚΕΔΟΝΙΑ				
ΚΕΝΤΡΙΚΗ ΜΑΚΕΔΟΝΙΑ	30.156	23.902	-6.254	-20,74%
ΔΥΤΙΚΗ ΜΑΚΕΔΟΝΙΑ				
ΔΥΤΙΚΗ ΜΑΚΕΔΟΝΙΑ	3.574	2.825	-749	-20,96%
ΗΠΕΙΡΟΣ				
ΗΠΕΙΡΟΣ	4.654	3.960	-694	-14,91%
ΘΕΣΣΑΛΙΑ				
ΘΕΣΣΑΛΙΑ	7.750	6.218	-1.532	-19,77%
ΙΟΝΙΑ ΝΗΣΙΑ				
ΙΟΝΙΑ ΝΗΣΙΑ	14.967	17.474	2.507	16,75%
ΔΥΤΙΚΗ ΕΛΛΑΔΑ				
ΔΥΤΙΚΗ ΕΛΛΑΔΑ	10.205	7.439	-2.766	-27,10%
ΣΤΕΡΕΑ ΕΛΛΑΔΑ				
ΣΤΕΡΕΑ ΕΛΛΑΔΑ	5.083	4.141	-942	-18,53%
ΑΤΤΙΚΗ				
ΑΤΤΙΚΗ	45.394	35.321	-10.073	-22,19%
ΠΕΛΟΠΟΝΝΗΣΟΣ				
ΠΕΛΟΠΟΝΝΗΣΟΣ	8.144	6.192	-1.952	-23,97%
ΒΟΡΕΙΟ ΑΙΓΑΙΟ				
ΒΟΡΕΙΟ ΑΙΓΑΙΟ	3.811	2.891	-920	-24,14%
ΝΟΤΙΟ ΑΙΓΑΙΟ				
ΝΟΤΙΟ ΑΙΓΑΙΟ	25.502	26.418	916	3,59%
ΚΡΗΤΗ				
ΚΡΗΤΗ	28.511	28.571	60	0,21%
ΣΥΝΟΛΟ	194.714	171.131	-23.583	-12,11%

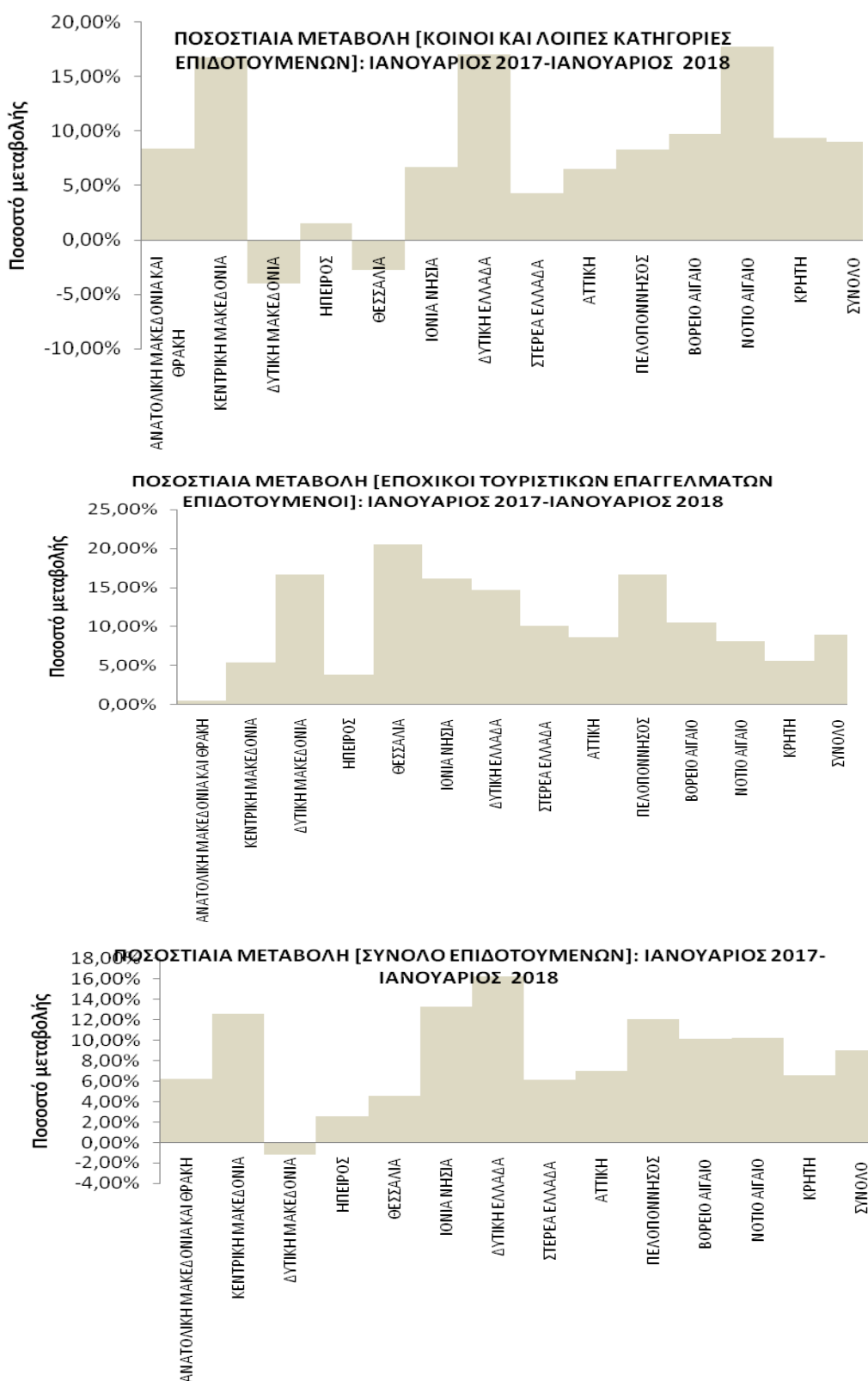
Πίνακας 14 : Μεταβολές στον αριθμό επιδοτούμενων ανέργων ανά κατηγορία επιδότησης και Περιφέρεια: Δεκέμβριος 2017-Ιανουάριος 2018

ΜΕΤΑΒΟΛΕΣ ΕΠΙΔΟΤΟΥΜΕΝΩΝ ΑΝΕΡΓΩΝ ΑΝΑ ΚΑΤΗΓΟΡΙΑ (ΚΟΙΝΟΙ ΚΑΙ ΛΟΙΠΕΣ ΚΑΤΗΓΟΡΙΕΣ ΕΠΙΔΟΤΟΥΜΕΝΟΙ -ΕΠΟΧΙΚΟΙ ΤΟΥΡΙΣΤΙΚΩΝ ΕΠΑΓΓΕΛΜΑΤΩΝ): ΙΑΝΟΥΑΡΙΟΣ 2017-ΙΑΝΟΥΑΡΙΟΣ 2018				
ΚΟΙΝΟΙ ΚΑΙ ΛΟΙΠΕΣ ΚΑΤΗΓΟΡΙΕΣ ΕΠΙΔΟΤΟΥΜΕΝΟΙ				
	ΙΑΝΟΥΑΡΙΟΣ 2017	ΙΑΝΟΥΑΡΙΟΣ 2018	ΑΠΟΛΥΤΗ ΜΕΤΑΒΟΛΗ	ΠΟΣΟΣΤΙΑΙΑ ΜΕΤΑΒΟΛΗ
ΑΝΑΤΟΛΙΚΗ ΜΑΚΕΔΟΝΙΑ ΚΑΙ ΘΡΑΚΗ				
ΚΑΙ ΘΡΑΚΗ	3.896	4.224	328	8,42%
ΚΕΝΤΡΙΚΗ ΜΑΚΕΔΟΝΙΑ				
ΚΕΝΤΡΙΚΗ ΜΑΚΕΔΟΝΙΑ	13.291	15.523	2.232	16,79%
ΔΥΤΙΚΗ ΜΑΚΕΔΟΝΙΑ				
ΔΥΤΙΚΗ ΜΑΚΕΔΟΝΙΑ	2.470	2.370	-100	-4,05%
ΗΠΕΙΡΟΣ				
ΗΠΕΙΡΟΣ	2.274	2.309	35	1,54%
ΘΕΣΣΑΛΙΑ				
ΘΕΣΣΑΛΙΑ	4.079	3.967	-112	-2,75%
ΙΟΝΙΑ ΝΗΣΙΑ				
ΙΟΝΙΑ ΝΗΣΙΑ	4.733	5.051	318	6,72%
ΔΥΤΙΚΗ ΕΛΛΑΔΑ				
ΔΥΤΙΚΗ ΕΛΛΑΔΑ	4.252	4.976	724	17,03%
ΣΤΕΡΕΑ ΕΛΛΑΔΑ				
ΣΤΕΡΕΑ ΕΛΛΑΔΑ	2.677	2.792	115	4,30%
ΑΤΤΙΚΗ				
ΑΤΤΙΚΗ	25.535	27.200	1.665	6,52%
ΠΕΛΟΠΟΝΝΗΣΟΣ				
ΠΕΛΟΠΟΝΝΗΣΟΣ	3.031	3.283	252	8,31%
ΒΟΡΕΙΟ ΑΙΓΑΙΟ				
ΒΟΡΕΙΟ ΑΙΓΑΙΟ	1.112	1.220	108	9,71%
ΝΟΤΙΟ ΑΙΓΑΙΟ				
ΝΟΤΙΟ ΑΙΓΑΙΟ	5.184	6.104	920	17,75%
ΚΡΗΤΗ				
ΚΡΗΤΗ	7.090	7.754	664	9,37%
ΣΥΝΟΛΟ	79.624	86.773	7.149	8,98%
ΕΠΟΧΙΚΟΙ ΤΟΥΡΙΣΤΙΚΩΝ ΕΠΑΓΓΕΛΜΑΤΩΝ ΕΠΙΔΟΤΟΥΜΕΝΟΙ				
	ΙΑΝΟΥΑΡΙΟΣ 2017	ΙΑΝΟΥΑΡΙΟΣ 2018	ΑΠΟΛΥΤΗ ΜΕΤΑΒΟΛΗ	ΠΟΣΟΣΤΙΑΙΑ ΜΕΤΑΒΟΛΗ
ΑΝΑΤΟΛΙΚΗ ΜΑΚΕΔΟΝΙΑ ΚΑΙ ΘΡΑΚΗ				
ΚΑΙ ΘΡΑΚΗ	1.547	1.555	8	0,52%
ΚΕΝΤΡΙΚΗ ΜΑΚΕΔΟΝΙΑ				
ΚΕΝΤΡΙΚΗ ΜΑΚΕΔΟΝΙΑ	7.946	8.379	433	5,45%
ΔΥΤΙΚΗ ΜΑΚΕΔΟΝΙΑ				
ΔΥΤΙΚΗ ΜΑΚΕΔΟΝΙΑ	390	455	65	16,67%
ΗΠΕΙΡΟΣ				
ΗΠΕΙΡΟΣ	1.589	1.651	62	3,90%
ΘΕΣΣΑΛΙΑ				
ΘΕΣΣΑΛΙΑ	1.868	2.251	383	20,50%
ΙΟΝΙΑ ΝΗΣΙΑ				
ΙΟΝΙΑ ΝΗΣΙΑ	10.693	12.423	1.730	16,18%
ΔΥΤΙΚΗ ΕΛΛΑΔΑ				
ΔΥΤΙΚΗ ΕΛΛΑΔΑ	2.148	2.463	315	14,66%
ΣΤΕΡΕΑ ΕΛΛΑΔΑ				
ΣΤΕΡΕΑ ΕΛΛΑΔΑ	1.225	1.349	124	10,12%
ΑΤΤΙΚΗ				
ΑΤΤΙΚΗ	7.478	8.121	643	8,60%
ΠΕΛΟΠΟΝΝΗΣΟΣ				
ΠΕΛΟΠΟΝΝΗΣΟΣ	2.494	2.909	415	16,64%
ΒΟΡΕΙΟ ΑΙΓΑΙΟ				
ΒΟΡΕΙΟ ΑΙΓΑΙΟ	1.512	1.671	159	10,52%
ΝΟΤΙΟ ΑΙΓΑΙΟ				
ΝΟΤΙΟ ΑΙΓΑΙΟ	18.790	20.314	1.524	8,11%
ΚΡΗΤΗ				
ΚΡΗΤΗ	19.711	20.817	1.106	5,61%
ΣΥΝΟΛΟ	77.391	84.358	6.967	9,00%
ΣΥΝΟΛΟ ΕΠΙΔΟΤΟΥΜΕΝΩΝ				
	ΙΑΝΟΥΑΡΙΟΣ 2017	ΙΑΝΟΥΑΡΙΟΣ 2018	ΑΠΟΛΥΤΗ ΜΕΤΑΒΟΛΗ	ΠΟΣΟΣΤΙΑΙΑ ΜΕΤΑΒΟΛΗ
ΑΝΑΤΟΛΙΚΗ ΜΑΚΕΔΟΝΙΑ ΚΑΙ ΘΡΑΚΗ				
ΚΑΙ ΘΡΑΚΗ	5.443	5.779	336	6,17%
ΚΕΝΤΡΙΚΗ ΜΑΚΕΔΟΝΙΑ				
ΚΕΝΤΡΙΚΗ ΜΑΚΕΔΟΝΙΑ	21.237	23.902	2.665	12,55%
ΔΥΤΙΚΗ ΜΑΚΕΔΟΝΙΑ				
ΔΥΤΙΚΗ ΜΑΚΕΔΟΝΙΑ	2.860	2.825	-35	-1,22%
ΗΠΕΙΡΟΣ				
ΗΠΕΙΡΟΣ	3.863	3.960	97	2,51%
ΘΕΣΣΑΛΙΑ				
ΘΕΣΣΑΛΙΑ	5.947	6.218	271	4,56%
ΙΟΝΙΑ ΝΗΣΙΑ				
ΙΟΝΙΑ ΝΗΣΙΑ	15.426	17.474	2.048	13,28%
ΔΥΤΙΚΗ ΕΛΛΑΔΑ				
ΔΥΤΙΚΗ ΕΛΛΑΔΑ	6.400	7.439	1.039	16,23%
ΣΤΕΡΕΑ ΕΛΛΑΔΑ				
ΣΤΕΡΕΑ ΕΛΛΑΔΑ	3.902	4.141	239	6,13%
ΑΤΤΙΚΗ				
ΑΤΤΙΚΗ	33.013	35.321	2.308	6,99%
ΠΕΛΟΠΟΝΝΗΣΟΣ				
ΠΕΛΟΠΟΝΝΗΣΟΣ	5.525	6.192	667	12,07%
ΒΟΡΕΙΟ ΑΙΓΑΙΟ				
ΒΟΡΕΙΟ ΑΙΓΑΙΟ	2.624	2.891	267	10,18%
ΝΟΤΙΟ ΑΙΓΑΙΟ				
ΝΟΤΙΟ ΑΙΓΑΙΟ	23.974	26.418	2.444	10,19%
ΚΡΗΤΗ				
ΚΡΗΤΗ	26.801	28.571	1.770	6,60%
ΣΥΝΟΛΟ	157.015	171.131	14.116	8,99%

Πίνακας 14α : Μεταβολές στον αριθμό επιδοτούμενων ανέργων ανά κατηγορία επιδότησης και Περιφέρεια: Ιανουάριος 2017-Ιανουάριος 2018



Διάγραμμα 13: Μεταβολές επιδοτούμενων ανέργων ανά κατηγορία επιδότησης και Περιφέρεια: Δεκέμβριος 2017-Ιανουάριος 2018



Διάγραμμα 13α : Μεταβολές επιδοτούμενων ανέργων ανά κατηγορία επιδότησης και Περιφέρεια: Ιανουάριος 2017-Ιανουάριος 2018

ΠΟΣΟΣΤΙΑΙΑ ΜΕΤΑΒΟΛΗ ΑΠΟ ΔΕΚΕΜΒΡΙΟ 2017

- ΚΟΙΝΟΙ ΚΑΙ ΛΟΙΠΕΣ ΚΑΤΗΓΟΡΙΕΣ

Όπως προκύπτει από τον πίνακα 14 καθώς και από το διάγραμμα 13 στο σύνολο της χώρας παρατηρείται:

- Μείωση των κοινών και λοιπών κατηγοριών επιδοτούμενων ανέργων από τον προηγούμενο μήνα σε -21.959 άτομα και με ποσοστιαία μεταβολή -20,20%.
- Σχετικά με τις Περιφέρειες η μεγαλύτερη ποσοστιαία μείωση από τον προηγούμενο μήνα εμφανίζεται στην Περιφέρεια Πελοποννήσου (-27,61%).
- Από τις Περιφέρειες που εμφανίζουν ποσοστιαία αύξηση η Περιφέρεια Ιόνιων Νήσων εμφανίζει την μεγαλύτερη με ποσοστιαία μεταβολή (21,56%).

- ΕΠΟΧΙΚΟΙ ΤΟΥΡΙΣΤΙΚΩΝ ΕΠΑΓΓΕΛΜΑΤΩΝ

Όπως προκύπτει από τον πίνακα 14 καθώς και από το διάγραμμα 13 στο σύνολο της χώρας παρατηρείται:

- Μείωση των εποχικών επιδοτούμενων ανέργων τουριστικών επαγγελματιών από τον προηγούμενο μήνα σε -1.624 άτομα και με ποσοστιαία μεταβολή -1,89%.
- Σχετικά με τις Περιφέρειες η μεγαλύτερη ποσοστιαία μείωση από τον προηγούμενο μήνα εμφανίζεται στην Περιφέρεια Δυτικής Μακεδονίας (-26,97%).
- Από τις Περιφέρειες που εμφανίζουν ποσοστιαία αύξηση η Περιφέρεια Ιόνιων Νήσων εμφανίζει την μεγαλύτερη με ποσοστιαία μεταβολή (14,90%).

- ΣΥΝΟΛΟ ΕΠΙΔΟΤΟΥΜΕΝΩΝ

Όπως προκύπτει από τον πίνακα 14 καθώς και από το διάγραμμα 13 στο σύνολο της χώρας παρατηρείται:

- Μείωση των επιδοτούμενων ανέργων στο σύνολό τους (κοινοί και λοιπές κατηγορίες επιδοτούμενων και εποχικοί επιδοτούμενοι τουριστικών επαγγελματιών) από τον προηγούμενο μήνα σε -23.583 άτομα και με ποσοστιαία μεταβολή -12,11%.
- Σχετικά με τις Περιφέρειες η μεγαλύτερη ποσοστιαία μείωση από τον προηγούμενο μήνα εμφανίζεται στην Περιφέρεια Δυτικής Ελλάδας (-27,10%).
- Από τις Περιφέρειες που εμφανίζουν ποσοστιαία αύξηση η Περιφέρεια Ιόνιων Νήσων εμφανίζει την μεγαλύτερη με ποσοστιαία μεταβολή (16,75%).

ΠΟΣΟΣΤΙΑΙΑ ΜΕΤΑΒΟΛΗ ΑΠΟ ΙΑΝΟΥΑΡΙΟ 2017

▪ ΚΟΙΝΟΙ ΚΑΙ ΛΟΙΠΕΣ ΚΑΤΗΓΟΡΙΕΣ

Όπως προκύπτει από τον πίνακα 14α καθώς και από το διάγραμμα 13α στο σύνολο της χώρας παρατηρείται:

- Αύξηση των κοινών και λοιπών κατηγοριών επιδοτούμενων ανέργων από τον αντίστοιχο μήνα του προηγούμενου έτους σε 7.149 άτομα και με ποσοστιαία μεταβολή 8,98%.
- Σχετικά με τις Περιφέρειες η μεγαλύτερη ποσοστιαία αύξηση εμφανίζεται στην Περιφέρεια Νοτίου Αιγαίου με ποσοστό μεταβολής (17,75%).
- Από τις Περιφέρειες που εμφανίζουν ποσοστιαία μείωση η Περιφέρεια Δυτικής Μακεδονίας εμφανίζει την μεγαλύτερη με ποσοστιαία μεταβολή (-4,05%).

▪ ΕΠΟΧΙΚΟΙ ΤΟΥΡΙΣΤΙΚΩΝ ΕΠΑΓΓΕΛΜΑΤΩΝ

Όπως προκύπτει από τον πίνακα 14α καθώς και από το διάγραμμα 13α στο σύνολο της χώρας παρατηρείται:

- Αύξηση των εποχικών επιδοτούμενων ανέργων τουριστικών επαγγελματιών από τον αντίστοιχο μήνα του προηγούμενου έτους σε 6.967 άτομα και με ποσοστιαία μεταβολή 9,00%.
- Σχετικά με τις Περιφέρειες η μεγαλύτερη ποσοστιαία αύξηση εμφανίζεται στην Περιφέρεια Θεσσαλίας (20,50%).

▪ ΣΥΝΟΛΟ ΕΠΙΔΟΤΟΥΜΕΝΩΝ

Όπως προκύπτει από τον πίνακα 14α καθώς και από το διάγραμμα 13α στο σύνολο της χώρας παρατηρείται:

- Αύξηση των επιδοτούμενων ανέργων στο σύνολό τους (κοινοί και λοιπές κατηγορίες επιδοτούμενων και εποχικοί επιδοτούμενοι τουριστικών επαγγελματιών) από τον αντίστοιχο μήνα του προηγούμενου έτους σε 14.116 άτομα και με ποσοστιαία μεταβολή 8,99%.
- Σχετικά με τις Περιφέρειες η μεγαλύτερη ποσοστιαία αύξηση εμφανίζεται στην Περιφέρεια Δυτικής Ελλάδας (16,23%).
- Η Περιφέρεια Δυτικής Μακεδονίας εμφανίζει ποσοστιαία μείωση -1,22%.