

ΟΑΕΔ

ΣΥΝΟΠΤΙΚΗ ΕΚΘΕΣΗ

ΕΓΓΕΓΡΑΜΜΕΝΟΙ ΣΤΟ ΜΗΤΡΩΟ ΤΟΥ ΟΑΕΔ

ΝΟΕΜΒΡΙΟΣ 2017

ΟΡΓΑΝΙΣΜΟΣ ΑΠΑΣΧΟΛΗΣΗΣ
ΕΡΓΑΤΙΚΟΥ ΔΥΝΑΜΙΚΟΥ



ΣΥΝΟΠΤΙΚΗ ΕΚΘΕΣΗ
ΕΓΓΕΓΡΑΜΜΕΝΟΙ ΣΤΟ ΜΗΤΡΩΟ ΤΟΥ ΟΑΕΔ
ΝΟΕΜΒΡΙΟΣ 2017

ΠΕΡΙΕΧΟΜΕΝΑ

ΠΕΡΙΕΧΟΜΕΝΑ

ΕΓΓΕΓΡΑΜΜΕΝΟΙ ΣΤΟ ΜΗΤΡΩΟ ΤΟΥ ΟΑΕΔ ΝΟΕΜΒΡΙΟΣ 2017	
	4
1. Εγγεγραμμένοι στο μητρώο του ΟΑΕΔ	5
2. Εγγεγραμμένοι άνεργοι αναζητούντες εργασία ανά Περιφέρεια	6
3. Μεταβολές στον αριθμό ανέργων αναζητούντων εργασία	8
4. Αριθμός ανέργων αναζητούντων εργασία ανά διάρκεια ανεργίας και Περιφέρεια	11
5. Μεταβολές στον αριθμό ανέργων αναζητούντων εργασία με διάρκεια ανεργίας μεγαλύτερη ή ίση των 12 μηνών ανά Περιφέρεια [μακροχρόνια άνεργοι]	13
6. Μεταβολές στον αριθμό ανέργων αναζητούντων εργασία με διάρκεια ανεργίας μικρότερη των 12 μηνών	16
7. Αριθμός εγγεγραμμένων λοιπών μη αναζητούντων εργασία ανά Περιφέρεια	19
8. Εγγεγραμμένοι άνεργοι αναζητούντες εργασία ανά Φύλο και διάρκεια ανεργίας	21
9. Εγγεγραμμένοι άνεργοι αναζητούντες εργασία ανά Ηλικιακή ομάδα και διάρκεια ανεργίας	22
10. Εγγεγραμμένοι άνεργοι αναζητούντες εργασία ανά Εκπαιδευτικό επίπεδο και διάρκεια ανεργίας	24
11. Εγγεγραμμένοι άνεργοι αναζητούντες εργασία ανά Υψηκότητα και διάρκεια ανεργίας	26
12. Επιδοτούμενοι άνεργοι ανά κατηγορία επιδότησης και ανά Περιφέρεια	27
13. Επιδοτούμενοι άνεργοι και μεταβολές στις κατηγορίες α: κοινοί και λοιπές κατηγορίες επιδοτούμενων και β: εποχικοί τουριστικών επαγγελματιών ανά Περιφέρεια	30

**ΕΓΓΕΓΡΑΜΜΕΝΟΙ ΣΤΟ ΜΗΤΡΩΟ ΤΟΥ ΟΑΕΔ
ΝΟΕΜΒΡΙΟΣ 2017**

	Άνεργοι [Αναζητούντες εργασία]	Λοιποί [Μη αναζητούντες εργασία] [1]
Εγγεγραμμένοι >= 12 Μήνες [2]	495.195	40.083
Εγγεγραμμένοι < 12 Μήνες	369.583	138.621
Σύνολο	864.778	178.704

	Κοινοί & Λοιπές Κατηγορίες επιδοτούμενων [3]	Εποχικοί τουριστικών επαγγελματιών [3]	Σύνολο [3]	Δικαιούχοι που πληρώθηκαν και συνεχίζουν να είναι δικαιούχοι [4]	Νέες αιτήσεις ανέργων για επιδότηση [5]
Επιδοτούμενοι	87.189	35.943	123.132	105.637	80.570

*Πίνακας 1: Εγγεγραμμένοι στο μητρώο του ΟΑΕΔ:
Νοέμβριος 2017*

ΥΠΟΜΝΗΜΑ

[1] Εγγεγραμμένοι στο μητρώο του ΟΑΕΔ οι οποίοι έχουν δηλώσει ότι δεν αναζητούν εργασία.

[2] Εγγεγραμμένοι στο μητρώο του ΟΑΕΔ με ενεργό δελτίο για συνεχόμενο διάστημα μεγαλύτερο ή ίσο των 12 μηνών.

[3] Αφορά αριθμό δικαιούχων που πληρώθηκαν εντός του αντίστοιχου μήνα.

[4] Σύνολο δικαιούχων επιδότησης που πληρώθηκαν και στο τέλος του μήνα συνεχίζουν να έχουν δικαίωμα επιδότησης.

[5] Σύμφωνα με την ισχύουσα διοικητική διαδικασία, η πρώτη πληρωμή γίνεται 37 ημέρες μετά την εγγραφή του δικαιούχου επιδόματος ανεργίας.

1. Εγγεγραμμένοι στο μητρώο του ΟΑΕΔ

Στον πίνακα 1 εμφανίζονται τα στοιχεία των εγγεγραμμένων στο μητρώο του ΟΑΕΔ για τον μήνα Νοέμβριο 2017 στο σύνολο της χώρας. Από τον ανωτέρω πίνακα προκύπτουν τα εξής συμπεράσματα:

- Το σύνολο των ανέργων με κριτήριο την αναζήτηση εργασίας για τον μήνα Νοέμβριο 2017 ανήλθε σε 864.778 άτομα. Από αυτά 495.195 (ποσοστό 57,26%) είναι εγγεγραμμένα στο μητρώο του ΟΑΕΔ για χρονικό διάστημα ίσο ή και περισσότερο των 12 μηνών, και 369.583 (ποσοστό 42,74%) είναι εγγεγραμμένα στο μητρώο ανέργων του ΟΑΕΔ για χρονικό διάστημα μικρότερο των 12 μηνών.
- Το σύνολο των λοιπών (μη αναζητούντων εργασία) για τον μήνα Νοέμβριο 2017 ανήλθε σε 178.704 άτομα όπου 40.083 (ποσοστό 22,43%) είναι εγγεγραμμένα στο μητρώο του ΟΑΕΔ για χρονικό διάστημα ίσο ή και περισσότερο των 12 μηνών, και 138.621 (ποσοστό 77,57%) εγγεγραμμένα για χρονικό διάστημα μικρότερο των 12 μηνών.
- Το σύνολο των επιδοτούμενων ανέργων (αφορά τον αριθμό των δικαιούχων που πληρώθηκαν εντός του αντίστοιχου μήνα) ανέρχεται σε 123.132 άτομα από τα οποία οι 87.189 (ποσοστό 70,81%) είναι κοινοί και λοιπές κατηγορίες επιδοτούμενων και οι 35.943 (ποσοστό 29,19%) είναι εποχικοί τουριστικών επαγγελμάτων.
- Το σύνολο του αριθμού των δικαιούχων που πληρώθηκαν και στο τέλος του μήνα συνεχίζουν να έχουν δικαίωμα επιδότησης ανέρχεται σε 105.637 άτομα.
- Το σύνολο των νέων αιτήσεων ανέργων για επιδότηση (σύμφωνα με την ισχύουσα διοικητική διαδικασία, η πρώτη πληρωμή γίνεται 37 ημέρες μετά την εγγραφή του δικαιούχου επιδόματος ανεργίας) ανέρχεται σε 80.570 άτομα.

2. Εγγεγραμμένοι άνεργοι αναζητούντες εργασία ανά Περιφέρεια

Στον πίνακα 2 εμφανίζεται ο αριθμός ανέργων που αναζητούν εργασία ανά Περιφέρεια και η ποσοστιαία κατανομή του ανά Περιφέρεια για τον μήνα Νοέμβριο 2017.

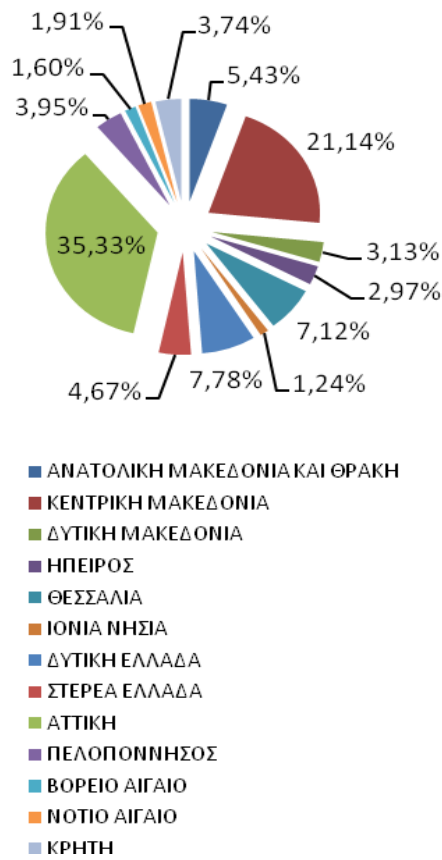
ΑΡΙΘΜΟΣ ΑΝΕΡΓΩΝ ΑΝΑΖΗΤΟΥΝΤΩΝ ΕΡΓΑΣΙΑ ΑΝΑ ΠΕΡΙΦΕΡΕΙΑ ΝΟΕΜΒΡΙΟΣ 2017		
	ΝΟΕΜΒΡΙΟΣ 2017	ΠΟΣΟΣΤΙΑΙΑ ΚΑΤΑΝΟΜΗ
ΑΝΑΤΟΛΙΚΗ ΜΑΚΕΔΟΝΙΑ ΚΑΙ ΘΡΑΚΗ	46.916	5,43%
ΚΕΝΤΡΙΚΗ ΜΑΚΕΔΟΝΙΑ	182.784	21,14%
ΔΥΤΙΚΗ ΜΑΚΕΔΟΝΙΑ	27.044	3,13%
ΗΠΕΙΡΟΣ	25.699	2,97%
ΘΕΣΣΑΛΙΑ	61.594	7,12%
ΙΟΝΙΑ ΝΗΣΙΑ	10.750	1,24%
ΔΥΤΙΚΗ ΕΛΛΑΔΑ	67.299	7,78%
ΣΤΕΡΕΑ ΕΛΛΑΔΑ	40.352	4,67%
ΑΤΤΙΚΗ	305.554	35,33%
ΠΕΛΟΠΟΝΝΗΣΟΣ	34.133	3,95%
ΒΟΡΕΙΟ ΑΙΓΑΙΟ	13.831	1,60%
ΝΟΤΙΟ ΑΙΓΑΙΟ	16.475	1,91%
ΚΡΗΤΗ	32.347	3,74%
ΣΥΝΟΛΟ	864.778	100,00%

Πίνακας 2: Κατανομή ανέργων αναζητούντων εργασία ανά Περιφέρεια:
Νοέμβριος 2017

Όπως προκύπτει από τον ανωτέρω πίνακα ο υψηλότερος αριθμός ανέργων που αναζητούν εργασία εμφανίζεται στην Περιφέρεια Αττικής με 305.554 άτομα και στην Περιφέρεια Κεντρικής Μακεδονίας με 182.784 άτομα, καθώς οι δύο αυτές Περιφέρειες συγκεντρώνουν το υψηλότερο πληθυσμό στο σύνολο της χώρας.

Στην Περιφέρεια Αττικής αναλογεί το 35,33% των ανέργων που αναζητούν εργασία από το σύνολο της χώρας και στην Περιφέρεια της Κεντρικής Μακεδονίας αναλογεί το 21,14%. Στο διάγραμμα 1 εμφανίζεται το ποσοστό των ανέργων αναζητούντων εργασία που αναλογεί σε κάθε Περιφέρεια για τον Νοέμβριο 2017.

**ΚΑΤΑΝΟΜΗ ΑΝΕΡΓΩΝ ΑΝΑΖΗΤΟΥΝΤΩΝ ΕΡΓΑΣΙΑ
ΑΝΑ ΠΕΡΙΦΕΡΕΙΑ: ΝΟΕΜΒΡΙΟΣ 2017**



*Διάγραμμα 1: Ποσοστιαία κατανομή ανέργων αναζητούντων εργασία
ανά Περιφέρεια: Νοέμβριος 2017*

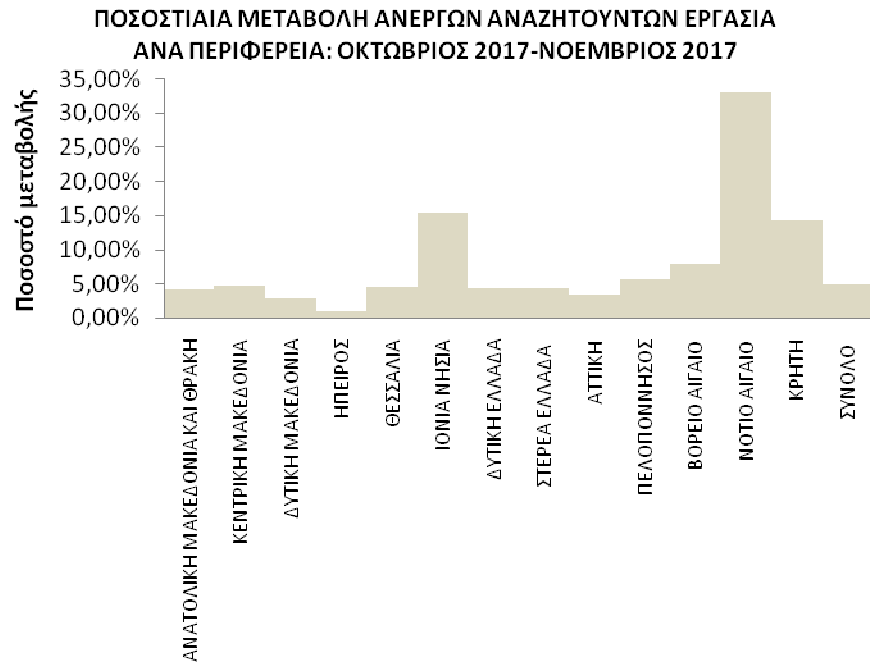
3. Μεταβολές στον αριθμό ανέργων αναζητούντων εργασία

ΜΕΤΑΒΟΛΕΣ ΑΝΕΡΓΩΝ ΑΝΑΖΗΤΟΥΝΤΩΝ ΕΡΓΑΣΙΑ ΑΝΑ ΠΕΡΙΦΕΡΕΙΑ: ΟΚΤΩΒΡΙΟΣ 2017-ΝΟΕΜΒΡΙΟΣ 2017				
	ΟΚΤΩΒΡΙΟΣ 2017	ΝΟΕΜΒΡΙΟΣ 2017	ΑΠΟΛΥΤΗ ΜΕΤΑΒΟΛΗ	ΠΟΣΟΣΤΙΑΙΑ ΜΕΤΑΒΟΛΗ
ΑΝΑΤΟΛΙΚΗ ΜΑΚΕΔΟΝΙΑ ΚΑΙ ΘΡΑΚΗ	45.049	46.916	1.867	4,14%
ΚΕΝΤΡΙΚΗ ΜΑΚΕΔΟΝΙΑ	174.653	182.784	8.131	4,66%
ΔΥΤΙΚΗ ΜΑΚΕΔΟΝΙΑ	26.318	27.044	726	2,76%
ΗΠΕΙΡΟΣ	25.484	25.699	215	0,84%
ΘΕΣΣΑΛΙΑ	58.927	61.594	2.667	4,53%
ΙΟΝΙΑ ΝΗΣΙΑ	9.321	10.750	1.429	15,33%
ΔΥΤΙΚΗ ΕΛΛΑΔΑ	64.485	67.299	2.814	4,36%
ΣΤΕΡΕΑ ΕΛΛΑΔΑ	38.679	40.352	1.673	4,33%
ΑΤΤΙΚΗ	295.779	305.554	9.775	3,30%
ΠΕΛΟΠΟΝΝΗΣΟΣ	32.315	34.133	1.818	5,63%
ΒΟΡΕΙΟ ΑΙΓΑΙΟ	12.815	13.831	1.016	7,93%
ΝΟΤΙΟ ΑΙΓΑΙΟ	12.389	16.475	4.086	32,98%
ΚΡΗΤΗ	28.303	32.347	4.044	14,29%
ΣΥΝΟΛΟ	824.517	864.778	40.261	4,88%

Πίνακας 3: Μεταβολές αριθμού ανέργων αναζητούντων εργασία:
Οκτώβριος 2017-Νοέμβριος 2017

ΜΕΤΑΒΟΛΕΣ ΑΝΕΡΓΩΝ ΑΝΑΖΗΤΟΥΝΤΩΝ ΕΡΓΑΣΙΑ ΑΝΑ ΠΕΡΙΦΕΡΕΙΑ: ΝΟΕΜΒΡΙΟΣ 2016-ΝΟΕΜΒΡΙΟΣ 2017				
	ΝΟΕΜΒΡΙΟΣ 2016	ΝΟΕΜΒΡΙΟΣ 2017	ΑΠΟΛΥΤΗ ΜΕΤΑΒΟΛΗ	ΠΟΣΟΣΤΙΑΙΑ ΜΕΤΑΒΟΛΗ
ΑΝΑΤΟΛΙΚΗ ΜΑΚΕΔΟΝΙΑ ΚΑΙ ΘΡΑΚΗ	50.850	46.916	-3.934	-7,74%
ΚΕΝΤΡΙΚΗ ΜΑΚΕΔΟΝΙΑ	187.361	182.784	-4.577	-2,44%
ΔΥΤΙΚΗ ΜΑΚΕΔΟΝΙΑ	29.550	27.044	-2.506	-8,48%
ΗΠΕΙΡΟΣ	28.301	25.699	-2.602	-9,19%
ΘΕΣΣΑΛΙΑ	66.947	61.594	-5.353	-8,00%
ΙΟΝΙΑ ΝΗΣΙΑ	11.712	10.750	-962	-8,21%
ΔΥΤΙΚΗ ΕΛΛΑΔΑ	71.828	67.299	-4.529	-6,31%
ΣΤΕΡΕΑ ΕΛΛΑΔΑ	42.033	40.352	-1.681	-4,00%
ΑΤΤΙΚΗ	317.941	305.554	-12.387	-3,90%
ΠΕΛΟΠΟΝΝΗΣΟΣ	36.547	34.133	-2.414	-6,61%
ΒΟΡΕΙΟ ΑΙΓΑΙΟ	14.562	13.831	-731	-5,02%
ΝΟΤΙΟ ΑΙΓΑΙΟ	17.092	16.475	-617	-3,61%
ΚΡΗΤΗ	38.320	32.347	-5.973	-15,59%
ΣΥΝΟΛΟ	913.044	864.778	-48.266	-5,29%

Πίνακας 3α: Μεταβολές αριθμού ανέργων αναζητούντων εργασία:
Νοέμβριος 2016-Νοέμβριος 2017



Διάγραμμα 2: Ποσοστιαία μεταβολή αριθμού ανέργων αναζητούντων εργασία:
Οκτώβριος 2017-Νοέμβριος 2017



Διάγραμμα 2α: Ποσοστιαία μεταβολή αριθμού ανέργων αναζητούντων εργασία:
Νοέμβριος 2016-Νοέμβριος 2017

ΠΟΣΟΣΤΙΑΙΑ ΜΕΤΑΒΟΛΗ ΑΠΟ ΟΚΤΩΒΡΙΟ 2017

Όπως προκύπτει από τον πίνακα 3 καθώς και από το διάγραμμα 2 στο σύνολο της χώρας παρατηρείται:

- Αύξηση των ανέργων αναζητούντων εργασία από τον προηγούμενο μήνα σε 40.261 άτομα και με ποσοστιαία μεταβολή 4,88%.
- Η μεγαλύτερη ποσοστιαία αύξηση μεταξύ των Περιφερειών στους ανέργους αναζητούντες εργασία από τον προηγούμενο μήνα εμφανίζεται στην Περιφέρεια Νοτίου Αιγαίου (32,98%).

ΠΟΣΟΣΤΙΑΙΑ ΜΕΤΑΒΟΛΗ ΑΠΟ ΝΟΕΜΒΡΙΟ 2016

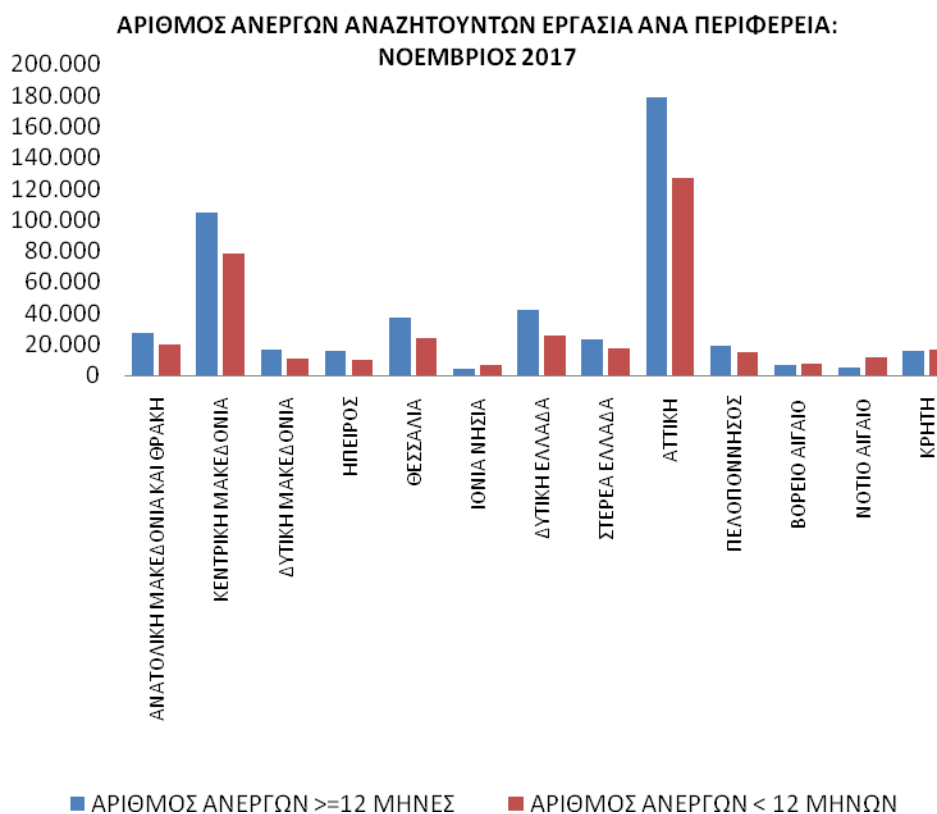
Όπως προκύπτει από τον πίνακα 3α καθώς και από το διάγραμμα 2α στο σύνολο της χώρας παρατηρείται:

- Μείωση των ανέργων αναζητούντων εργασία από τον αντίστοιχο μήνα του προηγούμενου έτους σε -48.266 άτομα και με ποσοστιαία μεταβολή -5,29%.
- Η μεγαλύτερη ποσοστιαία μείωση μεταξύ των Περιφερειών στους ανέργους αναζητούντες εργασία από τον αντίστοιχο μήνα του προηγούμενου έτους εμφανίζεται στην Περιφέρεια Κρήτης (-15,59%).

4. Αριθμός ανέργων αναζητούντων εργασία ανά διάρκεια ανεργίας και Περιφέρεια

ΑΡΙΘΜΟΣ ΑΝΕΡΓΩΝ ΑΝΑΖΗΤΟΥΝΤΩΝ ΕΡΓΑΣΙΑ ΑΝΑ ΔΙΑΡΚΕΙΑ ΑΝΕΡΓΙΑΣ: ΝΟΕΜΒΡΙΟΣ 2017			
	ΑΡΙΘΜΟΣ ΑΝΕΡΓΩΝ >=12 ΜΗΝΕΣ	ΑΡΙΘΜΟΣ ΑΝΕΡΓΩΝ <12 ΜΗΝΕΣ	ΣΥΝΟΛΟ ΑΝΕΡΓΩΝ
ΑΝΑΤΟΛΙΚΗ ΜΑΚΕΔΟΝΙΑ ΚΑΙ ΘΡΑΚΗ	27.041	19.875	46.916
ΚΕΝΤΡΙΚΗ ΜΑΚΕΔΟΝΙΑ	104.530	78.254	182.784
ΔΥΤΙΚΗ ΜΑΚΕΔΟΝΙΑ	16.619	10.425	27.044
ΗΠΕΙΡΟΣ	15.661	10.038	25.699
ΘΕΣΣΑΛΙΑ	37.368	24.226	61.594
ΙΟΝΙΑ ΝΗΣΙΑ	3.933	6.817	10.750
ΔΥΤΙΚΗ ΕΛΛΑΔΑ	41.645	25.654	67.299
ΣΤΕΡΕΑ ΕΛΛΑΔΑ	23.116	17.236	40.352
ΑΤΤΙΚΗ	178.647	126.907	305.554
ΠΕΛΟΠΟΝΝΗΣΟΣ	19.250	14.883	34.133
ΒΟΡΕΙΟ ΑΙΓΑΙΟ	6.347	7.484	13.831
ΝΟΤΙΟ ΑΙΓΑΙΟ	5.238	11.237	16.475
ΚΡΗΤΗ	15.800	16.547	32.347
ΣΥΝΟΛΟ	495.195	369.583	864.778

Πίνακας 4: Αριθμός ανέργων αναζητούντων εργασία ανά διάρκεια ανεργίας:
Νοέμβριος 2017



Διάγραμμα 3: Αριθμός ανέργων αναζητούντων εργασία ανά διάρκεια ανεργίας:
Νοέμβριος 2017

Όπως προκύπτει από τον πίνακα 4 και το διάγραμμα 3 ο αριθμός των εγγεγραμμένων ανέργων αναζητούντων εργασία για τον μήνα Νοέμβριο 2017 ανέρχεται σε 864.778 άτομα. Ο αριθμός των ανέργων με διάρκεια ανεργίας μικρότερη των 12 μηνών στο σύνολο της χώρας είναι μικρότερος από τον αριθμό των ανέργων με διάρκεια ανεργίας μεγαλύτερη ή ίση των 12 μηνών.

Στο σύνολο της χώρας ο αριθμός των εγγεγραμμένων ανέργων με διάρκεια ανεργίας μικρότερη των 12 μηνών για τον Νοέμβριο 2017 ανέρχεται σε 369.583 άτομα ενώ ο αριθμός των εγγεγραμμένων ανέργων με διάρκεια ανεργίας μεγαλύτερη ή ίση των 12 μηνών ανέρχεται σε 495.195 άτομα.

5. Μεταβολές στον αριθμό ανέργων αναζητούντων εργασία με διάρκεια ανεργίας μεγαλύτερη ή ίση των 12 μηνών (μακροχρόνια άνεργοι)

ΜΕΤΑΒΟΛΕΣ ΑΝΕΡΓΩΝ ΑΝΑΖΗΤΟΥΝΤΩΝ ΕΡΓΑΣΙΑ ΜΕ ΔΙΑΡΚΕΙΑ ΑΝΕΡΓΙΑΣ >=12 ΜΗΝΩΝ [ΜΑΚΡΟΧΡΟΝΙΑ ΑΝΕΡΓΟΙ] ΑΝΑ ΠΕΡΙΦΕΡΕΙΑ: ΟΚΤΩΒΡΙΟΣ 2017-ΝΟΕΜΒΡΙΟΣ 2017

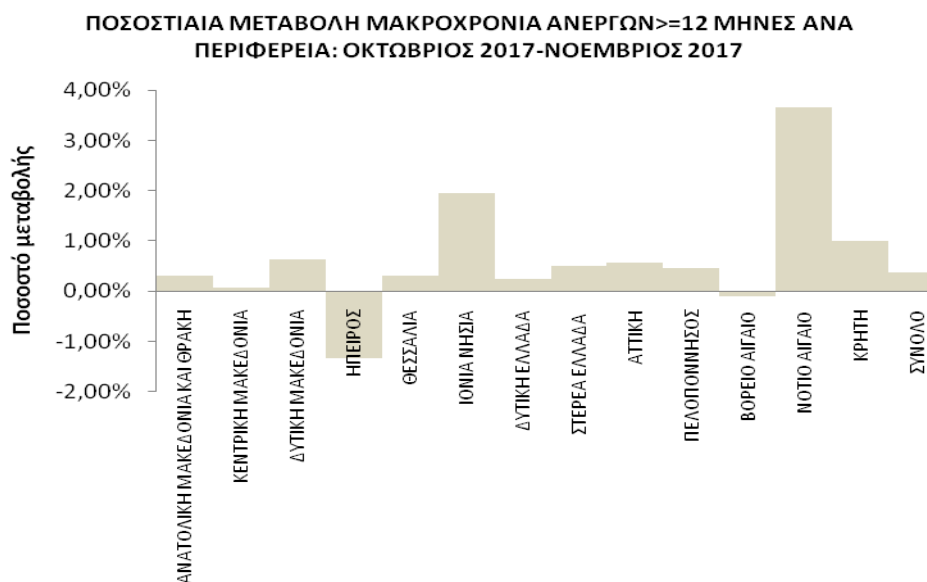
	ΟΚΤΩΒΡΙΟΣ 2017	ΝΟΕΜΒΡΙΟΣ 2017	ΑΠΟΛΥΤΗ ΜΕΤΑΒΟΛΗ	ΠΟΣΟΣΤΙΑΙΑ ΜΕΤΑΒΟΛΗ
ΑΝΑΤΟΛΙΚΗ ΜΑΚΕΔΟΝΙΑ ΚΑΙ ΘΡΑΚΗ	26.959	27.041	82	0,30%
ΚΕΝΤΡΙΚΗ ΜΑΚΕΔΟΝΙΑ	104.454	104.530	76	0,07%
ΔΥΤΙΚΗ ΜΑΚΕΔΟΝΙΑ	16.516	16.619	103	0,62%
ΗΠΕΙΡΟΣ	15.873	15.661	-212	-1,34%
ΘΕΣΣΑΛΙΑ	37.249	37.368	119	0,32%
ΙΟΝΙΑ ΝΗΣΙΑ	3.858	3.933	75	1,94%
ΔΥΤΙΚΗ ΕΛΛΑΔΑ	41.545	41.645	100	0,24%
ΣΤΕΡΕΑ ΕΛΛΑΔΑ	23.002	23.116	114	0,50%
ΑΤΤΙΚΗ	177.645	178.647	1.002	0,56%
ΠΕΛΟΠΟΝΝΗΣΟΣ	19.161	19.250	89	0,46%
ΒΟΡΕΙΟ ΑΙΓΑΙΟ	6.353	6.347	-6	-0,09%
ΝΟΤΙΟ ΑΙΓΑΙΟ	5.053	5.238	185	3,66%
ΚΡΗΤΗ	15.645	15.800	155	0,99%
ΣΥΝΟΛΟ	493.313	495.195	1.882	0,38%

Πίνακας 5: Μεταβολές αριθμού μακροχρόνια ανέργων αναζητούντων εργασία:
Οκτώβριος 2017-Νοέμβριος 2017

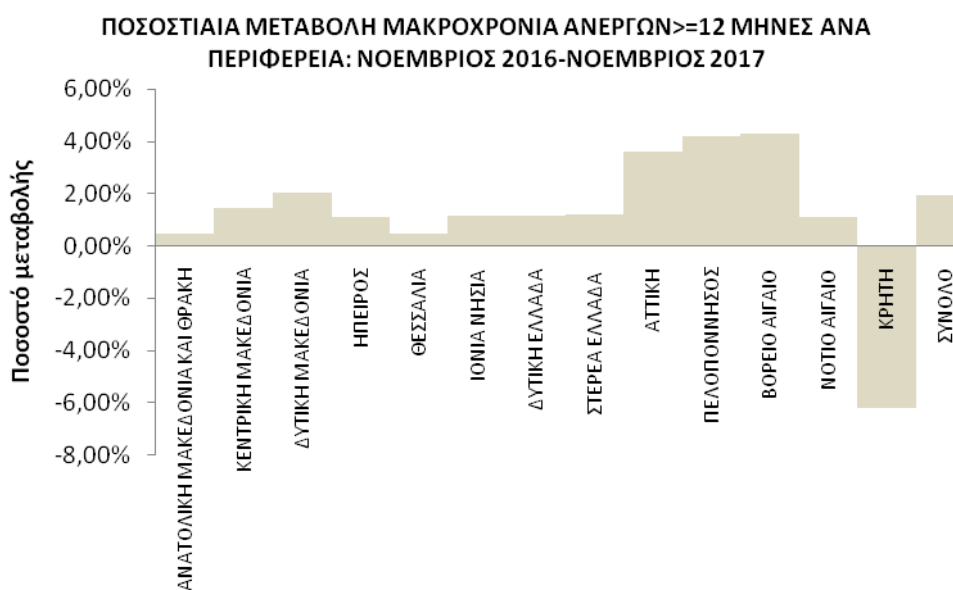
ΜΕΤΑΒΟΛΕΣ ΑΝΕΡΓΩΝ ΑΝΑΖΗΤΟΥΝΤΩΝ ΕΡΓΑΣΙΑ ΜΕ ΔΙΑΡΚΕΙΑ ΑΝΕΡΓΙΑΣ >=12 ΜΗΝΩΝ [ΜΑΚΡΟΧΡΟΝΙΑ ΑΝΕΡΓΟΙ] ΑΝΑ ΠΕΡΙΦΕΡΕΙΑ: ΝΟΕΜΒΡΙΟΣ 2016- ΝΟΕΜΒΡΙΟΣ 2017

	ΝΟΕΜΒΡΙΟΣ 2016	ΝΟΕΜΒΡΙΟΣ 2017	ΑΠΟΛΥΤΗ ΜΕΤΑΒΟΛΗ	ΠΟΣΟΣΤΙΑΙΑ ΜΕΤΑΒΟΛΗ
ΑΝΑΤΟΛΙΚΗ ΜΑΚΕΔΟΝΙΑ ΚΑΙ ΘΡΑΚΗ	26.909	27.041	132	0,49%
ΚΕΝΤΡΙΚΗ ΜΑΚΕΔΟΝΙΑ	103.023	104.530	1.507	1,46%
ΔΥΤΙΚΗ ΜΑΚΕΔΟΝΙΑ	16.291	16.619	328	2,01%
ΗΠΕΙΡΟΣ	15.493	15.661	168	1,08%
ΘΕΣΣΑΛΙΑ	37.189	37.368	179	0,48%
ΙΟΝΙΑ ΝΗΣΙΑ	3.889	3.933	44	1,13%
ΔΥΤΙΚΗ ΕΛΛΑΔΑ	41.167	41.645	478	1,16%
ΣΤΕΡΕΑ ΕΛΛΑΔΑ	22.840	23.116	276	1,21%
ΑΤΤΙΚΗ	172.398	178.647	6.249	3,62%
ΠΕΛΟΠΟΝΝΗΣΟΣ	18.480	19.250	770	4,17%
ΒΟΡΕΙΟ ΑΙΓΑΙΟ	6.085	6.347	262	4,31%
ΝΟΤΙΟ ΑΙΓΑΙΟ	5.181	5.238	57	1,10%
ΚΡΗΤΗ	16.842	15.800	-1.042	-6,19%
ΣΥΝΟΛΟ	485.787	495.195	9.408	1,94%

Πίνακας 5α: Μεταβολές αριθμού μακροχρόνια ανέργων αναζητούντων εργασία:
Νοέμβριος 2016-Νοέμβριος 2017



Διάγραμμα 4: Ποσοστιαία μεταβολή αριθμού μακροχρόνια ανέργων αναζητούντων εργασία: Οκτώβριος 2017-Νοέμβριος 2017



Διάγραμμα 4α: Ποσοστιαία μεταβολή αριθμού μακροχρόνια ανέργων αναζητούντων εργασία: Νοέμβριος 2016-Νοέμβριος 2017

ΠΟΣΟΣΤΙΑΙΑ ΜΕΤΑΒΟΛΗ ΑΠΟ ΟΚΤΩΒΡΙΟ 2017

Όπως προκύπτει από τον πίνακα 5 καθώς και από το διάγραμμα 4 στο σύνολο της χώρας παρατηρείται:

- Αύξηση των ανέργων αναζητούντων εργασία με διάρκεια ανεργίας μεγαλύτερη ή ίση των 12 μηνών από τον προηγούμενο μήνα σε 1.882 άτομα και με ποσοστιαία μεταβολή 0,38%.
- Η μεγαλύτερη ποσοστιαία αύξηση μεταξύ των Περιφερειών στους ανέργους αναζητούντες εργασία με διάρκεια ανεργίας μεγαλύτερη ή ίση των 12 μηνών από τον προηγούμενο μήνα εμφανίζεται στην Περιφέρεια Νοτίου Αιγαίου (3,66%).
- Από τις Περιφέρειες που εμφανίζουν ποσοστιαία μείωση η Περιφέρεια Ηπείρου εμφανίζει την μεγαλύτερη με ποσοστιαία μεταβολή (-1,34%).

ΠΟΣΟΣΤΙΑΙΑ ΜΕΤΑΒΟΛΗ ΑΠΟ ΝΟΕΜΒΡΙΟ 2016

Όπως προκύπτει από τον πίνακα 5α καθώς και από το διάγραμμα 4α στο σύνολο της χώρας παρατηρείται:

- Αύξηση των ανέργων αναζητούντων εργασία με διάρκεια ανεργίας μεγαλύτερη ή ίση των 12 μηνών από τον αντίστοιχο μήνα του προηγούμενου έτους σε 9.408 άτομα και με ποσοστιαία μεταβολή 1,94%.
- Η μεγαλύτερη ποσοστιαία αύξηση μεταξύ των Περιφερειών στους ανέργους αναζητούντες εργασία με διάρκεια ανεργίας μεγαλύτερη ή ίση των 12 μηνών από τον αντίστοιχο μήνα του προηγούμενου έτους εμφανίζεται στην Περιφέρεια Βορείου Αιγαίου (4,31%).
- Η Περιφέρεια Κρήτης εμφανίζει ποσοστιαία μείωση (-6,19%).

6. Μεταβολές στον αριθμό ανέργων αναζητούντων εργασία με διάρκεια ανεργίας μικρότερη των 12 μηνών

ΜΕΤΑΒΟΛΕΣ ΑΝΕΡΓΩΝ ΑΝΑΖΗΤΟΥΝΤΩΝ ΕΡΓΑΣΙΑ ΜΕ ΔΙΑΡΚΕΙΑ ΑΝΕΡΓΙΑΣ ΜΙΚΡΟΤΕΡΗ ΤΩΝ 12 ΜΗΝΩΝ ΑΝΑ ΠΕΡΙΦΕΡΕΙΑ: ΟΚΤΩΒΡΙΟΣ 2017-ΝΟΕΜΒΡΙΟΣ 2017

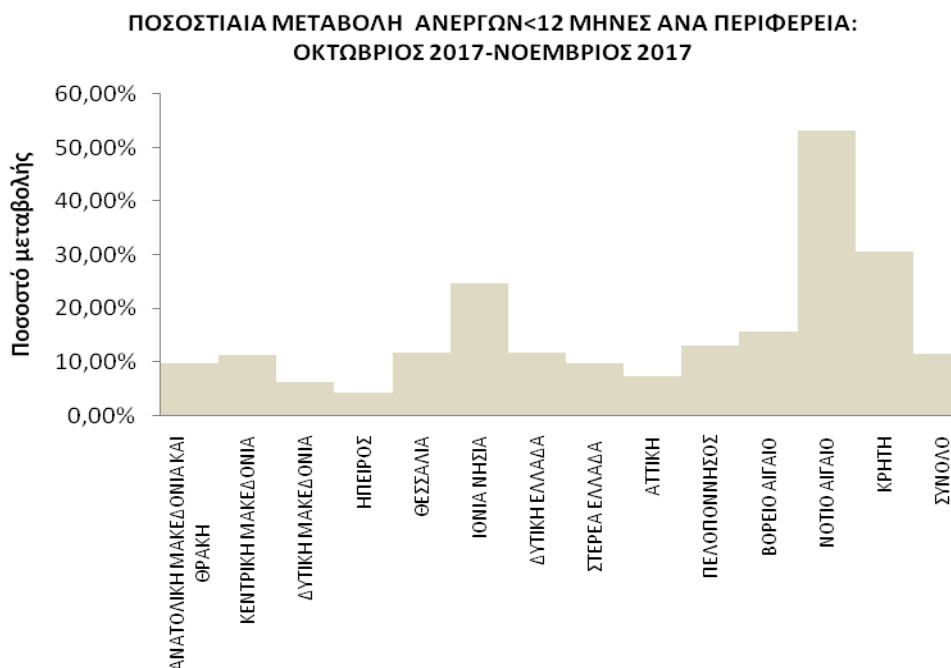
	ΟΚΤΩΒΡΙΟΣ 2017	ΝΟΕΜΒΡΙΟΣ 2017	ΑΠΟΛΥΤΗ ΜΕΤΑΒΟΛΗ	ΠΟΣΟΣΤΙΑΙΑ ΜΕΤΑΒΟΛΗ
ΑΝΑΤΟΛΙΚΗ ΜΑΚΕΔΟΝΙΑ ΚΑΙ ΘΡΑΚΗ	18.090	19.875	1.785	9,87%
ΚΕΝΤΡΙΚΗ ΜΑΚΕΔΟΝΙΑ	70.199	78.254	8.055	11,47%
ΔΥΤΙΚΗ ΜΑΚΕΔΟΝΙΑ	9.802	10.425	623	6,36%
ΗΠΕΙΡΟΣ	9.611	10.038	427	4,44%
ΘΕΣΣΑΛΙΑ	21.678	24.226	2.548	11,75%
ΙΟΝΙΑ ΝΗΣΙΑ	5.463	6.817	1.354	24,78%
ΔΥΤΙΚΗ ΕΛΛΑΔΑ	22.940	25.654	2.714	11,83%
ΣΤΕΡΕΑ ΕΛΛΑΔΑ	15.677	17.236	1.559	9,94%
ΑΤΤΙΚΗ	118.134	126.907	8.773	7,43%
ΠΕΛΟΠΟΝΝΗΣΟΣ	13.154	14.883	1.729	13,14%
ΒΟΡΕΙΟ ΑΙΓΑΙΟ	6.462	7.484	1.022	15,82%
ΝΟΤΙΟ ΑΙΓΑΙΟ	7.336	11.237	3.901	53,18%
ΚΡΗΤΗ	12.658	16.547	3.889	30,72%
ΣΥΝΟΛΟ	331.204	369.583	38.379	11,59%

Πίνακας 6: Μεταβολές αριθμού ανέργων αναζητούντων εργασία με διάρκεια ανεργίας μικρότερη των 12 μηνών: Οκτώβριος 2017-Νοέμβριος 2017

ΜΕΤΑΒΟΛΕΣ ΑΝΕΡΓΩΝ ΑΝΑΖΗΤΟΥΝΤΩΝ ΕΡΓΑΣΙΑ ΜΕ ΔΙΑΡΚΕΙΑ ΑΝΕΡΓΙΑΣ ΜΙΚΡΟΤΕΡΗ ΤΩΝ 12 ΜΗΝΩΝ ΑΝΑ ΠΕΡΙΦΕΡΕΙΑ: ΝΟΕΜΒΡΙΟΣ 2016-ΝΟΕΜΒΡΙΟΣ 2017

	ΝΟΕΜΒΡΙΟΣ 2016	ΝΟΕΜΒΡΙΟΣ 2017	ΑΠΟΛΥΤΗ ΜΕΤΑΒΟΛΗ	ΠΟΣΟΣΤΙΑΙΑ ΜΕΤΑΒΟΛΗ
ΑΝΑΤΟΛΙΚΗ ΜΑΚΕΔΟΝΙΑ ΚΑΙ ΘΡΑΚΗ	23.941	19.875	-4.066	-16,98%
ΚΕΝΤΡΙΚΗ ΜΑΚΕΔΟΝΙΑ	84.338	78.254	-6.084	-7,21%
ΔΥΤΙΚΗ ΜΑΚΕΔΟΝΙΑ	13.259	10.425	-2.834	-21,37%
ΗΠΕΙΡΟΣ	12.808	10.038	-2.770	-21,63%
ΘΕΣΣΑΛΙΑ	29.758	24.226	-5.532	-18,59%
ΙΟΝΙΑ ΝΗΣΙΑ	7.823	6.817	-1.006	-12,86%
ΔΥΤΙΚΗ ΕΛΛΑΔΑ	30.661	25.654	-5.007	-16,33%
ΣΤΕΡΕΑ ΕΛΛΑΔΑ	19.193	17.236	-1.957	-10,20%
ΑΤΤΙΚΗ	145.543	126.907	-18.636	-12,80%
ΠΕΛΟΠΟΝΝΗΣΟΣ	18.067	14.883	-3.184	-17,62%
ΒΟΡΕΙΟ ΑΙΓΑΙΟ	8.477	7.484	-993	-11,71%
ΝΟΤΙΟ ΑΙΓΑΙΟ	11.911	11.237	-674	-5,66%
ΚΡΗΤΗ	21.478	16.547	-4.931	-22,96%
ΣΥΝΟΛΟ	427.257	369.583	-57.674	-13,50%

Πίνακας 6α: Μεταβολές αριθμού ανέργων αναζητούντων εργασία με διάρκεια ανεργίας μικρότερη των 12 μηνών: Νοέμβριος 2016-Νοέμβριος 2017



Διάγραμμα 5: Ποσοστιαία μεταβολή αριθμού ανέργων αναζητούντων εργασία με διάρκεια ανεργίας μικρότερη των 12 μηνών: Οκτώβριος 2017-Νοέμβριος 2017



Διάγραμμα 5α: Ποσοστιαία μεταβολή αριθμού ανέργων αναζητούντων εργασία με διάρκεια ανεργίας μικρότερη των 12 μηνών: Νοέμβριος 2016-Νοέμβριος 2017

ΠΟΣΟΣΤΙΑΙΑ ΜΕΤΑΒΟΛΗ ΑΠΟ ΟΚΤΩΒΡΙΟ 2017

Όπως προκύπτει από τον πίνακα 6 καθώς και από το διάγραμμα 5 στο σύνολο της χώρας παρατηρείται:

- Αύξηση των ανέργων αναζητούντων εργασία με διάρκεια ανεργίας μικρότερη των 12 μηνών από τον προηγούμενο μήνα σε 38.379 άτομα και με ποσοστιαία μεταβολή 11,59%.
- Η μεγαλύτερη ποσοστιαία αύξηση μεταξύ των Περιφερειών στους ανέργους αναζητούντες εργασία με διάρκεια ανεργίας μικρότερη των 12 μηνών από τον προηγούμενο μήνα εμφανίζεται στην Περιφέρεια Νοτίου Αιγαίου (53,18%).

ΠΟΣΟΣΤΙΑΙΑ ΜΕΤΑΒΟΛΗ ΑΠΟ ΝΟΕΜΒΡΙΟ 2016

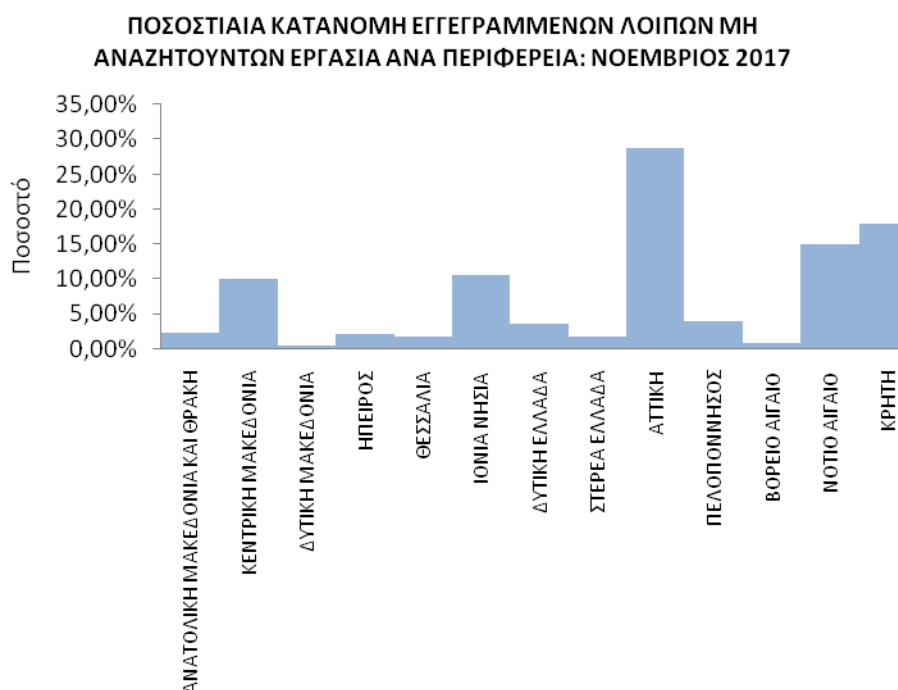
Όπως προκύπτει από τον πίνακα 6α καθώς και από το διάγραμμα 5α στο σύνολο της χώρας παρατηρείται:

- Μείωση των ανέργων αναζητούντων εργασία με διάρκεια ανεργίας μικρότερη των 12 μηνών από τον αντίστοιχο μήνα του προηγούμενου έτους σε -57.674 άτομα και με ποσοστιαία μεταβολή -13,50%.
- Η μεγαλύτερη ποσοστιαία μείωση μεταξύ των Περιφερειών στους ανέργους αναζητούντες εργασία με διάρκεια ανεργίας μικρότερη των 12 μηνών από τον αντίστοιχο μήνα του προηγούμενου έτους εμφανίζεται στην Περιφέρεια Κρήτης (-22,96%).

7. Αριθμός εγγεγραμμένων λοιπών μη αναζητούντων εργασία ανά Περιφέρεια

	ΛΟΙΠΟΙ ΜΗ ΑΝΑΖΗΤΟΥΝΤΕΣ ΕΡΓΑΣΙΑ >=12 ΜΗΝΕΣ	ΛΟΙΠΟΙ ΜΗ ΑΝΑΖΗΤΟΥΝΤΕΣ ΕΡΓΑΣΙΑ <12 ΜΗΝΕΣ	ΣΥΝΟΛΟ	ΠΟΣΟΣΤΙΑΙΑ ΚΑΤΑΝΟΜΗ
ΑΝΑΤΟΛΙΚΗ ΜΑΚΕΔΟΝΙΑ ΚΑΙ ΘΡΑΚΗ	1.530	2.869	4.399	2,46%
ΚΕΝΤΡΙΚΗ ΜΑΚΕΔΟΝΙΑ	4.345	13.688	18.033	10,09%
ΔΥΤΙΚΗ ΜΑΚΕΔΟΝΙΑ	138	882	1.020	0,57%
ΗΠΕΙΡΟΣ	712	3.291	4.003	2,24%
ΘΕΣΣΑΛΙΑ	750	2.362	3.112	1,74%
ΙΟΝΙΑ ΝΗΣΙΑ	1.126	18.013	19.139	10,71%
ΔΥΤΙΚΗ ΕΛΛΑΔΑ	1.977	4.429	6.406	3,58%
ΣΤΕΡΕΑ ΕΛΛΑΔΑ	851	2.375	3.226	1,81%
ΑΤΤΙΚΗ	22.775	28.787	51.562	28,85%
ΠΕΛΟΠΟΝΝΗΣΟΣ	1.869	5.439	7.308	4,09%
ΒΟΡΕΙΟ ΑΙΓΑΙΟ	229	1.263	1.492	0,83%
ΝΟΤΙΟ ΑΙΓΑΙΟ	1.544	25.460	27.004	15,11%
ΚΡΗΤΗ	2.237	29.763	32.000	17,91%
ΣΥΝΟΛΟ	40.083	138.621	178.704	100,00%

Πίνακας 7: Λοιποί μη αναζητούντες εργασία ανά Περιφέρεια:
Νοέμβριος 2017



Διάγραμμα 6: Ποσοστιαία κατανομή Λοιπών μη αναζητούντων εργασία ανά Περιφέρεια:
Νοέμβριος 2017

Όπως προκύπτει από τον πίνακα 7 και το διάγραμμα 6 το σύνολο των εγγεγραμμένων λοιπών μη αναζητούντων εργασία για τον Νοέμβριο 2017 ανέρχεται σε 178.704 άτομα από τα οποία 40.083 άτομα είναι εγγεγραμμένα για διάστημα μεγαλύτερο ή ίσο των 12 μηνών και 138.621 άτομα είναι εγγεγραμμένα για διάστημα μικρότερο των 12 μηνών.

Στο σύνολο της χώρας ο αριθμός των εγγεγραμμένων λοιπών μη αναζητούντων εργασία που είναι εγγεγραμμένοι για διάστημα μικρότερο των 12 μηνών είναι μεγαλύτερος από τον αριθμό των λοιπών μη αναζητούντων εργασία που είναι εγγεγραμμένοι για διάστημα μεγαλύτερο ή ίσο των 12 μηνών.

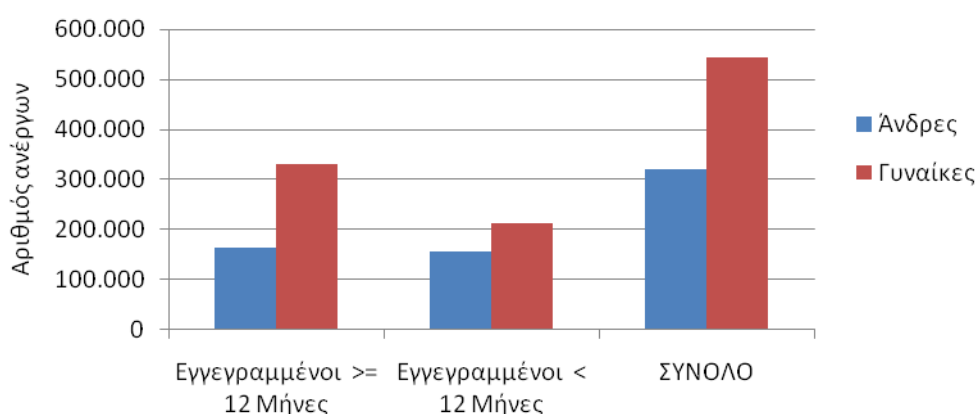
Ο μεγαλύτερος αριθμός των εγγεγραμμένων λοιπών μη αναζητούντων εργασία εμφανίζεται στην Περιφέρεια Αττικής με 51.562 άτομα και με ποσοστιαία κατανομή 28,85%.

8. Εγγεγραμμένοι άνεργοι αναζητούντες εργασία ανά Φύλο και διάρκεια ανεργίας

	Εγγεγραμμένοι >= 12 Μήνες	Εγγεγραμμένοι < 12 Μήνες	Σύνολο	Ποσοστό %
Άνδρες	163.751	157.458	321.209	37,14%
Γυναίκες	331.444	212.125	543.569	62,86%
Σύνολο	495.195	369.583	864.778	100,00%

Πίνακας 8: Εγγεγραμμένοι άνεργοι αναζητούντες εργασία ανά Φύλο και διάρκεια ανεργίας:
Νοέμβριος 2017

Αριθμός ανέργων ανά Φύλο και διάρκεια ανεργίας: Νοέμβριος 2017



Διάγραμμα 7 : Εγγεγραμμένοι άνεργοι αναζητούντες εργασία ανά Φύλο και διάρκεια ανεργίας:
Νοέμβριος 2017

Όπως προκύπτει από τον πίνακα 8 και το διάγραμμα 7 από το σύνολο των ανέργων αναζητούντων εργασία ανά φύλο, 321.209 άτομα είναι άνδρες, (ποσοστό 37,14%) και 543.569 είναι γυναίκες, (ποσοστό 62,86%).

Στους εγγεγραμμένους ανέργους αναζητούντες εργασία για χρονικό διάστημα μεγαλύτερου ή ίσου των 12 μηνών, οι άνδρες ανέρχονται σε 163.751 άτομα ενώ οι γυναίκες ανέρχονται σε 331.444.

Στους εγγεγραμμένους ανέργους αναζητούντες εργασία για χρονικό διάστημα μικρότερο των 12 μηνών, οι άνδρες ανέρχονται σε 157.458 άτομα ενώ οι γυναίκες ανέρχονται σε 212.125.

9. Εγγεγραμμένοι άνεργοι αναζητούντες εργασία ανά Ηλικιακή Ομάδα και διάρκεια ανεργίας

	Εγγεγραμμένοι ≥ 12 Μήνες	Εγγεγραμμένοι < 12 Μήνες	Σύνολο	Ποσοστό %
15-19 ετών	690	5.323	6.013	0,70%
20-24 ετών	16.521	39.050	55.571	6,43%
25-29 ετών	45.104	54.073	99.177	11,47%
30-44 ετών	189.613	146.603	336.216	38,88%
45-54 ετών	128.213	78.066	206.279	23,85%
55-64 ετών	99.984	42.273	142.257	16,45%
65 ετών και άνω	15.070	4.195	19.265	2,23%
Σύνολο	495.195	369.583	864.778	100,00%

Πίνακας 9: Εγγεγραμμένοι άνεργοι αναζητούντες εργασία ανά Ηλικιακή Ομάδα και διάρκεια ανεργίας: Νοέμβριος 2017



Διάγραμμα 8: Εγγεγραμμένοι άνεργοι αναζητούντες εργασία ανά Ηλικιακή Ομάδα και διάρκεια ανεργίας: Νοέμβριος 2017

Όπως προκύπτει από τον πίνακα 9 και το διάγραμμα 8 από το σύνολο των ανέργων αναζητούντων εργασία ανά ηλικιακή ομάδα, 6.013 άτομα (ποσοστό 0,70%) ανήκουν στην ηλικιακή ομάδα 15-19 ετών, 55.571 (ποσοστό 6,43%) ανήκουν στην ηλικιακή ομάδα 20-24 ετών, 99.177 (ποσοστό 11,47%) ανήκουν στην ηλικιακή ομάδα 25-29 ετών, 336.216 (ποσοστό 38,88%) ανήκουν στην ηλικιακή ομάδα 30-44 ετών, 206.279 (ποσοστό 23,85%) ανήκουν στην ηλικιακή ομάδα 45-54 ετών, 142.257 (ποσοστό 16,45%) ανήκουν στην ηλικιακή ομάδα 55-64 ετών και 19.265 (ποσοστό 2,23%) ανήκουν στην ηλικιακή ομάδα 65 ετών και άνω.

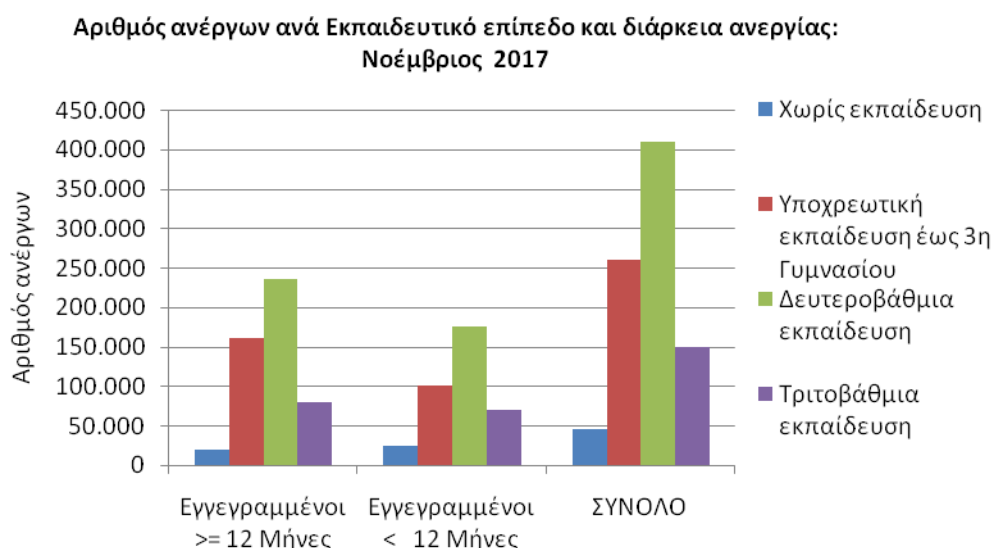
Στους εγγεγραμμένους ανέργους αναζητούντες εργασία για χρονικό διάστημα μεγαλύτερου ή ίσου των 12 μηνών οι άνεργοι της ηλικιακής ομάδας 15-19 ετών ανέρχονται σε 690 άτομα, οι άνεργοι της ηλικιακής ομάδας 20-24 ετών ανέρχονται σε 16.521 άτομα, οι άνεργοι της ηλικιακής ομάδας 25-29 ετών ανέρχονται σε 45.104 άτομα, οι άνεργοι της ηλικιακής ομάδας 30-44 ετών ανέρχονται σε 189.613 άτομα, οι άνεργοι της ηλικιακής ομάδας 45-54 ετών ανέρχονται σε 128.213 άτομα, οι άνεργοι της ηλικιακής ομάδας 55-64 ετών ανέρχονται σε 99.984 άτομα και οι άνεργοι της ηλικιακής ομάδας 65 ετών και άνω ανέρχονται σε 15.070 άτομα.

Στους εγγεγραμμένους ανέργους αναζητούντες εργασία για χρονικό διάστημα μικρότερο των 12 μηνών οι άνεργοι της ηλικιακής ομάδας 15-19 ετών ανέρχονται σε 5.323 άτομα, οι άνεργοι της ηλικιακής ομάδας 20-24 ετών ανέρχονται σε 39.050 άτομα, οι άνεργοι της ηλικιακής ομάδας 25-29 ετών ανέρχονται σε 54.073 άτομα, οι άνεργοι της ηλικιακής ομάδας 30-44 ετών ανέρχονται σε 146.603 άτομα, οι άνεργοι της ηλικιακής ομάδας 45-54 ετών ανέρχονται σε 78.066 άτομα, οι άνεργοι της ηλικιακής ομάδας 55-64 ετών ανέρχονται σε 42.273 άτομα και οι άνεργοι της ηλικιακής ομάδας 65 ετών και άνω ανέρχονται σε 4.195 άτομα.

10. Εγγεγραμμένοι άνεργοι αναζητούντες εργασία ανά Εκπαιδευτικό Επίπεδο και διάρκεια ανεργίας

	Εγγεγραμμένοι >= 12 Μήνες	Εγγεγραμμένοι < 12 Μήνες	Σύνολο	Ποσοστό %
Χωρίς εκπαίδευση	19.999	25.131	45.130	5,22%
Υποχρεωτική εκπαίδευση (έως 3 ^η Γυμνασίου)	160.194	100.009	260.203	30,09%
Δευτεροβάθμια εκπαίδευση	234.887	174.927	409.814	47,39%
Τριτοβάθμια εκπαίδευση	80.115	69.516	149.631	17,30%
Σύνολο	495.195	369.583	864.778	100,00%

Πίνακας 10: Εγγεγραμμένοι άνεργοι αναζητούντες εργασία ανά Εκπαιδευτικό Επίπεδο και διάρκεια ανεργίας: Νοέμβριος 2017



Διάγραμμα 9: Εγγεγραμμένοι άνεργοι αναζητούντες εργασία ανά Εκπαιδευτικό Επίπεδο και διάρκεια ανεργίας: Νοέμβριος 2017

Όπως προκύπτει από τον πίνακα 10 και το διάγραμμα 9 από το σύνολο των ανέργων αναζητούντων εργασία ανά εκπαιδευτικό επίπεδο, 45.130 άτομα (ποσοστό 5,22%) ανήκουν στο εκπαιδευτικό επίπεδο Χωρίς εκπαίδευση, 260.203 (ποσοστό 30,09%) ανήκουν στο εκπαιδευτικό επίπεδο Υποχρεωτικής εκπαίδευσης (έως 3^η Γυμνασίου), 409.814 (ποσοστό 47,39%) ανήκουν στο εκπαιδευτικό επίπεδο Δευτεροβάθμιας εκπαίδευσης και 149.631 (ποσοστό 17,30%) ανήκουν στο εκπαιδευτικό επίπεδο Τριτοβάθμιας εκπαίδευσης.

Στους εγγεγραμμένους ανέργους αναζητούντες εργασία για χρονικό διάστημα μεγαλύτερο ή ίσου των 12 μηνών οι άνεργοι του εκπαιδευτικού επίπεδου Χωρίς εκπαίδευση ανέρχονται σε 19.999 άτομα, οι άνεργοι του εκπαιδευτικού επίπεδου Υποχρεωτικής εκπαίδευσης (έως 3^η Γυμνασίου) ανέρχονται σε 160.194 άτομα, οι άνεργοι του εκπαιδευτικού επίπεδου Δευτεροβάθμιας εκπαίδευσης ανέρχονται σε 234.887 άτομα και οι άνεργοι του εκπαιδευτικού επίπεδου Τριτοβάθμιας εκπαίδευσης ανέρχονται σε 80.115 άτομα.

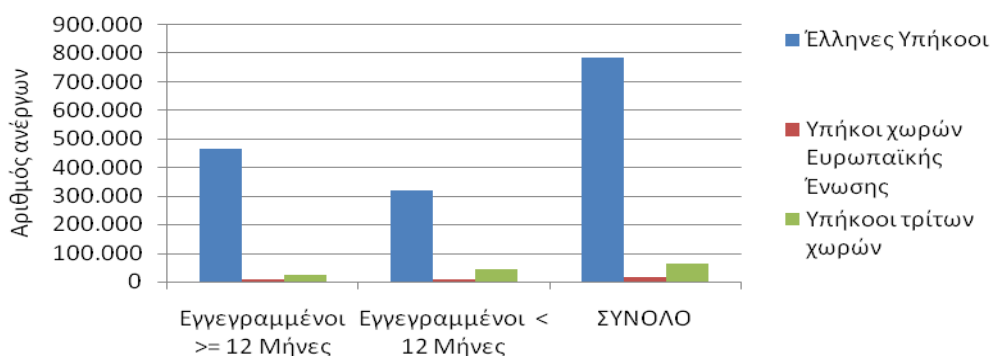
Στους εγγεγραμμένους ανέργους αναζητούντες εργασία για χρονικό διάστημα μικρότερο των 12 μηνών οι άνεργοι του εκπαιδευτικού επίπεδου Χωρίς εκπαίδευση ανέρχονται σε 25.131 άτομα, της Υποχρεωτικής εκπαίδευσης (έως 3^η Γυμνασίου) ανέρχονται σε 100.009 άτομα, της Δευτεροβάθμιας εκπαίδευσης ανέρχονται σε 174.927 άτομα και της Τριτοβάθμιας εκπαίδευσης ανέρχονται σε 69.516 άτομα.

11. Εγγεγραμμένοι άνεργοι αναζητούντες εργασία ανά Υπηκοότητα και διάρκεια ανεργίας

	Εγγεγραμμένοι >= 12 Μήνες	Εγγεγραμμένοι < 12 Μήνες	Σύνολο	Ποσοστό %
Έλληνες Υπήκοοι	465.940	318.891	784.831	90,76%
Υπήκοοι χωρών Ευρωπαϊκής Ένωσης	6.470	8.962	15.432	1,78%
Υπήκοοι τρίτων χωρών	22.785	41.730	64.515	7,46%
Σύνολο	495.195	369.583	864.778	100,00%

Πίνακας 11: Εγγεγραμμένοι άνεργοι αναζητούντες εργασία ανά Υπηκοότητα και διάρκεια ανεργίας: Νοέμβριος 2017

Αριθμός ανέργων ανά Υπηκοότητα και διάρκεια ανεργίας: Νοέμβριος 2017



Διάγραμμα 10: Εγγεγραμμένοι άνεργοι αναζητούντες εργασία ανά Υπηκοότητα και διάρκεια ανεργίας: Νοέμβριος 2017

Όπως προκύπτει από τον πίνακα 11 και το διάγραμμα 10 από το σύνολο των ανέργων αναζητούντων εργασία ανά Υπηκοότητα, 784.831 άτομα (ποσοστό 90,76%) είναι Έλληνες Υπήκοοι, 15.432 (ποσοστό 1,78%) είναι Υπήκοοι χωρών Ευρωπαϊκής Ένωσης και 64.515 (ποσοστό 7,46%) είναι Υπήκοοι τρίτων χωρών.

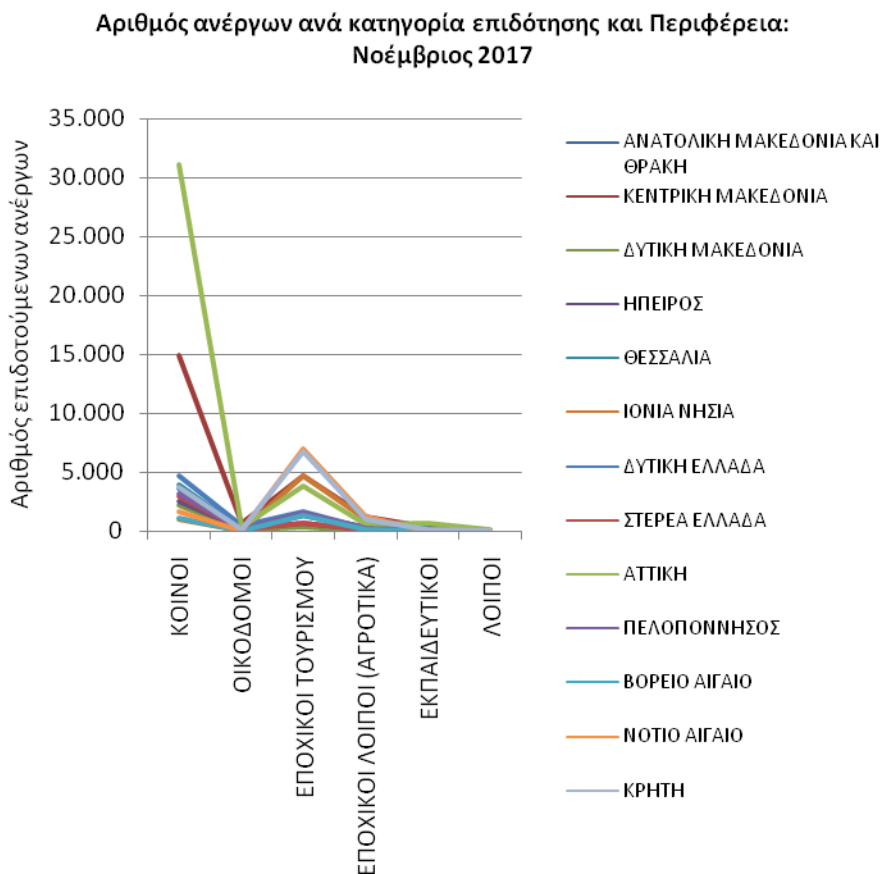
Στους εγγεγραμμένους ανέργους αναζητούντες εργασία ανά Υπηκοότητα για χρονικό διάστημα μεγαλύτερου ή ίσου των 12 μηνών οι Έλληνες Υπήκοοι ανέρχονται σε 465.940 άτομα, οι Υπήκοοι χωρών Ευρωπαϊκής Ένωσης ανέρχονται σε 6.470 άτομα και οι Υπήκοοι τρίτων χωρών ανέρχονται σε 22.785 άτομα.

Στους εγγεγραμμένους ανέργους αναζητούντες εργασία για χρονικό διάστημα μικρότερο των 12 μηνών οι Έλληνες Υπήκοοι ανέρχονται σε 318.891 άτομα, οι Υπήκοοι χωρών Ευρωπαϊκής Ένωσης ανέρχονται σε 8.962 άτομα και οι Υπήκοοι τρίτων χωρών ανέρχονται σε 41.730 άτομα.

12. Επιδοτούμενοι άνεργοι ανά κατηγορία επιδότησης και ανά Περιφέρεια

ΠΕΡΙΦΕΡΕΙΕΣ	ΚΟΙΝΟΙ ΟΙΚΟΔΟΜΟΙ	ΕΠΟΧΙΚΟΙ ΤΟΥΡΙΣΜΟΥ	ΕΠΟΧΙΚΟΙ ΛΟΙΠΟΙ (ΑΓΡΟΤΙΚΑ)	ΕΚΠΑΙΔΕΥΤΙΚΟΙ	ΛΟΙΠΟΙ	ΣΥΝΟΛΟ	
ΑΝΑΤΟΛΙΚΗ ΜΑΚΕΔΟΝΙΑ ΚΑΙ ΘΡΑΚΗ	3.579	89	1.291	305	100	0	5.364
ΚΕΝΤΡΙΚΗ ΜΑΚΕΔΟΝΙΑ	14.888	608	4.633	1.210	330	4	21.673
ΔΥΤΙΚΗ ΜΑΚΕΔΟΝΙΑ	2.185	89	369	40	29	0	2.712
ΗΠΕΙΡΟΣ	2.485	168	678	109	49	1	3.490
ΘΕΣΣΑΛΙΑ	3.924	158	1.398	217	173	4	5.874
ΙΟΝΙΑ ΝΗΣΙΑ	955	48	4.663	956	34	0	6.656
ΔΥΤΙΚΗ ΕΛΛΑΔΑ	4.695	424	1.635	249	124	1	7.128
ΣΤΕΡΕΑ ΕΛΛΑΔΑ	3.002	84	678	60	67	1	3.892
ΑΤΤΙΚΗ	31.146	307	3.827	519	651	104	36.554
ΠΕΛΟΠΟΝΝΗΣΟΣ	3.229	190	1.614	203	47	27	5.310
ΒΟΡΕΙΟ ΑΙΓΑΙΟ	1.149	24	1.352	162	41	2	2.730
ΝΟΤΙΟ ΑΙΓΑΙΟ	1.644	31	7.028	1.219	39	0	9.961
ΚΡΗΤΗ	3.704	161	6.777	1.028	118	0	11.788
ΣΥΝΟΛΟ	76.585	2.381	35.943	6.277	1.802	144	123.132

Πίνακας 12 : Αριθμός επιδοτούμενων ανέργων ανά κατηγορία επιδότησης και ανά Περιφέρεια:
Νοέμβριος 2017



Διάγραμμα 11: Αριθμός επιδοτούμενων ανέργων ανά κατηγορία επιδότησης και ανά Περιφέρεια: Νοέμβριος 2017

Όπως προκύπτει από τον πίνακα 12 και το διάγραμμα 11 το σύνολο των επιδοτούμενων ανέργων κατά τον μήνα Νοέμβριο 2017 ανέρχεται σε 123.132 άτομα. Από αυτά 76.585 (ποσοστό 62,20%) είναι κοινοί επιδοτούμενοι, 2.381 (ποσοστό 1,93%) είναι επιδοτούμενοι σε οικοδομο-τεχνικά επαγγέλματα, 35.943 (ποσοστό 29,19%) είναι εποχικοί τουριστικών επαγγελμάτων επιδοτούμενοι, 6.277 (ποσοστό 5,10%) είναι εποχικοί λοιποί επιδοτούμενοι (αγροτικά), 1.802 (ποσοστό 1,46%) είναι εκπαιδευτικοί επιδοτούμενοι και 144 (ποσοστό 0,12%) είναι λοιποί επιδοτούμενοι.

▪ ΚΟΙΝΟΙ ΕΠΙΔΟΤΟΥΜΕΝΟΙ

Στην κατηγορία των κοινών επιδοτούμενων το σύνολο των επιδοτούμενων ανέρχεται σε 76.585 άτομα με τον μεγαλύτερο αριθμό επιδοτούμενων να εμφανίζεται στην Περιφέρεια Αττικής με 31.146 άτομα.

▪ ΟΙΚΟΔΟΜΟΙ ΕΠΙΔΟΤΟΥΜΕΝΟΙ

Στην κατηγορία των Οικοδόμων επιδοτούμενων το σύνολο των επιδοτούμενων ανέρχεται σε 2.381 άτομα με τον μεγαλύτερο αριθμό επιδοτούμενων να εμφανίζεται στην Περιφέρεια Κεντρικής Μακεδονίας με 608 άτομα.

▪ ΕΠΟΧΙΚΟΙ ΤΟΥΡΙΣΜΟΥ ΕΠΙΔΟΤΟΥΜΕΝΟΙ

Στην κατηγορία των εποχικών τουρισμού (τουριστικών επαγγελματιών) επιδοτούμενων το σύνολο των επιδοτούμενων ανέρχεται σε 35.943 άτομα με τον μεγαλύτερο αριθμό επιδοτούμενων να εμφανίζεται στην Περιφέρεια Νοτίου Αιγαίου με 7.028 άτομα.

▪ ΕΠΟΧΙΚΟΙ ΛΟΙΠΟΙ (ΑΓΡΟΤΙΚΑ) ΕΠΙΔΟΤΟΥΜΕΝΟΙ

Στην κατηγορία των εποχικών λοιπών (αγροτικά) επιδοτούμενων ανέρχεται σε 6.277 άτομα με τον μεγαλύτερο αριθμό επιδοτούμενων να εμφανίζεται στην Περιφέρεια Νοτίου Αιγαίου με 1.219 άτομα.

▪ ΕΚΠΑΙΔΕΥΤΙΚΟΙ ΕΠΙΔΟΤΟΥΜΕΝΟΙ

Στην κατηγορία των εκπαιδευτικών επιδοτούμενων το σύνολο των επιδοτούμενων ανέρχεται σε 1.802 άτομα με τον μεγαλύτερο αριθμό επιδοτούμενων να εμφανίζεται στην Περιφέρεια Αττικής με 651 άτομα.

▪ ΛΟΙΠΟΙ ΕΠΙΔΟΤΟΥΜΕΝΟΙ

Στην κατηγορία των λοιπών επιδοτούμενων το σύνολο των επιδοτούμενων ανέρχεται σε 144 άτομα με τον μεγαλύτερο αριθμό επιδοτούμενων να εμφανίζεται στην Περιφέρεια Αττικής με 104 άτομα.

13. Επιδοτούμενοι άνεργοι και μεταβολές στις κατηγορίες α: κοινοί και λοιπές κατηγορίες επιδοτουμένων και β: εποχικοί τουριστικών επαγγελματιών ανά Περιφέρεια

Στον πίνακα 13, 13α εμφανίζεται ο αριθμός των επιδοτούμενων ανέργων ανά κατηγορία επιδότησης (κοινοί και λοιπές κατηγορίες επιδοτουμένων και εποχικοί τουριστικών επαγγελματιών) και ανά Περιφέρεια για τον μήνα Νοέμβριο 2017 καθώς και η αριθμητική και ποσοστιαία μεταβολή τους από τον προηγούμενο μήνα Οκτώβριο 2017 καθώς και από τον αντίστοιχο μήνα του προηγούμενου έτους Νοέμβριο 2016.

Το σύνολο των επιδοτούμενων ανέργων ανέρχεται σε 123.132 άτομα από τα οποία 87.189 είναι κοινοί και λοιπές κατηγορίες επιδοτουμένων και 35.943 είναι εποχικοί τουριστικών επαγγελματιών επιδοτούμενοι.

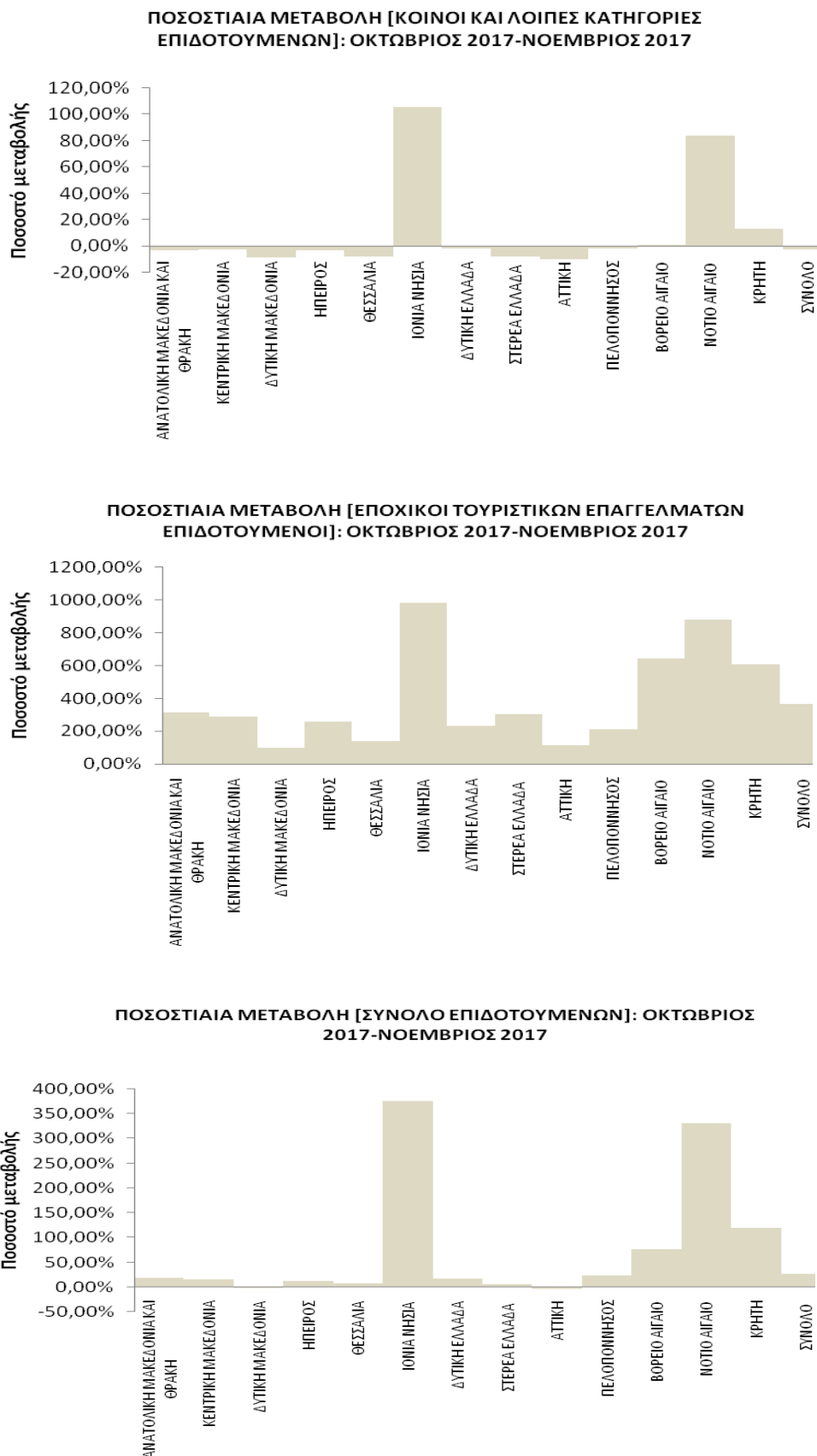
Στη συνέχεια τα δεδομένα της ποσοστιαίας μεταβολής των κοινών και λοιπών κατηγοριών επιδοτουμένων, των εποχικών τουριστικών επαγγελματιών επιδοτουμένων καθώς και στο σύνολό των επιδοτουμένων, τόσο από τον προηγούμενο μήνα όσο και από τον αντίστοιχο μήνα του προηγούμενου έτους παρουσιάζονται στα διαγράμματα 12 και 12α αντίστοιχα.

ΜΕΤΑΒΟΛΕΣ ΕΠΙΔΟΤΟΥΜΕΝΩΝ ΑΝΕΡΓΩΝ ΑΝΑ ΚΑΤΗΓΟΡΙΑ (ΚΟΙΝΟΙ ΚΑΙ ΛΟΙΠΕΣ ΚΑΤΗΓΟΡΙΕΣ ΕΠΙΔΟΤΟΥΜΕΝΟΙ -ΕΠΟΧΙΚΟΙ ΤΟΥΡΙΣΤΙΚΩΝ ΕΠΑΓΓΕΛΜΑΤΩΝ): ΟΚΤΩΒΡΙΟΣ 2017-ΝΟΕΜΒΡΙΟΣ 2017				
ΚΟΙΝΟΙ ΚΑΙ ΛΟΙΠΕΣ ΚΑΤΗΓΟΡΙΕΣ ΕΠΙΔΟΤΟΥΜΕΝΟΙ				
	ΟΚΤΩΒΡΙΟΣ 2017	ΝΟΕΜΒΡΙΟΣ 2017	ΑΠΟΛΥΤΗ ΜΕΤΑΒΟΛΗ	ΠΟΣΟΣΤΙΑΙΑ ΜΕΤΑΒΟΛΗ
ΑΝΑΤΟΛΙΚΗ ΜΑΚΕΔΟΝΙΑ ΚΑΙ ΘΡΑΚΗ				
ΚΑΙ ΘΡΑΚΗ	4.188	4.073	-115	-2,75%
ΚΕΝΤΡΙΚΗ ΜΑΚΕΔΟΝΙΑ				
ΚΕΝΤΡΙΚΗ ΜΑΚΕΔΟΝΙΑ	17.485	17.040	-445	-2,55%
ΔΥΤΙΚΗ ΜΑΚΕΔΟΝΙΑ				
ΔΥΤΙΚΗ ΜΑΚΕΔΟΝΙΑ	2.561	2.343	-218	-8,51%
ΗΠΕΙΡΟΣ				
ΗΠΕΙΡΟΣ	2.898	2.812	-86	-2,97%
ΘΕΣΣΑΛΙΑ				
ΘΕΣΣΑΛΙΑ	4.857	4.476	-381	-7,84%
ΙΟΝΙΑ ΝΗΣΙΑ				
ΙΟΝΙΑ ΝΗΣΙΑ	970	1.993	1.023	105,46%
ΔΥΤΙΚΗ ΕΛΛΑΔΑ				
ΔΥΤΙΚΗ ΕΛΛΑΔΑ	5.602	5.493	-109	-1,95%
ΣΤΕΡΕΑ ΕΛΛΑΔΑ				
ΣΤΕΡΕΑ ΕΛΛΑΔΑ	3.476	3.214	-262	-7,54%
ΑΤΤΙΚΗ				
ΑΤΤΙΚΗ	36.356	32.727	-3.629	-9,98%
ΠΕΛΟΠΟΝΝΗΣΟΣ				
ΠΕΛΟΠΟΝΝΗΣΟΣ	3.757	3.696	-61	-1,62%
ΒΟΡΕΙΟ ΑΙΓΑΙΟ				
ΒΟΡΕΙΟ ΑΙΓΑΙΟ	1.366	1.378	12	0,88%
ΝΟΤΙΟ ΑΙΓΑΙΟ				
ΝΟΤΙΟ ΑΙΓΑΙΟ	1.593	2.933	1.340	84,12%
ΚΡΗΤΗ				
ΚΡΗΤΗ	4.421	5.011	590	13,35%
ΣΥΝΟΛΟ	89.530	87.189	-2.341	-2,61%
ΕΠΟΧΙΚΟΙ ΤΟΥΡΙΣΤΙΚΩΝ ΕΠΑΓΓΕΛΜΑΤΩΝ ΕΠΙΔΟΤΟΥΜΕΝΟΙ				
	ΟΚΤΩΒΡΙΟΣ 2017	ΝΟΕΜΒΡΙΟΣ 2017	ΑΠΟΛΥΤΗ ΜΕΤΑΒΟΛΗ	ΠΟΣΟΣΤΙΑΙΑ ΜΕΤΑΒΟΛΗ
ΑΝΑΤΟΛΙΚΗ ΜΑΚΕΔΟΝΙΑ ΚΑΙ ΘΡΑΚΗ				
ΚΑΙ ΘΡΑΚΗ	311	1.291	980	315,11%
ΚΕΝΤΡΙΚΗ ΜΑΚΕΔΟΝΙΑ				
ΚΕΝΤΡΙΚΗ ΜΑΚΕΔΟΝΙΑ	1.194	4.633	3.439	288,02%
ΔΥΤΙΚΗ ΜΑΚΕΔΟΝΙΑ				
ΔΥΤΙΚΗ ΜΑΚΕΔΟΝΙΑ	186	369	183	98,39%
ΗΠΕΙΡΟΣ				
ΗΠΕΙΡΟΣ	190	678	488	256,84%
ΘΕΣΣΑΛΙΑ				
ΘΕΣΣΑΛΙΑ	586	1.398	812	138,57%
ΙΟΝΙΑ ΝΗΣΙΑ				
ΙΟΝΙΑ ΝΗΣΙΑ	430	4.663	4.233	984,42%
ΔΥΤΙΚΗ ΕΛΛΑΔΑ				
ΔΥΤΙΚΗ ΕΛΛΑΔΑ	495	1.635	1.140	230,30%
ΣΤΕΡΕΑ ΕΛΛΑΔΑ				
ΣΤΕΡΕΑ ΕΛΛΑΔΑ	168	678	510	303,57%
ΑΤΤΙΚΗ				
ΑΤΤΙΚΗ	1.803	3.827	2.024	112,26%
ΠΕΛΟΠΟΝΝΗΣΟΣ				
ΠΕΛΟΠΟΝΝΗΣΟΣ	517	1.614	1.097	212,19%
ΒΟΡΕΙΟ ΑΙΓΑΙΟ				
ΒΟΡΕΙΟ ΑΙΓΑΙΟ	182	1.352	1.170	642,86%
ΝΟΤΙΟ ΑΙΓΑΙΟ				
ΝΟΤΙΟ ΑΙΓΑΙΟ	717	7.028	6.311	880,20%
ΚΡΗΤΗ				
ΚΡΗΤΗ	959	6.777	5.818	606,67%
ΣΥΝΟΛΟ	7.738	35.943	28.205	364,50%
ΣΥΝΟΛΟ ΕΠΙΔΟΤΟΥΜΕΝΩΝ				
	ΟΚΤΩΒΡΙΟΣ 2017	ΝΟΕΜΒΡΙΟΣ 2017	ΑΠΟΛΥΤΗ ΜΕΤΑΒΟΛΗ	ΠΟΣΟΣΤΙΑΙΑ ΜΕΤΑΒΟΛΗ
ΑΝΑΤΟΛΙΚΗ ΜΑΚΕΔΟΝΙΑ ΚΑΙ ΘΡΑΚΗ				
ΚΑΙ ΘΡΑΚΗ	4.499	5.364	865	19,23%
ΚΕΝΤΡΙΚΗ ΜΑΚΕΔΟΝΙΑ				
ΚΕΝΤΡΙΚΗ ΜΑΚΕΔΟΝΙΑ	18.679	21.673	2.994	16,03%
ΔΥΤΙΚΗ ΜΑΚΕΔΟΝΙΑ				
ΔΥΤΙΚΗ ΜΑΚΕΔΟΝΙΑ	2.747	2.712	-35	-1,27%
ΗΠΕΙΡΟΣ				
ΗΠΕΙΡΟΣ	3.088	3.490	402	13,02%
ΘΕΣΣΑΛΙΑ				
ΘΕΣΣΑΛΙΑ	5.443	5.874	431	7,92%
ΙΟΝΙΑ ΝΗΣΙΑ				
ΙΟΝΙΑ ΝΗΣΙΑ	1.400	6.656	5.256	375,43%
ΔΥΤΙΚΗ ΕΛΛΑΔΑ				
ΔΥΤΙΚΗ ΕΛΛΑΔΑ	6.097	7.128	1.031	16,91%
ΣΤΕΡΕΑ ΕΛΛΑΔΑ				
ΣΤΕΡΕΑ ΕΛΛΑΔΑ	3.644	3.892	248	6,81%
ΑΤΤΙΚΗ				
ΑΤΤΙΚΗ	38.159	36.554	-1.605	-4,21%
ΠΕΛΟΠΟΝΝΗΣΟΣ				
ΠΕΛΟΠΟΝΝΗΣΟΣ	4.274	5.310	1.036	24,24%
ΒΟΡΕΙΟ ΑΙΓΑΙΟ				
ΒΟΡΕΙΟ ΑΙΓΑΙΟ	1.548	2.730	1.182	76,36%
ΝΟΤΙΟ ΑΙΓΑΙΟ				
ΝΟΤΙΟ ΑΙΓΑΙΟ	2.310	9.961	7.651	331,21%
ΚΡΗΤΗ				
ΚΡΗΤΗ	5.380	11.788	6.408	119,11%
ΣΥΝΟΛΟ	97.268	123.132	25.864	26,59%

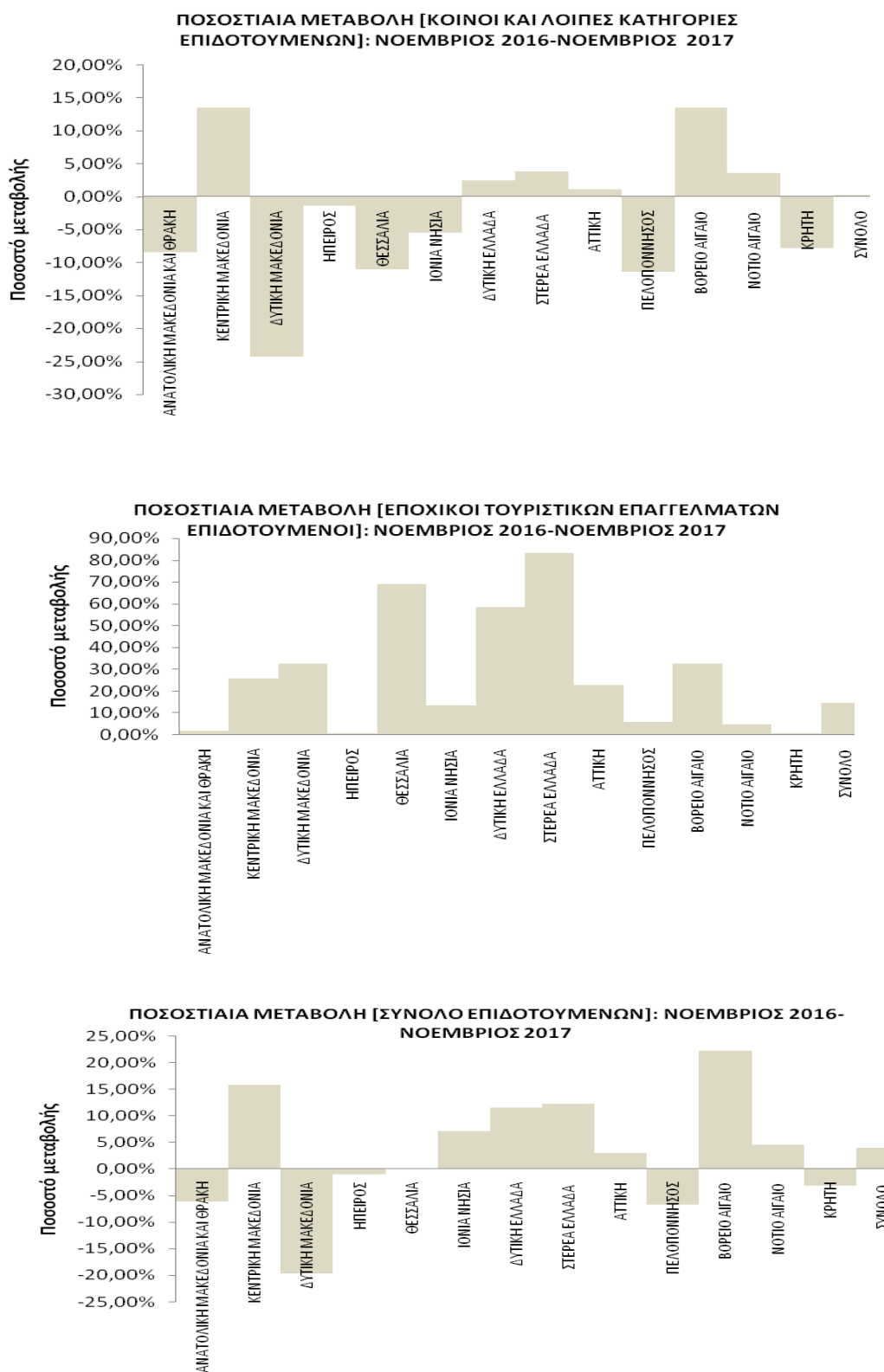
Πίνακας 13 : Μεταβολές στον αριθμό επιδοτούμενων ανέργων ανά κατηγορία επιδότησης και Περιφέρεια: Οκτώβριος 2017-Νοέμβριος 2017

ΜΕΤΑΒΟΛΕΣ ΕΠΙΔΟΤΟΥΜΕΝΩΝ ΑΝΕΡΓΩΝ ΑΝΑ ΚΑΤΗΓΟΡΙΑ (ΚΟΙΝΟΙ ΚΑΙ ΛΟΙΠΕΣ ΚΑΤΗΓΟΡΙΕΣ ΕΠΙΔΟΤΟΥΜΕΝΟΙ -ΕΠΟΧΙΚΟΙ ΤΟΥΡΙΣΤΙΚΩΝ ΕΠΑΓΓΕΛΜΑΤΩΝ): ΝΟΕΜΒΡΙΟΣ 2016-ΝΟΕΜΒΡΙΟΣ 2017				
ΚΟΙΝΟΙ ΚΑΙ ΛΟΙΠΕΣ ΚΑΤΗΓΟΡΙΕΣ ΕΠΙΔΟΤΟΥΜΕΝΟΙ				
	ΝΟΕΜΒΡΙΟΣ 2016	ΝΟΕΜΒΡΙΟΣ 2017	ΑΠΟΛΥΤΗ ΜΕΤΑΒΟΛΗ	ΠΟΣΟΣΤΙΑΙΑ ΜΕΤΑΒΟΛΗ
ΑΝΑΤΟΛΙΚΗ ΜΑΚΕΔΟΝΙΑ ΚΑΙ ΘΡΑΚΗ				
ΚΑΙ ΘΡΑΚΗ	4.447	4.073	-374	-8,41%
ΚΕΝΤΡΙΚΗ ΜΑΚΕΔΟΝΙΑ				
ΚΕΝΤΡΙΚΗ ΜΑΚΕΔΟΝΙΑ	15.024	17.040	2.016	13,42%
ΔΥΤΙΚΗ ΜΑΚΕΔΟΝΙΑ				
ΔΥΤΙΚΗ ΜΑΚΕΔΟΝΙΑ	3.097	2.343	-754	-24,35%
ΗΠΕΙΡΟΣ				
ΗΠΕΙΡΟΣ	2.852	2.812	-40	-1,40%
ΘΕΣΣΑΛΙΑ				
ΘΕΣΣΑΛΙΑ	5.034	4.476	-558	-11,08%
ΙΟΝΙΑ ΝΗΣΙΑ				
ΙΟΝΙΑ ΝΗΣΙΑ	2.109	1.993	-116	-5,50%
ΔΥΤΙΚΗ ΕΛΛΑΔΑ				
ΔΥΤΙΚΗ ΕΛΛΑΔΑ	5.360	5.493	133	2,48%
ΣΤΕΡΕΑ ΕΛΛΑΔΑ				
ΣΤΕΡΕΑ ΕΛΛΑΔΑ	3.096	3.214	118	3,81%
ΑΤΤΙΚΗ				
ΑΤΤΙΚΗ	32.365	32.727	362	1,12%
ΠΕΛΟΠΟΝΝΗΣΟΣ				
ΠΕΛΟΠΟΝΝΗΣΟΣ	4.174	3.696	-478	-11,45%
ΒΟΡΕΙΟ ΑΙΓΑΙΟ				
ΒΟΡΕΙΟ ΑΙΓΑΙΟ	1.215	1.378	163	13,42%
ΝΟΤΙΟ ΑΙΓΑΙΟ				
ΝΟΤΙΟ ΑΙΓΑΙΟ	2.832	2.933	101	3,57%
ΚΡΗΤΗ				
ΚΡΗΤΗ	5.436	5.011	-425	-7,82%
ΣΥΝΟΛΟ	87.041	87.189	148	0,17%
ΕΠΟΧΙΚΟΙ ΤΟΥΡΙΣΤΙΚΩΝ ΕΠΑΓΓΕΛΜΑΤΩΝ ΕΠΙΔΟΤΟΥΜΕΝΟΙ				
	ΝΟΕΜΒΡΙΟΣ 2016	ΝΟΕΜΒΡΙΟΣ 2017	ΑΠΟΛΥΤΗ ΜΕΤΑΒΟΛΗ	ΠΟΣΟΣΤΙΑΙΑ ΜΕΤΑΒΟΛΗ
ΑΝΑΤΟΛΙΚΗ ΜΑΚΕΔΟΝΙΑ ΚΑΙ ΘΡΑΚΗ				
ΚΑΙ ΘΡΑΚΗ	1.265	1.291	26	2,06%
ΚΕΝΤΡΙΚΗ ΜΑΚΕΔΟΝΙΑ				
ΚΕΝΤΡΙΚΗ ΜΑΚΕΔΟΝΙΑ	3.684	4.633	949	25,76%
ΔΥΤΙΚΗ ΜΑΚΕΔΟΝΙΑ				
ΔΥΤΙΚΗ ΜΑΚΕΔΟΝΙΑ	278	369	91	32,73%
ΗΠΕΙΡΟΣ				
ΗΠΕΙΡΟΣ	672	678	6	0,89%
ΘΕΣΣΑΛΙΑ				
ΘΕΣΣΑΛΙΑ	828	1.398	570	68,84%
ΙΟΝΙΑ ΝΗΣΙΑ				
ΙΟΝΙΑ ΝΗΣΙΑ	4.105	4.663	558	13,59%
ΔΥΤΙΚΗ ΕΛΛΑΔΑ				
ΔΥΤΙΚΗ ΕΛΛΑΔΑ	1.032	1.635	603	58,43%
ΣΤΕΡΕΑ ΕΛΛΑΔΑ				
ΣΤΕΡΕΑ ΕΛΛΑΔΑ	370	678	308	83,24%
ΑΤΤΙΚΗ				
ΑΤΤΙΚΗ	3.119	3.827	708	22,70%
ΠΕΛΟΠΟΝΝΗΣΟΣ				
ΠΕΛΟΠΟΝΝΗΣΟΣ	1.520	1.614	94	6,18%
ΒΟΡΕΙΟ ΑΙΓΑΙΟ				
ΒΟΡΕΙΟ ΑΙΓΑΙΟ	1.018	1.352	334	32,81%
ΝΟΤΙΟ ΑΙΓΑΙΟ				
ΝΟΤΙΟ ΑΙΓΑΙΟ	6.696	7.028	332	4,96%
ΚΡΗΤΗ				
ΚΡΗΤΗ	6.733	6.777	44	0,65%
ΣΥΝΟΛΟ	31.320	35.943	4.623	14,76%
ΣΥΝΟΛΟ ΕΠΙΔΟΤΟΥΜΕΝΩΝ				
	ΝΟΕΜΒΡΙΟΣ 2016	ΝΟΕΜΒΡΙΟΣ 2017	ΑΠΟΛΥΤΗ ΜΕΤΑΒΟΛΗ	ΠΟΣΟΣΤΙΑΙΑ ΜΕΤΑΒΟΛΗ
ΑΝΑΤΟΛΙΚΗ ΜΑΚΕΔΟΝΙΑ ΚΑΙ ΘΡΑΚΗ				
ΚΑΙ ΘΡΑΚΗ	5.712	5.364	-348	-6,09%
ΚΕΝΤΡΙΚΗ ΜΑΚΕΔΟΝΙΑ				
ΚΕΝΤΡΙΚΗ ΜΑΚΕΔΟΝΙΑ	18.708	21.673	2.965	15,85%
ΔΥΤΙΚΗ ΜΑΚΕΔΟΝΙΑ				
ΔΥΤΙΚΗ ΜΑΚΕΔΟΝΙΑ	3.375	2.712	-663	-19,64%
ΗΠΕΙΡΟΣ				
ΗΠΕΙΡΟΣ	3.524	3.490	-34	-0,96%
ΘΕΣΣΑΛΙΑ				
ΘΕΣΣΑΛΙΑ	5.862	5.874	12	0,20%
ΙΟΝΙΑ ΝΗΣΙΑ				
ΙΟΝΙΑ ΝΗΣΙΑ	6.214	6.656	442	7,11%
ΔΥΤΙΚΗ ΕΛΛΑΔΑ				
ΔΥΤΙΚΗ ΕΛΛΑΔΑ	6.392	7.128	736	11,51%
ΣΤΕΡΕΑ ΕΛΛΑΔΑ				
ΣΤΕΡΕΑ ΕΛΛΑΔΑ	3.466	3.892	426	12,29%
ΑΤΤΙΚΗ				
ΑΤΤΙΚΗ	35.484	36.554	1.070	3,02%
ΠΕΛΟΠΟΝΝΗΣΟΣ				
ΠΕΛΟΠΟΝΝΗΣΟΣ	5.694	5.310	-384	-6,74%
ΒΟΡΕΙΟ ΑΙΓΑΙΟ				
ΒΟΡΕΙΟ ΑΙΓΑΙΟ	2.233	2.730	497	22,26%
ΝΟΤΙΟ ΑΙΓΑΙΟ				
ΝΟΤΙΟ ΑΙΓΑΙΟ	9.528	9.961	433	4,54%
ΚΡΗΤΗ				
ΚΡΗΤΗ	12.169	11.788	-381	-3,13%
ΣΥΝΟΛΟ	118.361	123.132	4.771	4,03%

Πίνακας 13α : Μεταβολές στον αριθμό επιδοτούμενων ανέργων ανά κατηγορία επιδότησης και Περιφέρεια: Νοέμβριος 2016-Νοέμβριος 2017



Διάγραμμα 12: Μεταβολές επιδοτούμενων ανέργων ανά κατηγορία επιδότησης και Περιφέρεια: Οκτώβριος 2017-Νοέμβριος 2017



Διάγραμμα 12α : Μεταβολές επιδοτούμενων ανέργων ανά κατηγορία επιδότησης και Περιφέρεια: Νοέμβριος 2016-Νοέμβριος 2017

ΠΟΣΟΣΤΙΑΙΑ ΜΕΤΑΒΟΛΗ ΑΠΟ ΟΚΤΩΒΡΙΟ 2017

▪ ΚΟΙΝΟΙ ΚΑΙ ΛΟΙΠΕΣ ΚΑΤΗΓΟΡΙΕΣ

Όπως προκύπτει από τον πίνακα 13 καθώς και από το διάγραμμα 12 στο σύνολο της χώρας παρατηρείται:

- Μείωση των κοινών και λοιπών κατηγοριών επιδοτούμενων ανέργων από τον προηγούμενο μήνα σε -2.341 άτομα και με ποσοστιαία μεταβολή -2,61%.
- Σχετικά με τις Περιφέρειες η μεγαλύτερη ποσοστιαία μείωση από τον προηγούμενο μήνα εμφανίζεται στην Περιφέρεια Αττικής (-9,98%).
- Από τις Περιφέρειες που εμφανίζουν ποσοστιαία αύξηση η Περιφέρεια Ιόνιων Νήσων εμφανίζει την μεγαλύτερη με ποσοστιαία μεταβολή (105,46%).

▪ ΕΠΟΧΙΚΟΙ ΤΟΥΡΙΣΤΙΚΩΝ ΕΠΑΓΓΕΛΜΑΤΩΝ

Όπως προκύπτει από τον πίνακα 13 καθώς και από το διάγραμμα 12 στο σύνολο της χώρας παρατηρείται:

- Αύξηση των εποχικών επιδοτούμενων ανέργων τουριστικών επαγγελματιών από τον προηγούμενο μήνα σε 28.205 άτομα και με ποσοστιαία μεταβολή 364,50%.
- Σχετικά με τις Περιφέρειες η μεγαλύτερη ποσοστιαία αύξηση από τον προηγούμενο μήνα εμφανίζεται στην Περιφέρεια Ιόνιων Νήσων (984,42%).

▪ ΣΥΝΟΛΟ ΕΠΙΔΟΤΟΥΜΕΝΩΝ

Όπως προκύπτει από τον πίνακα 13 καθώς και από το διάγραμμα 12 στο σύνολο της χώρας παρατηρείται:

- Αύξηση των επιδοτούμενων ανέργων στο σύνολό τους (κοινοί και λοιπές κατηγορίες επιδοτούμενων και εποχικοί επιδοτούμενοι τουριστικών επαγγελματιών) από τον προηγούμενο μήνα σε 25.864 άτομα και με ποσοστιαία μεταβολή 26,59%.
- Σχετικά με τις Περιφέρειες η μεγαλύτερη ποσοστιαία αύξηση από τον προηγούμενο μήνα εμφανίζεται στην Περιφέρεια Ιόνιων Νήσων (375,43%).
- Από τις Περιφέρειες που εμφανίζουν ποσοστιαία μείωση η Περιφέρεια Αττικής εμφανίζει την μεγαλύτερη με ποσοστιαία μεταβολή (-4,21%).

ΠΟΣΟΣΤΙΑΙΑ ΜΕΤΑΒΟΛΗ ΑΠΟ ΝΟΕΜΒΡΙΟ 2016

- ΚΟΙΝΟΙ ΚΑΙ ΛΟΙΠΕΣ ΚΑΤΗΓΟΡΙΕΣ

Όπως προκύπτει από τον πίνακα 13α καθώς και από το διάγραμμα 12α στο σύνολο της χώρας παρατηρείται:

- Αύξηση των κοινών και λοιπών κατηγοριών επιδοτούμενων ανέργων από τον αντίστοιχο μήνα του προηγούμενου έτους σε 148 άτομα και με ποσοστιαία μεταβολή 0,17%.
- Σχετικά με τις Περιφέρειες η μεγαλύτερη ποσοστιαία αύξηση εμφανίζεται στην Περιφέρεια Κεντρικής Μακεδονίας και στην Περιφέρεια Βορείου Αιγαίου με ποσοστό μεταβολής (13,42%) αντίστοιχα.
- Από τις Περιφέρειες που εμφανίζουν ποσοστιαία μείωση η Περιφέρεια Δυτικής Μακεδονίας εμφανίζει την μεγαλύτερη με ποσοστιαία μεταβολή (-24,35%).

- ΕΠΟΧΙΚΟΙ ΤΟΥΡΙΣΤΙΚΩΝ ΕΠΑΓΓΕΛΜΑΤΩΝ

Όπως προκύπτει από τον πίνακα 13α καθώς και από το διάγραμμα 12α στο σύνολο της χώρας παρατηρείται:

- Αύξηση των εποχικών επιδοτούμενων ανέργων τουριστικών επαγγελματιών από τον αντίστοιχο μήνα του προηγούμενου έτους σε 4.623 άτομα και με ποσοστιαία μεταβολή 14,76%.
- Σχετικά με τις Περιφέρειες η μεγαλύτερη ποσοστιαία αύξηση εμφανίζεται στην Περιφέρεια Στερεάς Ελλάδας (83,24%).

- ΣΥΝΟΛΟ ΕΠΙΔΟΤΟΥΜΕΝΩΝ

Όπως προκύπτει από τον πίνακα 13α καθώς και από το διάγραμμα 12α στο σύνολο της χώρας παρατηρείται:

- Αύξηση των επιδοτούμενων ανέργων στο σύνολό τους (κοινοί και λοιπές κατηγορίες επιδοτούμενων και εποχικοί επιδοτούμενοι τουριστικών επαγγελματιών) από τον αντίστοιχο μήνα του προηγούμενου έτους σε 4.771 άτομα και με ποσοστιαία μεταβολή 4,03%.
- Σχετικά με τις Περιφέρειες η μεγαλύτερη ποσοστιαία αύξηση εμφανίζεται στην Περιφέρεια Βορείου Αιγαίου (22,26%).
- Από τις Περιφέρειες που εμφανίζουν ποσοστιαία μείωση η Περιφέρεια Δυτικής Μακεδονίας εμφανίζει την μεγαλύτερη με ποσοστιαία μεταβολή (-19,64%).