

# ΟΑΕΔ

ΣΥΝΟΠΤΙΚΗ ΕΚΘΕΣΗ

ΕΓΓΕΓΡΑΜΜΕΝΟΙ ΣΤΟ ΜΗΤΡΩΟ ΤΟΥ ΟΑΕΔ

ΦΕΒΡΟΥΑΡΙΟΣ 2017

ΟΡΓΑΝΙΣΜΟΣ ΑΠΑΣΧΟΛΗΣΗΣ  
ΕΡΓΑΤΙΚΟΥ ΔΥΝΑΜΙΚΟΥ



ΣΥΝΟΠΤΙΚΗ ΕΚΘΕΣΗ  
ΕΓΓΕΓΡΑΜΜΕΝΟΙ ΣΤΟ ΜΗΤΡΩΟ ΤΟΥ ΟΑΕΔ  
ΦΕΒΡΟΥΑΡΙΟΣ 2017

## ΠΕΡΙΕΧΟΜΕΝΑ

### ΠΕΡΙΕΧΟΜΕΝΑ

ΕΓΓΕΓΡΑΜΜΕΝΟΙ ΣΤΟ ΜΗΤΡΩΟ ΤΟΥ ΟΑΕΔ ΦΕΒΡΟΥΑΡΙΟΣ 2017	
	4
1. Εγγεγραμμένοι στο μητρώο του ΟΑΕΔ	5
2. Εγγεγραμμένοι άνεργοι αναζητούντες εργασία ανά Περιφέρεια	6
3. Μεταβολές στον αριθμό ανέργων αναζητούντων εργασία	8
4. Αριθμός ανέργων αναζητούντων εργασία ανά διάρκεια ανεργίας και Περιφέρεια	11
5. Μεταβολές στον αριθμό ανέργων αναζητούντων εργασία με διάρκεια ανεργίας μεγαλύτερη ή ίση των 12 μηνών ανά Περιφέρεια [μακροχρόνια άνεργοι]	13
6. Μεταβολές στον αριθμό ανέργων αναζητούντων εργασία με διάρκεια ανεργίας μικρότερη των 12 μηνών	16
7. Αριθμός εγγεγραμμένων λοιπών μη αναζητούντων εργασία ανά Περιφέρεια	19
8. Εγγεγραμμένοι άνεργοι αναζητούντες εργασία ανά Φύλο και διάρκεια ανεργίας	21
9. Εγγεγραμμένοι άνεργοι αναζητούντες εργασία ανά Ηλικιακή ομάδα και διάρκεια ανεργίας	22
10. Εγγεγραμμένοι άνεργοι αναζητούντες εργασία ανά Εκπαιδευτικό επίπεδο και διάρκεια ανεργίας	24
11. Εγγεγραμμένοι άνεργοι αναζητούντες εργασία ανά Υψηκότητα και διάρκεια ανεργίας	26
12. Επιδοτούμενοι άνεργοι ανά κατηγορία επιδότησης και ανά Περιφέρεια	27
13. Επιδοτούμενοι άνεργοι και μεταβολές στις κατηγορίες α: κοινοί και λοιπές κατηγορίες επιδοτούμενων και β: εποχικοί τουριστικών επαγγελματιών ανά Περιφέρεια	30

**ΕΓΓΕΓΡΑΜΜΕΝΟΙ ΣΤΟ ΜΗΤΡΩΟ ΤΟΥ ΟΑΕΔ  
ΦΕΒΡΟΥΑΡΙΟΣ 2017**

	Άνεργοι [Αναζητούντες εργασία]	Λοιποί [Μη αναζητούντες εργασία] [1]
Εγγεγραμμένοι >= 12 Μήνες [2]	503.431	32.897
Εγγεγραμμένοι < 12 Μήνες	432.679	126.859
<b>Σύνολο</b>	<b>936.110</b>	<b>159.756</b>

	Κοινοί & Λοιπές Κατηγορίες επιδοτούμενων [3]	Εποχικοί τουριστικών επαγγελματιών [3]	Σύνολο [3]	Δικαιούχοι που πληρώθηκαν και συνεχίζουν να είναι δικαιούχοι [4]	Νέες αιτήσεις ανέργων για επιδότηση [5]
Επιδοτούμενοι	<b>104.900</b>	<b>73.205</b>	<b>178.105</b>	<b>109.764</b>	<b>15.805</b>

*Πίνακας 1: Εγγεγραμμένοι στο μητρώο του ΟΑΕΔ:  
Φεβρουάριος 2017*

**ΥΠΟΜΝΗΜΑ**

[1] Εγγεγραμμένοι στο μητρώο του ΟΑΕΔ οι οποίοι έχουν δηλώσει ότι δεν αναζητούν εργασία.

[2] Εγγεγραμμένοι στο μητρώο του ΟΑΕΔ με ενεργό δελτίο για συνεχόμενο διάστημα μεγαλύτερο ή ίσο των 12 μηνών.

[3] Αφορά αριθμό δικαιούχων που πληρώθηκαν εντός του αντίστοιχου μήνα.

[4] Σύνολο δικαιούχων επιδότησης που πληρώθηκαν και στο τέλος του μήνα συνεχίζουν να έχουν δικαίωμα επιδότησης.

[5] Σύμφωνα με την ισχύουσα διοικητική διαδικασία, η πρώτη πληρωμή γίνεται 37 ημέρες μετά την εγγραφή του δικαιούχου επιδόματος ανεργίας.

## 1. Εγγεγραμμένοι στο μητρώο του ΟΑΕΔ

Στον πίνακα 1 εμφανίζονται τα στοιχεία των εγγεγραμμένων στο μητρώο του ΟΑΕΔ για τον μήνα Φεβρουάριο 2017 στο σύνολο της χώρας. Από τον ανωτέρω πίνακα προκύπτουν τα εξής συμπεράσματα:

- Το σύνολο των ανέργων με κριτήριο την αναζήτηση εργασίας για τον μήνα Φεβρουάριο 2017 ανήλθε σε 936.110 άτομα. Από αυτά 503.431 (ποσοστό 53,78%) είναι εγγεγραμμένα στο μητρώο του ΟΑΕΔ για χρονικό διάστημα ίσο ή και περισσότερο των 12 μηνών, και 432.679 (ποσοστό 46,22%) είναι εγγεγραμμένα στο μητρώο ανέργων του ΟΑΕΔ για χρονικό διάστημα μικρότερο των 12 μηνών.
- Το σύνολο των λοιπών (μη αναζητούντων εργασία) για τον μήνα Φεβρουάριο 2017 ανήλθε σε 159.756 άτομα όπου 32.897 (ποσοστό 20,59%) είναι εγγεγραμμένα στο μητρώο του ΟΑΕΔ για χρονικό διάστημα ίσο ή και περισσότερο των 12 μηνών, και 126.859 (ποσοστό 79,41%) εγγεγραμμένα για χρονικό διάστημα μικρότερο των 12 μηνών.
- Το σύνολο των επιδοτούμενων ανέργων (αφορά τον αριθμό των δικαιούχων που πληρώθηκαν εντός του αντίστοιχου μήνα) ανέρχεται σε 178.105 άτομα από τα οποία οι 104.900 (ποσοστό 58,90%) είναι κοινοί και λοιπές κατηγορίες επιδοτούμενων και οι 73.205 (ποσοστό 41,10%) είναι εποχικοί τουριστικών επαγγελμάτων.
- Το σύνολο του αριθμού των δικαιούχων που πληρώθηκαν και στο τέλος του μήνα συνεχίζουν να έχουν δικαίωμα επιδότησης ανέρχεται σε 109.764 άτομα.
- Το σύνολο των νέων αιτήσεων ανέργων για επιδότηση (σύμφωνα με την ισχύουσα διοικητική διαδικασία, η πρώτη πληρωμή γίνεται 37 ημέρες μετά την εγγραφή του δικαιούχου επιδόματος ανεργίας) ανέρχεται σε 15.805 άτομα.

## 2. Εγγεγραμμένοι άνεργοι αναζητούντες εργασία ανά Περιφέρεια

Στον πίνακα 2 εμφανίζεται ο αριθμός ανέργων που αναζητούν εργασία ανά Περιφέρεια και η ποσοστιαία κατανομή του ανά Περιφέρεια για τον μήνα Φεβρουάριο 2017.

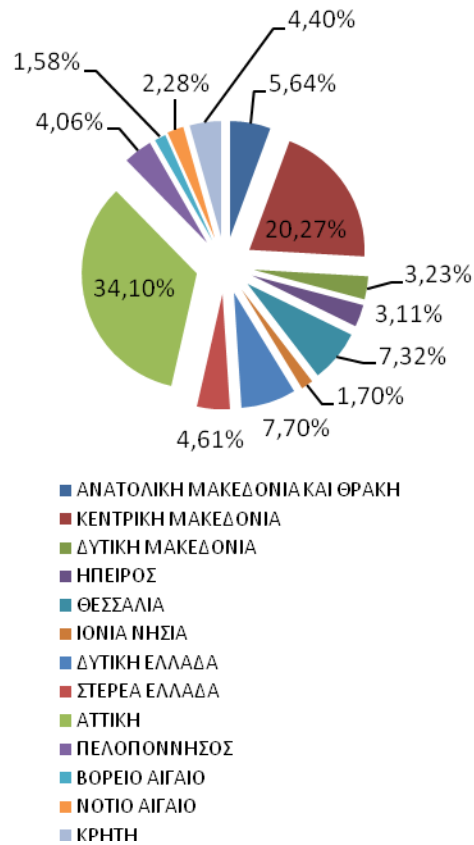
ΑΡΙΘΜΟΣ ΑΝΕΡΓΩΝ ΑΝΑΖΗΤΟΥΝΤΩΝ ΕΡΓΑΣΙΑ ΑΝΑ ΠΕΡΙΦΕΡΕΙΑ ΦΕΒΡΟΥΑΡΙΟΣ 2017		
	ΦΕΒΡΟΥΑΡΙΟΣ 2017	ΠΟΣΟΣΤΙΑΙΑ ΚΑΤΑΝΟΜΗ
ΑΝΑΤΟΛΙΚΗ ΜΑΚΕΔΟΝΙΑ ΚΑΙ ΘΡΑΚΗ	52.819	5,64%
ΚΕΝΤΡΙΚΗ ΜΑΚΕΔΟΝΙΑ	189.731	20,27%
ΔΥΤΙΚΗ ΜΑΚΕΔΟΝΙΑ	30.203	3,23%
ΗΠΕΙΡΟΣ	29.083	3,11%
ΘΕΣΣΑΛΙΑ	68.557	7,32%
ΙΟΝΙΑ ΝΗΣΙΑ	15.889	1,70%
ΔΥΤΙΚΗ ΕΛΛΑΔΑ	72.059	7,70%
ΣΤΕΡΕΑ ΕΛΛΑΔΑ	43.173	4,61%
ΑΤΤΙΚΗ	319.172	34,10%
ΠΕΛΟΠΟΝΝΗΣΟΣ	38.008	4,06%
ΒΟΡΕΙΟ ΑΙΓΑΙΟ	14.816	1,58%
ΝΟΤΙΟ ΑΙΓΑΙΟ	21.385	2,28%
ΚΡΗΤΗ	41.215	4,40%
<b>ΣΥΝΟΛΟ</b>	<b>936.110</b>	<b>100,00%</b>

Πίνακας 2: Κατανομή ανέργων αναζητούντων εργασία ανά Περιφέρεια:  
Φεβρουάριος 2017

Όπως προκύπτει από τον ανωτέρω πίνακα ο υψηλότερος αριθμός ανέργων που αναζητούν εργασία εμφανίζεται στην Περιφέρεια Αττικής με 319.172 άτομα και στην Περιφέρεια Κεντρικής Μακεδονίας με 189.731 άτομα, καθώς οι δύο αυτές Περιφέρειες συγκεντρώνουν το υψηλότερο πληθυσμό στο σύνολο της χώρας.

Στην Περιφέρεια Αττικής αναλογεί το 34,10% των ανέργων που αναζητούν εργασία από το σύνολο της χώρας και στην Περιφέρεια της Κεντρικής Μακεδονίας αναλογεί το 20,27%. Στο διάγραμμα 1 εμφανίζεται το ποσοστό των ανέργων αναζητούντων εργασία που αναλογεί σε κάθε Περιφέρεια για τον Φεβρουάριο 2017.

**ΚΑΤΑΝΟΜΗ ΑΝΕΡΓΩΝ ΑΝΑΖΗΤΟΥΝΤΩΝ ΕΡΓΑΣΙΑ ΑΝΑ ΠΕΡΙΦΕΡΕΙΑ: ΦΕΒΡΟΥΑΡΙΟΣ 2017**



*Διάγραμμα 1: Ποσοστιαία κατανομή ανέργων αναζητούντων εργασία ανά Περιφέρεια: Φεβρουάριος 2017*

## 3. Μεταβολές στον αριθμό ανέργων αναζητούντων εργασία

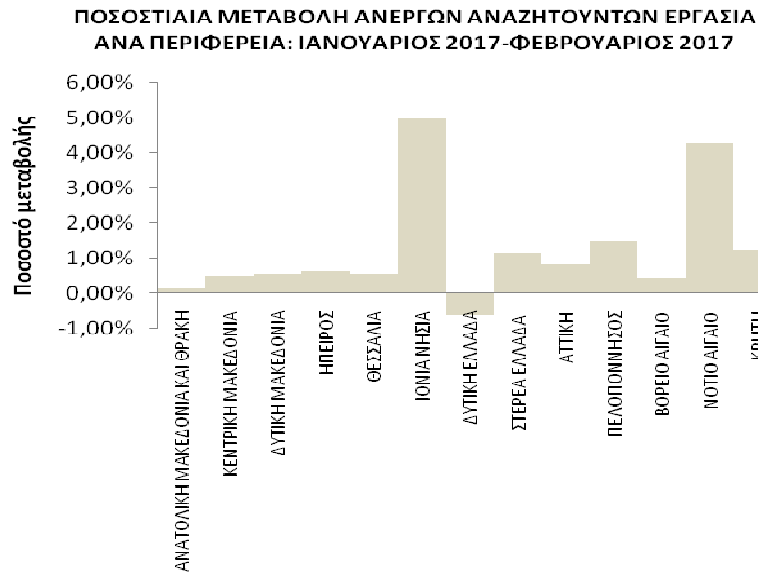
ΜΕΤΑΒΟΛΕΣ ΑΝΕΡΓΩΝ ΑΝΑΖΗΤΟΥΝΤΩΝ ΕΡΓΑΣΙΑ ΑΝΑ ΠΕΡΙΦΕΡΕΙΑ: ΙΑΝΟΥΑΡΙΟΣ 2017-ΦΕΒΡΟΥΑΡΙΟΣ 2017				
	ΙΑΝΟΥΑΡΙΟΣ 2017	ΦΕΒΡΟΥΑΡΙΟΣ 2017	ΑΠΟΛΥΤΗ ΜΕΤΑΒΟΛΗ	ΠΟΣΟΣΤΙΑΙΑ ΜΕΤΑΒΟΛΗ
ΑΝΑΤΟΛΙΚΗ ΜΑΚΕΔΟΝΙΑ ΚΑΙ ΘΡΑΚΗ	52.742	52.819	77	0,15%
ΚΕΝΤΡΙΚΗ ΜΑΚΕΔΟΝΙΑ	188.795	189.731	936	0,50%
ΔΥΤΙΚΗ ΜΑΚΕΔΟΝΙΑ	30.035	30.203	168	0,56%
ΗΠΕΙΡΟΣ	28.896	29.083	187	0,65%
ΘΕΣΣΑΛΙΑ	68.167	68.557	390	0,57%
ΙΟΝΙΑ ΝΗΣΙΑ	15.135	15.889	754	4,98%
ΔΥΤΙΚΗ ΕΛΛΑΔΑ	72.504	72.059	-445	-0,61%
ΣΤΕΡΕΑ ΕΛΛΑΔΑ	42.678	43.173	495	1,16%
ΑΤΤΙΚΗ	316.577	319.172	2.595	0,82%
ΠΕΛΟΠΟΝΝΗΣΟΣ	37.462	38.008	546	1,46%
ΒΟΡΕΙΟ ΑΙΓΑΙΟ	14.749	14.816	67	0,45%
ΝΟΤΙΟ ΑΙΓΑΙΟ	20.509	21.385	876	4,27%
ΚΡΗΤΗ	40.713	41.215	502	1,23%
<b>ΣΥΝΟΛΟ</b>	<b>928.962</b>	<b>936.110</b>	<b>7.148</b>	<b>0,77%</b>

Πίνακας 3: Μεταβολές αριθμού ανέργων αναζητούντων εργασία:  
Ιανουάριος 2017-Φεβρουάριος 2017

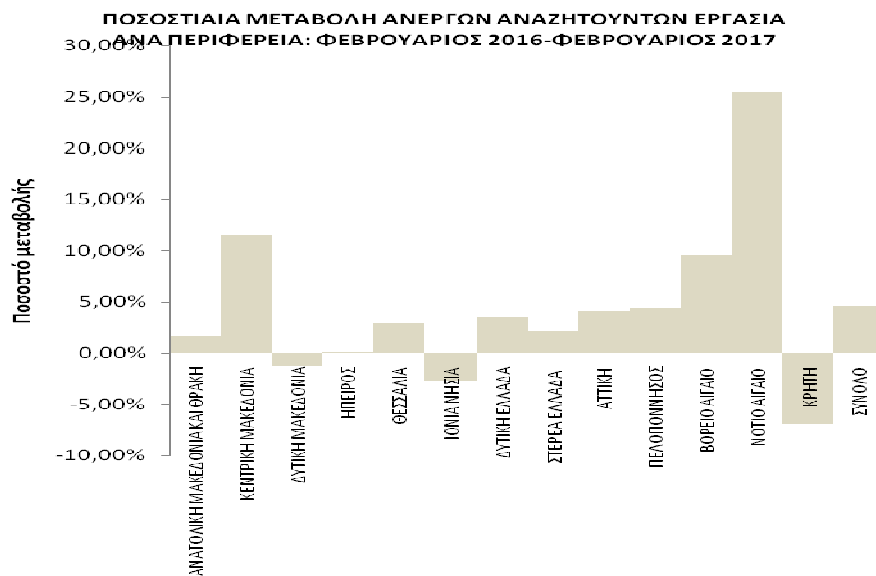
ΜΕΤΑΒΟΛΕΣ ΑΝΕΡΓΩΝ ΑΝΑΖΗΤΟΥΝΤΩΝ ΕΡΓΑΣΙΑ ΑΝΑ ΠΕΡΙΦΕΡΕΙΑ: ΦΕΒΡΟΥΑΡΙΟΣ 2016-ΦΕΒΡΟΥΑΡΙΟΣ 2017				
	ΦΕΒΡΟΥΑΡΙΟΣ 2016	ΦΕΒΡΟΥΑΡΙΟΣ 2017	ΑΠΟΛΥΤΗ ΜΕΤΑΒΟΛΗ	ΠΟΣΟΣΤΙΑΙΑ ΜΕΤΑΒΟΛΗ
ΑΝΑΤΟΛΙΚΗ ΜΑΚΕΔΟΝΙΑ ΚΑΙ ΘΡΑΚΗ	51.987	52.819	832	1,60%
ΚΕΝΤΡΙΚΗ ΜΑΚΕΔΟΝΙΑ	170.080	189.731	19.651	11,55%
ΔΥΤΙΚΗ ΜΑΚΕΔΟΝΙΑ	30.612	30.203	-409	-1,34%
ΗΠΕΙΡΟΣ	29.035	29.083	48	0,17%
ΘΕΣΣΑΛΙΑ	66.631	68.557	1.926	2,89%
ΙΟΝΙΑ ΝΗΣΙΑ	16.332	15.889	-443	-2,71%
ΔΥΤΙΚΗ ΕΛΛΑΔΑ	69.625	72.059	2.434	3,50%
ΣΤΕΡΕΑ ΕΛΛΑΔΑ	42.271	43.173	902	2,13%
ΑΤΤΙΚΗ	306.749	319.172	12.423	4,05%
ΠΕΛΟΠΟΝΝΗΣΟΣ	36.410	38.008	1.598	4,39%
ΒΟΡΕΙΟ ΑΙΓΑΙΟ	13.520	14.816	1.296	9,59%
ΝΟΤΙΟ ΑΙΓΑΙΟ	17.055	21.385	4.330	25,39%
ΚΡΗΤΗ	44.259	41.215	-3.044	-6,88%
<b>ΣΥΝΟΛΟ</b>	<b>894.566</b>	<b>936.110</b>	<b>41.544</b>	<b>4,64%</b>

Πίνακας 3α: Μεταβολές αριθμού ανέργων αναζητούντων εργασία:  
Φεβρουάριος 2016-Φεβρουάριος 2017





Διάγραμμα 2: Ποσοστιαία μεταβολή αριθμού ανέργων αναζητούντων εργασία:  
Ιανουάριος 2017-Φεβρουάριος 2017



Διάγραμμα 2α: Ποσοστιαία μεταβολή αριθμού ανέργων αναζητούντων εργασία:  
Φεβρουάριος 2016-Φεβρουάριος 2017

## ΠΟΣΟΣΤΙΑΙΑ ΜΕΤΑΒΟΛΗ ΑΠΟ ΙΑΝΟΥΑΡΙΟ 2017

Όπως προκύπτει από τον πίνακα 3 καθώς και από το διάγραμμα 2 στο σύνολο της χώρας παρατηρείται:

- Αύξηση των ανέργων αναζητούντων εργασία από τον προηγούμενο μήνα σε 7.148 άτομα και με ποσοστιαία μεταβολή 0,77%.
- Η μεγαλύτερη ποσοστιαία αύξηση μεταξύ των Περιφερειών στους ανέργους αναζητούντες εργασία από τον προηγούμενο μήνα εμφανίζεται στην Περιφέρεια Ιόνιων Νήσων (4,98%).
- Η Περιφέρεια Δυτικής Ελλάδας εμφανίζει ποσοστιαία μείωση (-0,61).

## ΠΟΣΟΣΤΙΑΙΑ ΜΕΤΑΒΟΛΗ ΑΠΟ ΦΕΒΡΟΥΑΡΙΟ 2016

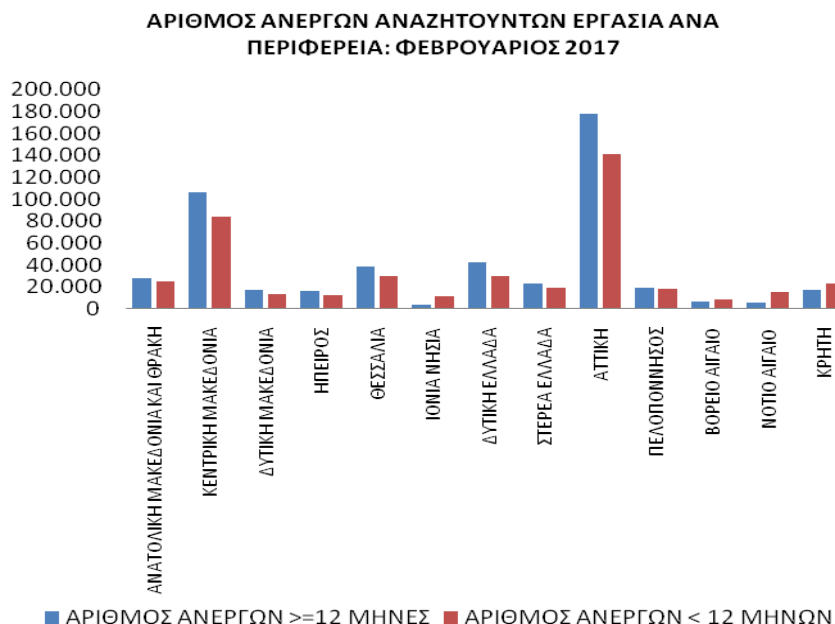
Όπως προκύπτει από τον πίνακα 3α καθώς και από το διάγραμμα 2α στο σύνολο της χώρας παρατηρείται:

- αύξηση των ανέργων αναζητούντων εργασία από τον αντίστοιχο μήνα του προηγούμενου έτους σε 41.544 άτομα και με ποσοστιαία μεταβολή 4,64%.
- Η μεγαλύτερη ποσοστιαία αύξηση μεταξύ των Περιφερειών στους ανέργους αναζητούντες εργασία από τον αντίστοιχο μήνα του προηγούμενου έτους εμφανίζεται στην Περιφέρεια Νοτίου Αιγαίου (25,39%).
- Από τις Περιφέρειες που εμφανίζουν ποσοστιαία μείωση η Περιφέρεια Κρήτης εμφανίζει την μεγαλύτερη με ποσοστιαία μεταβολή (-6,88%).

## 4. Αριθμός ανέργων αναζητούντων εργασία ανά διάρκεια ανεργίας και Περιφέρεια

ΑΡΙΘΜΟΣ ΑΝΕΡΓΩΝ ΑΝΑΖΗΤΟΥΝΤΩΝ ΕΡΓΑΣΙΑ ΑΝΑ ΔΙΑΡΚΕΙΑ ΑΝΕΡΓΙΑΣ: ΦΕΒΡΟΥΑΡΙΟΣ 2017			
	ΑΡΙΘΜΟΣ ΑΝΕΡΓΩΝ >=12 ΜΗΝΕΣ	ΑΡΙΘΜΟΣ ΑΝΕΡΓΩΝ <12 ΜΗΝΕΣ	ΣΥΝΟΛΟ ΑΝΕΡΓΩΝ
ΑΝΑΤΟΛΙΚΗ ΜΑΚΕΔΟΝΙΑ ΚΑΙ ΘΡΑΚΗ	28.135	24.684	52.819
ΚΕΝΤΡΙΚΗ ΜΑΚΕΔΟΝΙΑ	105.863	83.868	189.731
ΔΥΤΙΚΗ ΜΑΚΕΔΟΝΙΑ	17.072	13.131	30.203
ΗΠΕΙΡΟΣ	16.296	12.787	29.083
ΘΕΣΣΑΛΙΑ	39.011	29.546	68.557
ΙΟΝΙΑ ΝΗΣΙΑ	4.265	11.624	15.889
ΔΥΤΙΚΗ ΕΛΛΑΔΑ	42.340	29.719	72.059
ΣΤΕΡΕΑ ΕΛΛΑΔΑ	23.396	19.777	43.173
ΑΤΤΙΚΗ	177.958	141.214	319.172
ΠΕΛΟΠΟΝΝΗΣΟΣ	19.495	18.513	38.008
ΒΟΡΕΙΟ ΑΙΓΑΙΟ	6.364	8.452	14.816
ΝΟΤΙΟ ΑΙΓΑΙΟ	5.467	15.918	21.385
ΚΡΗΤΗ	17.769	23.446	41.215
<b>ΣΥΝΟΛΟ</b>	<b>503.431</b>	<b>432.679</b>	<b>936.110</b>

Πίνακας 4: Αριθμός ανέργων αναζητούντων εργασία ανά διάρκεια ανεργίας:  
Φεβρουάριος 2017



Διάγραμμα 3: Αριθμός ανέργων αναζητούντων εργασία ανά διάρκεια ανεργίας:  
Φεβρουάριος 2017

Όπως προκύπτει από τον πίνακα 4 και το διάγραμμα 3 ο αριθμός των εγγεγραμμένων ανέργων αναζητούντων εργασία για τον μήνα Φεβρουάριο 2017 ανέρχεται σε 936.110 άτομα.

Ο αριθμός των ανέργων με διάρκεια ανεργίας μικρότερη των 12 μηνών στο σύνολο της χώρας είναι μικρότερος από τον αριθμό των ανέργων με διάρκεια ανεργίας μεγαλύτερη ή ίση των 12 μηνών.

Στο σύνολο της χώρας ο αριθμός των εγγεγραμμένων ανέργων με διάρκεια ανεργίας μικρότερη των 12 μηνών για τον Φεβρουάριο 2017 ανέρχεται σε 432.679 άτομα ενώ ο αριθμός των εγγεγραμμένων ανέργων με διάρκεια ανεργίας μεγαλύτερη ή ίση των 12 μηνών ανέρχεται σε 503.431 άτομα.

5. Μεταβολές στον αριθμό ανέργων αναζητούντων εργασία με διάρκεια ανεργίας μεγαλύτερη ή ίση των 12 μηνών (μακροχρόνια άνεργοι)

ΜΕΤΑΒΟΛΕΣ ΑΝΕΡΓΩΝ ΑΝΑΖΗΤΟΥΝΤΩΝ ΕΡΓΑΣΙΑ ΜΕ ΔΙΑΡΚΕΙΑ ΑΝΕΡΓΙΑΣ >=12 ΜΗΝΩΝ [ΜΑΚΡΟΧΡΟΝΙΑ ΑΝΕΡΓΟΙ] ΑΝΑ ΠΕΡΙΦΕΡΕΙΑ: ΙΑΝΟΥΑΡΙΟΣ 2017-ΦΕΒΡΟΥΑΡΙΟΣ 2017

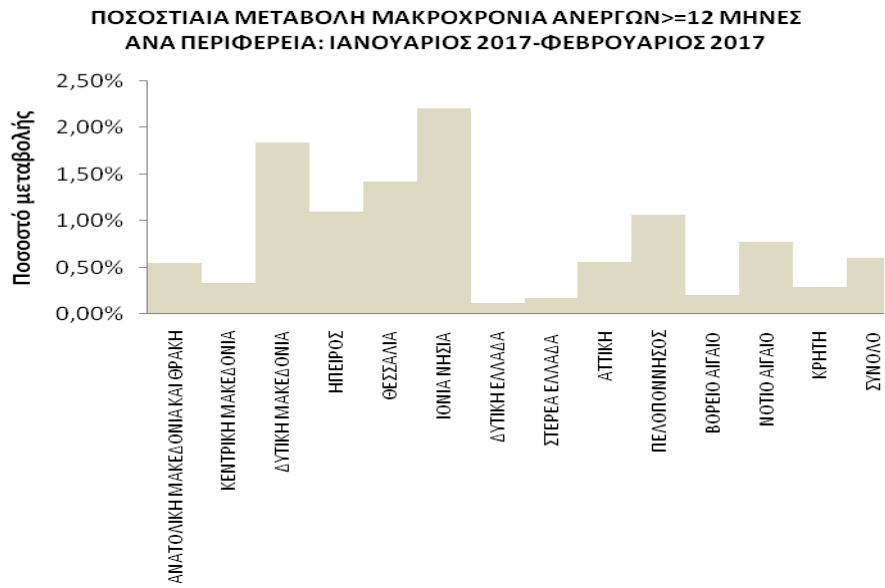
	ΙΑΝΟΥΑΡΙΟΣ 2017	ΦΕΒΡΟΥΑΡΙΟΣ 2017	ΑΠΟΛΥΤΗ ΜΕΤΑΒΟΛΗ	ΠΟΣΟΣΤΙΑΙΑ ΜΕΤΑΒΟΛΗ
ΑΝΑΤΟΛΙΚΗ ΜΑΚΕΔΟΝΙΑ ΚΑΙ ΘΡΑΚΗ	27.980	28.135	155	0,55%
ΚΕΝΤΡΙΚΗ ΜΑΚΕΔΟΝΙΑ	105.514	105.863	349	0,33%
ΔΥΤΙΚΗ ΜΑΚΕΔΟΝΙΑ	16.763	17.072	309	1,84%
ΗΠΕΙΡΟΣ	16.119	16.296	177	1,10%
ΘΕΣΣΑΛΙΑ	38.462	39.011	549	1,43%
ΙΟΝΙΑ ΝΗΣΙΑ	4.173	4.265	92	2,20%
ΔΥΤΙΚΗ ΕΛΛΑΔΑ	42.288	42.340	52	0,12%
ΣΤΕΡΕΑ ΕΛΛΑΔΑ	23.355	23.396	41	0,18%
ΑΤΤΙΚΗ	176.963	177.958	995	0,56%
ΠΕΛΟΠΟΝΝΗΣΟΣ	19.290	19.495	205	1,06%
ΒΟΡΕΙΟ ΑΙΓΑΙΟ	6.351	6.364	13	0,20%
ΝΟΤΙΟ ΑΙΓΑΙΟ	5.425	5.467	42	0,77%
ΚΡΗΤΗ	17.718	17.769	51	0,29%
<b>ΣΥΝΟΛΟ</b>	<b>500.401</b>	<b>503.431</b>	<b>3.030</b>	<b>0,61%</b>

Πίνακας 5: Μεταβολές αριθμού μακροχρόνια ανέργων αναζητούντων εργασία:  
Ιανουάριος 2017-Φεβρουάριος 2017

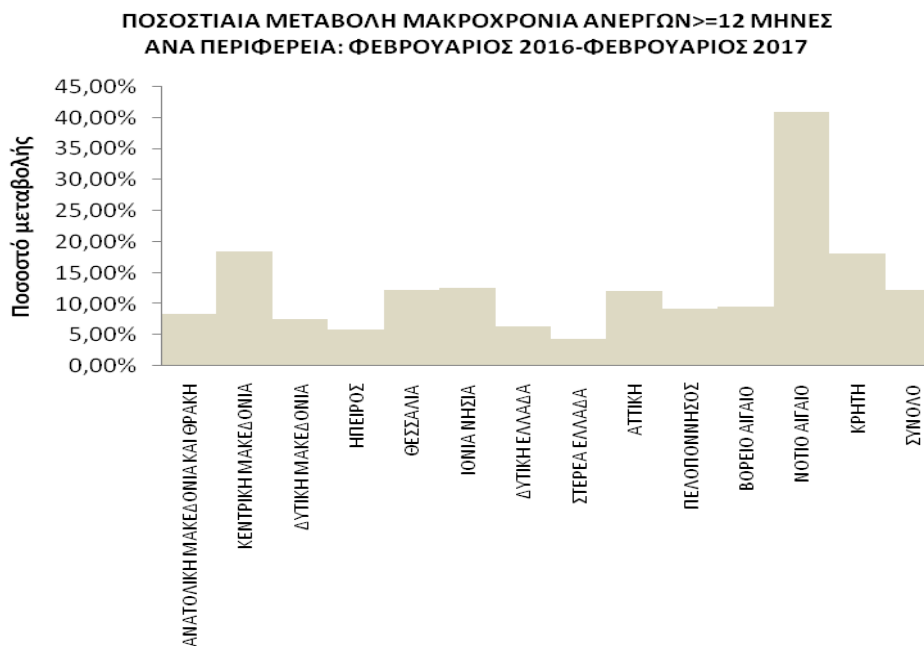
ΜΕΤΑΒΟΛΕΣ ΑΝΕΡΓΩΝ ΑΝΑΖΗΤΟΥΝΤΩΝ ΕΡΓΑΣΙΑ ΜΕ ΔΙΑΡΚΕΙΑ ΑΝΕΡΓΙΑΣ >=12 ΜΗΝΩΝ [ΜΑΚΡΟΧΡΟΝΙΑ ΑΝΕΡΓΟΙ] ΑΝΑ ΠΕΡΙΦΕΡΕΙΑ: ΦΕΒΡΟΥΑΡΙΟΣ 2016- ΦΕΒΡΟΥΑΡΙΟΣ 2017

	ΦΕΒΡΟΥΑΡΙΟΣ 2016	ΦΕΒΡΟΥΑΡΙΟΣ 2017	ΑΠΟΛΥΤΗ ΜΕΤΑΒΟΛΗ	ΠΟΣΟΣΤΙΑΙΑ ΜΕΤΑΒΟΛΗ
ΑΝΑΤΟΛΙΚΗ ΜΑΚΕΔΟΝΙΑ ΚΑΙ ΘΡΑΚΗ	25.949	28.135	2.186	8,42%
ΚΕΝΤΡΙΚΗ ΜΑΚΕΔΟΝΙΑ	89.358	105.863	16.505	18,47%
ΔΥΤΙΚΗ ΜΑΚΕΔΟΝΙΑ	15.863	17.072	1.209	7,62%
ΗΠΕΙΡΟΣ	15.397	16.296	899	5,84%
ΘΕΣΣΑΛΙΑ	34.742	39.011	4.269	12,29%
ΙΟΝΙΑ ΝΗΣΙΑ	3.788	4.265	477	12,59%
ΔΥΤΙΚΗ ΕΛΛΑΔΑ	39.787	42.340	2.553	6,42%
ΣΤΕΡΕΑ ΕΛΛΑΔΑ	22.433	23.396	963	4,29%
ΑΤΤΙΚΗ	158.767	177.958	19.191	12,09%
ΠΕΛΟΠΟΝΝΗΣΟΣ	17.843	19.495	1.652	9,26%
ΒΟΡΕΙΟ ΑΙΓΑΙΟ	5.806	6.364	558	9,61%
ΝΟΤΙΟ ΑΙΓΑΙΟ	3.877	5.467	1.590	41,01%
ΚΡΗΤΗ	15.032	17.769	2.737	18,21%
<b>ΣΥΝΟΛΟ</b>	<b>448.642</b>	<b>503.431</b>	<b>54.789</b>	<b>12,21%</b>

Πίνακας 5α: Μεταβολές αριθμού μακροχρόνια ανέργων αναζητούντων εργασία:  
Φεβρουάριος 2016-Φεβρουάριος 2017



Διάγραμμα 4: Ποσοστιαία μεταβολή αριθμού μακροχρόνια ανέργων αναζητούντων εργασία: Ιανουάριος 2017-Φεβρουάριος 2017



Διάγραμμα 4α: Ποσοστιαία μεταβολή αριθμού μακροχρόνια ανέργων αναζητούντων εργασία: Φεβρουάριος 2016-Φεβρουάριος 2017

## ΠΟΣΟΣΤΙΑΙΑ ΜΕΤΑΒΟΛΗ ΑΠΟ ΙΑΝΟΥΑΡΙΟ 2017

Όπως προκύπτει από τον πίνακα 5 καθώς και από το διάγραμμα 4 στο σύνολο της χώρας παρατηρείται:

- αύξηση των ανέργων αναζητούντων εργασία με διάρκεια ανεργίας μεγαλύτερη ή ίση των 12 μηνών από τον προηγούμενο μήνα σε 3.030 άτομα και με ποσοστιαία μεταβολή 0,61%.
- Η μεγαλύτερη ποσοστιαία αύξηση μεταξύ των Περιφερειών στους ανέργους αναζητούντες εργασία με διάρκεια ανεργίας μεγαλύτερη ή ίση των 12 μηνών από τον προηγούμενο μήνα εμφανίζεται στην Περιφέρεια Ιόνιων Νήσων (2,20%).

## ΠΟΣΟΣΤΙΑΙΑ ΜΕΤΑΒΟΛΗ ΑΠΟ ΦΕΒΡΟΥΑΡΙΟ 2016

Όπως προκύπτει από τον πίνακα 5α καθώς και από το διάγραμμα 4α στο σύνολο της χώρας παρατηρείται:

- αύξηση των ανέργων αναζητούντων εργασία με διάρκεια ανεργίας μεγαλύτερη ή ίση των 12 μηνών από τον αντίστοιχο μήνα του προηγούμενου έτους σε 54.789 άτομα και με ποσοστιαία μεταβολή 12,21%.
- Η μεγαλύτερη ποσοστιαία αύξηση μεταξύ των Περιφερειών στους ανέργους αναζητούντες εργασία με διάρκεια ανεργίας μεγαλύτερη ή ίση των 12 μηνών από τον αντίστοιχο μήνα του προηγούμενου έτους εμφανίζεται στην Περιφέρεια Νοτίου Αιγαίου (41,01%).

6. Μεταβολές στον αριθμό ανέργων αναζητούντων εργασία με διάρκεια ανεργίας μικρότερη των 12 μηνών

ΜΕΤΑΒΟΛΕΣ ΑΝΕΡΓΩΝ ΑΝΑΖΗΤΟΥΝΤΩΝ ΕΡΓΑΣΙΑ ΜΕ ΔΙΑΡΚΕΙΑ ΑΝΕΡΓΙΑΣ ΜΙΚΡΟΤΕΡΗ ΤΩΝ 12 ΜΗΝΩΝ ΑΝΑ ΠΕΡΙΦΕΡΕΙΑ: ΙΑΝΟΥΑΡΙΟΣ 2017-ΦΕΒΡΟΥΑΡΙΟΣ 2017

	ΙΑΝΟΥΑΡΙΟΣ 2017	ΦΕΒΡΟΥΑΡΙΟΣ 2017	ΑΠΟΛΥΤΗ ΜΕΤΑΒΟΛΗ	ΠΟΣΟΣΤΙΑΙΑ ΜΕΤΑΒΟΛΗ
ΑΝΑΤΟΛΙΚΗ ΜΑΚΕΔΟΝΙΑ ΚΑΙ ΘΡΑΚΗ	24.762	24.684	-78	-0,31%
ΚΕΝΤΡΙΚΗ ΜΑΚΕΔΟΝΙΑ	83.281	83.868	587	0,70%
ΔΥΤΙΚΗ ΜΑΚΕΔΟΝΙΑ	13.272	13.131	-141	-1,06%
ΗΠΕΙΡΟΣ	12.777	12.787	10	0,08%
ΘΕΣΣΑΛΙΑ	29.705	29.546	-159	-0,54%
ΙΟΝΙΑ ΝΗΣΙΑ	10.962	11.624	662	6,04%
ΔΥΤΙΚΗ ΕΛΛΑΔΑ	30.216	29.719	-497	-1,64%
ΣΤΕΡΕΑ ΕΛΛΑΔΑ	19.323	19.777	454	2,35%
ΑΤΤΙΚΗ	139.614	141.214	1.600	1,15%
ΠΕΛΟΠΟΝΝΗΣΟΣ	18.172	18.513	341	1,88%
ΒΟΡΕΙΟ ΑΙΓΑΙΟ	8.398	8.452	54	0,64%
ΝΟΤΙΟ ΑΙΓΑΙΟ	15.084	15.918	834	5,53%
ΚΡΗΤΗ	22.995	23.446	451	1,96%
<b>ΣΥΝΟΛΟ</b>	<b>428.561</b>	<b>432.679</b>	<b>4.118</b>	<b>0,96%</b>

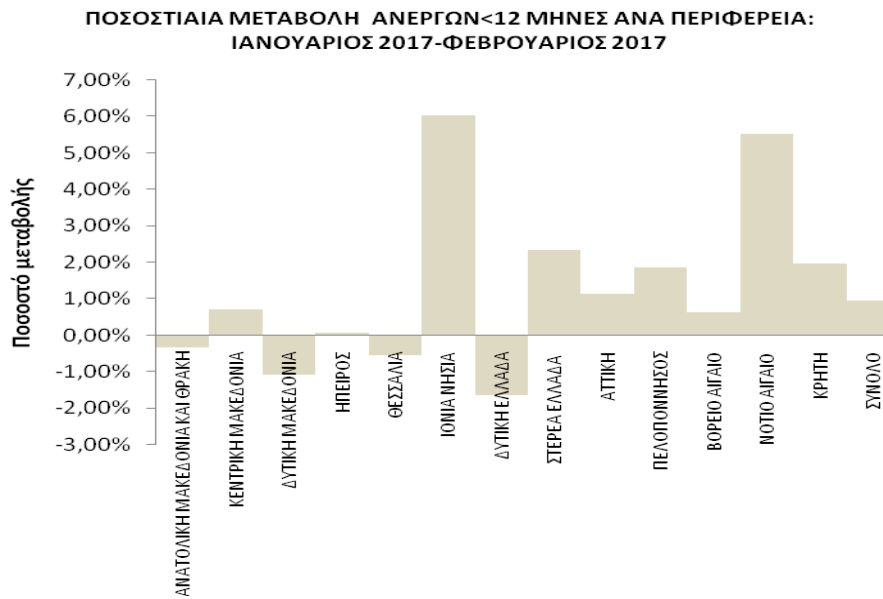
Πίνακας 6: Μεταβολές αριθμού ανέργων αναζητούντων εργασία με διάρκεια ανεργίας μικρότερη των 12 μηνών: Ιανουάριος 2017-Φεβρουάριος 2017

ΜΕΤΑΒΟΛΕΣ ΑΝΕΡΓΩΝ ΑΝΑΖΗΤΟΥΝΤΩΝ ΕΡΓΑΣΙΑ ΜΕ ΔΙΑΡΚΕΙΑ ΑΝΕΡΓΙΑΣ ΜΙΚΡΟΤΕΡΗ ΤΩΝ 12 ΜΗΝΩΝ ΑΝΑ ΠΕΡΙΦΕΡΕΙΑ: ΦΕΒΡΟΥΑΡΙΟΣ 2016-ΦΕΒΡΟΥΑΡΙΟΣ 2017

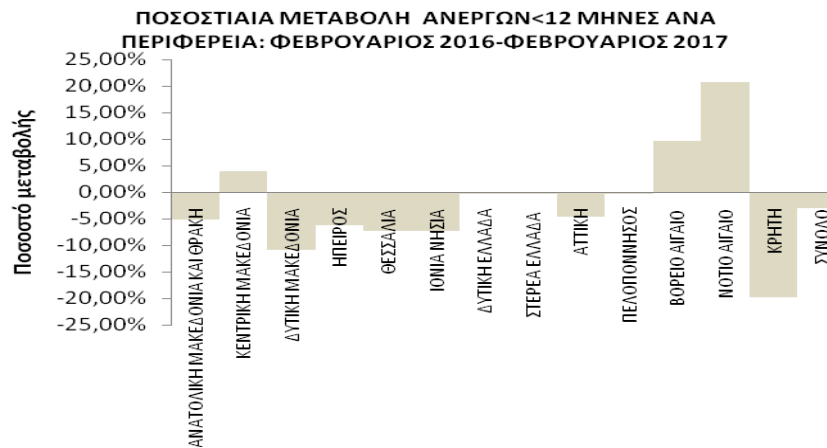
	ΦΕΒΡΟΥΑΡΙΟΣ 2016	ΦΕΒΡΟΥΑΡΙΟΣ 2017	ΑΠΟΛΥΤΗ ΜΕΤΑΒΟΛΗ	ΠΟΣΟΣΤΙΑΙΑ ΜΕΤΑΒΟΛΗ
ΑΝΑΤΟΛΙΚΗ ΜΑΚΕΔΟΝΙΑ ΚΑΙ ΘΡΑΚΗ	26.038	24.684	-1.354	-5,20%
ΚΕΝΤΡΙΚΗ ΜΑΚΕΔΟΝΙΑ	80.722	83.868	3.146	3,90%
ΔΥΤΙΚΗ ΜΑΚΕΔΟΝΙΑ	14.749	13.131	-1.618	-10,97%
ΗΠΕΙΡΟΣ	13.638	12.787	-851	-6,24%
ΘΕΣΣΑΛΙΑ	31.889	29.546	-2.343	-7,35%
ΙΟΝΙΑ ΝΗΣΙΑ	12.544	11.624	-920	-7,33%
ΔΥΤΙΚΗ ΕΛΛΑΔΑ	29.838	29.719	-119	-0,40%
ΣΤΕΡΕΑ ΕΛΛΑΔΑ	19.838	19.777	-61	-0,31%
ΑΤΤΙΚΗ	147.982	141.214	-6.768	-4,57%
ΠΕΛΟΠΟΝΝΗΣΟΣ	18.567	18.513	-54	-0,29%
ΒΟΡΕΙΟ ΑΙΓΑΙΟ	7.714	8.452	738	9,57%
ΝΟΤΙΟ ΑΙΓΑΙΟ	13.178	15.918	2.740	20,79%
ΚΡΗΤΗ	29.227	23.446	-5.781	-19,78%
<b>ΣΥΝΟΛΟ</b>	<b>445.924</b>	<b>432.679</b>	<b>-13.245</b>	<b>-2,97%</b>

Πίνακας 6α: Μεταβολές αριθμού ανέργων αναζητούντων εργασία με διάρκεια ανεργίας μικρότερη των 12 μηνών: Φεβρουάριος 2016-Φεβρουάριος 2017





Διάγραμμα 5: Ποσοστιαία μεταβολή αριθμού ανέργων αναζητούντων εργασία με διάρκεια ανεργίας μικρότερη των 12 μηνών: Ιανουάριος 2017-Φεβρουάριος 2017



Διάγραμμα 5α: Ποσοστιαία μεταβολή αριθμού ανέργων αναζητούντων εργασία με διάρκεια ανεργίας μικρότερη των 12 μηνών: Φεβρουάριος 2016-Φεβρουάριος 2017

## ΠΟΣΟΣΤΙΑΙΑ ΜΕΤΑΒΟΛΗ ΑΠΟ ΙΑΝΟΥΑΡΙΟ 2017

Όπως προκύπτει από τον πίνακα 6 καθώς και από το διάγραμμα 5 στο σύνολο της χώρας παρατηρείται:

- αύξηση των ανέργων αναζητούντων εργασία με διάρκεια ανεργίας μικρότερη των 12 μηνών από τον προηγούμενο μήνα σε 4.118 άτομα και με ποσοστιαία μεταβολή 0,96%.
- η μεγαλύτερη ποσοστιαία αύξηση μεταξύ των Περιφερειών στους ανέργους αναζητούντες εργασία με διάρκεια ανεργίας μικρότερη των 12 μηνών από τον προηγούμενο μήνα εμφανίζεται στην Περιφέρεια Ιόνιων Νήσων (6,04%).
- Από τις Περιφέρειες που εμφανίζουν ποσοστιαία μείωση η Περιφέρεια Δυτικής Ελλάδας εμφανίζει την μεγαλύτερη με ποσοστιαία μεταβολή (-1,64%).

## ΠΟΣΟΣΤΙΑΙΑ ΜΕΤΑΒΟΛΗ ΑΠΟ ΦΕΒΡΟΥΑΡΙΟ 2016

Όπως προκύπτει από τον πίνακα 6α καθώς και από το διάγραμμα 5α στο σύνολο της χώρας παρατηρείται:

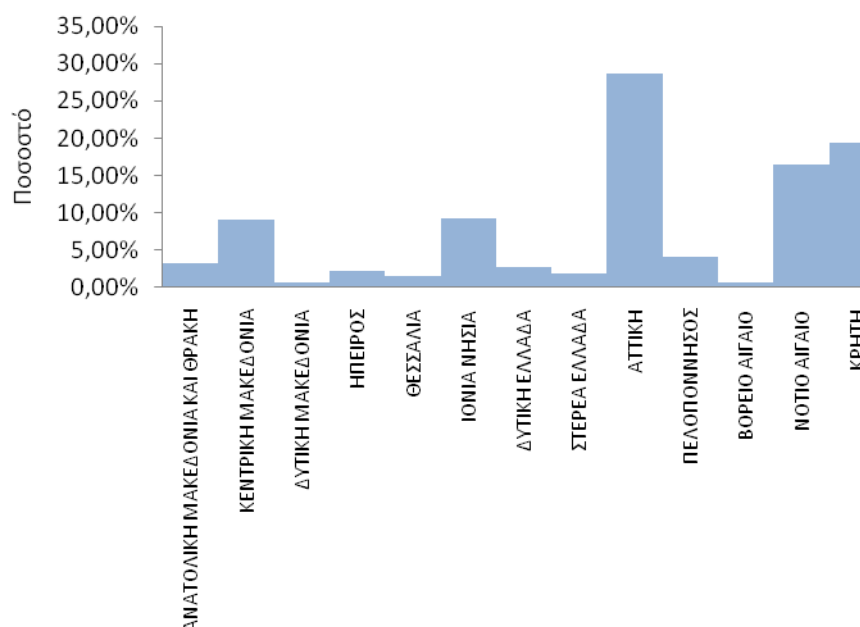
- μείωση των ανέργων αναζητούντων εργασία με διάρκεια ανεργίας μικρότερη των 12 μηνών από τον αντίστοιχο μήνα του προηγούμενου έτους σε -13.245 άτομα και με ποσοστιαία μεταβολή -2,97%.
- Η μεγαλύτερη ποσοστιαία μείωση μεταξύ των Περιφερειών στους ανέργους αναζητούντες εργασία με διάρκεια ανεργίας μικρότερη των 12 μηνών από τον αντίστοιχο μήνα του προηγούμενου έτους εμφανίζεται στην Περιφέρεια Κρήτης (-19,78%).
- Από τις Περιφέρειες που εμφανίζουν ποσοστιαία αύξηση η Περιφέρεια Νοτίου Αιγαίου εμφανίζει την μεγαλύτερη με ποσοστιαία μεταβολή (20,79%).

## 7. Αριθμός εγγεγραμμένων λοιπών μη αναζητούντων εργασία ανά Περιφέρεια

	ΛΟΙΠΟΙ ΜΗ ΑΝΑΖΗΤΟΥΝΤΕΣ ΕΡΓΑΣΙΑ >=12 ΜΗΝΕΣ	ΛΟΙΠΟΙ ΜΗ ΑΝΑΖΗΤΟΥΝΤΕΣ ΕΡΓΑΣΙΑ <12 ΜΗΝΕΣ	ΣΥΝΟΛΟ	ΠΟΣΟΣΤΙΑΙΑ ΚΑΤΑΝΟΜΗ
ΑΝΑΤΟΛΙΚΗ ΜΑΚΕΔΟΝΙΑ ΚΑΙ ΘΡΑΚΗ	1.479	3.706	5.185	3,25%
ΚΕΝΤΡΙΚΗ ΜΑΚΕΔΟΝΙΑ	3.723	10.826	14.549	9,11%
ΔΥΤΙΚΗ ΜΑΚΕΔΟΝΙΑ	84	913	997	0,62%
ΗΠΕΙΡΟΣ	507	2.951	3.458	2,16%
ΘΕΣΣΑΛΙΑ	609	1.799	2.408	1,51%
ΙΟΝΙΑ ΝΗΣΙΑ	735	14.019	14.754	9,24%
ΔΥΤΙΚΗ ΕΛΛΑΔΑ	1.713	2.774	4.487	2,81%
ΣΤΕΡΕΑ ΕΛΛΑΔΑ	636	2.256	2.892	1,81%
ΑΤΤΙΚΗ	19.374	26.463	45.837	28,69%
ΠΕΛΟΠΟΝΝΗΣΟΣ	1.739	4.926	6.665	4,17%
ΒΟΡΕΙΟ ΑΙΓΑΙΟ	127	980	1.107	0,69%
ΝΟΤΙΟ ΑΙΓΑΙΟ	910	25.530	26.440	16,55%
ΚΡΗΤΗ	1.261	29.716	30.977	19,39%
<b>ΣΥΝΟΛΟ</b>	<b>32.897</b>	<b>126.859</b>	<b>159.756</b>	<b>100,00%</b>

Πίνακας 7: Λοιποί μη αναζητούντες εργασία ανά Περιφέρεια:  
Φεβρουάριος 2017

ΠΟΣΟΣΤΙΑΙΑ ΚΑΤΑΝΟΜΗ ΕΓΓΕΓΡΑΜΜΕΝΩΝ ΛΟΙΠΩΝ ΜΗ  
ΑΝΑΖΗΤΟΥΝΤΩΝ ΕΡΓΑΣΙΑ ΑΝΑ ΠΕΡΙΦΕΡΕΙΑ: ΦΕΒΡΟΥΑΡΙΟΣ 2017



Διάγραμμα 6: Ποσοστιαία κατανομή Λοιπών μη αναζητούντων εργασία ανά Περιφέρεια:  
Φεβρουάριος 2017

Όπως προκύπτει από τον πίνακα 7 και το διάγραμμα 6 το σύνολο των εγγεγραμμένων λοιπών μη αναζητούντων εργασία για τον Φεβρουάριο 2017 ανέρχεται σε 159.756 άτομα από τα οποία 32.897 άτομα είναι εγγεγραμμένα για διάστημα μεγαλύτερο ή ίσο των 12 μηνών και 126.859 άτομα είναι εγγεγραμμένα για διάστημα μικρότερο των 12 μηνών.

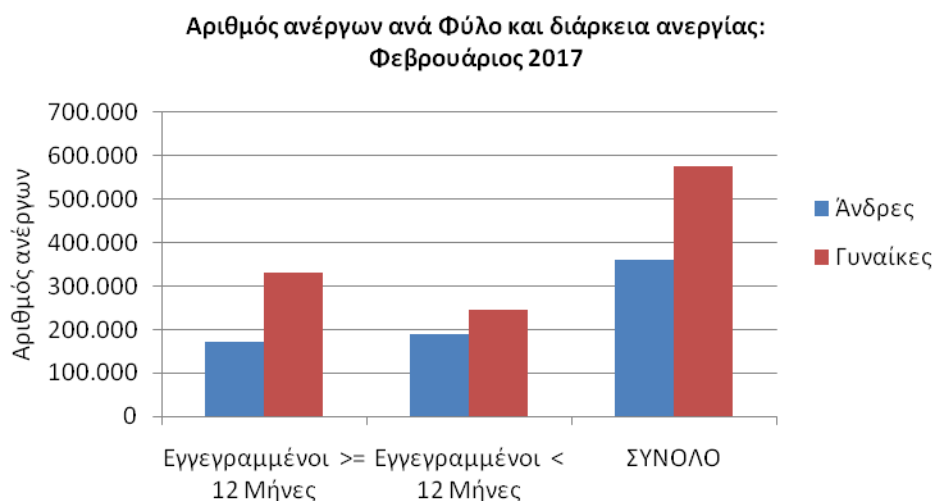
Στο σύνολο της χώρας ο αριθμός των εγγεγραμμένων λοιπών μη αναζητούντων εργασία που είναι εγγεγραμμένοι για διάστημα μικρότερο των 12 μηνών είναι μεγαλύτερος από τον αριθμό των λοιπών μη αναζητούντων εργασία που είναι εγγεγραμμένοι για διάστημα μεγαλύτερο ή ίσο των 12 μηνών.

Ο μεγαλύτερος αριθμός των εγγεγραμμένων λοιπών μη αναζητούντων εργασία εμφανίζεται στην Περιφέρεια Αττικής με 45.837 άτομα και με ποσοστιαία κατανομή 28,69%.

## 8. Εγγεγραμμένοι άνεργοι αναζητούντες εργασία ανά Φύλο και διάρκεια ανεργίας

	Εγγεγραμμένοι >= 12 Μήνες	Εγγεγραμμένοι < 12 Μήνες	Σύνολο	Ποσοστό %
Άνδρες	171.680	187.939	359.619	38,42%
Γυναίκες	331.751	244.740	576.491	61,58%
<b>Σύνολο</b>	<b>503.431</b>	<b>432.679</b>	<b>936.110</b>	<b>100,00%</b>

Πίνακας 8: Εγγεγραμμένοι άνεργοι αναζητούντες εργασία ανά Φύλο και διάρκεια ανεργίας:  
Φεβρουάριος 2017



Διάγραμμα 7 : Εγγεγραμμένοι άνεργοι αναζητούντες εργασία ανά Φύλο και διάρκεια ανεργίας:  
Φεβρουάριος 2017

Όπως προκύπτει από τον πίνακα 8 και το διάγραμμα 7 από το σύνολο των ανέργων αναζητούντων εργασία ανά φύλο, 359.619 άτομα είναι άνδρες, (ποσοστό 38,42%) και 576.491 είναι γυναίκες, (ποσοστό 61,58%).

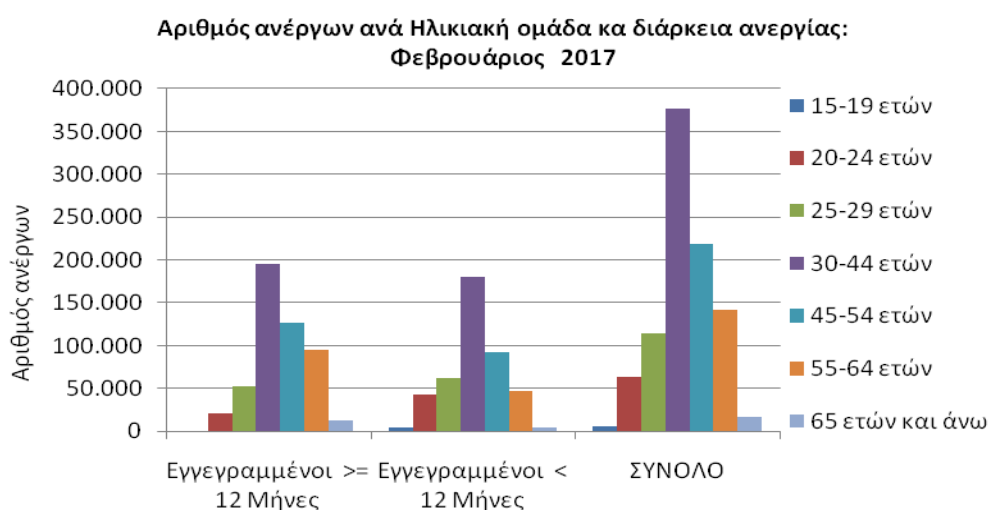
Στους εγγεγραμμένους ανέργους αναζητούντες εργασία για χρονικό διάστημα μεγαλύτερου ή ίσου των 12 μηνών, οι άνδρες ανέρχονται σε 171.680 άτομα ενώ οι γυναίκες ανέρχονται σε 331.751.

Στους εγγεγραμμένους ανέργους αναζητούντες εργασία για χρονικό διάστημα μικρότερο των 12 μηνών, οι άνδρες ανέρχονται σε 187.939 άτομα ενώ οι γυναίκες ανέρχονται σε 244.740.

### 9. Εγγεγραμμένοι άνεργοι αναζητούντες εργασία ανά Ηλικιακή Ομάδα και διάρκεια ανεργίας

	Εγγεγραμμένοι >= 12 Μήνες	Εγγεγραμμένοι < 12 Μήνες	Σύνολο	Ποσοστό %
15-19 ετών	932	5.721	6.653	0,71%
20-24 ετών	20.651	42.733	63.384	6,77%
25-29 ετών	51.773	61.779	113.552	12,13%
30-44 ετών	195.712	180.491	376.203	40,19%
45-54 ετών	126.615	91.830	218.445	23,34%
55-64 ετών	94.873	46.081	140.954	15,06%
65 ετών και άνω	12.875	4.044	16.919	1,81%
<b>Σύνολο</b>	<b>503.431</b>	<b>432.679</b>	<b>936.110</b>	<b>100,00%</b>

Πίνακας 9: Εγγεγραμμένοι άνεργοι αναζητούντες εργασία ανά Ηλικιακή Ομάδα και διάρκεια ανεργίας: Φεβρουάριος 2017



Διάγραμμα 8: Εγγεγραμμένοι άνεργοι αναζητούντες εργασία ανά Ηλικιακή Ομάδα και διάρκεια ανεργίας: Φεβρουάριος 2017

Όπως προκύπτει από τον πίνακα 9 και το διάγραμμα 8 από το σύνολο των ανέργων αναζητούντων εργασία ανά ηλικιακή ομάδα, 6.653 άτομα (ποσοστό 0,71%) ανήκουν στην ηλικιακή ομάδα 15-19 ετών, 63.384 (ποσοστό 6,77%) ανήκουν στην ηλικιακή ομάδα 20-24 ετών, 113.552 (ποσοστό 12,13%) ανήκουν στην ηλικιακή ομάδα 25-29 ετών, 376.203 (ποσοστό 40,19%) ανήκουν στην ηλικιακή ομάδα 30-44 ετών, 218.445 (ποσοστό 23,34%) ανήκουν στην ηλικιακή ομάδα 45-54 ετών, 140.954 (ποσοστό 15,06%) ανήκουν στην ηλικιακή ομάδα 55-64 ετών και 16.919 (ποσοστό 1,81%) ανήκουν στην ηλικιακή ομάδα 65 ετών και άνω.

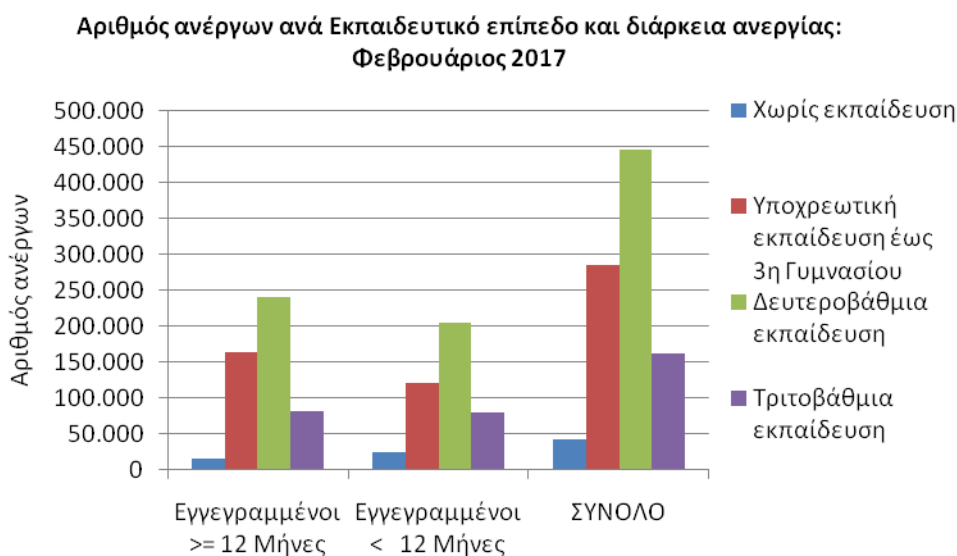
Στους εγγεγραμμένους ανέργους αναζητούντες εργασία για χρονικό διάστημα μεγαλύτερου ή ίσου των 12 μηνών οι άνεργοι της ηλικιακής ομάδας 15-19 ετών ανέρχονται σε 932 άτομα, οι άνεργοι της ηλικιακής ομάδας 20-24 ετών ανέρχονται σε 20.651 άτομα, οι άνεργοι της ηλικιακής ομάδας 25-29 ετών ανέρχονται σε 51.773 άτομα, οι άνεργοι της ηλικιακής ομάδας 30-44 ετών ανέρχονται σε 195.712 άτομα, οι άνεργοι της ηλικιακής ομάδας 45-54 ετών ανέρχονται σε 126.615 άτομα, οι άνεργοι της ηλικιακής ομάδας 55-64 ετών ανέρχονται σε 94.873 άτομα και οι άνεργοι της ηλικιακής ομάδας 65 ετών και άνω ανέρχονται σε 12.875 άτομα.

Στους εγγεγραμμένους ανέργους αναζητούντες εργασία για χρονικό διάστημα μικρότερο των 12 μηνών οι άνεργοι της ηλικιακής ομάδας 15-19 ετών ανέρχονται σε 5.721 άτομα, οι άνεργοι της ηλικιακής ομάδας 20-24 ετών ανέρχονται σε 42.733 άτομα, οι άνεργοι της ηλικιακής ομάδας 25-29 ετών ανέρχονται σε 61.779 άτομα, οι άνεργοι της ηλικιακής ομάδας 30-44 ετών ανέρχονται σε 180.491 άτομα, οι άνεργοι της ηλικιακής ομάδας 45-54 ετών ανέρχονται σε 91.830 άτομα, οι άνεργοι της ηλικιακής ομάδας 55-64 ετών ανέρχονται σε 46.081 άτομα και οι άνεργοι της ηλικιακής ομάδας 65 ετών και άνω ανέρχονται σε 4.044 άτομα.

### 10. Εγγεγραμμένοι άνεργοι αναζητούντες εργασία ανά Εκπαιδευτικό Επίπεδο και διάρκεια ανεργίας

	Εγγεγραμμένοι ≥ 12 Μήνες	Εγγεγραμμένοι < 12 Μήνες	Σύνολο	Ποσοστό %
Χωρίς εκπαίδευση	16.800	25.686	42.486	4,54%
Υποχρεωτική εκπαίδευση (έως 3 <sup>η</sup> Γυμνασίου)	164.249	121.264	285.513	30,50%
Δευτεροβάθμια εκπαίδευση	240.394	205.895	446.289	47,67%
Τριτοβάθμια εκπαίδευση	81.988	79.834	161.822	17,29%
<b>Σύνολο</b>	<b>503.431</b>	<b>432.679</b>	<b>936.110</b>	<b>100,00%</b>

Πίνακας 10: Εγγεγραμμένοι άνεργοι αναζητούντες εργασία ανά Εκπαιδευτικό Επίπεδο και διάρκεια ανεργίας: Φεβρουάριος 2017



Διάγραμμα 9: Εγγεγραμμένοι άνεργοι αναζητούντες εργασία ανά Εκπαιδευτικό Επίπεδο και διάρκεια ανεργίας: Φεβρουάριος 2017

Όπως προκύπτει από τον πίνακα 10 και το διάγραμμα 9 από το σύνολο των ανέργων αναζητούντων εργασία ανά εκπαιδευτικό επίπεδο, 42.486 άτομα (ποσοστό 4,54%) ανήκουν στο εκπαιδευτικό επίπεδο Χωρίς εκπαίδευση, 285.513 (ποσοστό 30,50%) ανήκουν στο εκπαιδευτικό επίπεδο Υποχρεωτικής εκπαίδευσης (έως 3<sup>η</sup> Γυμνασίου), 446.289 (ποσοστό 47,67%) ανήκουν στο εκπαιδευτικό επίπεδο Δευτεροβάθμιας εκπαίδευσης και 161.822 (ποσοστό 17,29%) ανήκουν στο εκπαιδευτικό επίπεδο Τριτοβάθμιας εκπαίδευσης.



Στους εγγεγραμμένους ανέργους αναζητούντες εργασία για χρονικό διάστημα μεγαλύτερο ή ίσου των 12 μηνών οι άνεργοι του εκπαιδευτικού επίπεδου Χωρίς εκπαίδευση ανέρχονται σε 16.800 άτομα, οι άνεργοι του εκπαιδευτικού επίπεδου Υποχρεωτικής εκπαίδευσης (έως 3<sup>η</sup> Γυμνασίου) ανέρχονται σε 164.249 άτομα, οι άνεργοι του εκπαιδευτικού επίπεδου Δευτεροβάθμιας εκπαίδευσης ανέρχονται σε 240.394 άτομα και οι άνεργοι του εκπαιδευτικού επίπεδου Τριτοβάθμιας εκπαίδευσης ανέρχονται σε 81.988 άτομα.

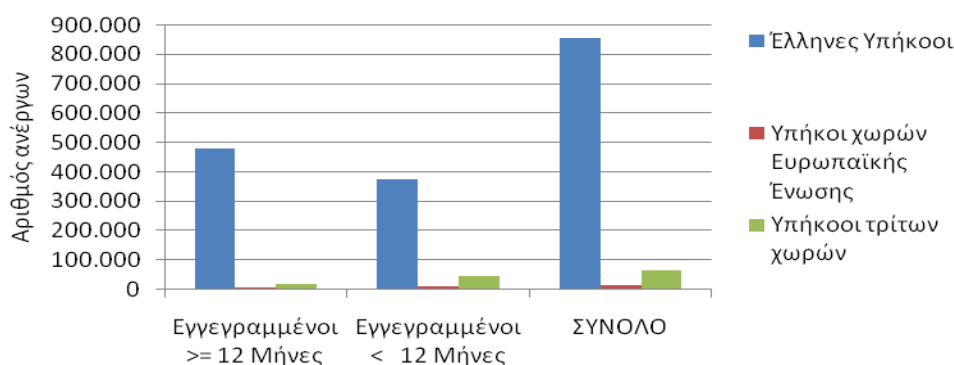
Στους εγγεγραμμένους ανέργους αναζητούντες εργασία για χρονικό διάστημα μικρότερο των 12 μηνών οι άνεργοι του εκπαιδευτικού επίπεδου Χωρίς εκπαίδευση ανέρχονται σε 25.686 άτομα, της Υποχρεωτικής εκπαίδευσης (έως 3<sup>η</sup> Γυμνασίου) ανέρχονται σε 121.264 άτομα, της Δευτεροβάθμιας εκπαίδευσης ανέρχονται σε 205.895 άτομα και της Τριτοβάθμιας εκπαίδευσης ανέρχονται σε 79.834 άτομα.

## 11. Εγγεγραμμένοι άνεργοι αναζητούντες εργασία ανά Υπηκοότητα και διάρκεια ανεργίας

	Εγγεγραμμένοι >= 12 Μήνες	Εγγεγραμμένοι < 12 Μήνες	Σύνολο	Ποσοστό %
Έλληνες Υπήκοοι	477.840	374.851	852.691	91,09%
Υπήκοοι χωρών Ευρωπαϊκής Ένωσης	5.994	10.709	16.703	1,78%
Υπήκοοι τρίτων χωρών	19.597	47.119	66.716	7,13%
<b>Σύνολο</b>	<b>503.431</b>	<b>432.679</b>	<b>936.110</b>	<b>100,00%</b>

Πίνακας 11: Εγγεγραμμένοι άνεργοι αναζητούντες εργασία ανά Υπηκοότητα και διάρκεια ανεργίας: Φεβρουάριος 2017

Αριθμός ανέργων ανά Υπηκοότητα και διάρκεια ανεργίας: Φεβρουάριος 2017



Διάγραμμα 10: Εγγεγραμμένοι άνεργοι αναζητούντες εργασία ανά Υπηκοότητα και διάρκεια ανεργίας: Φεβρουάριος 2017

Όπως προκύπτει από τον πίνακα 11 και το διάγραμμα 10 από το σύνολο των ανέργων αναζητούντων εργασία ανά Υπηκοότητα, 852.691 άτομα (ποσοστό 91,09%) είναι Έλληνες Υπήκοοι, 16.703 (ποσοστό 1,78%) είναι Υπήκοοι χωρών Ευρωπαϊκής Ένωσης και 66.716 (ποσοστό 7,13%) είναι Υπήκοοι τρίτων χωρών.

Στους εγγεγραμμένους ανέργους αναζητούντες εργασία ανά Υπηκοότητα για χρονικό διάστημα μεγαλύτερου ή ίσου των 12 μηνών οι Έλληνες Υπήκοοι ανέρχονται σε 477.840 άτομα, οι Υπήκοοι χωρών Ευρωπαϊκής Ένωσης ανέρχονται σε 5.994 άτομα και οι Υπήκοοι τρίτων χωρών ανέρχονται σε 19.597 άτομα.

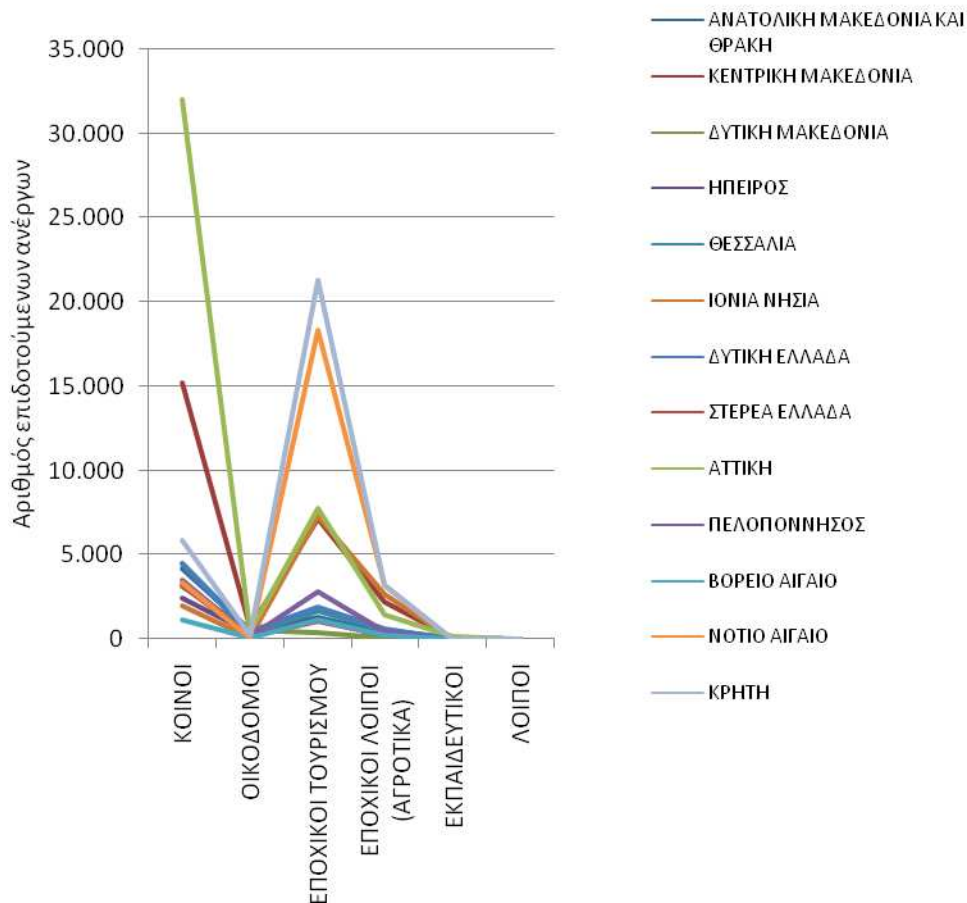
Στους εγγεγραμμένους ανέργους αναζητούντες εργασία για χρονικό διάστημα μικρότερο των 12 μηνών οι Έλληνες Υπήκοοι ανέρχονται σε 374.851 άτομα, οι Υπήκοοι χωρών Ευρωπαϊκής Ένωσης ανέρχονται σε 10.709 άτομα και οι Υπήκοοι τρίτων χωρών ανέρχονται σε 47.119 άτομα.

## 12. Επιδοτούμενοι άνεργοι ανά κατηγορία επιδότησης και ανά Περιφέρεια

ΠΕΡΙΦΕΡΕΙΕΣ	ΚΟΙΝΟΙ ΟΙΚΟΔΟΜΟΙ	ΕΠΟΧΙΚΟΙ ΤΟΥΡΙΣΜΟΥ	ΕΠΟΧΙΚΟΙ ΛΟΙΠΟΙ (ΑΓΡΟΤΙΚΑ)	ΕΚΠΑΙΔΕΥΤΙΚΟΙ	ΛΟΙΠΟΙ	ΣΥΝΟΛΟ	
ΑΝΑΤΟΛΙΚΗ ΜΑΚΕΔΟΝΙΑ ΚΑΙ ΘΡΑΚΗ	4.157	508	1.285	399	24	0	6.373
ΚΕΝΤΡΙΚΗ ΜΑΚΕΔΟΝΙΑ	15.191	674	7.165	2.236	81	2	25.349
ΔΥΤΙΚΗ ΜΑΚΕΔΟΝΙΑ	3.124	570	418	102	6	0	4.220
ΗΠΕΙΡΟΣ	2.449	346	1.153	222	22	0	4.192
ΘΕΣΣΑΛΙΑ	4.500	348	1.669	545	49	8	7.119
ΙΟΝΙΑ ΝΗΣΙΑ	1.970	69	7.255	2.644	8	1	11.947
ΔΥΤΙΚΗ ΕΛΛΑΔΑ	4.483	452	1.932	583	30	3	7.483
ΣΤΕΡΕΑ ΕΛΛΑΔΑ	3.179	122	1.099	248	17	3	4.668
ΑΤΤΙΚΗ	31.996	447	7.745	1.413	190	5	41.796
ΠΕΛΟΠΟΝΝΗΣΟΣ	3.492	210	2.833	448	25	35	7.043
ΒΟΡΕΙΟ ΑΙΓΑΙΟ	1.100	60	1.095	214	8	0	2.477
ΝΟΤΙΟ ΑΙΓΑΙΟ	3.304	51	18.294	3.220	10	0	24.879
ΚΡΗΤΗ	5.842	221	21.262	3.192	39	3	30.559
<b>ΣΥΝΟΛΟ</b>	<b>84.787</b>	<b>4.078</b>	<b>73.205</b>	<b>15.466</b>	<b>509</b>	<b>60</b>	<b>178.105</b>

Πίνακας 12 : Αριθμός επιδοτούμενων ανέργων ανά κατηγορία επιδότησης και ανά Περιφέρεια:  
Φεβρουάριος 2017

Αριθμός ανέργων ανά κατηγορία επιδότησης και Περιφέρεια:  
Φεβρουάριος 2017



Διάγραμμα 11: Αριθμός επιδοτούμενων ανέργων ανά κατηγορία επιδότησης και ανά Περιφέρεια: Φεβρουάριος 2017

Όπως προκύπτει από τον πίνακα 12 και το διάγραμμα 11 το σύνολο των επιδοτούμενων ανέργων κατά τον μήνα Φεβρουάριο 2017 ανέρχεται σε 178.105 άτομα. Από αυτά 84.787 (ποσοστό 47,61%) είναι κοινοί επιδοτούμενοι, 4.078 (ποσοστό 2,29%) είναι επιδοτούμενοι σε οικοδομο-τεχνικά επαγγέλματα, 73.205 (ποσοστό 41,10%) είναι εποχικοί τουριστικών επαγγελμάτων επιδοτούμενοι, 15.466 (ποσοστό 8,68%) είναι εποχικοί λοιποί επιδοτούμενοι (αγροτικά), 509 (ποσοστό 0,29%) είναι εκπαιδευτικοί επιδοτούμενοι και 60 (ποσοστό 0,03%) είναι λοιποί επιδοτούμενοι.

**▪ ΚΟΙΝΟΙ ΕΠΙΔΟΤΟΥΜΕΝΟΙ**

Στην κατηγορία των κοινών επιδοτούμενων το σύνολο των επιδοτούμενων ανέρχεται σε 84.787 άτομα με τον μεγαλύτερο αριθμό επιδοτούμενων να εμφανίζεται στην Περιφέρεια Αττικής με 31.996 άτομα.

**▪ ΟΙΚΟΔΟΜΟΙ ΕΠΙΔΟΤΟΥΜΕΝΟΙ**

Στην κατηγορία των Οικοδόμων επιδοτούμενων το σύνολο των επιδοτούμενων ανέρχεται σε 4.078 άτομα με τον μεγαλύτερο αριθμό επιδοτούμενων να εμφανίζεται στην Περιφέρεια Κεντρικής Μακεδονίας με 674 άτομα.

**▪ ΕΠΟΧΙΚΟΙ ΤΟΥΡΙΣΜΟΥ ΕΠΙΔΟΤΟΥΜΕΝΟΙ**

Στην κατηγορία των εποχικών τουρισμού (τουριστικών επαγγελματιών) επιδοτούμενων το σύνολο των επιδοτούμενων ανέρχεται σε 73.205 άτομα με τον μεγαλύτερο αριθμό επιδοτούμενων να εμφανίζεται στην Περιφέρεια Κρήτης με 21.262 άτομα.

**▪ ΕΠΟΧΙΚΟΙ ΛΟΙΠΟΙ (ΑΓΡΟΤΙΚΑ) ΕΠΙΔΟΤΟΥΜΕΝΟΙ**

Στην κατηγορία των εποχικών λοιπών (αγροτικά) επιδοτούμενων ανέρχεται σε 15.466 άτομα με τον μεγαλύτερο αριθμό επιδοτούμενων να εμφανίζεται στην Περιφέρεια Νοτίου Αιγαίου με 3.220 άτομα.

**▪ ΕΚΠΑΙΔΕΥΤΙΚΟΙ ΕΠΙΔΟΤΟΥΜΕΝΟΙ**

Στην κατηγορία των εκπαιδευτικών επιδοτούμενων το σύνολο των επιδοτούμενων ανέρχεται σε 509 άτομα με τον μεγαλύτερο αριθμό επιδοτούμενων να εμφανίζεται στην Περιφέρεια Αττικής με 190 άτομα.

**▪ ΛΟΙΠΟΙ ΕΠΙΔΟΤΟΥΜΕΝΟΙ**

Στην κατηγορία των λοιπών επιδοτούμενων το σύνολο των επιδοτούμενων ανέρχεται σε 60 άτομα με τον μεγαλύτερο αριθμό επιδοτούμενων να εμφανίζεται στην Περιφέρεια Πελοποννήσου με 35 άτομα.

13. Επιδοτούμενοι άνεργοι και μεταβολές στις κατηγορίες α: κοινοί και λοιπές κατηγορίες επιδοτουμένων και β: εποχικοί τουριστικών επαγγελματιών ανά Περιφέρεια

Στον πίνακα 13, 13α εμφανίζεται ο αριθμός των επιδοτούμενων ανέργων ανά κατηγορία επιδότησης (κοινοί και λοιπές κατηγορίες επιδοτουμένων και εποχικοί τουριστικών επαγγελματιών) και ανά Περιφέρεια για τον μήνα Φεβρουάριο 2017 καθώς και η αριθμητική και ποσοστιαία μεταβολή τους από τον προηγούμενο μήνα Ιανουάριο 2017 καθώς και από τον αντίστοιχο μήνα του προηγούμενου έτους Φεβρουάριο 2016.

Το σύνολο των επιδοτούμενων ανέργων ανέρχεται σε 178.105 άτομα από τα οποία 104.900 είναι κοινοί και λοιπές κατηγορίες επιδοτουμένων και 73.205 είναι εποχικοί τουριστικών επαγγελματιών επιδοτούμενοι.

Στη συνέχεια τα δεδομένα της ποσοστιαίας μεταβολής των κοινών και λοιπών κατηγοριών επιδοτουμένων, των εποχικών τουριστικών επαγγελματιών επιδοτουμένων καθώς και στο σύνολό των επιδοτουμένων, τόσο από τον προηγούμενο μήνα όσο και από τον αντίστοιχο μήνα του προηγούμενου έτους παρουσιάζονται στα διαγράμματα 12 και 12α αντίστοιχα.

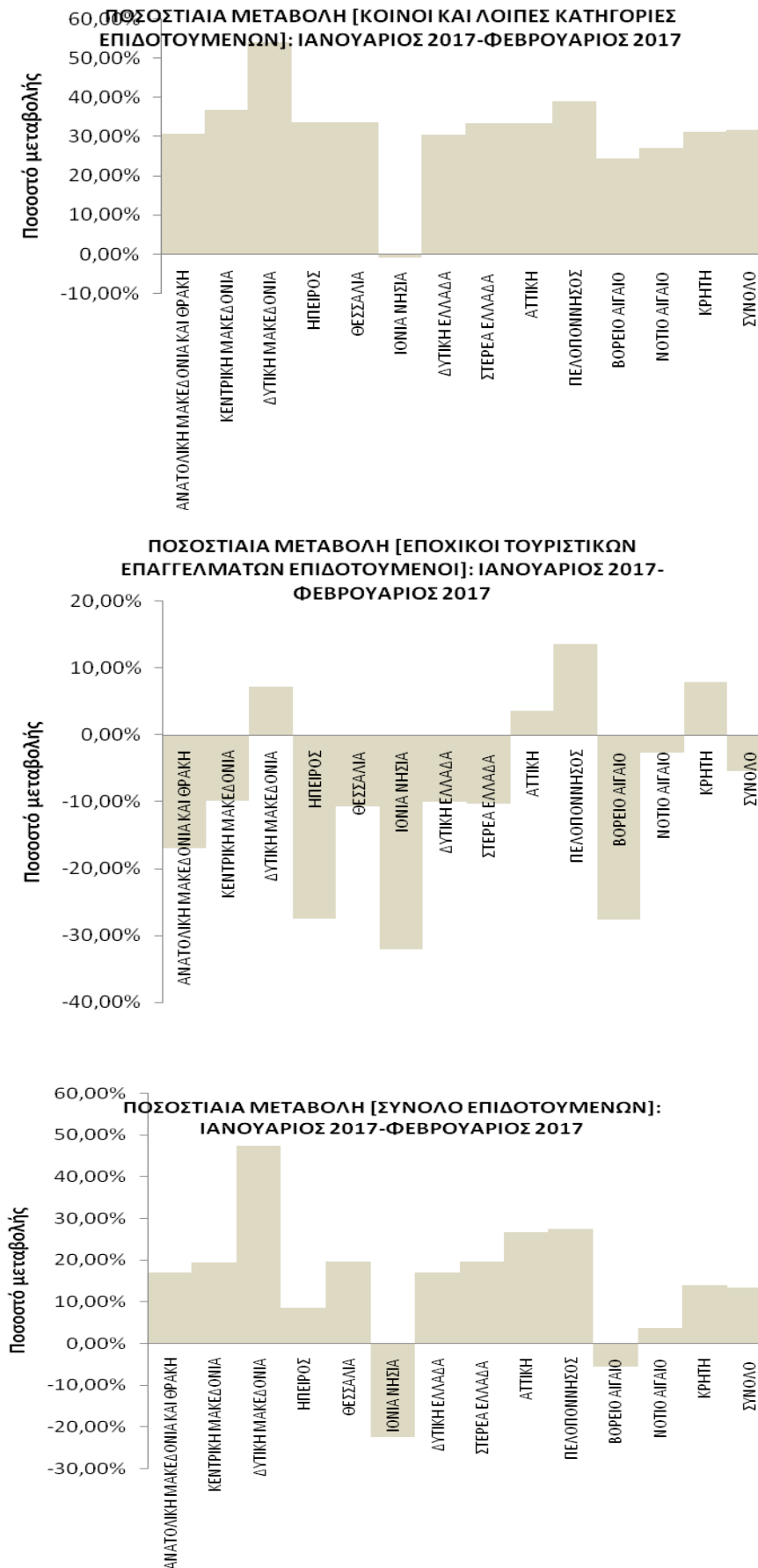
ΜΕΤΑΒΟΛΕΣ ΕΠΙΔΟΤΟΥΜΕΝΩΝ ΑΝΕΡΓΩΝ ΑΝΑ ΚΑΤΗΓΟΡΙΑ (ΚΟΙΝΟΙ ΚΑΙ ΛΟΙΠΕΣ ΚΑΤΗΓΟΡΙΕΣ ΕΠΙΔΟΤΟΥΜΕΝΟΙ -ΕΠΟΧΙΚΟΙ ΤΟΥΡΙΣΤΙΚΩΝ ΕΠΑΓΓΕΛΜΑΤΩΝ): ΙΑΝΟΥΑΡΙΟΣ 2017-ΦΕΒΡΟΥΑΡΙΟΣ 2017				
ΚΟΙΝΟΙ ΚΑΙ ΛΟΙΠΕΣ ΚΑΤΗΓΟΡΙΕΣ ΕΠΙΔΟΤΟΥΜΕΝΟΙ				
	ΙΑΝΟΥΑΡΙΟΣ 2017	ΦΕΒΡΟΥΑΡΙΟΣ 2017	ΑΠΟΛΥΤΗ ΜΕΤΑΒΟΛΗ	ΠΟΣΟΣΤΙΑΙΑ ΜΕΤΑΒΟΛΗ
<b>ΑΝΑΤΟΛΙΚΗ ΜΑΚΕΔΟΝΙΑ ΚΑΙ ΘΡΑΚΗ</b>				
ΚΑΙ ΘΡΑΚΗ	3.896	5.088	1.192	30,60%
<b>ΚΕΝΤΡΙΚΗ ΜΑΚΕΔΟΝΙΑ</b>				
ΚΕΝΤΡΙΚΗ ΜΑΚΕΔΟΝΙΑ	13.291	18.184	4.893	36,81%
<b>ΔΥΤΙΚΗ ΜΑΚΕΔΟΝΙΑ</b>				
ΔΥΤΙΚΗ ΜΑΚΕΔΟΝΙΑ	2.470	3.802	1.332	53,93%
<b>ΗΠΕΙΡΟΣ</b>				
ΗΠΕΙΡΟΣ	2.274	3.039	765	33,64%
<b>ΘΕΣΣΑΛΙΑ</b>				
ΘΕΣΣΑΛΙΑ	4.079	5.450	1.371	33,61%
<b>ΙΟΝΙΑ ΝΗΣΙΑ</b>				
ΙΟΝΙΑ ΝΗΣΙΑ	4.733	4.692	-41	-0,87%
<b>ΔΥΤΙΚΗ ΕΛΛΑΔΑ</b>				
ΔΥΤΙΚΗ ΕΛΛΑΔΑ	4.252	5.551	1.299	30,55%
<b>ΣΤΕΡΕΑ ΕΛΛΑΔΑ</b>				
ΣΤΕΡΕΑ ΕΛΛΑΔΑ	2.677	3.569	892	33,32%
<b>ΑΤΤΙΚΗ</b>				
ΑΤΤΙΚΗ	25.535	34.051	8.516	33,35%
<b>ΠΕΛΟΠΟΝΝΗΣΟΣ</b>				
ΠΕΛΟΠΟΝΝΗΣΟΣ	3.031	4.210	1.179	38,90%
<b>ΒΟΡΕΙΟ ΑΙΓΑΙΟ</b>				
ΒΟΡΕΙΟ ΑΙΓΑΙΟ	1.112	1.382	270	24,28%
<b>ΝΟΤΙΟ ΑΙΓΑΙΟ</b>				
ΝΟΤΙΟ ΑΙΓΑΙΟ	5.184	6.585	1.401	27,03%
<b>ΚΡΗΤΗ</b>				
ΚΡΗΤΗ	7.090	9.297	2.207	31,13%
<b>ΣΥΝΟΛΟ</b>	<b>79.624</b>	<b>104.900</b>	<b>25.276</b>	<b>31,74%</b>
ΕΠΟΧΙΚΟΙ ΤΟΥΡΙΣΤΙΚΩΝ ΕΠΑΓΓΕΛΜΑΤΩΝ ΕΠΙΔΟΤΟΥΜΕΝΟΙ				
	ΙΑΝΟΥΑΡΙΟΣ 2017	ΦΕΒΡΟΥΑΡΙΟΣ 2017	ΑΠΟΛΥΤΗ ΜΕΤΑΒΟΛΗ	ΠΟΣΟΣΤΙΑΙΑ ΜΕΤΑΒΟΛΗ
<b>ΑΝΑΤΟΛΙΚΗ ΜΑΚΕΔΟΝΙΑ ΚΑΙ ΘΡΑΚΗ</b>				
ΚΑΙ ΘΡΑΚΗ	1.547	1.285	-262	-16,94%
<b>ΚΕΝΤΡΙΚΗ ΜΑΚΕΔΟΝΙΑ</b>				
ΚΕΝΤΡΙΚΗ ΜΑΚΕΔΟΝΙΑ	7.946	7.165	-781	-9,83%
<b>ΔΥΤΙΚΗ ΜΑΚΕΔΟΝΙΑ</b>				
ΔΥΤΙΚΗ ΜΑΚΕΔΟΝΙΑ	390	418	28	7,18%
<b>ΗΠΕΙΡΟΣ</b>				
ΗΠΕΙΡΟΣ	1.589	1.153	-436	-27,44%
<b>ΘΕΣΣΑΛΙΑ</b>				
ΘΕΣΣΑΛΙΑ	1.868	1.669	-199	-10,65%
<b>ΙΟΝΙΑ ΝΗΣΙΑ</b>				
ΙΟΝΙΑ ΝΗΣΙΑ	10.693	7.255	-3.438	-32,15%
<b>ΔΥΤΙΚΗ ΕΛΛΑΔΑ</b>				
ΔΥΤΙΚΗ ΕΛΛΑΔΑ	2.148	1.932	-216	-10,06%
<b>ΣΤΕΡΕΑ ΕΛΛΑΔΑ</b>				
ΣΤΕΡΕΑ ΕΛΛΑΔΑ	1.225	1.099	-126	-10,29%
<b>ΑΤΤΙΚΗ</b>				
ΑΤΤΙΚΗ	7.478	7.745	267	3,57%
<b>ΠΕΛΟΠΟΝΝΗΣΟΣ</b>				
ΠΕΛΟΠΟΝΝΗΣΟΣ	2.494	2.833	339	13,59%
<b>ΒΟΡΕΙΟ ΑΙΓΑΙΟ</b>				
ΒΟΡΕΙΟ ΑΙΓΑΙΟ	1.512	1.095	-417	-27,58%
<b>ΝΟΤΙΟ ΑΙΓΑΙΟ</b>				
ΝΟΤΙΟ ΑΙΓΑΙΟ	18.790	18.294	-496	-2,64%
<b>ΚΡΗΤΗ</b>				
ΚΡΗΤΗ	19.711	21.262	1.551	7,87%
<b>ΣΥΝΟΛΟ</b>	<b>77.391</b>	<b>73.205</b>	<b>-4.186</b>	<b>-5,41%</b>
ΣΥΝΟΛΟ ΕΠΙΔΟΤΟΥΜΕΝΩΝ				
	ΙΑΝΟΥΑΡΙΟΣ 2017	ΦΕΒΡΟΥΑΡΙΟΣ 2017	ΑΠΟΛΥΤΗ ΜΕΤΑΒΟΛΗ	ΠΟΣΟΣΤΙΑΙΑ ΜΕΤΑΒΟΛΗ
<b>ΑΝΑΤΟΛΙΚΗ ΜΑΚΕΔΟΝΙΑ ΚΑΙ ΘΡΑΚΗ</b>				
ΚΑΙ ΘΡΑΚΗ	5.443	6.373	930	17,09%
<b>ΚΕΝΤΡΙΚΗ ΜΑΚΕΔΟΝΙΑ</b>				
ΚΕΝΤΡΙΚΗ ΜΑΚΕΔΟΝΙΑ	21.237	25.349	4.112	19,36%
<b>ΔΥΤΙΚΗ ΜΑΚΕΔΟΝΙΑ</b>				
ΔΥΤΙΚΗ ΜΑΚΕΔΟΝΙΑ	2.860	4.220	1.360	47,55%
<b>ΗΠΕΙΡΟΣ</b>				
ΗΠΕΙΡΟΣ	3.863	4.192	329	8,52%
<b>ΘΕΣΣΑΛΙΑ</b>				
ΘΕΣΣΑΛΙΑ	5.947	7.119	1.172	19,71%
<b>ΙΟΝΙΑ ΝΗΣΙΑ</b>				
ΙΟΝΙΑ ΝΗΣΙΑ	15.426	11.947	-3.479	-22,55%
<b>ΔΥΤΙΚΗ ΕΛΛΑΔΑ</b>				
ΔΥΤΙΚΗ ΕΛΛΑΔΑ	6.400	7.483	1.083	16,92%
<b>ΣΤΕΡΕΑ ΕΛΛΑΔΑ</b>				
ΣΤΕΡΕΑ ΕΛΛΑΔΑ	3.902	4.668	766	19,63%
<b>ΑΤΤΙΚΗ</b>				
ΑΤΤΙΚΗ	33.013	41.796	8.783	26,60%
<b>ΠΕΛΟΠΟΝΝΗΣΟΣ</b>				
ΠΕΛΟΠΟΝΝΗΣΟΣ	5.525	7.043	1.518	27,48%
<b>ΒΟΡΕΙΟ ΑΙΓΑΙΟ</b>				
ΒΟΡΕΙΟ ΑΙΓΑΙΟ	2.624	2.477	-147	-5,60%
<b>ΝΟΤΙΟ ΑΙΓΑΙΟ</b>				
ΝΟΤΙΟ ΑΙΓΑΙΟ	23.974	24.879	905	3,77%
<b>ΚΡΗΤΗ</b>				
ΚΡΗΤΗ	26.801	30.559	3.758	14,02%
<b>ΣΥΝΟΛΟ</b>	<b>157.015</b>	<b>178.105</b>	<b>21.090</b>	<b>13,43%</b>

Πίνακας 13 : Μεταβολές στον αριθμό επιδοτούμενων ανέργων ανά κατηγορία επιδότησης και Περιφέρεια: Ιανουάριος 2017-Φεβρουάριος 2017

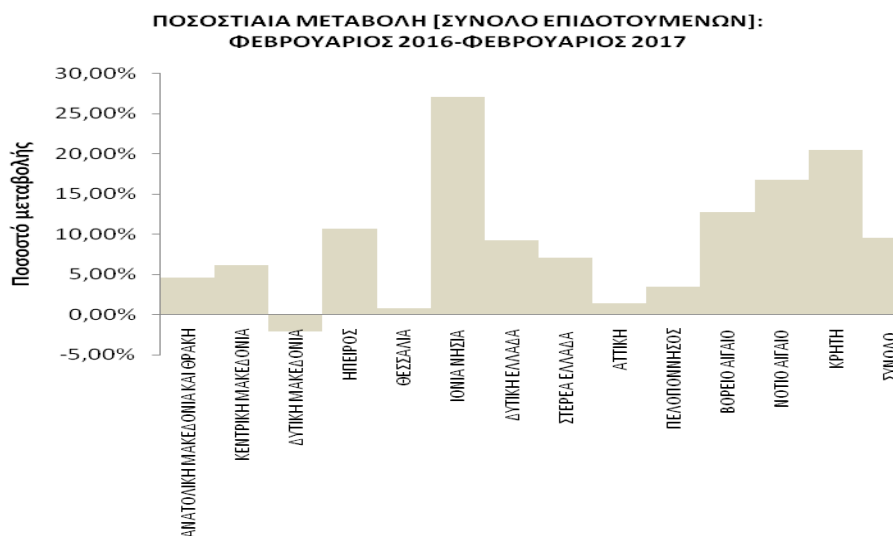
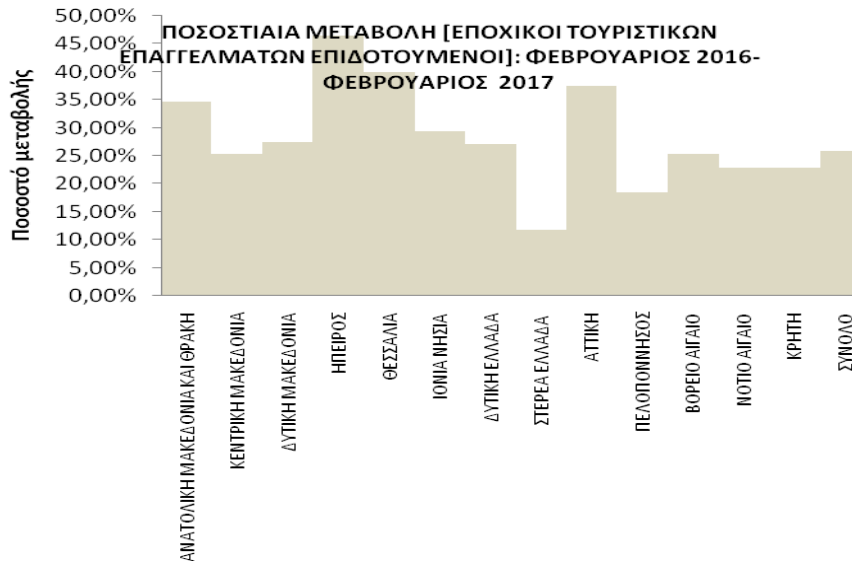
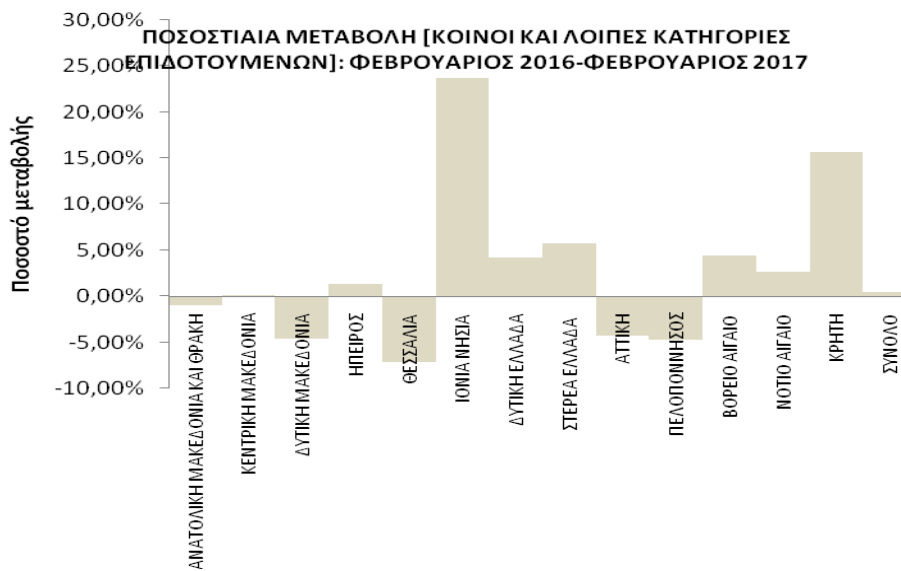
ΜΕΤΑΒΟΛΕΣ ΕΠΙΔΟΤΟΥΜΕΝΩΝ ΑΝΕΡΓΩΝ ΑΝΑ ΚΑΤΗΓΟΡΙΑ (ΚΟΙΝΟΙ ΚΑΙ ΛΟΙΠΕΣ ΚΑΤΗΓΟΡΙΕΣ ΕΠΙΔΟΤΟΥΜΕΝΟΙ -ΕΠΟΧΙΚΟΙ ΤΟΥΡΙΣΤΙΚΩΝ ΕΠΑΓΓΕΛΜΑΤΩΝ): ΦΕΒΡΟΥΑΡΙΟΣ 2016-ΦΕΒΡΟΥΑΡΙΟΣ 2017				
ΚΟΙΝΟΙ ΚΑΙ ΛΟΙΠΕΣ ΚΑΤΗΓΟΡΙΕΣ ΕΠΙΔΟΤΟΥΜΕΝΟΙ				
	ΦΕΒΡΟΥΑΡΙΟΣ 2016	ΦΕΒΡΟΥΑΡΙΟΣ 2017	ΑΠΟΛΥΤΗ ΜΕΤΑΒΟΛΗ	ΠΟΣΟΣΤΙΑΙΑ ΜΕΤΑΒΟΛΗ
<b>ΑΝΑΤΟΛΙΚΗ ΜΑΚΕΔΟΝΙΑ ΚΑΙ ΘΡΑΚΗ</b>				
ΚΑΙ ΘΡΑΚΗ	5.139	5.088	-51	-0,99%
<b>ΚΕΝΤΡΙΚΗ ΜΑΚΕΔΟΝΙΑ</b>				
ΚΕΝΤΡΙΚΗ ΜΑΚΕΔΟΝΙΑ	18.165	18.184	19	0,10%
<b>ΔΥΤΙΚΗ ΜΑΚΕΔΟΝΙΑ</b>				
ΔΥΤΙΚΗ ΜΑΚΕΔΟΝΙΑ	3.985	3.802	-183	-4,59%
<b>ΗΠΕΙΡΟΣ</b>				
ΗΠΕΙΡΟΣ	2.999	3.039	40	1,33%
<b>ΘΕΣΣΑΛΙΑ</b>				
ΘΕΣΣΑΛΙΑ	5.869	5.450	-419	-7,14%
<b>ΙΟΝΙΑ ΝΗΣΙΑ</b>				
ΙΟΝΙΑ ΝΗΣΙΑ	3.792	4.692	900	23,73%
<b>ΔΥΤΙΚΗ ΕΛΛΑΔΑ</b>				
ΔΥΤΙΚΗ ΕΛΛΑΔΑ	5.329	5.551	222	4,17%
<b>ΣΤΕΡΕΑ ΕΛΛΑΔΑ</b>				
ΣΤΕΡΕΑ ΕΛΛΑΔΑ	3.376	3.569	193	5,72%
<b>ΑΤΤΙΚΗ</b>				
ΑΤΤΙΚΗ	35.568	34.051	-1.517	-4,27%
<b>ΠΕΛΟΠΟΝΝΗΣΟΣ</b>				
ΠΕΛΟΠΟΝΝΗΣΟΣ	4.416	4.210	-206	-4,66%
<b>ΒΟΡΕΙΟ ΑΙΓΑΙΟ</b>				
ΒΟΡΕΙΟ ΑΙΓΑΙΟ	1.323	1.382	59	4,46%
<b>ΝΟΤΙΟ ΑΙΓΑΙΟ</b>				
ΝΟΤΙΟ ΑΙΓΑΙΟ	6.416	6.585	169	2,63%
<b>ΚΡΗΤΗ</b>				
ΚΡΗΤΗ	8.037	9.297	1.260	15,68%
<b>ΣΥΝΟΛΟ</b>	<b>104.414</b>	<b>104.900</b>	<b>486</b>	<b>0,47%</b>
ΕΠΟΧΙΚΟΙ ΤΟΥΡΙΣΤΙΚΩΝ ΕΠΑΓΓΕΛΜΑΤΩΝ ΕΠΙΔΟΤΟΥΜΕΝΟΙ				
	ΦΕΒΡΟΥΑΡΙΟΣ 2016	ΦΕΒΡΟΥΑΡΙΟΣ 2017	ΑΠΟΛΥΤΗ ΜΕΤΑΒΟΛΗ	ΠΟΣΟΣΤΙΑΙΑ ΜΕΤΑΒΟΛΗ
<b>ΑΝΑΤΟΛΙΚΗ ΜΑΚΕΔΟΝΙΑ ΚΑΙ ΘΡΑΚΗ</b>				
ΚΑΙ ΘΡΑΚΗ	954	1.285	331	34,70%
<b>ΚΕΝΤΡΙΚΗ ΜΑΚΕΔΟΝΙΑ</b>				
ΚΕΝΤΡΙΚΗ ΜΑΚΕΔΟΝΙΑ	5.719	7.165	1.446	25,28%
<b>ΔΥΤΙΚΗ ΜΑΚΕΔΟΝΙΑ</b>				
ΔΥΤΙΚΗ ΜΑΚΕΔΟΝΙΑ	328	418	90	27,44%
<b>ΗΠΕΙΡΟΣ</b>				
ΗΠΕΙΡΟΣ	787	1.153	366	46,51%
<b>ΘΕΣΣΑΛΙΑ</b>				
ΘΕΣΣΑΛΙΑ	1.193	1.669	476	39,90%
<b>ΙΟΝΙΑ ΝΗΣΙΑ</b>				
ΙΟΝΙΑ ΝΗΣΙΑ	5.606	7.255	1.649	29,41%
<b>ΔΥΤΙΚΗ ΕΛΛΑΔΑ</b>				
ΔΥΤΙΚΗ ΕΛΛΑΔΑ	1.520	1.932	412	27,11%
<b>ΣΤΕΡΕΑ ΕΛΛΑΔΑ</b>				
ΣΤΕΡΕΑ ΕΛΛΑΔΑ	983	1.099	116	11,80%
<b>ΑΤΤΙΚΗ</b>				
ΑΤΤΙΚΗ	5.636	7.745	2.109	37,42%
<b>ΠΕΛΟΠΟΝΝΗΣΟΣ</b>				
ΠΕΛΟΠΟΝΝΗΣΟΣ	2.391	2.833	442	18,49%
<b>ΒΟΡΕΙΟ ΑΙΓΑΙΟ</b>				
ΒΟΡΕΙΟ ΑΙΓΑΙΟ	874	1.095	221	25,29%
<b>ΝΟΤΙΟ ΑΙΓΑΙΟ</b>				
ΝΟΤΙΟ ΑΙΓΑΙΟ	14.883	18.294	3.411	22,92%
<b>ΚΡΗΤΗ</b>				
ΚΡΗΤΗ	17.312	21.262	3.950	22,82%
<b>ΣΥΝΟΛΟ</b>	<b>58.186</b>	<b>73.205</b>	<b>15.019</b>	<b>25,81%</b>
ΣΥΝΟΛΟ ΕΠΙΔΟΤΟΥΜΕΝΩΝ				
	ΦΕΒΡΟΥΑΡΙΟΣ 2016	ΦΕΒΡΟΥΑΡΙΟΣ 2017	ΑΠΟΛΥΤΗ ΜΕΤΑΒΟΛΗ	ΠΟΣΟΣΤΙΑΙΑ ΜΕΤΑΒΟΛΗ
<b>ΑΝΑΤΟΛΙΚΗ ΜΑΚΕΔΟΝΙΑ ΚΑΙ ΘΡΑΚΗ</b>				
ΚΑΙ ΘΡΑΚΗ	6.093	6.373	280	4,60%
<b>ΚΕΝΤΡΙΚΗ ΜΑΚΕΔΟΝΙΑ</b>				
ΚΕΝΤΡΙΚΗ ΜΑΚΕΔΟΝΙΑ	23.884	25.349	1.465	6,13%
<b>ΔΥΤΙΚΗ ΜΑΚΕΔΟΝΙΑ</b>				
ΔΥΤΙΚΗ ΜΑΚΕΔΟΝΙΑ	4.313	4.220	-93	-2,16%
<b>ΗΠΕΙΡΟΣ</b>				
ΗΠΕΙΡΟΣ	3.786	4.192	406	10,72%
<b>ΘΕΣΣΑΛΙΑ</b>				
ΘΕΣΣΑΛΙΑ	7.062	7.119	57	0,81%
<b>ΙΟΝΙΑ ΝΗΣΙΑ</b>				
ΙΟΝΙΑ ΝΗΣΙΑ	9.398	11.947	2.549	27,12%
<b>ΔΥΤΙΚΗ ΕΛΛΑΔΑ</b>				
ΔΥΤΙΚΗ ΕΛΛΑΔΑ	6.849	7.483	634	9,26%
<b>ΣΤΕΡΕΑ ΕΛΛΑΔΑ</b>				
ΣΤΕΡΕΑ ΕΛΛΑΔΑ	4.359	4.668	309	7,09%
<b>ΑΤΤΙΚΗ</b>				
ΑΤΤΙΚΗ	41.204	41.796	592	1,44%
<b>ΠΕΛΟΠΟΝΝΗΣΟΣ</b>				
ΠΕΛΟΠΟΝΝΗΣΟΣ	6.807	7.043	236	3,47%
<b>ΒΟΡΕΙΟ ΑΙΓΑΙΟ</b>				
ΒΟΡΕΙΟ ΑΙΓΑΙΟ	2.197	2.477	280	12,74%
<b>ΝΟΤΙΟ ΑΙΓΑΙΟ</b>				
ΝΟΤΙΟ ΑΙΓΑΙΟ	21.299	24.879	3.580	16,81%
<b>ΚΡΗΤΗ</b>				
ΚΡΗΤΗ	25.349	30.559	5.210	20,55%
<b>ΣΥΝΟΛΟ</b>	<b>162.600</b>	<b>178.105</b>	<b>15.505</b>	<b>9,54%</b>

Πίνακας 13α : Μεταβολές στον αριθμό επιδοτούμενων ανέργων ανά κατηγορία επιδότησης και Περιφέρεια: Φεβρουάριος 2016-Φεβρουάριος 2017





Διάγραμμα 12: Μεταβολές επιδοτούμενων ανέργων ανά κατηγορία επιδότησης και Περιφέρεια: Ιανουάριος 2017-Φεβρουάριος 2017



Διάγραμμα 12α : Μεταβολές επιδοτούμενων ανέργων ανά κατηγορία επιδότησης και Περιφέρεια: Φεβρουάριος 2016-Φεβρουάριος 2017

## ΠΟΣΟΣΤΙΑΙΑ ΜΕΤΑΒΟΛΗ ΑΠΟ ΙΑΝΟΥΑΡΙΟ 2017

- ΚΟΙΝΟΙ ΚΑΙ ΛΟΙΠΕΣ ΚΑΤΗΓΟΡΙΕΣ

Όπως προκύπτει από τον πίνακα 13 καθώς και από το διάγραμμα 12 στο σύνολο της χώρας παρατηρείται:

- Αύξηση των κοινών και λοιπών κατηγοριών επιδοτούμενων ανέργων από τον προηγούμενο μήνα σε 25.276 άτομα και με ποσοστιαία μεταβολή 31,74%.
- Σχετικά με τις Περιφέρειες η μεγαλύτερη ποσοστιαία αύξηση από τον προηγούμενο μήνα εμφανίζεται στην Περιφέρεια Δυτικής Μακεδονίας (53,93%).

- ΕΠΟΧΙΚΟΙ ΤΟΥΡΙΣΤΙΚΩΝ ΕΠΑΓΓΕΛΜΑΤΩΝ

Όπως προκύπτει από τον πίνακα 13 καθώς και από το διάγραμμα 12 στο σύνολο της χώρας παρατηρείται:

- μείωση των εποχικών επιδοτούμενων ανέργων τουριστικών επαγγελματιών από τον προηγούμενο μήνα σε -4.186 άτομα και με ποσοστιαία μεταβολή -5,41%.
- Σχετικά με τις Περιφέρειες η μεγαλύτερη ποσοστιαία μείωση από τον προηγούμενο μήνα εμφανίζεται στην Περιφέρεια Ιόνιων Νήσων (-32,15%).
- Από τις Περιφέρειες που εμφανίζουν ποσοστιαία αύξηση η Περιφέρεια Πελοποννήσου εμφανίζει την μεγαλύτερη με ποσοστιαία μεταβολή (13,59%).

- ΣΥΝΟΛΟ ΕΠΙΔΟΤΟΥΜΕΝΩΝ

Όπως προκύπτει από τον πίνακα 13 καθώς και από το διάγραμμα 12 στο σύνολο της χώρας παρατηρείται:

- αύξηση των επιδοτούμενων ανέργων στο σύνολό τους (κοινός και λοιπές κατηγορίες επιδοτούμενων και εποχικοί επιδοτούμενοι τουριστικών επαγγελματιών) από τον προηγούμενο μήνα σε 21.090 άτομα και με ποσοστιαία μεταβολή 13,43%.
- Σχετικά με τις Περιφέρειες η μεγαλύτερη ποσοστιαία αύξηση από τον προηγούμενο μήνα εμφανίζεται στην Περιφέρεια Δυτικής Μακεδονίας (47,55%).
- Από τις Περιφέρειες που εμφανίζουν ποσοστιαία μείωση η Περιφέρεια Ιόνιων Νήσων εμφανίζει την μεγαλύτερη με ποσοστιαία μεταβολή (-22,55%).

## ΠΟΣΟΣΤΙΑΙΑ ΜΕΤΑΒΟΛΗ ΑΠΟ ΦΕΒΡΟΥΑΡΙΟ 2016

- ΚΟΙΝΟΙ ΚΑΙ ΛΟΙΠΕΣ ΚΑΤΗΓΟΡΙΕΣ

Όπως προκύπτει από τον πίνακα 13α καθώς και από το διάγραμμα 12α στο σύνολο της χώρας παρατηρείται:

- αύξηση των κοινών και λοιπών κατηγοριών επιδοτούμενων ανέργων από τον αντίστοιχο μήνα του προηγούμενου έτους σε 486 άτομα και με ποσοστιαία μεταβολή 0,47%.
- Σχετικά με τις Περιφέρειες η μεγαλύτερη ποσοστιαία αύξηση εμφανίζεται στην Περιφέρεια Ιόνιων Νήσων (23,73%).
- Από τις Περιφέρειες που εμφανίζουν ποσοστιαία μείωση η Περιφέρεια Θεσσαλίας εμφανίζει την μεγαλύτερη με ποσοστιαία μεταβολή (-7,14%).

- ΕΠΟΧΙΚΟΙ ΤΟΥΡΙΣΤΙΚΩΝ ΕΠΑΓΓΕΛΜΑΤΩΝ

Όπως προκύπτει από τον πίνακα 13α καθώς και από το διάγραμμα 12α στο σύνολο της χώρας παρατηρείται:

- αύξηση των εποχικών επιδοτούμενων ανέργων τουριστικών επαγγελματιών από τον αντίστοιχο μήνα του προηγούμενου έτους σε 15.019 άτομα και με ποσοστιαία μεταβολή 25,81%.
- Σχετικά με τις Περιφέρειες η μεγαλύτερη ποσοστιαία αύξηση εμφανίζεται στην Περιφέρεια Ηπείρου (46,51%).

- ΣΥΝΟΛΟ ΕΠΙΔΟΤΟΥΜΕΝΩΝ

Όπως προκύπτει από τον πίνακα 13α καθώς και από το διάγραμμα 12α στο σύνολο της χώρας παρατηρείται:

- αύξηση των επιδοτούμενων ανέργων στο σύνολό τους (κοινοί και λοιπές κατηγορίες επιδοτούμενων και εποχικοί επιδοτούμενοι τουριστικών επαγγελματιών) από τον αντίστοιχο μήνα του προηγούμενου έτους σε 15.505 άτομα και με ποσοστιαία μεταβολή 9,54%.
- Σχετικά με τις Περιφέρειες η μεγαλύτερη ποσοστιαία αύξηση εμφανίζεται στην Περιφέρεια Ιόνιων Νήσων (27,12%).
- Η Περιφέρεια Δυτικής Μακεδονίας εμφανίζει ποσοστιαία μείωση (-2,16%).