

# ΟΑΕΔ

ΣΥΝΟΠΤΙΚΗ ΕΚΘΕΣΗ

ΕΓΓΕΓΡΑΜΜΕΝΟΙ ΣΤΟ ΜΗΤΡΩΟ ΤΟΥ ΟΑΕΔ

ΦΕΒΡΟΥΑΡΙΟΣ 2019

ΟΡΓΑΝΙΣΜΟΣ ΑΠΑΣΧΟΛΗΣΗΣ  
ΕΡΓΑΤΙΚΟΥ ΔΥΝΑΜΙΚΟΥ



ΣΥΝΟΠΤΙΚΗ ΕΚΘΕΣΗ  
ΕΓΓΕΓΡΑΜΜΕΝΟΙ ΣΤΟ ΜΗΤΡΩΟ ΤΟΥ ΟΑΕΔ  
ΦΕΒΡΟΥΑΡΙΟΣ 2019

## ΠΕΡΙΕΧΟΜΕΝΑ

### ΠΕΡΙΕΧΟΜΕΝΑ

ΕΓΓΕΓΡΑΜΜΕΝΟΙ ΣΤΟ ΜΗΤΡΩΟ ΤΟΥ ΟΑΕΔ ΦΕΒΡΟΥΑΡΙΟΣ 2019	
	4
1. Εγγεγραμμένοι στο μητρώο του ΟΑΕΔ	5
2. Εγγεγραμμένοι άνεργοι αναζητούντες εργασία ανά Περιφέρεια	6
3. Μεταβολές στον αριθμό ανέργων αναζητούντων εργασία	8
4. Αριθμός ανέργων αναζητούντων εργασία ανά διάρκεια ανεργίας και Περιφέρεια	11
5. Μεταβολές στον αριθμό ανέργων αναζητούντων εργασία με διάρκεια ανεργίας μεγαλύτερη ή ίση των 12 μηνών ανά Περιφέρεια [μακροχρόνια άνεργοι]	13
6. Μεταβολές στον αριθμό ανέργων αναζητούντων εργασία με διάρκεια ανεργίας μικρότερη των 12 μηνών	16
7. Αριθμός εγγεγραμμένων λοιπών μη αναζητούντων εργασία ανά Περιφέρεια	19
8. Μεταβολές στον αριθμό εγγεγραμμένων λοιπών μη αναζητούντων εργασία	20
9. Εγγεγραμμένοι άνεργοι αναζητούντες εργασία ανά Φύλο και διάρκεια ανεργίας	23
10. Εγγεγραμμένοι άνεργοι αναζητούντες εργασία ανά Ηλικιακή ομάδα και διάρκεια ανεργίας	24
11. Εγγεγραμμένοι άνεργοι αναζητούντες εργασία ανά Εκπαιδευτικό επίπεδο και διάρκεια ανεργίας	26
12. Εγγεγραμμένοι άνεργοι αναζητούντες εργασία ανά Υπηκοότητα και διάρκεια ανεργίας	28
13. Επιδοτούμενοι άνεργοι ανά κατηγορία επιδότησης και ανά Περιφέρεια	29
14. Επιδοτούμενοι άνεργοι και μεταβολές στις κατηγορίες α: κοινοί και λοιπές κατηγορίες επιδοτουμένων και β: εποχικοί τουριστικών επαγγελματιών ανά Περιφέρεια	32

**ΕΓΓΕΓΡΑΜΜΕΝΟΙ ΣΤΟ ΜΗΤΡΩΟ ΤΟΥ ΟΑΕΔ  
ΦΕΒΡΟΥΑΡΙΟΣ 2019**

	Άνεργοι [Αναζητούντες εργασία]	Λοιποί [Μη αναζητούντες εργασία] [1]
Εγγεγραμμένοι >= 12 Μήνες [2]	482.430	55.035
Εγγεγραμμένοι < 12 Μήνες	466.955	104.965
<b>Σύνολο</b>	<b>949.385</b>	<b>160.000</b>

	Κοινοί & Λοιπές Κατηγορίες επιδοτούμενων [3]	Εποχικοί τουριστικών επαγγελματιών [3]	Σύνολο [3]	Δικαιούχοι που πληρώθηκαν και συνεχίζουν να είναι δικαιούχοι [4]	Νέες αιτήσεις άνεργων για επιδότηση [5]
Επιδοτούμενοι	<b>116.069</b>	<b>87.273</b>	<b>203.342</b>	<b>126.403</b>	<b>18.859</b>

*Πίνακας 1: Εγγεγραμμένοι στο μητρώο του ΟΑΕΔ:  
Φεβρουάριος 2019*

#### ΥΠΟΜΝΗΜΑ

[1] Εγγεγραμμένοι στο μητρώο του ΟΑΕΔ οι οποίοι έχουν δηλώσει ότι δεν αναζητούν εργασία.

[2] Εγγεγραμμένοι στο μητρώο του ΟΑΕΔ με ενεργό δελτίο για συνεχόμενο διάστημα μεγαλύτερο ή ίσο των 12 μηνών.

[3] Αφορά αριθμό δικαιούχων που πληρώθηκαν εντός του αντίστοιχου μήνα.

[4] Σύνολο δικαιούχων επιδότησης που πληρώθηκαν και στο τέλος του μήνα συνεχίζουν να έχουν δικαίωμα επιδότησης.

[5] Σύμφωνα με την ισχύουσα διοικητική διαδικασία, η πρώτη πληρωμή γίνεται 37 ημέρες μετά την εγγραφή του δικαιούχου επιδόματος ανεργίας.

## 1. Εγγεγραμμένοι στο μητρώο του ΟΑΕΔ

Στον πίνακα 1 εμφανίζονται τα στοιχεία των εγγεγραμμένων στο μητρώο του ΟΑΕΔ για τον μήνα Φεβρουάριο 2019 στο σύνολο της χώρας. Από τον ανωτέρω πίνακα προκύπτουν τα εξής συμπεράσματα:

- Το σύνολο των ανέργων με κριτήριο την αναζήτηση εργασίας για τον μήνα Φεβρουάριο 2019 ανήλθε σε 949.385 άτομα. Από αυτά 482.430 (ποσοστό 50,82%) είναι εγγεγραμμένα στο μητρώο του ΟΑΕΔ για χρονικό διάστημα ίσο ή και περισσότερο των 12 μηνών, και 466.955 (ποσοστό 49,18%) είναι εγγεγραμμένα στο μητρώο ανέργων του ΟΑΕΔ για χρονικό διάστημα μικρότερο των 12 μηνών.
- Το σύνολο των λοιπών (μη αναζητούντων εργασία) για τον μήνα Φεβρουάριο 2019 ανήλθε σε 160.000 άτομα όπου 55.035 (ποσοστό 34,40%) είναι εγγεγραμμένα στο μητρώο του ΟΑΕΔ για χρονικό διάστημα ίσο ή και περισσότερο των 12 μηνών, και 104.965 (ποσοστό 65,60%) εγγεγραμμένα για χρονικό διάστημα μικρότερο των 12 μηνών.
- Το σύνολο των επιδοτούμενων ανέργων (αφορά τον αριθμό των δικαιούχων που πληρώθηκαν εντός του αντίστοιχου μήνα) ανέρχεται σε 203.342 άτομα από τα οποία οι 116.069 (ποσοστό 57,08%) είναι κοινοί και λοιπές κατηγορίες επιδοτούμενων και οι 87.273 (ποσοστό 42,92%) είναι εποχικοί τουριστικών επαγγελμάτων.
- Το σύνολο του αριθμού των δικαιούχων που πληρώθηκαν και στο τέλος του μήνα συνεχίζουν να έχουν δικαίωμα επιδότησης ανέρχεται σε 126.403 άτομα.
- Το σύνολο των νέων αιτήσεων ανέργων για επιδότηση (σύμφωνα με την ισχύουσα διοικητική διαδικασία, η πρώτη πληρωμή γίνεται 37 ημέρες μετά την εγγραφή του δικαιούχου επιδόματος ανεργίας) ανέρχεται σε 18.859 άτομα.

## 2. Εγγεγραμμένοι άνεργοι αναζητούντες εργασία ανά Περιφέρεια

Στον πίνακα 2 εμφανίζεται ο αριθμός ανέργων που αναζητούν εργασία ανά Περιφέρεια και η ποσοστιαία κατανομή του ανά Περιφέρεια για τον μήνα Φεβρουάριο 2019.

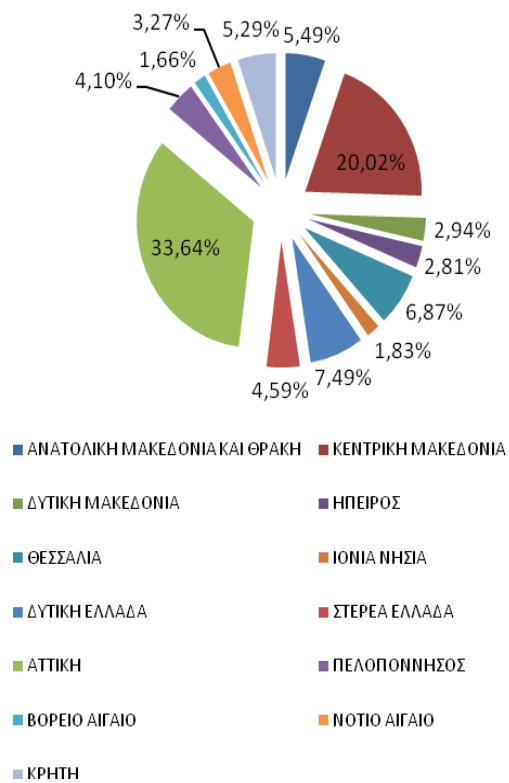
ΑΡΙΘΜΟΣ ΑΝΕΡΓΩΝ ΑΝΑΖΗΤΟΥΝΤΩΝ ΕΡΓΑΣΙΑ ΑΝΑ ΠΕΡΙΦΕΡΕΙΑ ΦΕΒΡΟΥΑΡΙΟΣ 2019		
	ΦΕΒΡΟΥΑΡΙΟΣ 2019	ΠΟΣΟΣΤΙΑΙΑ ΚΑΤΑΝΟΜΗ
ΑΝΑΤΟΛΙΚΗ ΜΑΚΕΔΟΝΙΑ ΚΑΙ ΘΡΑΚΗ	52.096	5,49%
ΚΕΝΤΡΙΚΗ ΜΑΚΕΔΟΝΙΑ	190.033	20,02%
ΔΥΤΙΚΗ ΜΑΚΕΔΟΝΙΑ	27.957	2,94%
ΗΠΕΙΡΟΣ	26.703	2,81%
ΘΕΣΣΑΛΙΑ	65.268	6,87%
ΙΟΝΙΑ ΝΗΣΙΑ	17.337	1,83%
ΔΥΤΙΚΗ ΕΛΛΑΔΑ	71.076	7,49%
ΣΤΕΡΕΑ ΕΛΛΑΔΑ	43.546	4,59%
ΑΤΤΙΚΗ	319.392	33,64%
ΠΕΛΟΠΟΝΝΗΣΟΣ	38.904	4,10%
ΒΟΡΕΙΟ ΑΙΓΑΙΟ	15.723	1,66%
ΝΟΤΙΟ ΑΙΓΑΙΟ	31.084	3,27%
ΚΡΗΤΗ	50.266	5,29%
<b>ΣΥΝΟΛΟ</b>	<b>949.385</b>	<b>100,00%</b>

Πίνακας 2: Κατανομή ανέργων αναζητούντων εργασία ανά Περιφέρεια:  
Φεβρουάριος 2019

Όπως προκύπτει από τον ανωτέρω πίνακα ο υψηλότερος αριθμός ανέργων που αναζητούν εργασία εμφανίζεται στην Περιφέρεια Αττικής με 319.392 άτομα και στην Περιφέρεια Κεντρικής Μακεδονίας με 190.033 άτομα, καθώς οι δύο αυτές Περιφέρειες συγκεντρώνουν το υψηλότερο πληθυσμό στο σύνολο της χώρας.

Στην Περιφέρεια Αττικής αναλογεί το 33,64% των ανέργων που αναζητούν εργασία από το σύνολο της χώρας και στην Περιφέρεια της Κεντρικής Μακεδονίας αναλογεί το 20,02%. Στο διάγραμμα 1 εμφανίζεται το ποσοστό των ανέργων αναζητούντων εργασία που αναλογεί σε κάθε Περιφέρεια για τον Φεβρουάριο 2019.

ΚΑΤΑΝΟΜΗ ΑΝΕΡΓΩΝ ΑΝΑΖΗΤΟΥΝΤΩΝ ΕΡΓΑΣΙΑ ΑΝΑ ΠΕΡΙΦΕΡΕΙΑ:  
ΦΕΒΡΟΥΑΡΙΟΣ 2019



Διάγραμμα 1: Ποσοστιαία κατανομή ανέργων αναζητούντων εργασία  
ανά Περιφέρεια: Φεβρουάριος 2019

## 3. Μεταβολές στον αριθμό ανέργων αναζητούντων εργασία

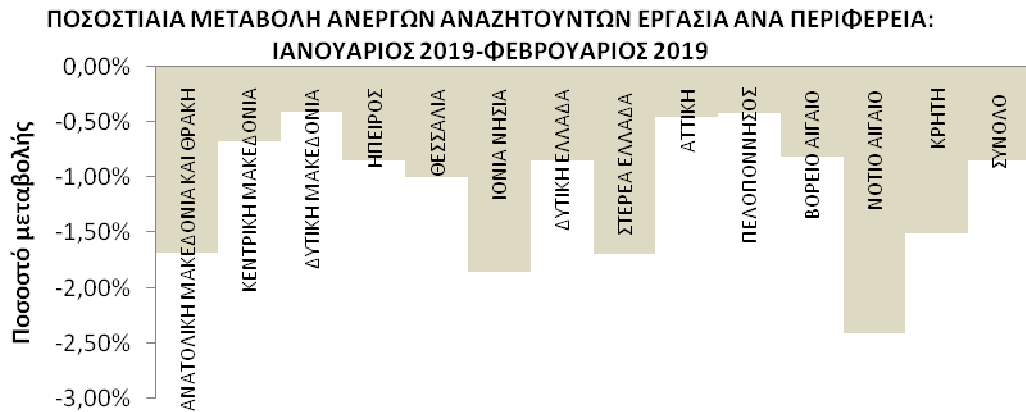
ΜΕΤΑΒΟΛΕΣ ΑΝΕΡΓΩΝ ΑΝΑΖΗΤΟΥΝΤΩΝ ΕΡΓΑΣΙΑ ΑΝΑ ΠΕΡΙΦΕΡΕΙΑ: ΙΑΝΟΥΑΡΙΟΣ 2019-ΦΕΒΡΟΥΑΡΙΟΣ 2019				
	ΙΑΝΟΥΑΡΙΟΣ 2019	ΦΕΒΡΟΥΑΡΙΟΣ 2019	ΑΠΟΛΥΤΗ ΜΕΤΑΒΟΛΗ	ΠΟΣΟΣΤΙΑΙΑ ΜΕΤΑΒΟΛΗ
ΑΝΑΤΟΛΙΚΗ ΜΑΚΕΔΟΝΙΑ ΚΑΙ ΘΡΑΚΗ	52.986	52.096	-890	-1,68%
ΚΕΝΤΡΙΚΗ ΜΑΚΕΔΟΝΙΑ	191.329	190.033	-1.296	-0,68%
ΔΥΤΙΚΗ ΜΑΚΕΔΟΝΙΑ	28.072	27.957	-115	-0,41%
ΗΠΕΙΡΟΣ	26.930	26.703	-227	-0,84%
ΘΕΣΣΑΛΙΑ	65.925	65.268	-657	-1,00%
ΙΟΝΙΑ ΝΗΣΙΑ	17.665	17.337	-328	-1,86%
ΔΥΤΙΚΗ ΕΛΛΑΔΑ	71.685	71.076	-609	-0,85%
ΣΤΕΡΕΑ ΕΛΛΑΔΑ	44.294	43.546	-748	-1,69%
ΑΤΤΙΚΗ	320.842	319.392	-1.450	-0,45%
ΠΕΛΟΠΟΝΝΗΣΟΣ	39.068	38.904	-164	-0,42%
ΒΟΡΕΙΟ ΑΙΓΑΙΟ	15.851	15.723	-128	-0,81%
ΝΟΤΙΟ ΑΙΓΑΙΟ	31.853	31.084	-769	-2,41%
ΚΡΗΤΗ	51.032	50.266	-766	-1,50%
<b>ΣΥΝΟΛΟ</b>	<b>957.532</b>	<b>949.385</b>	<b>-8.147</b>	<b>-0,85%</b>

Πίνακας 3: Μεταβολές αριθμού ανέργων αναζητούντων εργασία:  
Ιανουάριος 2019-Φεβρουάριος 2019

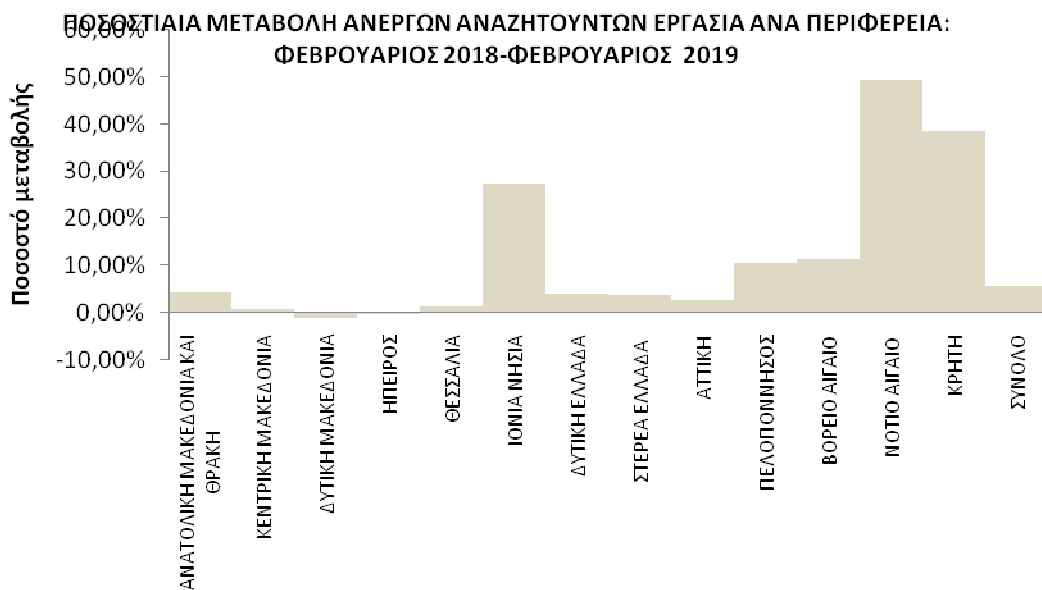
ΜΕΤΑΒΟΛΕΣ ΑΝΕΡΓΩΝ ΑΝΑΖΗΤΟΥΝΤΩΝ ΕΡΓΑΣΙΑ ΑΝΑ ΠΕΡΙΦΕΡΕΙΑ: ΦΕΒΡΟΥΑΡΙΟΣ 2018-ΦΕΒΡΟΥΑΡΙΟΣ 2019				
	ΦΕΒΡΟΥΑΡΙΟΣ 2018	ΦΕΒΡΟΥΑΡΙΟΣ 2019	ΑΠΟΛΥΤΗ ΜΕΤΑΒΟΛΗ	ΠΟΣΟΣΤΙΑΙΑ ΜΕΤΑΒΟΛΗ
ΑΝΑΤΟΛΙΚΗ ΜΑΚΕΔΟΝΙΑ ΚΑΙ ΘΡΑΚΗ	49.933	52.096	2.163	4,33%
ΚΕΝΤΡΙΚΗ ΜΑΚΕΔΟΝΙΑ	188.369	190.033	1.664	0,88%
ΔΥΤΙΚΗ ΜΑΚΕΔΟΝΙΑ	28.284	27.957	-327	-1,16%
ΗΠΕΙΡΟΣ	26.783	26.703	-80	-0,30%
ΘΕΣΣΑΛΙΑ	64.339	65.268	929	1,44%
ΙΟΝΙΑ ΝΗΣΙΑ	13.594	17.337	3.743	27,53%
ΔΥΤΙΚΗ ΕΛΛΑΔΑ	68.217	71.076	2.859	4,19%
ΣΤΕΡΕΑ ΕΛΛΑΔΑ	41.933	43.546	1.613	3,85%
ΑΤΤΙΚΗ	310.860	319.392	8.532	2,74%
ΠΕΛΟΠΟΝΝΗΣΟΣ	35.202	38.904	3.702	10,52%
ΒΟΡΕΙΟ ΑΙΓΑΙΟ	14.100	15.723	1.623	11,51%
ΝΟΤΙΟ ΑΙΓΑΙΟ	20.810	31.084	10.274	49,37%
ΚΡΗΤΗ	36.258	50.266	14.008	38,63%
<b>ΣΥΝΟΛΟ</b>	<b>898.682</b>	<b>949.385</b>	<b>50.703</b>	<b>5,64%</b>

Πίνακας 3α: Μεταβολές αριθμού ανέργων αναζητούντων εργασία:  
Φεβρουάριος 2018-Φεβρουάριος 2019





Διάγραμμα 2: Ποσοστιαία μεταβολή αριθμού ανέργων αναζητούντων εργασία:  
Ιανουάριος 2019-Φεβρουάριος 2019



Διάγραμμα 2α: Ποσοστιαία μεταβολή αριθμού ανέργων αναζητούντων εργασία:  
Φεβρουάριος 2018-Φεβρουάριος 2019

## ΠΟΣΟΣΤΙΑΙΑ ΜΕΤΑΒΟΛΗ ΑΠΟ ΙΑΝΟΥΑΡΙΟ 2019

Όπως προκύπτει από τον πίνακα 3 καθώς και από το διάγραμμα 2 στο σύνολο της χώρας παρατηρείται:

- Μείωση των ανέργων αναζητούντων εργασία από τον προηγούμενο μήνα σε -8.147 άτομα και με ποσοστιαία μεταβολή -0,85%.
- Η μεγαλύτερη ποσοστιαία μείωση μεταξύ των Περιφερειών στους ανέργους αναζητούντες εργασία από τον προηγούμενο μήνα εμφανίζεται στην Περιφέρεια Νοτίου Αιγαίου (-2,41%).

## ΠΟΣΟΣΤΙΑΙΑ ΜΕΤΑΒΟΛΗ ΑΠΟ ΦΕΒΡΟΥΑΡΙΟ 2018

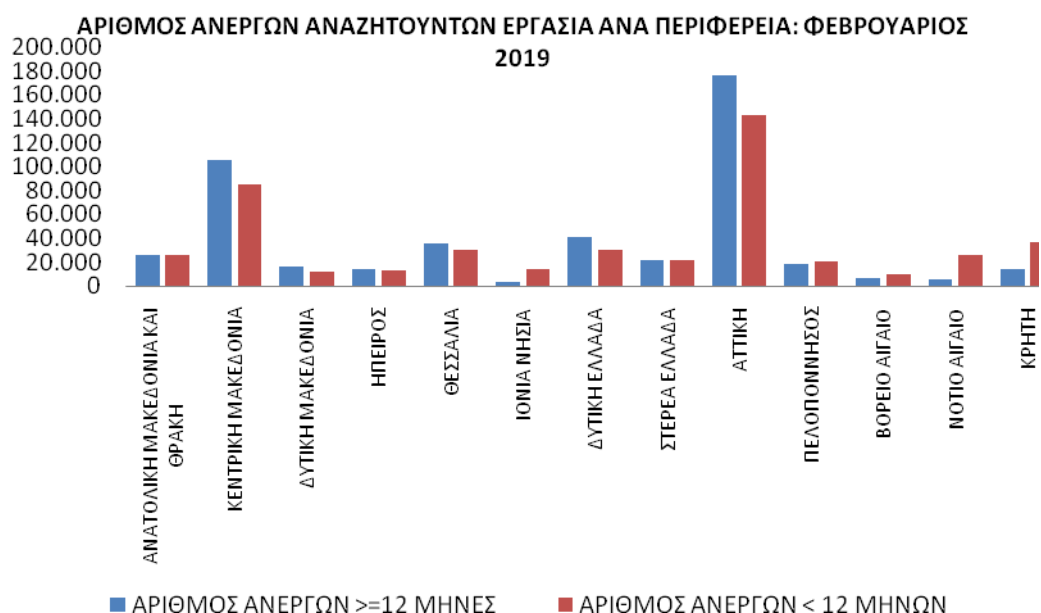
Όπως προκύπτει από τον πίνακα 3α καθώς και από το διάγραμμα 2α στο σύνολο της χώρας παρατηρείται:

- Αύξηση των ανέργων αναζητούντων εργασία από τον αντίστοιχο μήνα του προηγούμενου έτους σε 50.703 άτομα και με ποσοστιαία μεταβολή 5,64%.
- Η μεγαλύτερη ποσοστιαία αύξηση μεταξύ των Περιφερειών στους ανέργους αναζητούντες εργασία από τον αντίστοιχο μήνα του προηγούμενου έτους εμφανίζεται στην Περιφέρεια Νοτίου Αιγαίου (49,37%).
- Από τις Περιφέρειες που εμφανίζουν ποσοστιαία μείωση η Περιφέρεια Δυτικής Μακεδονίας εμφανίζει την μεγαλύτερη με ποσοστιαία μεταβολή (-1,16%).

## 4. Αριθμός ανέργων αναζητούντων εργασία ανά διάρκεια ανεργίας και Περιφέρεια

ΑΡΙΘΜΟΣ ΑΝΕΡΓΩΝ ΑΝΑΖΗΤΟΥΝΤΩΝ ΕΡΓΑΣΙΑ ΑΝΑ ΔΙΑΡΚΕΙΑ ΑΝΕΡΓΙΑΣ: ΦΕΒΡΟΥΑΡΙΟΣ 2019			
	ΑΡΙΘΜΟΣ ΑΝΕΡΓΩΝ >=12 ΜΗΝΕΣ	ΑΡΙΘΜΟΣ ΑΝΕΡΓΩΝ <12 ΜΗΝΕΣ	ΣΥΝΟΛΟ ΑΝΕΡΓΩΝ
ΑΝΑΤΟΛΙΚΗ ΜΑΚΕΔΟΝΙΑ ΚΑΙ ΘΡΑΚΗ	25.890	26.206	52.096
ΚΕΝΤΡΙΚΗ ΜΑΚΕΔΟΝΙΑ	105.297	84.736	190.033
ΔΥΤΙΚΗ ΜΑΚΕΔΟΝΙΑ	15.633	12.324	27.957
ΗΠΕΙΡΟΣ	14.216	12.487	26.703
ΘΕΣΣΑΛΙΑ	35.582	29.686	65.268
ΙΟΝΙΑ ΝΗΣΙΑ	3.583	13.754	17.337
ΔΥΤΙΚΗ ΕΛΛΑΔΑ	40.599	30.477	71.076
ΣΤΕΡΕΑ ΕΛΛΑΔΑ	22.020	21.526	43.546
ΑΤΤΙΚΗ	176.247	143.145	319.392
ΠΕΛΟΠΟΝΝΗΣΟΣ	18.510	20.394	38.904
ΒΟΡΕΙΟ ΑΙΓΑΙΟ	6.088	9.635	15.723
ΝΟΤΙΟ ΑΙΓΑΙΟ	5.169	25.915	31.084
ΚΡΗΤΗ	13.596	36.670	50.266
<b>ΣΥΝΟΛΟ</b>	<b>482.430</b>	<b>466.955</b>	<b>949.385</b>

Πίνακας 4: Αριθμός ανέργων αναζητούντων εργασία ανά διάρκεια ανεργίας:  
Φεβρουάριος 2019



Διάγραμμα 3: Αριθμός ανέργων αναζητούντων εργασία ανά διάρκεια ανεργίας:  
Φεβρουάριος 2019

Όπως προκύπτει από τον πίνακα 4 και το διάγραμμα 3 ο αριθμός των εγγεγραμμένων ανέργων αναζητούντων εργασία για τον μήνα Φεβρουάριο 2019 ανέρχεται σε 949.385 άτομα.

Ο αριθμός των ανέργων με διάρκεια ανεργίας μικρότερη των 12 μηνών στο σύνολο της χώρας είναι μικρότερος από τον αριθμό των ανέργων με διάρκεια ανεργίας μεγαλύτερη ή ίση των 12 μηνών.

Στο σύνολο της χώρας ο αριθμός των εγγεγραμμένων ανέργων με διάρκεια ανεργίας μικρότερη των 12 μηνών για τον μήνα Φεβρουάριο 2019 ανέρχεται σε 466.955 άτομα ενώ ο αριθμός των εγγεγραμμένων ανέργων με διάρκεια ανεργίας μεγαλύτερη ή ίση των 12 μηνών ανέρχεται σε 482.430 άτομα.

5. Μεταβολές στον αριθμό ανέργων αναζητούντων εργασία με διάρκεια ανεργίας μεγαλύτερη ή ίση των 12 μηνών (μακροχρόνια άνεργοι)

ΜΕΤΑΒΟΛΕΣ ΑΝΕΡΓΩΝ ΑΝΑΖΗΤΟΥΝΤΩΝ ΕΡΓΑΣΙΑ ΜΕ ΔΙΑΡΚΕΙΑ ΑΝΕΡΓΙΑΣ >=12 ΜΗΝΩΝ [ΜΑΚΡΟΧΡΟΝΙΑ ΑΝΕΡΓΟΙ] ΑΝΑ ΠΕΡΙΦΕΡΕΙΑ: ΙΑΝΟΥΑΡΙΟΣ 2019-ΦΕΒΡΟΥΑΡΙΟΣ 2019

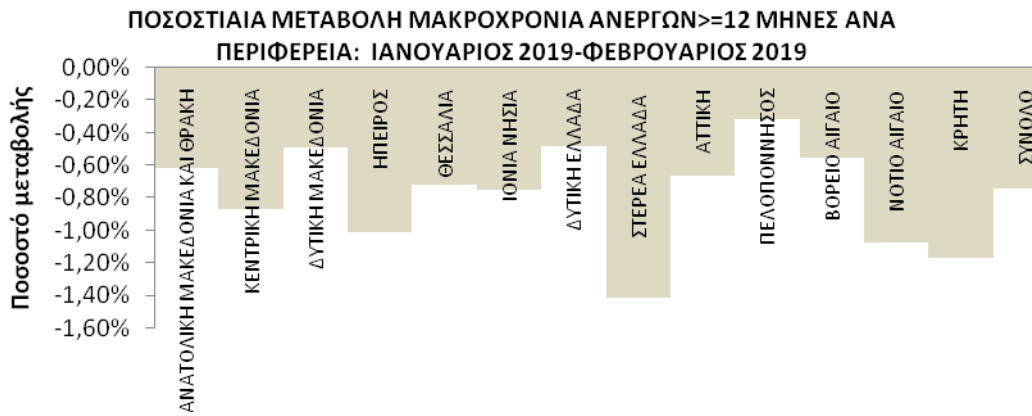
	ΙΑΝΟΥΑΡΙΟΣ 2019	ΦΕΒΡΟΥΑΡΙΟΣ 2019	ΑΠΟΛΥΤΗ ΜΕΤΑΒΟΛΗ	ΠΟΣΟΣΤΙΑΙΑ ΜΕΤΑΒΟΛΗ
ΑΝΑΤΟΛΙΚΗ ΜΑΚΕΔΟΝΙΑ ΚΑΙ ΘΡΑΚΗ	26.050	25.890	-160	-0,61%
ΚΕΝΤΡΙΚΗ ΜΑΚΕΔΟΝΙΑ	106.216	105.297	-919	-0,87%
ΔΥΤΙΚΗ ΜΑΚΕΔΟΝΙΑ	15.710	15.633	-77	-0,49%
ΗΠΕΙΡΟΣ	14.361	14.216	-145	-1,01%
ΘΕΣΣΑΛΙΑ	35.840	35.582	-258	-0,72%
ΙΟΝΙΑ ΝΗΣΙΑ	3.610	3.583	-27	-0,75%
ΔΥΤΙΚΗ ΕΛΛΑΔΑ	40.795	40.599	-196	-0,48%
ΣΤΕΡΕΑ ΕΛΛΑΔΑ	22.335	22.020	-315	-1,41%
ΑΤΤΙΚΗ	177.427	176.247	-1.180	-0,67%
ΠΕΛΟΠΟΝΝΗΣΟΣ	18.569	18.510	-59	-0,32%
ΒΟΡΕΙΟ ΑΙΓΑΙΟ	6.122	6.088	-34	-0,56%
ΝΟΤΙΟ ΑΙΓΑΙΟ	5.225	5.169	-56	-1,07%
ΚΡΗΤΗ	13.756	13.596	-160	-1,16%
<b>ΣΥΝΟΛΟ</b>	<b>486.016</b>	<b>482.430</b>	<b>-3.586</b>	<b>-0,74%</b>

Πίνακας 5: Μεταβολές αριθμού μακροχρόνια ανέργων αναζητούντων εργασία:  
Ιανουάριος 2019-Φεβρουάριος 2019

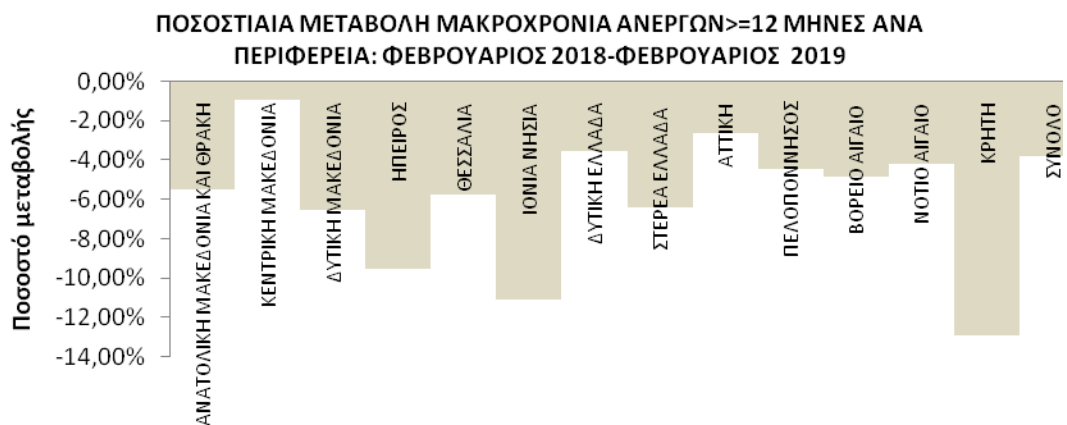
ΜΕΤΑΒΟΛΕΣ ΑΝΕΡΓΩΝ ΑΝΑΖΗΤΟΥΝΤΩΝ ΕΡΓΑΣΙΑ ΜΕ ΔΙΑΡΚΕΙΑ ΑΝΕΡΓΙΑΣ >=12 ΜΗΝΩΝ [ΜΑΚΡΟΧΡΟΝΙΑ ΑΝΕΡΓΟΙ] ΑΝΑ ΠΕΡΙΦΕΡΕΙΑ: ΦΕΒΡΟΥΑΡΙΟΣ 2018-ΦΕΒΡΟΥΑΡΙΟΣ 2019

	ΦΕΒΡΟΥΑΡΙΟΣ 2018	ΦΕΒΡΟΥΑΡΙΟΣ 2019	ΑΠΟΛΥΤΗ ΜΕΤΑΒΟΛΗ	ΠΟΣΟΣΤΙΑΙΑ ΜΕΤΑΒΟΛΗ
ΑΝΑΤΟΛΙΚΗ ΜΑΚΕΔΟΝΙΑ ΚΑΙ ΘΡΑΚΗ	27.399	25.890	-1.509	-5,51%
ΚΕΝΤΡΙΚΗ ΜΑΚΕΔΟΝΙΑ	106.340	105.297	-1.043	-0,98%
ΔΥΤΙΚΗ ΜΑΚΕΔΟΝΙΑ	16.726	15.633	-1.093	-6,53%
ΗΠΕΙΡΟΣ	15.710	14.216	-1.494	-9,51%
ΘΕΣΣΑΛΙΑ	37.752	35.582	-2.170	-5,75%
ΙΟΝΙΑ ΝΗΣΙΑ	4.030	3.583	-447	-11,09%
ΔΥΤΙΚΗ ΕΛΛΑΔΑ	42.105	40.599	-1.506	-3,58%
ΣΤΕΡΕΑ ΕΛΛΑΔΑ	23.527	22.020	-1.507	-6,41%
ΑΤΤΙΚΗ	181.087	176.247	-4.840	-2,67%
ΠΕΛΟΠΟΝΝΗΣΟΣ	19.378	18.510	-868	-4,48%
ΒΟΡΕΙΟ ΑΙΓΑΙΟ	6.399	6.088	-311	-4,86%
ΝΟΤΙΟ ΑΙΓΑΙΟ	5.395	5.169	-226	-4,19%
ΚΡΗΤΗ	15.612	13.596	-2.016	-12,91%
<b>ΣΥΝΟΛΟ</b>	<b>501.460</b>	<b>482.430</b>	<b>-19.030</b>	<b>-3,79%</b>

Πίνακας 5α: Μεταβολές αριθμού μακροχρόνια ανέργων αναζητούντων εργασία:  
Φεβρουάριος 2018-Φεβρουάριος 2019



Διάγραμμα 4: Ποσοστιαία μεταβολή αριθμού μακροχρόνια ανέργων αναζητούντων εργασία: Ιανουάριος 2019-Φεβρουάριος 2019



Διάγραμμα 4α: Ποσοστιαία μεταβολή αριθμού μακροχρόνια ανέργων αναζητούντων εργασία: Φεβρουάριος 2018-Φεβρουάριος 2019

## ΠΟΣΟΣΤΙΑΙΑ ΜΕΤΑΒΟΛΗ ΑΠΟ ΙΑΝΟΥΑΡΙΟ 2019

Όπως προκύπτει από τον πίνακα 5 καθώς και από το διάγραμμα 4 στο σύνολο της χώρας παρατηρείται:

- Μείωση των ανέργων αναζητούντων εργασία με διάρκεια ανεργίας μεγαλύτερη ή ίση των 12 μηνών από τον προηγούμενο μήνα σε -3.586 άτομα και με ποσοστιαία μεταβολή -0,74%.
- Η μεγαλύτερη ποσοστιαία μείωση μεταξύ των Περιφερειών στους ανέργους αναζητούντες εργασία με διάρκεια ανεργίας μεγαλύτερη ή ίση των 12 μηνών από τον προηγούμενο μήνα εμφανίζεται στην Περιφέρεια Στερεάς Ελλάδας (-1,41%).

## ΠΟΣΟΣΤΙΑΙΑ ΜΕΤΑΒΟΛΗ ΑΠΟ ΦΕΒΡΟΥΑΡΙΟ 2018

Όπως προκύπτει από τον πίνακα 5α καθώς και από το διάγραμμα 4α στο σύνολο της χώρας παρατηρείται:

- Μείωση των ανέργων αναζητούντων εργασία με διάρκεια ανεργίας μεγαλύτερη ή ίση των 12 μηνών από τον αντίστοιχο μήνα του προηγούμενου έτους σε -19.030 άτομα και με ποσοστιαία μεταβολή -3,79%.
- Η μεγαλύτερη ποσοστιαία μείωση μεταξύ των Περιφερειών στους ανέργους αναζητούντες εργασία με διάρκεια ανεργίας μεγαλύτερη ή ίση των 12 μηνών από τον αντίστοιχο μήνα του προηγούμενου έτους εμφανίζεται στην Περιφέρεια Κρήτης (-12,91%).

6. Μεταβολές στον αριθμό ανέργων αναζητούντων εργασία με διάρκεια ανεργίας μικρότερη των 12 μηνών

ΜΕΤΑΒΟΛΕΣ ΑΝΕΡΓΩΝ ΑΝΑΖΗΤΟΥΝΤΩΝ ΕΡΓΑΣΙΑ ΜΕ ΔΙΑΡΚΕΙΑ ΑΝΕΡΓΙΑΣ ΜΙΚΡΟΤΕΡΗ ΤΩΝ 12 ΜΗΝΩΝ ΑΝΑ ΠΕΡΙΦΕΡΕΙΑ: ΙΑΝΟΥΑΡΙΟΣ 2019-ΦΕΒΡΟΥΑΡΙΟΣ 2019

	ΙΑΝΟΥΑΡΙΟΣ 2019	ΦΕΒΡΟΥΑΡΙΟΣ 2019	ΑΠΟΛΥΤΗ ΜΕΤΑΒΟΛΗ	ΠΟΣΟΣΤΙΑΙΑ ΜΕΤΑΒΟΛΗ
ΑΝΑΤΟΛΙΚΗ ΜΑΚΕΔΟΝΙΑ ΚΑΙ ΘΡΑΚΗ	26.936	26.206	-730	-2,71%
ΚΕΝΤΡΙΚΗ ΜΑΚΕΔΟΝΙΑ	85.113	84.736	-377	-0,44%
ΔΥΤΙΚΗ ΜΑΚΕΔΟΝΙΑ	12.362	12.324	-38	-0,31%
ΗΠΕΙΡΟΣ	12.569	12.487	-82	-0,65%
ΘΕΣΣΑΛΙΑ	30.085	29.686	-399	-1,33%
ΙΟΝΙΑ ΝΗΣΙΑ	14.055	13.754	-301	-2,14%
ΔΥΤΙΚΗ ΕΛΛΑΔΑ	30.890	30.477	-413	-1,34%
ΣΤΕΡΕΑ ΕΛΛΑΔΑ	21.959	21.526	-433	-1,97%
ΑΤΤΙΚΗ	143.415	143.145	-270	-0,19%
ΠΕΛΟΠΟΝΝΗΣΟΣ	20.499	20.394	-105	-0,51%
ΒΟΡΕΙΟ ΑΙΓΑΙΟ	9.729	9.635	-94	-0,97%
ΝΟΤΙΟ ΑΙΓΑΙΟ	26.628	25.915	-713	-2,68%
ΚΡΗΤΗ	37.276	36.670	-606	-1,63%
<b>ΣΥΝΟΛΟ</b>	<b>471.516</b>	<b>466.955</b>	<b>-4.561</b>	<b>-0,97%</b>

Πίνακας 6: Μεταβολές αριθμού ανέργων αναζητούντων εργασία με διάρκεια ανεργίας μικρότερη των 12 μηνών: Ιανουάριος 2019-Φεβρουάριος 2019

ΜΕΤΑΒΟΛΕΣ ΑΝΕΡΓΩΝ ΑΝΑΖΗΤΟΥΝΤΩΝ ΕΡΓΑΣΙΑ ΜΕ ΔΙΑΡΚΕΙΑ ΑΝΕΡΓΙΑΣ ΜΙΚΡΟΤΕΡΗ ΤΩΝ 12 ΜΗΝΩΝ ΑΝΑ ΠΕΡΙΦΕΡΕΙΑ: ΦΕΒΡΟΥΑΡΙΟΣ 2018-ΦΕΒΡΟΥΑΡΙΟΣ 2019

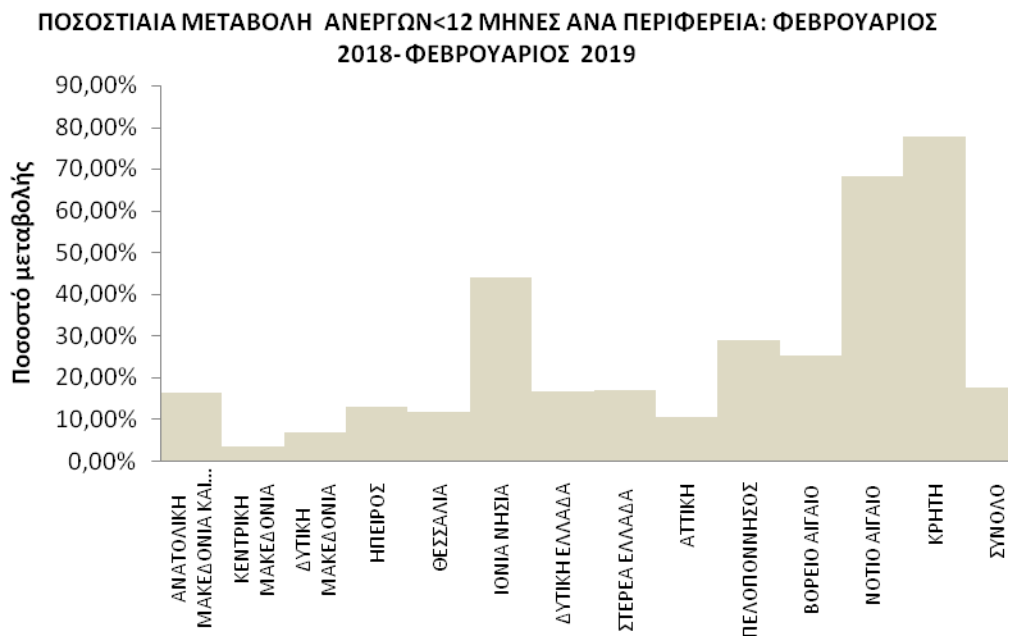
	ΦΕΒΡΟΥΑΡΙΟΣ 2018	ΦΕΒΡΟΥΑΡΙΟΣ 2019	ΑΠΟΛΥΤΗ ΜΕΤΑΒΟΛΗ	ΠΟΣΟΣΤΙΑΙΑ ΜΕΤΑΒΟΛΗ
ΑΝΑΤΟΛΙΚΗ ΜΑΚΕΔΟΝΙΑ ΚΑΙ ΘΡΑΚΗ	22.534	26.206	3.672	16,30%
ΚΕΝΤΡΙΚΗ ΜΑΚΕΔΟΝΙΑ	82.029	84.736	2.707	3,30%
ΔΥΤΙΚΗ ΜΑΚΕΔΟΝΙΑ	11.558	12.324	766	6,63%
ΗΠΕΙΡΟΣ	11.073	12.487	1.414	12,77%
ΘΕΣΣΑΛΙΑ	26.587	29.686	3.099	11,66%
ΙΟΝΙΑ ΝΗΣΙΑ	9.564	13.754	4.190	43,81%
ΔΥΤΙΚΗ ΕΛΛΑΔΑ	26.112	30.477	4.365	16,72%
ΣΤΕΡΕΑ ΕΛΛΑΔΑ	18.406	21.526	3.120	16,95%
ΑΤΤΙΚΗ	129.773	143.145	13.372	10,30%
ΠΕΛΟΠΟΝΝΗΣΟΣ	15.824	20.394	4.570	28,88%
ΒΟΡΕΙΟ ΑΙΓΑΙΟ	7.701	9.635	1.934	25,11%
ΝΟΤΙΟ ΑΙΓΑΙΟ	15.415	25.915	10.500	68,12%
ΚΡΗΤΗ	20.646	36.670	16.024	77,61%
<b>ΣΥΝΟΛΟ</b>	<b>397.222</b>	<b>466.955</b>	<b>69.733</b>	<b>17,56%</b>

Πίνακας 6α: Μεταβολές αριθμού ανέργων αναζητούντων εργασία με διάρκεια ανεργίας μικρότερη των 12 μηνών: Φεβρουάριος 2018-Φεβρουάριος 2019





Διάγραμμα 5: Ποσοστιαία μεταβολή αριθμού ανέργων αναζητούντων εργασία με διάρκεια ανεργίας μικρότερη των 12 μηνών: Ιανουάριος 2019-Φεβρουάριος 2019



Διάγραμμα 5α: Ποσοστιαία μεταβολή αριθμού ανέργων αναζητούντων εργασία με διάρκεια ανεργίας μικρότερη των 12 μηνών: Φεβρουάριος 2018-Φεβρουάριος 2019

## ΠΟΣΟΣΤΙΑΙΑ ΜΕΤΑΒΟΛΗ ΑΠΟ ΙΑΝΟΥΑΡΙΟ 2019

Όπως προκύπτει από τον πίνακα 6 καθώς και από το διάγραμμα 5 στο σύνολο της χώρας παρατηρείται:

- Μείωση των ανέργων αναζητούντων εργασία με διάρκεια ανεργίας μικρότερη των 12 μηνών από τον προηγούμενο μήνα σε -4.561 άτομα και με ποσοστιαία μεταβολή -0,97%.
- Η μεγαλύτερη ποσοστιαία μείωση μεταξύ των Περιφερειών στους ανέργους αναζητούντες εργασία με διάρκεια ανεργίας μικρότερη των 12 μηνών από τον προηγούμενο μήνα εμφανίζεται στην Περιφέρεια Ανατολικής Μακεδονίας και Θράκης (-2,71%).

## ΠΟΣΟΣΤΙΑΙΑ ΜΕΤΑΒΟΛΗ ΑΠΟ ΦΕΒΡΟΥΑΡΙΟ 2018

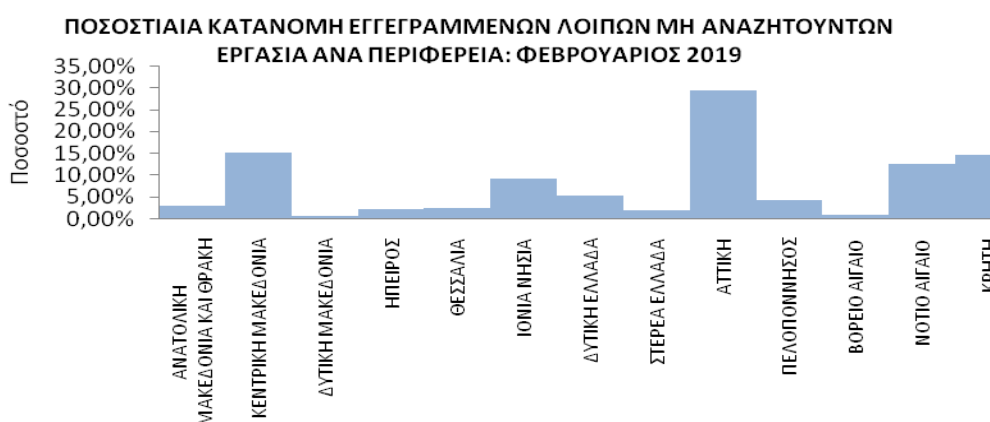
Όπως προκύπτει από τον πίνακα 6α καθώς και από το διάγραμμα 5α στο σύνολο της χώρας παρατηρείται:

- Αύξηση των ανέργων αναζητούντων εργασία με διάρκεια ανεργίας μικρότερη των 12 μηνών από τον αντίστοιχο μήνα του προηγούμενου έτους σε 69.733 άτομα και με ποσοστιαία μεταβολή 17,56%.
- Η μεγαλύτερη ποσοστιαία αύξηση μεταξύ των Περιφερειών στους ανέργους αναζητούντες εργασία με διάρκεια ανεργίας μικρότερη των 12 μηνών από τον αντίστοιχο μήνα του προηγούμενου έτους εμφανίζεται στην Περιφέρεια Κρήτης (77,61%).

## 7. Αριθμός εγγεγραμμένων λοιπών μη αναζητούντων εργασία ανά Περιφέρεια

	ΛΟΙΠΟΙ ΜΗ ΑΝΑΖΗΤΟΥΝΤΕΣ ΕΡΓΑΣΙΑ >=12 ΜΗΝΕΣ	ΛΟΙΠΟΙ ΜΗ ΑΝΑΖΗΤΟΥΝΤΕΣ ΕΡΓΑΣΙΑ <12 ΜΗΝΕΣ	ΣΥΝΟΛΟ	ΠΟΣΟΣΤΙΑΙΑ ΚΑΤΑΝΟΜΗ
ΑΝΑΤΟΛΙΚΗ ΜΑΚΕΔΟΝΙΑ ΚΑΙ ΘΡΑΚΗ	2.088	2.669	4.757	2,97%
ΚΕΝΤΡΙΚΗ ΜΑΚΕΔΟΝΙΑ	9.369	14.813	24.182	15,11%
ΔΥΤΙΚΗ ΜΑΚΕΔΟΝΙΑ	253	514	767	0,48%
ΗΠΕΙΡΟΣ	872	2.397	3.269	2,04%
ΘΕΣΣΑΛΙΑ	1.210	2.460	3.670	2,29%
ΙΟΝΙΑ ΝΗΣΙΑ	1.392	13.205	14.597	9,12%
ΔΥΤΙΚΗ ΕΛΛΑΔΑ	3.352	4.963	8.315	5,20%
ΣΤΕΡΕΑ ΕΛΛΑΔΑ	1.200	1.525	2.725	1,70%
ΑΤΤΙΚΗ	27.922	18.852	46.774	29,23%
ΠΕΛΟΠΟΝΝΗΣΟΣ	2.288	4.315	6.603	4,13%
ΒΟΡΕΙΟ ΑΙΓΑΙΟ	372	998	1.370	0,86%
ΝΟΤΙΟ ΑΙΓΑΙΟ	1.865	18.065	19.930	12,46%
ΚΡΗΤΗ	2.852	20.189	23.041	14,40%
<b>ΣΥΝΟΛΟ</b>	<b>55.035</b>	<b>104.965</b>	<b>160.000</b>	<b>100,00%</b>

Πίνακας 7: Λοιποί μη αναζητούντες εργασία ανά Περιφέρεια:  
Φεβρουάριος 2019



Διάγραμμα 6: Ποσοστιαία κατανομή λοιπών μη αναζητούντων εργασία ανά Περιφέρεια:  
Φεβρουάριος 2019

Όπως προκύπτει από τον πίνακα 7 και το διάγραμμα 6 το σύνολο των εγγεγραμμένων λοιπών μη αναζητούντων εργασία για τον Φεβρουάριο 2019 ανέρχεται σε 160.000 άτομα από τα οποία 55.035 άτομα είναι εγγεγραμμένα για διάστημα μεγαλύτερο ή ίσο των 12 μηνών και 104.965 άτομα είναι εγγεγραμμένα για διάστημα μικρότερο των 12 μηνών.

Στο σύνολο της χώρας ο αριθμός των εγγεγραμμένων λοιπών μη αναζητούντων εργασία που είναι εγγεγραμμένοι για διάστημα μικρότερο των 12 μηνών είναι μεγαλύτερος από τον αριθμό των λοιπών μη αναζητούντων εργασία που είναι εγγεγραμμένοι για διάστημα μεγαλύτερο ή ίσο των 12 μηνών.

Ο μεγαλύτερος αριθμός των εγγεγραμμένων λοιπών μη αναζητούντων εργασία εμφανίζεται στην Περιφέρεια Αττικής με 46.774 άτομα και με ποσοστιαία κατανομή 29,23%.

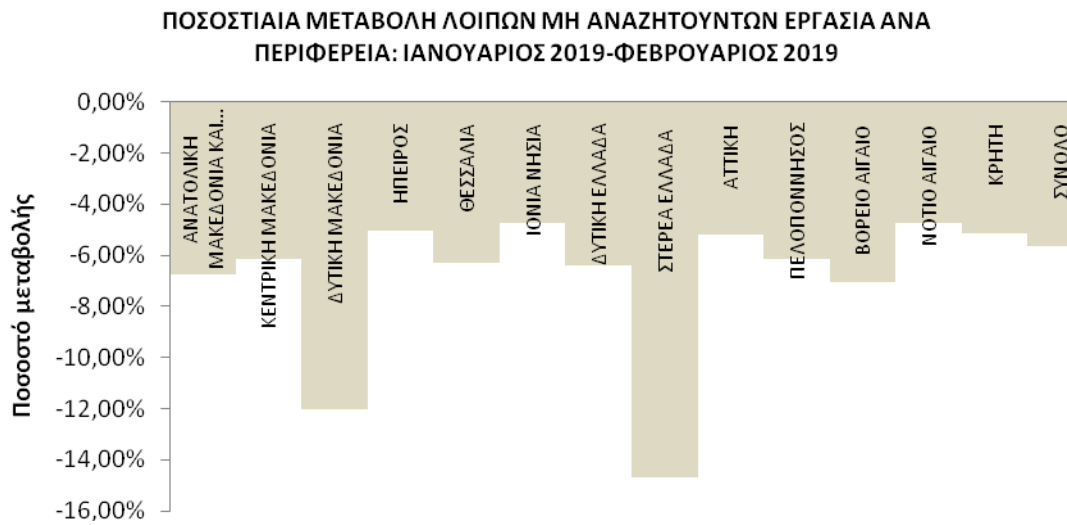
## 8. Μεταβολές στον αριθμό λοιπών μη αναζητούντων εργασία

ΜΕΤΑΒΟΛΕΣ ΛΟΙΠΩΝ ΜΗ ΑΝΑΖΗΤΟΥΝΤΩΝ ΕΡΓΑΣΙΑ ΑΝΑ ΠΕΡΙΦΕΡΕΙΑ: ΙΑΝΟΥΑΡΙΟΣ 2019-ΦΕΒΡΟΥΑΡΙΟΣ 2019				
	ΙΑΝΟΥΑΡΙΟΣ 2019	ΦΕΒΡΟΥΑΡΙΟΣ 2019	ΑΠΟΛΥΤΗ ΜΕΤΑΒΟΛΗ	ΠΟΣΟΣΤΙΑΙΑ ΜΕΤΑΒΟΛΗ
ΑΝΑΤΟΛΙΚΗ ΜΑΚΕΔΟΝΙΑ ΚΑΙ ΘΡΑΚΗ	5.102	4.757	-345	-6,76%
ΚΕΝΤΡΙΚΗ ΜΑΚΕΔΟΝΙΑ	25.770	24.182	-1.588	-6,16%
ΔΥΤΙΚΗ ΜΑΚΕΔΟΝΙΑ	872	767	-105	-12,04%
ΗΠΕΙΡΟΣ	3.442	3.269	-173	-5,03%
ΘΕΣΣΑΛΙΑ	3.917	3.670	-247	-6,31%
ΙΟΝΙΑ ΝΗΣΙΑ	15.323	14.597	-726	-4,74%
ΔΥΤΙΚΗ ΕΛΛΑΔΑ	8.881	8.315	-566	-6,37%
ΣΤΕΡΕΑ ΕΛΛΑΔΑ	3.194	2.725	-469	-14,68%
ΑΤΤΙΚΗ	49.335	46.774	-2.561	-5,19%
ΠΕΛΟΠΟΝΝΗΣΟΣ	7.035	6.603	-432	-6,14%
ΒΟΡΕΙΟ ΑΙΓΑΙΟ	1.474	1.370	-104	-7,06%
ΝΟΤΙΟ ΑΙΓΑΙΟ	20.921	19.930	-991	-4,74%
ΚΡΗΤΗ	24.291	23.041	-1.250	-5,15%
<b>ΣΥΝΟΛΟ</b>	<b>169.557</b>	<b>160.000</b>	<b>-9.557</b>	<b>-5,64%</b>

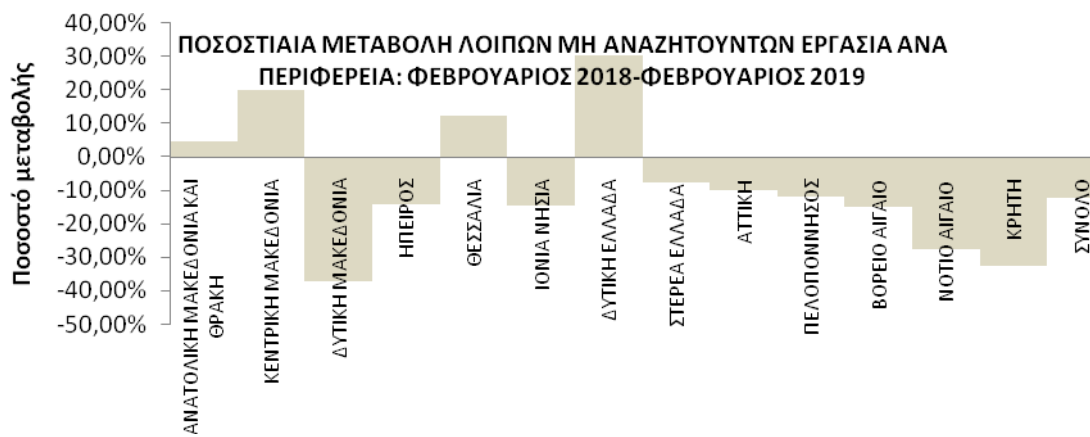
Πίνακας 8: Μεταβολές αριθμού λοιπών μη αναζητούντων εργασία:  
Ιανουάριος 2019-Φεβρουάριος 2019

ΜΕΤΑΒΟΛΕΣ ΛΟΙΠΩΝ ΜΗ ΑΝΑΖΗΤΟΥΝΤΩΝ ΕΡΓΑΣΙΑ ΑΝΑ ΠΕΡΙΦΕΡΕΙΑ: ΦΕΒΡΟΥΑΡΙΟΣ 2018-ΦΕΒΡΟΥΑΡΙΟΣ 2019				
	ΦΕΒΡΟΥΑΡΙΟΣ 2018	ΦΕΒΡΟΥΑΡΙΟΣ 2019	ΑΠΟΛΥΤΗ ΜΕΤΑΒΟΛΗ	ΠΟΣΟΣΤΙΑΙΑ ΜΕΤΑΒΟΛΗ
ΑΝΑΤΟΛΙΚΗ ΜΑΚΕΔΟΝΙΑ ΚΑΙ ΘΡΑΚΗ	4.540	4.757	217	4,78%
ΚΕΝΤΡΙΚΗ ΜΑΚΕΔΟΝΙΑ	20.169	24.182	4.013	19,90%
ΔΥΤΙΚΗ ΜΑΚΕΔΟΝΙΑ	1.225	767	-458	-37,39%
ΗΠΕΙΡΟΣ	3.815	3.269	-546	-14,31%
ΘΕΣΣΑΛΙΑ	3.272	3.670	398	12,16%
ΙΟΝΙΑ ΝΗΣΙΑ	17.128	14.597	-2.531	-14,78%
ΔΥΤΙΚΗ ΕΛΛΑΔΑ	6.369	8.315	1.946	30,55%
ΣΤΕΡΕΑ ΕΛΛΑΔΑ	2.954	2.725	-229	-7,75%
ΑΤΤΙΚΗ	52.046	46.774	-5.272	-10,13%
ΠΕΛΟΠΟΝΝΗΣΟΣ	7.493	6.603	-890	-11,88%
ΒΟΡΕΙΟ ΑΙΓΑΙΟ	1.612	1.370	-242	-15,01%
ΝΟΤΙΟ ΑΙΓΑΙΟ	27.591	19.930	-7.661	-27,77%
ΚΡΗΤΗ	34.164	23.041	-11.123	-32,56%
<b>ΣΥΝΟΛΟ</b>	<b>182.378</b>	<b>160.000</b>	<b>-22.378</b>	<b>-12,27%</b>

Πίνακας 8α: Μεταβολές αριθμού λοιπών μη αναζητούντων εργασία:  
Φεβρουάριος 2018-Φεβρουάριος 2019



Διάγραμμα 7: Ποσοστιαία μεταβολή αριθμού λοιπών μη αναζητούντων εργασία: Ιανουάριος 2019-Φεβρουάριος 2019



Διάγραμμα 7α: Ποσοστιαία μεταβολή αριθμού λοιπών μη αναζητούντων εργασία: Φεβρουάριος 2018-Φεβρουάριος 2019

## ΠΟΣΟΣΤΙΑΙΑ ΜΕΤΑΒΟΛΗ ΑΠΟ ΙΑΝΟΥΑΡΙΟ 2019

Όπως προκύπτει από τον πίνακα 8 καθώς και από το διάγραμμα 7 στο σύνολο της χώρας παρατηρείται:

- Μείωση των λοιπών μη αναζητούντων εργασία από τον προηγούμενο μήνα σε -9.557 άτομα και με ποσοστιαία μεταβολή -5,64%.
- Η μεγαλύτερη ποσοστιαία μείωση μεταξύ των Περιφερειών στους λοιπούς μη αναζητούντες εργασία από τον προηγούμενο μήνα εμφανίζεται στην Περιφέρεια Στερεάς Ελλάδας (-14,68%).

## ΠΟΣΟΣΤΙΑΙΑ ΜΕΤΑΒΟΛΗ ΑΠΟ ΦΕΒΡΟΥΑΡΙΟ 2018

Όπως προκύπτει από τον πίνακα 8α καθώς και από το διάγραμμα 7α στο σύνολο της χώρας παρατηρείται:

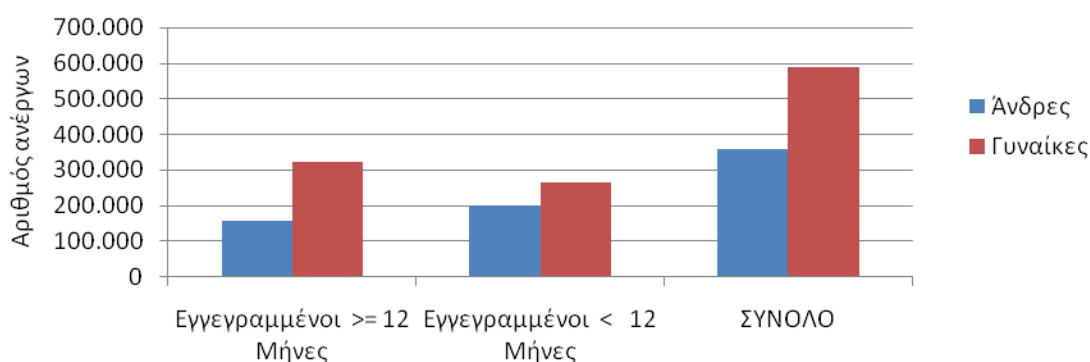
- Μείωση των λοιπών μη αναζητούντων εργασία από τον αντίστοιχο μήνα του προηγούμενου έτους σε -22.378 άτομα και με ποσοστιαία μεταβολή -12,27%.
- Η μεγαλύτερη ποσοστιαία μείωση μεταξύ των Περιφερειών στους λοιπούς μη αναζητούντες εργασία από τον αντίστοιχο μήνα του προηγούμενου έτους εμφανίζεται στην Περιφέρεια Δυτικής Μακεδονίας (-37,39%).
- Από τις Περιφέρειες που εμφανίζουν ποσοστιαία αύξηση η Περιφέρεια Δυτικής Ελλάδας εμφανίζει την μεγαλύτερη με ποσοστιαία μεταβολή (30,55%).

## 9. Εγγεγραμμένοι άνεργοι αναζητούντες εργασία ανά Φύλο και διάρκεια ανεργίας

	Εγγεγραμμένοι >= 12 Μήνες	Εγγεγραμμένοι < 12 Μήνες	Σύνολο	Ποσοστό %
Άνδρες	157.722	201.809	359.531	37,87%
Γυναίκες	324.708	265.146	589.854	62,13%
<b>Σύνολο</b>	<b>482.430</b>	<b>466.955</b>	<b>949.385</b>	<b>100,00%</b>

Πίνακας 9: Εγγεγραμμένοι άνεργοι αναζητούντες εργασία ανά Φύλο και διάρκεια ανεργίας:  
Φεβρουάριος 2019

## Αριθμός ανέργων ανά Φύλο και διάρκεια ανεργίας: Φεβρουάριος 2019



Διάγραμμα 8 : Εγγεγραμμένοι άνεργοι αναζητούντες εργασία ανά Φύλο και διάρκεια ανεργίας:  
Φεβρουάριος 2019

Όπως προκύπτει από τον πίνακα 9 και το διάγραμμα 8 από το σύνολο των ανέργων αναζητούντων εργασία ανά φύλο, 359.531 άτομα είναι άνδρες, (ποσοστό 37,87%) και 589.854 είναι γυναίκες, (ποσοστό 62,13%).

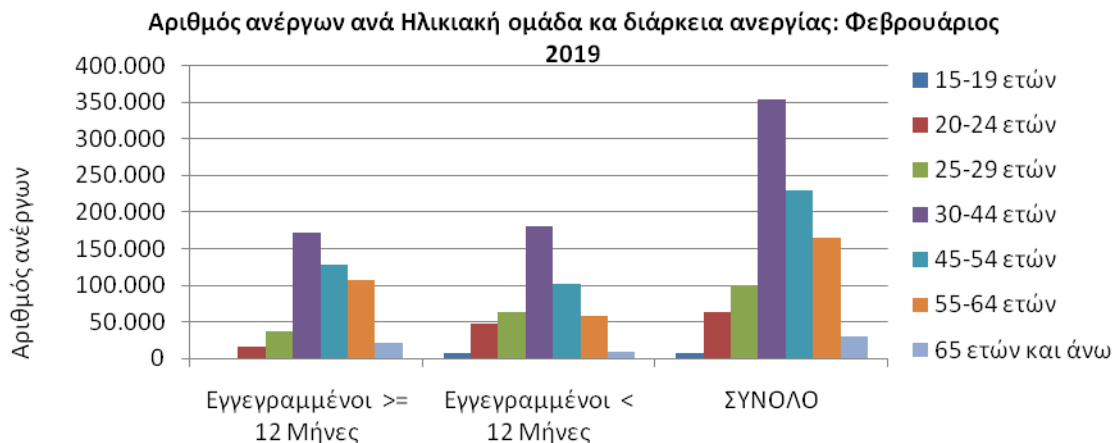
Στους εγγεγραμμένους ανέργους αναζητούντες εργασία για χρονικό διάστημα μεγαλύτερου ή ίσου των 12 μηνών, οι άνδρες ανέρχονται σε 157.722 άτομα ενώ οι γυναίκες ανέρχονται σε 324.708.

Στους εγγεγραμμένους ανέργους αναζητούντες εργασία για χρονικό διάστημα μικρότερο των 12 μηνών, οι άνδρες ανέρχονται σε 201.809 άτομα ενώ οι γυναίκες ανέρχονται σε 265.146.

### 10. Εγγεγραμμένοι άνεργοι αναζητούντες εργασία ανά Ηλικιακή Ομάδα και διάρκεια ανεργίας

	Εγγεγραμμένοι ≥ 12 Μήνες	Εγγεγραμμένοι < 12 Μήνες	Σύνολο	Ποσοστό %
15-19 ετών	918	7.315	8.233	0,87%
20-24 ετών	16.057	47.653	63.710	6,71%
25-29 ετών	37.261	63.088	100.349	10,57%
30-44 ετών	172.441	181.172	353.613	37,25%
45-54 ετών	128.390	101.379	229.769	24,20%
55-64 ετών	106.277	58.299	164.576	17,34%
65 ετών και άνω	21.086	8.049	29.135	3,07%
<b>Σύνολο</b>	<b>482.430</b>	<b>466.955</b>	<b>949.385</b>	<b>100,00%</b>

Πίνακας 10: Εγγεγραμμένοι άνεργοι αναζητούντες εργασία ανά Ηλικιακή Ομάδα και διάρκεια ανεργίας: Φεβρουάριος 2019



Διάγραμμα 9: Εγγεγραμμένοι άνεργοι αναζητούντες εργασία ανά Ηλικιακή Ομάδα και διάρκεια ανεργίας: Φεβρουάριος 2019

Όπως προκύπτει από τον πίνακα 10 και το διάγραμμα 9 από το σύνολο των ανέργων αναζητούντων εργασία ανά ηλικιακή ομάδα, 8.233 άτομα (ποσοστό 0,87%) ανήκουν στην ηλικιακή ομάδα 15-19 ετών, 63.710 (ποσοστό 6,71%) ανήκουν στην ηλικιακή ομάδα 20-24 ετών, 100.349 (ποσοστό 10,57%) ανήκουν στην ηλικιακή ομάδα 25-29 ετών, 353.613 (ποσοστό 37,25%) ανήκουν στην ηλικιακή ομάδα 30-44 ετών, 229.769 (ποσοστό 24,20%) ανήκουν στην ηλικιακή ομάδα 45-54 ετών, 164.576 (ποσοστό 17,34%) ανήκουν στην ηλικιακή ομάδα 55-64 ετών και 29.135 (ποσοστό 3,07%) ανήκουν στην ηλικιακή ομάδα 65 ετών και άνω.



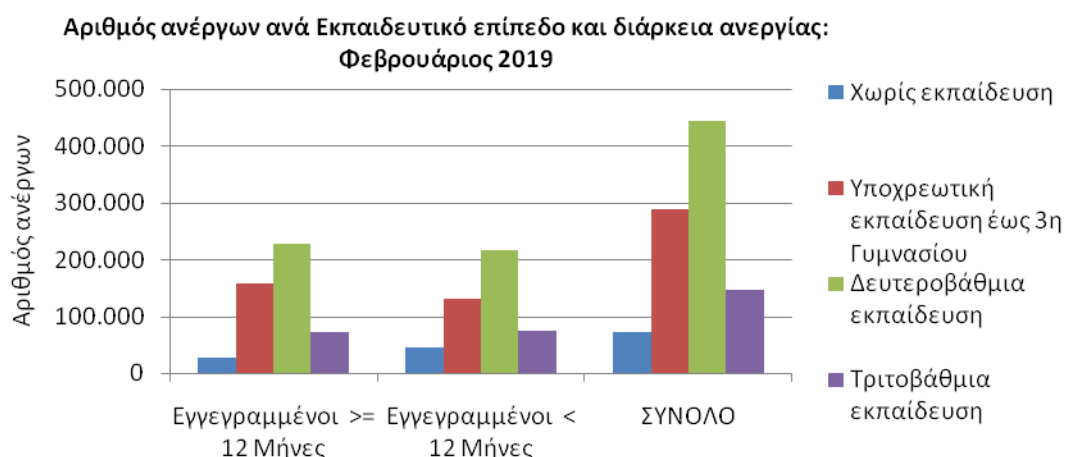
Στους εγγεγραμμένους ανέργους αναζητούντες εργασία για χρονικό διάστημα μεγαλύτερου ή ίσου των 12 μηνών οι άνεργοι της ηλικιακής ομάδας 15-19 ετών ανέρχονται σε 918 άτομα, οι άνεργοι της ηλικιακής ομάδας 20-24 ετών ανέρχονται σε 16.057 άτομα, οι άνεργοι της ηλικιακής ομάδας 25-29 ετών ανέρχονται σε 37.261 άτομα, οι άνεργοι της ηλικιακής ομάδας 30-44 ετών ανέρχονται σε 172.441 άτομα, οι άνεργοι της ηλικιακής ομάδας 45-54 ετών ανέρχονται σε 128.390 άτομα, οι άνεργοι της ηλικιακής ομάδας 55-64 ετών ανέρχονται σε 106.277 άτομα και οι άνεργοι της ηλικιακής ομάδας 65 ετών και άνω ανέρχονται σε 21.086 άτομα.

Στους εγγεγραμμένους ανέργους αναζητούντες εργασία για χρονικό διάστημα μικρότερο των 12 μηνών οι άνεργοι της ηλικιακής ομάδας 15-19 ετών ανέρχονται σε 7.315 άτομα, οι άνεργοι της ηλικιακής ομάδας 20-24 ετών ανέρχονται σε 47.653 άτομα, οι άνεργοι της ηλικιακής ομάδας 25-29 ετών ανέρχονται σε 63.088 άτομα, οι άνεργοι της ηλικιακής ομάδας 30-44 ετών ανέρχονται σε 181.172 άτομα, οι άνεργοι της ηλικιακής ομάδας 45-54 ετών ανέρχονται σε 101.379 άτομα, οι άνεργοι της ηλικιακής ομάδας 55-64 ετών ανέρχονται σε 58.299 άτομα και οι άνεργοι της ηλικιακής ομάδας 65 ετών και άνω ανέρχονται σε 8.049 άτομα.

### 11. Εγγεγραμμένοι άνεργοι αναζητούντες εργασία ανά Εκπαιδευτικό Επίπεδο και διάρκεια ανεργίας

	Εγγεγραμμένοι >= 12 Μήνες	Εγγεγραμμένοι < 12 Μήνες	Σύνολο	Ποσοστό %
Χωρίς εκπαίδευση	26.390	46.053	72.443	7,63%
Υποχρεωτική εκπαίδευση (έως 3 <sup>η</sup> Γυμνασίου)	157.420	130.217	287.637	30,30%
Δευτεροβάθμια εκπαίδευση	226.898	216.401	443.299	46,69%
Τριτοβάθμια εκπαίδευση	71.722	74.284	146.006	15,38%
<b>Σύνολο</b>	<b>482.430</b>	<b>466.955</b>	<b>949.385</b>	<b>100,00%</b>

Πίνακας 11: Εγγεγραμμένοι άνεργοι αναζητούντες εργασία ανά Εκπαιδευτικό Επίπεδο και διάρκεια ανεργίας: Φεβρουάριος 2019



Διάγραμμα 10: Εγγεγραμμένοι άνεργοι αναζητούντες εργασία ανά Εκπαιδευτικό Επίπεδο και διάρκεια ανεργίας: Φεβρουάριος 2019

Όπως προκύπτει από τον πίνακα 11 και το διάγραμμα 10 από το σύνολο των ανέργων αναζητούντων εργασία ανά εκπαιδευτικό επίπεδο, 72.443 άτομα (ποσοστό 7,63%) ανήκουν στο εκπαιδευτικό επίπεδο Χωρίς εκπαίδευση, 287.637 (ποσοστό 30,30%) ανήκουν στο εκπαιδευτικό επίπεδο Υποχρεωτικής εκπαίδευσης (έως 3<sup>η</sup> Γυμνασίου), 443.299 (ποσοστό 46,69%) ανήκουν στο εκπαιδευτικό επίπεδο Δευτεροβάθμιας εκπαίδευσης και 146.006 (ποσοστό 15,38%) ανήκουν στο εκπαιδευτικό επίπεδο Τριτοβάθμιας εκπαίδευσης.

Στους εγγεγραμμένους ανέργους αναζητούντες εργασία για χρονικό διάστημα μεγαλύτερο ή ίσου των 12 μηνών οι άνεργοι του εκπαιδευτικού επίπεδου Χωρίς εκπαίδευση ανέρχονται σε 26.390 άτομα, οι άνεργοι του εκπαιδευτικού επίπεδου Υποχρεωτικής εκπαίδευσης (έως 3<sup>η</sup> Γυμνασίου) ανέρχονται σε 157.420 άτομα, οι άνεργοι του εκπαιδευτικού επίπεδου Δευτεροβάθμιας εκπαίδευσης ανέρχονται σε 226.898 άτομα και οι άνεργοι του εκπαιδευτικού επίπεδου Τριτοβάθμιας εκπαίδευσης ανέρχονται σε 71.722 άτομα.

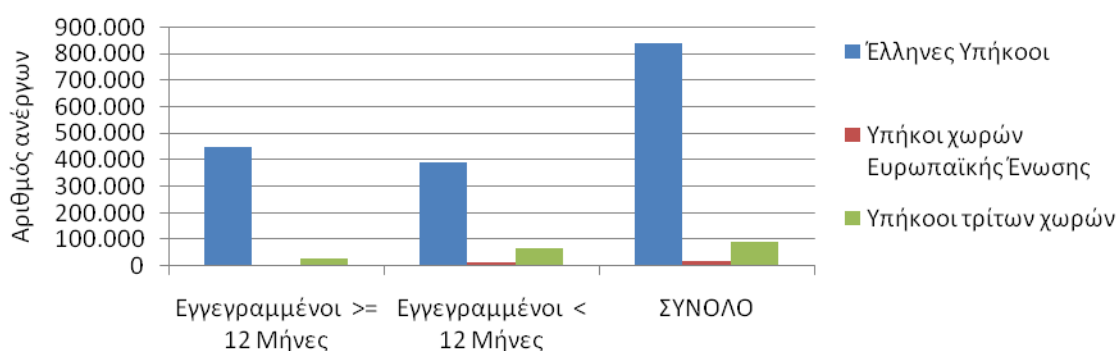
Στους εγγεγραμμένους ανέργους αναζητούντες εργασία για χρονικό διάστημα μικρότερο των 12 μηνών οι άνεργοι του εκπαιδευτικού επίπεδου Χωρίς εκπαίδευση ανέρχονται σε 46.053 άτομα, της Υποχρεωτικής εκπαίδευσης (έως 3<sup>η</sup> Γυμνασίου) ανέρχονται σε 130.217 άτομα, της Δευτεροβάθμιας εκπαίδευσης ανέρχονται σε 216.401 άτομα και της Τριτοβάθμιας εκπαίδευσης ανέρχονται σε 74.284 άτομα.

## 12. Εγγεγραμμένοι άνεργοι αναζητούντες εργασία ανά Υπηκοότητα και διάρκεια ανεργίας

	Εγγεγραμμένοι >= 12 Μήνες	Εγγεγραμμένοι < 12 Μήνες	Σύνολο	Ποσοστό %
Έλληνες Υπήκοοι	447.978	387.442	835.420	88,00%
Υπήκοοι χωρών Ευρωπαϊκής Ένωσης	7.087	13.634	20.721	2,18%
Υπήκοοι τρίτων χωρών	27.365	65.879	93.244	9,82%
<b>Σύνολο</b>	<b>482.430</b>	<b>466.955</b>	<b>949.385</b>	<b>100,00%</b>

Πίνακας 12: Εγγεγραμμένοι άνεργοι αναζητούντες εργασία ανά Υπηκοότητα και διάρκεια ανεργίας: Φεβρουάριος 2019

## Αριθμός ανέργων ανά Υπηκοότητα και διάρκεια ανεργίας: Φεβρουάριος 2019



Διάγραμμα 11: Εγγεγραμμένοι άνεργοι αναζητούντες εργασία ανά Υπηκοότητα και διάρκεια ανεργίας: Φεβρουάριος 2019

Όπως προκύπτει από τον πίνακα 12 και το διάγραμμα 11 από το σύνολο των ανέργων αναζητούντων εργασία ανά Υπηκοότητα, 835.420 άτομα (ποσοστό 88,00%) είναι Έλληνες Υπήκοοι, 20.721 (ποσοστό 2,18%) είναι Υπήκοοι χωρών Ευρωπαϊκής Ένωσης και 93.244 (ποσοστό 9,82%) είναι Υπήκοοι τρίτων χωρών.

Στους εγγεγραμμένους ανέργους αναζητούντες εργασία ανά Υπηκοότητα για χρονικό διάστημα μεγαλύτερου ή ίσου των 12 μηνών οι Έλληνες Υπήκοοι ανέρχονται σε 447.978 άτομα, οι Υπήκοοι χωρών Ευρωπαϊκής Ένωσης ανέρχονται σε 7.087 άτομα και οι Υπήκοοι τρίτων χωρών ανέρχονται σε 27.365 άτομα.

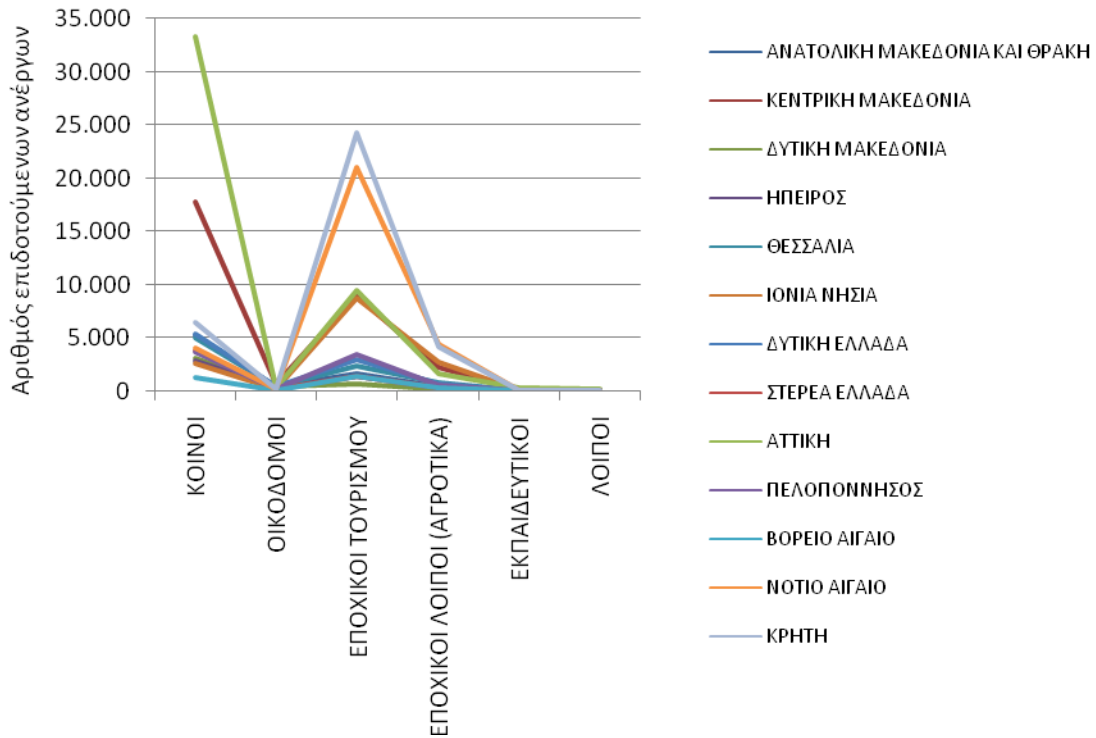
Στους εγγεγραμμένους ανέργους αναζητούντες εργασία για χρονικό διάστημα μικρότερο των 12 μηνών οι Έλληνες Υπήκοοι ανέρχονται σε 387.442 άτομα, οι Υπήκοοι χωρών Ευρωπαϊκής Ένωσης ανέρχονται σε 13.634 άτομα και οι Υπήκοοι τρίτων χωρών ανέρχονται σε 65.879 άτομα.

## 13. Επιδοτούμενοι άνεργοι ανά κατηγορία επιδότησης και ανά Περιφέρεια

ΠΕΡΙΦΕΡΕΙΕΣ	ΚΟΙΝΟΙ ΟΙΚΟΔΟΜΟΙ	ΕΠΟΧΙΚΟΙ ΤΟΥΡΙΣΜΟΥ	ΕΠΟΧΙΚΟΙ ΛΟΙΠΟΙ (ΑΓΡΟΤΙΚΑ)	ΕΚΠΑΙΔΕΥΤΙΚΟΙ	ΛΟΙΠΟΙ	ΣΥΝΟΛΟ	
ΑΝΑΤΟΛΙΚΗ ΜΑΚΕΔΟΝΙΑ ΚΑΙ ΘΡΑΚΗ	5.288	364	1.595	410	15	0	7.672
ΚΕΝΤΡΙΚΗ ΜΑΚΕΔΟΝΙΑ	17.727	648	8.896	2.217	54	7	29.549
ΔΥΤΙΚΗ ΜΑΚΕΔΟΝΙΑ	3.036	400	605	127	8	0	4.176
ΗΠΕΙΡΟΣ	2.857	227	1.305	315	14	0	4.718
ΘΕΣΣΑΛΙΑ	4.939	302	2.277	680	35	0	8.233
ΙΟΝΙΑ ΝΗΣΙΑ	2.505	78	8.770	2.670	7	12	14.042
ΔΥΤΙΚΗ ΕΛΛΑΔΑ	5.392	351	2.902	637	33	4	9.319
ΣΤΕΡΕΑ ΕΛΛΑΔΑ	3.743	88	1.340	278	13	0	5.462
ΑΤΤΙΚΗ	33.321	250	9.380	1.605	193	130	44.879
ΠΕΛΟΠΟΝΝΗΣΟΣ	3.722	155	3.496	532	15	40	7.960
ΒΟΡΕΙΟ ΑΙΓΑΙΟ	1.185	41	1.341	256	9	3	2.835
ΝΟΤΙΟ ΑΙΓΑΙΟ	3.987	67	21.048	4.301	11	0	29.414
ΚΡΗΤΗ	6.456	148	24.318	4.132	26	3	35.083
<b>ΣΥΝΟΛΟ</b>	<b>94.158</b>	<b>3.119</b>	<b>87.273</b>	<b>18.160</b>	<b>433</b>	<b>199</b>	<b>203.342</b>

Πίνακας 13 : Αριθμός επιδοτούμενων ανέργων ανά κατηγορία επιδότησης και ανά Περιφέρεια:  
Φεβρουάριος 2019

Αριθμός ανέργων ανά κατηγορία επιδότησης και Περιφέρεια: Φεβρουάριος 2019



Διάγραμμα 12: Αριθμός επιδοτούμενων ανέργων ανά κατηγορία επιδότησης και ανά Περιφέρεια: Φεβρουάριος 2019

Όπως προκύπτει από τον πίνακα 13 και το διάγραμμα 12 το σύνολο των επιδοτούμενων ανέργων κατά τον μήνα Φεβρουάριο 2019 ανέρχεται σε 203.342 άτομα. Από αυτά 94.158 (ποσοστό 46,31%) είναι κοινοί επιδοτούμενοι, 3.119 (ποσοστό 1,53%) είναι επιδοτούμενοι σε οικοδομο-τεχνικά επαγγέλματα, 87.273 (ποσοστό 42,92%) είναι εποχικοί τουριστικών επαγγελμάτων επιδοτούμενοι, 18.160 (ποσοστό 8,93%) είναι εποχικοί λοιποί επιδοτούμενοι (αγροτικά), 433 (ποσοστό 0,21%) είναι εκπαιδευτικοί επιδοτούμενοι και 199 (ποσοστό 0,10%) είναι λοιποί επιδοτούμενοι.

#### ▪ ΚΟΙΝΟΙ ΕΠΙΔΟΤΟΥΜΕΝΟΙ

Στην κατηγορία των κοινών επιδοτούμενων το σύνολο των επιδοτούμενων ανέρχεται σε 94.158 άτομα με τον μεγαλύτερο αριθμό επιδοτούμενων να εμφανίζεται στην Περιφέρεια Αττικής με 33.321 άτομα.

#### ▪ ΟΙΚΟΔΟΜΟΙ ΕΠΙΔΟΤΟΥΜΕΝΟΙ

Στην κατηγορία των Οικοδόμων επιδοτούμενων το σύνολο των επιδοτούμενων ανέρχεται σε 3.119 άτομα με τον μεγαλύτερο αριθμό επιδοτούμενων να εμφανίζεται στην Περιφέρεια Κεντρικής Μακεδονίας με 648 άτομα.

#### ▪ ΕΠΟΧΙΚΟΙ ΤΟΥΡΙΣΜΟΥ ΕΠΙΔΟΤΟΥΜΕΝΟΙ

Στην κατηγορία των εποχικών τουρισμού (τουριστικών επαγγελματιών) επιδοτούμενων το σύνολο των επιδοτούμενων ανέρχεται σε 87.273 άτομα με τον μεγαλύτερο αριθμό επιδοτούμενων να εμφανίζεται στην Περιφέρεια Κρήτης με 24.318 άτομα.

#### ▪ ΕΠΟΧΙΚΟΙ ΛΟΙΠΟΙ (ΑΓΡΟΤΙΚΑ) ΕΠΙΔΟΤΟΥΜΕΝΟΙ

Στην κατηγορία των εποχικών λοιπών (αγροτικά) επιδοτούμενων ανέρχεται σε 18.160 άτομα με τον μεγαλύτερο αριθμό επιδοτούμενων να εμφανίζεται στην Περιφέρεια Νοτίου Αιγαίου με 4.301 άτομα.

#### ▪ ΕΚΠΑΙΔΕΥΤΙΚΟΙ ΕΠΙΔΟΤΟΥΜΕΝΟΙ

Στην κατηγορία των εκπαιδευτικών επιδοτούμενων το σύνολο των επιδοτούμενων ανέρχεται σε 433 άτομα με τον μεγαλύτερο αριθμό επιδοτούμενων να εμφανίζεται στην Περιφέρεια Αττικής με 193 άτομα.

#### ▪ ΛΟΙΠΟΙ ΕΠΙΔΟΤΟΥΜΕΝΟΙ

Στην κατηγορία των λοιπών επιδοτούμενων το σύνολο των επιδοτούμενων ανέρχεται σε 199 άτομα με τον μεγαλύτερο αριθμό επιδοτούμενων να εμφανίζεται στην Περιφέρεια Αττικής με 130 άτομα.

14. Επιδοτούμενοι άνεργοι και μεταβολές στις κατηγορίες α: κοινοί και λοιπές κατηγορίες επιδοτουμένων και β: εποχικοί τουριστικών επαγγελματιών ανά Περιφέρεια

Στον πίνακα 14, 14α εμφανίζεται ο αριθμός των επιδοτούμενων ανέργων ανά κατηγορία επιδότησης (κοινοί και λοιπές κατηγορίες επιδοτουμένων και εποχικοί τουριστικών επαγγελματιών) και ανά Περιφέρεια για τον μήνα Φεβρουάριο 2019 καθώς και η αριθμητική και ποσοστιαία μεταβολή τους από τον προηγούμενο μήνα Ιανουάριο 2019 καθώς και από τον αντίστοιχο μήνα του προηγούμενου έτους Φεβρουάριο 2018.

Το σύνολο των επιδοτούμενων ανέργων ανέρχεται σε 203.342 άτομα από τα οποία 116.069 είναι κοινοί και λοιπές κατηγορίες επιδοτουμένων και 87.273 είναι εποχικοί τουριστικών επαγγελματιών επιδοτούμενοι.

Στη συνέχεια τα δεδομένα της ποσοστιαίας μεταβολής των κοινών και λοιπών κατηγοριών επιδοτουμένων, των εποχικών τουριστικών επαγγελματιών επιδοτουμένων καθώς και στο σύνολό των επιδοτουμένων, τόσο από τον προηγούμενο μήνα όσο και από τον αντίστοιχο μήνα του προηγούμενου έτους παρουσιάζονται στα διαγράμματα 13 και 13α αντίστοιχα.

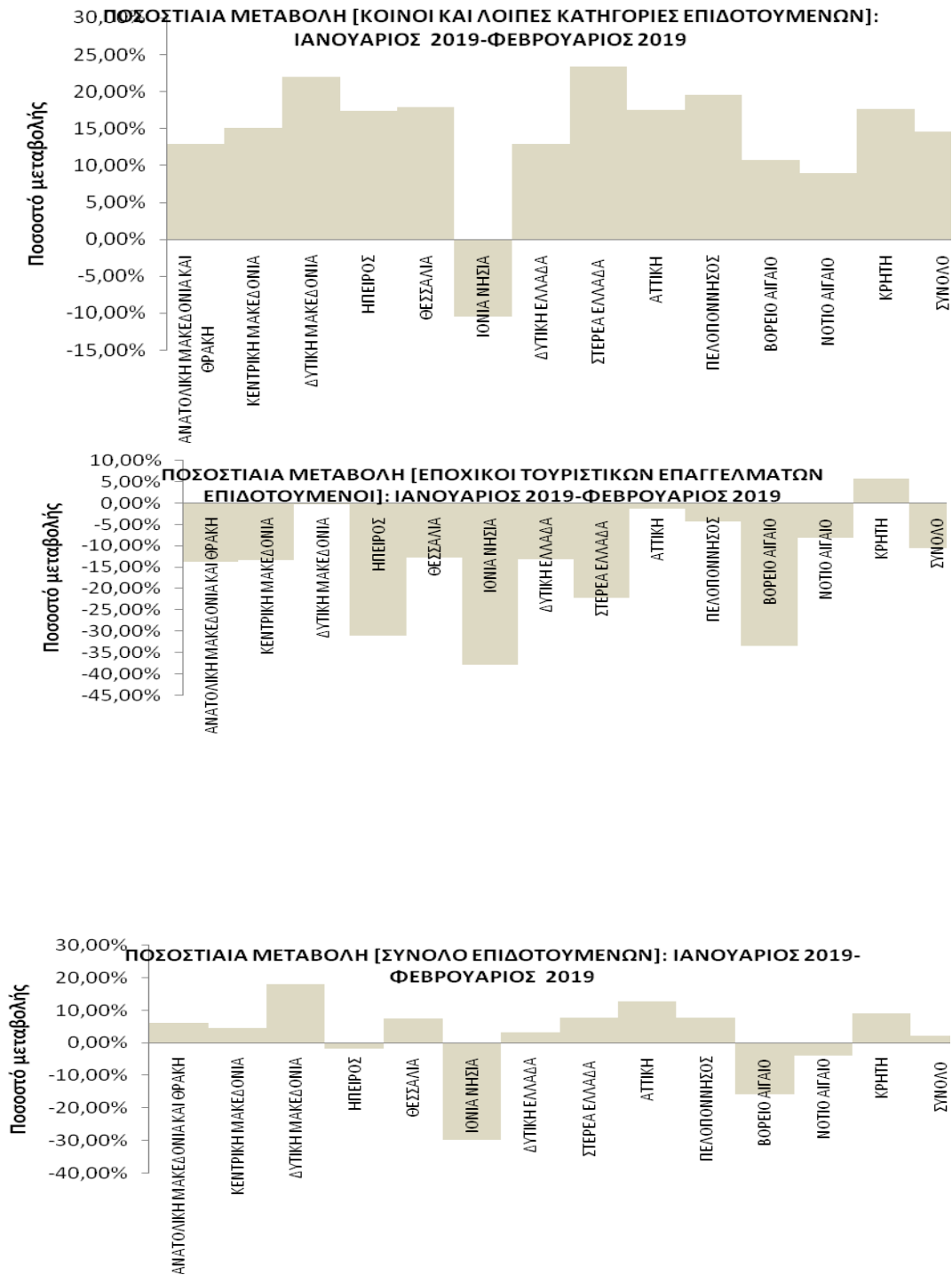


ΜΕΤΑΒΟΛΕΣ ΕΠΙΔΟΤΟΥΜΕΝΩΝ ΑΝΕΡΓΩΝ ΑΝΑ ΚΑΤΗΓΟΡΙΑ (ΚΟΙΝΟΙ ΚΑΙ ΛΟΙΠΕΣ ΚΑΤΗΓΟΡΙΕΣ ΕΠΙΔΟΤΟΥΜΕΝΟΙ -ΕΠΟΧΙΚΟΙ ΤΟΥΡΙΣΤΙΚΩΝ ΕΠΑΓΓΕΛΜΑΤΩΝ): ΙΑΝΟΥΑΡΙΟΣ 2019-ΦΕΒΡΟΥΑΡΙΟΣ 2019				
ΚΟΙΝΟΙ ΚΑΙ ΛΟΙΠΕΣ ΚΑΤΗΓΟΡΙΕΣ ΕΠΙΔΟΤΟΥΜΕΝΟΙ				
	ΙΑΝΟΥΑΡΙΟΣ 2019	ΦΕΒΡΟΥΑΡΙΟΣ 2019	ΑΠΟΛΥΤΗ ΜΕΤΑΒΟΛΗ	ΠΟΣΟΣΤΙΑΙΑ ΜΕΤΑΒΟΛΗ
ΑΝΑΤΟΛΙΚΗ ΜΑΚΕΔΟΝΙΑ ΚΑΙ ΘΡΑΚΗ	5.383	6.077	694	12,89%
ΚΕΝΤΡΙΚΗ ΜΑΚΕΔΟΝΙΑ	17.962	20.653	2.691	14,98%
ΔΥΤΙΚΗ ΜΑΚΕΔΟΝΙΑ	2.929	3.571	642	21,92%
ΗΠΕΙΡΟΣ	2.907	3.413	506	17,41%
ΘΕΣΣΑΛΙΑ	5.055	5.956	901	17,82%
ΙΟΝΙΑ ΝΗΣΙΑ	5.895	5.272	-623	-10,57%
ΔΥΤΙΚΗ ΕΛΛΑΔΑ	5.685	6.417	732	12,88%
ΣΤΕΡΕΑ ΕΛΛΑΔΑ	3.340	4.122	782	23,41%
ΑΤΤΙΚΗ	30.229	35.499	5.270	17,43%
ΠΕΛΟΠΟΝΝΗΣΟΣ	3.737	4.464	727	19,45%
ΒΟΡΕΙΟ ΑΙΓΑΙΟ	1.350	1.494	144	10,67%
ΝΟΤΙΟ ΑΙΓΑΙΟ	7.678	8.366	688	8,96%
ΚΡΗΤΗ	9.149	10.765	1.616	17,66%
<b>ΣΥΝΟΛΟ</b>	<b>101.299</b>	<b>116.069</b>	<b>14.770</b>	<b>14,58%</b>
ΕΠΟΧΙΚΟΙ ΤΟΥΡΙΣΤΙΚΩΝ ΕΠΑΓΓΕΛΜΑΤΩΝ ΕΠΙΔΟΤΟΥΜΕΝΟΙ				
	ΙΑΝΟΥΑΡΙΟΣ 2019	ΦΕΒΡΟΥΑΡΙΟΣ 2019	ΑΠΟΛΥΤΗ ΜΕΤΑΒΟΛΗ	ΠΟΣΟΣΤΙΑΙΑ ΜΕΤΑΒΟΛΗ
ΑΝΑΤΟΛΙΚΗ ΜΑΚΕΔΟΝΙΑ ΚΑΙ ΘΡΑΚΗ	1.846	1.595	-251	-13,60%
ΚΕΝΤΡΙΚΗ ΜΑΚΕΔΟΝΙΑ	10.267	8.896	-1.371	-13,35%
ΔΥΤΙΚΗ ΜΑΚΕΔΟΝΙΑ	606	605	-1	-0,17%
ΗΠΕΙΡΟΣ	1.888	1.305	-583	-30,88%
ΘΕΣΣΑΛΙΑ	2.606	2.277	-329	-12,62%
ΙΟΝΙΑ ΝΗΣΙΑ	14.109	8.770	-5.339	-37,84%
ΔΥΤΙΚΗ ΕΛΛΑΔΑ	3.336	2.902	-434	-13,01%
ΣΤΕΡΕΑ ΕΛΛΑΔΑ	1.721	1.340	-381	-22,14%
ΑΤΤΙΚΗ	9.502	9.380	-122	-1,28%
ΠΕΛΟΠΟΝΝΗΣΟΣ	3.648	3.496	-152	-4,17%
ΒΟΡΕΙΟ ΑΙΓΑΙΟ	2.011	1.341	-670	-33,32%
ΝΟΤΙΟ ΑΙΓΑΙΟ	22.874	21.048	-1.826	-7,98%
ΚΡΗΤΗ	22.999	24.318	1.319	5,74%
<b>ΣΥΝΟΛΟ</b>	<b>97.413</b>	<b>87.273</b>	<b>-10.140</b>	<b>-10,41%</b>
ΣΥΝΟΛΟ ΕΠΙΔΟΤΟΥΜΕΝΩΝ				
	ΙΑΝΟΥΑΡΙΟΣ 2019	ΦΕΒΡΟΥΑΡΙΟΣ 2019	ΑΠΟΛΥΤΗ ΜΕΤΑΒΟΛΗ	ΠΟΣΟΣΤΙΑΙΑ ΜΕΤΑΒΟΛΗ
ΑΝΑΤΟΛΙΚΗ ΜΑΚΕΔΟΝΙΑ ΚΑΙ ΘΡΑΚΗ	7.229	7.672	443	6,13%
ΚΕΝΤΡΙΚΗ ΜΑΚΕΔΟΝΙΑ	28.229	29.549	1.320	4,68%
ΔΥΤΙΚΗ ΜΑΚΕΔΟΝΙΑ	3.535	4.176	641	18,13%
ΗΠΕΙΡΟΣ	4.795	4.718	-77	-1,61%
ΘΕΣΣΑΛΙΑ	7.661	8.233	572	7,47%
ΙΟΝΙΑ ΝΗΣΙΑ	20.004	14.042	-5.962	-29,80%
ΔΥΤΙΚΗ ΕΛΛΑΔΑ	9.021	9.319	298	3,30%
ΣΤΕΡΕΑ ΕΛΛΑΔΑ	5.061	5.462	401	7,92%
ΑΤΤΙΚΗ	39.731	44.879	5.148	12,96%
ΠΕΛΟΠΟΝΝΗΣΟΣ	7.385	7.960	575	7,79%
ΒΟΡΕΙΟ ΑΙΓΑΙΟ	3.361	2.835	-526	-15,65%
ΝΟΤΙΟ ΑΙΓΑΙΟ	30.552	29.414	-1.138	-3,72%
ΚΡΗΤΗ	32.148	35.083	2.935	9,13%
<b>ΣΥΝΟΛΟ</b>	<b>198.712</b>	<b>203.342</b>	<b>4.630</b>	<b>2,33%</b>

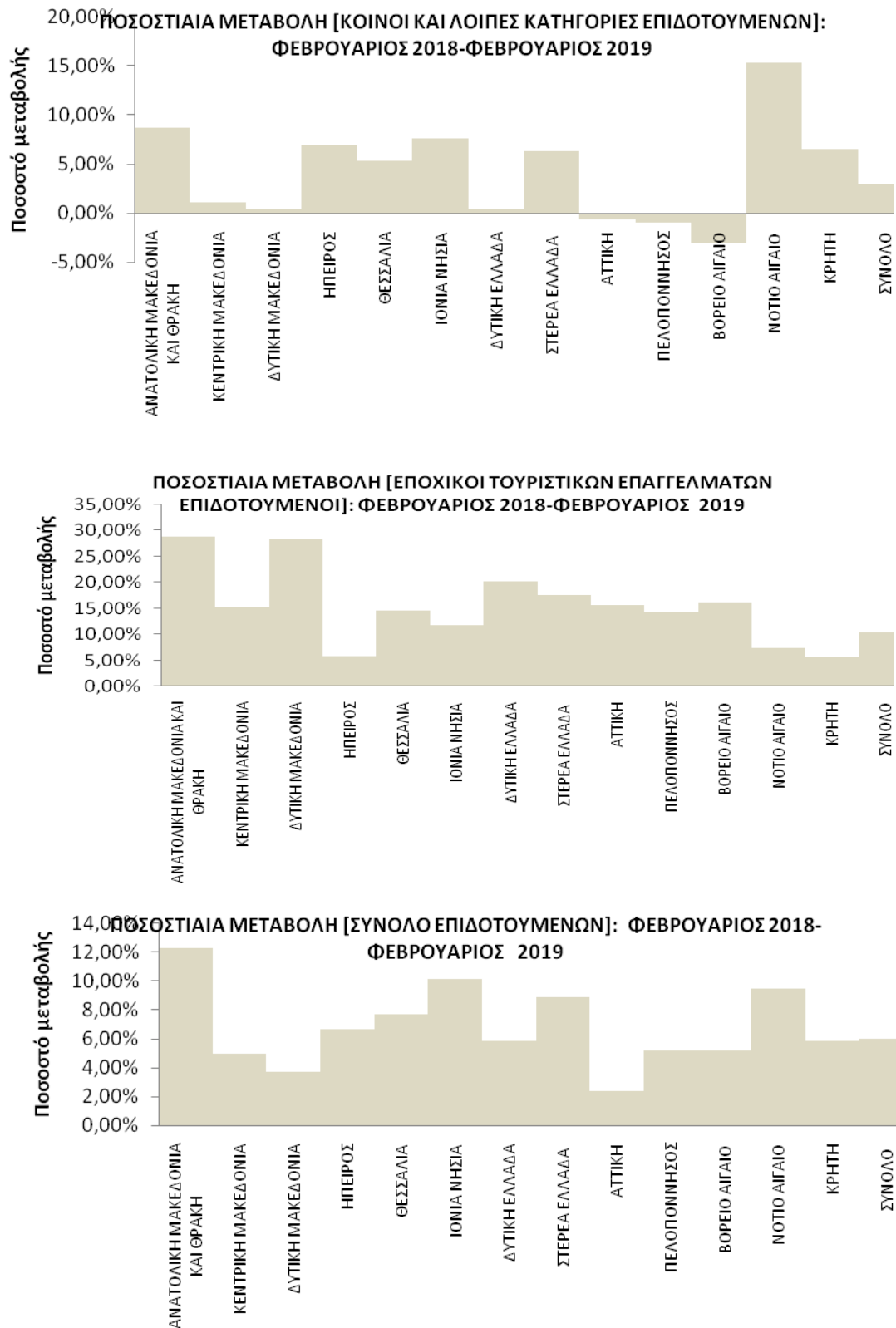
Πίνακας 14 : Μεταβολές στον αριθμό επιδοτούμενων ανέργων ανά κατηγορία επιδότησης και Περιφέρεια: Ιανουάριος 2019-Φεβρουάριος 2019

ΜΕΤΑΒΟΛΕΣ ΕΠΙΔΟΤΟΥΜΕΝΩΝ ΑΝΕΡΓΩΝ ΑΝΑ ΚΑΤΗΓΟΡΙΑ (ΚΟΙΝΟΙ ΚΑΙ ΛΟΙΠΕΣ ΚΑΤΗΓΟΡΙΕΣ ΕΠΙΔΟΤΟΥΜΕΝΟΙ -ΕΠΟΧΙΚΟΙ ΤΟΥΡΙΣΤΙΚΩΝ ΕΠΑΓΓΕΛΜΑΤΩΝ): ΦΕΒΡΟΥΑΡΙΟΣ 2018-ΦΕΒΡΟΥΑΡΙΟΣ 2019				
ΚΟΙΝΟΙ ΚΑΙ ΛΟΙΠΕΣ ΚΑΤΗΓΟΡΙΕΣ ΕΠΙΔΟΤΟΥΜΕΝΟΙ				
	ΦΕΒΡΟΥΑΡΙΟΣ 2018	ΦΕΒΡΟΥΑΡΙΟΣ 2019	ΑΠΟΛΥΤΗ ΜΕΤΑΒΟΛΗ	ΠΟΣΟΣΤΙΑΙΑ ΜΕΤΑΒΟΛΗ
<b>ΑΝΑΤΟΛΙΚΗ ΜΑΚΕΔΟΝΙΑ ΚΑΙ ΘΡΑΚΗ</b>				
ΚΑΙ ΘΡΑΚΗ	5.592	6.077	485	8,67%
<b>ΚΕΝΤΡΙΚΗ ΜΑΚΕΔΟΝΙΑ</b>				
ΚΕΝΤΡΙΚΗ ΜΑΚΕΔΟΝΙΑ	20.435	20.653	218	1,07%
<b>ΔΥΤΙΚΗ ΜΑΚΕΔΟΝΙΑ</b>				
ΔΥΤΙΚΗ ΜΑΚΕΔΟΝΙΑ	3.555	3.571	16	0,45%
<b>ΗΠΕΙΡΟΣ</b>				
ΗΠΕΙΡΟΣ	3.190	3.413	223	6,99%
<b>ΘΕΣΣΑΛΙΑ</b>				
ΘΕΣΣΑΛΙΑ	5.656	5.956	300	5,30%
<b>ΙΟΝΙΑ ΝΗΣΙΑ</b>				
ΙΟΝΙΑ ΝΗΣΙΑ	4.897	5.272	375	7,66%
<b>ΔΥΤΙΚΗ ΕΛΛΑΔΑ</b>				
ΔΥΤΙΚΗ ΕΛΛΑΔΑ	6.389	6.417	28	0,44%
<b>ΣΤΕΡΕΑ ΕΛΛΑΔΑ</b>				
ΣΤΕΡΕΑ ΕΛΛΑΔΑ	3.877	4.122	245	6,32%
<b>ΑΤΤΙΚΗ</b>				
ΑΤΤΙΚΗ	35.718	35.499	-219	-0,61%
<b>ΠΕΛΟΠΟΝΝΗΣΟΣ</b>				
ΠΕΛΟΠΟΝΝΗΣΟΣ	4.507	4.464	-43	-0,95%
<b>ΒΟΡΕΙΟ ΑΙΓΑΙΟ</b>				
ΒΟΡΕΙΟ ΑΙΓΑΙΟ	1.541	1.494	-47	-3,05%
<b>ΝΟΤΙΟ ΑΙΓΑΙΟ</b>				
ΝΟΤΙΟ ΑΙΓΑΙΟ	7.253	8.366	1.113	15,35%
<b>ΚΡΗΤΗ</b>				
ΚΡΗΤΗ	10.105	10.765	660	6,53%
<b>ΣΥΝΟΛΟ</b>	<b>112.715</b>	<b>116.069</b>	<b>3.354</b>	<b>2,98%</b>
ΕΠΟΧΙΚΟΙ ΤΟΥΡΙΣΤΙΚΩΝ ΕΠΑΓΓΕΛΜΑΤΩΝ ΕΠΙΔΟΤΟΥΜΕΝΟΙ				
	ΦΕΒΡΟΥΑΡΙΟΣ 2018	ΦΕΒΡΟΥΑΡΙΟΣ 2019	ΑΠΟΛΥΤΗ ΜΕΤΑΒΟΛΗ	ΠΟΣΟΣΤΙΑΙΑ ΜΕΤΑΒΟΛΗ
<b>ΑΝΑΤΟΛΙΚΗ ΜΑΚΕΔΟΝΙΑ ΚΑΙ ΘΡΑΚΗ</b>				
ΚΑΙ ΘΡΑΚΗ	1.240	1.595	355	28,63%
<b>ΚΕΝΤΡΙΚΗ ΜΑΚΕΔΟΝΙΑ</b>				
ΚΕΝΤΡΙΚΗ ΜΑΚΕΔΟΝΙΑ	7.726	8.896	1.170	15,14%
<b>ΔΥΤΙΚΗ ΜΑΚΕΔΟΝΙΑ</b>				
ΔΥΤΙΚΗ ΜΑΚΕΔΟΝΙΑ	472	605	133	28,18%
<b>ΗΠΕΙΡΟΣ</b>				
ΗΠΕΙΡΟΣ	1.233	1.305	72	5,84%
<b>ΘΕΣΣΑΛΙΑ</b>				
ΘΕΣΣΑΛΙΑ	1.988	2.277	289	14,54%
<b>ΙΟΝΙΑ ΝΗΣΙΑ</b>				
ΙΟΝΙΑ ΝΗΣΙΑ	7.855	8.770	915	11,65%
<b>ΔΥΤΙΚΗ ΕΛΛΑΔΑ</b>				
ΔΥΤΙΚΗ ΕΛΛΑΔΑ	2.417	2.902	485	20,07%
<b>ΣΤΕΡΕΑ ΕΛΛΑΔΑ</b>				
ΣΤΕΡΕΑ ΕΛΛΑΔΑ	1.140	1.340	200	17,54%
<b>ΑΤΤΙΚΗ</b>				
ΑΤΤΙΚΗ	8.122	9.380	1.258	15,49%
<b>ΠΕΛΟΠΟΝΝΗΣΟΣ</b>				
ΠΕΛΟΠΟΝΝΗΣΟΣ	3.060	3.496	436	14,25%
<b>ΒΟΡΕΙΟ ΑΙΓΑΙΟ</b>				
ΒΟΡΕΙΟ ΑΙΓΑΙΟ	1.155	1.341	186	16,10%
<b>ΝΟΤΙΟ ΑΙΓΑΙΟ</b>				
ΝΟΤΙΟ ΑΙΓΑΙΟ	19.613	21.048	1.435	7,32%
<b>ΚΡΗΤΗ</b>				
ΚΡΗΤΗ	23.040	24.318	1.278	5,55%
<b>ΣΥΝΟΛΟ</b>	<b>79.061</b>	<b>87.273</b>	<b>8.212</b>	<b>10,39%</b>
ΣΥΝΟΛΟ ΕΠΙΔΟΤΟΥΜΕΝΩΝ				
	ΦΕΒΡΟΥΑΡΙΟΣ 2018	ΦΕΒΡΟΥΑΡΙΟΣ 2019	ΑΠΟΛΥΤΗ ΜΕΤΑΒΟΛΗ	ΠΟΣΟΣΤΙΑΙΑ ΜΕΤΑΒΟΛΗ
<b>ΑΝΑΤΟΛΙΚΗ ΜΑΚΕΔΟΝΙΑ ΚΑΙ ΘΡΑΚΗ</b>				
ΚΑΙ ΘΡΑΚΗ	6.832	7.672	840	12,30%
<b>ΚΕΝΤΡΙΚΗ ΜΑΚΕΔΟΝΙΑ</b>				
ΚΕΝΤΡΙΚΗ ΜΑΚΕΔΟΝΙΑ	28.161	29.549	1.388	4,93%
<b>ΔΥΤΙΚΗ ΜΑΚΕΔΟΝΙΑ</b>				
ΔΥΤΙΚΗ ΜΑΚΕΔΟΝΙΑ	4.027	4.176	149	3,70%
<b>ΗΠΕΙΡΟΣ</b>				
ΗΠΕΙΡΟΣ	4.423	4.718	295	6,67%
<b>ΘΕΣΣΑΛΙΑ</b>				
ΘΕΣΣΑΛΙΑ	7.644	8.233	589	7,71%
<b>ΙΟΝΙΑ ΝΗΣΙΑ</b>				
ΙΟΝΙΑ ΝΗΣΙΑ	12.752	14.042	1.290	10,12%
<b>ΔΥΤΙΚΗ ΕΛΛΑΔΑ</b>				
ΔΥΤΙΚΗ ΕΛΛΑΔΑ	8.806	9.319	513	5,83%
<b>ΣΤΕΡΕΑ ΕΛΛΑΔΑ</b>				
ΣΤΕΡΕΑ ΕΛΛΑΔΑ	5.017	5.462	445	8,87%
<b>ΑΤΤΙΚΗ</b>				
ΑΤΤΙΚΗ	43.840	44.879	1.039	2,37%
<b>ΠΕΛΟΠΟΝΝΗΣΟΣ</b>				
ΠΕΛΟΠΟΝΝΗΣΟΣ	7.567	7.960	393	5,19%
<b>ΒΟΡΕΙΟ ΑΙΓΑΙΟ</b>				
ΒΟΡΕΙΟ ΑΙΓΑΙΟ	2.696	2.835	139	5,16%
<b>ΝΟΤΙΟ ΑΙΓΑΙΟ</b>				
ΝΟΤΙΟ ΑΙΓΑΙΟ	26.866	29.414	2.548	9,48%
<b>ΚΡΗΤΗ</b>				
ΚΡΗΤΗ	33.145	35.083	1.938	5,85%
<b>ΣΥΝΟΛΟ</b>	<b>191.776</b>	<b>203.342</b>	<b>11.566</b>	<b>6,03%</b>

Πίνακας 14α : Μεταβολές στον αριθμό επιδοτούμενων ανέργων ανά κατηγορία επιδότησης και Περιφέρεια: Φεβρουάριος 2018-Φεβρουάριος 2019



Διάγραμμα 13: Μεταβολές επιδοτούμενων ανέργων ανά κατηγορία επιδότησης και Περιφέρεια: Ιανουάριος 2019-Φεβρουάριος 2019



Διάγραμμα 13α : Μεταβολές επιδοτούμενων ανέργων ανά κατηγορία επιδότησης και Περιφέρεια: Φεβρουάριος 2018-Φεβρουάριος 2019

## ΠΟΣΟΣΤΙΑΙΑ ΜΕΤΑΒΟΛΗ ΑΠΟ ΙΑΝΟΥΑΡΙΟ 2019

- ΚΟΙΝΟΙ ΚΑΙ ΛΟΙΠΕΣ ΚΑΤΗΓΟΡΙΕΣ

Όπως προκύπτει από τον πίνακα 14 καθώς και από το διάγραμμα 13 στο σύνολο της χώρας παρατηρείται:

- Αύξηση των κοινών και λοιπών κατηγοριών επιδοτούμενων ανέργων από τον προηγούμενο μήνα σε 14.770 άτομα και με ποσοστιαία μεταβολή 14,58%.
- Σχετικά με τις Περιφέρειες η μεγαλύτερη ποσοστιαία αύξηση από τον προηγούμενο μήνα εμφανίζεται στην Περιφέρεια Στερεάς Ελλάδας (23,41%).
- Η Περιφέρεια Ιόνιων Νήσων εμφανίζει ποσοστιαία μείωση -10,57%.

- ΕΠΟΧΙΚΟΙ ΤΟΥΡΙΣΤΙΚΩΝ ΕΠΑΓΓΕΛΜΑΤΩΝ

Όπως προκύπτει από τον πίνακα 14 καθώς και από το διάγραμμα 13 στο σύνολο της χώρας παρατηρείται:

- Μείωση των εποχικών επιδοτούμενων ανέργων τουριστικών επαγγελματιών από τον προηγούμενο μήνα σε -10.140 άτομα και με ποσοστιαία μεταβολή -10,41%.
- Σχετικά με τις Περιφέρειες η μεγαλύτερη ποσοστιαία μείωση από τον προηγούμενο μήνα εμφανίζεται στην Περιφέρεια Ιόνιων Νήσων (-37,84%).
- Η Περιφέρεια Κρήτης εμφανίζει ποσοστιαία αύξηση 5,74%.

- ΣΥΝΟΛΟ ΕΠΙΔΟΤΟΥΜΕΝΩΝ

Όπως προκύπτει από τον πίνακα 14 καθώς και από το διάγραμμα 13 στο σύνολο της χώρας παρατηρείται:

- Αύξηση των επιδοτούμενων ανέργων στο σύνολό τους (κοινοί και λοιπές κατηγορίες επιδοτούμενων και εποχικοί επιδοτούμενοι τουριστικών επαγγελματιών) από τον προηγούμενο μήνα σε 4.630 άτομα και με ποσοστιαία μεταβολή 2,33%.
- Σχετικά με τις Περιφέρειες η μεγαλύτερη ποσοστιαία αύξηση από τον προηγούμενο μήνα εμφανίζεται στην Περιφέρεια Δυτικής Μακεδονίας (18,13%).
- Από τις Περιφέρειες που εμφανίζουν ποσοστιαία μείωση η Περιφέρεια Ιόνιων Νήσων εμφανίζει την μεγαλύτερη με ποσοστιαία μεταβολή (-29,80%).

## ΠΟΣΟΣΤΙΑΙΑ ΜΕΤΑΒΟΛΗ ΑΠΟ ΦΕΒΡΟΥΑΡΙΟ 2018

- ΚΟΙΝΟΙ ΚΑΙ ΛΟΙΠΕΣ ΚΑΤΗΓΟΡΙΕΣ

Όπως προκύπτει από τον πίνακα 14α καθώς και από το διάγραμμα 13α στο σύνολο της χώρας παρατηρείται:

- Αύξηση των κοινών και λοιπών κατηγοριών επιδοτούμενων ανέργων από τον αντίστοιχο μήνα του προηγούμενου έτους σε 3.354 άτομα και με ποσοστιαία μεταβολή 2,98%.
- Σχετικά με τις Περιφέρειες η μεγαλύτερη ποσοστιαία αύξηση εμφανίζεται στην Περιφέρεια Νοτίου Αιγαίου με ποσοστό μεταβολής (15,35%).
- Από τις Περιφέρειες που εμφανίζουν ποσοστιαία μείωση η Περιφέρεια Βορείου Αιγαίου εμφανίζει την μεγαλύτερη με ποσοστιαία μεταβολή (-3,05%).

- ΕΠΟΧΙΚΟΙ ΤΟΥΡΙΣΤΙΚΩΝ ΕΠΑΓΓΕΛΜΑΤΩΝ

Όπως προκύπτει από τον πίνακα 14α καθώς και από το διάγραμμα 13α στο σύνολο της χώρας παρατηρείται:

- Αύξηση των εποχικών επιδοτούμενων ανέργων τουριστικών επαγγελματιών από τον αντίστοιχο μήνα του προηγούμενου έτους σε 8.212 άτομα και με ποσοστιαία μεταβολή 10,39%.
- Σχετικά με τις Περιφέρειες η μεγαλύτερη ποσοστιαία αύξηση εμφανίζεται στην Περιφέρεια Ανατολικής Μακεδονίας και Θράκης (28,63%).

ΣΥΝΟΛΟ ΕΠΙΔΟΤΟΥΜΕΝΩΝ

Όπως προκύπτει από τον πίνακα 14α καθώς και από το διάγραμμα 13α στο σύνολο της χώρας παρατηρείται:

- Αύξηση των επιδοτούμενων ανέργων στο σύνολό τους (κοινοί και λοιπές κατηγορίες επιδοτούμενων και εποχικοί επιδοτούμενοι τουριστικών επαγγελματιών) από τον αντίστοιχο μήνα του προηγούμενου έτους σε 11.566 άτομα και με ποσοστιαία μεταβολή 6,03%.
- Σχετικά με τις Περιφέρειες η μεγαλύτερη ποσοστιαία αύξηση εμφανίζεται στην Περιφέρεια Ανατολικής Μακεδονίας και Θράκης (12,30%).