

ΕΛΛΗΝΙΚΗ ΔΗΜΟΚΡΑΤΙΑ
ΥΠΟΥΡΓΕΙΟ ΕΡΓΑΣΙΑΣ, ΚΟΙΝΩΝΙΚΗΣ ΑΣΦΑΛΙΣΗΣ ΚΑΙ ΚΟΙΝΩΝΙΚΗΣ
ΑΛΛΗΛΕΓΓΥΗΣ

ΟΡΓΑΝΙΣΜΟΣ ΑΠΑΣΧΟΛΗΣΗΣ ΕΡΓΑΤΙΚΟΥ ΔΥΝΑΜΙΚΟΥ



ΔΙΟΙΚΗΣΗ

ΓΡΑΦΕΙΟ ΤΥΠΟΥ

Αθήνα, 20/2/2019

ΑΝΑΚΟΙΝΩΣΗ

ΣΤΑΤΙΣΤΙΚΑ ΣΤΟΙΧΕΙΑ ΕΓΓΕΓΡΑΜΜΕΝΗΣ ΑΝΕΡΓΙΑΣ ΟΑΕΔ

ΙΑΝΟΥΑΡΙΟΣ 2019

Α. ΕΓΓΕΓΡΑΜΜΕΝΟΙ ΣΤΟ ΜΗΤΡΩΟ ΤΟΥ ΟΑΕΔ

1. Το σύνολο των εγγεγραμμένων ανέργων¹, με κριτήριο την αναζήτηση εργασίας (αναζητούντων εργασία), για τον μήνα Ιανουάριο 2019, ανήλθε σε 957.532 άτομα. Από αυτά 486.016 (ποσοστό 50,76%) είναι εγγεγραμμένα στο μητρώο του ΟΑΕΔ για χρονικό διάστημα ίσο ή και περισσότερο των 12 μηνών και 471.516 (ποσοστό 49,24%) είναι εγγεγραμμένα στο μητρώο του ΟΑΕΔ για χρονικό διάστημα μικρότερο των 12 μηνών. Οι άνδρες ανέρχονται σε 364.801 (ποσοστό 38,10%) και οι γυναίκες ανέρχονται σε 592.731 (ποσοστό 61,90%).

2. Το σύνολο των εγγεγραμμένων λοιπών (μη αναζητούντων εργασία), για τον μήνα Ιανουάριο 2019, ανήλθε σε 169.557 άτομα. Από αυτά 54.880 (ποσοστό 32,37%) είναι εγγεγραμμένα στο μητρώο του ΟΑΕΔ για χρονικό διάστημα ίσο ή και περισσότερο των 12 μηνών και 114.677 (ποσοστό 67,63%) είναι εγγεγραμμένα στο μητρώο του ΟΑΕΔ για χρονικό διάστημα μικρότερο των 12 μηνών. Οι άνδρες ανέρχονται σε 62.666 (ποσοστό 36,96%) και οι γυναίκες σε 106.891 (ποσοστό 63,04%).

¹ Στον ορισμό του «εγγεγραμμένου ανέργου» συμπεριλαμβάνονται το σύνολο των επιδοτούμενων ανέργων καθώς και όσοι από τους εγγεγραμμένους μη επιδοτούμενους δηλώνουν ότι αναζητούν εργασία.

3. Το σύνολο των επιδοτούμενων ανέργων², για τον μήνα Ιανουάριο 2019, (αφορά τον αριθμό των δικαιούχων που πληρώθηκαν εντός του αντίστοιχου μήνα) ανέρχεται σε 198.712 άτομα, από τα οποία οι 101.299 (ποσοστό 50,98%) είναι κοινοί και λοιπές κατηγορίες επιδοτουμένων και οι 97.413 (ποσοστό 49,02%) είναι εποχικοί τουριστικών επαγγελματιών. Οι άνδρες ανέρχονται σε 87.625 (ποσοστό 44,10%) και οι γυναίκες σε 111.087 (ποσοστό 55,90%).

Από το σύνολο των επιδοτουμένων ανέργων 78.803 (ποσοστό 39,66%) είναι κοινοί, 2.371 (ποσοστό 1,19%) είναι οικοδόμοι, 97.413 (ποσοστό 49,02%) είναι εποχικοί τουριστικών επαγγελματιών, 19.429 (ποσοστό 9,78%) είναι εποχικοί λοιποί (αγροτικά), 470 (ποσοστό 0,24%) είναι εκπαιδευτικοί, και 226 (ποσοστό 0,11%) είναι λοιποί.

Β: ΜΕΤΑΒΟΛΕΣ ΑΠΟ ΔΕΚΕΜΒΡΙΟ 2018

	ΔΕΚΕΜΒΡΙΟΣ 2018	ΙΑΝΟΥΑΡΙΟΣ 2019	ΜΕΤΑΒΟΛΗ	ΠΟΣΟΣΤΙΑΙΑ ΜΕΤΑΒΟΛΗ
ΣΥΝΟΛΟ ΕΓΓΕΓΡΑΜΜΕΝΩΝ ΑΝΕΡΓΩΝ [ΑΝΑΖΗΤΟΥΝΤΩΝ ΕΡΓΑΣΙΑ]	935.449	957.532	22.083	2,36%
ΣΥΝΟΛΟ ΕΓΓΕΓΡΑΜΜΕΝΩΝ ΛΟΙΠΩΝ [ΜΗ ΑΝΑΖΗΤΟΥΝΤΩΝ ΕΡΓΑΣΙΑ]	181.367	169.557	-11.810	-6,51%
ΣΥΝΟΛΟ ΕΠΙΔΟΤΟΥΜΕΝΩΝ ΑΝΕΡΓΩΝ	202.537	198.712	-3.825	-1,89%

Γ: ΜΕΤΑΒΟΛΕΣ ΑΠΟ ΙΑΝΟΥΑΡΙΟ 2018

	ΙΑΝΟΥΑΡΙΟΣ 2018	ΙΑΝΟΥΑΡΙΟΣ 2019	ΜΕΤΑΒΟΛΗ	ΠΟΣΟΣΤΙΑΙΑ ΜΕΤΑΒΟΛΗ
ΣΥΝΟΛΟ ΕΓΓΕΓΡΑΜΜΕΝΩΝ ΑΝΕΡΓΩΝ [ΑΝΑΖΗΤΟΥΝΤΩΝ ΕΡΓΑΣΙΑ]	903.303	957.532	54.229	6,00%
ΣΥΝΟΛΟ ΕΓΓΕΓΡΑΜΜΕΝΩΝ ΛΟΙΠΩΝ [ΜΗ ΑΝΑΖΗΤΟΥΝΤΩΝ ΕΡΓΑΣΙΑ]	189.022	169.557	-19.465	-10,30%
ΣΥΝΟΛΟ ΕΠΙΔΟΤΟΥΜΕΝΩΝ ΑΝΕΡΓΩΝ	171.131	198.712	27.581	16,12%

² Σύμφωνα με την ισχύουσα διοικητική διαδικασία, η πρώτη πληρωμή γίνεται 37 ημέρες μετά την εγγραφή του δικαιούχου επιδόματος ανεργίας.

Δ: ΚΑΤΑΝΟΜΗ ΚΑΤΑ ΦΥΛΟ, ΗΛΙΚΙΑ, ΕΚΠΑΙΔΕΥΤΙΚΟ ΕΠΙΠΕΔΟ ΚΑΙ ΥΠΗΚΟΟΤΗΤΑ-ΙΑΝΟΥΑΡΙΟΣ 2019

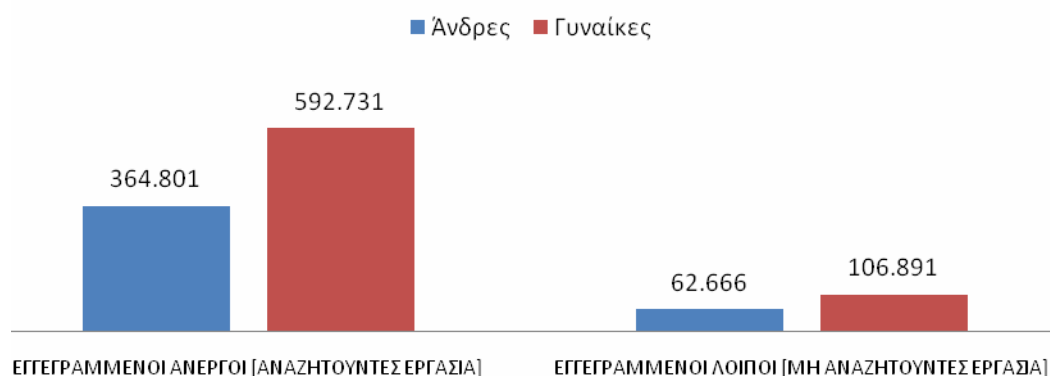
	ΕΓΓΕΓΡΑΜΜΕΝΟΙ ΑΝΕΡΓΟΙ [ΑΝΑΖΗΤΟΥΝΤΕΣ ΕΡΓΑΣΙΑ]	Ποσοστό %	ΕΓΓΕΓΡΑΜΜΕΝΟΙ ΛΟΙΠΟΙ [ΜΗ ΑΝΑΖΗΤΟΥΝΤΕΣ ΕΡΓΑΣΙΑ]	Ποσοστό %	ΣΥΝΟΛΟ ΕΠΙΔΟΤΟΥΜΕΝΩΝ ΑΝΕΡΓΩΝ	Ποσοστό %
Άνδρες	364.801	38,10%	62.666	36,96%	87.625	44,10%
Γυναίκες	592.731	61,90%	106.891	63,04%	111.087	55,90%
Σύνολο	957.532	100,00%	169.557	100,00%	198.712	100,00%

	ΕΓΓΕΓΡΑΜΜΕΝΟΙ ΑΝΕΡΓΟΙ [ΑΝΑΖΗΤΟΥΝΤΕΣ ΕΡΓΑΣΙΑ]	Ποσοστό %	ΕΓΓΕΓΡΑΜΜΕΝΟΙ ΛΟΙΠΟΙ [ΜΗ ΑΝΑΖΗΤΟΥΝΤΕΣ ΕΡΓΑΣΙΑ]	Ποσοστό %	ΣΥΝΟΛΟ ΕΠΙΔΟΤΟΥΜΕΝΩΝ ΑΝΕΡΓΩΝ	Ποσοστό %
15-19 ετών	8.846	0,92%	1.722	1,02%	468	0,24%
20-24 ετών	66.817	6,98%	10.355	6,11%	12.966	6,53%
25-29 ετών	103.315	10,79%	15.647	9,23%	25.899	13,03%
30-44 ετών	356.332	37,21%	58.792	34,67%	86.083	43,32%
45-54 ετών	230.192	24,04%	40.959	24,16%	48.574	24,44%
55-64 ετών	163.639	17,09%	33.603	19,82%	23.185	11,67%
65 ετών και άνω	28.391	2,97%	8.479	5,00%	1.537	0,77%
Σύνολο	957.532	100,00%	169.557	100,00%	198.712	100,00%

	ΕΓΓΕΓΡΑΜΜΕΝΟΙ ΑΝΕΡΓΟΙ [ΑΝΑΖΗΤΟΥΝΤΕΣ ΕΡΓΑΣΙΑ]	Ποσοστό %	ΕΓΓΕΓΡΑΜΜΕΝΟΙ ΛΟΙΠΟΙ [ΜΗ ΑΝΑΖΗΤΟΥΝΤΕΣ ΕΡΓΑΣΙΑ]	Ποσοστό %	ΣΥΝΟΛΟ ΕΠΙΔΟΤΟΥΜΕΝΩΝ ΑΝΕΡΓΩΝ	Ποσοστό %
Χωρίς εκπαίδευση	71.729	7,49%	22.298	13,15%	9.216	4,64%
Υποχρεωτική εκπαίδευση (έως 3 ^η Γυμνασίου)	289.562	30,24%	64.705	38,16%	64.148	32,28%
Δευτεροβάθμια εκπαίδευση	446.609	46,64%	67.367	39,73%	99.104	49,87%
Τριτοβάθμια εκπαίδευση	149.632	15,63%	15.187	8,96%	26.244	13,21%
Σύνολο	957.532	100,00%	169.557	100,00%	198.712	100,00%

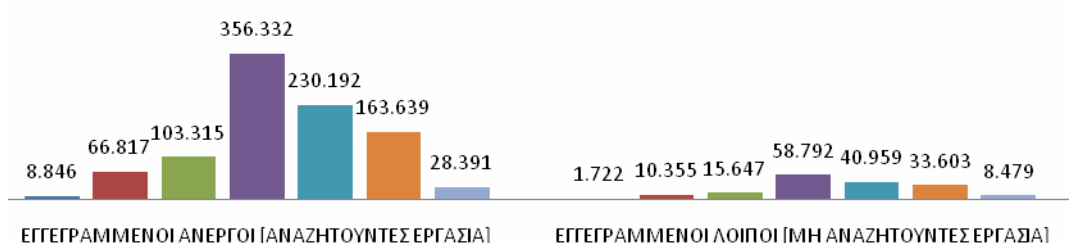
	ΕΓΓΕΓΡΑΜΜΕΝΟΙ ΑΝΕΡΓΟΙ [ΑΝΑΖΗΤΟΥΝΤΕΣ ΕΡΓΑΣΙΑ]	Ποσοστό %	ΕΓΓΕΓΡΑΜΜΕΝΟΙ ΛΟΙΠΟΙ [ΜΗ ΑΝΑΖΗΤΟΥΝΤΕΣ ΕΡΓΑΣΙΑ]	Ποσοστό %	ΣΥΝΟΛΟ ΕΠΙΔΟΤΟΥΜΕΝΩΝ ΑΝΕΡΓΩΝ	Ποσοστό %
Έλληνες Υπήκοοι	843.605	88,10%	130.736	77,10%	158.442	79,73%
Υπήκοοι χωρών Ευρωπαϊκής Ένωσης	20.806	2,17%	8.782	5,18%	10.703	5,39%
Υπήκοοι τρίτων χωρών	93.121	9,73%	30.039	17,72%	29.567	14,88%
Σύνολο	957.532	100,00%	169.557	100,00%	198.712	100,00%

ΚΑΤΑΝΟΜΗ ΕΓΓΕΓΡΑΜΜΕΝΩΝ ΚΑΤΑ ΦΥΛΟ: ΙΑΝΟΥΑΡΙΟΣ 2019

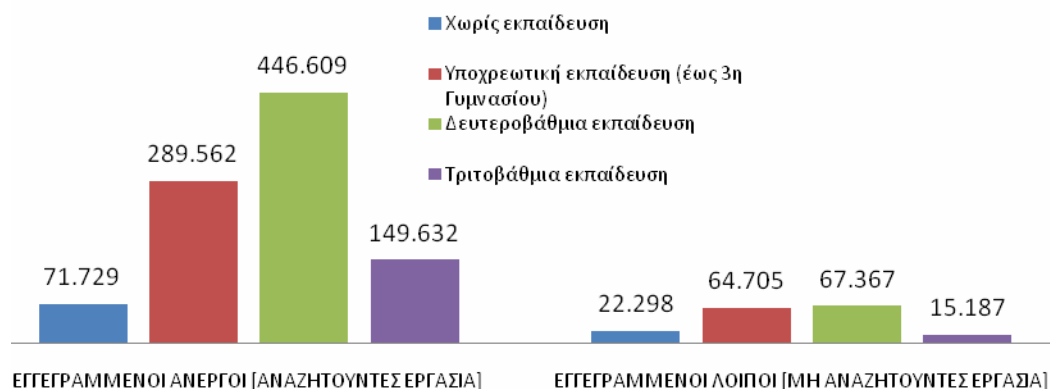


ΚΑΤΑΝΟΜΗ ΕΓΓΕΓΡΑΜΜΕΝΩΝ ΚΑΤΑ ΗΛΙΚΙΑ: ΙΑΝΟΥΑΡΙΟΣ 2019

15-19 ετών ■ 20-24 ετών ■ 25-29 ετών ■ 30-44 ετών ■ 45-54 ετών ■ 55-64 ετών ■ 65 ετών και άνω



ΚΑΤΑΝΟΜΗ ΕΓΓΕΓΡΑΜΜΕΝΩΝ ΚΑΤΑ ΕΚΠΑΙΔΕΥΤΙΚΟ ΕΠΙΠΕΔΟ: ΙΑΝΟΥΑΡΙΟΣ 2019



ΚΑΤΑΝΟΜΗ ΕΓΓΕΓΡΑΜΜΕΝΩΝ ΚΑΤΑ ΥΠΗΚΟΟΤΗΤΑ: ΙΑΝΟΥΑΡΙΟΣ 2019



Για περισσότερο αναλυτικά στατιστικά στοιχεία στο σύνολο της χώρας και σε επίπεδο Περιφέρειας καθώς και συνοπτικές εκθέσεις εγγεγραμμένης ανεργίας, βλ. www.oaed.gr /Στατιστικά/Στατιστικά Στοιχεία.