



ΔΙΟΙΚΗΣΗ

ΓΡΑΦΕΙΟ ΤΥΠΟΥ

Αθήνα, 20/11/2018

ΑΝΑΚΟΙΝΩΣΗ

ΣΤΑΤΙΣΤΙΚΑ ΣΤΟΙΧΕΙΑ ΕΓΓΕΓΡΑΜΜΕΝΗΣ ΑΝΕΡΓΙΑΣ ΟΑΕΔ

ΟΚΤΩΒΡΙΟΣ 2018

Α. ΕΓΓΕΓΡΑΜΜΕΝΟΙ ΣΤΟ ΜΗΤΡΩΟ ΤΟΥ ΟΑΕΔ

1. Το σύνολο των εγγεγραμμένων ανέργων¹, με κριτήριο την αναζήτηση εργασίας (αναζητούντων εργασία), για τον μήνα Οκτώβριο 2018, ανήλθε σε 844.710 άτομα. Από αυτά 482.150 (ποσοστό 57,08%) είναι εγγεγραμμένα στο μητρώο του ΟΑΕΔ για χρονικό διάστημα ίσο ή και περισσότερο των 12 μηνών και 362.560 (ποσοστό 42,92%) είναι εγγεγραμμένα στο μητρώο του ΟΑΕΔ για χρονικό διάστημα μικρότερο των 12 μηνών. Οι άνδρες ανέρχονται σε 307.336 (ποσοστό 36,38%) και οι γυναίκες ανέρχονται σε 537.374 (ποσοστό 63,62%).

2. Το σύνολο των εγγεγραμμένων λοιπών (μη αναζητούντων εργασία), για τον μήνα Οκτώβριο 2018, ανήλθε σε 167.559 άτομα. Από αυτά 49.640 (ποσοστό 29,63%) είναι εγγεγραμμένα στο μητρώο του ΟΑΕΔ για χρονικό διάστημα ίσο ή και περισσότερο των 12 μηνών και 117.919 (ποσοστό 70,37%) είναι εγγεγραμμένα στο μητρώο του ΟΑΕΔ για χρονικό διάστημα μικρότερο των 12 μηνών. Οι άνδρες ανέρχονται σε 63.213 (ποσοστό 37,73%) και οι γυναίκες σε 104.346 (ποσοστό 62,27%).

¹ Στον ορισμό του «εγγεγραμμένου ανέργου» συμπεριλαμβάνονται το σύνολο των επιδοτούμενων ανέργων καθώς και όσοι από τους εγγεγραμμένους μη επιδοτούμενους δηλώνουν ότι αναζητούν εργασία.

3. Το σύνολο των επιδοτούμενων ανέργων², για τον μήνα Οκτώβριο 2018 (αφορά τον αριθμό των δικαιούχων που πληρώθηκαν εντός του αντίστοιχου μήνα) ανέρχεται σε 104.636 άτομα, από τα οποία οι 96.275 (ποσοστό 92,01%) είναι κοινοί και λοιπές κατηγορίες επιδοτουμένων και οι 8.361 (ποσοστό 7,99%) είναι εποχικοί τουριστικών επαγγελματιών. Οι άνδρες ανέρχονται σε 45.435 (ποσοστό 43,42%) και οι γυναίκες σε 59.201 (ποσοστό 56,58%).

Από το σύνολο των επιδοτουμένων ανέργων 86.321 (ποσοστό 82,50%) είναι κοινοί, 2.066 (ποσοστό 1,97%) είναι οικοδόμοι, 8.361 (ποσοστό 7,99%) είναι εποχικοί τουριστικών επαγγελματιών, 1.584 (ποσοστό 1,51%) είναι εποχικοί λοιποί (αγροτικά), 6.030 (ποσοστό 5,76%) είναι εκπαιδευτικοί, και 274 (ποσοστό 0,26%) είναι λοιποί.

Β: ΜΕΤΑΒΟΛΕΣ ΑΠΟ ΣΕΠΤΕΜΒΡΙΟ 2018

	ΣΕΠΤΕΜΒΡΙΟΣ 2018	ΟΚΤΩΒΡΙΟΣ 2018	ΜΕΤΑΒΟΛΗ	ΠΟΣΟΣΤΙΑΙΑ ΜΕΤΑΒΟΛΗ
ΣΥΝΟΛΟ ΕΓΓΕΓΡΑΜΜΕΝΩΝ ΑΝΕΡΓΩΝ [ΑΝΑΖΗΤΟΥΝΤΩΝ ΕΡΓΑΣΙΑ]	815.720	844.710	28.990	3,55%
ΣΥΝΟΛΟ ΕΓΓΕΓΡΑΜΜΕΝΩΝ ΛΟΙΠΩΝ [ΜΗ ΑΝΑΖΗΤΟΥΝΤΩΝ ΕΡΓΑΣΙΑ]	123.465	167.559	44.094	35,71%
ΣΥΝΟΛΟ ΕΠΙΔΟΤΟΥΜΕΝΩΝ ΑΝΕΡΓΩΝ	138.798	104.636	-34.162	-24,61%

Γ: ΜΕΤΑΒΟΛΕΣ ΑΠΟ ΟΚΤΩΒΡΙΟ 2017

	ΟΚΤΩΒΡΙΟΣ 2017	ΟΚΤΩΒΡΙΟΣ 2018	ΜΕΤΑΒΟΛΗ	ΠΟΣΟΣΤΙΑΙΑ ΜΕΤΑΒΟΛΗ
ΣΥΝΟΛΟ ΕΓΓΕΓΡΑΜΜΕΝΩΝ ΑΝΕΡΓΩΝ [ΑΝΑΖΗΤΟΥΝΤΩΝ ΕΡΓΑΣΙΑ]	824.517	844.710	20.193	2,45%
ΣΥΝΟΛΟ ΕΓΓΕΓΡΑΜΜΕΝΩΝ ΛΟΙΠΩΝ [ΜΗ ΑΝΑΖΗΤΟΥΝΤΩΝ ΕΡΓΑΣΙΑ]	123.390	167.559	44.169	35,80%
ΣΥΝΟΛΟ ΕΠΙΔΟΤΟΥΜΕΝΩΝ ΑΝΕΡΓΩΝ	97.268	104.636	7.368	7,57%

² Σύμφωνα με την ισχύουσα διοικητική διαδικασία, η πρώτη πληρωμή γίνεται 37 ημέρες μετά την εγγραφή του δικαιούχου επιδόματος ανεργίας.

Δ: ΚΑΤΑΝΟΜΗ ΚΑΤΑ ΦΥΛΟ, ΗΛΙΚΙΑ, ΕΚΠΑΙΔΕΥΤΙΚΟ ΕΠΙΠΕΔΟ ΚΑΙ ΥΠΗΚΟΟΤΗΤΑ-ΟΚΤΩΒΡΙΟΣ 2018

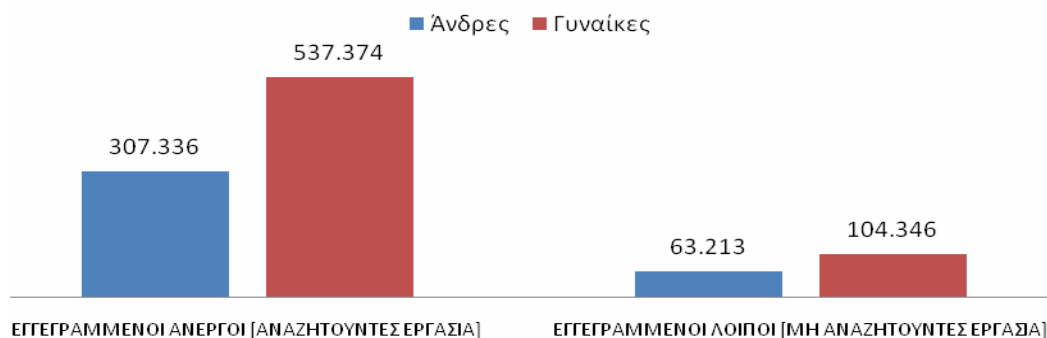
	ΕΓΓΕΓΡΑΜΜΕΝΟΙ ΑΝΕΡΓΟΙ [ΑΝΑΖΗΤΟΥΝΤΕΣ ΕΡΓΑΣΙΑ]	Ποσοστό %	ΕΓΓΕΓΡΑΜΜΕΝΟΙ ΛΟΙΠΟΙ [ΜΗ ΑΝΑΖΗΤΟΥΝΤΕΣ ΕΡΓΑΣΙΑ]	Ποσοστό %	ΣΥΝΟΛΟ ΕΠΙΔΟΤΟΥΜΕΝΩΝ ΑΝΕΡΓΩΝ	Ποσοστό %
Άνδρες	307.336	36,38%	63.213	37,73%	45.435	43,42%
Γυναίκες	537.374	63,62%	104.346	62,27%	59.201	56,58%
Σύνολο	844.710	100,00%	167.559	100,00%	104.636	100,00%

	ΕΓΓΕΓΡΑΜΜΕΝΟΙ ΑΝΕΡΓΟΙ [ΑΝΑΖΗΤΟΥΝΤΕΣ ΕΡΓΑΣΙΑ]	Ποσοστό %	ΕΓΓΕΓΡΑΜΜΕΝΟΙ ΛΟΙΠΟΙ [ΜΗ ΑΝΑΖΗΤΟΥΝΤΕΣ ΕΡΓΑΣΙΑ]	Ποσοστό %	ΣΥΝΟΛΟ ΕΠΙΔΟΤΟΥΜΕΝΩΝ ΑΝΕΡΓΩΝ	Ποσοστό %
15-19 ετών	7.536	0,89%	2.354	1,40%	89	0,09%
20-24 ετών	54.911	6,50%	11.254	6,72%	5.013	4,79%
25-29 ετών	90.797	10,75%	16.371	9,77%	14.443	13,80%
30-44 ετών	316.878	37,51%	57.966	34,59%	49.015	46,84%
45-54 ετών	203.328	24,07%	38.431	22,94%	23.927	22,87%
55-64 ετών	146.920	17,39%	32.721	19,53%	11.435	10,93%
65 ετών και άνω	24.340	2,88%	8.462	5,05%	714	0,68%
Σύνολο	844.710	100,00%	167.559	100,00%	104.636	100,00%

	ΕΓΓΕΓΡΑΜΜΕΝΟΙ ΑΝΕΡΓΟΙ [ΑΝΑΖΗΤΟΥΝΤΕΣ ΕΡΓΑΣΙΑ]	Ποσοστό %	ΕΓΓΕΓΡΑΜΜΕΝΟΙ ΛΟΙΠΟΙ [ΜΗ ΑΝΑΖΗΤΟΥΝΤΕΣ ΕΡΓΑΣΙΑ]	Ποσοστό %	ΣΥΝΟΛΟ ΕΠΙΔΟΤΟΥΜΕΝΩΝ ΑΝΕΡΓΩΝ	Ποσοστό %
Χωρίς εκπαίδευση	58.895	6,97%	24.898	14,86%	3.883	3,71%
Υποχρεωτική εκπαίδευση (έως 3 ^η Γυμνασίου)	250.028	29,60%	60.072	35,85%	24.746	23,65%
Δευτεροβάθμια εκπαίδευση	391.794	46,38%	64.718	38,62%	49.204	47,02%
Τριτοβάθμια εκπαίδευση	143.993	17,05%	17.871	10,67%	26.803	25,62%
Σύνολο	844.710	100,00%	167.559	100,00%	104.636	100,00%

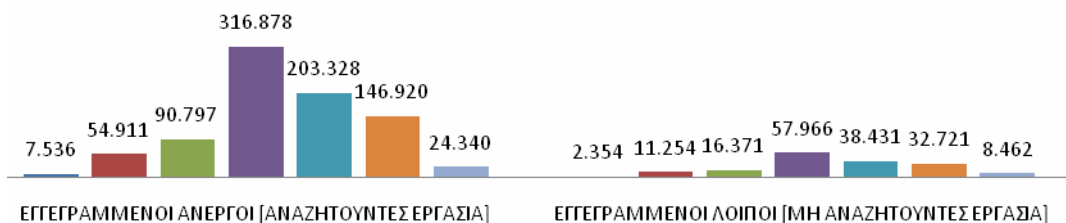
	ΕΓΓΕΓΡΑΜΜΕΝΟΙ ΑΝΕΡΓΟΙ [ΑΝΑΖΗΤΟΥΝΤΕΣ ΕΡΓΑΣΙΑ]	Ποσοστό %	ΕΓΓΕΓΡΑΜΜΕΝΟΙ ΛΟΙΠΟΙ [ΜΗ ΑΝΑΖΗΤΟΥΝΤΕΣ ΕΡΓΑΣΙΑ]	Ποσοστό %	ΣΥΝΟΛΟ ΕΠΙΔΟΤΟΥΜΕΝΩΝ ΑΝΕΡΓΩΝ	Ποσοστό %
Έλληνες Υπήκοοι	762.082	90,22%	130.415	77,83%	94.593	90,40%
Υπήκοοι χωρών Ευρωπαϊκής Ένωσης	14.558	1,72%	7.498	4,47%	2.123	2,03%
Υπήκοοι τρίτων χωρών	68.070	8,06%	29.646	17,69%	7.920	7,57%
Σύνολο	844.710	100,00%	167.559	100,00%	104.636	100,00%

ΚΑΤΑΝΟΜΗ ΕΓΓΕΓΡΑΜΜΕΝΩΝ ΚΑΤΑ ΦΥΛΟ: ΟΚΤΩΒΡΙΟΣ 2018

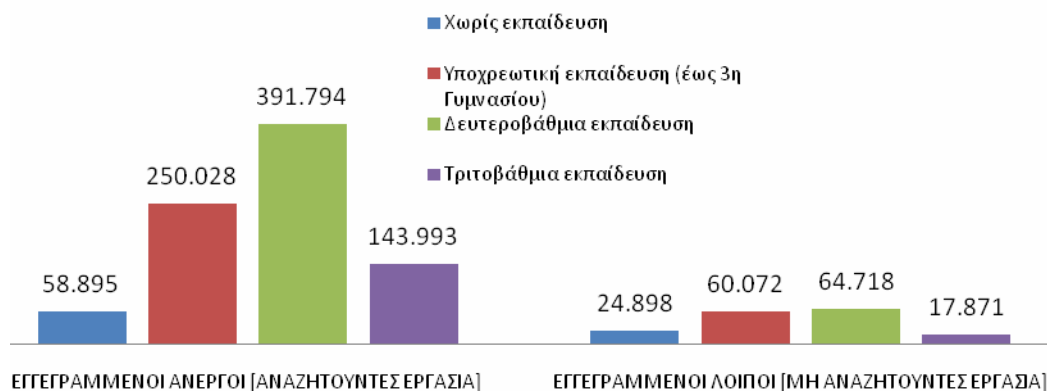


ΚΑΤΑΝΟΜΗ ΕΓΓΕΓΡΑΜΜΕΝΩΝ ΚΑΤΑ ΗΛΙΚΙΑ: ΟΚΤΩΒΡΙΟΣ 2018

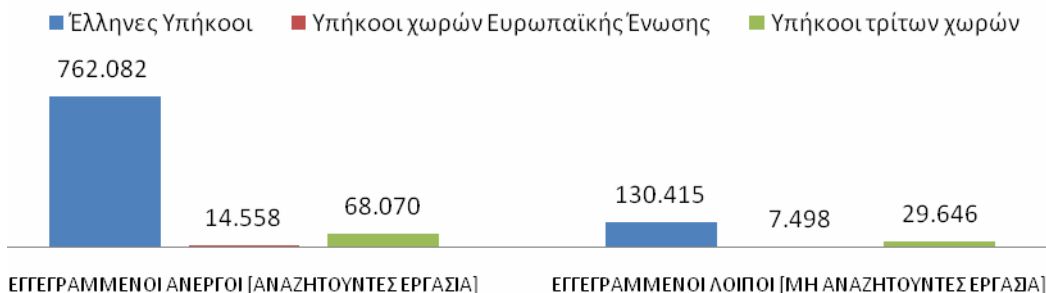
15-19 ετών ■ 20-24 ετών ■ 25-29 ετών ■ 30-44 ετών ■ 45-54 ετών ■ 55-64 ετών ■ 65 ετών και άνω



ΚΑΤΑΝΟΜΗ ΕΓΓΕΓΡΑΜΜΕΝΩΝ ΚΑΤΑ ΕΚΠΑΙΔΕΥΤΙΚΟ ΕΠΙΠΕΔΟ: ΟΚΤΩΒΡΙΟΣ 2018



ΚΑΤΑΝΟΜΗ ΕΓΓΕΓΡΑΜΜΕΝΩΝ ΚΑΤΑ ΥΠΗΚΟΟΤΗΤΑ: ΟΚΤΩΒΡΙΟΣ 2018



Για περισσότερο αναλυτικά στατιστικά στοιχεία στο σύνολο της χώρας και σε επίπεδο Περιφέρειας καθώς και συνοπτικές εκθέσεις εγγεγραμμένης ανεργίας, βλ. www.oaed.gr /Στατιστικά/Στατιστικά Στοιχεία.