

ΕΛΛΗΝΙΚΗ ΔΗΜΟΚΡΑΤΙΑ
ΥΠΟΥΡΓΕΙΟ ΕΡΓΑΣΙΑΣ, ΚΟΙΝΩΝΙΚΗΣ ΑΣΦΑΛΙΣΗΣ ΚΑΙ
ΚΟΙΝΩΝΙΚΗΣ ΑΛΛΗΛΕΓΓΥΗΣ

ΟΡΓΑΝΙΣΜΟΣ ΑΠΑΣΧΟΛΗΣΗΣ ΕΡΓΑΤΙΚΟΥ ΔΥΝΑΜΙΚΟΥ



ΔΙΟΙΚΗΣΗ

ΓΡΑΦΕΙΟ ΤΥΠΟΥ
Αθήνα, 21 Φεβρουαρίου 2017

ΑΝΑΚΟΙΝΩΣΗ
ΣΤΑΤΙΣΤΙΚΑ ΣΤΟΙΧΕΙΑ ΕΓΓΕΓΡΑΜΜΕΝΗΣ ΑΝΕΡΓΙΑΣ ΟΑΕΔ
ΙΑΝΟΥΑΡΙΟΣ 2017

A. ΕΓΓΕΓΡΑΜΜΕΝΟΙ ΣΤΟ ΜΗΤΡΩΟ ΤΟΥ ΟΑΕΔ

1. Το σύνολο των εγγεγραμμένων ανέργων¹, με κριτήριο την αναζήτηση εργασίας (αναζητούντων εργασία), για τον μήνα Ιανουάριο 2017, ανήλθε σε 928.962 άτομα. Από αυτά 500.401 (ποσοστό 53,87%) είναι εγγεγραμμένα στο μητρώο του ΟΑΕΔ για χρονικό διάστημα ίσο ή και περισσότερο των 12 μηνών και 428.561 (ποσοστό 46,13%) είναι εγγεγραμμένα στο μητρώο του ΟΑΕΔ για χρονικό διάστημα μικρότερο των 12 μηνών. Οι άνδρες ανέρχονται σε 356.103 (ποσοστό 38,33%) και οι γυναίκες ανέρχονται σε 572.859 (ποσοστό 61,67%).

2. Το σύνολο των εγγεγραμμένων λοιπών (μη αναζητούντων εργασία), για τον μήνα Ιανουάριο 2017, ανήλθε σε 161.027 άτομα. Από αυτά 32.028 (ποσοστό 19,89%) είναι εγγεγραμμένα στο μητρώο του ΟΑΕΔ για χρονικό διάστημα ίσο ή και περισσότερο των 12 μηνών και 128.999 (ποσοστό 80,11%) είναι εγγεγραμμένα στο μητρώο του ΟΑΕΔ για χρονικό διάστημα μικρότερο των 12 μηνών. Οι άνδρες ανέρχονται σε 64.288 (ποσοστό 39,92%) και οι γυναίκες σε 96.739 (ποσοστό 60,08%).

¹ Στον ορισμό του «εγγεγραμμένου ανέργου» συμπεριλαμβάνονται το σύνολο των επιδοτούμενων ανέργων καθώς και όσοι από τους εγγεγραμμένους μη επιδοτούμενους δηλώνουν ότι αναζητούν εργασία.

3. Το σύνολο των επιδοτούμενων ανέργων², για τον μήνα Ιανουάριο 2017 (αφορά τον αριθμό των δικαιούχων που πληρώθηκαν εντός του αντίστοιχου μήνα) ανέρχεται σε 157.015 άτομα, από τα οποία οι 79.624 (ποσοστό 50,71%) είναι κοινοί και λοιπές κατηγορίες επιδοτουμένων και οι 77.391 (ποσοστό 49,29%) είναι εποχικοί τουριστικών επαγγελματιών. Οι άνδρες ανέρχονται σε 69.271 (ποσοστό 44,12%) και οι γυναίκες σε 87.744 (ποσοστό 55,88%).

Από το σύνολο των επιδοτουμένων ανέργων 60.981 (ποσοστό 38,84%) είναι κοινοί, 2.444 (ποσοστό 1,56%) είναι οικοδόμοι, 77.391 (ποσοστό 49,29%) είναι εποχικοί τουριστικών επαγγελματιών, 15.499 (ποσοστό 9,87%) είναι εποχικοί λοιποί (αγροτικά), 668 (ποσοστό 0,43%) είναι εκπαιδευτικοί, και 32 (ποσοστό 0,02%) είναι λοιποί.

B: ΜΕΤΑΒΟΛΕΣ ΑΠΟ ΔΕΚΕΜΒΡΙΟ 2016

	ΔΕΚΕΜΒΡΙΟΣ 2016	ΙΑΝΟΥΑΡΙΟΣ 2017	ΜΕΤΑΒΟΛΗ	ΠΟΣΟΣΤΙΑΙΑ ΜΕΤΑΒΟΛΗ
ΣΥΝΟΛΟ ΕΓΓΕΓΡΑΜΜΕΝΩΝ ΑΝΕΡΓΩΝ [ΑΝΑΖΗΤΟΥΝΤΩΝ ΕΡΓΑΣΙΑ]	910.468	928.962	18.494	2,03%
ΣΥΝΟΛΟ ΕΓΓΕΓΡΑΜΜΕΝΩΝ ΛΟΙΠΩΝ [ΜΗ ΑΝΑΖΗΤΟΥΝΤΩΝ ΕΡΓΑΣΙΑ]	162.184	161.027	-1.157	-0,71%
ΣΥΝΟΛΟ ΕΠΙΔΟΤΟΥΜΕΝΩΝ ΑΝΕΡΓΩΝ	184.662	157.015	-27.647	-14,97%

Γ: ΚΑΤΑΝΟΜΗ ΚΑΤΑ ΦΥΛΟ, ΗΛΙΚΙΑ, ΕΚΠΑΙΔΕΥΤΙΚΟ ΕΠΙΠΕΔΟ ΚΑΙ

² Σύμφωνα με την ισχύουσα διοικητική διαδικασία, η πρώτη πληρωμή γίνεται 37 ημέρες μετά την εγγραφή του δικαιούχου επιδόματος ανεργίας.

ΥΠΗΚΟΟΤΗΤΑ

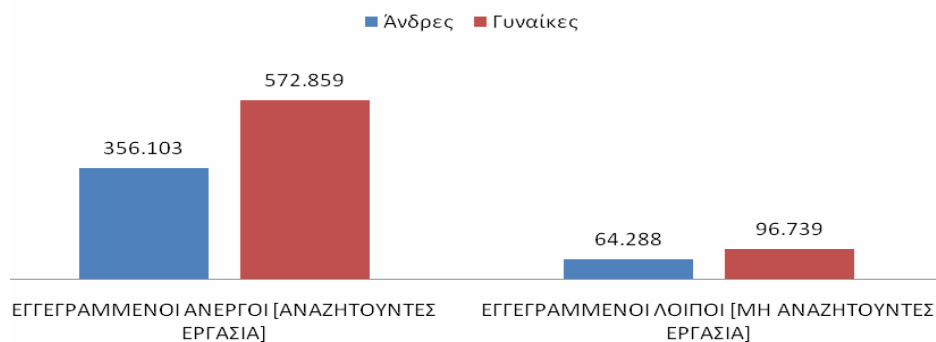
	ΕΓΓΕΓΡΑΜΜΕΝΟΙ ΑΝΕΡΓΟΙ [ΑΝΑΖΗΤΟΥΝΤΕΣ ΕΡΓΑΣΙΑ]	Ποσοστό %	ΕΓΓΕΓΡΑΜΜΕΝΟΙ ΛΟΙΠΟΙ [ΜΗ ΑΝΑΖΗΤΟΥΝΤΕΣ ΕΡΓΑΣΙΑ]	Ποσοστό %	ΣΥΝΟΛΟ ΕΠΙΔΟΤΟΥΜΕΝΩΝ ΑΝΕΡΓΩΝ	Ποσοστό %
Άνδρες	356.103	38,33%	64.288	39,92%	69.271	44,12%
Γυναίκες	572.859	61,67%	96.739	60,08%	87.744	55,88%
Σύνολο	928.962	100,00%	161.027	100,00%	157.015	100,00%

	ΕΓΓΕΓΡΑΜΜΕΝΟΙ ΑΝΕΡΓΟΙ [ΑΝΑΖΗΤΟΥΝΤΕΣ ΕΡΓΑΣΙΑ]	Ποσοστό %	ΕΓΓΕΓΡΑΜΜΕΝΟΙ ΛΟΙΠΟΙ [ΜΗ ΑΝΑΖΗΤΟΥΝΤΕΣ ΕΡΓΑΣΙΑ]	Ποσοστό %	ΣΥΝΟΛΟ ΕΠΙΔΟΤΟΥΜΕΝΩΝ ΑΝΕΡΓΩΝ	Ποσοστό %
15-19 ετών	6.157	0,66%	1.286	0,80%	276	0,18%
20-24 ετών	63.347	6,82%	8.773	5,45%	9.349	5,95%
25-29 ετών	113.497	12,22%	16.266	10,10%	21.035	13,40%
30-44 ετών	374.143	40,28%	63.076	39,17%	73.305	46,69%
45-54 ετών	216.486	23,30%	39.861	24,75%	37.092	23,62%
55-64 ετών	138.970	14,96%	27.187	16,88%	15.112	9,62%
65 ετών και άνω	16.362	1,76%	4.578	2,84%	846	0,54%
Σύνολο	928.962	100,00%	161.027	100,00%	157.015	100,00%

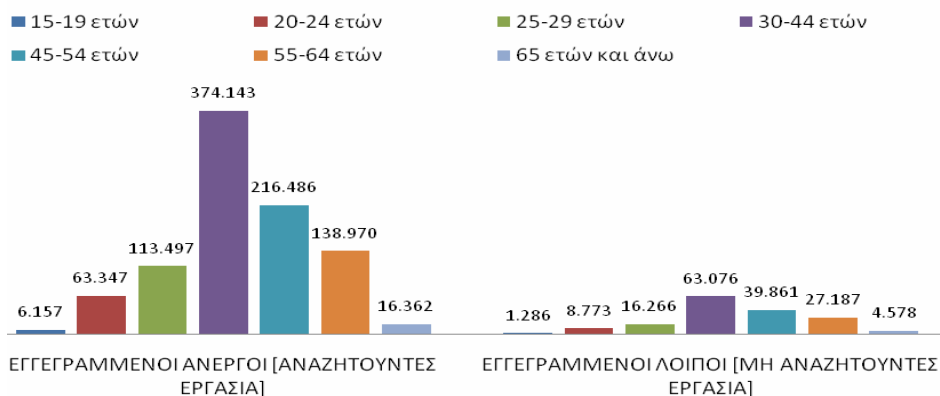
	ΕΓΓΕΓΡΑΜΜΕΝΟΙ ΑΝΕΡΓΟΙ [ΑΝΑΖΗΤΟΥΝΤΕΣ ΕΡΓΑΣΙΑ]	Ποσοστό %	ΕΓΓΕΓΡΑΜΜΕΝΟΙ ΛΟΙΠΟΙ [ΜΗ ΑΝΑΖΗΤΟΥΝΤΕΣ ΕΡΓΑΣΙΑ]	Ποσοστό %	ΣΥΝΟΛΟ ΕΠΙΔΟΤΟΥΜΕΝΩΝ ΑΝΕΡΓΩΝ	Ποσοστό %
Χωρίς εκπαίδευση	38.853	4,18%	12.355	7,67%	5.030	3,20%
Υποχρεωτική εκπαίδευση (έως 3 ^η Γυμνασίου)	281.580	30,31%	67.645	42,01%	54.695	34,83%
Δευτεροβάθμια εκπαίδευση	444.525	47,85%	66.529	41,32%	77.143	49,13%
Τριτοβάθμια εκπαίδευση	164.004	17,65%	14.498	9,00%	20.147	12,83%
Σύνολο	928.962	100,00%	161.027	100,00%	157.015	100,00%

	ΕΓΓΕΓΡΑΜΜΕΝΟΙ ΑΝΕΡΓΟΙ [ΑΝΑΖΗΤΟΥΝΤΕΣ ΕΡΓΑΣΙΑ]	Ποσοστό %	ΕΓΓΕΓΡΑΜΜΕΝΟΙ ΛΟΙΠΟΙ [ΜΗ ΑΝΑΖΗΤΟΥΝΤΕΣ ΕΡΓΑΣΙΑ]	Ποσοστό %	ΣΥΝΟΛΟ ΕΠΙΔΟΤΟΥΜΕΝΩΝ ΑΝΕΡΓΩΝ	Ποσοστό %
Έλληνες Υπήκοοι	851.150	91,62%	123.519	76,71%	124.926	79,56%
Υπήκοοι χωρών Ευρωπαϊκής Ένωσης	16.180	1,74%	9.979	6,20%	9.635	6,14%
Υπήκοοι τρίτων χωρών	61.632	6,63%	27.529	17,10%	22.454	14,30%
Σύνολο	928.962	100,00%	161.027	100,00%	157.015	100,00%

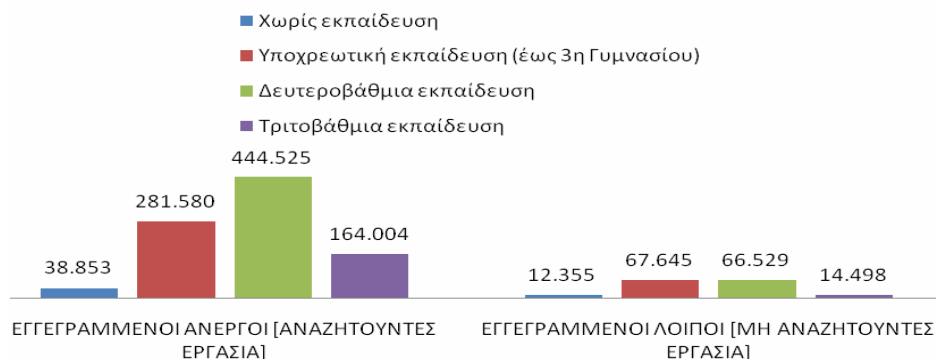
ΚΑΤΑΝΟΜΗ ΕΓΓΕΓΡΑΜΜΕΝΩΝ ΚΑΤΑ ΦΥΛΟ: ΙΑΝΟΥΑΡΙΟΣ 2017



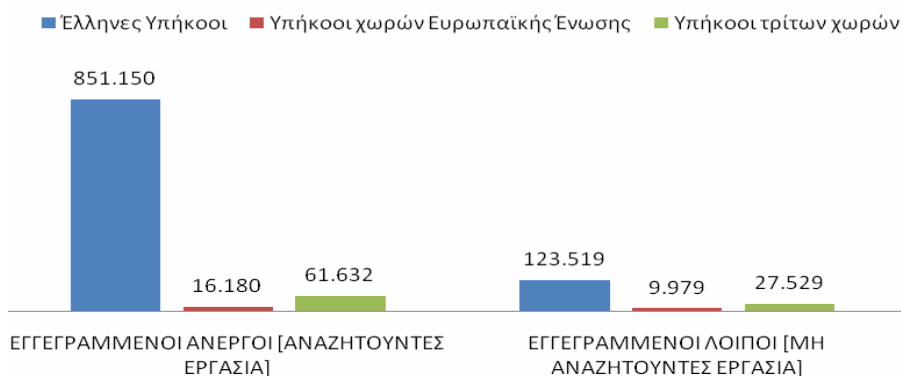
ΚΑΤΑΝΟΜΗ ΕΓΓΕΓΡΑΜΜΕΝΩΝ ΚΑΤΑ ΗΛΙΚΙΑ: ΙΑΝΟΥΑΡΙΟΣ 2017



ΚΑΤΑΝΟΜΗ ΕΓΓΕΓΡΑΜΜΕΝΩΝ ΚΑΤΑ ΕΚΠΑΙΔΕΥΤΙΚΟ ΕΠΙΠΕΔΟ: ΙΑΝΟΥΑΡΙΟΣ 2017



ΚΑΤΑΝΟΜΗ ΕΓΓΕΓΡΑΜΜΕΝΩΝ ΚΑΤΑ ΥΠΗΚΟΟΤΗΤΑ: ΙΑΝΟΥΑΡΙΟΣ 2017



Για περισσότερο αναλυτικά στατιστικά στοιχεία στο σύνολο της χώρας και σε επίπεδο Περιφέρειας καθώς και συνοπτικές εκθέσεις εγγεγραμμένης ανεργίας, βλ. www.oaed.gr /Στατιστικά/Στατιστικά Στοιχεία.