

**ΕΛΛΗΝΙΚΗ ΔΗΜΟΚΡΑΤΙΑ
ΥΠΟΥΡΓΕΙΟ ΕΡΓΑΣΙΑΣ, ΚΟΙΝΩΝΙΚΗΣ ΑΣΦΑΛΙΣΗΣ ΚΑΙ
ΚΟΙΝΩΝΙΚΗΣ ΑΛΛΗΛΕΓΓΥΗΣ**

ΟΡΓΑΝΙΣΜΟΣ ΑΠΑΣΧΟΛΗΣΗΣ ΕΡΓΑΤΙΚΟΥ ΔΥΝΑΜΙΚΟΥ



ΔΙΟΙΚΗΣΗ

ΓΡΑΦΕΙΟ ΤΥΠΟΥ
Αθήνα, 20 Οκτωβρίου 2017

ΑΝΑΚΟΙΝΩΣΗ
ΣΤΑΤΙΣΤΙΚΑ ΣΤΟΙΧΕΙΑ ΕΓΓΕΓΡΑΜΜΕΝΗΣ ΑΝΕΡΓΙΑΣ ΟΑΕΔ
ΣΕΠΤΕΜΒΡΙΟΣ 2017

A. ΕΓΓΕΓΡΑΜΜΕΝΟΙ ΣΤΟ ΜΗΤΡΩΟ ΤΟΥ ΟΑΕΔ

1. Το σύνολο των εγγεγραμμένων ανέργων¹, με κριτήριο την αναζήτηση εργασίας (αναζητούντων εργασία), για τον μήνα Σεπτέμβριο 2017, ανήλθε σε 799.964 άτομα. Από αυτά 489.749 (ποσοστό 61,22%) είναι εγγεγραμμένα στο μητρώο του ΟΑΕΔ για χρονικό διάστημα ίσο ή και περισσότερο των 12 μηνών και 310.215 (ποσοστό 38,78%) είναι εγγεγραμμένα στο μητρώο του ΟΑΕΔ για χρονικό διάστημα μικρότερο των 12 μηνών. Οι άνδρες ανέρχονται σε 288.262 (ποσοστό 36,03%) και οι γυναίκες ανέρχονται σε 511.702 (ποσοστό 63,97%).

2. Το σύνολο των εγγεγραμμένων λοιπών (μη αναζητούντων εργασία), για τον μήνα Σεπτέμβριο 2017, ανήλθε σε 86.058 άτομα. Από αυτά 36.209 (ποσοστό 42,08%) είναι εγγεγραμμένα στο μητρώο του ΟΑΕΔ για χρονικό διάστημα ίσο ή και περισσότερο των 12 μηνών και 49.849 (ποσοστό 57,92%) είναι εγγεγραμμένα στο μητρώο του ΟΑΕΔ για χρονικό διάστημα μικρότερο των 12 μηνών. Οι άνδρες ανέρχονται σε 32.421 (ποσοστό 37,67%) και οι γυναίκες σε 53.637 (ποσοστό 62,33%).

¹ Στον ορισμό του «εγγεγραμμένου ανέργου» συμπεριλαμβάνονται το σύνολο των επιδοτούμενων ανέργων καθώς και όσοι από τους εγγεγραμμένους μη επιδοτούμενους δηλώνουν ότι αναζητούν εργασία.

3. Το σύνολο των επιδοτούμενων ανέργων², για τον μήνα Σεπτέμβριο 2017 (αφορά τον αριθμό των δικαιούχων που πληρώθηκαν εντός του αντίστοιχου μήνα) ανέρχεται σε 135.174 άτομα, από τα οποία οι 129.260 (ποσοστό 95,62%) είναι κοινοί και λοιπές κατηγορίες επιδοτουμένων και οι 5.914 (ποσοστό 4,38%) είναι εποχικοί τουριστικών επαγγελματιών. Οι άνδρες ανέρχονται σε 51.093 (ποσοστό 37,80%) και οι γυναίκες σε 84.081 (ποσοστό 62,20%).

Από το σύνολο των επιδοτουμένων ανέργων 104.641 (ποσοστό 77,41%) είναι κοινοί, 2.669 (ποσοστό 1,97%) είναι οικοδόμοι, 5.914 (ποσοστό 4,38%) είναι εποχικοί τουριστικών επαγγελματιών, 1.150 (ποσοστό 0,85%) είναι εποχικοί λοιποί (αγροτικά), 20.588 (ποσοστό 15,23%) είναι εκπαιδευτικοί, και 212 (ποσοστό 0,16%) είναι λοιποί.

B: ΜΕΤΑΒΟΛΕΣ ΑΠΟ ΑΥΓΟΥΣΤΟ 2017

	ΑΥΓΟΥΣΤΟΣ 2017	ΣΕΠΤΕΜΒΡΙΟΣ 2017	ΜΕΤΑΒΟΛΗ	ΠΟΣΟΣΤΙΑΙΑ ΜΕΤΑΒΟΛΗ
ΣΥΝΟΛΟ ΕΓΓΕΓΡΑΜΜΕΝΩΝ ΑΝΕΡΓΩΝ [ΑΝΑΖΗΤΟΥΝΤΩΝ ΕΡΓΑΣΙΑ]	827.490	799.964	-27.526	-3,33%
ΣΥΝΟΛΟ ΕΓΓΕΓΡΑΜΜΕΝΩΝ ΛΟΙΠΩΝ [ΜΗ ΑΝΑΖΗΤΟΥΝΤΩΝ ΕΡΓΑΣΙΑ]	94.318	86.058	-8.260	-8,76%
ΣΥΝΟΛΟ ΕΠΙΔΟΤΟΥΜΕΝΩΝ ΑΝΕΡΓΩΝ	107.401	135.174	27.773	25,86%

Γ: ΚΑΤΑΝΟΜΗ ΚΑΤΑ ΦΥΛΟ, ΗΛΙΚΙΑ, ΕΚΠΑΙΔΕΥΤΙΚΟ ΕΠΙΠΕΔΟ ΚΑΙ

² Σύμφωνα με την ισχύουσα διοικητική διαδικασία, η πρώτη πληρωμή γίνεται 37 ημέρες μετά την εγγραφή του δικαιούχου επιδόματος ανεργίας.

ΥΠΗΚΟΟΤΗΤΑ

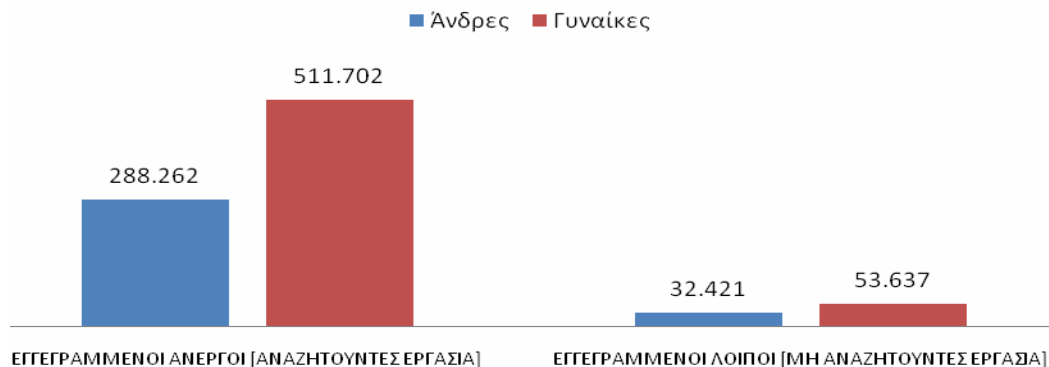
	ΕΓΓΕΓΡΑΜΜΕΝΟΙ ΑΝΕΡΓΟΙ [ΑΝΑΖΗΤΟΥΝΤΕΣ ΕΡΓΑΣΙΑ]	Ποσοστό %	ΕΓΓΕΓΡΑΜΜΕΝΟΙ ΛΟΙΠΟΙ [ΜΗ ΑΝΑΖΗΤΟΥΝΤΕΣ ΕΡΓΑΣΙΑ]	Ποσοστό %	ΣΥΝΟΛΟ ΕΠΙΔΟΤΟΥΜΕΝΩΝ ΑΝΕΡΓΩΝ	Ποσοστό %
Άνδρες	288.262	36,03%	32.421	37,67%	51.093	37,80%
Γυναίκες	511.702	63,97%	53.637	62,33%	84.081	62,20%
Σύνολο	799.964	100,00%	86.058	100,00%	135.174	100,00%

	ΕΓΓΕΓΡΑΜΜΕΝΟΙ ΑΝΕΡΓΟΙ [ΑΝΑΖΗΤΟΥΝΤΕΣ ΕΡΓΑΣΙΑ]	Ποσοστό %	ΕΓΓΕΓΡΑΜΜΕΝΟΙ ΛΟΙΠΟΙ [ΜΗ ΑΝΑΖΗΤΟΥΝΤΕΣ ΕΡΓΑΣΙΑ]	Ποσοστό %	ΣΥΝΟΛΟ ΕΠΙΔΟΤΟΥΜΕΝΩΝ ΑΝΕΡΓΩΝ	Ποσοστό %
15-19 ετών	4.831	0,60%	931	1,08%	79	0,06%
20-24 ετών	46.733	5,84%	3.886	4,52%	5.037	3,73%
25-29 ετών	90.583	11,32%	7.435	8,64%	19.538	14,45%
30-44 ετών	314.374	39,30%	28.950	33,64%	67.889	50,22%
45-54 ετών	191.814	23,98%	20.201	23,47%	30.113	22,28%
55-64 ετών	133.642	16,71%	19.738	22,94%	11.888	8,79%
65 ετών και άνω	17.987	2,25%	4.917	5,71%	630	0,47%
Σύνολο	799.964	100,00%	86.058	100,00%	135.174	100,00%

	ΕΓΓΕΓΡΑΜΜΕΝΟΙ ΑΝΕΡΓΟΙ [ΑΝΑΖΗΤΟΥΝΤΕΣ ΕΡΓΑΣΙΑ]	Ποσοστό %	ΕΓΓΕΓΡΑΜΜΕΝΟΙ ΛΟΙΠΟΙ [ΜΗ ΑΝΑΖΗΤΟΥΝΤΕΣ ΕΡΓΑΣΙΑ]	Ποσοστό %	ΣΥΝΟΛΟ ΕΠΙΔΟΤΟΥΜΕΝΩΝ ΑΝΕΡΓΩΝ	Ποσοστό %
Χωρίς εκπαίδευση	39.027	4,88%	10.894	12,66%	3.556	2,63%
Υποχρεωτική εκπαίδευση (έως 3 ^η Γυμνασίου)	237.578	29,70%	31.566	36,68%	27.394	20,27%
Δευτεροβάθμια εκπαίδευση	373.619	46,70%	31.236	36,30%	55.789	41,27%
Τριτοβάθμια εκπαίδευση	149.740	18,72%	12.362	14,36%	48.435	35,83%
Σύνολο	799.964	100,00%	86.058	100,00%	135.174	100,00%

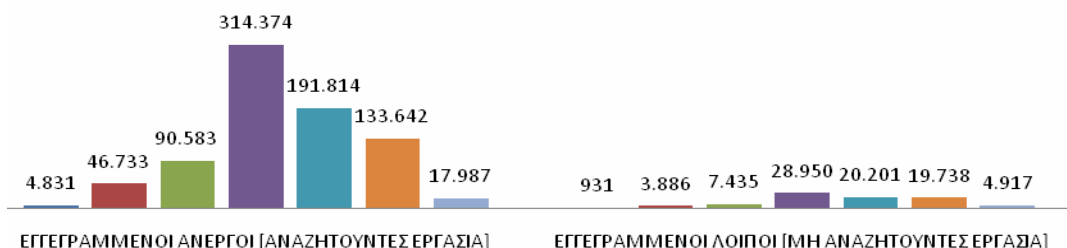
	ΕΓΓΕΓΡΑΜΜΕΝΟΙ ΑΝΕΡΓΟΙ [ΑΝΑΖΗΤΟΥΝΤΕΣ ΕΡΓΑΣΙΑ]	Ποσοστό %	ΕΓΓΕΓΡΑΜΜΕΝΟΙ ΛΟΙΠΟΙ [ΜΗ ΑΝΑΖΗΤΟΥΝΤΕΣ ΕΡΓΑΣΙΑ]	Ποσοστό %	ΣΥΝΟΛΟ ΕΠΙΔΟΤΟΥΜΕΝΩΝ ΑΝΕΡΓΩΝ	Ποσοστό %
Έλληνες Υπήκοοι	735.768	91,98%	70.968	82,47%	124.998	92,47%
Υπήκοοι χωρών Ευρωπαϊκής Ένωσης	11.967	1,50%	2.358	2,74%	2.300	1,70%
Υπήκοοι τρίτων χωρών	52.229	6,53%	12.732	14,79%	7.876	5,83%
Σύνολο	799.964	100,00%	86.058	100,00%	135.174	100,00%

ΚΑΤΑΝΟΜΗ ΕΓΓΕΡΑΜΜΕΝΩΝ ΚΑΤΑ ΦΥΛΟ: ΣΕΠΤΕΜΒΡΙΟΣ 2017

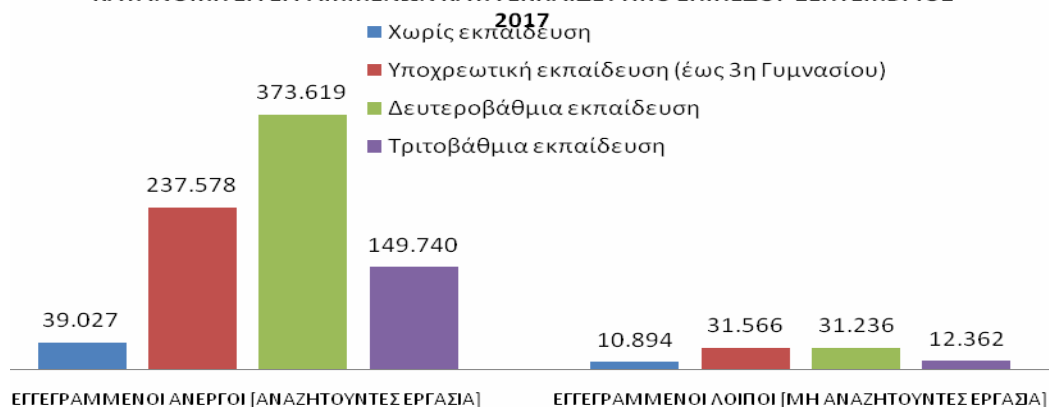


ΚΑΤΑΝΟΜΗ ΕΓΓΕΓΡΑΜΜΕΝΩΝ ΚΑΤΑ ΗΛΙΚΙΑ: ΣΕΠΤΕΜΒΡΙΟΣ 2017

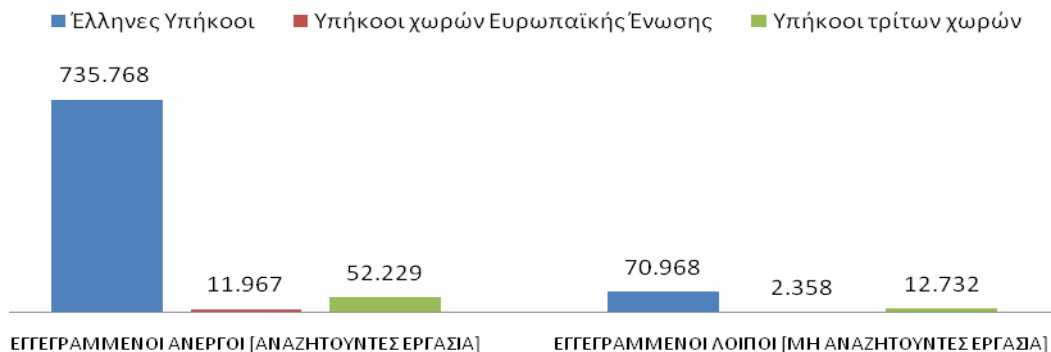
15-19 ετών ■ 20-24 ετών ■ 25-29 ετών ■ 30-44 ετών ■ 45-54 ετών ■ 55-64 ετών ■ 65 ετών και άνω



ΚΑΤΑΝΟΜΗ ΕΓΓΕΓΡΑΜΜΕΝΩΝ ΚΑΤΑ ΕΚΠΑΙΔΕΥΤΙΚΟ ΕΠΙΠΕΔΟ: ΣΕΠΤΕΜΒΡΙΟΣ 2017



ΚΑΤΑΝΟΜΗ ΕΓΓΕΓΡΑΜΜΕΝΩΝ ΚΑΤΑ ΥΠΗΚΟΟΤΗΤΑ: ΣΕΠΤΕΜΒΡΙΟΣ 2017



Για περισσότερο αναλυτικά στατιστικά στοιχεία στο σύνολο της χώρας και σε επίπεδο Περιφέρειας καθώς και συνοπτικές εκθέσεις εγγεγραμμένης ανεργίας, βλ. www.oaed.gr /Στατιστικά/Στατιστικά Στοιχεία.