



ΑΝΑΚΟΙΝΩΣΗ
ΣΤΑΤΙΣΤΙΚΑ ΣΤΟΙΧΕΙΑ ΕΓΓΕΓΡΑΜΜΕΝΗΣ ΑΝΕΡΓΙΑΣ ΟΑΕΔ
ΙΟΥΝΙΟΣ 2017

A. ΕΓΓΕΓΡΑΜΜΕΝΟΙ ΣΤΟ ΜΗΤΡΩΟ ΤΟΥ ΟΑΕΔ

1. Το σύνολο των εγγεγραμμένων ανέργων¹, με κριτήριο την αναζήτηση εργασίας (αναζητούντων εργασία), για τον μήνα Ιούνιο 2017, ανήλθε σε 822.124 άτομα. Από αυτά 484.734 (ποσοστό 58,96%) είναι εγγεγραμμένα στο μητρώο του ΟΑΕΔ για χρονικό διάστημα ίσο ή και περισσότερο των 12 μηνών και 337.390 (ποσοστό 41,04%) είναι εγγεγραμμένα στο μητρώο του ΟΑΕΔ για χρονικό διάστημα μικρότερο των 12 μηνών. Οι άνδρες ανέρχονται σε 297.303 (ποσοστό 36,16%) και οι γυναίκες ανέρχονται σε 524.821 (ποσοστό 63,84%).

2. Το σύνολο των εγγεγραμμένων λοιπών (μη αναζητούντων εργασία), για τον μήνα Ιούνιο 2017, ανήλθε σε 89.244 άτομα. Από αυτά 33.918 (ποσοστό 38,01%) είναι εγγεγραμμένα στο μητρώο του ΟΑΕΔ για χρονικό διάστημα ίσο ή και περισσότερο των 12 μηνών και 55.326 (ποσοστό 61,99%) είναι εγγεγραμμένα στο μητρώο του ΟΑΕΔ για χρονικό διάστημα μικρότερο των 12 μηνών. Οι άνδρες ανέρχονται σε 32.745 (ποσοστό 36,69%) και οι γυναίκες σε 56.499 (ποσοστό 63,31%).

¹ Στον ορισμό του «εγγεγραμμένου ανέργου» συμπεριλαμβάνονται το σύνολο των επιδοτούμενων ανέργων καθώς και όσοι από τους εγγεγραμμένους μη επιδοτούμενους δηλώνουν ότι αναζητούν εργασία.

3. Το σύνολο των επιδοτούμενων ανέργων², για τον μήνα Ιούνιο 2017 (αφορά τον αριθμό των δικαιούχων που πληρώθηκαν εντός του αντίστοιχου μήνα) ανέρχεται σε 90.496 άτομα, από τα οποία οι 82.822 (ποσοστό 91,52%) είναι κοινοί και λοιπές κατηγορίες επιδοτουμένων και οι 7.674 (ποσοστό 8,48%) είναι εποχικοί τουριστικών επαγγελματιών. Οι άνδρες ανέρχονται σε 44.354 (ποσοστό 49,01%) και οι γυναίκες σε 46.142 (ποσοστό 50,99%).

Από το σύνολο των επιδοτουμένων ανέργων 75.681 (ποσοστό 83,63%) είναι κοινοί, 4.250 (ποσοστό 4,70%) είναι οικοδόμοι, 7.674 (ποσοστό 8,48%) είναι εποχικοί τουριστικών επαγγελματιών, 1.890 (ποσοστό 2,09%) είναι εποχικοί λοιποί (αγροτικά), 974 (ποσοστό 1,08%) είναι εκπαιδευτικοί, και 27 (ποσοστό 0,03%) είναι λοιποί.

B: ΜΕΤΑΒΟΛΕΣ ΑΠΟ ΜΑΪΟ 2017

| | ΜΑΪΟΣ 2017 | ΙΟΥΝΙΟΣ 2017 | ΜΕΤΑΒΟΛΗ | ΠΟΣΟΣΤΙΑΙΑ ΜΕΤΑΒΟΛΗ |
|--|---------------|-----------------|----------|------------------------|
| ΣΥΝΟΛΟ ΕΓΓΕΓΡΑΜΜΕΝΩΝ ΑΝΕΡΓΩΝ [ΑΝΑΖΗΤΟΥΝΤΩΝ ΕΡΓΑΣΙΑ] | 830.233 | 822.124 | -8.109 | -0,98% |
| ΣΥΝΟΛΟ ΕΓΓΕΓΡΑΜΜΕΝΩΝ ΛΟΙΠΩΝ [ΜΗ ΑΝΑΖΗΤΟΥΝΤΩΝ ΕΡΓΑΣΙΑ] | 83.285 | 89.244 | 5.959 | 7,15% |
| ΣΥΝΟΛΟ ΕΠΙΔΟΤΟΥΜΕΝΩΝ ΑΝΕΡΓΩΝ | 93.453 | 90.496 | -2.957 | -3,16% |

² Σύμφωνα με την ισχύουσα διοικητική διαδικασία, η πρώτη πληρωμή γίνεται 37 ημέρες μετά την εγγραφή του δικαιούχου επιδόματος ανεργίας.

Γ: ΚΑΤΑΝΟΜΗ ΚΑΤΑ ΦΥΛΟ, ΗΛΙΚΙΑ, ΕΚΠΑΙΔΕΥΤΙΚΟ ΕΠΙΠΕΔΟ ΚΑΙ ΥΠΗΚΟΟΤΗΤΑ

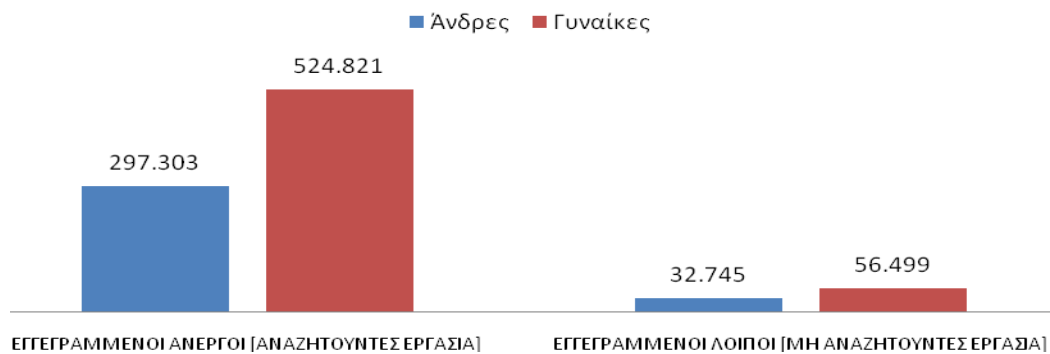
| | ΕΓΓΕΓΡΑΜΜΕΝΟΙ ΑΝΕΡΓΟΙ [ΑΝΑΖΗΤΟΥΝΤΕΣ ΕΡΓΑΣΙΑ] | Ποσοστό % | ΕΓΓΕΓΡΑΜΜΕΝΟΙ ΛΟΙΠΟΙ [ΜΗ ΑΝΑΖΗΤΟΥΝΤΕΣ ΕΡΓΑΣΙΑ] | Ποσοστό % | ΣΥΝΟΛΟ ΕΠΙΔΟΤΟΥΜΕΝΩΝ ΑΝΕΡΓΩΝ | Ποσοστό % |
|---------------|---|----------------|---|----------------|------------------------------------|----------------|
| Άνδρες | 297.303 | 36,16% | 32.745 | 36,69% | 44.354 | 49,01% |
| Γυναίκες | 524.821 | 63,84% | 56.499 | 63,31% | 46.142 | 50,99% |
| Σύνολο | 822.124 | 100,00% | 89.244 | 100,00% | 90.496 | 100,00% |

| | ΕΓΓΕΓΡΑΜΜΕΝΟΙ ΑΝΕΡΓΟΙ [ΑΝΑΖΗΤΟΥΝΤΕΣ ΕΡΓΑΣΙΑ] | Ποσοστό % | ΕΓΓΕΓΡΑΜΜΕΝΟΙ ΛΟΙΠΟΙ [ΜΗ ΑΝΑΖΗΤΟΥΝΤΕΣ ΕΡΓΑΣΙΑ] | Ποσοστό % | ΣΥΝΟΛΟ ΕΠΙΔΟΤΟΥΜΕΝΩΝ ΑΝΕΡΓΩΝ | Ποσοστό % |
|-----------------|---|----------------|---|----------------|------------------------------------|----------------|
| 15-19 ετών | 5.198 | 0,63% | 998 | 1,12% | 56 | 0,06% |
| 20-24 ετών | 47.722 | 5,80% | 3.915 | 4,39% | 4.802 | 5,31% |
| 25-29 ετών | 96.055 | 11,68% | 8.797 | 9,86% | 13.095 | 14,47% |
| 30-44 ετών | 330.469 | 40,20% | 31.613 | 35,42% | 43.875 | 48,48% |
| 45-54 ετών | 192.895 | 23,46% | 19.886 | 22,28% | 19.798 | 21,88% |
| 55-64 ετών | 132.547 | 16,12% | 19.427 | 21,77% | 8.425 | 9,31% |
| 65 ετών και άνω | 17.238 | 2,10% | 4.608 | 5,16% | 445 | 0,49% |
| Σύνολο | 822.124 | 100,00% | 89.244 | 100,00% | 90.496 | 100,00% |

| | ΕΓΓΕΓΡΑΜΜΕΝΟΙ ΑΝΕΡΓΟΙ [ΑΝΑΖΗΤΟΥΝΤΕΣ ΕΡΓΑΣΙΑ] | Ποσοστό % | ΕΓΓΕΓΡΑΜΜΕΝΟΙ ΛΟΙΠΟΙ [ΜΗ ΑΝΑΖΗΤΟΥΝΤΕΣ ΕΡΓΑΣΙΑ] | Ποσοστό % | ΣΥΝΟΛΟ ΕΠΙΔΟΤΟΥΜΕΝΩΝ ΑΝΕΡΓΩΝ | Ποσοστό % |
|--|---|----------------|---|----------------|------------------------------------|----------------|
| Χωρίς εκπαίδευση | 40.647 | 4,94% | 11.158 | 12,50% | 3.475 | 3,84% |
| Υποχρεωτική εκπαίδευση (έως 3 ^η Γυμνασίου) | 244.496 | 29,74% | 31.697 | 35,52% | 23.988 | 26,51% |
| Δευτεροβάθμια εκπαίδευση | 382.231 | 46,49% | 30.639 | 34,33% | 45.878 | 50,70% |
| Τριτοβάθμια εκπαίδευση | 154.750 | 18,82% | 15.750 | 17,65% | 17.155 | 18,96% |
| Σύνολο | 822.124 | 100,00% | 89.244 | 100,00% | 90.496 | 100,00% |

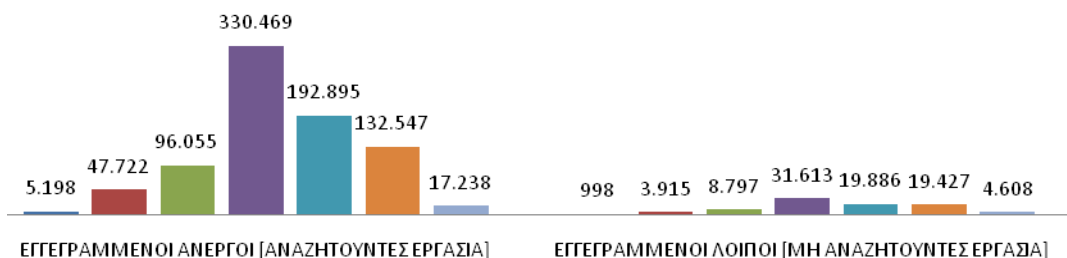
| | ΕΓΓΕΓΡΑΜΜΕΝΟΙ ΑΝΕΡΓΟΙ [ΑΝΑΖΗΤΟΥΝΤΕΣ ΕΡΓΑΣΙΑ] | Ποσοστό % | ΕΓΓΕΓΡΑΜΜΕΝΟΙ ΛΟΙΠΟΙ [ΜΗ ΑΝΑΖΗΤΟΥΝΤΕΣ ΕΡΓΑΣΙΑ] | Ποσοστό % | ΣΥΝΟΛΟ ΕΠΙΔΟΤΟΥΜΕΝΩΝ ΑΝΕΡΓΩΝ | Ποσοστό % |
|---------------------------------------|---|----------------|---|----------------|------------------------------------|----------------|
| Ελληνες Υπήκοοι | 754.113 | 91,73% | 74.403 | 83,37% | 79.242 | 87,56% |
| Υπήκοοι χωρών Ευρωπαϊκής Ένωσης | 12.537 | 1,52% | 2.383 | 2,67% | 2.111 | 2,33% |
| Υπήκοοι τρίτων χωρών | 55.474 | 6,75% | 12.458 | 13,96% | 9.143 | 10,10% |
| Σύνολο | 822.124 | 100,00% | 89.244 | 100,00% | 90.496 | 100,00% |

ΚΑΤΑΝΟΜΗ ΕΓΓΕΡΑΜΜΕΝΩΝ ΚΑΤΑ ΦΥΛΟ: ΙΟΥΝΙΟΣ 2017

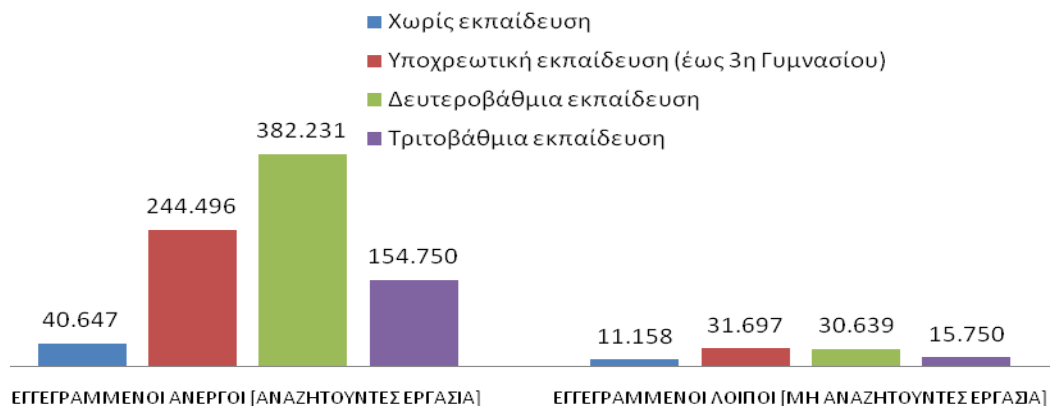


ΚΑΤΑΝΟΜΗ ΕΓΓΕΓΡΑΜΜΕΝΩΝ ΚΑΤΑ ΗΛΙΚΙΑ: ΙΟΥΝΙΟΣ 2017

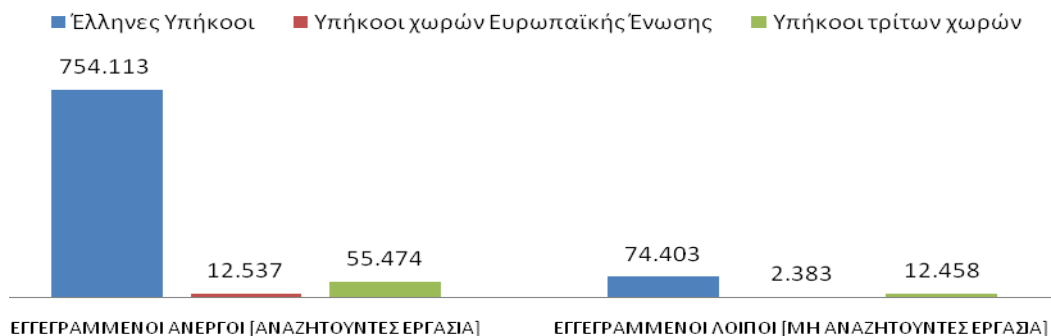
15-19 ετών ■ 20-24 ετών ■ 25-29 ετών ■ 30-44 ετών ■ 45-54 ετών ■ 55-64 ετών ■ 65 ετών και άνω



ΚΑΤΑΝΟΜΗ ΕΓΓΕΓΡΑΜΜΕΝΩΝ ΚΑΤΑ ΕΚΠΑΙΔΕΥΤΙΚΟ ΕΠΙΠΕΔΟ: ΙΟΥΝΙΟΣ 2017



ΚΑΤΑΝΟΜΗ ΕΓΓΕΓΡΑΜΜΕΝΩΝ ΚΑΤΑ ΥΠΗΚΟΟΤΗΤΑ: ΙΟΥΝΙΟΣ 2017



Για περισσότερο αναλυτικά στατιστικά στοιχεία στο σύνολο της χώρας και σε επίπεδο Περιφέρειας καθώς και συνοπτικές εκθέσεις εγγεγραμμένης ανεργίας, βλ. www.oaed.gr /Στατιστικά/Στατιστικά Στοιχεία.