



ΔΙΟΙΚΗΣΗ

ΓΡΑΦΕΙΟ ΤΥΠΟΥ

Αθήνα, 20.01.2020

ΑΝΑΚΟΙΝΩΣΗ
ΣΤΑΤΙΣΤΙΚΑ ΣΤΟΙΧΕΙΑ ΕΓΓΕΓΡΑΜΜΕΝΗΣ ΑΝΕΡΓΙΑΣ ΟΑΕΔ
ΔΕΚΕΜΒΡΙΟΣ 2019

A. ΕΓΓΕΓΡΑΜΜΕΝΟΙ ΣΤΟ ΜΗΤΡΩΟ ΤΟΥ ΟΑΕΔ

1. Το σύνολο των εγγεγραμμένων ανέργων, με κριτήριο την αναζήτηση εργασίας (αναζητούντων εργασία), για τον μήνα Δεκέμβριο 2019, ανήλθε σε 1.064.526 άτομα. Από αυτά 500.049 (ποσοστό 46,97%) είναι εγγεγραμμένα στο μητρώο του ΟΑΕΔ για χρονικό διάστημα ίσο ή και περισσότερο των 12 μηνών και 564.477 (ποσοστό 53,03%) είναι εγγεγραμμένα στο μητρώο του ΟΑΕΔ για χρονικό διάστημα μικρότερο των 12 μηνών. Οι άνδρες ανέρχονται σε 400.330 (ποσοστό 37,61%) και οι γυναίκες ανέρχονται σε 664.196 (ποσοστό 62,39%).

2. Το σύνολο των εγγεγραμμένων λοιπών (μη αναζητούντων εργασία), για τον μήνα Δεκέμβριο 2019, ανήλθε σε 63.895 άτομα. Από αυτά 63.889 (ποσοστό 99,99%) είναι εγγεγραμμένα στο μητρώο του ΟΑΕΔ για χρονικό διάστημα ίσο ή και περισσότερο των 12 μηνών και 6 (ποσοστό 0,01%) είναι εγγεγραμμένα στο μητρώο του ΟΑΕΔ για χρονικό διάστημα μικρότερο των 12 μηνών. Οι άνδρες ανέρχονται σε 21.279 (ποσοστό 33,30%) και οι γυναίκες σε 42.616 (ποσοστό 66,70%).

3. Το σύνολο των επιδοτούμενων ανέργων¹, για τον μήνα Δεκέμβριο 2019, (αφορά τον αριθμό των δικαιούχων που πληρώθηκαν εντός του αντίστοιχου μήνα) ανέρχεται σε 212.468 άτομα, από τα οποία οι 118.929 (ποσοστό 55,98%) είναι κοινοί και λοιπές κατηγορίες επιδοτουμένων και οι 93.539 (ποσοστό 44,02%) είναι εποχικοί τουριστικών επαγγελματιών. Οι άνδρες ανέρχονται σε 92.404 (ποσοστό 43,49%) και οι γυναίκες σε 120.064 (ποσοστό 56,51%).

Από το σύνολο των επιδοτουμένων ανέργων 98.601 (ποσοστό 46,41%) είναι κοινοί, 2.233 (ποσοστό 1,05%) είναι οικοδόμοι, 93.539 (ποσοστό 44,02%) είναι εποχικοί τουριστικών επαγγελματιών, 16.689 (ποσοστό 7,85%) είναι εποχικοί λοιποί (αγροτικά), 1.197 (ποσοστό 0,56%) είναι εκπαιδευτικοί, και 209 (ποσοστό 0,10%) είναι λοιποί.

B: ΜΕΤΑΒΟΛΕΣ ΑΠΟ ΝΟΕΜΒΡΙΟ 2019

	ΝΟΕΜΒΡΙΟΣ 2019	ΔΕΚΕΜΒΡΙΟΣ 2019	ΜΕΤΑΒΟΛΗ	ΠΟΣΟΣΤΙΑΙΑ ΜΕΤΑΒΟΛΗ
ΑΝΕΡΓΟΙ [ΑΝΑΖΗΤΟΥΝΤΕΣ ΕΡΓΑΣΙΑ]	1.018.503	1.064.526	46.023	4,52%
ΛΟΙΠΟΙ [ΜΗ ΑΝΑΖΗΤΟΥΝΤΕΣ ΕΡΓΑΣΙΑ]	65.440	63.895	-1.545	-2,36%
ΣΥΝΟΛΟ ΕΓΓΕΓΡΑΜΜΕΝΩΝ	1.083.943	1.128.421	44.478	4,10%
ΕΠΙΔΟΤΟΥΜΕΝΟΙ ΑΝΕΡΓΟΙ	154.233	212.468	58.235	37,76%

Γ: ΜΕΤΑΒΟΛΕΣ ΑΠΟ ΔΕΚΕΜΒΡΙΟ 2018

	ΔΕΚΕΜΒΡΙΟΣ 2018	ΔΕΚΕΜΒΡΙΟΣ 2019	ΜΕΤΑΒΟΛΗ	ΠΟΣΟΣΤΙΑΙΑ ΜΕΤΑΒΟΛΗ
ΑΝΕΡΓΟΙ [ΑΝΑΖΗΤΟΥΝΤΕΣ ΕΡΓΑΣΙΑ]	935.449	1.064.526	129.077	13,80%
ΛΟΙΠΟΙ [ΜΗ ΑΝΑΖΗΤΟΥΝΤΕΣ ΕΡΓΑΣΙΑ]	181.367	63.895	-117.472	-64,77%
ΣΥΝΟΛΟ ΕΓΓΕΓΡΑΜΜΕΝΩΝ	1.116.816	1.128.421	11.605	1,04%
ΕΠΙΔΟΤΟΥΜΕΝΟΙ ΑΝΕΡΓΟΙ	202.537	212.468	9.931	4,90%

¹ Σύμφωνα με την ισχύουσα διοικητική διαδικασία, η πρώτη πληρωμή γίνεται 37 ημέρες μετά την εγγραφή του δικαιούχου επιδόματος ανεργίας.

Δ: ΚΑΤΑΝΟΜΗ ΚΑΤΑ ΦΥΛΟ, ΗΛΙΚΙΑ, ΕΚΠΑΙΔΕΥΤΙΚΟ ΕΠΙΠΕΔΟ ΚΑΙ
ΥΠΗΚΟΟΤΗΤΑ-ΔΕΚΕΜΒΡΙΟΣ 2019

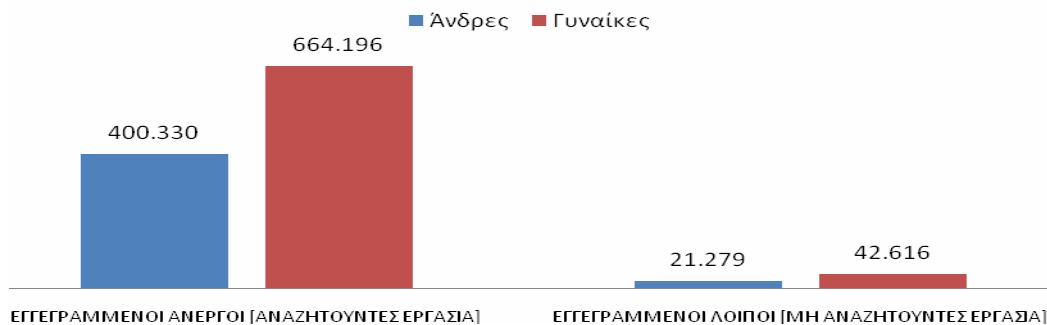
	ΕΓΓΕΓΡΑΜΜΕΝΟΙ ΑΝΕΡΓΟΙ [ΑΝΑΖΗΤΟΥΝΤΕΣ ΕΡΓΑΣΙΑ]	Ποσοστό %	ΕΓΓΕΓΡΑΜΜΕΝΟΙ ΛΟΙΠΟΙ [ΜΗ ΑΝΑΖΗΤΟΥΝΤΕΣ ΕΡΓΑΣΙΑ]	Ποσοστό %	ΣΥΝΟΛΟ ΕΠΙΔΟΤΟΥΜΕΝΩΝ ΑΝΕΡΓΩΝ	Ποσοστό %
Άνδρες	400.330	37,61%	21.279	33,30%	92.404	43,49%
Γυναίκες	664.196	62,39%	42.616	66,70%	120.064	56,51%
Σύνολο	1.064.526	100,00%	63.895	100,00%	212.468	100,00%

	ΕΓΓΕΓΡΑΜΜΕΝΟΙ ΑΝΕΡΓΟΙ [ΑΝΑΖΗΤΟΥΝΤΕΣ ΕΡΓΑΣΙΑ]	Ποσοστό %	ΕΓΓΕΓΡΑΜΜΕΝΟΙ ΛΟΙΠΟΙ [ΜΗ ΑΝΑΖΗΤΟΥΝΤΕΣ ΕΡΓΑΣΙΑ]	Ποσοστό %	ΣΥΝΟΛΟ ΕΠΙΔΟΤΟΥΜΕΝΩΝ ΑΝΕΡΓΩΝ	Ποσοστό %
15-19 ετών	8.065	0,76%	258	0,40%	556	0,26%
20-24 ετών	64.612	6,07%	2.359	3,69%	14.326	6,74%
25-29 ετών	110.302	10,36%	3.476	5,44%	28.512	13,42%
30-44 ετών	393.456	36,96%	17.089	26,75%	89.697	42,22%
45-54 ετών	261.143	24,53%	15.035	23,53%	51.082	24,04%
55-64 ετών	189.877	17,84%	18.467	28,90%	26.295	12,38%
65 ετών και άνω	37.071	3,48%	7.211	11,29%	2.000	0,94%
Σύνολο	1.064.526	100,00%	63.895	100,00%	212.468	100,00%

	ΕΓΓΕΓΡΑΜΜΕΝΟΙ ΑΝΕΡΓΟΙ [ΑΝΑΖΗΤΟΥΝΤΕΣ ΕΡΓΑΣΙΑ]	Ποσοστό %	ΕΓΓΕΓΡΑΜΜΕΝΟΙ ΛΟΙΠΟΙ [ΜΗ ΑΝΑΖΗΤΟΥΝΤΕΣ ΕΡΓΑΣΙΑ]	Ποσοστό %	ΣΥΝΟΛΟ ΕΠΙΔΟΤΟΥΜΕΝΩΝ ΑΝΕΡΓΩΝ	Ποσοστό %
Χωρίς εκπαίδευση	91.592	8,60%	11.011	17,23%	10.783	5,08%
Υποχρεωτική εκπαίδευση (έως 3 ^η Γυμνασίου)	323.429	30,38%	24.770	38,77%	61.813	29,09%
Δευτεροβάθμια εκπαίδευση	491.731	46,19%	22.602	35,37%	107.336	50,52%
Τριτοβάθμια εκπαίδευση	157.774	14,82%	5.512	8,63%	32.536	15,31%
Σύνολο	1.064.526	100,00%	63.895	100,00%	212.468	100,00%

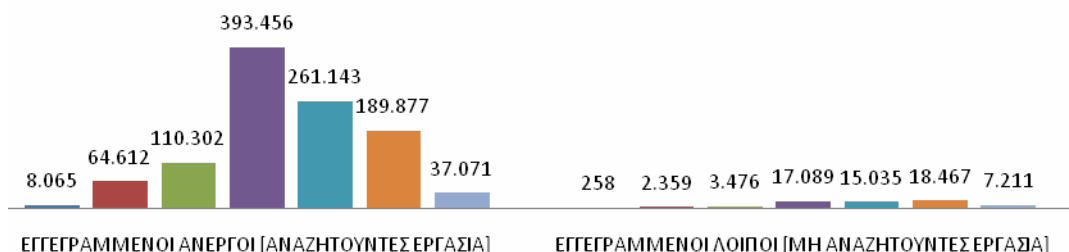
	ΕΓΓΕΓΡΑΜΜΕΝΟΙ ΑΝΕΡΓΟΙ [ΑΝΑΖΗΤΟΥΝΤΕΣ ΕΡΓΑΣΙΑ]	Ποσοστό %	ΕΓΓΕΓΡΑΜΜΕΝΟΙ ΛΟΙΠΟΙ [ΜΗ ΑΝΑΖΗΤΟΥΝΤΕΣ ΕΡΓΑΣΙΑ]	Ποσοστό %	ΣΥΝΟΛΟ ΕΠΙΔΟΤΟΥΜΕΝΩΝ ΑΝΕΡΓΩΝ	Ποσοστό %
Έλληνες Υπήκοοι	916.819	86,12%	53.930	84,40%	173.032	81,44%
Υπήκοοι χωρών Ευρωπαϊκής Ένωσης	28.517	2,68%	1.602	2,51%	9.663	4,55%
Υπήκοοι τρίτων χωρών	119.190	11,20%	8.363	13,09%	29.773	14,01%
Σύνολο	1.064.526	100,00%	63.895	100,00%	212.468	100,00%

ΚΑΤΑΝΟΜΗ ΕΓΓΕΓΡΑΜΜΕΝΩΝ ΚΑΤΑ ΦΥΛΟ: ΔΕΚΕΜΒΡΙΟΣ 2019

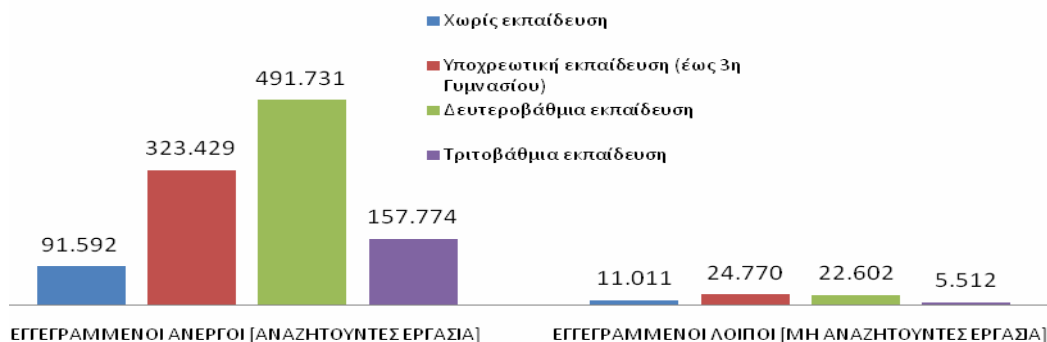


ΚΑΤΑΝΟΜΗ ΕΓΓΕΓΡΑΜΜΕΝΩΝ ΚΑΤΑ ΗΛΙΚΙΑ: ΔΕΚΕΜΒΡΙΟΣ 2019

15-19 ετών ■ 20-24 ετών ■ 25-29 ετών ■ 30-44 ετών ■ 45-54 ετών ■ 55-64 ετών ■ 65 ετών και άνω



ΚΑΤΑΝΟΜΗ ΕΓΓΕΓΡΑΜΜΕΝΩΝ ΚΑΤΑ ΕΚΠΑΙΔΕΥΤΙΚΟ ΕΠΙΠΕΔΟ: ΔΕΚΕΜΒΡΙΟΣ 2019



ΚΑΤΑΝΟΜΗ ΕΓΓΕΓΡΑΜΜΕΝΩΝ ΚΑΤΑ ΥΠΗΚΟΟΤΗΤΑ: ΔΕΚΕΜΒΡΙΟΣ 2019



Για περισσότερο αναλυτικά στατιστικά στοιχεία στο σύνολο της χώρας και σε επίπεδο Περιφέρειας καθώς και συνοπτικές εκθέσεις εγγεγραμμένης ανεργίας, βλ. www.oaed.gr /Στατιστικά/Στατιστικά Στοιχεία.