

ΟΑΕΔ

ΣΥΝΟΠΤΙΚΗ ΕΚΘΕΣΗ

ΕΓΓΕΓΡΑΜΜΕΝΟΙ ΣΤΟ ΜΗΤΡΩΟ ΤΟΥ ΟΑΕΔ

ΙΟΥΝΙΟΣ 2019

ΟΡΓΑΝΙΣΜΟΣ ΑΠΑΣΧΟΛΗΣΗΣ
ΕΡΓΑΤΙΚΟΥ ΔΥΝΑΜΙΚΟΥ



ΣΥΝΟΠΤΙΚΗ ΕΚΘΕΣΗ
ΕΓΓΕΓΡΑΜΜΕΝΟΙ ΣΤΟ ΜΗΤΡΩΟ ΤΟΥ ΟΑΕΔ
ΙΟΥΝΙΟΣ 2019

ΠΕΡΙΕΧΟΜΕΝΑ

ΠΕΡΙΕΧΟΜΕΝΑ

ΕΓΓΕΓΡΑΜΜΕΝΟΙ ΣΤΟ ΜΗΤΡΩΟ ΤΟΥ ΟΑΕΔ	
ΙΟΥΝΙΟΣ 2019	
	4
1. Εγγεγραμμένοι στο μητρώο του ΟΑΕΔ	5
2. Εγγεγραμμένοι άνεργοι αναζητούντες εργασία ανά Περιφέρεια	6
3. Μεταβολές στον αριθμό ανέργων αναζητούντων εργασία	8
4. Αριθμός ανέργων αναζητούντων εργασία ανά διάρκεια ανεργίας και Περιφέρεια	11
5. Μεταβολές στον αριθμό ανέργων αναζητούντων εργασία με διάρκεια ανεργίας μεγαλύτερη ή ίση των 12 μηνών ανά Περιφέρεια [μακροχρόνια άνεργοι]	13
6. Μεταβολές στον αριθμό ανέργων αναζητούντων εργασία με διάρκεια ανεργίας μικρότερη των 12 μηνών	16
7. Αριθμός εγγεγραμμένων λοιπών μη αναζητούντων εργασία ανά Περιφέρεια	19
8. Μεταβολές στον αριθμό εγγεγραμμένων λοιπών μη αναζητούντων εργασία	20
9. Εγγεγραμμένοι άνεργοι αναζητούντες εργασία ανά Φύλο και διάρκεια ανεργίας	23
10. Εγγεγραμμένοι άνεργοι αναζητούντες εργασία ανά Ηλικιακή ομάδα και διάρκεια ανεργίας	24
11. Εγγεγραμμένοι άνεργοι αναζητούντες εργασία ανά Εκπαιδευτικό επίπεδο και διάρκεια ανεργίας	26
12. Εγγεγραμμένοι άνεργοι αναζητούντες εργασία ανά Υπηκοότητα και διάρκεια ανεργίας	28
13. Επιδοτούμενοι άνεργοι ανά κατηγορία επιδότησης και ανά Περιφέρεια	29
14. Επιδοτούμενοι άνεργοι και μεταβολές στις κατηγορίες α: κοινοί και λοιπές κατηγορίες επιδοτουμένων και β: εποχικοί τουριστικών επαγγελματιών ανά Περιφέρεια	32

**ΕΓΓΕΓΡΑΜΜΕΝΟΙ ΣΤΟ ΜΗΤΡΩΟ ΤΟΥ ΟΑΕΔ
ΙΟΥΝΙΟΣ 2019**

	Άνεργοι [Αναζητούντες εργασία]	Λοιποί [Μη αναζητούντες εργασία] [1]
Εγγεγραμμένοι >= 12 Μήνες [2]	471.600	56.425
Εγγεγραμμένοι < 12 Μήνες	386.469	24.318
Σύνολο	858.069	80.743

	Κοινοί & Λοιπές Κατηγορίες επιδοτούμενων [3]	Εποχικοί τουριστικών επαγγελματιών [3]	Σύνολο [3]	Δικαιούχοι που πληρώθηκαν και συνεχίζουν να είναι δικαιούχοι [4]	Νέες αιτήσεις ανέργων για επιδότηση [5]
Επιδοτούμενοι	80.750	8.276	89.026	68.298	53.444

*Πίνακας 1: Εγγεγραμμένοι στο μητρώο του ΟΑΕΔ:
Ιούνιος 2019*

ΥΠΟΜΝΗΜΑ

[1] Εγγεγραμμένοι στο μητρώο του ΟΑΕΔ οι οποίοι έχουν δηλώσει ότι δεν αναζητούν εργασία.

[2] Εγγεγραμμένοι στο μητρώο του ΟΑΕΔ με ενεργό δελτίο για συνεχόμενο διάστημα μεγαλύτερο ή ίσο των 12 μηνών.

[3] Αφορά αριθμό δικαιούχων που πληρώθηκαν εντός του αντίστοιχου μήνα.

[4] Σύνολο δικαιούχων επιδότησης που πληρώθηκαν και στο τέλος του μήνα συνεχίζουν να έχουν δικαίωμα επιδότησης.

[5] Σύμφωνα με την ισχύουσα διοικητική διαδικασία, η πρώτη πληρωμή γίνεται 37 ημέρες μετά την εγγραφή του δικαιούχου επιδόματος ανεργίας.

1. Εγγεγραμμένοι στο μητρώο του ΟΑΕΔ

Στον πίνακα 1 εμφανίζονται τα στοιχεία των εγγεγραμμένων στο μητρώο του ΟΑΕΔ για τον μήνα Ιούνιο 2019 στο σύνολο της χώρας. Από τον ανωτέρω πίνακα προκύπτουν τα εξής συμπεράσματα:

- Το σύνολο των ανέργων με κριτήριο την αναζήτηση εργασίας για τον μήνα Ιούνιο 2019 ανήλθε σε 858.069 άτομα. Από αυτά 471.600 (ποσοστό 54,96%) είναι εγγεγραμμένα στο μητρώο του ΟΑΕΔ για χρονικό διάστημα ίσο ή και περισσότερο των 12 μηνών, και 386.469 (ποσοστό 45,04%) είναι εγγεγραμμένα στο μητρώο ανέργων του ΟΑΕΔ για χρονικό διάστημα μικρότερο των 12 μηνών.
- Το σύνολο των λοιπών (μη αναζητούντων εργασία) για τον μήνα Ιούνιο 2019 ανήλθε σε 80.743 άτομα όπου 56.425 (ποσοστό 69,88%) είναι εγγεγραμμένα στο μητρώο του ΟΑΕΔ για χρονικό διάστημα ίσο ή και περισσότερο των 12 μηνών, και 24.318 (ποσοστό 30,12%) εγγεγραμμένα για χρονικό διάστημα μικρότερο των 12 μηνών.
- Το σύνολο των επιδοτούμενων ανέργων (αφορά τον αριθμό των δικαιούχων που πληρώθηκαν εντός του αντίστοιχου μήνα) ανέρχεται σε 89.026 άτομα από τα οποία οι 80.750 (ποσοστό 90,70%) είναι κοινοί και λοιπές κατηγορίες επιδοτουμένων και οι 8.276 (ποσοστό 9,30%) είναι εποχικοί τουριστικών επαγγελμάτων.
- Το σύνολο του αριθμού των δικαιούχων που πληρώθηκαν και στο τέλος του μήνα συνεχίζουν να έχουν δικαίωμα επιδότησης ανέρχεται σε 68.298 άτομα.
- Το σύνολο των νέων αιτήσεων ανέργων για επιδότηση (σύμφωνα με την ισχύουσα διοικητική διαδικασία, η πρώτη πληρωμή γίνεται 37 ημέρες μετά την εγγραφή του δικαιούχου επιδόματος ανεργίας) ανέρχεται σε 53.444 άτομα.

2. Εγγεγραμμένοι άνεργοι αναζητούντες εργασία ανά Περιφέρεια

Στον πίνακα 2 εμφανίζεται ο αριθμός ανέργων που αναζητούν εργασία ανά Περιφέρεια και η ποσοστιαία κατανομή του ανά Περιφέρεια για τον μήνα Ιούνιο 2019.

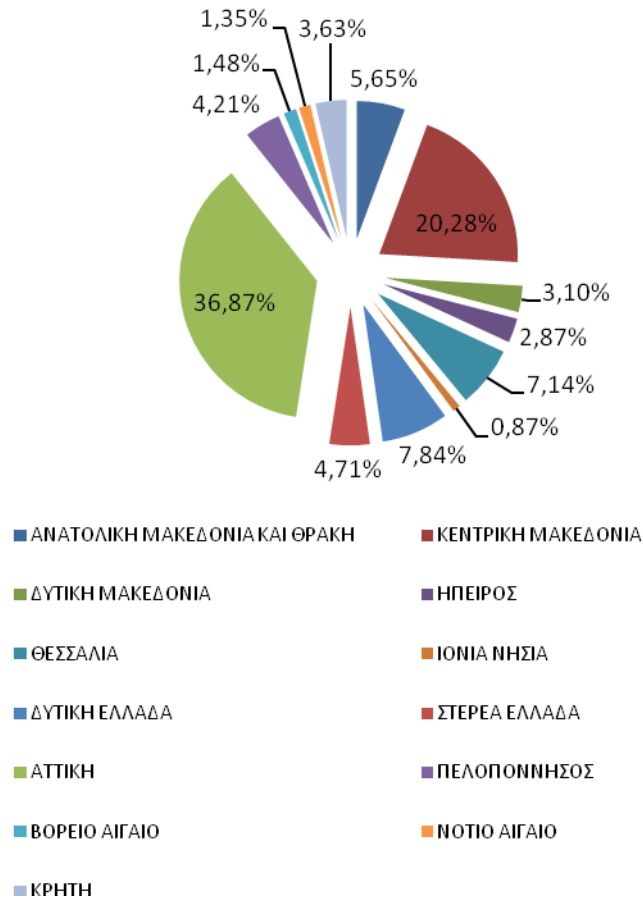
ΑΡΙΘΜΟΣ ΑΝΕΡΓΩΝ ΑΝΑΖΗΤΟΥΝΤΩΝ ΕΡΓΑΣΙΑ ΑΝΑ ΠΕΡΙΦΕΡΕΙΑ ΙΟΥΝΙΟΣ 2019		
	ΙΟΥΝΙΟΣ 2019	ΠΟΣΟΣΤΙΑΙΑ ΚΑΤΑΝΟΜΗ
ΑΝΑΤΟΛΙΚΗ ΜΑΚΕΔΟΝΙΑ ΚΑΙ ΘΡΑΚΗ	48.466	5,65%
ΚΕΝΤΡΙΚΗ ΜΑΚΕΔΟΝΙΑ	174.023	20,28%
ΔΥΤΙΚΗ ΜΑΚΕΔΟΝΙΑ	26.558	3,10%
ΗΠΕΙΡΟΣ	24.594	2,87%
ΘΕΣΣΑΛΙΑ	61.309	7,14%
ΙΟΝΙΑ ΝΗΣΙΑ	7.488	0,87%
ΔΥΤΙΚΗ ΕΛΛΑΔΑ	67.276	7,84%
ΣΤΕΡΕΑ ΕΛΛΑΔΑ	40.418	4,71%
ΑΤΤΙΚΗ	316.395	36,87%
ΠΕΛΟΠΟΝΝΗΣΟΣ	36.146	4,21%
ΒΟΡΕΙΟ ΑΙΓΑΙΟ	12.697	1,48%
ΝΟΤΙΟ ΑΙΓΑΙΟ	11.546	1,35%
ΚΡΗΤΗ	31.153	3,63%
ΣΥΝΟΛΟ	858.069	100,00%

Πίνακας 2: Κατανομή ανέργων αναζητούντων εργασία ανά Περιφέρεια:
Ιούνιος 2019

Όπως προκύπτει από τον ανωτέρω πίνακα ο υψηλότερος αριθμός ανέργων που αναζητούν εργασία εμφανίζεται στην Περιφέρεια Αττικής με 316.395 άτομα και στην Περιφέρεια Κεντρικής Μακεδονίας με 174.023 άτομα, καθώς οι δύο αυτές Περιφέρειες συγκεντρώνουν το υψηλότερο πληθυσμό στο σύνολο της χώρας.

Στην Περιφέρεια Αττικής αναλογεί το 36,87% των ανέργων που αναζητούν εργασία από το σύνολο της χώρας και στην Περιφέρεια της Κεντρικής Μακεδονίας αναλογεί το 20,28%. Στο διάγραμμα 1 εμφανίζεται το ποσοστό των ανέργων αναζητούντων εργασία που αναλογεί σε κάθε Περιφέρεια για τον Ιούνιο 2019.

ΚΑΤΑΝΟΜΗ ΑΝΕΡΓΩΝ ΑΝΑΖΗΤΟΥΝΤΩΝ ΕΡΓΑΣΙΑ ΑΝΑ ΠΕΡΙΦΕΡΕΙΑ: ΙΟΥΝΙΟΣ 2019



Διάγραμμα 1: Ποσοστιαία κατανομή ανέργων αναζητούντων εργασία ανά Περιφέρεια: Ιούνιος 2019

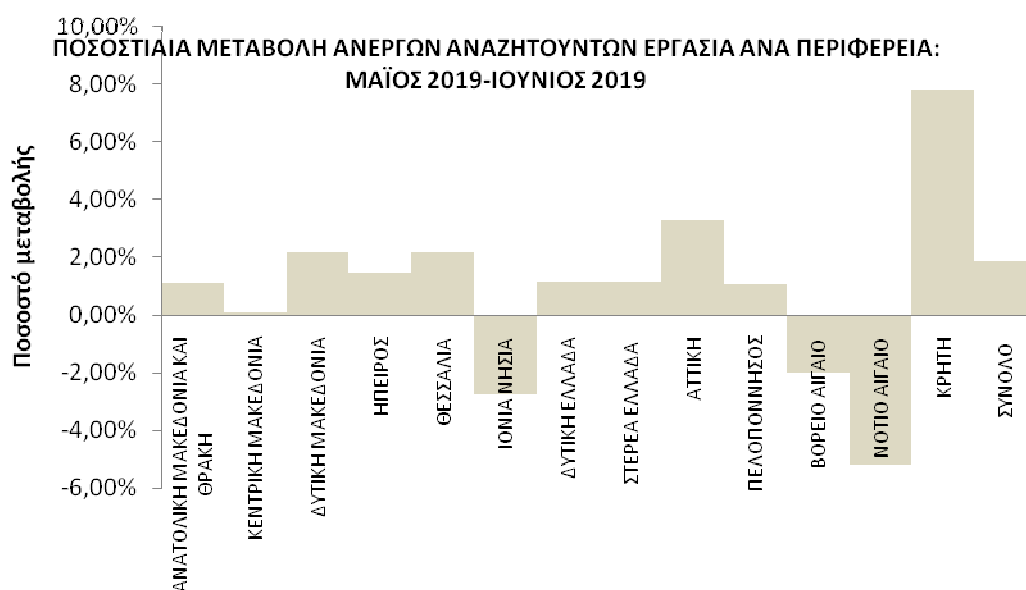
3. Μεταβολές στον αριθμό ανέργων αναζητούντων εργασία

ΜΕΤΑΒΟΛΕΣ ΑΝΕΡΓΩΝ ΑΝΑΖΗΤΟΥΝΤΩΝ ΕΡΓΑΣΙΑ ΑΝΑ ΠΕΡΙΦΕΡΕΙΑ: ΜΑΪΟΣ 2019-ΙΟΥΝΙΟΣ 2019				
	ΜΑΪΟΣ 2019	ΙΟΥΝΙΟΣ 2019	ΑΠΟΛΥΤΗ ΜΕΤΑΒΟΛΗ	ΠΟΣΟΣΤΙΑΙΑ ΜΕΤΑΒΟΛΗ
ΑΝΑΤΟΛΙΚΗ ΜΑΚΕΔΟΝΙΑ ΚΑΙ ΘΡΑΚΗ	47.924	48.466	542	1,13%
ΚΕΝΤΡΙΚΗ ΜΑΚΕΔΟΝΙΑ	173.845	174.023	178	0,10%
ΔΥΤΙΚΗ ΜΑΚΕΔΟΝΙΑ	25.996	26.558	562	2,16%
ΗΠΕΙΡΟΣ	24.239	24.594	355	1,46%
ΘΕΣΣΑΛΙΑ	59.994	61.309	1.315	2,19%
ΙΟΝΙΑ ΝΗΣΙΑ	7.700	7.488	-212	-2,75%
ΔΥΤΙΚΗ ΕΛΛΑΔΑ	66.499	67.276	777	1,17%
ΣΤΕΡΕΑ ΕΛΛΑΔΑ	39.957	40.418	461	1,15%
ΑΤΤΙΚΗ	306.332	316.395	10.063	3,28%
ΠΕΛΟΠΟΝΝΗΣΟΣ	35.760	36.146	386	1,08%
ΒΟΡΕΙΟ ΑΙΓΑΙΟ	12.957	12.697	-260	-2,01%
ΝΟΤΙΟ ΑΙΓΑΙΟ	12.179	11.546	-633	-5,20%
ΚΡΗΤΗ	28.892	31.153	2.261	7,83%
ΣΥΝΟΛΟ	842.274	858.069	15.795	1,88%

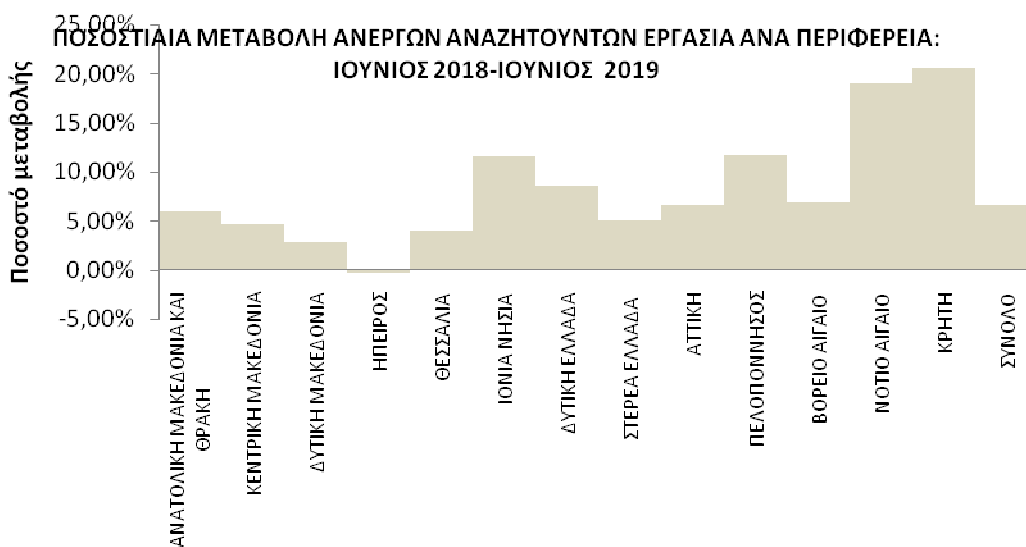
Πίνακας 3: Μεταβολές αριθμού ανέργων αναζητούντων εργασία:
Μάιος 2019-Ιούνιος 2019

ΜΕΤΑΒΟΛΕΣ ΑΝΕΡΓΩΝ ΑΝΑΖΗΤΟΥΝΤΩΝ ΕΡΓΑΣΙΑ ΑΝΑ ΠΕΡΙΦΕΡΕΙΑ: ΙΟΥΝΙΟΣ 2018-ΙΟΥΝΙΟΣ 2019				
	ΙΟΥΝΙΟΣ 2018	ΙΟΥΝΙΟΣ 2019	ΑΠΟΛΥΤΗ ΜΕΤΑΒΟΛΗ	ΠΟΣΟΣΤΙΑΙΑ ΜΕΤΑΒΟΛΗ
ΑΝΑΤΟΛΙΚΗ ΜΑΚΕΔΟΝΙΑ ΚΑΙ ΘΡΑΚΗ	45.731	48.466	2.735	5,98%
ΚΕΝΤΡΙΚΗ ΜΑΚΕΔΟΝΙΑ	166.327	174.023	7.696	4,63%
ΔΥΤΙΚΗ ΜΑΚΕΔΟΝΙΑ	25.828	26.558	730	2,83%
ΗΠΕΙΡΟΣ	24.671	24.594	-77	-0,31%
ΘΕΣΣΑΛΙΑ	58.928	61.309	2.381	4,04%
ΙΟΝΙΑ ΝΗΣΙΑ	6.712	7.488	776	11,56%
ΔΥΤΙΚΗ ΕΛΛΑΔΑ	62.001	67.276	5.275	8,51%
ΣΤΕΡΕΑ ΕΛΛΑΔΑ	38.475	40.418	1.943	5,05%
ΑΤΤΙΚΗ	296.756	316.395	19.639	6,62%
ΠΕΛΟΠΟΝΝΗΣΟΣ	32.375	36.146	3.771	11,65%
ΒΟΡΕΙΟ ΑΙΓΑΙΟ	11.874	12.697	823	6,93%
ΝΟΤΙΟ ΑΙΓΑΙΟ	9.700	11.546	1.846	19,03%
ΚΡΗΤΗ	25.853	31.153	5.300	20,50%
ΣΥΝΟΛΟ	805.231	858.069	52.838	6,56%

Πίνακας 3α: Μεταβολές αριθμού ανέργων αναζητούντων εργασία:
Ιούνιος 2018-Ιούνιος 2019



Διάγραμμα 2: Ποσοστιαία μεταβολή αριθμού ανέργων αναζητούντων εργασία: Μάιος 2019-Ιούνιος 2019



Διάγραμμα 2α: Ποσοστιαία μεταβολή αριθμού ανέργων αναζητούντων εργασία: Ιούνιος 2018-Ιούνιος 2019

ΠΟΣΟΣΤΙΑΙΑ ΜΕΤΑΒΟΛΗ ΑΠΟ ΜΑΪΟ 2019

Όπως προκύπτει από τον πίνακα 6 καθώς και από το διάγραμμα 5 στο σύνολο της χώρας παρατηρείται:

- Αύξηση των ανέργων αναζητούντων εργασία από τον προηγούμενο μήνα σε 15.795 άτομα και με ποσοστιαία μεταβολή 1,88%.
- Η μεγαλύτερη ποσοστιαία αύξηση μεταξύ των Περιφερειών στους ανέργους αναζητούντες εργασία από τον προηγούμενο μήνα εμφανίζεται στην Περιφέρεια Κρήτης (7,83%).
- Από τις Περιφέρειες που εμφανίζουν ποσοστιαία μείωση η Περιφέρεια Νοτίου Αιγαίου εμφανίζει τη μεγαλύτερη με ποσοστιαία μεταβολή -5,20%.

ΠΟΣΟΣΤΙΑΙΑ ΜΕΤΑΒΟΛΗ ΑΠΟ ΙΟΥΝΙΟ 2018

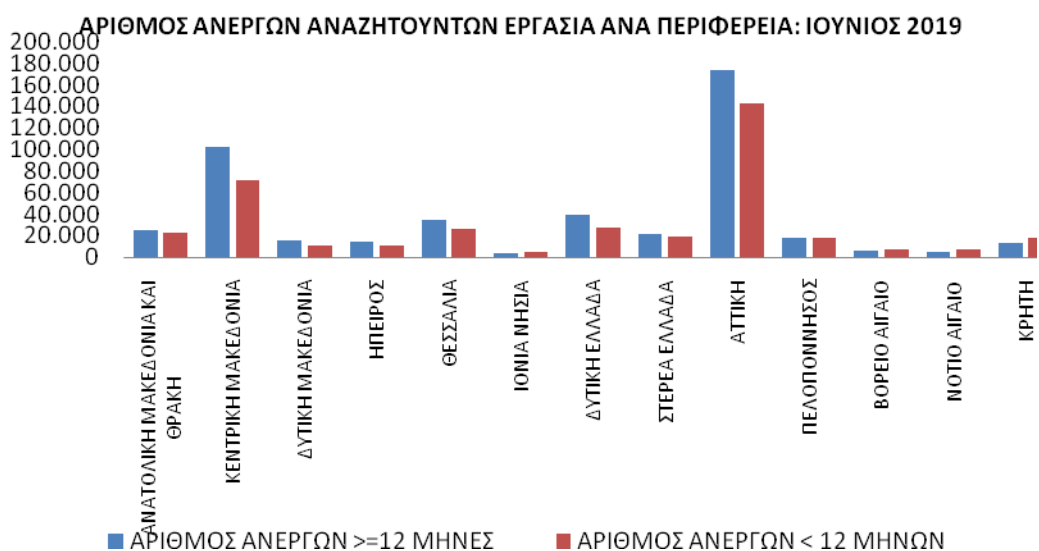
Όπως προκύπτει από τον πίνακα 6α καθώς και από το διάγραμμα 5α στο σύνολο της χώρας παρατηρείται:

- Αύξηση των ανέργων αναζητούντων εργασία από τον αντίστοιχο μήνα του προηγούμενου έτους σε 52.838 άτομα και με ποσοστιαία μεταβολή 6,56%.
- Η μεγαλύτερη ποσοστιαία αύξηση μεταξύ των Περιφερειών στους ανέργους αναζητούντες εργασία από τον αντίστοιχο μήνα του προηγούμενου έτους εμφανίζεται στην Περιφέρεια Κρήτης (20,50%).
- Η Περιφέρεια Ηπείρου εμφανίζει ποσοστιαία μείωση (-0,31%).

4. Αριθμός ανέργων αναζητούντων εργασία ανά διάρκεια ανεργίας και Περιφέρεια

ΑΡΙΘΜΟΣ ΑΝΕΡΓΩΝ ΑΝΑΖΗΤΟΥΝΤΩΝ ΕΡΓΑΣΙΑ ΑΝΑ ΔΙΑΡΚΕΙΑ ΑΝΕΡΓΙΑΣ: ΙΟΥΝΙΟΣ 2019			
	ΑΡΙΘΜΟΣ ΑΝΕΡΓΩΝ >=12 ΜΗΝΕΣ	ΑΡΙΘΜΟΣ ΑΝΕΡΓΩΝ <12 ΜΗΝΕΣ	ΣΥΝΟΛΟ ΑΝΕΡΓΩΝ
ΑΝΑΤΟΛΙΚΗ ΜΑΚΕΔΟΝΙΑ ΚΑΙ ΘΡΑΚΗ	25.462	23.004	48.466
ΚΕΝΤΡΙΚΗ ΜΑΚΕΔΟΝΙΑ	102.013	72.010	174.023
ΔΥΤΙΚΗ ΜΑΚΕΔΟΝΙΑ	15.364	11.194	26.558
ΗΠΕΙΡΟΣ	13.697	10.897	24.594
ΘΕΣΣΑΛΙΑ	35.031	26.278	61.309
ΙΟΝΙΑ ΝΗΣΙΑ	3.055	4.433	7.488
ΔΥΤΙΚΗ ΕΛΛΑΔΑ	39.851	27.425	67.276
ΣΤΕΡΕΑ ΕΛΛΑΔΑ	21.791	18.627	40.418
ΑΤΤΙΚΗ	174.130	142.265	316.395
ΠΕΛΟΠΟΝΝΗΣΟΣ	18.111	18.035	36.146
ΒΟΡΕΙΟ ΑΙΓΑΙΟ	5.803	6.894	12.697
ΝΟΤΙΟ ΑΙΓΑΙΟ	4.328	7.218	11.546
ΚΡΗΤΗ	12.964	18.189	31.153
ΣΥΝΟΛΟ	471.600	386.469	858.069

Πίνακας 4: Αριθμός ανέργων αναζητούντων εργασία ανά διάρκεια ανεργίας:
Ιούνιος 2019



Διάγραμμα 3: Αριθμός ανέργων αναζητούντων εργασία ανά διάρκεια ανεργίας:
Ιούνιος 2019

Όπως προκύπτει από τον πίνακα 4 και το διάγραμμα 3 ο αριθμός των εγγεγραμμένων ανέργων αναζητούντων εργασία για τον μήνα Ιούνιο 2019 ανέρχεται σε 858.069 άτομα.

Ο αριθμός των ανέργων με διάρκεια ανεργίας μικρότερη των 12 μηνών στο σύνολο της χώρας είναι μικρότερος από τον αριθμό των ανέργων με διάρκεια ανεργίας μεγαλύτερη ή ίση των 12 μηνών.

Στο σύνολο της χώρας ο αριθμός των εγγεγραμμένων ανέργων με διάρκεια ανεργίας μικρότερη των 12 μηνών για τον μήνα Ιούνιο 2019 ανέρχεται σε 386.469 άτομα ενώ ο αριθμός των εγγεγραμμένων ανέργων με διάρκεια ανεργίας μεγαλύτερη ή ίση των 12 μηνών ανέρχεται σε 471.600 άτομα.

5. Μεταβολές στον αριθμό ανέργων αναζητούντων εργασία με διάρκεια ανεργίας μεγαλύτερη ή ίση των 12 μηνών (μακροχρόνια άνεργοι)

ΜΕΤΑΒΟΛΕΣ ΑΝΕΡΓΩΝ ΑΝΑΖΗΤΟΥΝΤΩΝ ΕΡΓΑΣΙΑ ΜΕ ΔΙΑΡΚΕΙΑ ΑΝΕΡΓΙΑΣ >= 12 ΜΗΝΩΝ [ΜΑΚΡΟΧΡΟΝΙΑ ΑΝΕΡΓΟΙ] ΑΝΑ ΠΕΡΙΦΕΡΕΙΑ: ΜΑΪΟΣ 2019-ΙΟΥΝΙΟΣ 2019

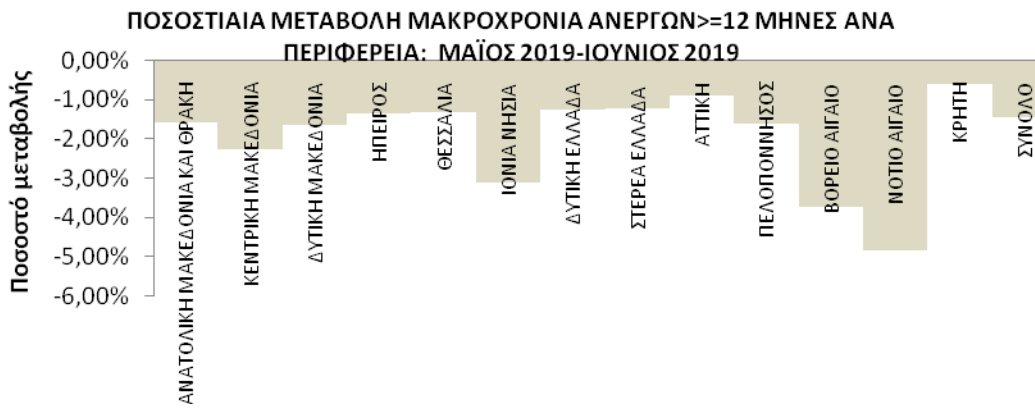
	ΜΑΪΟΣ 2019	ΙΟΥΝΙΟΣ 2019	ΑΠΟΛΥΤΗ ΜΕΤΑΒΟΛΗ	ΠΟΣΟΣΤΙΑΙΑ ΜΕΤΑΒΟΛΗ
ΑΝΑΤΟΛΙΚΗ ΜΑΚΕΔΟΝΙΑ ΚΑΙ ΘΡΑΚΗ	25.863	25.462	-401	-1,55%
ΚΕΝΤΡΙΚΗ ΜΑΚΕΔΟΝΙΑ	104.371	102.013	-2.358	-2,26%
ΔΥΤΙΚΗ ΜΑΚΕΔΟΝΙΑ	15.618	15.364	-254	-1,63%
ΗΠΕΙΡΟΣ	13.881	13.697	-184	-1,33%
ΘΕΣΣΑΛΙΑ	35.490	35.031	-459	-1,29%
ΙΟΝΙΑ ΝΗΣΙΑ	3.153	3.055	-98	-3,11%
ΔΥΤΙΚΗ ΕΛΛΑΔΑ	40.356	39.851	-505	-1,25%
ΣΤΕΡΕΑ ΕΛΛΑΔΑ	22.054	21.791	-263	-1,19%
ΑΤΤΙΚΗ	175.703	174.130	-1.573	-0,90%
ΠΕΛΟΠΟΝΝΗΣΟΣ	18.405	18.111	-294	-1,60%
ΒΟΡΕΙΟ ΑΙΓΑΙΟ	6.028	5.803	-225	-3,73%
ΝΟΤΙΟ ΑΙΓΑΙΟ	4.547	4.328	-219	-4,82%
ΚΡΗΤΗ	13.039	12.964	-75	-0,58%
ΣΥΝΟΛΟ	478.508	471.600	-6.908	-1,44%

Πίνακας 5: Μεταβολές αριθμού μακροχρόνια ανέργων αναζητούντων εργασία:
Μάιος 2019-Ιούνιος 2019

ΜΕΤΑΒΟΛΕΣ ΑΝΕΡΓΩΝ ΑΝΑΖΗΤΟΥΝΤΩΝ ΕΡΓΑΣΙΑ ΜΕ ΔΙΑΡΚΕΙΑ ΑΝΕΡΓΙΑΣ >= 12 ΜΗΝΩΝ [ΜΑΚΡΟΧΡΟΝΙΑ ΑΝΕΡΓΟΙ] ΑΝΑ ΠΕΡΙΦΕΡΕΙΑ: ΙΟΥΝΙΟΣ 2018-ΙΟΥΝΙΟΣ 2019

	ΙΟΥΝΙΟΣ 2018	ΙΟΥΝΙΟΣ 2019	ΑΠΟΛΥΤΗ ΜΕΤΑΒΟΛΗ	ΠΟΣΟΣΤΙΑΙΑ ΜΕΤΑΒΟΛΗ
ΑΝΑΤΟΛΙΚΗ ΜΑΚΕΔΟΝΙΑ ΚΑΙ ΘΡΑΚΗ	26.099	25.462	-637	-2,44%
ΚΕΝΤΡΙΚΗ ΜΑΚΕΔΟΝΙΑ	103.437	102.013	-1.424	-1,38%
ΔΥΤΙΚΗ ΜΑΚΕΔΟΝΙΑ	15.706	15.364	-342	-2,18%
ΗΠΕΙΡΟΣ	15.039	13.697	-1.342	-8,92%
ΘΕΣΣΑΛΙΑ	35.935	35.031	-904	-2,52%
ΙΟΝΙΑ ΝΗΣΙΑ	3.427	3.055	-372	-10,85%
ΔΥΤΙΚΗ ΕΛΛΑΔΑ	40.019	39.851	-168	-0,42%
ΣΤΕΡΕΑ ΕΛΛΑΔΑ	22.478	21.791	-687	-3,06%
ΑΤΤΙΚΗ	176.307	174.130	-2.177	-1,23%
ΠΕΛΟΠΟΝΝΗΣΟΣ	18.820	18.111	-709	-3,77%
ΒΟΡΕΙΟ ΑΙΓΑΙΟ	6.366	5.803	-563	-8,84%
ΝΟΤΙΟ ΑΙΓΑΙΟ	4.773	4.328	-445	-9,32%
ΚΡΗΤΗ	14.301	12.964	-1.337	-9,35%
ΣΥΝΟΛΟ	482.707	471.600	-11.107	-2,30%

Πίνακας 5α: Μεταβολές αριθμού μακροχρόνια ανέργων αναζητούντων εργασία:
Ιούνιος 2018-Ιούνιος 2019



Διάγραμμα 4: Ποσοστιαία μεταβολή αριθμού μακροχρόνια ανέργων αναζητούντων εργασίας: Μάϊος 2019-Ιούνιος 2019



Διάγραμμα 4α: Ποσοστιαία μεταβολή αριθμού μακροχρόνια ανέργων αναζητούντων εργασίας: Ιούνιος 2018-Ιούνιος 2019

ΠΟΣΟΣΤΙΑΙΑ ΜΕΤΑΒΟΛΗ ΑΠΟ ΜΑΪΟ 2019

Όπως προκύπτει από τον πίνακα 5 καθώς και από το διάγραμμα 4 στο σύνολο της χώρας παρατηρείται:

- Μείωση των ανέργων αναζητούντων εργασία με διάρκεια ανεργίας μεγαλύτερη ή ίση των 12 μηνών από τον προηγούμενο μήνα σε -6.908 άτομα και με ποσοστιαία μεταβολή -1,44%.
- Η μεγαλύτερη ποσοστιαία μείωση μεταξύ των Περιφερειών στους ανέργους αναζητούντες εργασία με διάρκεια ανεργίας μεγαλύτερη ή ίση των 12 μηνών από τον προηγούμενο μήνα εμφανίζεται στην Περιφέρεια Νοτίου Αιγαίου (-4,82%).

ΠΟΣΟΣΤΙΑΙΑ ΜΕΤΑΒΟΛΗ ΑΠΟ ΙΟΥΝΙΟ 2018

Όπως προκύπτει από τον πίνακα 5α καθώς και από το διάγραμμα 4α στο σύνολο της χώρας παρατηρείται:

- Μείωση των ανέργων αναζητούντων εργασία με διάρκεια ανεργίας μεγαλύτερη ή ίση των 12 μηνών από τον αντίστοιχο μήνα του προηγούμενου έτους σε -11.107 άτομα και με ποσοστιαία μεταβολή -2,30%.
- Η μεγαλύτερη ποσοστιαία μείωση μεταξύ των Περιφερειών στους ανέργους αναζητούντες εργασία με διάρκεια ανεργίας μεγαλύτερη ή ίση των 12 μηνών από τον αντίστοιχο μήνα του προηγούμενου έτους εμφανίζεται στην Περιφέρεια Ιόνιων Νήσων (-10,85%).

6. Μεταβολές στον αριθμό ανέργων αναζητούντων εργασία με διάρκεια ανεργίας μικρότερη των 12 μηνών

ΜΕΤΑΒΟΛΕΣ ΑΝΕΡΓΩΝ ΑΝΑΖΗΤΟΥΝΤΩΝ ΕΡΓΑΣΙΑ ΜΕ ΔΙΑΡΚΕΙΑ ΑΝΕΡΓΙΑΣ ΜΙΚΡΟΤΕΡΗ ΤΩΝ 12 ΜΗΝΩΝ ΑΝΑ ΠΕΡΙΦΕΡΕΙΑ: ΜΑΪΟΣ 2019-ΙΟΥΝΙΟΣ 2019

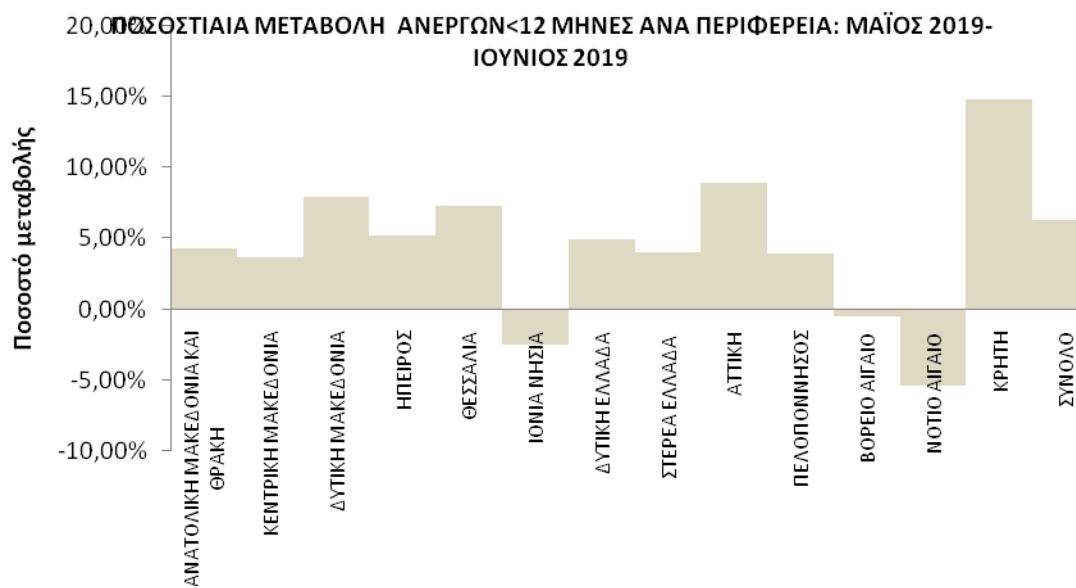
	ΜΑΪΟΣ 2019	ΙΟΥΝΙΟΣ 2019	ΑΠΟΛΥΤΗ ΜΕΤΑΒΟΛΗ	ΠΟΣΟΣΤΙΑΙΑ ΜΕΤΑΒΟΛΗ
ΑΝΑΤΟΛΙΚΗ ΜΑΚΕΔΟΝΙΑ ΚΑΙ ΘΡΑΚΗ	22.061	23.004	943	4,27%
ΚΕΝΤΡΙΚΗ ΜΑΚΕΔΟΝΙΑ	69.474	72.010	2.536	3,65%
ΔΥΤΙΚΗ ΜΑΚΕΔΟΝΙΑ	10.378	11.194	816	7,86%
ΗΠΕΙΡΟΣ	10.358	10.897	539	5,20%
ΘΕΣΣΑΛΙΑ	24.504	26.278	1.774	7,24%
ΙΟΝΙΑ ΝΗΣΙΑ	4.547	4.433	-114	-2,51%
ΔΥΤΙΚΗ ΕΛΛΑΔΑ	26.143	27.425	1.282	4,90%
ΣΤΕΡΕΑ ΕΛΛΑΔΑ	17.903	18.627	724	4,04%
ΑΤΤΙΚΗ	130.629	142.265	11.636	8,91%
ΠΕΛΟΠΟΝΝΗΣΟΣ	17.355	18.035	680	3,92%
ΒΟΡΕΙΟ ΑΙΓΑΙΟ	6.929	6.894	-35	-0,51%
ΝΟΤΙΟ ΑΙΓΑΙΟ	7.632	7.218	-414	-5,42%
ΚΡΗΤΗ	15.853	18.189	2.336	14,74%
ΣΥΝΟΛΟ	363.766	386.469	22.703	6,24%

Πίνακας 6: Μεταβολές αριθμού ανέργων αναζητούντων εργασία με διάρκεια ανεργίας μικρότερη των 12 μηνών: Μάιος 2019-Ιούνιος 2019

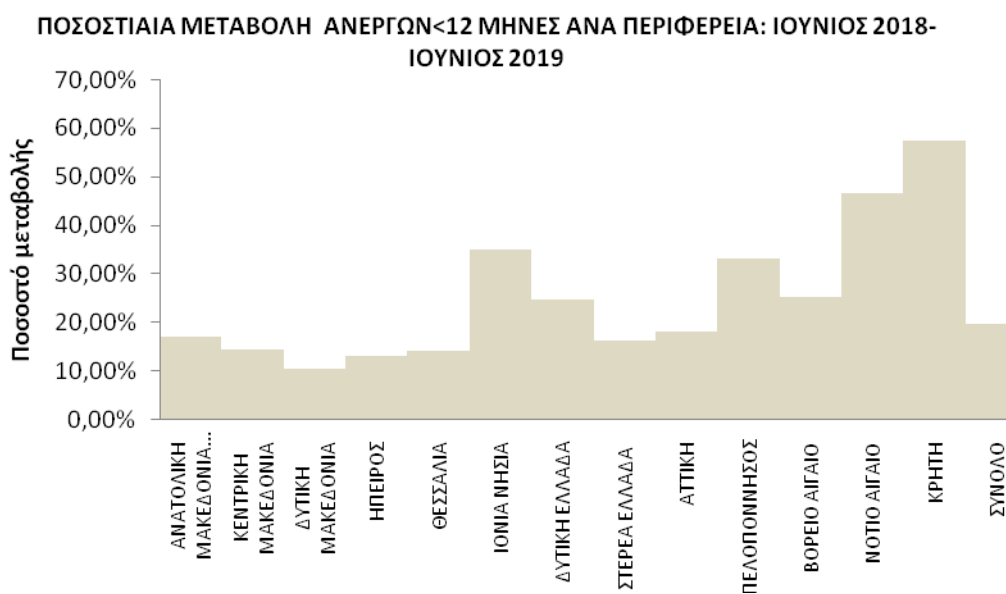
ΜΕΤΑΒΟΛΕΣ ΑΝΕΡΓΩΝ ΑΝΑΖΗΤΟΥΝΤΩΝ ΕΡΓΑΣΙΑ ΜΕ ΔΙΑΡΚΕΙΑ ΑΝΕΡΓΙΑΣ ΜΙΚΡΟΤΕΡΗ ΤΩΝ 12 ΜΗΝΩΝ ΑΝΑ ΠΕΡΙΦΕΡΕΙΑ: ΙΟΥΝΙΟΣ 2018-ΙΟΥΝΙΟΣ 2019

	ΙΟΥΝΙΟΣ 2018	ΙΟΥΝΙΟΣ 2019	ΑΠΟΛΥΤΗ ΜΕΤΑΒΟΛΗ	ΠΟΣΟΣΤΙΑΙΑ ΜΕΤΑΒΟΛΗ
ΑΝΑΤΟΛΙΚΗ ΜΑΚΕΔΟΝΙΑ ΚΑΙ ΘΡΑΚΗ	19.632	23.004	3.372	17,18%
ΚΕΝΤΡΙΚΗ ΜΑΚΕΔΟΝΙΑ	62.890	72.010	9.120	14,50%
ΔΥΤΙΚΗ ΜΑΚΕΔΟΝΙΑ	10.122	11.194	1.072	10,59%
ΗΠΕΙΡΟΣ	9.632	10.897	1.265	13,13%
ΘΕΣΣΑΛΙΑ	22.993	26.278	3.285	14,29%
ΙΟΝΙΑ ΝΗΣΙΑ	3.285	4.433	1.148	34,95%
ΔΥΤΙΚΗ ΕΛΛΑΔΑ	21.982	27.425	5.443	24,76%
ΣΤΕΡΕΑ ΕΛΛΑΔΑ	15.997	18.627	2.630	16,44%
ΑΤΤΙΚΗ	120.449	142.265	21.816	18,11%
ΠΕΛΟΠΟΝΝΗΣΟΣ	13.555	18.035	4.480	33,05%
ΒΟΡΕΙΟ ΑΙΓΑΙΟ	5.508	6.894	1.386	25,16%
ΝΟΤΙΟ ΑΙΓΑΙΟ	4.927	7.218	2.291	46,50%
ΚΡΗΤΗ	11.552	18.189	6.637	57,45%
ΣΥΝΟΛΟ	322.524	386.469	63.945	19,83%

Πίνακας 6α: Μεταβολές αριθμού ανέργων αναζητούντων εργασία με διάρκεια ανεργίας μικρότερη των 12 μηνών: Ιούνιος 2018-Ιούνιος 2019



Διάγραμμα 5: Ποσοστιαία μεταβολή αριθμού ανέργων αναζητούντων εργασία με διάρκεια ανεργίας μικρότερη των 12 μηνών: Μάιος 2019-Ιούνιος 2019



Διάγραμμα 5α: Ποσοστιαία μεταβολή αριθμού ανέργων αναζητούντων εργασία με διάρκεια ανεργίας μικρότερη των 12 μηνών: Ιούνιος 2018-Ιούνιος 2019

ΠΟΣΟΣΤΙΑΙΑ ΜΕΤΑΒΟΛΗ ΑΠΟ ΜΑΪΟ 2019

Όπως προκύπτει από τον πίνακα 6 καθώς και από το διάγραμμα 5 στο σύνολο της χώρας παρατηρείται:

- Αύξηση των ανέργων αναζητούντων εργασία με διάρκεια ανεργίας μικρότερη των 12 μηνών από τον προηγούμενο μήνα σε 22.703 άτομα και με ποσοστιαία μεταβολή 6,24%.
- Η μεγαλύτερη ποσοστιαία αύξηση μεταξύ των Περιφερειών στους ανέργους αναζητούντες εργασία με διάρκεια ανεργίας μικρότερη των 12 μηνών από τον προηγούμενο μήνα εμφανίζεται στην Περιφέρεια Κρήτης (14,74%).
- Από τις Περιφέρειες που εμφανίζουν ποσοστιαία μείωση η Περιφέρεια Νοτίου Αιγαίου εμφανίζει τη μεγαλύτερη με ποσοστιαία μεταβολή -5,42%.

ΠΟΣΟΣΤΙΑΙΑ ΜΕΤΑΒΟΛΗ ΑΠΟ ΙΟΥΝΙΟ 2018

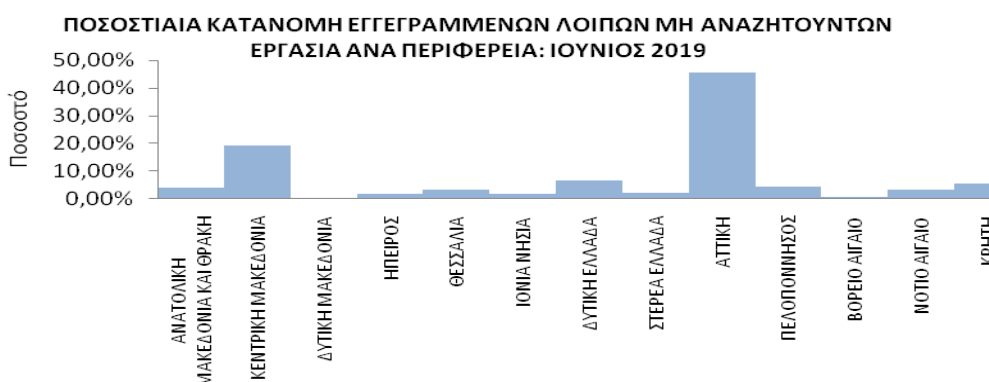
Όπως προκύπτει από τον πίνακα 6α καθώς και από το διάγραμμα 5α στο σύνολο της χώρας παρατηρείται:

- Αύξηση των ανέργων αναζητούντων εργασία με διάρκεια ανεργίας μικρότερη των 12 μηνών από τον αντίστοιχο μήνα του προηγούμενου έτους σε 63.945 άτομα και με ποσοστιαία μεταβολή 19,83%.
- Η μεγαλύτερη ποσοστιαία αύξηση μεταξύ των Περιφερειών στους ανέργους αναζητούντες εργασία με διάρκεια ανεργίας μικρότερη των 12 μηνών από τον αντίστοιχο μήνα του προηγούμενου έτους εμφανίζεται στην Περιφέρεια Κρήτης (57,45%).

7. Αριθμός εγγεγραμμένων λοιπών μη αναζητούντων εργασία ανά Περιφέρεια

	ΛΟΙΠΟΙ ΜΗ ΑΝΑΖΗΤΟΥΝΤΕΣ ΕΡΓΑΣΙΑ >=12 ΜΗΝΕΣ	ΛΟΙΠΟΙ ΜΗ ΑΝΑΖΗΤΟΥΝΤΕΣ ΕΡΓΑΣΙΑ <12 ΜΗΝΕΣ	ΣΥΝΟΛΟ	ΠΟΣΟΣΤΙΑΙΑ ΚΑΤΑΝΟΜΗ
ΑΝΑΤΟΛΙΚΗ ΜΑΚΕΔΟΝΙΑ ΚΑΙ ΘΡΑΚΗ	2.157	1.083	3.240	4,01%
ΚΕΝΤΡΙΚΗ ΜΑΚΕΔΟΝΙΑ	10.397	5.268	15.665	19,40%
ΔΥΤΙΚΗ ΜΑΚΕΔΟΝΙΑ	256	181	437	0,54%
ΗΠΕΙΡΟΣ	863	530	1.393	1,73%
ΘΕΣΣΑΛΙΑ	1.268	1.356	2.624	3,25%
ΙΟΝΙΑ ΝΗΣΙΑ	1.029	569	1.598	1,98%
ΔΥΤΙΚΗ ΕΛΛΑΔΑ	3.402	2.121	5.523	6,84%
ΣΤΕΡΕΑ ΕΛΛΑΔΑ	1.242	700	1.942	2,41%
ΑΤΤΙΚΗ	29.010	7.898	36.908	45,71%
ΠΕΛΟΠΟΝΝΗΣΟΣ	2.282	1.271	3.553	4,40%
ΒΟΡΕΙΟ ΑΙΓΑΙΟ	381	237	618	0,77%
ΝΟΤΙΟ ΑΙΓΑΙΟ	1.525	1.215	2.740	3,39%
ΚΡΗΤΗ	2.613	1.889	4.502	5,58%
ΣΥΝΟΛΟ	56.425	24.318	80.743	100,00%

Πίνακας 7: Λοιποί μη αναζητούντες εργασία ανά Περιφέρεια:
Ιούνιος 2019



Διάγραμμα 6: Ποσοστιαία κατανομή λοιπών μη αναζητούντων εργασία ανά Περιφέρεια:
Ιούνιος 2019

Όπως προκύπτει από τον πίνακα 7 και το διάγραμμα 6 το σύνολο των εγγεγραμμένων λοιπών μη αναζητούντων εργασία για τον Ιούνιο 2019 ανέρχεται σε 80.743 άτομα από τα οποία 56.425 άτομα είναι εγγεγραμμένα για διάστημα μεγαλύτερο ή ίσο των 12 μηνών και 24.318 άτομα είναι εγγεγραμμένα για διάστημα μικρότερο των 12 μηνών.

Στο σύνολο της χώρας ο αριθμός των εγγεγραμμένων λοιπών μη αναζητούντων εργασία που είναι εγγεγραμμένοι για διάστημα μικρότερο των 12 μηνών είναι μικρότερος από τον αριθμό των λοιπών μη αναζητούντων εργασία που είναι εγγεγραμμένοι για διάστημα μεγαλύτερο ή ίσο των 12 μηνών.

Ο μεγαλύτερος αριθμός των εγγεγραμμένων λοιπών μη αναζητούντων εργασία εμφανίζεται στην Περιφέρεια Αττικής με 36.908 άτομα και με ποσοστιαία κατανομή 45,71%.

8. Μεταβολές στον αριθμό λοιπών μη αναζητούντων εργασία

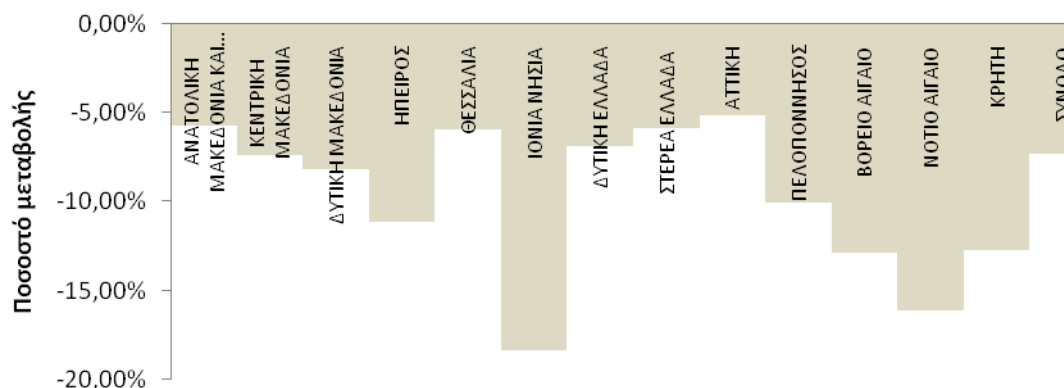
ΜΕΤΑΒΟΛΕΣ ΛΟΙΠΩΝ ΜΗ ΑΝΑΖΗΤΟΥΝΤΩΝ ΕΡΓΑΣΙΑ ΑΝΑ ΠΕΡΙΦΕΡΕΙΑ: ΜΑΪΟΣ 2019-ΙΟΥΝΙΟΣ 2019				
	ΜΑΪΟΣ 2019	ΙΟΥΝΙΟΣ 2019	ΑΠΟΛΥΤΗ ΜΕΤΑΒΟΛΗ	ΠΟΣΟΣΤΙΑΙΑ ΜΕΤΑΒΟΛΗ
ΑΝΑΤΟΛΙΚΗ ΜΑΚΕΔΟΝΙΑ ΚΑΙ ΘΡΑΚΗ	3.436	3.240	-196	-5,70%
ΚΕΝΤΡΙΚΗ ΜΑΚΕΔΟΝΙΑ	16.916	15.665	-1.251	-7,40%
ΔΥΤΙΚΗ ΜΑΚΕΔΟΝΙΑ	476	437	-39	-8,19%
ΗΠΕΙΡΟΣ	1.567	1.393	-174	-11,10%
ΘΕΣΣΑΛΙΑ	2.789	2.624	-165	-5,92%
ΙΟΝΙΑ ΝΗΣΙΑ	1.957	1.598	-359	-18,34%
ΔΥΤΙΚΗ ΕΛΛΑΔΑ	5.932	5.523	-409	-6,89%
ΣΤΕΡΕΑ ΕΛΛΑΔΑ	2.063	1.942	-121	-5,87%
ΑΤΤΙΚΗ	38.906	36.908	-1.998	-5,14%
ΠΕΛΟΠΟΝΝΗΣΟΣ	3.950	3.553	-397	-10,05%
ΒΟΡΕΙΟ ΑΙΓΑΙΟ	709	618	-91	-12,83%
ΝΟΤΙΟ ΑΙΓΑΙΟ	3.265	2.740	-525	-16,08%
ΚΡΗΤΗ	5.156	4.502	-654	-12,68%
ΣΥΝΟΛΟ	87.122	80.743	-6.379	-7,32%

Πίνακας 8: Μεταβολές αριθμού λοιπών μη αναζητούντων εργασία:
Μάιος 2019-Ιούνιος 2019

ΜΕΤΑΒΟΛΕΣ ΛΟΙΠΩΝ ΜΗ ΑΝΑΖΗΤΟΥΝΤΩΝ ΕΡΓΑΣΙΑ ΑΝΑ ΠΕΡΙΦΕΡΕΙΑ: ΙΟΥΝΙΟΣ 2018-ΙΟΥΝΙΟΣ 2019				
	ΙΟΥΝΙΟΣ 2018	ΙΟΥΝΙΟΣ 2019	ΑΠΟΛΥΤΗ ΜΕΤΑΒΟΛΗ	ΠΟΣΟΣΤΙΑΙΑ ΜΕΤΑΒΟΛΗ
ΑΝΑΤΟΛΙΚΗ ΜΑΚΕΔΟΝΙΑ ΚΑΙ ΘΡΑΚΗ	3.999	3.240	-759	-18,98%
ΚΕΝΤΡΙΚΗ ΜΑΚΕΔΟΝΙΑ	21.055	15.665	-5.390	-25,60%
ΔΥΤΙΚΗ ΜΑΚΕΔΟΝΙΑ	1.160	437	-723	-62,33%
ΗΠΕΙΡΟΣ	2.562	1.393	-1.169	-45,63%
ΘΕΣΣΑΛΙΑ	3.229	2.624	-605	-18,74%
ΙΟΝΙΑ ΝΗΣΙΑ	2.594	1.598	-996	-38,40%
ΔΥΤΙΚΗ ΕΛΛΑΔΑ	6.618	5.523	-1.095	-16,55%
ΣΤΕΡΕΑ ΕΛΛΑΔΑ	2.753	1.942	-811	-29,46%
ΑΤΤΙΚΗ	54.720	36.908	-17.812	-32,55%
ΠΕΛΟΠΟΝΝΗΣΟΣ	5.357	3.553	-1.804	-33,68%
ΒΟΡΕΙΟ ΑΙΓΑΙΟ	1.204	618	-586	-48,67%
ΝΟΤΙΟ ΑΙΓΑΙΟ	4.155	2.740	-1.415	-34,06%
ΚΡΗΤΗ	8.616	4.502	-4.114	-47,75%
ΣΥΝΟΛΟ	118.022	80.743	-37.279	-31,59%

Πίνακας 8α: Μεταβολές αριθμού λοιπών μη αναζητούντων εργασία:
Ιούνιος 2018-Ιούνιος 2019

ΠΟΣΟΣΤΙΑΙΑ ΜΕΤΑΒΟΛΗ ΛΟΙΠΩΝ ΜΗ ΑΝΑΖΗΤΟΥΝΤΩΝ ΕΡΓΑΣΙΑ ΑΝΑ ΠΕΡΙΦΕΡΕΙΑ: ΜΑΪΟΣ 2019-ΙΟΥΝΙΟΣ 2019



Διάγραμμα 7: Ποσοστιαία μεταβολή αριθμού λοιπών μη αναζητούντων εργασίας: Μάιος 2019-Ιούνιος 2019

ΠΟΣΟΣΤΙΑΙΑ ΜΕΤΑΒΟΛΗ ΛΟΙΠΩΝ ΜΗ ΑΝΑΖΗΤΟΥΝΤΩΝ ΕΡΓΑΣΙΑ ΑΝΑ ΠΕΡΙΦΕΡΕΙΑ: ΙΟΥΝΙΟΣ 2018-ΙΟΥΝΙΟΣ 2019



Διάγραμμα 7α: Ποσοστιαία μεταβολή αριθμού λοιπών μη αναζητούντων εργασίας: Ιούνιος 2018-Ιούνιος 2019

ΠΟΣΟΣΤΙΑΙΑ ΜΕΤΑΒΟΛΗ ΑΠΟ ΜΑΪΟ 2019

Όπως προκύπτει από τον πίνακα 8 καθώς και από το διάγραμμα 7 στο σύνολο της χώρας παρατηρείται:

- Μείωση των λοιπών μη αναζητούντων εργασία από τον προηγούμενο μήνα σε -6.379 άτομα και με ποσοστιαία μεταβολή -7,32%.
- Η μεγαλύτερη ποσοστιαία μείωση μεταξύ των Περιφερειών στους λοιπούς μη αναζητούντες εργασία από τον προηγούμενο μήνα εμφανίζεται στην Περιφέρεια Ιόνιων Νήσων (-18,34%).

ΠΟΣΟΣΤΙΑΙΑ ΜΕΤΑΒΟΛΗ ΑΠΟ ΙΟΥΝΙΟ 2018

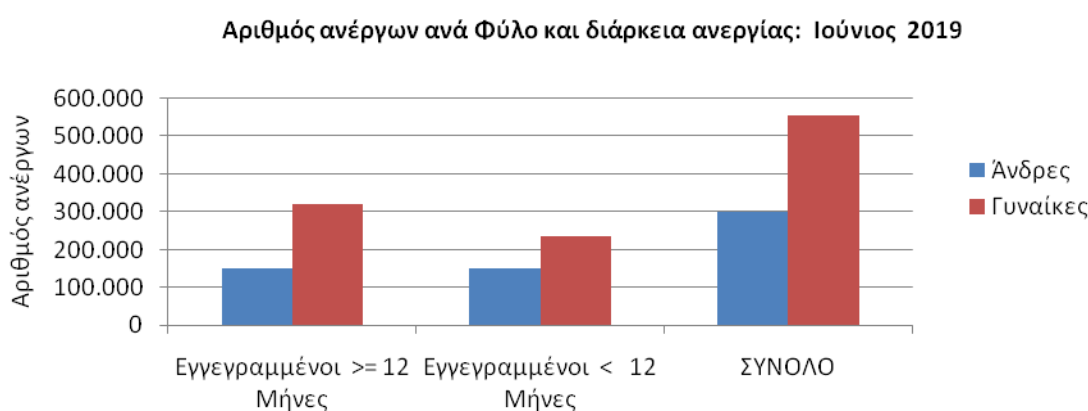
Όπως προκύπτει από τον πίνακα 8α καθώς και από το διάγραμμα 7α στο σύνολο της χώρας παρατηρείται:

- Μείωση των λοιπών μη αναζητούντων εργασία από τον αντίστοιχο μήνα του προηγούμενου έτους σε -37.279 άτομα και με ποσοστιαία μεταβολή -31,59%.
- Η μεγαλύτερη ποσοστιαία μείωση μεταξύ των Περιφερειών στους λοιπούς μη αναζητούντες εργασία από τον αντίστοιχο μήνα του προηγούμενου έτους εμφανίζεται στην Περιφέρεια Δυτικής Μακεδονίας (-62,33%).

9. Εγγεγραμμένοι άνεργοι αναζητούντες εργασία ανά Φύλο και διάρκεια ανεργίας

	Εγγεγραμμένοι >= 12 Μήνες	Εγγεγραμμένοι < 12 Μήνες	Σύνολο	Ποσοστό %
Άνδρες	150.825	150.692	301.517	35,14%
Γυναίκες	320.775	235.777	556.552	64,86%
Σύνολο	471.600	386.469	858.069	100,00%

Πίνακας 9: Εγγεγραμμένοι άνεργοι αναζητούντες εργασία ανά Φύλο και διάρκεια ανεργίας:
Ιούνιος 2019



Διάγραμμα 8 : Εγγεγραμμένοι άνεργοι αναζητούντες εργασία ανά Φύλο και διάρκεια ανεργίας:
Ιούνιος 2019

Όπως προκύπτει από τον πίνακα 9 και το διάγραμμα 8 από το σύνολο των ανέργων αναζητούντων εργασία ανά φύλο, 301.517 άτομα είναι άνδρες, (ποσοστό 35,14%) και 556.552 είναι γυναίκες, (ποσοστό 64,86%).

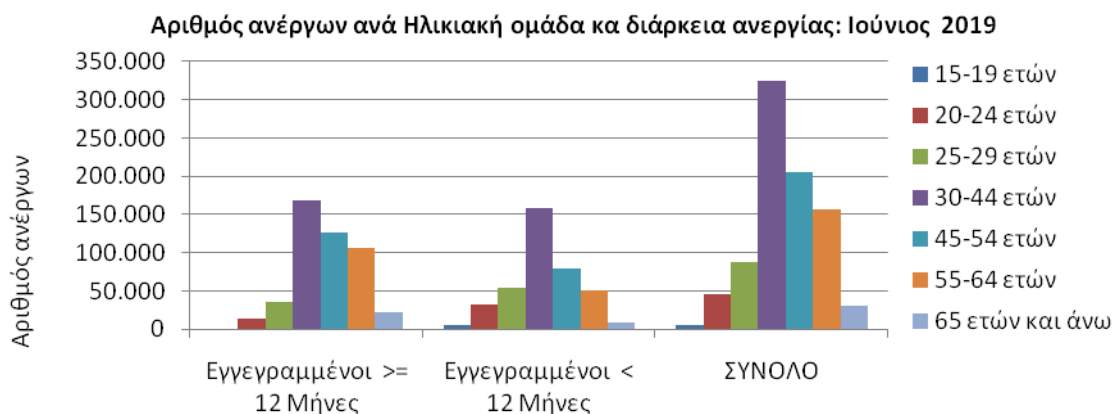
Στους εγγεγραμμένους ανέργους αναζητούντες εργασία για χρονικό διάστημα μεγαλύτερου ή ίσου των 12 μηνών, οι άνδρες ανέρχονται σε 150.825 άτομα ενώ οι γυναίκες ανέρχονται σε 320.775.

Στους εγγεγραμμένους ανέργους αναζητούντες εργασία για χρονικό διάστημα μικρότερο των 12 μηνών, οι άνδρες ανέρχονται σε 150.692 άτομα ενώ οι γυναίκες ανέρχονται σε 235.777.

10. Εγγεγραμμένοι άνεργοι αναζητούντες εργασία ανά Ηλικιακή Ομάδα και διάρκεια ανεργίας

	Εγγεγραμμένοι ≥ 12 Μήνες	Εγγεγραμμένοι < 12 Μήνες	Σύνολο	Ποσοστό %
15-19 ετών	707	5.677	6.384	0,74%
20-24 ετών	13.999	31.400	45.399	5,29%
25-29 ετών	34.787	53.147	87.934	10,25%
30-44 ετών	167.797	157.732	325.529	37,94%
45-54 ετών	126.082	79.917	205.999	24,01%
55-64 ετών	105.711	50.120	155.831	18,16%
65 ετών και άνω	22.517	8.476	30.993	3,61%
Σύνολο	471.600	386.469	858.069	100,00%

Πίνακας 10: Εγγεγραμμένοι άνεργοι αναζητούντες εργασία ανά Ηλικιακή Ομάδα και διάρκεια ανεργίας: Ιούνιος 2019



Διάγραμμα 9: Εγγεγραμμένοι άνεργοι αναζητούντες εργασία ανά Ηλικιακή Ομάδα και διάρκεια ανεργίας: Ιούνιος 2019

Όπως προκύπτει από τον πίνακα 10 και το διάγραμμα 9 από το σύνολο των ανέργων αναζητούντων εργασία ανά ηλικιακή ομάδα, 6.384 άτομα (ποσοστό 0,74%) ανήκουν στην ηλικιακή ομάδα 15-19 ετών, 45.399 (ποσοστό 5,29%) ανήκουν στην ηλικιακή ομάδα 20-24 ετών, 87.934 (ποσοστό 10,25%) ανήκουν στην ηλικιακή ομάδα 25-29 ετών, 325.529 (ποσοστό 37,94%) ανήκουν στην ηλικιακή ομάδα 30-44 ετών, 205.999 (ποσοστό 24,01%) ανήκουν στην ηλικιακή ομάδα 45-54 ετών, 155.831 (ποσοστό 18,16%) ανήκουν στην ηλικιακή ομάδα 55-64 ετών και 30.993 (ποσοστό 3,61%) ανήκουν στην ηλικιακή ομάδα 65 ετών και άνω.

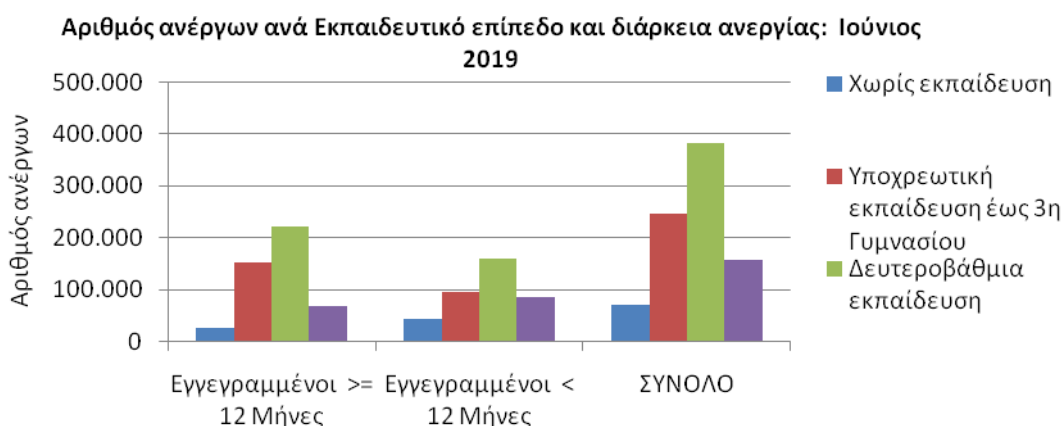
Στους εγγεγραμμένους ανέργους αναζητούντες εργασία για χρονικό διάστημα μεγαλύτερου ή ίσου των 12 μηνών οι άνεργοι της ηλικιακής ομάδας 15-19 ετών ανέρχονται σε 707 άτομα, οι άνεργοι της ηλικιακής ομάδας 20-24 ετών ανέρχονται σε 13.999 άτομα, οι άνεργοι της ηλικιακής ομάδας 25-29 ετών ανέρχονται σε 34.787 άτομα, οι άνεργοι της ηλικιακής ομάδας 30-44 ετών ανέρχονται σε 167.797 άτομα, οι άνεργοι της ηλικιακής ομάδας 45-54 ετών ανέρχονται σε 126.082 άτομα, οι άνεργοι της ηλικιακής ομάδας 55-64 ετών ανέρχονται σε 105.711 άτομα και οι άνεργοι της ηλικιακής ομάδας 65 ετών και άνω ανέρχονται σε 22.517 άτομα.

Στους εγγεγραμμένους ανέργους αναζητούντες εργασία για χρονικό διάστημα μικρότερο των 12 μηνών οι άνεργοι της ηλικιακής ομάδας 15-19 ετών ανέρχονται σε 5.677 άτομα, οι άνεργοι της ηλικιακής ομάδας 20-24 ετών ανέρχονται σε 31.400 άτομα, οι άνεργοι της ηλικιακής ομάδας 25-29 ετών ανέρχονται σε 53.147 άτομα, οι άνεργοι της ηλικιακής ομάδας 30-44 ετών ανέρχονται σε 157.732 άτομα, οι άνεργοι της ηλικιακής ομάδας 45-54 ετών ανέρχονται σε 79.917 άτομα, οι άνεργοι της ηλικιακής ομάδας 55-64 ετών ανέρχονται σε 50.120 άτομα και οι άνεργοι της ηλικιακής ομάδας 65 ετών και άνω ανέρχονται σε 8.476 άτομα.

11. Εγγεγραμμένοι άνεργοι αναζητούντες εργασία ανά Εκπαιδευτικό Επίπεδο και διάρκεια ανεργίας

	Εγγεγραμμένοι >= 12 Μήνες	Εγγεγραμμένοι < 12 Μήνες	Σύνολο	Ποσοστό %
Χωρίς εκπαίδευση	27.121	43.482	70.603	8,23%
Υποχρεωτική εκπαίδευση (έως 3 ^η Γυμνασίου)	152.252	95.386	247.638	28,86%
Δευτεροβάθμια εκπαίδευση	221.934	160.575	382.509	44,58%
Τριτοβάθμια εκπαίδευση	70.293	87.026	157.319	18,33%
Σύνολο	471.600	386.469	858.069	100,00%

Πίνακας 11: Εγγεγραμμένοι άνεργοι αναζητούντες εργασία ανά Εκπαιδευτικό Επίπεδο και διάρκεια ανεργίας: Ιούνιος 2019



Διάγραμμα 10: Εγγεγραμμένοι άνεργοι αναζητούντες εργασία ανά Εκπαιδευτικό Επίπεδο και διάρκεια ανεργίας: Ιούνιος 2019

Όπως προκύπτει από τον πίνακα 11 και το διάγραμμα 10 από το σύνολο των ανέργων αναζητούντων εργασία ανά εκπαιδευτικό επίπεδο, 70.603 άτομα (ποσοστό 8,23%) ανήκουν στο εκπαιδευτικό επίπεδο Χωρίς εκπαίδευση, 247.638 (ποσοστό 28,86%) ανήκουν στο εκπαιδευτικό επίπεδο Υποχρεωτικής εκπαίδευσης (έως 3^η Γυμνασίου), 382.509 (ποσοστό 44,58%) ανήκουν στο εκπαιδευτικό επίπεδο Δευτεροβάθμιας εκπαίδευσης και 157.319 (ποσοστό 18,33%) ανήκουν στο εκπαιδευτικό επίπεδο Τριτοβάθμιας εκπαίδευσης.

Στους εγγεγραμμένους ανέργους αναζητούντες εργασία για χρονικό διάστημα μεγαλύτερο ή ίσου των 12 μηνών οι άνεργοι του εκπαιδευτικού επίπεδου Χωρίς εκπαίδευση ανέρχονται σε 27.121 άτομα, οι άνεργοι του εκπαιδευτικού επίπεδου Υποχρεωτικής εκπαίδευσης (έως 3^η Γυμνασίου) ανέρχονται σε 152.252 άτομα, οι άνεργοι του εκπαιδευτικού επίπεδου Δευτεροβάθμιας εκπαίδευσης ανέρχονται σε 221.934 άτομα και οι άνεργοι του εκπαιδευτικού επίπεδου Τριτοβάθμιας εκπαίδευσης ανέρχονται σε 70.293 άτομα.

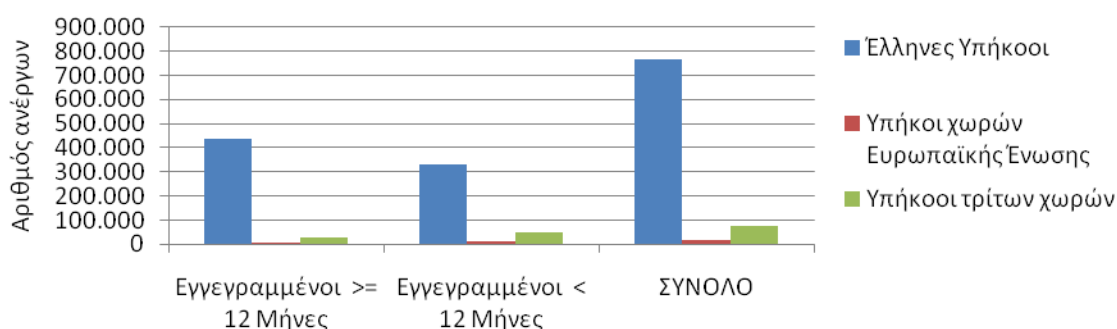
Στους εγγεγραμμένους ανέργους αναζητούντες εργασία για χρονικό διάστημα μικρότερο των 12 μηνών οι άνεργοι του εκπαιδευτικού επίπεδου Χωρίς εκπαίδευση ανέρχονται σε 43.482 άτομα, της Υποχρεωτικής εκπαίδευσης (έως 3^η Γυμνασίου) ανέρχονται σε 95.386 άτομα, της Δευτεροβάθμιας εκπαίδευσης ανέρχονται σε 160.575 άτομα και της Τριτοβάθμιας εκπαίδευσης ανέρχονται σε 87.026 άτομα.

12. Εγγεγραμμένοι άνεργοι αναζητούντες εργασία ανά Υπηκοότητα και διάρκεια ανεργίας

	Εγγεγραμμένοι >= 12 Μήνες	Εγγεγραμμένοι < 12 Μήνες	Σύνολο	Ποσοστό %
Έλληνες Υπήκοοι	437.390	329.167	766.557	89,34%
Υπήκοοι χωρών Ευρωπαϊκής Ένωσης	7.088	8.000	15.088	1,76%
Υπήκοοι τρίτων χωρών	27.122	49.302	76.424	8,91%
Σύνολο	471.600	386.469	858.069	100,00%

Πίνακας 12: Εγγεγραμμένοι άνεργοι αναζητούντες εργασία ανά Υπηκοότητα και διάρκεια ανεργίας: Ιούνιος 2019

Αριθμός ανέργων ανά Υπηκοότητα και διάρκεια ανεργίας: Ιούνιος 2019



Διάγραμμα 11: Εγγεγραμμένοι άνεργοι αναζητούντες εργασία ανά Υπηκοότητα και διάρκεια ανεργίας: Ιούνιος 2019

Όπως προκύπτει από τον πίνακα 12 και το διάγραμμα 11 από το σύνολο των ανέργων αναζητούντων εργασία ανά Υπηκοότητα, 766.557 άτομα (ποσοστό 89,34%) είναι Έλληνες Υπήκοοι, 15.088 (ποσοστό 1,76%) είναι Υπήκοοι χωρών Ευρωπαϊκής Ένωσης και 76.424 (ποσοστό 8,91%) είναι Υπήκοοι τρίτων χωρών.

Στους εγγεγραμμένους άνεργους αναζητούντες εργασία ανά Υπηκοότητα για χρονικό διάστημα μεγαλύτερου ή ίσου των 12 μηνών οι Έλληνες Υπήκοοι ανέρχονται σε 437.390 άτομα, οι Υπήκοοι χωρών Ευρωπαϊκής Ένωσης ανέρχονται σε 7.088 άτομα και οι Υπήκοοι τρίτων χωρών ανέρχονται σε 27.122 άτομα.

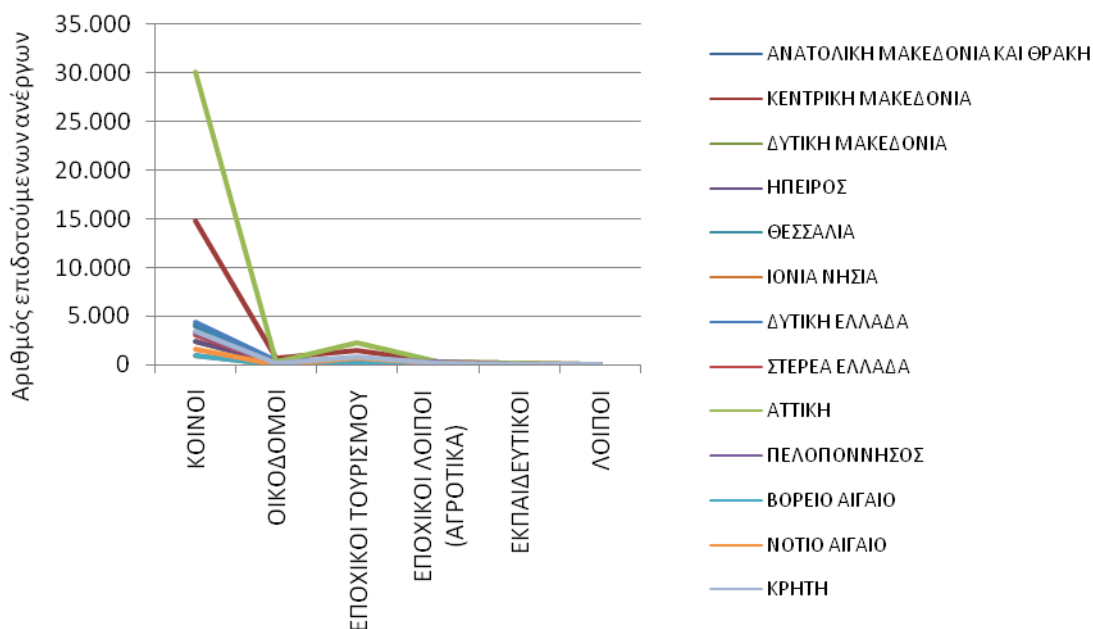
Στους εγγεγραμμένους άνεργους αναζητούντες εργασία για χρονικό διάστημα μικρότερο των 12 μηνών οι Έλληνες Υπήκοοι ανέρχονται σε 329.167 άτομα, οι Υπήκοοι χωρών Ευρωπαϊκής Ένωσης ανέρχονται σε 8.000 άτομα και οι Υπήκοοι τρίτων χωρών ανέρχονται σε 49.302 άτομα.

13. Επιδοτούμενοι άνεργοι ανά κατηγορία επιδότησης και ανά Περιφέρεια

ΠΕΡΙΦΕΡΕΙΕΣ	ΚΟΙΝΟΙ ΟΙΚΟΔΟΜΟΙ	ΕΠΟΧΙΚΟΙ ΤΟΥΡΙΣΜΟΥ	ΕΠΟΧΙΚΟΙ ΛΟΙΠΟΙ (ΑΓΡΟΤΙΚΑ)	ΕΚΠΑΙΔΕΥΤΙΚΟΙ	ΛΟΙΠΟΙ	ΣΥΝΟΛΟ	
ΑΝΑΤΟΛΙΚΗ ΜΑΚΕΔΟΝΙΑ ΚΑΙ ΘΡΑΚΗ	3.944	253	363	34	12	0	4.606
ΚΕΝΤΡΙΚΗ ΜΑΚΕΔΟΝΙΑ	14.823	621	1.428	285	103	7	17.267
ΔΥΤΙΚΗ ΜΑΚΕΔΟΝΙΑ	2.392	150	183	47	10	0	2.782
ΗΠΕΙΡΟΣ	2.419	260	135	70	14	0	2.898
ΘΕΣΣΑΛΙΑ	4.113	319	627	76	31	0	5.166
ΙΟΝΙΑ ΝΗΣΙΑ	993	62	244	58	8	5	1.370
ΔΥΤΙΚΗ ΕΛΛΑΔΑ	4.445	415	466	57	51	0	5.434
ΣΤΕΡΕΑ ΕΛΛΑΔΑ	3.102	96	182	56	8	0	3.444
ΑΤΤΙΚΗ	30.082	330	2.348	300	227	47	33.334
ΠΕΛΟΠΟΝΝΗΣΟΣ	3.283	149	576	261	11	4	4.284
ΒΟΡΕΙΟ ΑΙΓΑΙΟ	1.011	37	187	36	8	2	1.281
ΝΟΤΙΟ ΑΙΓΑΙΟ	1.636	52	691	99	4	0	2.482
ΚΡΗΤΗ	3.448	166	846	152	66	0	4.678
ΣΥΝΟΛΟ	75.691	2.910	8.276	1.531	553	65	89.026

Πίνακας 13 : Αριθμός επιδοτούμενων ανέργων ανά κατηγορία επιδότησης και ανά Περιφέρεια:
Ιούνιος 2019

Αριθμός ανέργων ανά κατηγορία επιδότησης και Περιφέρεια: Ιούνιος 2019



Διάγραμμα 12: Αριθμός επιδοτούμενων ανέργων ανά κατηγορία επιδότησης και ανά Περιφέρεια: Ιούνιος 2019

Όπως προκύπτει από τον πίνακα 13 και το διάγραμμα 12 το σύνολο των επιδοτούμενων ανέργων κατά τον μήνα Ιούνιο 2019 ανέρχεται σε 89.026 άτομα. Από αυτά 75.691 (ποσοστό 85,02%) είναι κοινοί επιδοτούμενοι, 2.910 (ποσοστό 3,27%) είναι επιδοτούμενοι σε οικοδομο-τεχνικά επαγγέλματα, 8.276 (ποσοστό 9,30%) είναι εποχικοί τουριστικών επαγγελμάτων επιδοτούμενοι, 1.531 (ποσοστό 1,72%) είναι εποχικοί λοιποί επιδοτούμενοι (αγροτικά), 553 (ποσοστό 0,62%) είναι εκπαιδευτικοί επιδοτούμενοι και 65 (ποσοστό 0,07%) είναι λοιποί επιδοτούμενοι.

▪ ΚΟΙΝΟΙ ΕΠΙΔΟΤΟΥΜΕΝΟΙ

Στην κατηγορία των κοινών επιδοτούμενων το σύνολο των επιδοτούμενων ανέρχεται σε 75.691 άτομα με τον μεγαλύτερο αριθμό επιδοτούμενων να εμφανίζεται στην Περιφέρεια Αττικής με 30.082 άτομα.

▪ ΟΙΚΟΔΟΜΟΙ ΕΠΙΔΟΤΟΥΜΕΝΟΙ

Στην κατηγορία των Οικοδόμων επιδοτούμενων το σύνολο των επιδοτούμενων ανέρχεται σε 2.910 άτομα με τον μεγαλύτερο αριθμό επιδοτούμενων να εμφανίζεται στην Περιφέρεια Κεντρικής Μακεδονίας με 621 άτομα.

▪ ΕΠΟΧΙΚΟΙ ΤΟΥΡΙΣΜΟΥ ΕΠΙΔΟΤΟΥΜΕΝΟΙ

Στην κατηγορία των εποχικών τουρισμού (τουριστικών επαγγελματιών) επιδοτούμενων το σύνολο των επιδοτούμενων ανέρχεται σε 8.276 άτομα με τον μεγαλύτερο αριθμό επιδοτούμενων να εμφανίζεται στην Περιφέρεια Αττικής με 2.348 άτομα.

▪ ΕΠΟΧΙΚΟΙ ΛΟΙΠΟΙ (ΑΓΡΟΤΙΚΑ) ΕΠΙΔΟΤΟΥΜΕΝΟΙ

Στην κατηγορία των εποχικών λοιπών (αγροτικά) επιδοτούμενων ανέρχεται σε 1.531 άτομα με τον μεγαλύτερο αριθμό επιδοτούμενων να εμφανίζεται στην Περιφέρεια Αττικής με 300 άτομα.

▪ ΕΚΠΑΙΔΕΥΤΙΚΟΙ ΕΠΙΔΟΤΟΥΜΕΝΟΙ

Στην κατηγορία των εκπαιδευτικών επιδοτούμενων το σύνολο των επιδοτούμενων ανέρχεται σε 553 άτομα με τον μεγαλύτερο αριθμό επιδοτούμενων να εμφανίζεται στην Περιφέρεια Αττικής με 227 άτομα.

▪ ΛΟΙΠΟΙ ΕΠΙΔΟΤΟΥΜΕΝΟΙ

Στην κατηγορία των λοιπών επιδοτούμενων το σύνολο των επιδοτούμενων ανέρχεται σε 65 άτομα με τον μεγαλύτερο αριθμό επιδοτούμενων να εμφανίζεται στην Περιφέρεια Αττικής με 47 άτομα.

14. Επιδοτούμενοι άνεργοι και μεταβολές στις κατηγορίες α: κοινοί και λοιπές κατηγορίες επιδοτουμένων και β: εποχικοί τουριστικών επαγγελματιών ανά Περιφέρεια

Στον πίνακα 14, 14α εμφανίζεται ο αριθμός των επιδοτούμενων ανέργων ανά κατηγορία επιδότησης (κοινοί και λοιπές κατηγορίες επιδοτουμένων και εποχικοί τουριστικών επαγγελματιών) και ανά Περιφέρεια για τον μήνα Ιούνιο 2019 καθώς και η αριθμητική και ποσοστιαία μεταβολή τους από τον προηγούμενο μήνα Μάιο 2019 καθώς και από τον αντίστοιχο μήνα του προηγούμενου έτους Ιούνιο 2018.

Το σύνολο των επιδοτούμενων ανέργων ανέρχεται σε 89.026 άτομα από τα οποία 80.750 είναι κοινοί και λοιπές κατηγορίες επιδοτουμένων και 8.276 είναι εποχικοί τουριστικών επαγγελματιών επιδοτούμενοι.

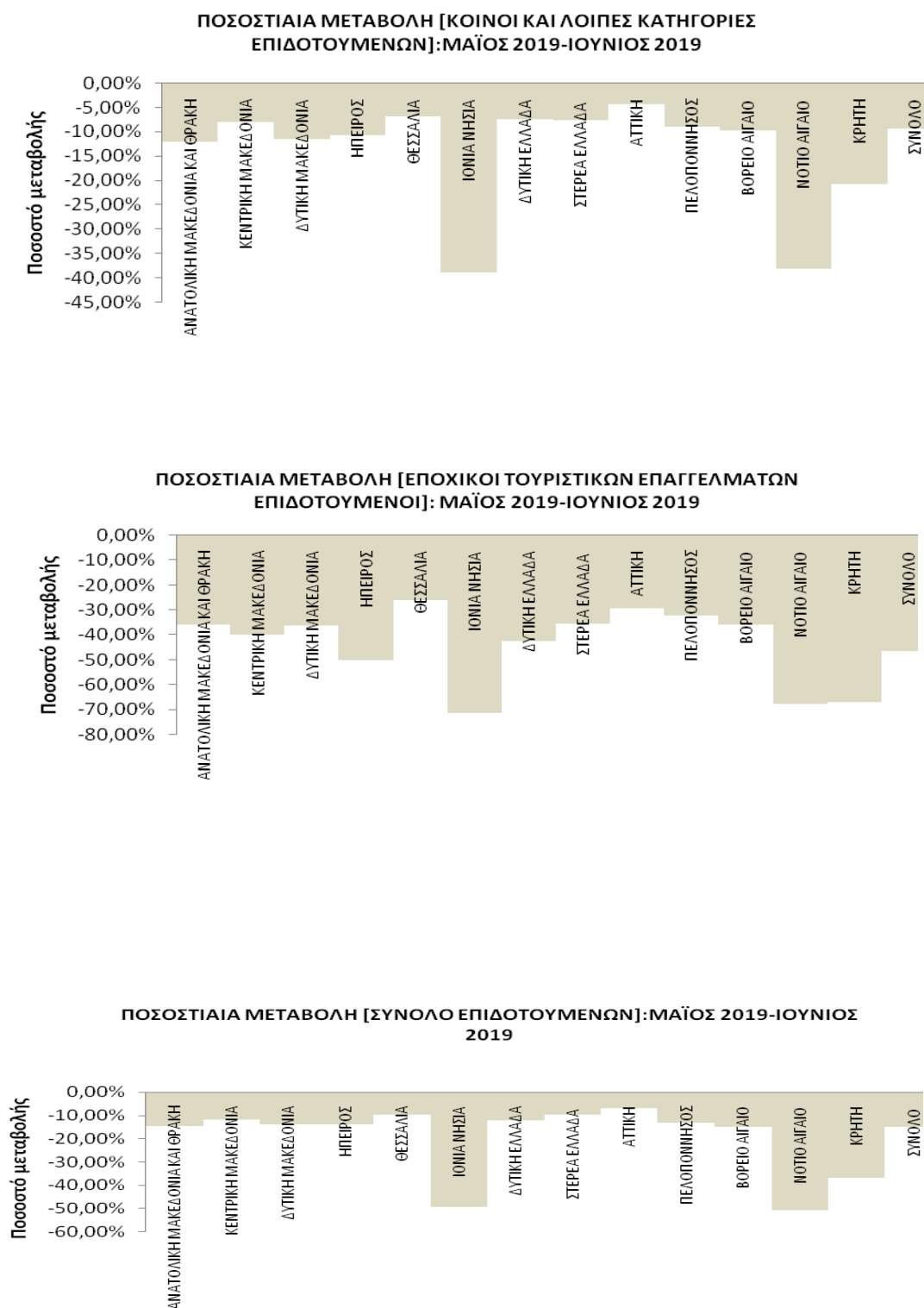
Στη συνέχεια τα δεδομένα της ποσοστιαίας μεταβολής των κοινών και λοιπών κατηγοριών επιδοτουμένων, των εποχικών τουριστικών επαγγελματιών επιδοτουμένων καθώς και στο σύνολό των επιδοτουμένων, τόσο από τον προηγούμενο μήνα όσο και από τον αντίστοιχο μήνα του προηγούμενου έτους παρουσιάζονται στα διαγράμματα 13 και 13α αντίστοιχα.

ΜΕΤΑΒΟΛΕΣ ΕΠΙΔΟΤΟΥΜΕΝΩΝ ΑΝΕΡΓΩΝ ΑΝΑ ΚΑΤΗΓΟΡΙΑ (ΚΟΙΝΟΙ ΚΑΙ ΛΟΙΠΕΣ ΚΑΤΗΓΟΡΙΕΣ ΕΠΙΔΟΤΟΥΜΕΝΟΙ -ΕΠΟΧΙΚΟΙ ΤΟΥΡΙΣΤΙΚΩΝ ΕΠΑΓΓΕΛΜΑΤΩΝ): ΜΑΪΟΣ 2019-ΙΟΥΝΙΟΣ 2019				
ΚΟΙΝΟΙ ΚΑΙ ΛΟΙΠΕΣ ΚΑΤΗΓΟΡΙΕΣ ΕΠΙΔΟΤΟΥΜΕΝΟΙ				
	ΜΑΪΟΣ 2019	ΙΟΥΝΙΟΣ 2019	ΑΠΟΛΥΤΗ ΜΕΤΑΒΟΛΗ	ΠΟΣΟΣΤΙΑΙΑ ΜΕΤΑΒΟΛΗ
ΑΝΑΤΟΛΙΚΗ ΜΑΚΕΔΟΝΙΑ ΚΑΙ ΘΡΑΚΗ	4.830	4.243	-587	-12,15%
ΚΕΝΤΡΙΚΗ ΜΑΚΕΔΟΝΙΑ	17.224	15.839	-1.385	-8,04%
ΔΥΤΙΚΗ ΜΑΚΕΔΟΝΙΑ	2.939	2.599	-340	-11,57%
ΗΠΕΙΡΟΣ	3.097	2.763	-334	-10,78%
ΘΕΣΣΑΛΙΑ	4.882	4.539	-343	-7,03%
ΙΟΝΙΑ ΝΗΣΙΑ	1.849	1.126	-723	-39,10%
ΔΥΤΙΚΗ ΕΛΛΑΔΑ	5.377	4.968	-409	-7,61%
ΣΤΕΡΕΑ ΕΛΛΑΔΑ	3.532	3.262	-270	-7,64%
ΑΤΤΙΚΗ	32.454	30.986	-1.468	-4,52%
ΠΕΛΟΠΟΝΝΗΣΟΣ	4.080	3.708	-372	-9,12%
ΒΟΡΕΙΟ ΑΙΓΑΙΟ	1.214	1.094	-120	-9,88%
ΝΟΤΙΟ ΑΙΓΑΙΟ	2.897	1.791	-1.106	-38,18%
ΚΡΗΤΗ	4.842	3.832	-1.010	-20,86%
ΣΥΝΟΛΟ	89.217	80.750	-8.467	-9,49%
ΕΠΟΧΙΚΟΙ ΤΟΥΡΙΣΤΙΚΩΝ ΕΠΑΓΓΕΛΜΑΤΩΝ ΕΠΙΔΟΤΟΥΜΕΝΟΙ				
	ΜΑΪΟΣ 2019	ΙΟΥΝΙΟΣ 2019	ΑΠΟΛΥΤΗ ΜΕΤΑΒΟΛΗ	ΠΟΣΟΣΤΙΑΙΑ ΜΕΤΑΒΟΛΗ
ΑΝΑΤΟΛΙΚΗ ΜΑΚΕΔΟΝΙΑ ΚΑΙ ΘΡΑΚΗ	567	363	-204	-35,98%
ΚΕΝΤΡΙΚΗ ΜΑΚΕΔΟΝΙΑ	2.380	1.428	-952	-40,00%
ΔΥΤΙΚΗ ΜΑΚΕΔΟΝΙΑ	286	183	-103	-36,01%
ΗΠΕΙΡΟΣ	270	135	-135	-50,00%
ΘΕΣΣΑΛΙΑ	846	627	-219	-25,89%
ΙΟΝΙΑ ΝΗΣΙΑ	849	244	-605	-71,26%
ΔΥΤΙΚΗ ΕΛΛΑΔΑ	811	466	-345	-42,54%
ΣΤΕΡΕΑ ΕΛΛΑΔΑ	282	182	-100	-35,46%
ΑΤΤΙΚΗ	3.325	2.348	-977	-29,38%
ΠΕΛΟΠΟΝΝΗΣΟΣ	850	576	-274	-32,24%
ΒΟΡΕΙΟ ΑΙΓΑΙΟ	291	187	-104	-35,74%
ΝΟΤΙΟ ΑΙΓΑΙΟ	2.134	691	-1.443	-67,62%
ΚΡΗΤΗ	2.554	846	-1.708	-66,88%
ΣΥΝΟΛΟ	15.445	8.276	-7.169	-46,42%
ΣΥΝΟΛΟ ΕΠΙΔΟΤΟΥΜΕΝΩΝ				
	ΜΑΪΟΣ 2019	ΙΟΥΝΙΟΣ 2019	ΑΠΟΛΥΤΗ ΜΕΤΑΒΟΛΗ	ΠΟΣΟΣΤΙΑΙΑ ΜΕΤΑΒΟΛΗ
ΑΝΑΤΟΛΙΚΗ ΜΑΚΕΔΟΝΙΑ ΚΑΙ ΘΡΑΚΗ	5.397	4.606	-791	-14,66%
ΚΕΝΤΡΙΚΗ ΜΑΚΕΔΟΝΙΑ	19.604	17.267	-2.337	-11,92%
ΔΥΤΙΚΗ ΜΑΚΕΔΟΝΙΑ	3.225	2.782	-443	-13,74%
ΗΠΕΙΡΟΣ	3.367	2.898	-469	-13,93%
ΘΕΣΣΑΛΙΑ	5.728	5.166	-562	-9,81%
ΙΟΝΙΑ ΝΗΣΙΑ	2.698	1.370	-1.328	-49,22%
ΔΥΤΙΚΗ ΕΛΛΑΔΑ	6.188	5.434	-754	-12,18%
ΣΤΕΡΕΑ ΕΛΛΑΔΑ	3.814	3.444	-370	-9,70%
ΑΤΤΙΚΗ	35.779	33.334	-2.445	-6,83%
ΠΕΛΟΠΟΝΝΗΣΟΣ	4.930	4.284	-646	-13,10%
ΒΟΡΕΙΟ ΑΙΓΑΙΟ	1.505	1.281	-224	-14,88%
ΝΟΤΙΟ ΑΙΓΑΙΟ	5.031	2.482	-2.549	-50,67%
ΚΡΗΤΗ	7.396	4.678	-2.718	-36,75%
ΣΥΝΟΛΟ	104.662	89.026	-15.636	-14,94%

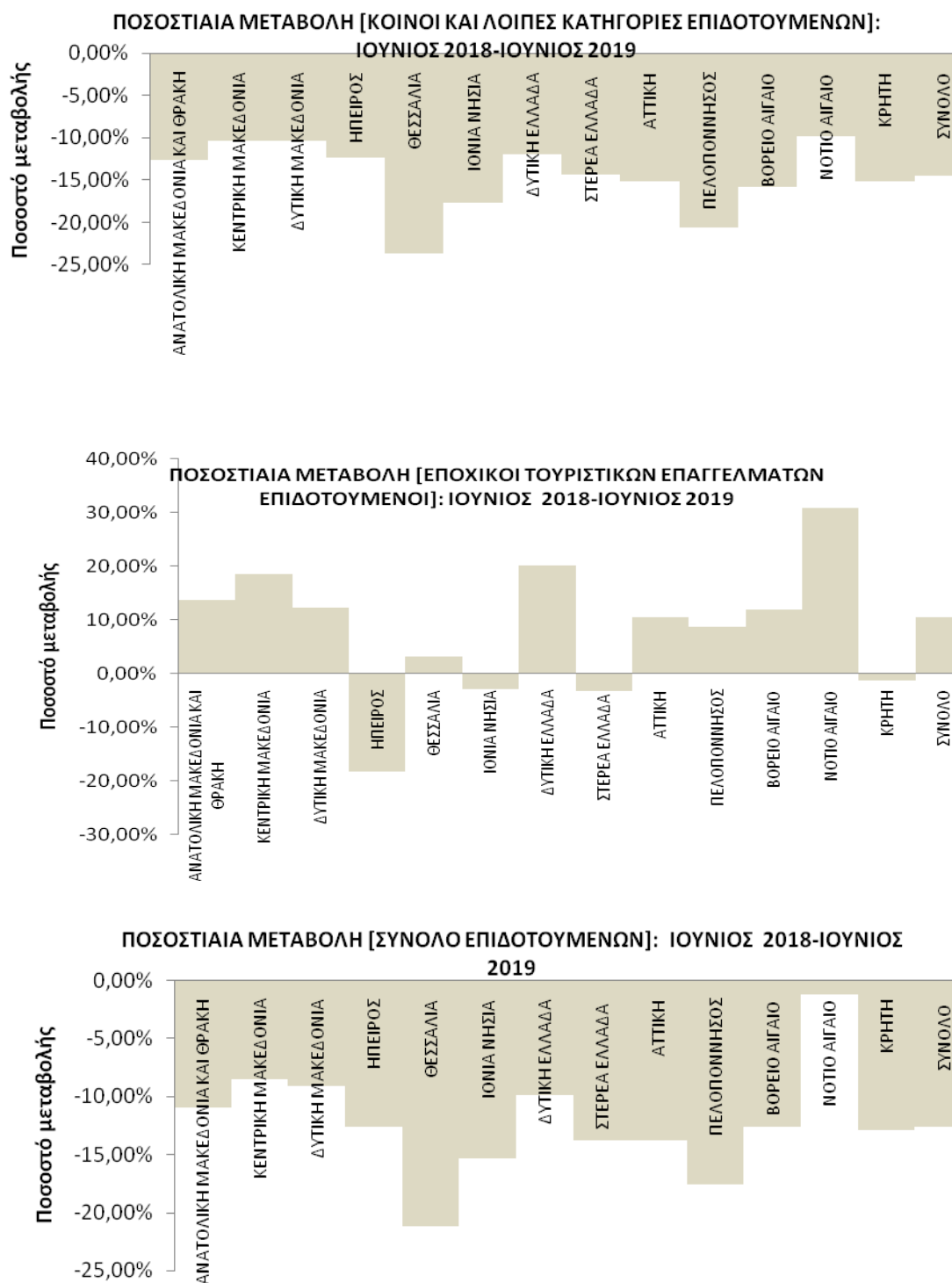
Πίνακας 14 : Μεταβολές στον αριθμό επιδοτούμενων ανέργων ανά κατηγορία επιδότησης και Περιφέρεια:
Μάιος 2019-Ιούνιος 2019

ΜΕΤΑΒΟΛΕΣ ΕΠΙΔΟΤΟΥΜΕΝΩΝ ΑΝΕΡΓΩΝ ΑΝΑ ΚΑΤΗΓΟΡΙΑ (ΚΟΙΝΟΙ ΚΑΙ ΛΟΙΠΕΣ ΚΑΤΗΓΟΡΙΕΣ ΕΠΙΔΟΤΟΥΜΕΝΟΙ -ΕΠΟΧΙΚΟΙ ΤΟΥΡΙΣΤΙΚΩΝ ΕΠΑΓΓΕΛΜΑΤΩΝ): ΙΟΥΝΙΟΣ 2018-ΙΟΥΝΙΟΣ 2019				
ΚΟΙΝΟΙ ΚΑΙ ΛΟΙΠΕΣ ΚΑΤΗΓΟΡΙΕΣ ΕΠΙΔΟΤΟΥΜΕΝΟΙ				
	ΙΟΥΝΙΟΣ 2018	ΙΟΥΝΙΟΣ 2019	ΑΠΟΛΥΤΗ ΜΕΤΑΒΟΛΗ	ΠΟΣΟΣΤΙΑΙΑ ΜΕΤΑΒΟΛΗ
ΑΝΑΤΟΛΙΚΗ ΜΑΚΕΔΟΝΙΑ ΚΑΙ ΘΡΑΚΗ				
ΚΑΙ ΘΡΑΚΗ	4.855	4.243	-612	-12,61%
ΚΕΝΤΡΙΚΗ ΜΑΚΕΔΟΝΙΑ				
ΚΕΝΤΡΙΚΗ ΜΑΚΕΔΟΝΙΑ	17.680	15.839	-1.841	-10,41%
ΔΥΤΙΚΗ ΜΑΚΕΔΟΝΙΑ				
ΔΥΤΙΚΗ ΜΑΚΕΔΟΝΙΑ	2.900	2.599	-301	-10,38%
ΗΠΕΙΡΟΣ				
ΗΠΕΙΡΟΣ	3.152	2.763	-389	-12,34%
ΘΕΣΣΑΛΙΑ				
ΘΕΣΣΑΛΙΑ	5.949	4.539	-1.410	-23,70%
ΙΟΝΙΑ ΝΗΣΙΑ				
ΙΟΝΙΑ ΝΗΣΙΑ	1.367	1.126	-241	-17,63%
ΔΥΤΙΚΗ ΕΛΛΑΔΑ				
ΔΥΤΙΚΗ ΕΛΛΑΔΑ	5.646	4.968	-678	-12,01%
ΣΤΕΡΕΑ ΕΛΛΑΔΑ				
ΣΤΕΡΕΑ ΕΛΛΑΔΑ	3.807	3.262	-545	-14,32%
ΑΤΤΙΚΗ				
ΑΤΤΙΚΗ	36.543	30.986	-5.557	-15,21%
ΠΕΛΟΠΟΝΝΗΣΟΣ				
ΠΕΛΟΠΟΝΝΗΣΟΣ	4.670	3.708	-962	-20,60%
ΒΟΡΕΙΟ ΑΙΓΑΙΟ				
ΒΟΡΕΙΟ ΑΙΓΑΙΟ	1.300	1.094	-206	-15,85%
ΝΟΤΙΟ ΑΙΓΑΙΟ				
ΝΟΤΙΟ ΑΙΓΑΙΟ	1.987	1.791	-196	-9,86%
ΚΡΗΤΗ				
ΚΡΗΤΗ	4.515	3.832	-683	-15,13%
ΣΥΝΟΛΟ	94.371	80.750	-13.621	-14,43%
ΕΠΟΧΙΚΟΙ ΤΟΥΡΙΣΤΙΚΩΝ ΕΠΑΓΓΕΛΜΑΤΩΝ ΕΠΙΔΟΤΟΥΜΕΝΟΙ				
	ΙΟΥΝΙΟΣ 2018	ΙΟΥΝΙΟΣ 2019	ΑΠΟΛΥΤΗ ΜΕΤΑΒΟΛΗ	ΠΟΣΟΣΤΙΑΙΑ ΜΕΤΑΒΟΛΗ
ΑΝΑΤΟΛΙΚΗ ΜΑΚΕΔΟΝΙΑ ΚΑΙ ΘΡΑΚΗ				
ΚΑΙ ΘΡΑΚΗ	319	363	44	13,79%
ΚΕΝΤΡΙΚΗ ΜΑΚΕΔΟΝΙΑ				
ΚΕΝΤΡΙΚΗ ΜΑΚΕΔΟΝΙΑ	1.204	1.428	224	18,60%
ΔΥΤΙΚΗ ΜΑΚΕΔΟΝΙΑ				
ΔΥΤΙΚΗ ΜΑΚΕΔΟΝΙΑ	163	183	20	12,27%
ΗΠΕΙΡΟΣ				
ΗΠΕΙΡΟΣ	165	135	-30	-18,18%
ΘΕΣΣΑΛΙΑ				
ΘΕΣΣΑΛΙΑ	608	627	19	3,13%
ΙΟΝΙΑ ΝΗΣΙΑ				
ΙΟΝΙΑ ΝΗΣΙΑ	251	244	-7	-2,79%
ΔΥΤΙΚΗ ΕΛΛΑΔΑ				
ΔΥΤΙΚΗ ΕΛΛΑΔΑ	388	466	78	20,10%
ΣΤΕΡΕΑ ΕΛΛΑΔΑ				
ΣΤΕΡΕΑ ΕΛΛΑΔΑ	188	182	-6	-3,19%
ΑΤΤΙΚΗ				
ΑΤΤΙΚΗ	2.124	2.348	224	10,55%
ΠΕΛΟΠΟΝΝΗΣΟΣ				
ΠΕΛΟΠΟΝΝΗΣΟΣ	530	576	46	8,68%
ΒΟΡΕΙΟ ΑΙΓΑΙΟ				
ΒΟΡΕΙΟ ΑΙΓΑΙΟ	167	187	20	11,98%
ΝΟΤΙΟ ΑΙΓΑΙΟ				
ΝΟΤΙΟ ΑΙΓΑΙΟ	528	691	163	30,87%
ΚΡΗΤΗ				
ΚΡΗΤΗ	856	846	-10	-1,17%
ΣΥΝΟΛΟ	7.491	8.276	785	10,48%
ΣΥΝΟΛΟ ΕΠΙΔΟΤΟΥΜΕΝΩΝ				
	ΙΟΥΝΙΟΣ 2018	ΙΟΥΝΙΟΣ 2019	ΑΠΟΛΥΤΗ ΜΕΤΑΒΟΛΗ	ΠΟΣΟΣΤΙΑΙΑ ΜΕΤΑΒΟΛΗ
ΑΝΑΤΟΛΙΚΗ ΜΑΚΕΔΟΝΙΑ ΚΑΙ ΘΡΑΚΗ				
ΚΑΙ ΘΡΑΚΗ	5.174	4.606	-568	-10,98%
ΚΕΝΤΡΙΚΗ ΜΑΚΕΔΟΝΙΑ				
ΚΕΝΤΡΙΚΗ ΜΑΚΕΔΟΝΙΑ	18.884	17.267	-1.617	-8,56%
ΔΥΤΙΚΗ ΜΑΚΕΔΟΝΙΑ				
ΔΥΤΙΚΗ ΜΑΚΕΔΟΝΙΑ	3.063	2.782	-281	-9,17%
ΗΠΕΙΡΟΣ				
ΗΠΕΙΡΟΣ	3.317	2.898	-419	-12,63%
ΘΕΣΣΑΛΙΑ				
ΘΕΣΣΑΛΙΑ	6.557	5.166	-1.391	-21,21%
ΙΟΝΙΑ ΝΗΣΙΑ				
ΙΟΝΙΑ ΝΗΣΙΑ	1.618	1.370	-248	-15,33%
ΔΥΤΙΚΗ ΕΛΛΑΔΑ				
ΔΥΤΙΚΗ ΕΛΛΑΔΑ	6.034	5.434	-600	-9,94%
ΣΤΕΡΕΑ ΕΛΛΑΔΑ				
ΣΤΕΡΕΑ ΕΛΛΑΔΑ	3.995	3.444	-551	-13,79%
ΑΤΤΙΚΗ				
ΑΤΤΙΚΗ	38.667	33.334	-5.333	-13,79%
ΠΕΛΟΠΟΝΝΗΣΟΣ				
ΠΕΛΟΠΟΝΝΗΣΟΣ	5.200	4.284	-916	-17,62%
ΒΟΡΕΙΟ ΑΙΓΑΙΟ				
ΒΟΡΕΙΟ ΑΙΓΑΙΟ	1.467	1.281	-186	-12,68%
ΝΟΤΙΟ ΑΙΓΑΙΟ				
ΝΟΤΙΟ ΑΙΓΑΙΟ	2.515	2.482	-33	-1,31%
ΚΡΗΤΗ				
ΚΡΗΤΗ	5.371	4.678	-693	-12,90%
ΣΥΝΟΛΟ	101.862	89.026	-12.836	-12,60%

Πίνακας 14α : Μεταβολές στον αριθμό επιδοτούμενων ανέργων ανά κατηγορία επιδότησης και Περιφέρεια: Ιούνιος 2018-Ιούνιος 2019



Διάγραμμα 13: Μεταβολές επιδοτούμενων ανέργων ανά κατηγορία επιδότησης και Περιφέρεια: Μάιος 2019-Ιούνιος 2019



Διάγραμμα 13α : Μεταβολές επιδοτούμενων ανέργων ανά κατηγορία επιδότησης και Περιφέρεια: Ιούνιος 2018-Ιούνιος 2019

ΠΟΣΟΣΤΙΑΙΑ ΜΕΤΑΒΟΛΗ ΑΠΟ ΜΑΪΟ 2019

▪ ΚΟΙΝΟΙ ΚΑΙ ΛΟΙΠΕΣ ΚΑΤΗΓΟΡΙΕΣ

Όπως προκύπτει από τον πίνακα 14 καθώς και από το διάγραμμα 13 στο σύνολο της χώρας παρατηρείται:

- Μείωση των κοινών και λοιπών κατηγοριών επιδοτούμενων ανέργων από τον προηγούμενο μήνα σε -8.467 άτομα και με ποσοστιαία μεταβολή -9,49%.
- Σχετικά με τις Περιφέρειες η μεγαλύτερη ποσοστιαία μείωση από τον προηγούμενο μήνα εμφανίζεται στην Περιφέρεια Ιόνιων Νήσων (-39,10%).

▪ ΕΠΟΧΙΚΟΙ ΤΟΥΡΙΣΤΙΚΩΝ ΕΠΑΓΓΕΛΜΑΤΩΝ

Όπως προκύπτει από τον πίνακα 14 καθώς και από το διάγραμμα 13 στο σύνολο της χώρας παρατηρείται:

- Μείωση των εποχικών επιδοτούμενων ανέργων τουριστικών επαγγελματιών από τον προηγούμενο μήνα σε -7.169 άτομα και με ποσοστιαία μεταβολή -46,42%.
- Σχετικά με τις Περιφέρειες η μεγαλύτερη ποσοστιαία μείωση από τον προηγούμενο μήνα εμφανίζεται στην Περιφέρεια Ιόνιων Νήσων (-71,26%).

▪ ΣΥΝΟΛΟ ΕΠΙΔΟΤΟΥΜΕΝΩΝ

Όπως προκύπτει από τον πίνακα 14 καθώς και από το διάγραμμα 13 στο σύνολο της χώρας παρατηρείται:

- Μείωση των επιδοτούμενων ανέργων στο σύνολό τους (κοινί και λοιπές κατηγορίες επιδοτούμενων και εποχικοί επιδοτούμενοι τουριστικών επαγγελματιών) από τον προηγούμενο μήνα σε -15.636 άτομα και με ποσοστιαία μεταβολή -14,94%.
- Σχετικά με τις Περιφέρειες η μεγαλύτερη ποσοστιαία μείωση από τον προηγούμενο μήνα εμφανίζεται στην Περιφέρεια Νοτίου Αιγαίου (-50,67%).

ΠΟΣΟΣΤΙΑΙΑ ΜΕΤΑΒΟΛΗ ΑΠΟ ΙΟΥΝΙΟ 2018

▪ ΚΟΙΝΟΙ ΚΑΙ ΛΟΙΠΕΣ ΚΑΤΗΓΟΡΙΕΣ

Όπως προκύπτει από τον πίνακα 14α καθώς και από το διάγραμμα 13α στο σύνολο της χώρας παρατηρείται:

- Μείωση των κοινών και λοιπών κατηγοριών επιδοτούμενων ανέργων από τον αντίστοιχο μήνα του προηγούμενου έτους σε -13.621 άτομα και με ποσοστιαία μεταβολή -14,43%.
- Σχετικά με τις Περιφέρειες η μεγαλύτερη ποσοστιαία μείωση εμφανίζεται στην Περιφέρεια Θεσσαλίας με ποσοστό μεταβολής (-23,70%).

▪ ΕΠΟΧΙΚΟΙ ΤΟΥΡΙΣΤΙΚΩΝ ΕΠΑΓΓΕΛΜΑΤΩΝ

Όπως προκύπτει από τον πίνακα 14α καθώς και από το διάγραμμα 13α στο σύνολο της χώρας παρατηρείται:

- Αύξηση των εποχικών επιδοτούμενων ανέργων τουριστικών επαγγελματιών από τον αντίστοιχο μήνα του προηγούμενου έτους σε 785 άτομα και με ποσοστιαία μεταβολή 10,48%.
- Σχετικά με τις Περιφέρειες η μεγαλύτερη ποσοστιαία αύξηση εμφανίζεται στην Περιφέρεια Νοτίου Αιγαίου (30,87%).
- Από τις Περιφέρειες που εμφανίζουν ποσοστιαία μείωση η Περιφέρεια Ηπείρου εμφανίζει τη μεγαλύτερη με ποσοστιαία μεταβολή -18,18%.

ΣΥΝΟΛΟ ΕΠΙΔΟΤΟΥΜΕΝΩΝ

Όπως προκύπτει από τον πίνακα 14α καθώς και από το διάγραμμα 13α στο σύνολο της χώρας παρατηρείται:

- Μείωση των επιδοτούμενων ανέργων στο σύνολό τους (κοινός και λοιπές κατηγορίες επιδοτούμενων και εποχικοί επιδοτούμενοι τουριστικών επαγγελματιών) από τον αντίστοιχο μήνα του προηγούμενου έτους σε -12.836 άτομα και με ποσοστιαία μεταβολή -12,60%.
- Σχετικά με τις Περιφέρειες η μεγαλύτερη ποσοστιαία μείωση εμφανίζεται στην Περιφέρεια Θεσσαλίας (-21,21%).